
Subject: "wenn" welches stadium (m. foto)
Posted by [zentys](#) on Tue, 22 May 2007 22:08:12 GMT
[View Forum Message](#) <> [Reply to Message](#)

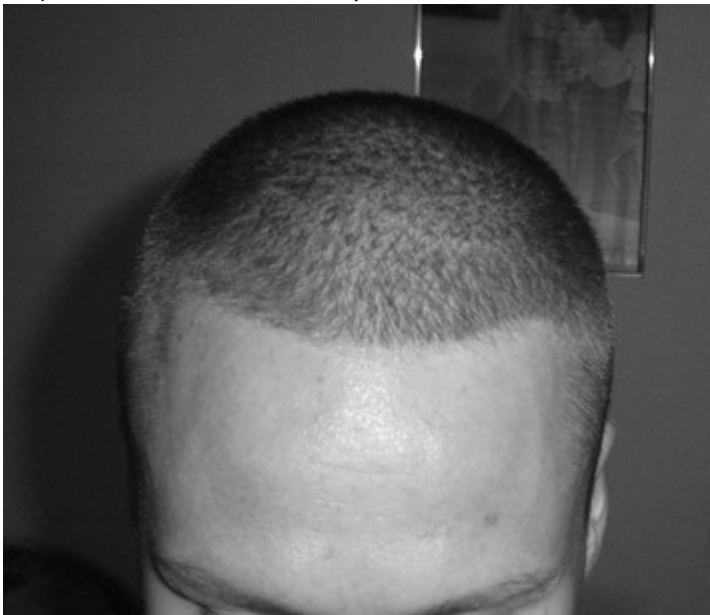
hatte heut mit nem kumpel ne diskussion über
HA und so..

darauf wollt er wissen welches stadium(norw.) er hat
oder ob noch alles in ordnung ist bzw. noch kein
HA stadium zu erkennen..

er ist 30 und hatte schon seit kindheit eine etwas höhere stirn
und seine haarlänge ist ca. 4-6mm
aber beurteilt mal selber

File Attachments

1) [SIMG0180.JPG](#), downloaded 772 times



Subject: Re: "wenn" welches stadium (m. foto)
Posted by [Amarok](#) on Tue, 22 May 2007 22:12:11 GMT
[View Forum Message](#) <> [Reply to Message](#)

Sieht für mich aus wie ne glatte 0.

Subject: Re: "wenn" welches stadium (m. foto)
Posted by [zeature](#) on Tue, 22 May 2007 22:33:37 GMT
[View Forum Message](#) <> [Reply to Message](#)

Absolut nix an HA.

Subject: Re: "wenn" welches stadium (m. foto)
Posted by [stef84](#) on Wed, 23 May 2007 12:50:40 GMT
[View Forum Message](#) <> [Reply to Message](#)

Er hat sicher kein HA. Wie gesagt, können eine höhere Stirn oder kleine GHE schon von Geburt an da sein! Die etwas höhere Stirn wird wohl an den Genen liegen. Aber mit HA ist da nix!

Subject: Re: "wenn" welches stadium (m. foto)
Posted by [stussy](#) on Wed, 23 May 2007 14:00:44 GMT
[View Forum Message](#) <> [Reply to Message](#)

Meine zu sehen das er eine hochstirn hat und minimale Geheimratsecken... Ob das aber einen Haarausfall zuzuschreiben ist glaube ich nicht...

Sieht alles völlig normal aus !

Subject: Re: "wenn" welches stadium (m. foto)
Posted by [Ka\\$h](#) on Wed, 23 May 2007 14:27:53 GMT
[View Forum Message](#) <> [Reply to Message](#)

so sah das bei mir vor 4 Jahren auch aus.. momentan würde ich mir an seiner Stelle noch keine Gedanken mache.. wenn er merkt das vermehrt Haare ausfallen und die Haarlinie weiter zurückweicht (ist ja wirklich im mm Bereich bei ihm lt. Foto) Man kann bei ihm von NW 0 reden denke ich, aber mit leichtem Ansatz.

Subject: Re: "wenn" welches stadium (m. foto)
Posted by [zentys](#) on Wed, 23 May 2007 15:59:37 GMT
[View Forum Message](#) <> [Reply to Message](#)

na da kann er ja beruhigt sein, aber er meinte heut sogar das er sich die haarlinie etwas zurückrasiert um eine sehr saubere haarlinie zu haben weil er wie beckham in der mitte(stirn)

son leichtes dreieck hat was (laut ihm) seine gerade haarlinie stört.... naja leute gibts .. der eine hat keine und der andere rasiert sich die haarlinie zurück weil sie dann gerader aussieht

@Ka\$h

wie meinst du das,..
(ist ja wirklich im mm Bereich bei ihm lt. Foto)

seine frisur oder wie jetzt??

Subject: Re: "wenn" welches stadium (m. foto)
Posted by [glockenspiel](#) on Wed, 23 May 2007 16:18:30 GMT
[View Forum Message](#) <> [Reply to Message](#)

Ich finde, die Stirn ist sehr hoch.

Das könnte AGA sein, bei so kurzen Haaren kann man das Zurückweichen der einzelnen Haare oft nicht so gut erkennen.

Subject: Re: "wenn" welches stadium (m. foto)
Posted by [Ka\\$h](#) on Wed, 23 May 2007 16:45:33 GMT
[View Forum Message](#) <> [Reply to Message](#)

nein ich meinte die "Außen" also Schläfenhaare

Subject: Re: "wenn" welches stadium (m. foto)
Posted by [zentys](#) on Wed, 23 May 2007 17:00:03 GMT
[View Forum Message](#) <> [Reply to Message](#)

hmm, ich denke gerade bei kurzen haaren kann man es am besten erkennen, denn wenn sie länger wären würden sie ja ein großen

teil verdecken und bei kurzen haaren bekommt man dann schon mit wie und wo die haarlinie war, etc...

aber wir haben uns mal fotos von ihm vor 7 jahren angeschaut und da er ein gutes zeichen hat(nämlich ein leberfleck, die sich bekanntlich nicht bewegen) konnte man feststellen das da garnichts zurückgewichen ist(außer von sein nachhinten rasieren)

trotzdem hast mein kumpel angst gemacht..
sollte er mal zum hautarzt gehen??

Subject: Re: "wenn" welches stadium (m. foto)
Posted by [glockenspiel](#) on Wed, 23 May 2007 17:07:12 GMT

[View Forum Message](#) <> [Reply to Message](#)

zentys schrieb am Mit, 23 Mai 2007 19:00hmm, ich denke gerade bei kurzen haaren kann man es am besten erkennen, denn wenn sie länger wären würden sie ja ein großen

teil verdecken und bei kurzen haaren bekommt man dann schon mit wie und wo die haarlinie war, etc...

aber wir haben uns mal fotos von ihm vor 7 jahren angeschaut und da er ein gutes zeichen hat(nämlich ein leberfleck, die sich bekanntlich nicht bewegen) konnte man feststellen das da garnichts zurückgewichen ist(außer von sein nachhinten rasieren)

trotzdem hast mein kumpel angst gemacht..
sollte er mal zum hautarzt gehen??

ups, das wollte ich nicht.

es ist nur so, dass es mir oft auffällt, auch bei mir, dass wenn die haare kurz sind, so wie bei ihm, die AGA nicht so auffällt in der front. kurze, milimeter lange haare, liegen ja automatisch, vorne, nach von gerichtet. das bedeutet, die länge, die sie in dem zeitpunkt haben, geht nach vorne. das kann ab einer gewissen länge einiges ausmachen.

aber wenn er diesen vergleich mit fotos hat, und er mit 30 vorne kaum eine zurückweichung hatte und oben/hinten alles perfekt ist, seine familienlage (vater/grossvater mütterlicherseits) gut ausgerichtet ist, würde ich nicht gehen.

Subject: Re: "wenn" welches stadium (m. foto)
Posted by [zentys](#) on Wed, 23 May 2007 19:18:34 GMT
[View Forum Message](#) <> [Reply to Message](#)

also probleme das im die haare ausfallen hat er nicht..

sein vater ist 60 und hat volle haare , nicht mal ansatzweise
GHE!!,

der vater von seine mutter hatte im hohen alter (50-50)
keine platte aber leichte ghe und mehr nicht, also familienbedingt

alles okay...

muss aber auch sagen das das auf dem foto etwas komisch rüberkommt
da er nach unten schaut..

er kann gerade mal 4 finger zwischen augenbrauen und haaransatz
halten und dann ist der erste finger noch halb auf den haaren...

also nicht zum doc, oder??

frag nochmal weil ich nicht will das er sich da lächerlich macht..

Subject: Re: "wenn" welches stadium (m. foto)
Posted by [Nature Boy](#) on Thu, 24 May 2007 19:12:16 GMT
[View Forum Message](#) <> [Reply to Message](#)

@ zentys

Wieso tust du so, als ob du Erkundigungen für einen Freund einholst, wenn es um dich selbst geht?

Subject: Re: "wenn" welches stadium (m. foto)
Posted by [zentys](#) on Sat, 26 May 2007 11:18:08 GMT
[View Forum Message](#) <> [Reply to Message](#)

ähhh!

wie kommst denn bitteschön darauf
kann dir ja mal ein bild von mir schicken , da wirst dann sehen
das meine haare gute 8cm länger sind

stell mal keine behauptungen in den raum kumpel ...

Subject: Re: "wenn" welches stadium (m. foto)
Posted by [Gast](#) on Sat, 26 May 2007 11:25:37 GMT
[View Forum Message](#) <> [Reply to Message](#)

zentys schrieb am Sam, 26 Mai 2007 13:18 kann dir ja mal ein bild von mir schicken , da wirst dann sehen
das meine haare gute 8cm länger sind ...

Diese Beweisführung ist in der Tat beeindruckend.

Subject: Re: "wenn" welches stadium (m. foto)
Posted by [zentys](#) on Sat, 26 May 2007 11:35:45 GMT
[View Forum Message](#) <> [Reply to Message](#)

wollt ihr mich jetzt hier verarschen ...
langsam ist nicht mehr witzig

bitteschön was war denn sein beitrag für ne beweisführung

blöde anmache , würd ich dich auf der straße sehen würd ich dir so eine bombe verpassen
, stricher....

sowas kann ich ab...

Subject: Re: "wenn" welches stadium (m. foto)
Posted by [Nature Boy](#) on Sat, 26 May 2007 11:56:11 GMT
[View Forum Message](#) <> [Reply to Message](#)

Getroffene Hunde bellen.

Subject: Re: "wenn" welches stadium (m. foto)
Posted by [zentys](#) on Sat, 26 May 2007 13:24:41 GMT
[View Forum Message](#) <> [Reply to Message](#)

ick treff dich gleich klatzkopf

Subject: Re: "wenn" welches stadium (m. foto)
Posted by [Timo19](#) on Sat, 26 May 2007 14:07:30 GMT
[View Forum Message](#) <> [Reply to Message](#)

Klatzkopf?

Subject: Re: "wenn" welches stadium (m. foto)
Posted by [Nature Boy](#) on Sat, 26 May 2007 19:09:14 GMT
[View Forum Message](#) <> [Reply to Message](#)

Wau, wau!

Subject: Re: "wenn" welches stadium (m. foto)
Posted by [zentys](#) on Sat, 26 May 2007 21:39:03 GMT
[View Forum Message](#) <> [Reply to Message](#)

wau wau wau jyppe yeah jyppe joo...
finds toll das ihr das alles so lustig findet

was aus sonem thread alles werden kann

Subject: Re: "wenn" welches stadium (m. foto)
Posted by [Bonito](#) on Tue, 29 May 2007 12:37:08 GMT
[View Forum Message](#) <> [Reply to Message](#)

zentys schrieb am Mit, 23 Mai 2007 21:18
also nicht zum doc, oder??

frag nochmal weil ich nicht will das er sich da lächerlich macht..

er macht sich da schon nicht lächerlich, außerdem ist er ja alt genug, selbst zu entscheiden, ob er geht oder nicht.

gut, damit ist das thema wohl erledigt.
