
Subject: PC-Problem mit Programm und Strich in der Ansicht

Posted by [tvtotalfan](#) on Thu, 04 Jan 2007 13:34:44 GMT

[View Forum Message](#) <> [Reply to Message](#)

Hi,

schaut Euch dieses Bild bitte mal an:

Was ist das für eine Fehlermeldung ?

Wenn ich etwas downloaden tue dann erscheint dieses Feld unendlich viele Male bis der Download beendet ist und ich kann, je nach Größe Hunderte Male das Fenster wegklicken...

und dann noch da rechts oben der komische Strich der seit kurzem immer da ist, wie bekomme ich das Ding wieder weg ?

Danke Vielmals !

File Attachments

1) [hilfe.JPG](#), downloaded 374 times

Minoxidil +



Vorragend

Home | FAQs | Umfragen | Blogs | Galerie | We

Allg. Forum | Frauen | Alopecia Areata | Haartransplantation | Forschung | Haut &

Allgemeines Forum Haar

- » Home
- » Nutzerprofile
- » Impressum

Professional Partner

FUE

FUE - Hair-transplant

Neue Blog-Einträge

Noch ein Bild

Meine Haare sind wieder komplett nachgewachsen!

powered by zFeeder

[Home Alopezie.de](#)

[Forum Haarausfall](#)

Haarwuchs fördern

Ich habe meinen Haarverlust durch ... Sanfte Haarverpflanzungstechnik für ... können. Ohne Chemie ... Operation ... stufenweise mehr Haarfülle, Dichte.

Default.DFL - FreshDownload

File Download View Tools Help



File Name Size D



Register Fresh Download for free
CLICK HERE

0 in list, 0 active, 0 OK

c:\programme\freshdevices\freshdownla



T-Online StartCe...

Rock FM

Yahoo! Mail - vita...

Alopezie.de - Inf...

BitComet 0.7

Subject: Re: PC-Problem mit Programm und Strich in der Ansicht

Posted by [Unkreativer](#) on Thu, 04 Jan 2007 13:39:13 GMT

[View Forum Message](#) <> [Reply to Message](#)

Was ist das denn für nen Downloadtool? Oder ist das der neue IE7.0? Habe ich bisher noch nicht gesehen...

Subject: Re: PC-Problem mit Programm und Strich in der Ansicht

Posted by [tvtotalfan](#) on Thu, 04 Jan 2007 13:54:29 GMT

[View Forum Message](#) <> [Reply to Message](#)

ich hatte neulich ständig Probleme beim Downloaden, der Download hat urplötzlich in der Mitte einfach abgebrochen.

Dann hab ich mir dieses Programm runtergeladen und damit funktioniert, aber eben nur mit dieser Fehlermeldung, Neuinstallation hab ich schon gemacht, nix gebracht !!

freshdownload heißt das Teil

Subject: Re: PC-Problem mit Programm und Strich in der Ansicht

Posted by [MarcWen](#) on Thu, 04 Jan 2007 14:06:13 GMT

[View Forum Message](#) <> [Reply to Message](#)

Also ich halte nix von Downloadmanager...

Vielleicht bin ich auch verwöhnt mit meiner 18.000 MBit Flat...

Meldest du dich über das T-Online Startcenter ein?

Hast Du dsl?

Subject: Re: PC-Problem mit Programm und Strich in der Ansicht

Posted by [tvtotalfan](#) on Thu, 04 Jan 2007 14:14:40 GMT

[View Forum Message](#) <> [Reply to Message](#)

ja, zu 100% bei der unfähigen Tuntocom mit 1.000er Leitung, aber nur noch für ein paar Monate...

Ich halt auch nix von Downloadmanagern aber mein normaler Download hat halt nicht mehr funktioniert so wie es sein soll.

Subject: Re: PC-Problem mit Programm und Strich in der Ansicht

Posted by [MarcWen](#) on Thu, 04 Jan 2007 14:23:02 GMT

[View Forum Message](#) <> [Reply to Message](#)

Laß doch mal das blöde Tuntencom Center weg und gebe deine Zugangsdaten manuell ein... geht doch bei XP ganz leicht über eine neue dsl Verbindung...

Subject: Re: PC-Problem mit Programm und Strich in der Ansicht
Posted by [tvtotalfan](#) on Thu, 04 Jan 2007 14:35:59 GMT
[View Forum Message](#) <> [Reply to Message](#)

aber was würde das bringen ?

Subject: Re: PC-Problem mit Programm und Strich in der Ansicht
Posted by [MarcWen](#) on Thu, 04 Jan 2007 14:38:14 GMT
[View Forum Message](#) <> [Reply to Message](#)

Im besten Fall deine Downloadabbrüche beheben... das ist mit Sicherheit nicht normal...

Funktioniert denn normales Surfen im Inet problemlos?

Subject: Re: PC-Problem mit Programm und Strich in der Ansicht
Posted by [tvtotalfan](#) on Thu, 04 Jan 2007 16:03:21 GMT
[View Forum Message](#) <> [Reply to Message](#)

ja, normales surfen ohne Probleme aber downloads meide ich in letzter Zeit weil kaum mehr was funktioniert...

Subject: Re: PC-Problem mit Programm und Strich in der Ansicht
Posted by [Unkreativer](#) on Thu, 04 Jan 2007 16:23:19 GMT
[View Forum Message](#) <> [Reply to Message](#)

tvtotalfan schrieb am Don, 04 Januar 2007 17:03ja, normales surfen ohne Probleme aber downloads meide ich in letzter Zeit weil kaum mehr was funktioniert...
Komplette Neuinstallation in betracht gezogen? Geht ja recht fix. Nur die eigenen Programme wieder drauf und fertig. Ist meist besser als sich Tage rumzuärgern. Wenn danach immer noch Fehler kommen, liegt auch oft ein Hardwarefehler vor. Beliebt sind dafür z.B. der Speicher. Dafür gibts auch dann auch Speicherchecktools.

Subject: Re: PC-Problem mit Programm und Strich in der Ansicht
Posted by [tvtotalfan](#) on Thu, 04 Jan 2007 16:24:02 GMT
[View Forum Message](#) <> [Reply to Message](#)

und jetzt noch was...

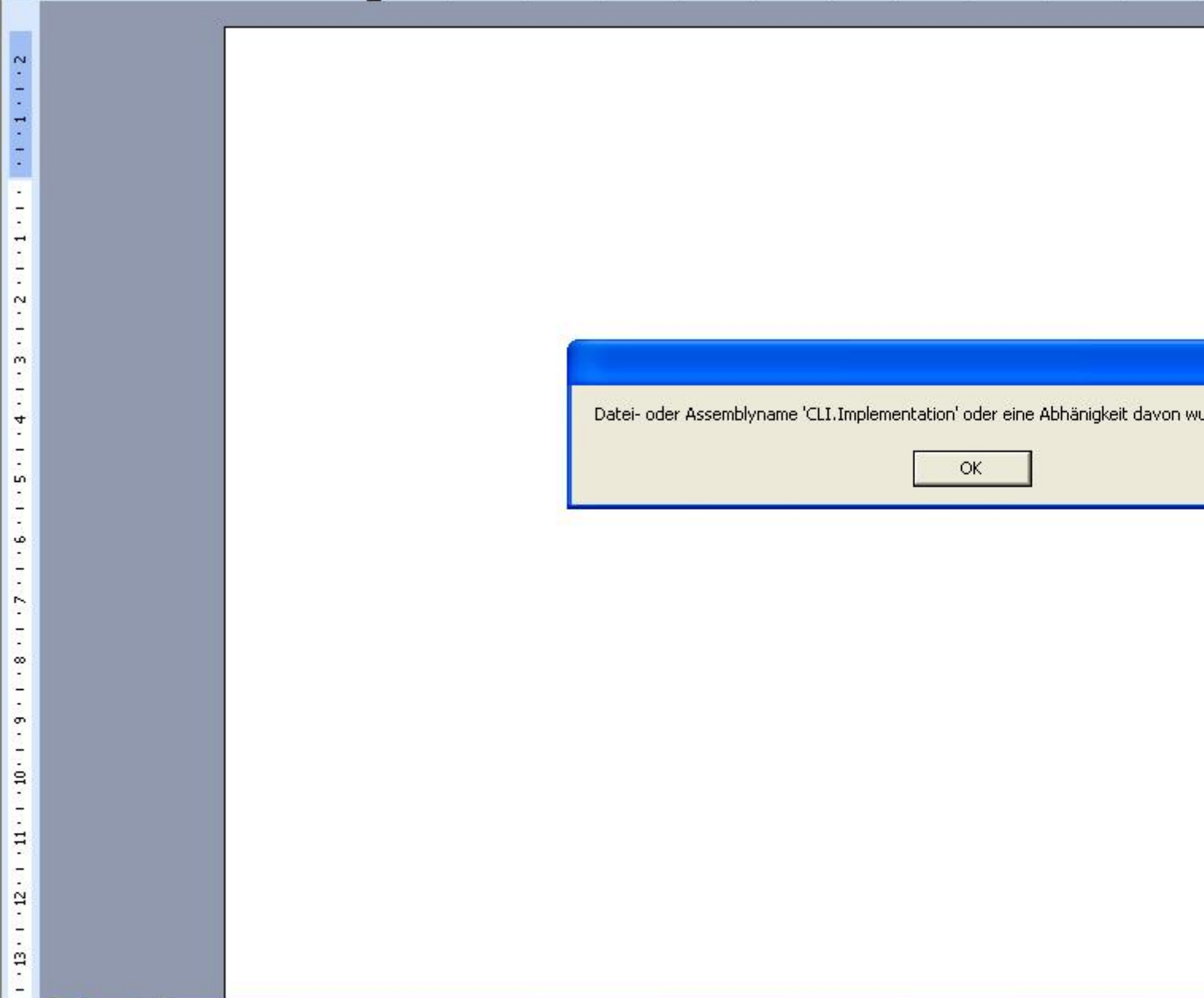
seit ein paar Wochen kommt bei mir beim Hochfahren immer diese Meldung (siehe Anhang). Hat aber nix mit Word zu tun, kommt immer auf dem Desktop, den hab ich nur ausgeblendet weil viel privates drauf ist.

Was ist das für eine Meldung?

Hat das was mit der Grafikkarte (siehe unten links) zu tun?

File Attachments

1) [Unbenannt.JPG](#), downloaded 83 times



Datei- oder Assemblyname 'CLI.Implementation' oder eine Abhängigkeit davon w...

OK

Subject: Re: PC-Problem mit Programm und Strich in der Ansicht
Posted by [Unkreativer](#) on Thu, 04 Jan 2007 16:30:41 GMT
[View Forum Message](#) <> [Reply to Message](#)

tvtotalfan schrieb am Don, 04 Januar 2007 17:24und jetzt noch was...

seit ein paar Wochen kommt bei mir beim Hochfahren immer diese Meldung (siehe Anhang). Hat aber nix mit Word zu tun, kommt immer auf dem Desktop, den hab ich nur ausgeblendet weil viel privates drauf ist.

Was ist das für eine Meldung?
Hat das was mit der Grafikkarte (siehe unten links) zu tun?

Empfehlung -> Neuinstallation. Fang jetzt an und abends ist alles wieder im Lot.

Subject: Re: PC-Problem mit Programm und Strich in der Ansicht
Posted by [xxlborn](#) on Thu, 04 Jan 2007 16:55:18 GMT
[View Forum Message](#) <> [Reply to Message](#)

wechsel den browser! am besten den neusten firefox oder den neuesten opera! wenss der ie sein muß, wechsel auf die neue version 7.

Subject: Re: PC-Problem mit Programm und Strich in der Ansicht
Posted by [otto_m](#) on Thu, 04 Jan 2007 17:09:20 GMT
[View Forum Message](#) <> [Reply to Message](#)

wo befindet sich die Datei fd.exe? (Windows suche, auch nach versteckten Dateien)

Hast du eines der folgenden Progs installiert:?
Magic disk supervisor, FreshDevices Download Manager?

Subject: Re: PC-Problem mit Programm und Strich in der Ansicht
Posted by [MarcWen](#) on Thu, 04 Jan 2007 17:14:08 GMT
[View Forum Message](#) <> [Reply to Message](#)

Daran liegt das mit Sicherheit nicht... scheint was anderes zu sein... generelles Problem.

Subject: Re: PC-Problem mit Programm und Strich in der Ansicht
Posted by [MarcWen](#) on Thu, 04 Jan 2007 17:16:14 GMT

[View Forum Message](#) <> [Reply to Message](#)

otto_m schrieb am Don, 04 Januar 2007 18:09wo befindet sich die Datei fd.exe? (Windows suche, auch nach versteckten Dateien)

Hast du eines der folgenden Progs installiert?:
Magic disk supervisor, FreshDevices Download Manager?

Ja laut obigen Thread hat er den FreshDevices Downloadmanager installiert...

Subject: Re: PC-Problem mit Programm und Strich in der Ansicht

Posted by [otto_m](#) on Thu, 04 Jan 2007 17:36:00 GMT

[View Forum Message](#) <> [Reply to Message](#)

sorry, wieder mal nur die Hälfte gelesen....

ja, dann ist's unwahrscheinlich, dass es ein Virus ist....

CLI-Implementierung...hmmm
irgendwas mircosoftmäßiges installiert?

neuinstallation ist schon nicht schlecht.

Subject: Re: PC-Problem mit Programm und Strich in der Ansicht

Posted by [Amarok](#) on Thu, 04 Jan 2007 17:42:24 GMT

[View Forum Message](#) <> [Reply to Message](#)

otto_m schrieb am Don, 04 Januar 2007 18:36
irgendwas mircosoftmäßiges installiert?

Windows?

Subject: Re: PC-Problem mit Programm und Strich in der Ansicht

Posted by [MarcVen](#) on Thu, 04 Jan 2007 18:53:57 GMT

[View Forum Message](#) <> [Reply to Message](#)

...ja wohl das beste... runter den kram und neu installiert...

Subject: Re: PC-Problem mit Programm und Strich in der Ansicht

Posted by [tvtotalfan](#) on Thu, 04 Jan 2007 22:47:33 GMT

[View Forum Message](#) <> [Reply to Message](#)

Ich hab nun den Download-Manager deinstalliert.

Die Fehlermeldung von meinem Ersten Posting oben ist nun auf einmal verschwunden, der Strich oben rechts auch

Das letzte Mal hab ich deinstalliert und gleich wieder installiert, deshalb waren die fehler noch immer drauf,

ging also definitiv von diesem Drecksprogramm aus.

Aber die zweite Fehlermeldung ganz am Anfang ist beim Hochfahren immer noch da.

Hab alle möglichen Viren-Such-Programme durchlaufen lassen, Defragmentierung und Tuneup..., mal sehen ob das mit dem Download nun auch besser funzt...

Danke an alle !

achso, PC platt machen find ich aus mind. 5x iger PC-Plattmach-Erfahrung zu extrem, gibt nur Ärger weil unvorhersehbare Probleme "fast immer" auftreten, also lieber nicht...

Subject: Re: PC-Problem mit Programm und Strich in der Ansicht

Posted by [otto_m](#) on Fri, 05 Jan 2007 00:15:12 GMT

[View Forum Message](#) <> [Reply to Message](#)

fd.exe war das erste prob. kam vom dm. ich denke allerdings auch, du hast ein problem in der netzwerkumgebung. kann sein, dass fd.exe das nicht gemocht hat.

edit: fd.exe ist quasi ein treiber btw

zu CLI: keine sorge mit viren. haste irendwelche neuen games installiert?

Subject: Re: PC-Problem mit Programm und Strich in der Ansicht

Posted by [MarcWen](#) on Fri, 05 Jan 2007 07:33:24 GMT

[View Forum Message](#) <> [Reply to Message](#)

Tip1:

Starte doch mal dein XP protokolliert... und schau in die bootlog.txt (versteckt im C: Hauptverzeichnis) Dann suche mal nach der Fehlermeldung ob die dort protokolliert wurde... dann steht da meistens auch nen Pfad dabei oder ne Programminformation, wo man weiter suchen dann...

Tip2:

Führe mal unter Start-->Ausführen-->msconfig aus... da kann man sich die Programme anschauen, welche beim Starten ausgeführt werden. (müßte die Registerkarte ganz rechts sein)

Da schaue ich ab und an rein, wenn sich Programme automatisch starten, was ich nicht unbedingt möchte... mal kritisch die Liste durchschauen und bei Bedarf ein Programm zum starten deaktivieren... da kann man nicht viel verkehrt machen... wenns Probleme gibt, beim nächsten mal wieder aktivieren... in dder Regel sind Einträge der Art: c:\Programme\... unkritisch... keine wichtigen Systemprogramme.

Tip3:

anhand der Fehlermeldung mal die regedit.exe durchsuchen, ob sich da nen Eintrag findet... dann sollte auch ein Pfad drinnen stehen und man kann diesen dann rauslöschen