

---

Subject: pyrilutamide

Posted by [diego996](#) on Tue, 21 Feb 2023 12:57:54 GMT

[View Forum Message](#) <> [Reply to Message](#)

---

Hey Leute,

Kurze Frage, wollte mit die pyrilutamide Lösung auf der Seite actifol....com bestellen. Ich wollte gleich 3 Flaschen bestellen sprich 3 Monate. Ist dies jedoch überhaupt solange haltbar ? Oder sollte ich immer 2 Flaschen bestellen ?

Lg.

---

---

Subject: Aw: pyrilutamide

Posted by [diego996](#) on Tue, 21 Feb 2023 12:58:55 GMT

[View Forum Message](#) <> [Reply to Message](#)

---

\*zudem würde ich gerne wissen ob ru.. bzw. pyrilutamide Einen negativen Effekt auf den Bartwuchs haben, bzw. Ob es aus Erfahrungsberichten ersichtlich ist.

---

---

Subject: Aw: pyrilutamide

Posted by [Roko](#) on Tue, 21 Feb 2023 13:49:02 GMT

[View Forum Message](#) <> [Reply to Message](#)

---

Bei meiner ersten Bestellung von Actifolic habe ich von der reinen Lösung mit 0,5 % insgesamt 4 Flaschen bestellt, weil die eine Rabattaktion gehabt haben und ich auch die Portokosten sparen konnte. Da eine Flasche mit 30 ml von denen sowieso nur maximal 3 Wochen hält, war das für mich der beste Weg. Ich habe die ungeöffneten Flaschen im Schrank aufbewahrt. Von der Haltbarkeit her ist es nach meiner persönlichen Erfahrung soweit okay gewesen. Würde bei den künftigen Bestellungen deshalb auch immer so vorgehen.

---

---

Subject: Aw: pyrilutamide

Posted by [diego996](#) on Tue, 21 Feb 2023 13:59:18 GMT

[View Forum Message](#) <> [Reply to Message](#)

---

Okay verstehe danke dir, aber wieso meinst du halten 30 ml nur 3 Wochen und nicht 30. bei der 0,5% Variante sollte man da mehr als 1 ml am Tag verwenden ? Was ist denn die optimale Dosis

---

---

Subject: Aw: pyrilutamide

Posted by [Roko](#) on Tue, 21 Feb 2023 14:46:06 GMT

[View Forum Message](#) <> [Reply to Message](#)

---

Ich nutze es einmal am Tag abends. Bei mir reichen 1 ml leider nicht aus, um meine gesamte

---

Kopfhaut abzudecken. Ich nehme immer etwas mehr. Deswegen hält bei mir die Flasche nur maximal 3 Wochen. Es gibt auch Leute die insgesamt 2 ml pro Tag nehmen, weil die das zweimal am Tag nutzen.

---

---

Subject: Aw: pyrilutamide  
Posted by [lce tea](#) on Tue, 21 Feb 2023 21:38:03 GMT  
[View Forum Message](#) <> [Reply to Message](#)

---

diego996 schrieb am Tue, 21 February 2023 14:59 Okay verstehe danke dir, aber wieso meinst du halten 30 ml nur 3 Wochen und nicht 30. bei der 0,5% Variante sollte man da mehr als 1 ml am Tag verwenden ? Was ist denn die optimale Dosis  
Die besten Ergebnisse in der Studie wurden mit 2x1ml erreicht bei gleichzeitig kaum Nw. Wenn dich daran halten willst dann 2x1ml. Ist aber eben teuer

---

---

Subject: Aw: pyrilutamide  
Posted by [matt82](#) on Tue, 21 Feb 2023 22:19:09 GMT  
[View Forum Message](#) <> [Reply to Message](#)

---

---

Subject: Aw: pyrilutamide  
Posted by [DB1981](#) on Wed, 22 Feb 2023 19:25:31 GMT  
[View Forum Message](#) <> [Reply to Message](#)

---

Weiß jemand wann die Phase 3 in China und die Phase 2 in den USA fertig sind? Hatte es schon mal irgendwo im Internet gefunden!

---

---

Subject: Aw: pyrilutamide  
Posted by [butkeis](#) on Thu, 23 Feb 2023 07:02:04 GMT  
[View Forum Message](#) <> [Reply to Message](#)

---

So richtig Erfolg gibt's irgendwie nicht bei pyrilutamide  
Oder?

Was ich in anderen Foren über NWs lese, schreckt ab.

Haben wir hier im Forum Erfolg??

---

---

Subject: Aw: pyrilutamide  
Posted by [lce tea](#) on Thu, 23 Feb 2023 07:13:04 GMT

---

[View Forum Message](#) <> [Reply to Message](#)

---

buttkeis schrieb am Thu, 23 February 2023 08:02 So richtig Erfolg gibt's irgendwie nicht bei pyrilutamide  
Oder?

Was ich in anderen Foren über NWs lese, schreckt ab.

Haben wir hier im Forum Erfolg??

Ist halt schwierig wenn man mehreres zu sich nimmt. Bei mir ist zb Erfolg da weiß aber nicht was wegen Dut und was wegen Pyril ist.

Generell haben die Leute mit Pyril only auf Reddit zb nicht so großen Erfolg, vergleichbar mit Ru wo es bei manchmal gut wirkt aber bei manchen auch kaum oder garnijct. Zumindest berichten aber viele das es deutlich weniger Shedding durch Pyril gibt was ja auch nen Teilerfolg wäre. Es gibt allerdings viele Berichte das Pyril in Verbindung mit dem bisherigen Regime also vor allem fin oder dut nochmal ordentlich ein positiven Mehrwert gebracht hat. Genau so ist es bei mir auch. Es wurden übrigens schon alle in China Ende 2022 behandelt in Phase 3 es muss jetzt eben ausgewertet werden und die Daten öffentlich gemacht werden. Hoffentlich noch in diesem, spätestens nächstes Jahr. Wann es dann zugelassen wird ist offen.

---

---

Subject: Aw: pyrilutamide

Posted by [DB1981](#) on Thu, 23 Feb 2023 08:32:28 GMT

[View Forum Message](#) <> [Reply to Message](#)

---

Danke für die Information! Phase 2 USA müsste auch bald enden! Nutze es jetzt drei Wochen einmal täglich abends, ohne merkbare NW! Trotzdem etwas mulmiges Gefühl dabei!

---

---

Subject: Aw: pyrilutamide

Posted by [diego996](#) on Thu, 23 Feb 2023 15:03:50 GMT

[View Forum Message](#) <> [Reply to Message](#)

---

Ja ich bin jetzt auch ziemlich verwirrt, wollte mit pyrilutamide anfangen aber aufgrund der Erfahrungsberichte überlege ich mit ru anzufangen. Finasterid verwende ich seit neustem die 0,005 topische Lösung.

Ich frage mich warum die Leute keine guten Erfolge mit pyrilutamide haben, auf dem Papier sah es so vielversprechend aus.

Welche Nebenwirkungen gibt es bei ru? Werde jetzt anfangen mir die Erfahrungsberichte durchzulesen.

Wie häufig kommen sie vor ? Welche sind die gängigen Nebenwirkungen ? Reicht only ru aus ? Hält die Wirkung längerfristig und nicht wie minoxidil ca. 2 Jahre

---

---

Subject: Aw: pyrilutamide

---

Posted by [markd](#) on Thu, 23 Feb 2023 17:25:51 GMT

[View Forum Message](#) <> [Reply to Message](#)

---

diego996 schrieb am Thu, 23 February 2023 16:03Ich frage mich warum die Leute keine guten Erfolge mit pyrilutamide haben, auf dem Papier sah es so vielversprechend aus. Es wird öfters angeführt, dass es halt doch eine Rolle spielt, welchen Träger man nimmt. Kintor verwendet anscheinend ein spezielles Gel, während die in den Foren versendeten Mischungen halt den üblichen PG und Ethanol Mix nehmen.

---

---

Subject: Aw: pyrilutamide

Posted by [matt82](#) on Thu, 23 Feb 2023 18:39:33 GMT

[View Forum Message](#) <> [Reply to Message](#)

---

kurze Frage:

Verwende zweimal täglich Pyrilutamide mit der selben Wirkstoff-Menge wie in der Studie, aber meine Mixturen ergeben 2ml. Also nicht so konzentriert wie 1ml. Spielt das eine Rolle?

---

---

Subject: Aw: pyrilutamide

Posted by [matt82](#) on Thu, 23 Feb 2023 18:54:40 GMT

[View Forum Message](#) <> [Reply to Message](#)

---

matt82 schrieb am Thu, 23 February 2023 19:39kurze Frage in dem Zusammenhang: Verwende zweimal täglich Pyrilutamide mit der selben Wirkstoff-Menge wie in der Studie, aber meine Mixturen ergeben 2ml. Also nicht so konzentriert wie 1ml. Spielt das eine Rolle?

---

---

Subject: Aw: pyrilutamide

Posted by [pilos](#) on Thu, 23 Feb 2023 19:04:48 GMT

[View Forum Message](#) <> [Reply to Message](#)

---

keine rolle, menge gleich

---

---

Subject: Aw: pyrilutamide

Posted by [Roko](#) on Thu, 23 Feb 2023 21:00:10 GMT

[View Forum Message](#) <> [Reply to Message](#)

---

Die Kombi Finasterid und Pyrilutamide hat bei mir in den ersten Wochen hervorragend funktioniert. Wobei ich Finasterid 3-mal die Woche 1 mg schon seit Jahren nehme. Die Tonsur war seit der Kombi fast komplett dicht. Jetzt seit 2 bis 3 Wochen heftiges Shedding. Tonsur ist

---

wieder lichter und vorne werden die Haare auch wieder weniger. Die Freude bei mir hielt leider nicht lange. Überlege Pyrilutamide wieder abzusetzen, obwohl Shedding eigentlich gutes Zeichen sein sollte. Wieso werden die Haare zuerst dichter, um dann wieder auszufallen.

---

Subject: Aw: pyrilutamide

Posted by [pilos](#) on Fri, 24 Feb 2023 18:46:49 GMT

[View Forum Message](#) <> [Reply to Message](#)

---

Roko schrieb am Thu, 23 February 2023 23:00Die Kombi Finasterid und Pyrilutamide hat bei mir in den ersten Wochen hervorragend funktioniert. Wobei ich Finasterid 3-mal die Woche 1 mg schon seit Jahren nehme. Die Tonsur war seit der Kombi fast komplett dicht. Jetzt seit 2 bis 3 Wochen heftiges Shedding. Tonsur ist wieder lichter und vorne werden die Haare auch wieder weniger. Die Freude bei mir hielt leider nicht lange. Überlege Pyrilutamide wieder abzusetzen, obwohl Shedding eigentlich gutes Zeichen sein sollte. Wieso werden die Haare zuerst dichter, um dann wieder auszufallen.

hmmm

ich habe mich jetzt mal schlau gemacht

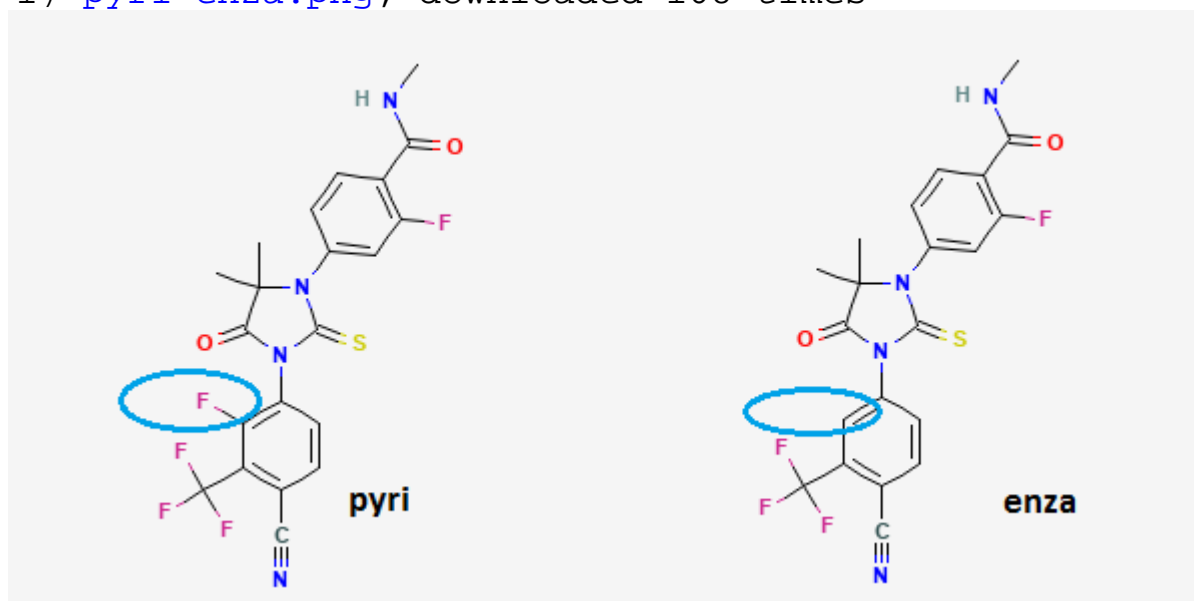
also enzalutamide ist für resistenzbildung ziemlich berüchtigt

und zwischen enza und pyri gibt es nur einen kleinen unterschied....

## File Attachments

---

1) [pyri-enza.png](#), downloaded 168 times



Subject: Aw: pyrilutamide  
Posted by [Roko](#) on Fri, 24 Feb 2023 20:19:32 GMT  
[View Forum Message](#) <> [Reply to Message](#)

---

Interessant. Wäre eine On/Off Strategie eventuell sinnvoll? Den eine gewisse Wirkung kann man Pyrilutamide nicht absprechen.

---

Subject: Aw: pyrilutamide  
Posted by [Nomadd](#) on Fri, 24 Feb 2023 21:16:46 GMT  
[View Forum Message](#) <> [Reply to Message](#)

---

Stopp der AGA-Progression ist bereits ein Erfolg. Viele Leute erhoffen sich zuviel davon. Wir sind hier nicht bei den "Simpsons".

---

Subject: Aw: pyrilutamide  
Posted by [Icetea](#) on Sat, 25 Feb 2023 14:33:37 GMT  
[View Forum Message](#) <> [Reply to Message](#)

---

pilos schrieb am Fri, 24 February 2023 19:46Roko schrieb am Thu, 23 February 2023 23:00Die Kombi Finasterid und Pyrilutamide hat bei mir in den ersten Wochen hervorragend funktioniert. Wobei ich Finasterid 3-mal die Woche 1 mg schon seit Jahren nehme. Die Tonsur war seit der Kombi fast komplett dicht. Jetzt seit 2 bis 3 Wochen heftiges Shedding. Tonsur ist wieder lichter und vorne werden die Haare auch wieder weniger. Die Freude bei mir hielt leider nicht lange. Überlege Pyrilutamide wieder abzusetzen, obwohl Shedding eigentlich gutes Zeichen sein sollte. Wieso werden die Haare zuerst dichter, um dann wieder auszufallen.  
hmmm

ich habe mich jetzt mal schlau gemacht

also enzalutamide ist für resistenzbildung ziemlich berüchtigt

und zwischen enza und pyri gibt es nur einen kleinen unterschied....

Ich habe halt die Hoffnung das kintor nicht so viel Geld in ein Produkt investiert was nach kurzer Zeit nicht mehr wirken soll...zumal die 6monatsstudien ja auch zumindest in dem Zeitraum dauerhaften Erfolg zeigten

---

Subject: Aw: pyrilutamide  
Posted by [pilos](#) on Sat, 25 Feb 2023 14:41:58 GMT  
[View Forum Message](#) <> [Reply to Message](#)

---

Icetea schrieb am Sat, 25 February 2023 16:33pilos schrieb am Fri, 24 February 2023 19:46Roko schrieb am Thu, 23 February 2023 23:00Die Kombi Finasterid und Pyrilutamide hat bei mir in den

ersten Wochen hervorragend funktioniert. Wobei ich Finasterid 3-mal die Woche 1 mg schon seit Jahren nehme. Die Tonsur war seit der Kombi fast komplett dicht. Jetzt seit 2 bis 3 Wochen heftiges Shedding. Tonsur ist wieder lichter und vorne werden die Haare auch wieder weniger. Die Freude bei mir hielt leider nicht lange. Überlege Pyrilutamide wieder abzusetzen, obwohl Shedding eigentlich gutes Zeichen sein sollte. Wieso werden die Haare zuerst dichter, um dann wieder auszufallen.

hmmm

ich habe mich jetzt mal schlau gemacht

also enzalutamide ist für resistenzbildung ziemlich berüchtigt

und zwischen enza und pyri gibt es nur einen kleinen unterschied....

Ich habe halt die Hoffnung das kintor nicht so viel Geld in ein Produkt investiert was nach kurzer Zeit nicht mehr wirken soll...zumal die 6monatsstudien ja auch zumindest in dem Zeitraum dauerhaften Erfolg zeigten  
das wird sich noch herausstellen

---

Subject: Aw: pyrilutamide

Posted by [Icetea](#) on Sat, 25 Feb 2023 17:26:31 GMT

[View Forum Message](#) <> [Reply to Message](#)

---

pilos schrieb am Sat, 25 February 2023 15:41Icetea schrieb am Sat, 25 February 2023 16:33pilos schrieb am Fri, 24 February 2023 19:46Roko schrieb am Thu, 23 February 2023 23:00Die Kombi Finasterid und Pyrilutamide hat bei mir in den ersten Wochen hervorragend funktioniert. Wobei ich Finasterid 3-mal die Woche 1 mg schon seit Jahren nehme. Die Tonsur war seit der Kombi fast komplett dicht. Jetzt seit 2 bis 3 Wochen heftiges Shedding. Tonsur ist wieder lichter und vorne werden die Haare auch wieder weniger. Die Freude bei mir hielt leider nicht lange. Überlege Pyrilutamide wieder abzusetzen, obwohl Shedding eigentlich gutes Zeichen sein sollte. Wieso werden die Haare zuerst dichter, um dann wieder auszufallen.

hmmm

ich habe mich jetzt mal schlau gemacht

also enzalutamide ist für resistenzbildung ziemlich berüchtigt

und zwischen enza und pyri gibt es nur einen kleinen unterschied....

Ich habe halt die Hoffnung das kintor nicht so viel Geld in ein Produkt investiert was nach kurzer Zeit nicht mehr wirken soll...zumal die 6monatsstudien ja auch zumindest in dem Zeitraum dauerhaften Erfolg zeigten

das wird sich noch herausstellen

Wann?

---

---

Subject: Aw: pyrilutamide  
Posted by [pilos](#) on Sat, 25 Feb 2023 17:42:29 GMT  
[View Forum Message](#) <> [Reply to Message](#)

---

Ice tea schrieb am Sat, 25 February 2023 19:26  
Wann?  
kommt zeit, kommmt rat

---