

---

Subject: Ru Pulver ausgefällt

Posted by [Dr.Willibald](#) on Sun, 12 Dec 2021 18:31:47 GMT

[View Forum Message](#) <> [Reply to Message](#)

---

Hallo Leute,

ich habe mir von Actifolic eine Mischung mit 8% Ru und etherischen Ölen + Pircoton Olamin geakauft. Leider habe ich gesehen, dass sich eine relativ dicke Pulverschicht gebildet hat.

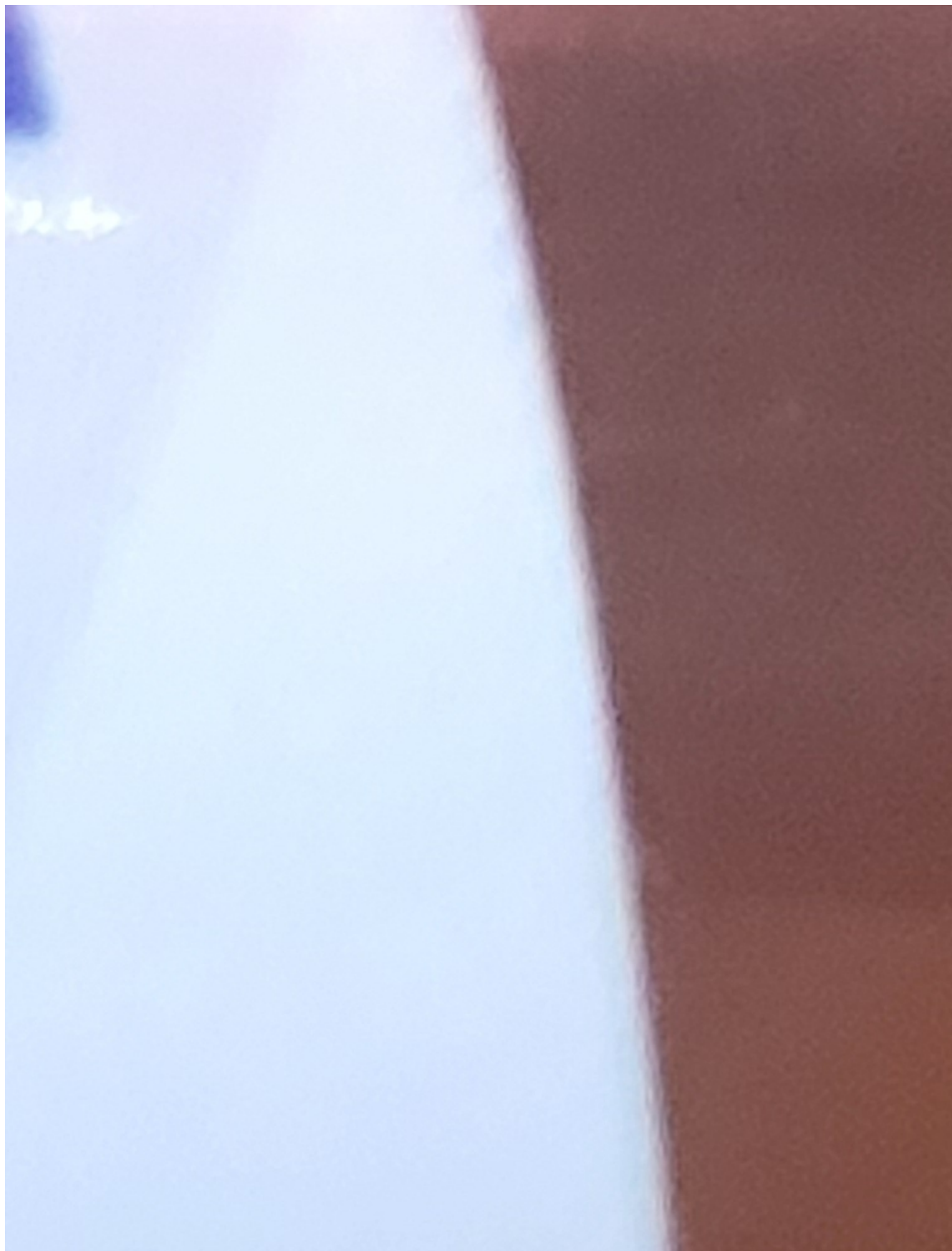
Gibt es eine Möglichkeit das wieder aufzulösen?

LG

#### File Attachments

---

1) [Ru.jpg](#), downloaded 126 times



Subject: Aw: Ru Pulver ausgefällt  
Posted by [pilos](#) on Sun, 12 Dec 2021 18:48:02 GMT  
[View Forum Message](#) <> [Reply to Message](#)

---

Dr.Willibald schrieb am Sun, 12 December 2021 20:31Hallo Leute,

ich habe mir von Actifolic eine Mischung mit 8% Ru und etherischen Ölen + Pircoton Olamin geakauft. Leider habe ich gesehen, dass sich eine relativ dicke Pulverschicht gebildet hat.

Gibt es eine Möglichkeit das wieder aufzulösen?

LG  
zu kalt gewesen

2-3 ml/gramm davon

<https://www.ebay.de/itm/362560722836?>

---

Subject: Aw: Ru Pulver ausgefällt  
Posted by [Dr.Willibald](#) on Fri, 17 Dec 2021 07:53:44 GMT  
[View Forum Message](#) <> [Reply to Message](#)

---

Danke für deinen Tipp Pilos.  
Auf deren Webpage steht, dass man es im Kühlschrank lagern soll??  
Etwas verwirrend. Soll man es nun bei Raumtemperatur lagern, oder im Kühlschrank?  
Es ist jetzt jedenfalls leider noch stärker ausgefallen.

Hilft der Lösungsvermittler auch das Pulver (Ru oder Pirocton) wieder aufzulösen?  
Das ist doch dafür dass sich ein öl in wasser löst?

LG

---

Subject: Aw: Ru Pulver ausgefällt  
Posted by [pilos](#) on Fri, 17 Dec 2021 14:25:57 GMT  
[View Forum Message](#) <> [Reply to Message](#)

---

kein kühlschrank

der name sagt es doch... Lösungsvermittler ;)

ist für alles

---

---

Subject: Aw: Ru Pulver ausgefällt  
Posted by [ola](#) on Mon, 20 Dec 2021 17:42:49 GMT  
[View Forum Message](#) <> [Reply to Message](#)

---

Guten Abend zusammen,

die Mischung habe ich eben auch bestellt. Der Plan war das gemeinsam (Bzw. wenige Minuten zeitversetzt mit Minox Foam aufzutragen). Bei der Minox Lösung hatte ich immer extremes Kopfhautjucken.

Nun zur Frage: Benötigt das flüssige RU 5% von ActiFolic noch einen weiteren Zusatz (PG, ..) oder kann das direkt mit stumpfere Kanüle aufgetragen werden?

Vielen Dank im Voraus!

---

---

Subject: Aw: Ru Pulver ausgefällt  
Posted by [Dr.Willibald](#) on Tue, 21 Dec 2021 22:44:06 GMT  
[View Forum Message](#) <> [Reply to Message](#)

---

kannst du direkt auftragen oder mit Minox mischen.

---