
Subject: HT 2022-sinvoll?

Posted by [SonGoku92](#) on Sat, 11 Dec 2021 17:14:22 GMT

[View Forum Message](#) <> [Reply to Message](#)

Hallo liebe Foren Mitglieder,

Ich bin seit längerem schon stiller Mitleser in diesem Forum und bin der Meinung dass mir das Forum bisher gut geholfen hat mein Wissen über AGA zu erweitern. Nun wollte ich mein stilles Mitlesen beenden und es in aktives Teilnehmen umwandeln
:)

*Alter: 29 Jahre

* Aktueller Haarstatus nach Hamilton-Norwood-Skala: Ich schätze 2-3

* Geplantes Budget: bis 12.000 Euro

* Haarstatus in der Familie (Eltern/ Großeltern): mütterlicher Seits kein nennenswerter Haarausfall zu erkennen, weder bei Opa noch bei meinem Onkel. Die väterliche Seite dagegen, Vater & Opa, schwankt zwischen Skala 2-3

* Ausfallverlauf: langsam, kontinuierlich

* HA gestoppt?: Ja

* Medikation: 1mg Finasterid ed & 2mal täglich Regaine

* Stehen bereits bestimmte Haarchirurgen/ Kliniken in der engeren Auswahl?: Nein. Hoffe da auf freundliche Unterstützung eurerseits.

*Ggf. vorangegangene Haartransplantationen: Negativ

* Bevorzugte Behandlungsmethode: FUE

*Sonstige Infos/ Fragen:

Ich würde nun gerne Eure Meinung zu meinen Erfolgsaussichten bei einer Haartransplantation erfahren. Es geht mir hauptsächlich um die Auffüllung der Geheimratsecken und damit der Neukonstruktion meiner Haarlinie.

Angefangen hat mein Problem mit den Geheimratsecken schon mit 20 Jahren und schritt dann langsam voran. Habe dann vor fast einem Jahr im Februar 2021 mit oben genannter Medikation angefangen, vor allem in der Hoffnung Neuwuchs zu erzielen, auch wenn mir bewusst war dass dahingehend nur eine minimale Chance besteht. Die Haare sind durch die Medikation etwas dicker und fester geworden und der Ausfall stoppte komplett.

Ich trage seit der Medikation mit Regaine meine Haare sehr kurz (2mm Schnitt) da ich die Applikation dadurch um einiges leichter finde. Ich hoffe dass mein Status trotz kurzer Haare zu erkennen ist.

Fotos habe ich im Anhang dazugelegt. Die Qualität ist leider aufgrund meiner Kameraauflösung nicht die Beste, wobei ich sagen muss dass ich subjektiv meinen Haarausfall auf Fotos deutlich schlimmer finde wie wenn ich vor dem Spiegel morgens stehe. Eventuell ist dies jedoch eine falsche subjektive Wahrnehmung meinerseits.

Ich hoffe auf freundliche Unterstützung Eurerseits & bedanke mich im Voraus !

File Attachments

1) [683C333A-D7DF-471B-9274-20A23CD6957D.pdf](#), downloaded 448 times

Subject: Aw: HT 2022-sinvoll?

Posted by [SonGoku92](#) on Sat, 11 Dec 2021 17:15:13 GMT

[View Forum Message](#) <> [Reply to Message](#)

File Attachments

1) [D5BBD707-C99C-4A75-859E-6890A992EFC5.pdf](#), downloaded 315 times

Subject: Aw: HT 2022-sinvoll?

Posted by [SonGoku92](#) on Sat, 11 Dec 2021 17:15:53 GMT

[View Forum Message](#) <> [Reply to Message](#)

File Attachments

1) [687DC8C9-F822-4637-AE65-3932A1CA8382.pdf](#), downloaded 271 times

Subject: Aw: HT 2022-sinvoll?

Posted by [daniel91](#) on Sat, 11 Dec 2021 18:01:49 GMT

[View Forum Message](#) <> [Reply to Message](#)

Bitte ins Haartransplantation Forum :arrow:

Subject: Aw: HT 2022-sinvoll?

Posted by [Tom10](#) on Sat, 11 Dec 2021 20:35:12 GMT

[View Forum Message](#) <> [Reply to Message](#)

Haare sind zu kurz zur Beurteilung

Subject: Aw: HT 2022-sinvoll?

Posted by [HaareStattGlatze](#) on Sat, 11 Dec 2021 21:33:54 GMT

[View Forum Message](#) <> [Reply to Message](#)

Seh nix.

Sind doch TOP Haare!

Subject: Aw: HT 2022-sinvoll?

Posted by [SonGoku92](#) on Sat, 11 Dec 2021 21:44:44 GMT

[View Forum Message](#) <> [Reply to Message](#)

@Tom10: meine Haare trage ich weniger aus styliischer Gründen kurz sondern eher um die Applikation mit Minoxidil zu erleichtern. Außerdem mache ich wöchentlich Microneedling mit einer Nadellänge von 1,25mm und da würden mich längere Haare stören.

@HaarestattGlatzr: Danke für das Kompliment jedoch habe ich doch schon länger mit Geheimratsecken zu kämpfen. Mit dem restlichen Status bin ich ansonsten bis dato ganz zufrieden.

Das einzige was ich in fast einem Jahr Minoxidil, Finasterid & Microneedling an Neuwuchs erreichen konnte waren Flaumhaare in den Geheimratsecken & auf der Stirn (leider). Ob die Flaumhaare eventuell noch dunkler werden weiß ich nicht zumindest sind sie im Alltag nicht sonderlich sichtbar da farblos und dünn

Subject: Aw: HT 2022-sinvoll?

Posted by [Tom10](#) on Sat, 11 Dec 2021 21:47:10 GMT

[View Forum Message](#) <> [Reply to Message](#)

Ich seh keine GHEs

Subject: Aw: HT 2022-sinvoll?

Posted by [Tom10](#) on Sat, 11 Dec 2021 21:48:32 GMT

[View Forum Message](#) <> [Reply to Message](#)

SonGoku92 schrieb am Sat, 11 December 2021 22:44 @Tom10: meine Haare trage ich weniger aus styliischer Gründen kurz sondern eher um die Applikation mit Minoxidil zu erleichtern. Außerdem mache ich wöchentlich Microneedling mit einer Nadellänge von 1,25mm und da würden mich längere Haare stören.

@HaarestattGlatzr: Danke für das Kompliment jedoch habe ich doch schon länger mit Geheimratsecken zu kämpfen. Mit dem restlichen Status bin ich ansonsten bis dato ganz zufrieden.

Das einzige was ich in fast einem Jahr Minoxidil, Finasterid & Microneedling an Neuwuchs erreichen konnte waren Flaumhaare in den Geheimratsecken & auf der Stirn (leider). Ob die Flaumhaare eventuell noch dunkler werden weiß ich nicht zumindest sind sie im Alltag nicht sonderlich sichtbar da farblos und dünn

Kann ja sein aber wie soll ich jetzt die Dichte beurteilen

Subject: Aw: HT 2022-sinvoll?

Posted by [SonGoku92](#) on Sat, 11 Dec 2021 21:49:51 GMT

[View Forum Message](#) <> [Reply to Message](#)

@Tom10 werde versuchen die Tage mal weitere Fotos nachzureichen

Subject: Aw: HT 2022-sinvoll?

Posted by [Tom10](#) on Sat, 11 Dec 2021 21:52:44 GMT

[View Forum Message](#) <> [Reply to Message](#)

Ja ok

Subject: Aw: HT 2022-sinvoll?

Posted by [PuffyPink](#) on Sun, 12 Dec 2021 15:14:16 GMT

[View Forum Message](#) <> [Reply to Message](#)

Kann mich da nur anschließen, bei der Länge, kaum ein Urteil möglich.

Rein von dem was man sieht, ist das noch nicht mal eine starke Mature hairline, geschweige denn NW 3.

Die Gefahr besteht, dass gerade jetzt mit knapp 30 eine neumodellage der Haarlinie unpassend wirkt.

Subject: Aw: HT 2022-sinvoll?

Posted by [SonGoku92](#) on Sat, 16 Apr 2022 15:54:43 GMT

[View Forum Message](#) <> [Reply to Message](#)

Hello again :)

Ich habe nun meine Haare ca. 4 Wochen wachsen lassen damit ich Euch aussagekräftigere Fotos von meinem aktuellen Haarstatus zeigen kann.

Darüberhinaus habe ich seit 4 Wochen Microneedling in mein Regime aufgenommen. Ich needle hauptsächlich in den GHE, Schläfendreiecken & der Haarlinie. Dazu benutze ich einen 16-er Nadelkopf und needle mit einer Länge von 1mm. Ich benutze einen elektronischen Dermapen.

Außerdem habe ich zwei bekannte Chirurgen in Spanien kontaktiert und eine Zusage erhalten. Nichtsdestotrotz würde mich Eure Meinung zu meinem Haarstatus & einem möglichen Erfolg einer Haartransplantation interessieren.

Beste Grüße & vielen Dank im Voraus !

Subject: Aw: HT 2022-sinvoll?

Posted by [SonGoku92](#) on Sat, 16 Apr 2022 15:55:23 GMT

[View Forum Message](#) <> [Reply to Message](#)

File Attachments

1) [887389A9-5601-4398-AFD5-C87427D54C60.jpeg](#), downloaded 140 times



Subject: Aw: HT 2022-sinvoll?
Posted by [SonGoku92](#) on Sat, 16 Apr 2022 15:55:46 GMT
[View Forum Message](#) <> [Reply to Message](#)

File Attachments

1) [C303FC1D-679D-49BF-AFEF-61B2FD5BBBA6.jpeg](#), downloaded 112 times



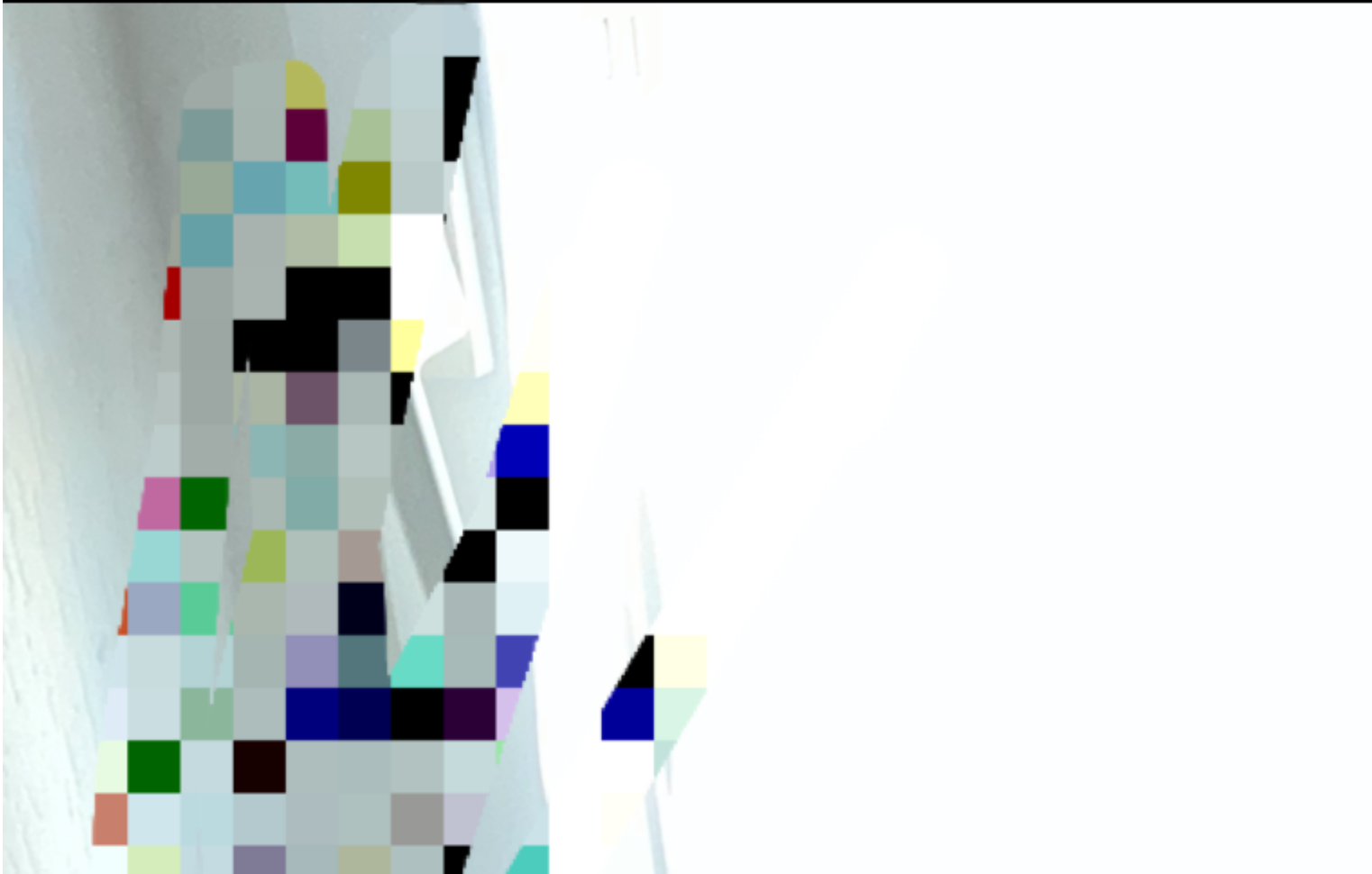
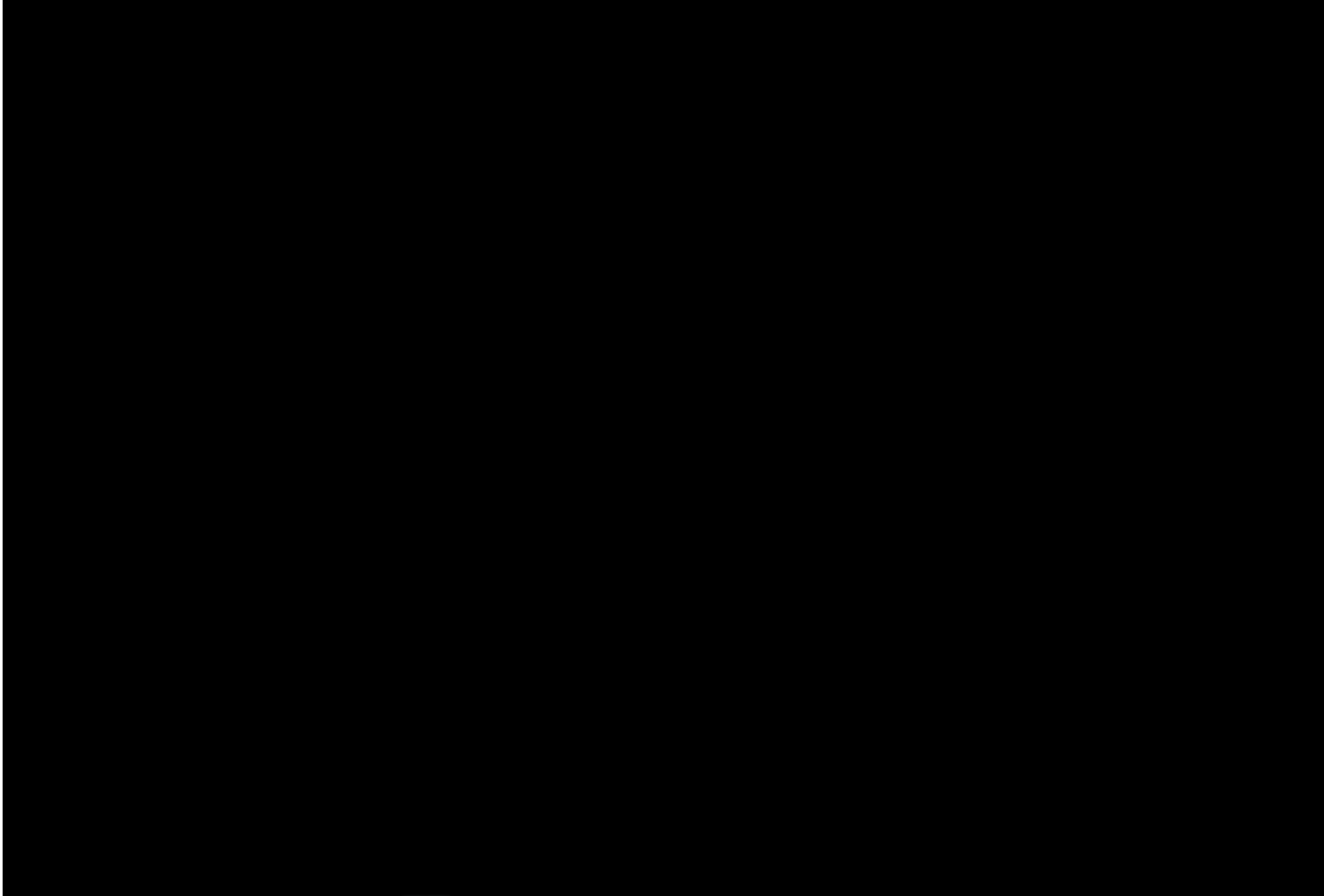
Subject: Aw: HT 2022-sinvoll?

Posted by [SonGoku92](#) on Sat, 16 Apr 2022 15:57:28 GMT

[View Forum Message](#) <> [Reply to Message](#)

File Attachments

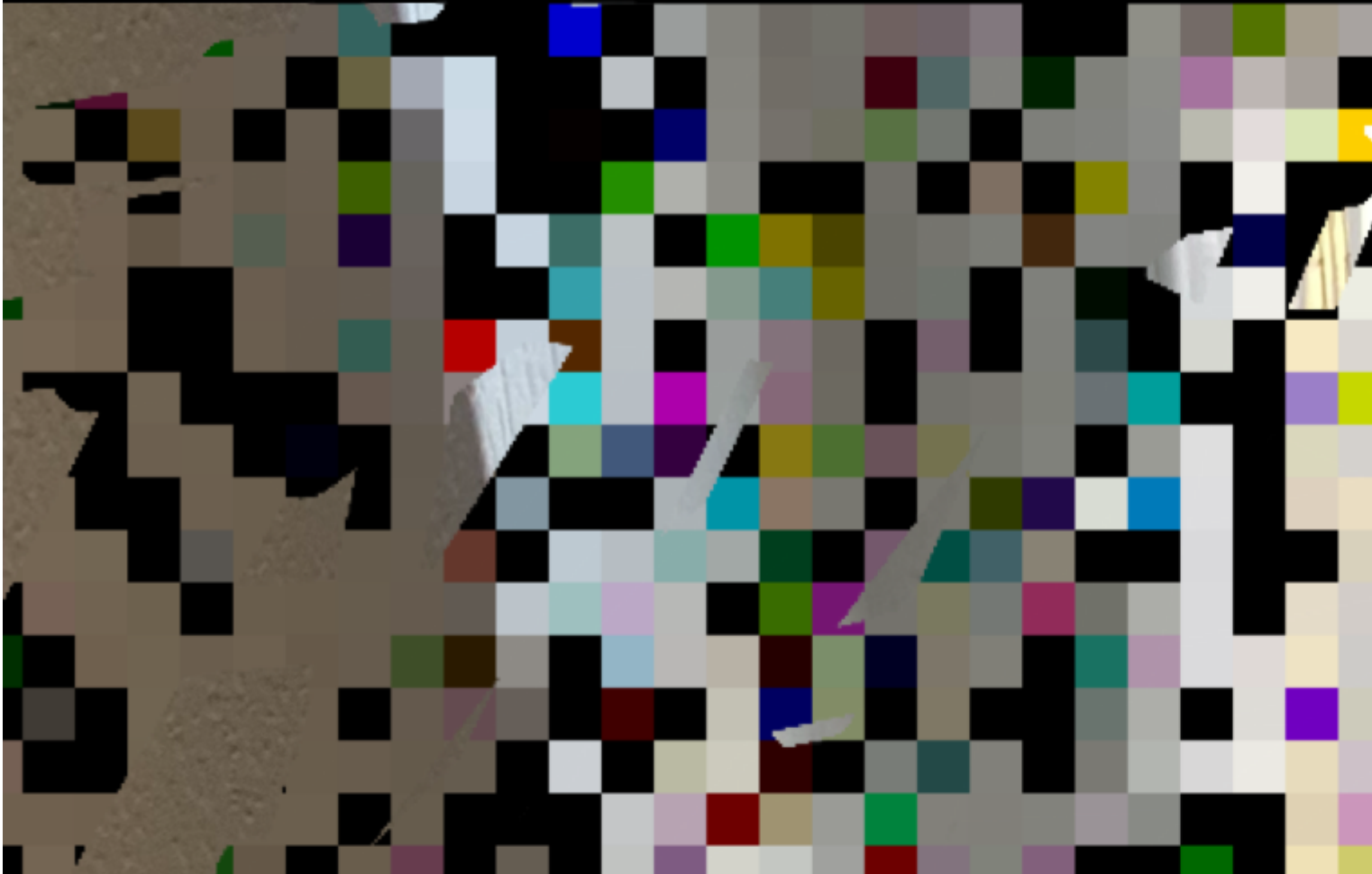
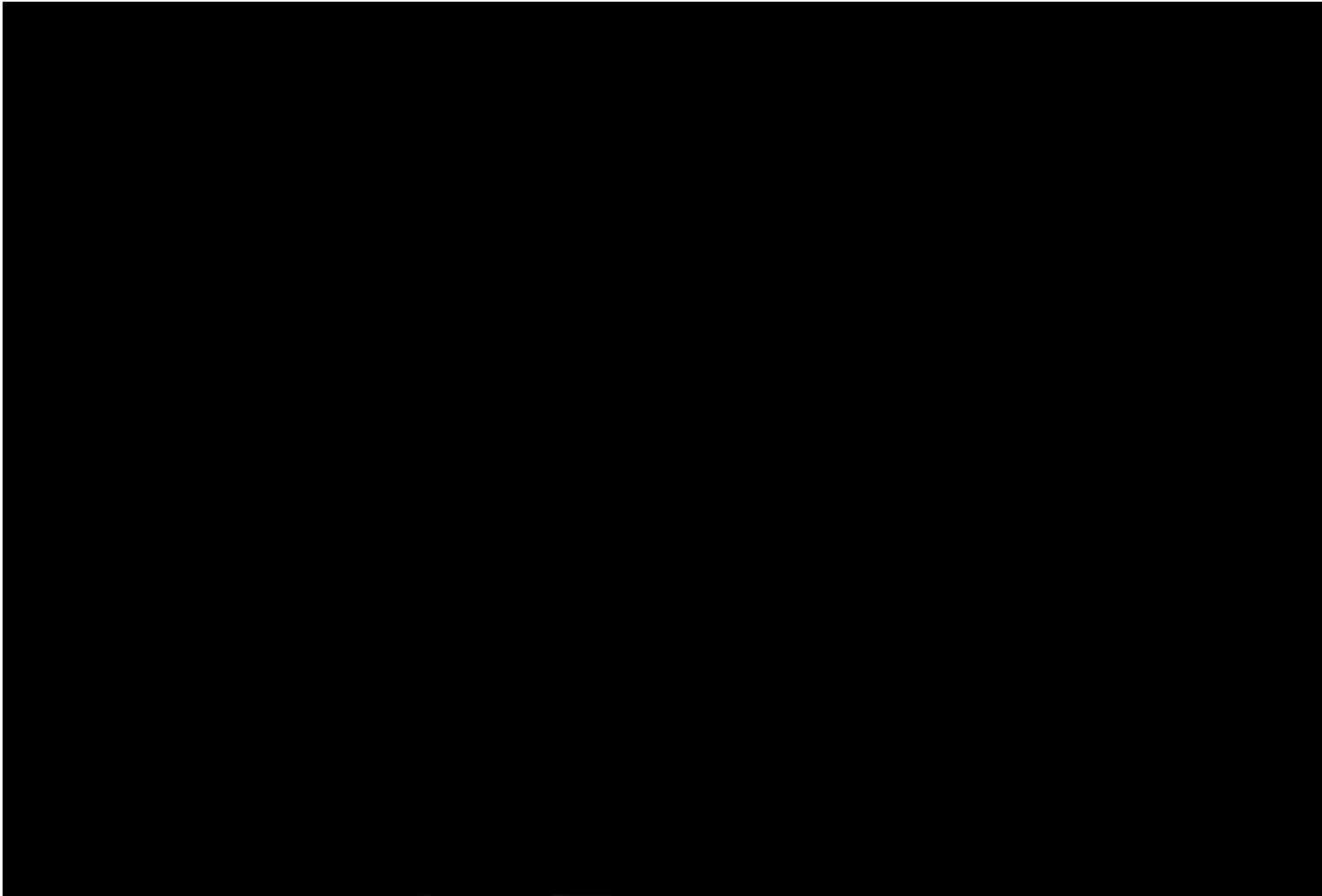
1) [826B1B6F-4BC4-477F-B881-25CB821E4A77.png](#), downloaded 113 times



Subject: Aw: HT 2022-sinvoll?
Posted by [SonGoku92](#) on Sat, 16 Apr 2022 15:58:36 GMT
[View Forum Message](#) <> [Reply to Message](#)

File Attachments

1) [739B7D89-1F4D-470A-96ED-E3BBA5E2EF72.png](#), downloaded 106 times



Subject: Aw: HT 2022-sinvoll?

Posted by [SonGoku92](#) on Sat, 16 Apr 2022 16:01:52 GMT

[View Forum Message](#) <> [Reply to Message](#)

File Attachments

1) [8DDA28E4-76D2-418C-BAB7-20D4B5C8706D.jpeg](#), downloaded 103 times



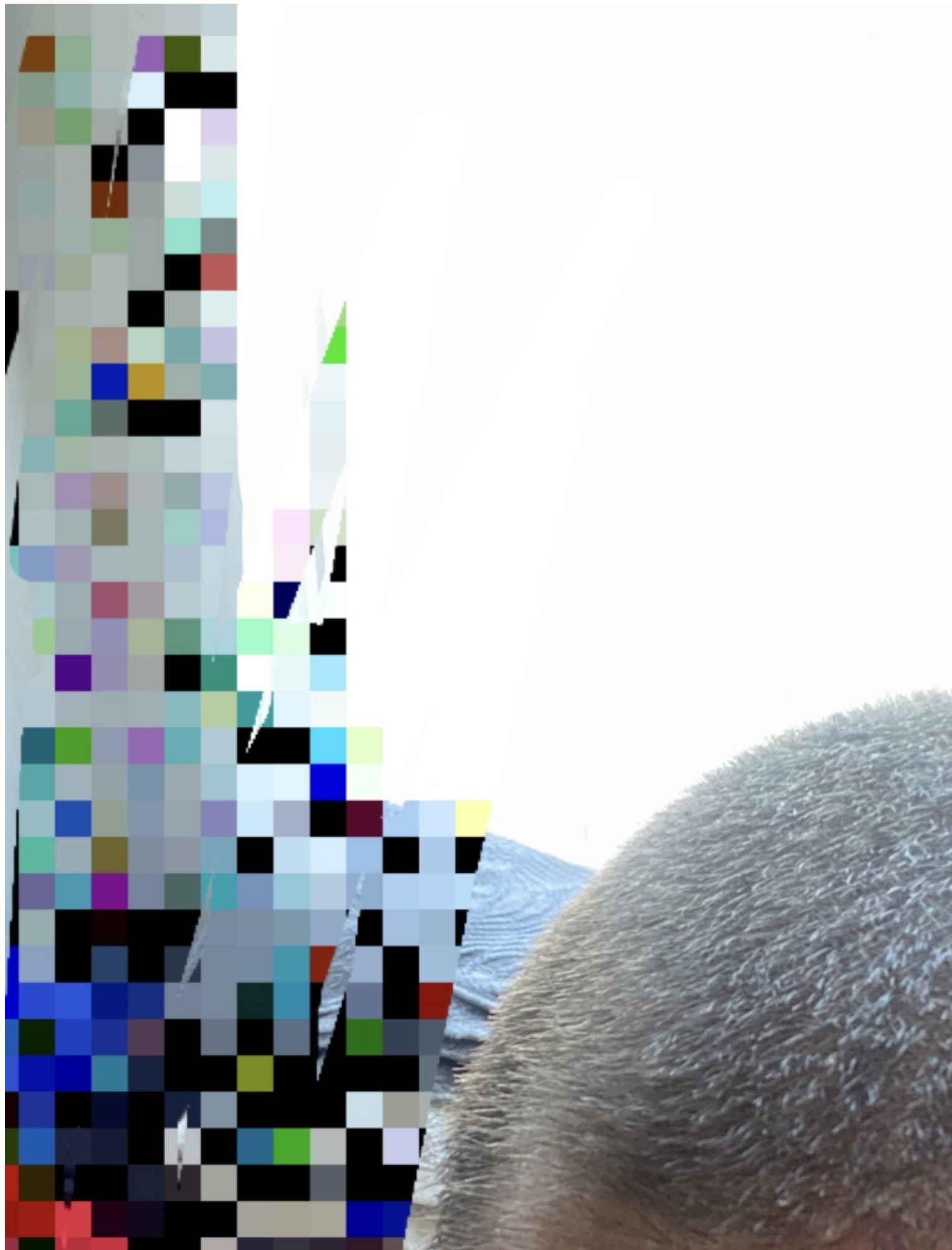
Subject: Aw: HT 2022-sinvoll?

Posted by [SonGoku92](#) on Sat, 16 Apr 2022 16:03:47 GMT

[View Forum Message](#) <> [Reply to Message](#)

File Attachments

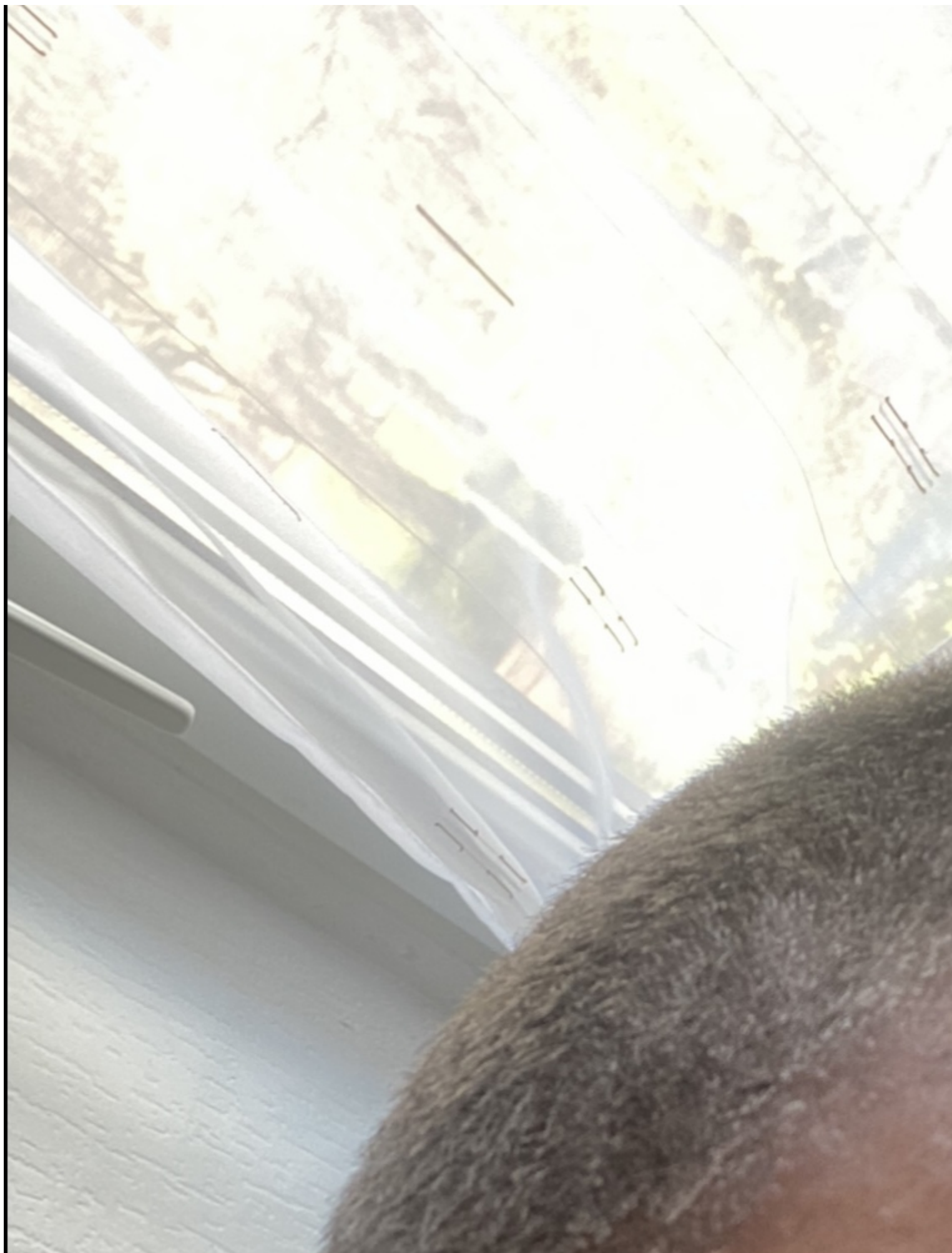
1) [F1169C43-C335-4CA6-9D80-541085475E84.jpeg](#), downloaded 88 times



Subject: Aw: HT 2022-sinvoll?
Posted by [SonGoku92](#) on Sat, 16 Apr 2022 16:04:15 GMT
[View Forum Message](#) <> [Reply to Message](#)

File Attachments

1) [2C4E6C27-4751-4089-B844-DF015990F912.jpeg](#), downloaded 96 times



Subject: Aw: HT 2022-sinvoll?

Posted by [SonGoku92](#) on Sat, 16 Apr 2022 16:04:44 GMT

[View Forum Message](#) <> [Reply to Message](#)

File Attachments

1) [267227E7-7CFF-439D-A4E0-BEAA6A0CCFBD.jpeg](#), downloaded 97 times



Subject: Aw: HT 2022-sinvoll?
Posted by [Shibalnu](#) on Sat, 16 Apr 2022 16:05:11 GMT
[View Forum Message](#) <> [Reply to Message](#)

Ich seh six, weiter Medikamente nehmen und gut ist.

Subject: Aw: HT 2022-sinvoll?
Posted by [SonGoku92](#) on Sat, 16 Apr 2022 16:10:17 GMT
[View Forum Message](#) <> [Reply to Message](#)

Danke für deine schnelle Antwort.

Es ist kein sehr aggressiver Ausfall jedoch ist es vorne doch schon ausgedünnt. Konnte durch mein Regime zwar sehr viel Vellushaar wiederherstellen jedoch denke ich nicht dass es sich über diesen Status hinaus entwickeln wird.

Subject: Aw: HT 2022-sinvoll?
Posted by [daniel91](#) on Sat, 16 Apr 2022 17:35:02 GMT
[View Forum Message](#) <> [Reply to Message](#)

SonGoku92 schrieb am Sat, 16 April 2022 18:10Danke für deine schnelle Antwort.

Es ist kein sehr aggressiver Ausfall jedoch ist es vorne doch schon ausgedünnt. Konnte durch mein Regime zwar sehr viel Vellushaar wiederherstellen jedoch denke ich nicht dass es sich über diesen Status hinaus entwickeln wird.

Kein seriöser Arzt, setzt dir die Haarlinie tiefer.

Subject: Aw: HT 2022-sinvoll?
Posted by [Sonic Boom](#) on Sat, 16 Apr 2022 17:37:40 GMT
[View Forum Message](#) <> [Reply to Message](#)

Guter Status! :thumbup:

Subject: Aw: HT 2022-sinvoll?
Posted by [SonGoku92](#) on Sat, 16 Apr 2022 17:39:18 GMT
[View Forum Message](#) <> [Reply to Message](#)

Danke für deine Antwort.

Die Haarlinie senken möchte ich auch gar nicht. Es geht mir primär nur ums auffüllen der Geheimratsecken

Subject: Aw: HT 2022-sinvoll?

Posted by [SonGoku92](#) on Sat, 16 Apr 2022 17:42:11 GMT

[View Forum Message](#) <> [Reply to Message](#)

Danke dir Sonic Boom.

Habe leider keine älteren Fotos, der aktuelle Status ist jedoch definitiv meinem Regime zu verdanken. Vor einem Jahr war das alles ohne Medikation deutlich schlechter. Wie gesagt habe auch einen Haufen Vellushaare in den GHE & vorne in der Haarlinie denke jedoch dass dies das Maximum ist was ich an Wirkung der Medis erwarten kann jetzt nach über einem Jahr Therapie.

Eventuell Bringt das Microneedling in Kombi mit Minoxidil was. Mal schauen.

Subject: Aw: HT 2022-sinvoll?

Posted by [daniel91](#) on Sat, 16 Apr 2022 17:47:34 GMT

[View Forum Message](#) <> [Reply to Message](#)

SonGoku92 schrieb am Sat, 16 April 2022 19:39Danke für deine Antwort.

Die Haarlinie senken möchte ich auch gar nicht. Es geht mir primär nur ums auffüllen der Geheimratsecken

Auch das macht keiner.

Schreib die Top Ärzte an: Hattingen, Dr.Bisanga, Dr. Lorenzo etc.

Du wirst von jedem Arzt eine Absage bekommen.

Subject: Aw: HT 2022-sinvoll?

Posted by [SonGoku92](#) on Sat, 16 Apr 2022 17:50:06 GMT

[View Forum Message](#) <> [Reply to Message](#)

Kannst du mir auch sagen warum?

Risiko durch shockloss zu groß ?

Subject: Aw: HT 2022-sinvoll?

Posted by [daniel91](#) on Sat, 16 Apr 2022 17:58:32 GMT

[View Forum Message](#) <> [Reply to Message](#)

SonGoku92 schrieb am Sat, 16 April 2022 19:50 Kannst du mir auch sagen warum?

Risiko durch shockloss zu groß ?

Nein, der Status ist einfach zu gut,

der Arzt wird sich fragen, was passiert, wenn du die Medikamente absetzen musst oder nicht mehr wirken und du ein Norwood 4 wirst.

Solte der Fall eintreten, wird es schwierig bei der Haarlinie nach hinten dicht - durch zu transplantieren.

Es hat also mehr was mit Ethik zu tun.

Zudem müsste man bei dem military cut den du trägst extrem dicht setzen (60-70 FUs/cm²?) das birgt ein Risiko.

Subject: Aw: HT 2022-sinnvoll?

Posted by [SonGoku92](#) on Sat, 16 Apr 2022 18:05:50 GMT

[View Forum Message](#) <> [Reply to Message](#)

Danke dir für die ausführliche Erklärung. Weiß es zu schätzen & kann auch deiner Ausführung durchaus folgen.

Das dichte Ansetzen der Grafts bringst du in Verbindung mit einem Military Cut? Also spielt die gewählte Länge der Frisur eine Rolle?

Dachte dass die Dichte der Grafts je nach Beschaffenheit der Haare & der Patientenwünsche gewählt werden

Subject: Aw: HT 2022-sinnvoll?

Posted by [daniel91](#) on Sat, 16 Apr 2022 18:16:23 GMT

[View Forum Message](#) <> [Reply to Message](#)

Unter anderem, aber du wirst kaum jemanden sehen der nach der HT mit kurzen Haaren herumläuft und vor allem dann nicht wenn er hinter der transplantierten Fläche volles Haar hat.

In der Regel setzt man in der Haarlinie 50 bis 60 grafts und dann reden wir hier schon von dense packaging. Damit erreichst du eine hohe "illusion of density" bei entsprechender Haarlänge.

Wenn man bei dir 60 Grafts per cm² setzt und Du die Haare so kurz trägst wie jetzt, wird man den Übergang stark sehen.

Eine höhere Dichte zu setzen bedeutet iDR eine schlechte Anwuchsrate bis hin zur Nekrose.

Subject: Aw: HT 2022-sinvoll?

Posted by [SonGoku92](#) on Sat, 16 Apr 2022 18:29:25 GMT

[View Forum Message](#) <> [Reply to Message](#)

60 Grafts per Quadrat-cm wären also nicht ausreichend bei mir sagst du um einen „unsichtbaren“ Übergang zu schaffen ?

Habe mich bisher mit der transplantierten Graf- Dichte nicht befasst, dachte bisher immer dass ein fließender Übergang zum Bestandshaar hergestellt werden könnte.

Bzw besser gesagt, dass man die transplantierte Graft Dichte der aktuellen Dichte des Bestandshaares anpasst.

Subject: Aw: HT 2022-sinvoll?

Posted by [daniel91](#) on Sat, 16 Apr 2022 18:34:13 GMT

[View Forum Message](#) <> [Reply to Message](#)

Ich denke nicht das 60grafts reichen würden, wenn du die Haare lang trägst: Ja.

Natürlich versucht man das Ergebnis fließend zu gestalten, aber auch der Medizin sind Grenzen gesetzt.

Wenn du trotzdem dein Glück versuchen willst, fällt mir nur Dr. Feriduni ein (der setzt auch mal dichter) buch eine Consultation und lass dich ausführlich beraten.

Subject: Aw: HT 2022-sinvoll?

Posted by [SonGoku92](#) on Sat, 16 Apr 2022 18:39:00 GMT

[View Forum Message](#) <> [Reply to Message](#)

Ich werde es versuchen, danke !

Habe bisher Dr. Couto & Dr. Freitas aus Spanien kontaktiert.
Feriduni wäre auch eine Option anhand der bewiesenen Qualität

Subject: Aw: HT 2022-sinvoll?

Posted by [daniel91](#) on Sat, 16 Apr 2022 18:41:01 GMT

[View Forum Message](#) <> [Reply to Message](#)

Alles top docs, aber wie gesagt, sei bitte nicht enttäuscht bei einer Absage.

Subject: Aw: HT 2022-sinvoll?

Posted by [SonGoku92](#) on Sat, 16 Apr 2022 18:44:31 GMT

[View Forum Message](#) <> [Reply to Message](#)

Bin mit meinem aktuellen Haarstatus relativ zufrieden. Kann auch ganz gut mit Concealer und toppik kaschieren für besondere Anlässe. Eine FUE in den GHE wäre die optimal Lösung, sollte es aber nicht klappen ist es auch okay.

Ich behalte deine Ratschläge aber definitiv im Hinterkopf - danke !

Subject: Aw: HT 2022-sinvoll?

Posted by [daniel91](#) on Sat, 16 Apr 2022 18:47:12 GMT

[View Forum Message](#) <> [Reply to Message](#)

SonGoku92 schrieb am Sat, 16 April 2022 20:44 Bin mit meinem aktuellen Haarstatus relativ zufrieden.

Das möchte ich aber auch meinen :) Du redest hier mit einem transplantierten Norwood 5 der

Subject: Aw: HT 2022-sinvoll?

Posted by [Blackster](#) on Sat, 16 Apr 2022 20:11:39 GMT

[View Forum Message](#) <> [Reply to Message](#)

Die Originaldichte ist ungefähr 100 und bei 60 sieht man den Unterschied natürlich. Dichter als 60 kann sowieso niemand setzen, da sind eben Grenzen.

Subject: Aw: HT 2022-sinvoll?

Posted by [SonGoku92](#) on Sat, 16 Apr 2022 21:00:11 GMT

[View Forum Message](#) <> [Reply to Message](#)

Danke Euch allen für die Rückmeldung. Ich lasse mir das bei meiner Entscheidung definitiv durch den Kopf gehen.

Was meint ihr denn wo ich auf der Norwood Skala bin? Hatte mich immer zwischen 2-3 eingeschätzt jedoch fällt es mir generell schwer zwischen 1/2/3 zu differenzieren auf realen Fotos und wenn ich im Internet sehe wie unterschiedlich manchmal dieselben Klassifizierungen aussehen fällt mir eine klare Einordnung noch schwerer

Subject: Aw: HT 2022-sinvoll?

Posted by [daniel91](#) on Sun, 17 Apr 2022 07:11:17 GMT

[View Forum Message](#) <> [Reply to Message](#)

Um das zu bewerten brauchen wir Fotos die dich aus geraden aufgenommenen Positionen von

vorne, links und rechts zeigen, am besten aus 1m Entfernung.
