

---

Subject: Fin greift Front an

Posted by [Haare2018](#) on Sun, 07 Apr 2019 11:18:57 GMT

[View Forum Message](#) <> [Reply to Message](#)

---

Ich habe Propecia only 2 Wochen genutzt, auf einmal ab 2. Tag extreme Schuppen(nur in der Front) und mehr Talgproduktion. Zudem habe ich ab dann auch extreme viele Haare verloren beim mehrfachen rubneln durch die Haare und das Täglich nach jeden Test. Etwa fast 1 Woche nach dem absetzen sind Schuppen zu 95 Prozent weg und Haare fallen deutlich weniger aus(ständiger test). Was denkt ihr warum Fin so eine mist baut? Ich wollte damit meinen vertex behandeln aber er hat meinen nicht von Haarausfall betroffenen stellen angegriffen. Kann dad vom 5ar Typ 1 oder Typ2 unterschiede kommen?

---

---

Subject: Aw: Fin greift Front an

Posted by [Westhair](#) on Sun, 07 Apr 2019 11:21:09 GMT

[View Forum Message](#) <> [Reply to Message](#)

---

Gut dass du dich durch gerungen hast Fin zu nehmen.

Bei Fin 6 Monate warten und Fazit ziehen. Laut Studien vermehrt sich auch in der Front die Haaranzahl.

---

---

Subject: Aw: Fin greift Front an

Posted by [Haare2018](#) on Sun, 07 Apr 2019 11:23:49 GMT

[View Forum Message](#) <> [Reply to Message](#)

---

westo schrieb am Sun, 07 April 2019 13:21 Gut dass du dich durch gerungen hast Fin zu nehmen.

Bei Fin 6 Monate warten und Fazit ziehen. Laut Studien vermehrt sich auch in der Front die Haaranzahl.

Westo ja :lol: Glaub mir hätte ich keinen Vertex würde ich das niemals einnehmen aber jetzt greift er meinen Front an, wo ich keine Haarausfall Probleme hatte

---

---

Subject: Aw: Fin greift Front an

Posted by [Sonic Boom](#) on Sun, 07 Apr 2019 11:26:23 GMT

[View Forum Message](#) <> [Reply to Message](#)

---

So siehts aus, um was sagen zu können, mußt du erst mal 6 (-9) Monate durchhalten, sonst wirst nie wissen ob Fin bei dir den HA stoppt.

---

---

Subject: Aw: Fin greift Front an

---

Posted by [Haare2018](#) on Sun, 07 Apr 2019 11:27:46 GMT

[View Forum Message](#) <> [Reply to Message](#)

---

Sonic Boom schrieb am Sun, 07 April 2019 13:26 So siehst aus, um was sagen zu können, mußt du erst mal 6 (-9) Monate durchhalten, sonst wirst nie wissen ob Fin bei dir den HA stoppt.

Nicht, dass ich in der Zeit meinen Front verliere...?

---

---

Subject: Aw: Fin greift Front an

Posted by [ALOPEZIEGEGNER](#) on Sun, 07 Apr 2019 11:41:42 GMT

[View Forum Message](#) <> [Reply to Message](#)

---

Das Fin in der Front nicht wirkt bzw. Die Front verstärkt ausdünn ist ein längst wiederlegter Mythos meines Wissens nach...

---

---

Subject: Aw: Fin greift Front an

Posted by [Haare2018](#) on Sun, 07 Apr 2019 11:45:48 GMT

[View Forum Message](#) <> [Reply to Message](#)

---

ALOPEZIEGEGNER schrieb am Sun, 07 April 2019 13:41 Das Fin in der Front nicht wirkt bzw. Die Front verstärkt ausdünn ist ein längst wiederlegter Mythos meines Wissens nach...

Hmm? Aber warum verursachte das denn plötzlich vermehrten Haarausfall und Schuppen nur in der Front?

---

---

Subject: Aw: Fin greift Front an

Posted by [Sonic Boom](#) on Sun, 07 Apr 2019 11:55:04 GMT

[View Forum Message](#) <> [Reply to Message](#)

---

---

Subject: Aw: Fin greift Front an

Posted by [Haare2018](#) on Sun, 07 Apr 2019 11:58:37 GMT

[View Forum Message](#) <> [Reply to Message](#)

---

Sonic Boom schrieb am Sun, 07 April 2019 13:55 Am besten du machst mal Fotos von deinem

Sonic in meiner HT-Bericht kannst du gerne mein Status sehen. Habe Finasterid mittlerweile wieder abgesetzt

---

---

Subject: Aw: Fin greift Front an  
Posted by [mike.](#) on Sun, 07 Apr 2019 12:39:31 GMT  
[View Forum Message](#) <> [Reply to Message](#)

---

ALOPEZIEGEGNER schrieb am Sun, 07 April 2019 13:41Das Fin in der Front nicht wirkt bzw. Die Front verstärkt  
ausdünt ist ein längst wiederlegter Mythos meines Wissens nach...

wenn die DHT Komponente sinkt wirkt E2 mehr.. die Haare werden gelblicher und wirken bleicher  
.. die Schäfte werden feiner

und keiner gibt die Garantie dass Haare wieder kommen... wenn das nicht der Fall ist.. wird es  
tatsächlich vorne dünner

senkt man E2:DHT gleichermaßen .. könnte es von der Dicker der Schäfte  
bleiben/Haarfarbe/Teint bleiben oder besser werden

missverhältnis E2:DHT macht oft die Probleme

aber die Lösung ist nicht "Aromatasehemmer"  
das macht ganz andere Probleme

---

Subject: Aw: Fin greift Front an  
Posted by [Haare2018](#) on Sun, 07 Apr 2019 12:50:33 GMT  
[View Forum Message](#) <> [Reply to Message](#)

---

Anbei mein Front und Katastrophaler Vertex

### File Attachments

1) [Vertexxx.jpg](#), downloaded 340 times



2) [Vertexx 2.jpg](#), downloaded 291 times





3) [Front 19 Wochen POST OP .jpg](#), downloaded 319 times





Subject: Aw: Fin greift Front an  
Posted by [Haare2018](#) on Sun, 07 Apr 2019 12:51:09 GMT  
[View Forum Message](#) <> [Reply to Message](#)

---

Nochmals Front

### File Attachments

---

1) [Front 19 Wochen POST OP 2.jpg](#), downloaded 318 times



HT

,

Subject: Aw: Fin greift Front an  
Posted by [Sonic Boom](#) on Sun, 07 Apr 2019 13:34:37 GMT  
[View Forum Message](#) <> [Reply to Message](#)

---

Bei dem Status, also um ihn zu halten und evtl. noch zu verdichten, müßtest  
Dut / oder fin, RU, Minox, Ket verwenden, da die Schäden leider schon zu groß sind.

Ist meine persönliche Meinung....

---

---

Subject: Aw: Fin greift Front an  
Posted by [Haare2018](#) on Sun, 07 Apr 2019 13:47:28 GMT  
[View Forum Message](#) <> [Reply to Message](#)

---

### File Attachments

1) [20190407\\_154426-min.jpg](#), downloaded 994 times

---



2) [20190407\\_154439-min.jpg](#), downloaded 982 times



3) [20190407\\_154352-min.jpg](#), downloaded 989 times





Subject: Aw: Fin greift Front an  
Posted by [Haare2018](#) on Sun, 07 Apr 2019 13:48:06 GMT  
[View Forum Message](#) <> [Reply to Message](#)

---

Geheimratsecken 5 Monate POST OP

Und Vertex..... :(

### File Attachments

---

1) [20190407\\_154404-min.jpg](#), downloaded 972 times





2) [20190407\\_154325-min.jpg](#), downloaded 969 times



Subject: Aw: Fin greift Front an  
Posted by [Haare2018](#) on Sun, 07 Apr 2019 13:52:56 GMT  
[View Forum Message](#) <> [Reply to Message](#)

---

Sonic Boom schrieb am Sun, 07 April 2019 15:34Bei dem Status, also um ihn zu halten und evtl. noch zu verdichten, müßtest  
Dut / oder fin, RU, Minox, Ket verwenden, da die Schäden leider schon zu groß sind.

Ist meine persönliche Meinung....  
Ich wollte mit Fin den Status halten aber geht irgendwie nicht

---

---

Subject: Aw: Fin greift Front an  
Posted by [Haare2018](#) on Sun, 07 Apr 2019 13:59:43 GMT  
[View Forum Message](#) <> [Reply to Message](#)

---

So das sind erstmal die letzten Bilder 5 Monate POST OP (Geheimratsecken) und der verdammte Vertex, der mir sorgen bereitet

#### File Attachments

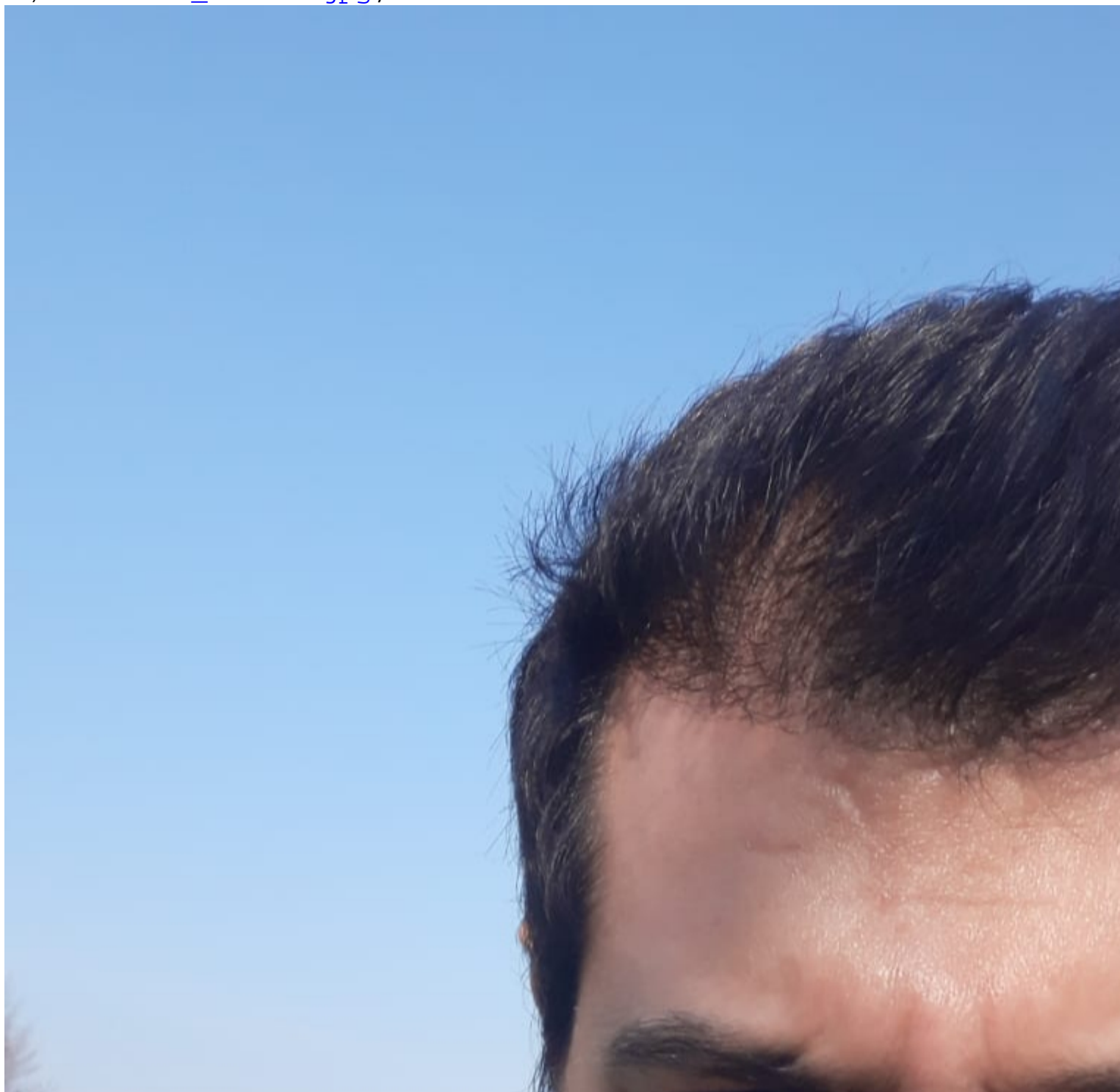
1) [20190407\\_161220.jpg](#), downloaded 951 times

---





2) [20190407\\_161316.jpg](#), downloaded 947 times



---

Subject: Aw: Fin greift Front an  
Posted by [ALOPEZIEGEGNER](#) on Sun, 07 Apr 2019 14:11:19 GMT  
[View Forum Message](#) <> [Reply to Message](#)

@mike: e2 soll doch für haarwachstum sorgen während der

Gegenspieler d2 für haarausfall mitverantwortlich sein soll.  
D2 wurde verstärkt in der Haut der von Haarausfall betroffenen  
Stellen gefunden. Warum sollte jetzt e2 für einer Ausdünnung in  
Den GHE's sorgen ?

---

---

Subject: Aw: Fin greift Front an  
Posted by [Piwie](#) on Sun, 07 Apr 2019 14:13:08 GMT  
[View Forum Message](#) <> [Reply to Message](#)

---

mike. schrieb am Sun, 07 April

senkt man E2:DHT gleichermaßen .. könnte es von der Dicker der Schäfte  
bleiben/Haarfarbe/Teint bleiben oder besser werden

missverhältnis E2:DHT macht oft die Probleme  
Hallo Mike

Ich will dich nicht in unangenehme Fragen verwickeln, aber welches Verhältnis findest du da  
anstrebbar, ich nehme an Östrogen 20pg/ml wäre sehr gut, was wäre der passende Dht  
Spiegel dazu. Welches Verhältnis erwies sich bei dir am günstigsten.

Zitat:

aber die Lösung ist nicht "Aromatasehemmer"

das macht ganz andere Probleme

Ja Medis sind zu stark ohne Befund. Was gibt es sonst für wirkungsvolle Möglichkeiten bei E2  
Erhöhung. Lebensstil, Nems, können ausreichend sein?

---

---

Subject: Aw: Fin greift Front an  
Posted by [Haare2018](#) on Sun, 07 Apr 2019 14:15:42 GMT  
[View Forum Message](#) <> [Reply to Message](#)

---

5 Monate POST OP. Wie kann ich den Veftex aufhalten? :cry:

---

---

Subject: Aw: Fin greift Front an  
Posted by [Piwie](#) on Sun, 07 Apr 2019 14:16:11 GMT  
[View Forum Message](#) <> [Reply to Message](#)

---

ALOPEZIEGEGNER schrieb am Sun, 07 April 2019 16:11 @mike: e2 soll doch für  
haarwachstum sorgen während der

Gegenspieler d2 für haarausfall mitverantwortlich sein soll.  
D2 wurde verstärkt in der Haut der von Haarausfall betroffenen  
Stellen gefunden. Warum sollte jetzt e2 für einer Ausdünnung in  
Den GHE's sorgen ?  
Verwechsel E2 (Östrogen) nicht mit Prostaglandine e2 ;)

---

---

Subject: Aw: Fin greift Front an  
Posted by [mike](#). on Sun, 07 Apr 2019 14:17:37 GMT  
[View Forum Message](#) <> [Reply to Message](#)

---

ALOPEZIEGEGNER schrieb am Sun, 07 April 2019 16:11 @mike: e2 soll doch für  
haarwachstum sorgen während der  
Gegenspieler d2 für haarausfall mitverantwortlich sein soll.  
D2 wurde verstärkt in der Haut der von Haarausfall betroffenen  
Stellen gefunden. Warum sollte jetzt e2 für einer Ausdünnung in  
Den GHE's sorgen ?

anhand der fotos sieht es nicht danach aus, dass E2 was verändert

ich sagte nicht, dass E2 schlecht ist.. verh. E2:DHT sollte ausgeglichen sein..

Kreislauf E2 verh. sich anders als aromatase-E2

es ist aber beim Threadersteller alles nicht das Fall.. er hat eine klassische AGA (AR-Mutation  
und starkes Wirken von DHT..die Haare sind Borstig..und werden dennoch  
gestört/verkümmern)

weiteres schreibe ich nicht in diesem Thread.. ich möchte hier nichts zumüllen / nichts hier  
schreiben, was hier nicht hergehört ;)

---

---

Subject: Aw: Fin greift Front an  
Posted by [Haare2018](#) on Sun, 07 Apr 2019 14:17:49 GMT  
[View Forum Message](#) <> [Reply to Message](#)

---

Wie kann ich den Vertex aufhalten? :cry: 5 Monate POST OP (geheimratsecken)

---

### File Attachments

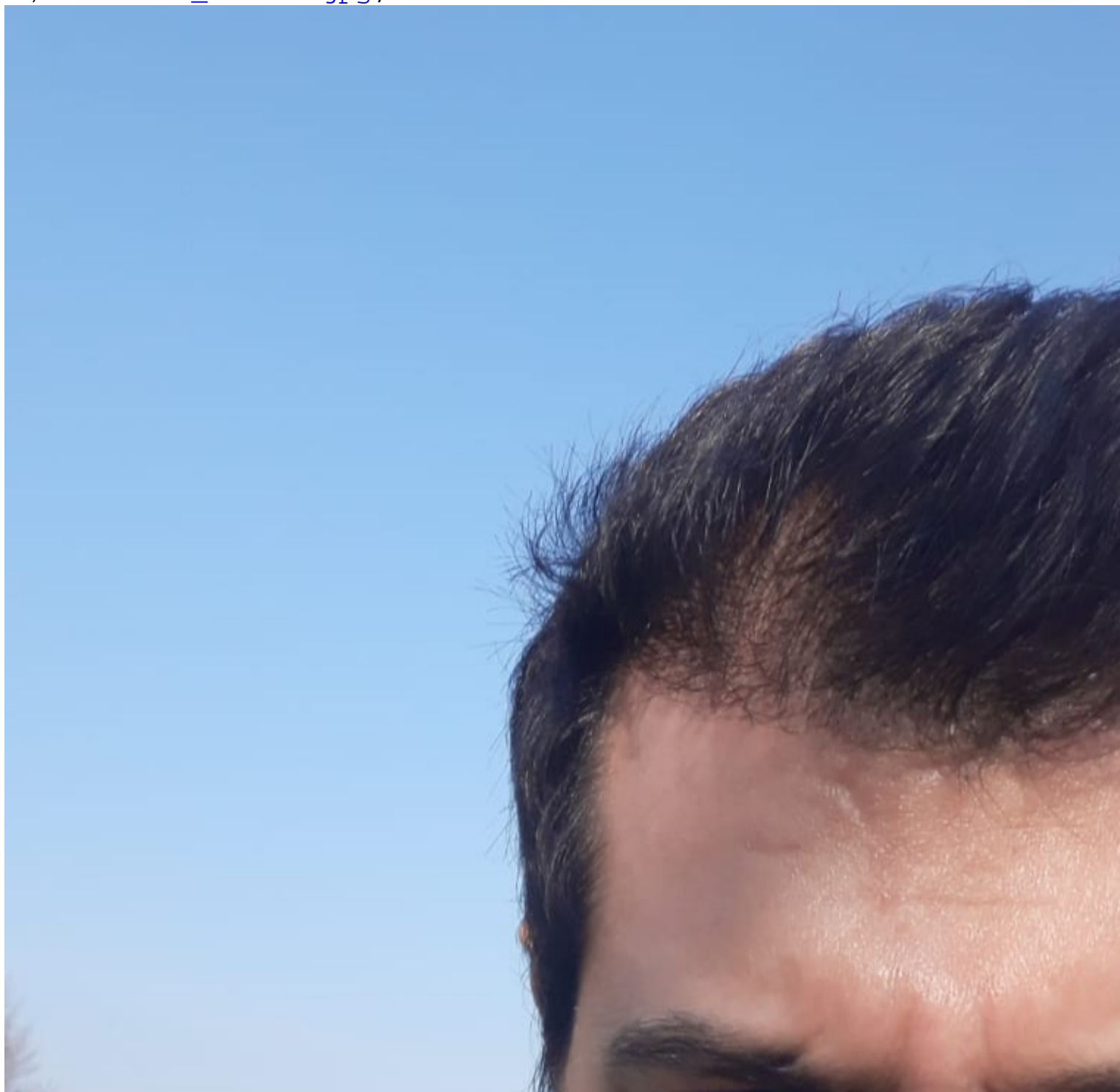
1) [20190407\\_161220.jpg](#), downloaded 922 times







2) [20190407\\_161316.jpg](#), downloaded 945 times



---

Subject: Aw: Fin greift Front an  
Posted by [MRKA](#) on Sun, 07 Apr 2019 14:46:13 GMT  
[View Forum Message](#) <> [Reply to Message](#)

---

Haare2018 schrieb am Sun, 07 April 2019 16:17Wie kann ich den Vertex aufhalten? :cry: 5

Monate POST OP (geheimratsecken)

Avodart mit microneedling...das solltest Du mal versuchen.  
Fina vielleicht die ersten 8 Wochen auch noch....aber das können andere vielleicht genauer beantworten

---

---

Subject: Aw: Fin greift Front an  
Posted by [Haare2018](#) on Sun, 07 Apr 2019 14:50:38 GMT  
[View Forum Message](#) <> [Reply to Message](#)

---

MRKA schrieb am Sun, 07 April 2019 16:46Haare2018 schrieb am Sun, 07 April 2019 16:17Wie kann ich den Vertex aufhalten? :cry: 5 Monate POST OP (geheimratsecken)

Avodart mit microneedling...das solltest Du mal versuchen.  
Fina vielleicht die ersten 8 Wochen auch noch....aber das können andere vielleicht genauer beantworten

Hat bei dir Dutasterid im Vertex gewirkt? Propecia greift leider mein Front an deshalb vorerst kein Finasterid. Das ist gerade so beschissen

---

---

Subject: Aw: Fin greift Front an  
Posted by [Shibalnu](#) on Sun, 07 Apr 2019 14:53:57 GMT  
[View Forum Message](#) <> [Reply to Message](#)

---

Dutasterid machte das gleiche wie Finasterid + mehr , also auch keine option

---

---

Subject: Aw: Fin greift Front an  
Posted by [MRKA](#) on Sun, 07 Apr 2019 15:10:53 GMT  
[View Forum Message](#) <> [Reply to Message](#)

---

Haare2018 schrieb am Sun, 07 April 2019 16:17Wie kann ich den Vertex aufhalten? :cry: 5 Monate POST OP (geheimratsecken)

Avodart mit microneedling...das solltest Du mal versuchen.  
Fina vielleicht die ersten 8 Wochen auch noch....aber das können andere vielleicht genauer beantworten

---

---

Subject: Aw: Fin greift Front an  
Posted by [Sonic Boom](#) on Sun, 07 Apr 2019 18:55:31 GMT

---

[View Forum Message](#) <> [Reply to Message](#)

---

Hast du Ru und oder in Minox( flüssig) schon ausprobiert???  
Den Dermaroller noch. Die lichten Stellen vielleicht mit Haarpulver kaschieren....

---

---

Subject: Aw: Fin greift Front an  
Posted by [Blackster](#) on Sun, 07 Apr 2019 19:46:41 GMT  
[View Forum Message](#) <> [Reply to Message](#)

---

Du musst da später ja sowieso noch mit ner 2ten HT nachlegen, aber das hat dir Keser ja sicher gesagt.  
Fin würde ich trotzdem nehmen, um die Resthaare zu halten.  
Verbessern wird sich da aber nichts mehr.  
Hättest dann schon deutlich früher anfangen müssen.

---

---

Subject: Aw: Fin greift Front an  
Posted by [Gasthörer](#) on Sun, 07 Apr 2019 20:24:51 GMT  
[View Forum Message](#) <> [Reply to Message](#)

---

Haare2018 schrieb am Sun, 07 April 2019 13:23  
.... aber jetzt greift er meinen Front an, wo ich keine Haarausfall Probleme hatte  
Hä? Du hattest doch gerade eine HT an der Front! Wieso hast du denn gemacht, wenn du keinen Ausfall hattest?

---

---

Subject: Aw: Fin greift Front an  
Posted by [Haare2018](#) on Sun, 07 Apr 2019 23:50:25 GMT  
[View Forum Message](#) <> [Reply to Message](#)

---

Gasthörer schrieb am Sun, 07 April 2019 22:24Haare2018 schrieb am Sun, 07 April 2019 13:23  
.... aber jetzt greift er meinen Front an, wo ich keine Haarausfall Probleme hatte  
Hä? Du hattest doch gerade eine HT an der Front! Wieso hast du denn gemacht, wenn du keinen Ausfall hattest?

Ich meinte, die nicht (noch?) von Haarausfall betroffenen Stellen. Fin greift die Stellen in der Front an, die sich nicht (noch) gelichtet haben. In meine dichteste Stellen vorne fielen auf einmal mehr aus, als ich mit Hand durch rubbelte und waren mega schuppig. Ich dachte vor der Einnahme Fin würde alles schützen aber anscheinend wirkt es kontraproduktiv. Was wärdest du mir empfehlen?

---

---

Subject: Aw: Fin greift Front an  
Posted by [Haare2018](#) on Sun, 07 Apr 2019 23:53:59 GMT

---

[View Forum Message](#) <> [Reply to Message](#)

---

Blackster schrieb am Sun, 07 April 2019 21:46 Du musst da später ja sowieso noch mit ner 2ten HT nachlegen, aber das hat dir Keser ja sicher gesagt.  
Fin würde ich trotzdem nehmen, um die Resthaare zu halten.  
Verbessern wird sich da aber nichts mehr.  
Hättest dann schon deutlich früher anfangen müssen.  
Mir würde reichen den Status zu halten aber habe total Angst dadurch die Haare vorne zu verlieren

---

---

Subject: Aw: Fin greift Front an  
Posted by [Haare2018](#) on Sun, 07 Apr 2019 23:57:35 GMT  
[View Forum Message](#) <> [Reply to Message](#)

---

Sonic Boom schrieb am Sun, 07 April 2019 20:55 Hast du Ru und oder in Minox( flüssig) schon ausprobiert???

Den Dermaroller noch. Die lichten Stellen vielleicht mit Haarpulver kaschieren....  
Ru habe ich noch nicht probiert, weil bei mir auf der Kopfhaut lokale Produkte Schuppen und Juckreiz verursachen. Vorallem minoxidil war sehr schlimm; nach jedem Auftragen Entzündungen auf der Kopfhaut.

---