

---

Subject: Extrem aggressive AGA innerhalb eines Monats!

Posted by [Frme](#) on Tue, 12 Feb 2019 20:50:31 GMT

[View Forum Message](#) <> [Reply to Message](#)

---

Halli Hallo, liebes Forum und Mitleidigen. Ich verfasste schon vor etwa einem Monat einen Beitrag um den bei mir induzierten Haarausfall, offiziell als solches feststellen zu lassen. Für mich eine selbstverständlichkeit ernüchternde Nachricht, doch die Hoffnung, dass ich noch sehr lange Zeit haben werde schwand so rasant wie meine Haare daraufhin selbst. Ad hoc, geriet ich in Recherchewahn und las mich in jener Thematik akribisch ein. Wie das aber so mit den Internet ist, bekommt man nicht jede Frage adäquat beantwortet. Somit wieder ein Beitrag um etwas Verständnis für meine regressiven Haare zu bekommen. Folgender Sachverhalt: Wie von anderen Mitgliedern festgestellt werden konnte, (leide?) ich unter AGA und diffusem HA am Oberkopf und bin meiner Schätzung nach bei Norwood 2 (maximal knapp 3, da dürft ihr gerne eure Meinung dazu sagen). So weit, so schlecht....nach nur einem Monat haben sich meine Geheimratsecken so stark gelichtet, dass man durch die Haare hindurch sehen kann. Zwar benötigt man einen bestimmten Betrachtungswinkel und gutes Licht aber sieht etwa 1000000 mal so schlimm aus wie vor einem Monat. Bilder zum Vergleich folgen. Kann das sein, dass man eine so extreme AGA hat und man gefühlt nach 6 Monaten eine Stirnglatze (oder sehr sehr stark ausgeprägte GHE) hat?

---

---

Subject: Aw: Extrem aggressive AGA innerhalb eines Monats!

Posted by [Frme](#) on Tue, 12 Feb 2019 20:52:57 GMT

[View Forum Message](#) <> [Reply to Message](#)

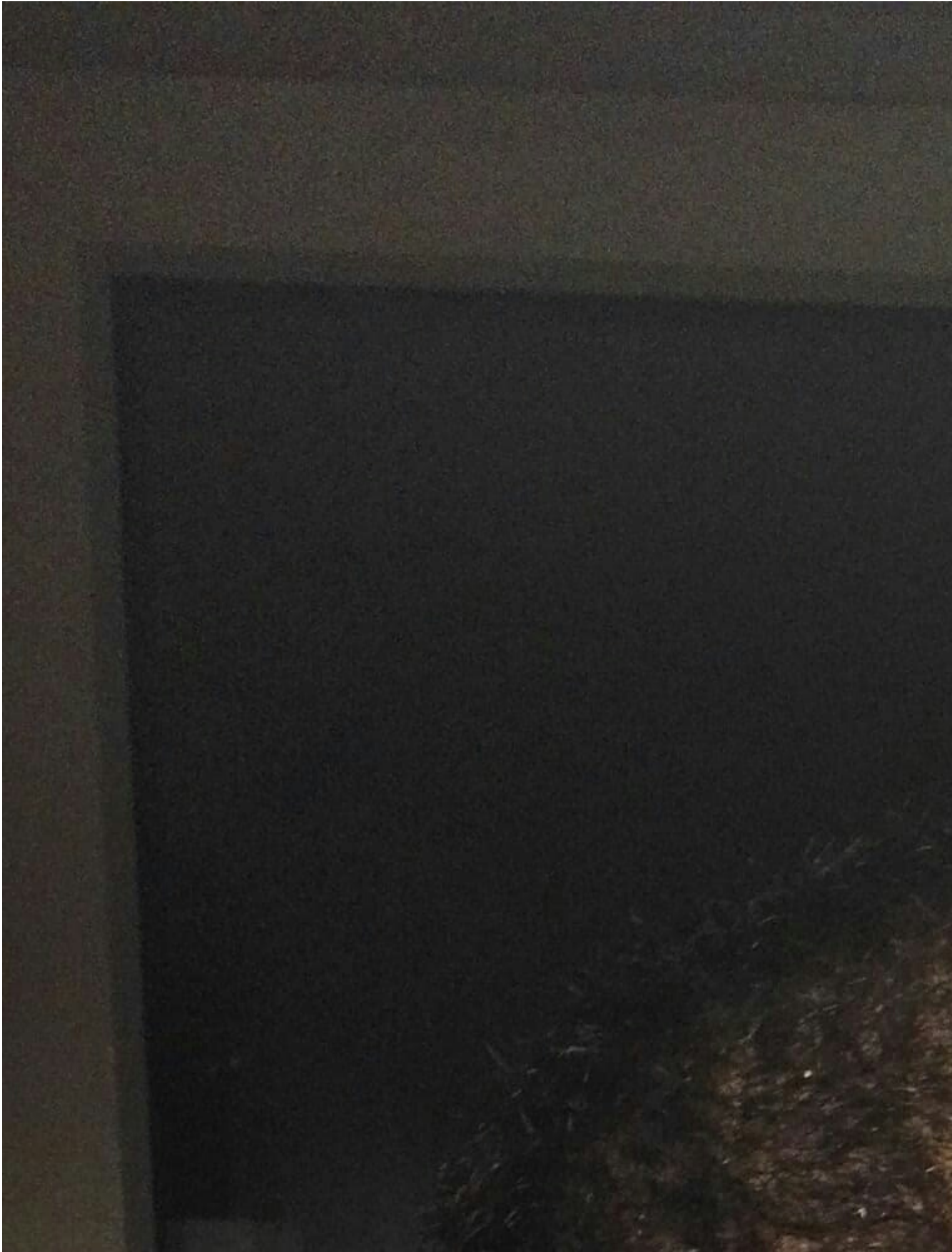
---

In diesem Monat ließ ich die Haare wachsen. Aber dieses Erscheinungsbild kann nicht daran liegen, man sieht und FÜHLT vorallem in real-life doch schon deutlich den Unterschied

#### File Attachments

1) [IMG\\_20190212\\_212114.jpg](#), downloaded 363 times

---



Subject: Aw: Extrem aggressive AGA innerhalb eines Monats!  
Posted by [Frme](#) on Tue, 12 Feb 2019 20:55:09 GMT  
[View Forum Message](#) <> [Reply to Message](#)

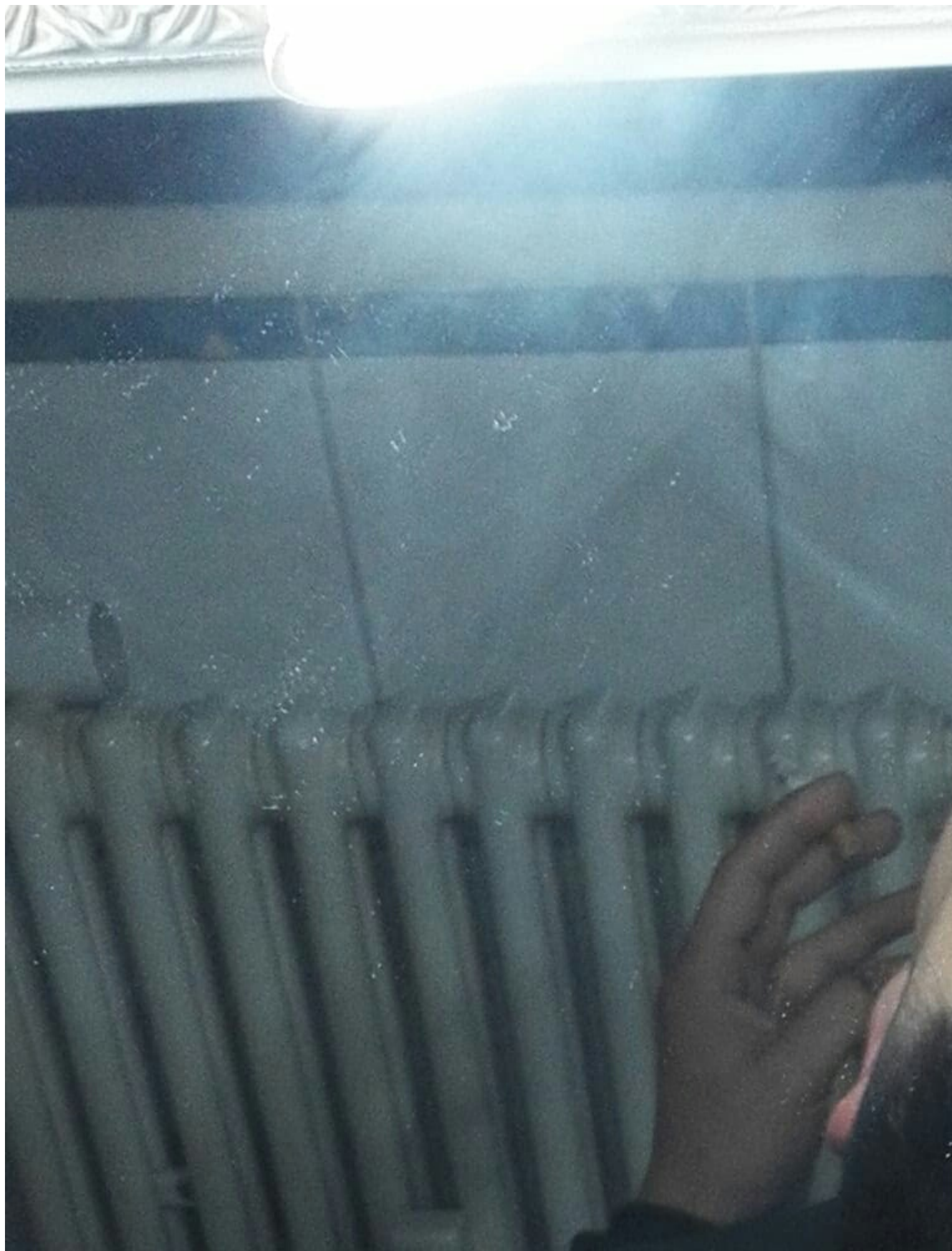
---

Auch aktuell, doch die Lichte stellen sind nur von vorne zu sehen

### File Attachments

---

1) [IMG\\_20190212\\_212043.jpg](#), downloaded 293 times



Subject: Aw: Extrem aggressive AGA innerhalb eines Monats!

Posted by [Frme](#) on Tue, 12 Feb 2019 20:56:33 GMT

[View Forum Message](#) <> [Reply to Message](#)

---

Ein Bild vor einem Monat zum direktem Vergleich.

### File Attachments

---

1) [IMG\\_20190121\\_190440.jpg](#), downloaded 289 times



Subject: Aw: Extrem aggressive AGA innerhalb eines Monats!

Posted by [Frme](#) on Tue, 12 Feb 2019 21:01:27 GMT

[View Forum Message](#) <> [Reply to Message](#)

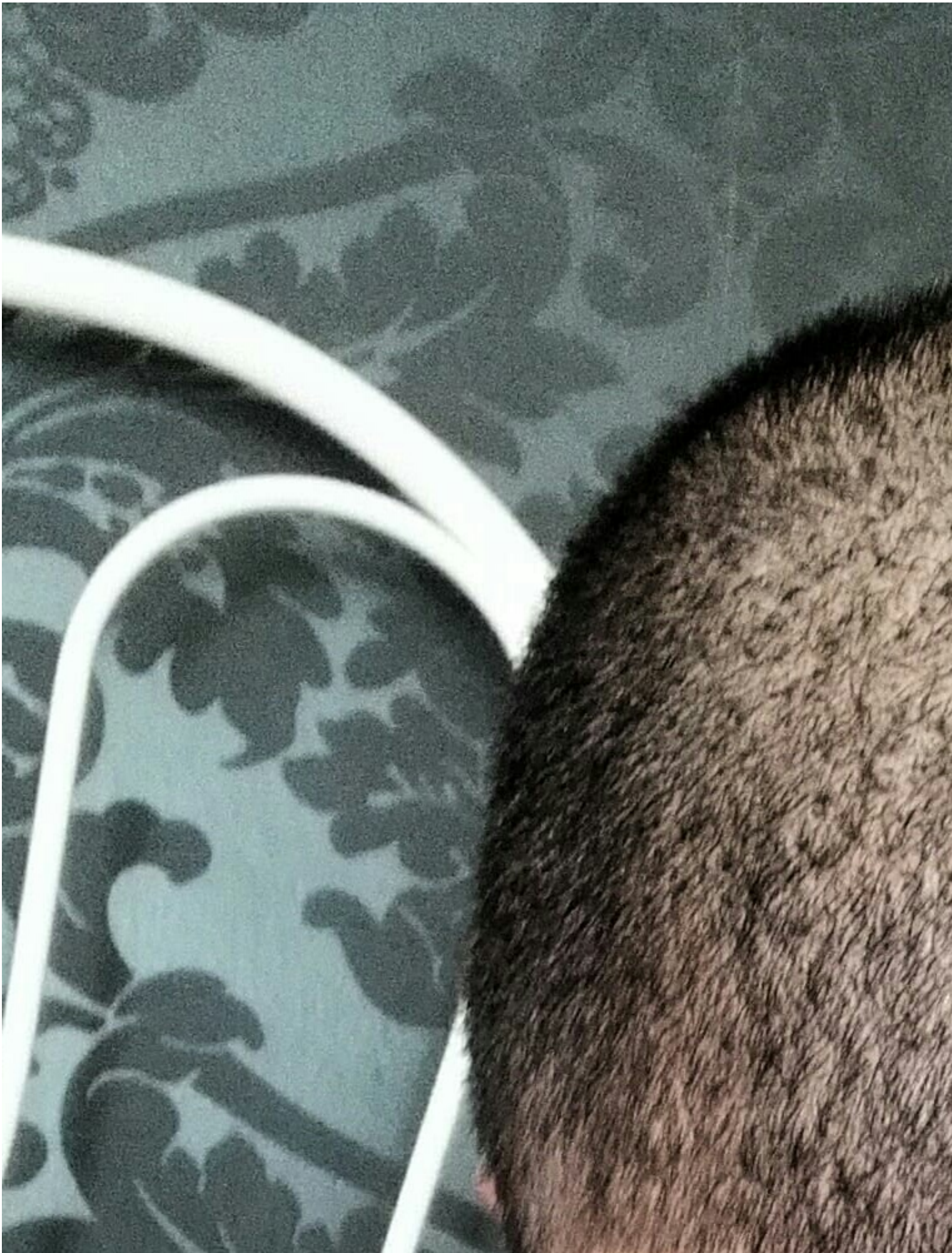
---

Ein Bild vom September 2018. Zu diesem Moment, war mir noch nicht mal mein Haarausfall respektive der Ernst der Lage bewusst. Schoss spontan ein Foto und ließ mir von Verwandten und Freunden sagen, dass alles okay sei. Doch auch hier sieht man die leichten, damals noch schleichenden Auffälligkeiten der AGA an den GHE. Doch warum zuerst so schleichend, dass es kaum auffällt und dann plötzlich so extrem?

### File Attachments

---

1) [IMG\\_20190212\\_212538.jpg](#), downloaded 282 times





Subject: Aw: Extrem aggressive AGA innerhalb eines Monats!

Posted by [valesk](#) on Tue, 12 Feb 2019 21:20:39 GMT

[View Forum Message](#) <> [Reply to Message](#)

---

Was, Wie oder Warum kann dir niemand sagen. Unternimmst du denn etwas dagegen?

---

Subject: Aw: Extrem aggressive AGA innerhalb eines Monats!

Posted by [Westhair](#) on Tue, 12 Feb 2019 21:22:49 GMT

[View Forum Message](#) <> [Reply to Message](#)

---

Je kürzer die Haare umso weniger sieht man die Ausdünnung - die Haare liegen und lassen dementsprechend weniger Licht auf die Kopfhaut fallen als wenn sie stehen. Du hast keinen übermäßig aggressiven Schub bekommen. Man sah auch schon vor einem Monat dass die Haare an den Ecken schon dünner sind - wahrscheinlich wachsen sie nicht mehr so lang wie der Rest.

Trotzdem hast du definitiv AGA aber eine gute Ausgangsbasis - ich bin mir sicher dass du es wieder zu 90% dicht bekommst oder zumindest so dass es niemandem auffallen wird.

Aber keine Wirkung ohne Nebenwirkungen: Finasterid, Minoxidil am besten noch mit 3% RU58841 und Ket Lotion benutzen. Nach 4 Monaten wieder Bilder machen.

Und keine Angst vor Nebenwirkungen, diese sind selten! Ich hab auch Zeit verschenkt weil ich die ganze Zeit über Nebenwirkungen nachgedacht habe, völlig unnötig im Nachhinein.

Alles Gute, das wird!

---

Subject: Aw: Extrem aggressive AGA innerhalb eines Monats!

Posted by [Frme](#) on Tue, 12 Feb 2019 21:27:18 GMT

[View Forum Message](#) <> [Reply to Message](#)

---

valesk schrieb am Tue, 12 February 2019 22:20Was, Wie oder Warum kann dir niemand sagen. Unternimmst du denn etwas dagegen?

Nein, ich habe mich noch für keine Therapie entscheiden können. Bin nämlich Student und da ist es aus finanzieller Sicht leider auch nicht so einfach.

---

Subject: Aw: Extrem aggressive AGA innerhalb eines Monats!

Posted by [Westhair](#) on Tue, 12 Feb 2019 21:34:25 GMT

[View Forum Message](#) <> [Reply to Message](#)

---

Frme schrieb am Tue, 12 February 2019 22:27valesk schrieb am Tue, 12 February 2019

22:20 Was, Wie oder Warum kann dir niemand sagen. Unternimmst du denn etwas dagegen? Nein, ich habe mich noch für keine Therapie entscheiden können. Bin nämlich Student und da ist es aus finanzieller Sicht leider auch nicht so einfach.

Minoxidil und Finasterid zusammen sind nicht teuer. Mit 10€ im Monat bist du dabei für beides.

---

Subject: Aw: Extrem aggressive AGA innerhalb eines Monats!

Posted by [Frme](#) on Tue, 12 Feb 2019 21:39:27 GMT

[View Forum Message](#) <> [Reply to Message](#)

Kann sein, dass es mir nie auffiel, da ich seit einem Jahr kurze Haare trage aber ich kann auch nirgendwo Haare finden weder im Waschbecken noch auf dem Kopfkissen was ich sehr komisch finde. Apropos...ist das tatsächlich so, dass es mit immer länger werdenden Haaren umso schlechter aussehen wird? Da viele aus meiner Familie (gewiss keine Experten) meinen ich soll sie mir lange wachsen lassen somit fällt's nicht weiterhin auf. Schätze komme wie ich mir anfangs erhoffte nicht um eine Behandlung rum... x(

---

Subject: Aw: Extrem aggressive AGA innerhalb eines Monats!

Posted by [Westhair](#) on Tue, 12 Feb 2019 21:43:40 GMT

[View Forum Message](#) <> [Reply to Message](#)

Nee eher umgekehrt. Lange Haare und fehlende Dichte sieht einfach nur schrecklich aus. Vertrau mir und fang mit beiden Sachen an. Bei eBay gibt's 6 Monatspacks Minox für wenig Geld und beim Arzt 5mg Proscar verschreiben lassen.

Wenn es dich doch nicht so stört dann lass es mit der Behandlung aber sei dir sicher dass dann bald der Zug abgefahren ist - jetzt oder nie

Edit die kurzen Haare stehen dir außerdem gut, sofern ich das beurteilen kann und deine Ecken fallen auch weniger auf.

---

Subject: Aw: Extrem aggressive AGA innerhalb eines Monats!

Posted by [Sonic Boom](#) on Wed, 13 Feb 2019 06:46:56 GMT

[View Forum Message](#) <> [Reply to Message](#)

Ich würde was machen. Haarausfall zu stoppen ist einfacher, als Haare zum nachwachsen zu bringen!!! Wenn du noch 6-8 Monate wartest könnte es sich verschlimmern. Das 2. Bild ist wahrscheinlich deshalb so vorteilhaft, weil die Belichtung wesentlich dunkler ist...

Subject: Aw: Extrem aggressive AGA innerhalb eines Monats!

Posted by [cyclonus](#) on Wed, 13 Feb 2019 09:54:01 GMT

[View Forum Message](#) <> [Reply to Message](#)

---

Bei so eher krausen, dunklen Haaren wie bei dir sieht es meist nicht gut aus, wenn man sie bei AGA lang wachsen läßt. Bei glatten Haaren ist es imho teils eher umgekehrt, da kann man gut überdecken, aber kurz geschoren sieht es oft sehr dünn aus, gerade bei blond.

---

Subject: Aw: Extrem aggressive AGA innerhalb eines Monats!

Posted by [xWannes](#) on Wed, 13 Feb 2019 10:51:10 GMT

[View Forum Message](#) <> [Reply to Message](#)

---

cyclonus schrieb am Wed, 13 February 2019 10:54Bei so eher krausen, dunklen Haaren wie bei dir sieht es meist nicht gut aus, wenn man sie bei AGA lang wachsen läßt. Bei glatten Haaren ist es imho teils eher umgekehrt, da kann man gut überdecken, aber kurz geschoren sieht es oft sehr dünn aus, gerade bei blond.

Das ist auch meine Meinung.

Mittellanges Haar sieht bei meinem glatten Haar (am Oberkopf) deutlich besser aus als alles zwischen 0 bis 40mm.

---

Subject: Aw: Extrem aggressive AGA innerhalb eines Monats!

Posted by [PaulBerg](#) on Wed, 13 Feb 2019 12:10:52 GMT

[View Forum Message](#) <> [Reply to Message](#)

---

das ist genau die frage die ich mir eben auch stelle...

Ich trage ja relativ langes haar für einen jungen Mann. Und überlege Woche für Woche sie mal komplett weg zu machen. Auch um den Ernst der Lage mal zu sehen. Auch wenn die langen haare derzeit fast alles abdecken und man nichts sieht (außer größerer Wirbel, also kleine Tonsur) merk ich schon dass die dichte am gesamten oberkopf geringer ist als an den seiten. Ich könnte mir also schon gut vorstellen, dass bei einem mm-Schnitt, man dann plötzlich durchaus die ausdünnung sieht, da einfach weniger haare sind die dort rum liegen und alles schön abdecken und abdichten.

---

Subject: Aw: Extrem aggressive AGA innerhalb eines Monats!

Posted by [Damn123](#) on Wed, 13 Feb 2019 12:45:03 GMT

[View Forum Message](#) <> [Reply to Message](#)

---

PaulBerg schrieb am Wed, 13 February 2019 13:10das ist genau die frage die ich mir eben auch stelle...

Ich trage ja relativ langes haar für einen jungen Mann. Und überlege Woche für Woche sie mal komplett weg zu machen. Auch um den Ernst der Lage mal zu sehen. Auch wenn die langen haare derzeit fast alles abdecken und man nichts sieht (außer größerer Wirbel, also kleine

---

Tonsur) merk ich schon dass die dichte am gesamten oberkopf geringer ist als an den seiten. Ich könnte mir also schon gut vorstellen, dass bei einem mm-Schnitt, man dann plötzlich durchaus die ausdünnung sieht, da einfach weniger haare sind die dort rum liegen und alles schön abdecken und abdichten.

Auf der anderen seite macht es den Kopf für dich bestimmt schön frei und musst nicht immer schauen ob alles gut kaschiert ist.

Ich hab auch immer wieder nen Millimeter schnitt ( oben so 14 mm und Seiten 2mm nach oben länger werdend). Kann ich wirklich empfehlen, ist erstens in Mode und 2tens super pflegeleicht

Ich dachte bei mir auch erst das es nicht gut aussehen ( hab ne diffuse Ausdünnung, Seiten fast dünner als oberkopf) würde aber stand mir viel besser als gedacht, Vorallem weil mein Haaransatz nnicht mein Problem ist bzw der gleicheaus der Kindheit ist. ( einzige was mic bisschen stört ist das ich dadurch jünger als eh schon aussehe).

Find dein Haaransatz auch gut eigentlich @paul

Könnte doch voll gut aussehen , kannst Topicals besser anwenden, musst nicht föhnen , kein gel und bist schneller im Bad fertig haha.

---

Subject: Aw: Extrem aggressive AGA innerhalb eines Monats!

Posted by [Westhair](#) on Wed, 13 Feb 2019 17:35:11 GMT

[View Forum Message](#) <> [Reply to Message](#)

Glaube auch Paul, vor allem sind so lange Haare wirklich nicht mehr modern :/

Also die meisten Frauen die ich gefragt habe, was gar nicht geht bei Männern haben lange als 20

---

Subject: Aw: Extrem aggressive AGA innerhalb eines Monats!

Posted by [Frme](#) on Wed, 13 Feb 2019 18:01:23 GMT

[View Forum Message](#) <> [Reply to Message](#)

Auch wenn beim betrachten meiner Problemstellen erstmal rumjammern muss...so muss ich mir auch gestehen, dass so ein Haarschnitt von 1-3mm mit Bart ziemlich gut aussehen kann. Und da ich sowieso sehr guten Bartwuchs habe, kann ich mir einen Vollbart stehen lassen. Es existiert ja auch sämtliche publizierte Studien zu Männern mit Haarausfall/Glatze und deren Attraktivität. Das Ergebnis war in vielen Hinsichten positiv. Somit spiele ich mit dem Gedanken, da laut euch die Haare noch beschissener Aussehen je länger sie werden, mir sie zu rasieren. Ab wann würdet ihr euch das zumuten, also ab welcher Norwood-Stufe? Bei welcher bin ich schon

Subject: Aw: Extrem aggressive AGA innerhalb eines Monats!

Posted by [Westhair](#) on Wed, 13 Feb 2019 18:15:51 GMT

[View Forum Message](#) <> [Reply to Message](#)

---

Würde so 12-14mm oben und Seite 0 mit Verlauf nach oben, dann sieht es oben dichter aus.

Mach dir mall keine Sorgen, dir steht das. Würde aktuell sagen dass du so NW2,5 bist. Sieht man aber nicht wenn du oben so kurz hast. Mit Bart und guten Klamotten wird das stabil aussehen.

---