
Subject: Mein Regime.

Posted by [Pepejun](#) on Wed, 25 Apr 2018 12:42:16 GMT

[View Forum Message](#) <> [Reply to Message](#)

Hallo Freunde

War jetzt ziemlich intensiv mit manchen Usern in Kontakt und hab jetzt mein Regime umgestellt und will dieses endlich mal so durchziehen. Ich dachte mir komm mach n Thread draus. Für Ergänzungen zu meinem Regime hab ich natürlich ein offenes Ohr oder Auge:D. Erfahrungen, Erfolge, Misserfolge sind sehr Willkommen und hierbei gehts nicht um mich aber soll auch für die Anfänger helfen weil ich ganz genau dieses Gefühl kenne überfordert zu sein:

1xED Fin 1mg

2xED Minox 5% (wechsele aber zu Minox 5% und 10% mit DHT Blocker)

1xED 1ml Ritinusöl Wasser oral+ nems

E2D Pilos Ket Hardcore Lotion (10ml Alk + 0.4g PO+20g Ket Shampoo) 3ml pro Anwendung und unter der Folie 50 min wirken lassen.

1x Woche Detmapen (Dr.Pen A6 Ultima) 1.5mm, nach der Behandlung mit Bio Kokosöl schmieren und schön einziehen lassen.

NACH DERMAPEN! 24 h kein Minox.

Meine Tipps die mir gut tun/ angenehm sind:

- Nach der Kopffusche (lauwarm!), 10-15sec mit kaltem Wasser spülen.
- positiv bleiben. Glückliche durchs Leben laufen:). (War selber depressiv) lohnt
- zieht ein Regime mal 12 Monate durch! Klar wirkt nichts wenn so viele Männer bei nem Shedding direkt alles absetzen oder alles verändern

Fragen:

Nach der Ket Lotion mit nem anderem Shampoo auswaschen oder nur abspülen?

Wie steht ihr zur On/Off Theorie Oral und Topisch?

Sollte ich mein Regime mit was ergänzen?

Gibt es neues aus der Welt Betreff: neue Therapien,Produkte?

RU58441 IST UNTERWEGS:)... kommt such noch mit rein, fast vergessen.

Gruss Pepe

Subject: Aw: Mein Regime.

Posted by [Sinner85](#) on Wed, 25 Apr 2018 13:03:12 GMT

[View Forum Message](#) <> [Reply to Message](#)

Pepejun schrieb am Wed, 25 April 2018 14:42Hallo Freunde

War jetzt ziemlich intensiv mit manchen Usern in Kontakt und hab jetzt mein Regime umgestellt und will dieses endlich mal so durchziehen. Ich dachte mir komm mach n Thread draus. Für Ergänzungen zu meinem Regime hab ich natürlich ein offenes Ohr oder Auge:D. Erfahrungen, Erfolge, Misserfolge sind sehr Willkommen und hierbei gehts nicht um mich aber soll auch für die Anfänger helfen weil ich ganz genau dieses Gefühl kenne überfordert zu sein:

1xED Fin 1mg
2xED Minox 5% (wechsele aber zu Minox 5% und 10% mit DHT Blocker)
1xED 1ml Ritiunusöl Wasser oral+ nems
E2D Pulos Ket Hardcore Lotion (10ml Alk + 0.4g PO+20g Ket Shampoo) 3ml pro Anwendung und unter der Folie 50 min wirken lassen.
1x Woche Detmapen (Dr.Pen A6 Ultima) 1.5mm, nach der Behandlung mit Bio Kokosöl schmieren und schön einziehen lassen.
NACH DERMAPEN! 24 h kein Minox.

Meine Tipps die mir gut tun/ angenehm sind:

- Nach der Kopffusche (lauwarm!), 10-15sec mit kaltem Wasser spühlen.
- positiv bleiben. Glückliche durchs Leben laufen:). (War selber depressiv) lohnt
- zieht ein Regime mal 12 Monate durch! Klar wirkt nichts wenn so viele Männer bei nem Shedding direkt alles absetzen oder alles verändern

Fragen:

Nach der Ket Lotion mit nem anderem Shampoo auswaschen oder nur abspülen?

Wie steht ihr zur On/Off Theorie Oral und Topisch?
Sollte ich mein Regime mit was ergänzen?

Gibt es neues aus der Welt Betreff: neue Therapien,Produkte?

RU58441 IST UNTERWEGS:)... kommt such noch mit rein, fast vergessen.

Gruss Pepe

Finde ich ganz gut aufgestellt. Warum nach dem Dermapen 24h kein Minox?

würde bei fin zumindest 3 Wochen on / 1 Woche off empfehlen.
Und meinst du von 5% Minox auf 2% wechseln? Weil es steht von 5% auf 5%

Sonst finde ich den thread prima für Neulinge und um auch uns am laufenden zu halten.

Viel Erfolg!

LG

Subject: Aw: Mein Regime.

Posted by [Pepejun](#) on Wed, 25 Apr 2018 19:24:19 GMT

[View Forum Message](#) <> [Reply to Message](#)

Sinner85 schrieb am Wed, 25 April 2018 15:03Pepejun schrieb am Wed, 25 April 2018 14:42Hallo Freunde

War jetzt ziemlich intensiv mit manchen Usern in Kontakt und hab jetzt mein Regime umgestellt und will dieses endlich mal so durchziehen. Ich dachte mir komm mach n Thread draus. Für Ergänzungen zu meinem Regime hab ich natürlich ein offenes Ohr oder Auge:D. Erfahrungen, Erfolge, Misserfolge sind sehr Willkommen und hierbei gehts nicht um mich aber soll auch für die Anfänger helfen weil ich ganz genau dieses Gefühl kenne überfordert zu sein:

1xED Fin 1mg

2xED Minox 5% (wechsele aber zu Minox 5% und 10% mit DHT Blocker)

1xED 1ml Ritinusöl Wasser oral+ nems

E2D Pilos Ket Hardcore Lotion (10ml Alk + 0.4g PO+20g Ket Shampoo) 3ml pro Anwendung und unter der Folie 50 min wirken lassen.

1x Woche Detmapen (Dr.Pen A6 Ultima) 1.5mm, nach der Behandlung mit Bio Kokosöl schmieren und schön einziehen lassen.

NACH DERMAPEN! 24 h kein Minox.

Meine Tipps die mir gut tun/ angenehm sind:

- Nach der Kopffusche (lauwarm!), 10-15sec mit kaltem Wasser spühlen.
- positiv bleiben. Glücklich durchs leben laufen:). (War selber depressiv) lohnt
- zieht ein Regime mal 12 Monate durch! Klar wirkt nichts wenn so viele Männer bei nem Shedding direkt alles absetzen oder alles verändern

Fragen:

Nach der Ket Lotion mit nem anderem Shampoo auswaschen oder nur abspülen?

Wie steht ihr zur On/Off Theorie Oral und Topisch?

Sollte ich mein Regime mit was ergänzen?

Gibt es neues aus der Welt Betreff: neue Therapien,Produkte?

RU58441 IST UNTERWEGS:)... kommt such noch mit rein, fast vergessen.

Gruss Pepe

Finde ich ganz gut aufgestellt. Warum nach dem Dermapen 24h kein Minox?

würde bei fin zumindest 3 Wochen on / 1 Woche off empfehlen.

Und meinst du von 5% Minox auf 2% wechseln? Weil es steht von 5% auf 5%

Sonst finde ich den thread prima für Neulinge und um auch uns am laufenden zu halten.

Viel Erfolg!

LG

Hei Dankeschön:)

Wegen Derma/Minox: bin ich mir selber nicht so sicher: weil hab ein extrem krass gute Ergebniss gesehen von nem typen der direkt Minox angewendet hat. Die anderen sagen aber immer, nein wegen der direkten Aufnahme in die Blutbahn.

Tippfehler: morgens Minox 5% mit DHT Blocker / Abends Minox10% mit DHT Blocker;).

PRP: ich bin überzeugt die Therapie wirkt sehr gut! Das Problem?! Die Ärzte in unserem Raum CH,DE, haben nur Kohle vor den Augen. Vermutung: Das Plasma wird nicht aktiviert durch ungenügende Verarbeitung. Schade.

Subject: Aw: Mein Regime.
Posted by [Marko12](#) on Thu, 26 Apr 2018 09:50:17 GMT
[View Forum Message](#) <> [Reply to Message](#)

Es gibt 10% Minox?

Subject: Aw: Mein Regime.
Posted by [Pepejun](#) on Wed, 02 May 2018 19:51:24 GMT
[View Forum Message](#) <> [Reply to Message](#)

Marko12 schrieb am Thu, 26 April 2018 11:50Es gibt 10% Minox?

Hei Marko

Ja gibt auch 15% aber soll an der Wirkung keinen grossen Unterschied zum 5% geben: evt mehr NWs.

Gruss

Subject: Aw: Mein Regime.
Posted by [Pepejun](#) on Thu, 07 Jun 2018 23:30:19 GMT
[View Forum Message](#) <> [Reply to Message](#)

Hei Leute:

So n paar Monate sind vergangen. Ich misste leider vieles ändern in meinem Regime:

Ket abgesetzt vorübergehend
Minox Allergie warscheinlich PG
umstieg auf Regain Schaum 5%
Propecia täglich 1mg

KORTISON SHAMPOO Clobex 14 Tage täglich 15 min einwirken, vom Arzt.
Nach auswaschen: mit frischem Rosmarintee ausspülen. Danach kein Wasser mehr.
Trocknen lassen: -> Minox Schaum->
Täglich die Kopfhaut mit Wildschweinbürste borsten: ca 5 min.
Ernährung= gesünder.

Seit Clobex HA auf minimum. Aber Chemie= langsam ausschleichen.

Status: Haare nicht so gut diffus sehen krank aus aber viel besser als vor 2 Monaten. dunkler.

Ich hoffe die Haare reagieren... ist echt n schwerer Kampf.

ROSMARINTEE: Frischen Rosmarin in Wasser Kochen fertig.
Meiner Meinung nach fühlt sich es richtig gut an. Und immer beim einziehen positives Gefühl auf der Kopfhaut.

NEGATIV: Haare immer noch hässlich diffus doch stark ausgedünnt.

Positiv: Kopfhaut sieht sehr gut aus. Nach Jahren kein roter Oberkopf mehr, kennen bestimmt viele... Haarschmerzen sind weniger geworden. Haarausfall ging zurück.

Bemerkbar: Vergleich 2017/ Ghe: sind höher/ Haaransatz höher.

Anbei Foto: geht nur darum wie die Kopfhaut wieder aussieht. Ich hoffe es bessert sich weiter. Ich drücke allen die Daumen.

IDEEN: evt mit Dutasterid anfangen? Probieren?
Fin greift nicht so bei mir: d.h ausdünnung geht/ging munter weiter.

Gruss P

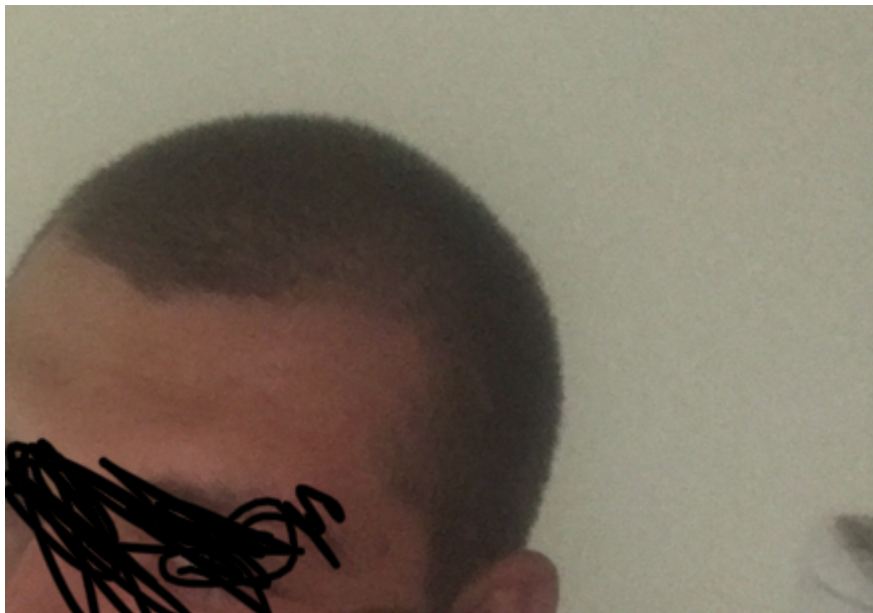
Fotos: alle am 06.06.2018 geschossen: vor und nach Haarschnitt

File Attachments

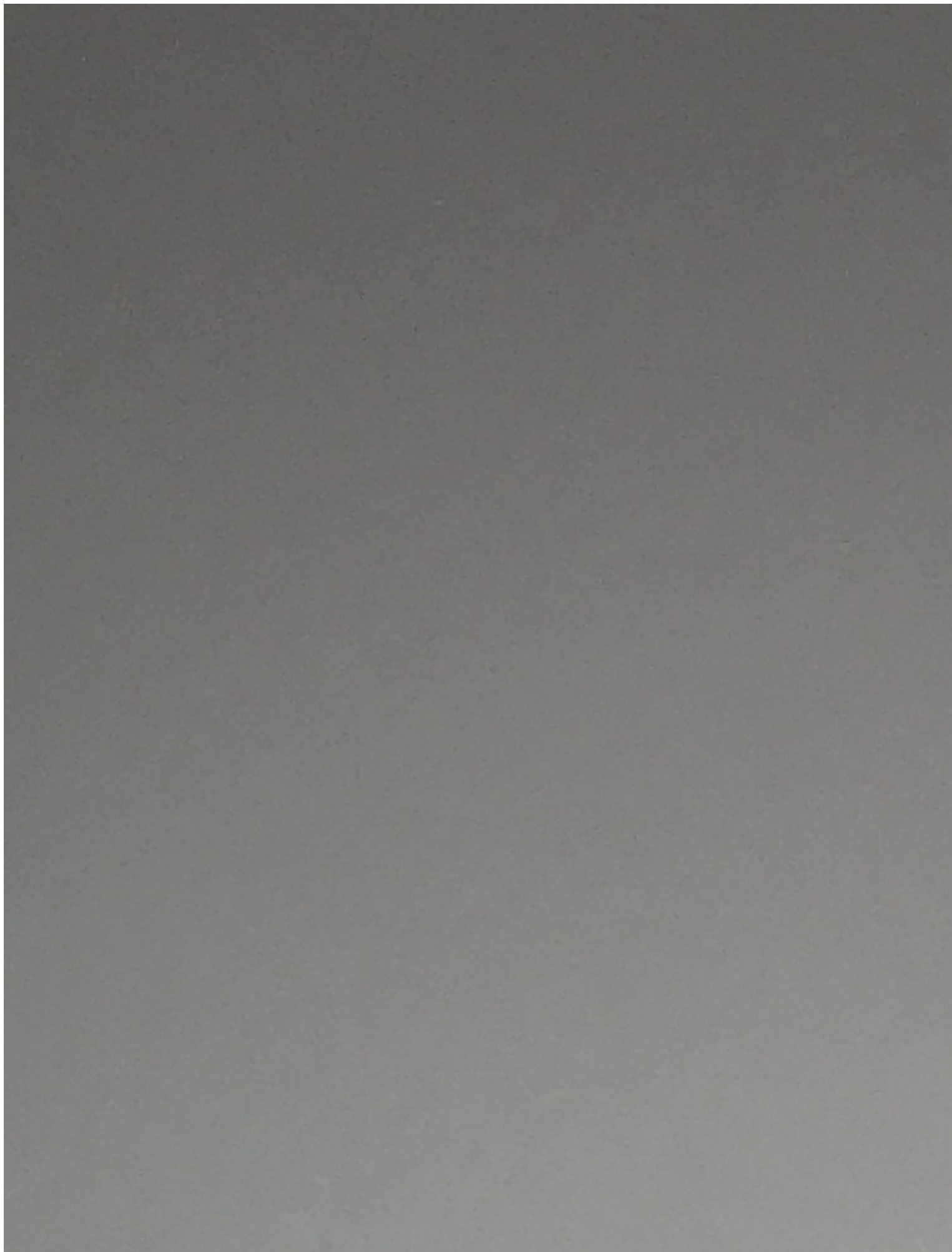
1) [39A64BCB-0B14-4D4D-AD37-897A86905BD6.jpeg](#), downloaded 194 times



2) [A1922534-3CBA-4B55-8480-586F88280A34.jpeg](#), downloaded 254 times



3) [E1BEB07C-0464-43C3-A36D-359209B22966.jpeg](#), downloaded 181 times



Subject: Aw: Mein Regime.

Posted by [cyclonus](#) on Fri, 08 Jun 2018 08:26:06 GMT

[View Forum Message](#) <> [Reply to Message](#)

Großartig Haarausfall sehe ich da nicht :?

Solider NW1 ohne groß Geheimratsecken und die Dichte sieht ehrlich gesagt auch gut aus.

Subject: Aw: Mein Regime.

Posted by [Pepejun](#) on Fri, 08 Jun 2018 08:32:47 GMT

[View Forum Message](#) <> [Reply to Message](#)

cyclonus schrieb am Fri, 08 June 2018 10:26Großartig Haarausfall sehe ich da nicht :?

Solider NW1 ohne groß Geheimratsecken und die Dichte sieht ehrlich gesagt auch gut aus.

Hi cyclonus.

Ich hab einfach extremst schiss davor, verstehst du? Wenn du möchtest kann ich dir per PN ein Foto senden wie die Kopfhaut vor Bier Wochen ausgesehen hat.

Gruss

Subject: Aw: Mein Regime.

Posted by [Pandemonium](#) on Fri, 08 Jun 2018 09:46:31 GMT

[View Forum Message](#) <> [Reply to Message](#)

Pepejun schrieb am Fri, 08 June 2018 10:32Ich hab einfach extremst schiss davor, verstehst du? Da liegt das viel größere "Problem".
