

---

Subject: ist das Haarausfall?!

Posted by [dom1337](#) on Tue, 30 Jan 2018 22:19:41 GMT

[View Forum Message](#) <> [Reply to Message](#)

---

Hallo, meine Haare werden immer dünner.

Ich hab jahrelang viel Gel Haarspray und einen Fön benutzt, an einer Seite bildete sich eine Geheimratsecke, an der anderen fast garnicht. Ich dachte das könnte an dem jahrelangen Haar Styling liegen, also rasierte ich mir meine Haare mal komplett ab (3mm).

jetzt wachsen sie wieder nach, aber die geheimratsecke verschwindet nicht, ich kann schlecht einschätzen ob es schlimmer wird oder nicht.

Meine Frage, ist das Haarausfall?!

Wird es schlimmer oder bleibt das so? Mit dem jetzigen Status könnte ich noch leben, aber schlimmer sollte es nicht werden.

Btw, bin 25.

Hier eine paar bilder

---

---

Subject: Aw: ist das Haarausfall?!

Posted by [dom1337](#) on Tue, 30 Jan 2018 22:20:59 GMT

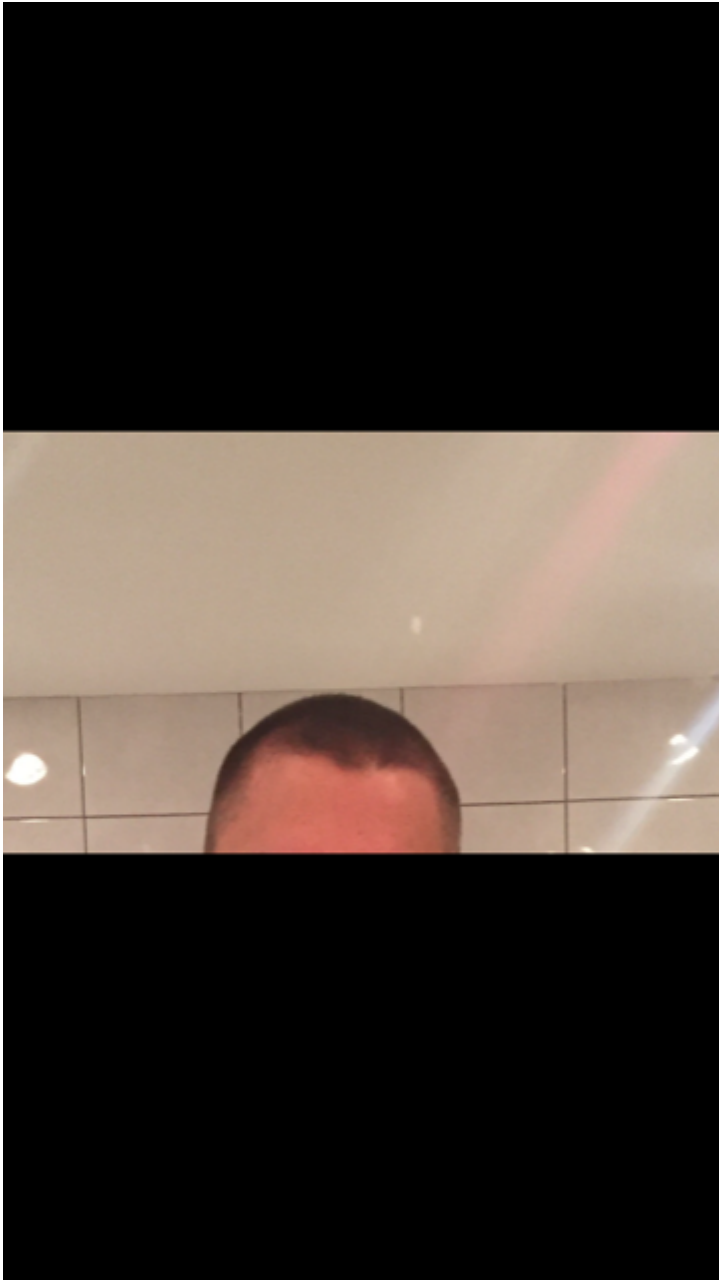
[View Forum Message](#) <> [Reply to Message](#)

---

### File Attachments

1) [1.PNG](#), downloaded 261 times

---



2) [2.jpg](#), downloaded 241 times



3) [3.JPG](#), downloaded 245 times



---

Subject: Aw: ist das Haarausfall?!

Posted by [xWannes](#) on Tue, 30 Jan 2018 23:01:44 GMT

[View Forum Message](#) <> [Reply to Message](#)

---

Fotos könnten besser sein, aber vermutlich erblich bedingter Haarausfall. Gab meine ich eine Studie, derzufolge es ganz typisch sei, dass eine GHE sich schneller ausbilden würde als die andere, das aber idR weniger sichtbar als bei dir.

---

Subject: Aw: ist das Haarausfall?!

Posted by [dom1337](#) on Tue, 30 Jan 2018 23:27:25 GMT

[View Forum Message](#) <> [Reply to Message](#)

---

Aber so Extrem?! Ich mein auf der einen Seite sieht man es schon sehr deutlich, auf der anderen Seite und hinten ist komischerweise garnichts.

Erblichbedingt, naja also meine Großeltern + Vater und Geschwister haben (eigentlich) noch volles Haar, dem Alter entsprechend halt.

Ich hab nur Angst das ich in 2 Jahren ne Plete hab.

Habe mir mal Biotin bestellt, nehme es seit ca. 2 Monaten aber wie gesagt, ich finde es ist schwer einzuschätzen ob sich der Zustand verschlimmert, obwohl ich mich schon sehr intensiv mit dem Thema beschäftige.

---

Subject: Aw: ist das Haarausfall?!

Posted by [Sepple](#) on Tue, 30 Jan 2018 23:58:05 GMT

[View Forum Message](#) <> [Reply to Message](#)

---

dom1337 schrieb am Wed, 31 January 2018 00:27Aber so Extrem?! Ich mein auf der einen Seite sieht man es schon sehr deutlich, auf der anderen Seite und hinten ist komischerweise garnichts. Erblichbedingt, naja also meine Großeltern + Vater und Geschwister haben (eigentlich) noch volles Haar, dem Alter entsprechend halt.

Ich hab nur Angst das ich in 2 Jahren ne Plete hab.

Habe mir mal Biotin bestellt, nehme es seit ca. 2 Monaten aber wie gesagt, ich finde es ist schwer einzuschätzen ob sich der Zustand verschlimmert, obwohl ich mich schon sehr intensiv mit dem Thema beschäftige.

Meine linke GHE ist auch deutlich größer als die rechte. Ist halt der Lauf der Dinge. Früher oder später wird, so hart es auch klingt, die andere Seite nachziehen.

Biotin kannst nehmen, wird aber in Bezug auf Erhalt der Haare nicht sonderlich viel bringen.

Und in 2 Jahren wirst du im Regelfall noch keine Platte haben. Das ganze geht dann doch ein wenig länger. Wobei man in deinem Fall sowieso erstmal aussagekräftige Bilder bräuchte um das ganze zu bewerten.

---

---

Subject: Aw: ist das Haarausfall?!

Posted by [Damn123](#) on Wed, 31 Jan 2018 09:31:22 GMT

[View Forum Message](#) <> [Reply to Message](#)

---

Um das genau zu sagen bräuchte man erst einmal alte Bilder von dir und dann noch aktuelle (scharfe Bilder aus dem richtigen Winkel). Ich hab z. B schon seit der Kindheit an der linken Seite nen relativ kantigen Haaransatz und auf der rechten ist es ganz gerade.

---

Subject: Aw: ist das Haarausfall?!

Posted by [istude](#) on Wed, 31 Jan 2018 19:18:40 GMT

[View Forum Message](#) <> [Reply to Message](#)

---

dom1337 schrieb am Wed, 31 January 2018 00:27Aber so Extrem?! Ich mein auf der einen Seite sieht man es schon sehr deutlich, auf der anderen Seite und hinten ist komischerweise garnichts. Erblischbedingt, naja also meine Großeltern + Vater und Geschwister haben (eigentlich) noch volles Haar, dem Alter entsprechend halt.

Ich hab nur Angst das ich in 2 Jahren ne Plete hab.

Habe mir mal Biotin bestellt, nehme es seit ca. 2 Monaten aber wie gesagt, ich finde es ist schwer einzuschätzen ob sich der Zustand verschlimmert, obwohl ich mich schon sehr intensiv mit dem Thema beschäftige.

Ja, kann durchaus extrem sein.

Mein Haaransatz in beiden GHE ist ganz anders, auf der einen Seite ist die Haarlinie fast garnicht zurückgegangen, dafür ist es recht stark ausgedünnt am Haaransatz, auf der anderen Seite ist die Haarlinie doch schon sichtbar zurückgewichen, dafür ist der Haaransatz nicht ausgedünnt.

Ich vermute zweitäre GHE liegt in Führung.

Ganz sicher bin ich mir aber nicht, momentan überleg ich den Scheitel wieder in die andere Richtung zu frisieren, weil der ausgedünnte Haaransatz auch doof aussieht.

Ob du in 2 Jahren ausdünnst kann dir niemand sagen, allerdings würde ich mir da keine zuu großen Sorgen machen. Für 25 sind deine Haare alles in allem recht ordentlich, bis auf die leichte GHE ist alles sehr dicht.

Ich hatte mit 25 schon deutlich weniger Haare am Kopf und hab mit 27 immernoch keine Glatze! Sieht eher nach sehr schleichendem Verlauf aus.

---

Subject: Aw: ist das Haarausfall?!

Posted by [dom1337](#) on Wed, 31 Jan 2018 20:38:46 GMT

[View Forum Message](#) <> [Reply to Message](#)

---

Danke erstmal für die Antworten. Ich muss dazu sagen, das ganze ist mir erst so vor ca. 1/2 Jahr aufgefallen, zu dem Zeitpunkt hatte ich sehr sehr viel Stress mit meiner mittlerweile Exfreundin.

---

Ob das evtl auch eine Rolle spielt?!

Zu diesem Zeitpunkt hatte ich morgens auffällig viele Haare im Waschbecken, das ist jetzt zurück gegangen.

Ich werde es weiter beobachten und falls es extrem voranschreitet mal einen Hautarzt aufsuchen.

Lg

---

---

Subject: Aw: ist das Haarausfall?!

Posted by [Nemesis](#) on Wed, 31 Jan 2018 20:53:18 GMT

[View Forum Message](#) <> [Reply to Message](#)

---

Jetzt handeln, worauf willst du warten? Es wird definitiv schlechter!

---

---

Subject: Aw: ist das Haarausfall?!

Posted by [JoBr](#) on Wed, 31 Jan 2018 20:54:32 GMT

[View Forum Message](#) <> [Reply to Message](#)

---

dom1337 schrieb am Wed, 31 January 2018 21:38Ob das evtl auch eine Rolle spielt?!

Nö, aber anfangs versucht man sich den HA immer irgendwie anders als erblich bedingt zu erklären.

---

---

Subject: Aw: ist das Haarausfall?!

Posted by [dom1337](#) on Wed, 31 Jan 2018 21:05:57 GMT

[View Forum Message](#) <> [Reply to Message](#)

---

Ich handel doch, ich nehme Biotin.  
Ist doch für den Anfang schonmal was?!

---

---

Subject: Aw: ist das Haarausfall?!

Posted by [Nemesis](#) on Wed, 31 Jan 2018 22:30:29 GMT

[View Forum Message](#) <> [Reply to Message](#)

---

dom1337 schrieb am Wed, 31 January 2018 22:05Ich handel doch, ich nehme Biotin.  
Ist doch für den Anfang schonmal was?!

Nein, das ist gar nichts.

---

---

Subject: Aw: ist das Haarausfall?!  
Posted by [dom1337](#) on Thu, 01 Feb 2018 10:56:42 GMT  
[View Forum Message](#) <> [Reply to Message](#)

---

Was kann ich denn im Anfangsstadium am besten nutzen?

---

Subject: Aw: ist das Haarausfall?!  
Posted by [Nemesis](#) on Thu, 01 Feb 2018 11:27:02 GMT  
[View Forum Message](#) <> [Reply to Message](#)

---

Finasterid, Minox und Ket.

---

Subject: Aw: ist das Haarausfall?!  
Posted by [xWannes](#) on Thu, 01 Feb 2018 11:29:39 GMT  
[View Forum Message](#) <> [Reply to Message](#)

---

Die Suchfunktion dieses Forums. Schau bitte ernsthaft mal in den Selbsthilfe-Bereich, dafür gibt es den und 15min Eigenrecherche haben noch niemandem geschadet.

Ich weise aber hin auf:

Ketoconazol-Shampoo mit Ethanol als Lotion, Minoxidil 5%, Finasterid topisch, indirekte DHT-Hemmung (Brokkolisamen => Sulforaphan, Kürbiskernöl), feste Kopfhautmassagen

---