

---

Subject: Extremes Shedding

Posted by [sergio97](#) on Fri, 08 Sep 2017 08:40:37 GMT

[View Forum Message](#) <> [Reply to Message](#)

---

Hallo!

Ich bin 20 Jahre al und habe seit ca. 10 Monaten Haarausfall an den Geheimratsecken und vor ca. 5 Monaten habe ich eine Oberkopfflichtung bemerkt. Seit 3 Monaten nehme ich jetzt Finasterid und obwohl die Wirkung erst nach 3 Monaten bemerkbar sein soll, konnte ich schon nach einem Monat eine deutliche Verdichtung am Hinterkopf feststellen. Seit 4 Wochen nehme ich jetzt auch noch Minoxidil (Alopxy 5%) und seit 2 Wochen habe ich extrem starkes Shedding. Der Oberkopf hat sich extrem gelichtet und die dünneren Haare an den Geheimratsecken sind mir so gut wie alle ausgefallen. Ist das noch normal, heißt es sogar, dass ich besonders gut auf Minoxidil reagiere? Hab echt Angst, dass diese ganzen Haare, welche ich in den 2 Wochen verloren habe, nicht wieder kommen. Wann beginnen gesheddete Haare unter Minox wieder durchzuwachsen? Auf den Bildern sieht man den Status von vor 3 wochen und von heute.

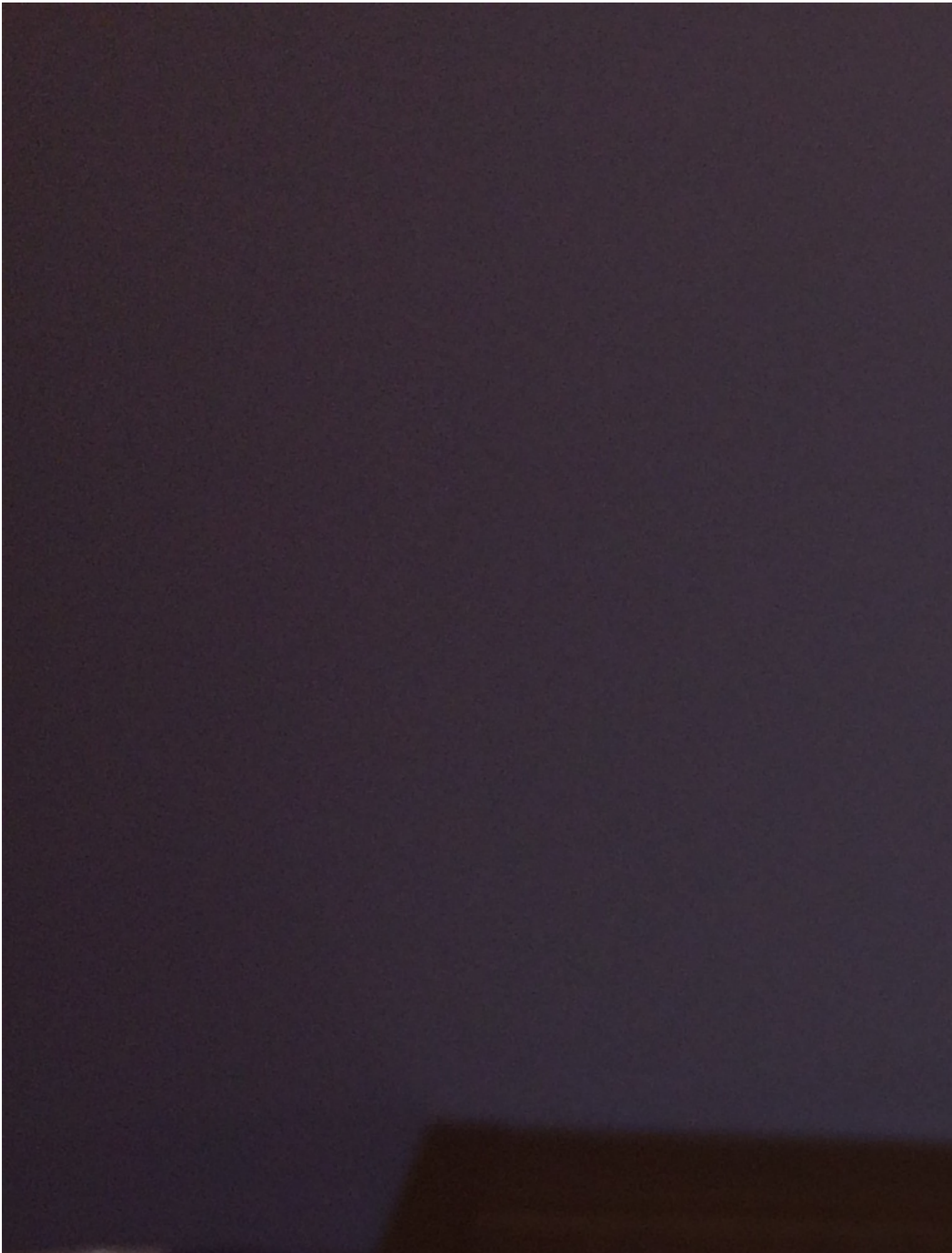
Danke im Vorraus

---

### File Attachments

1) [20170907\\_195838253\\_iOS.jpg](#), downloaded 231 times

---



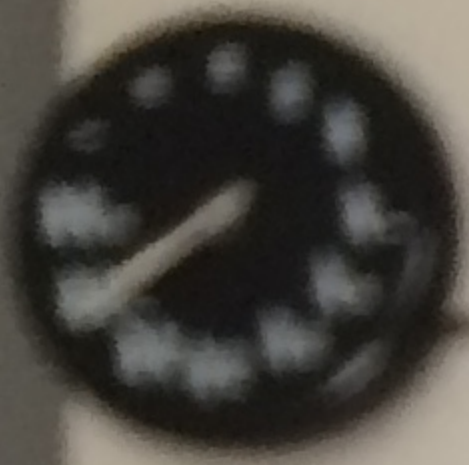
Subject: Aw: Extremes Shedding  
Posted by [sergio97](#) on Fri, 08 Sep 2017 08:41:47 GMT  
[View Forum Message](#) <> [Reply to Message](#)

---

### File Attachments

---

1) [20170814\\_085449631\\_iOS.jpg](#), downloaded 194 times



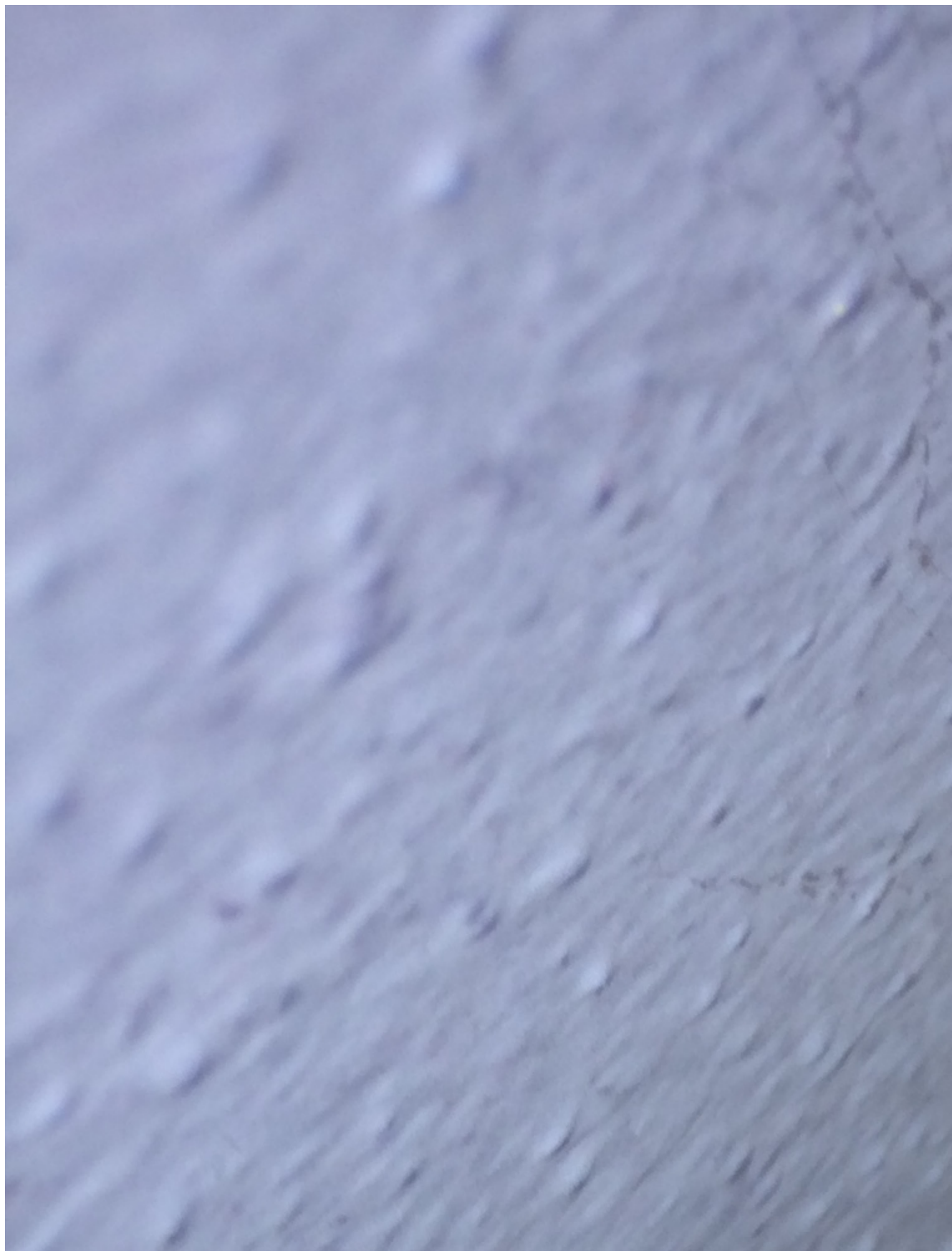
Subject: Aw: Extremes Shedding  
Posted by [sergio97](#) on Fri, 08 Sep 2017 08:43:50 GMT  
[View Forum Message](#) <> [Reply to Message](#)

---

### File Attachments

---

1) [20170811\\_232531537\\_iOS.jpg](#), downloaded 178 times



Subject: Aw: Extremes Shedding  
Posted by [sergio97](#) on Fri, 08 Sep 2017 08:45:38 GMT  
[View Forum Message](#) <> [Reply to Message](#)

---

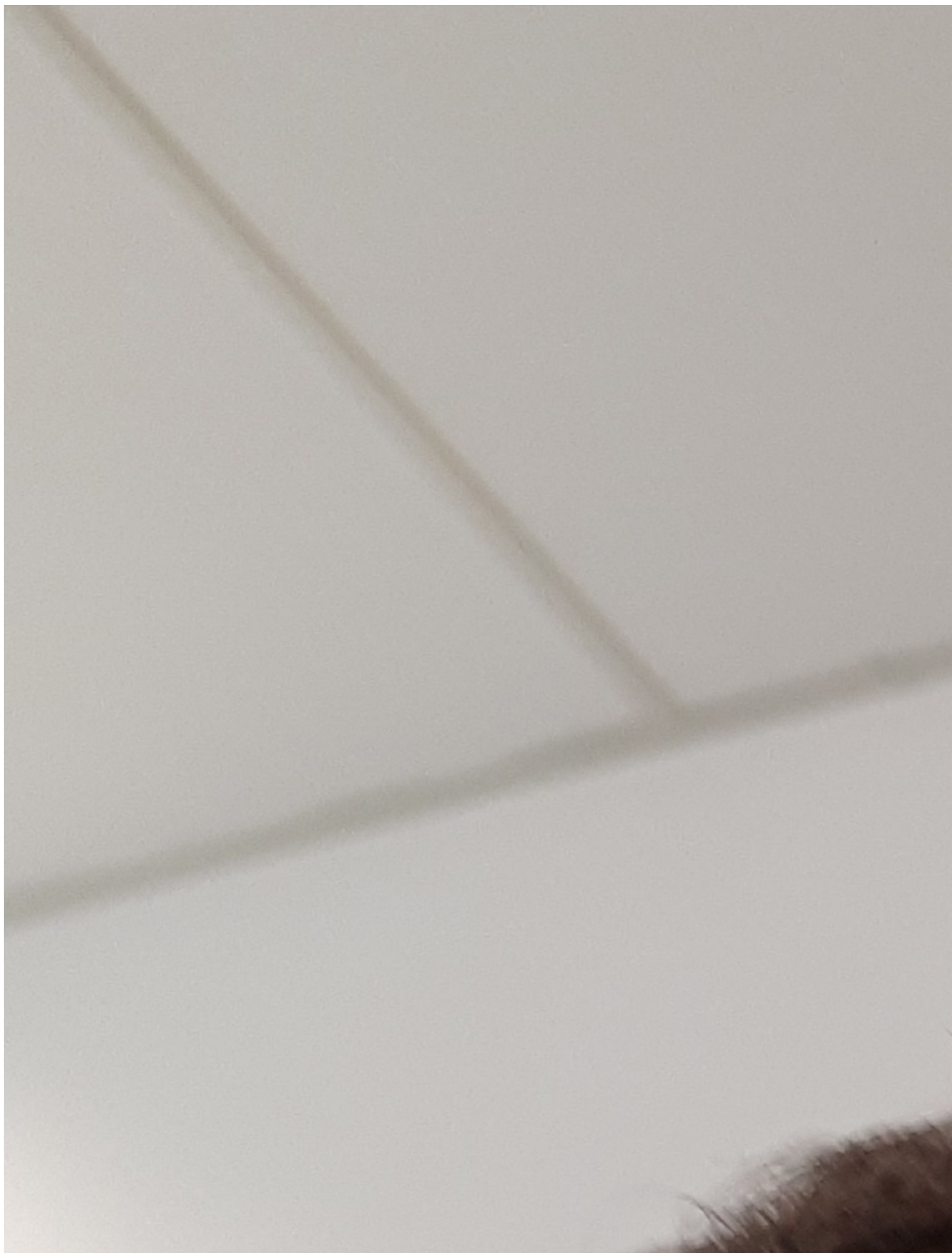
Geheimratsecken heute

### File Attachments

---

1) [20170908\\_103858.jpg](#), downloaded 186 times







Subject: Aw: Extremes Shedding  
Posted by [Snipez](#) on Fri, 08 Sep 2017 11:03:55 GMT  
[View Forum Message](#) <> [Reply to Message](#)

---

5% Minox ist meiner meinung nach erstmal viel zu viel, und wenn du mit Fin schon gute Ergebnisse erzielt hast würde ich erstmal damit weiterfahren...und vorerst auf Minox verzichten.

---

Subject: Aw: Extremes Shedding  
Posted by [sergio97](#) on Fri, 08 Sep 2017 11:21:32 GMT  
[View Forum Message](#) <> [Reply to Message](#)

---

Hinten schon, aber ich würde eher noch mehr für die GHE tun. Mit so einem starken Shedding in 2 Wochen habe ich jedoch nicht gerechnet. Wann wird das gesheddete wieder nachwachsen?

---