
Subject: Hilfe Hilfe!!!

Posted by [Herr Fero](#) on Mon, 10 Jul 2017 02:13:53 GMT

[View Forum Message](#) <> [Reply to Message](#)

Hallo liebe Community,

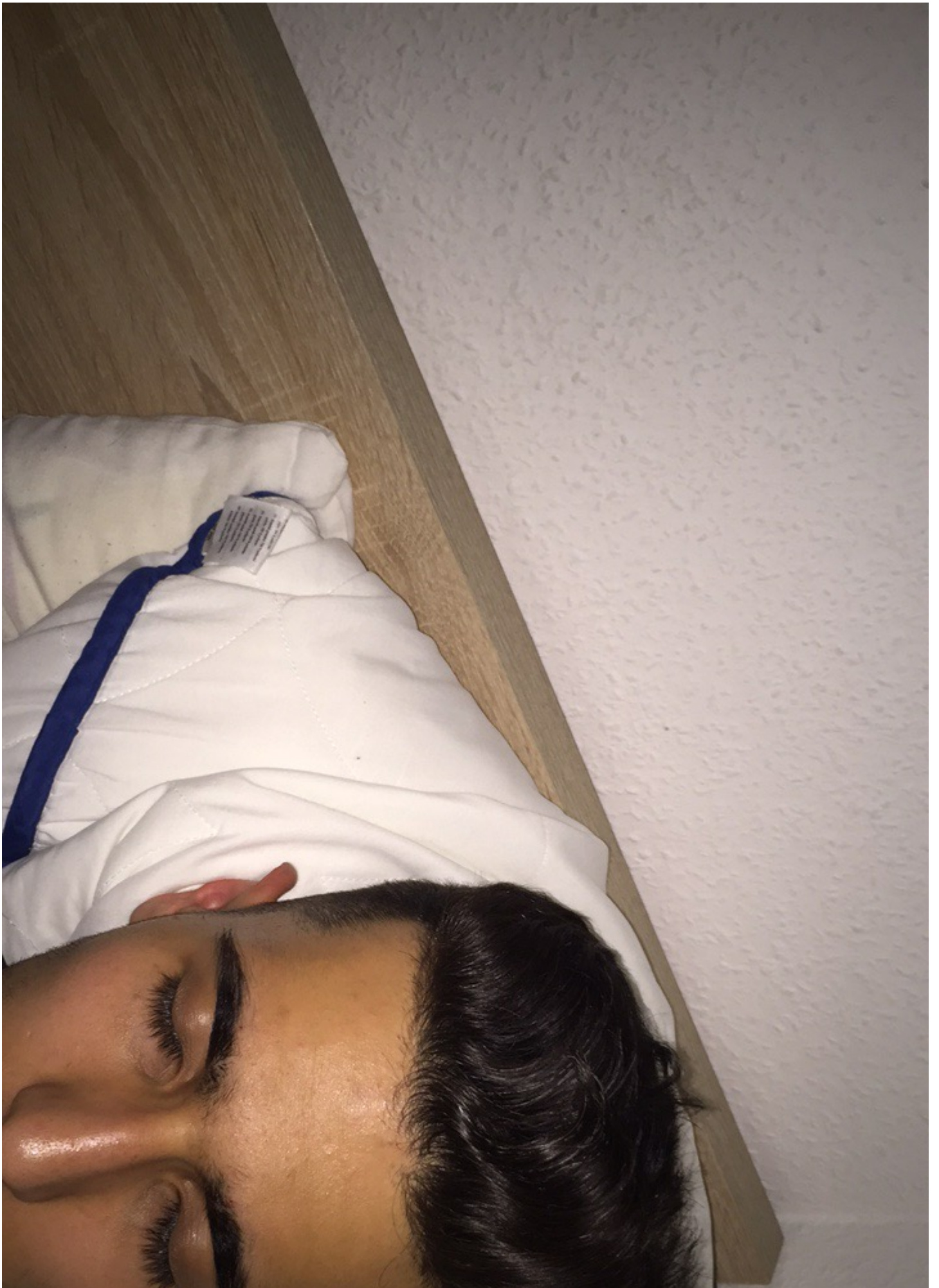
nun seit ungefähr 2 Monaten plagt es mich jeden Tag mit der Frage ob ich an Haarausfall leide oder nicht?

Anfangs ging es noch kaum bemerkbar und die Haare könnte ich mir noch stylen, mit kleine Lücken. Mittlerweile habe ich 2 neue Lichte stellen im Bereich des haaransatzes bekommen. Ausserdem hätte ich glatte Haare, jedoch sind sie jetzt wellig und lockig. Es bilden sich Spalten vorne am Haaransatz und ich weiß nicht mehr weiter.

Auf eine hilfreiche Antwort wäre ich sehr dankbar.

File Attachments

1) [IMG_9274.JPG](#), downloaded 375 times



2) [IMG_9275.JPG](#), downloaded 335 times



Subject: Aw: Hilfe Hilfe!!!

Posted by [Sonic Boom](#) on Mon, 10 Jul 2017 06:25:43 GMT

[View Forum Message](#) <> [Reply to Message](#)

Also ne AG sehe ich hier nicht. Das heißt aber nicht dass du bis 90 volles Haar hast.
Ich würde hier erst mal mitlesen und deine Haare beobachten, das ist schon mal mehr als die halbe Miete.

Also keine Panik.

Subject: Aw: Hilfe Hilfe!!!

Posted by [Nomadd](#) on Mon, 10 Jul 2017 07:40:57 GMT

[View Forum Message](#) <> [Reply to Message](#)

wie ich euch voll-haarige Trolle hasse. Und jetzt geh Baklava essen.

Subject: Aw: Hilfe Hilfe!!!

Posted by [pilos](#) on Mon, 10 Jul 2017 07:55:47 GMT

[View Forum Message](#) <> [Reply to Message](#)

MM87 schrieb am Mon, 10 July 2017 10:40wie ich euch voll-haarige Trolle hasse. Und jetzt geh Baklava essen.

Subject: Aw: Hilfe Hilfe!!!

Posted by [pacey123](#) on Mon, 10 Jul 2017 08:00:13 GMT

[View Forum Message](#) <> [Reply to Message](#)

pilos schrieb am Mon, 10 July 2017 09:55MM87 schrieb am Mon, 10 July 2017 10:40wie ich euch voll-haarige Trolle hasse. Und jetzt geh Baklava essen.

XD

Keine Angst, jetzt macht er sich nen Spaß, wenns dann wirklich rieselt wirds lustig

Subject: Aw: Hilfe Hilfe!!!

Posted by [hallowelt](#) on Mon, 10 Jul 2017 10:18:38 GMT

[View Forum Message](#) <> [Reply to Message](#)

Herr Fero schrieb am Mon, 10 July 2017 04:13Hallo liebe Community,
nun seit ungefähr 2 Monaten plagt es mich jeden Tag mit der Frage ob ich an Haarausfall leide
oder nicht?

Jedenfalls nicht nach dem klassischen Norwood Schema. Irgend eine Form Alopezie wird es wohl
sein. Dein Potenzial kannst du immer anhand Vater/Opa/Opa sehen..

Subject: Aw: Hilfe Hilfe!!!
Posted by [alpha2](#) on Mon, 10 Jul 2017 20:00:36 GMT
[View Forum Message](#) <> [Reply to Message](#)

Fast alle neuen Threads werden von jungen Typen eröffnet, die mit einer Löwenmähne nur
rumjammern. IHR HABT KEINEN HAARAUSFALL!

Subject: Aw: Hilfe Hilfe!!!
Posted by [mike.](#) on Mon, 10 Jul 2017 20:13:37 GMT
[View Forum Message](#) <> [Reply to Message](#)

Herr Fero schrieb am Mon, 10 July 2017 04:13Hallo liebe Community,
nun seit ungefähr 2 Monaten plagt es mich jeden Tag mit der Frage ob ich an Haarausfall leide
oder nicht?

Anfangs ging es noch kaum bemerkbar und die Haare könnte ich mir noch stylen,mit kleine
Lücken.Mittlerweile habe ich 2 neue Lichte stellen im Bereich des haaransatzes
bekommen.Ausserdem hätte ich glatte Haare,jedoch sind sie jetzt wellig und lockig.Es bilden
sich Spalten vorne am Haaransatz und ich weiß nicht mehr weiter.
Auf eine hilfreiche Antwort wäre ich sehr dankbar.

Hilfe Hilfe!!
<https://www.youtube.com/watch?v=0k3Zy5ErDRU>

Subject: Aw: Hilfe Hilfe!!!
Posted by [makemyhairgreatagain](#) on Mon, 10 Jul 2017 20:27:36 GMT
[View Forum Message](#) <> [Reply to Message](#)

Tja bald sind Ferien vllt wird es dann noch schlimmer wenn sie Langeweile haben nach dem
Motto komm wir gehen mal in ein ha Forum