
Subject: Haarstruktur

Posted by [Jay1289i](#) on Fri, 30 Dec 2016 10:57:30 GMT

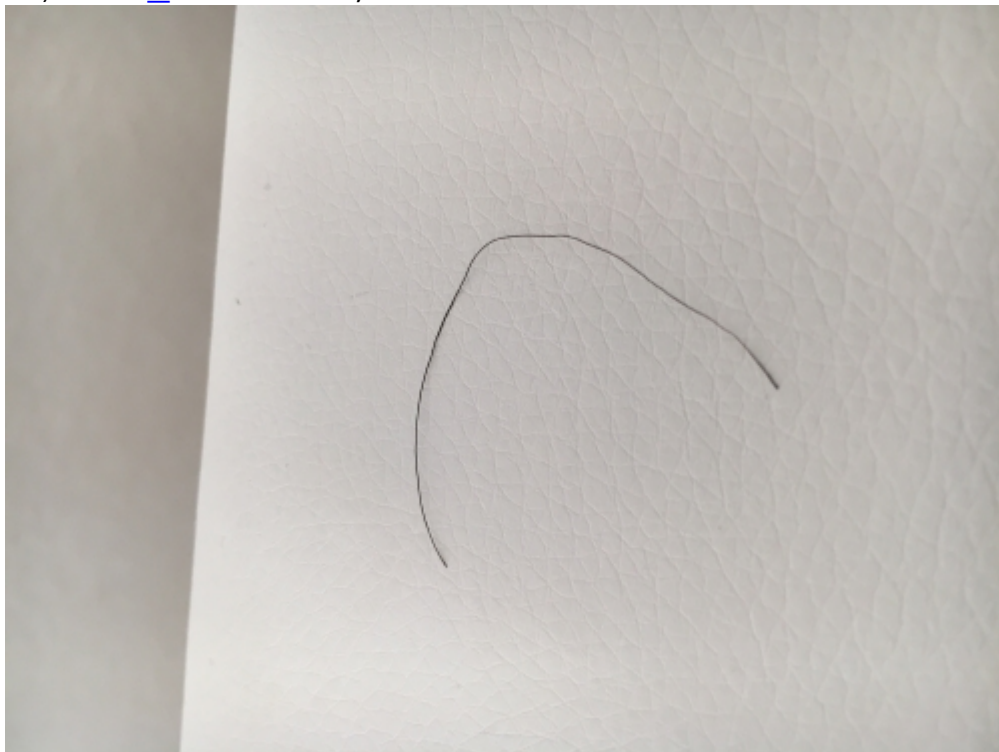
[View Forum Message](#) <> [Reply to Message](#)

Heute sind mir, wie sonst immer ein paar Haare beim Durchfahren ausgefallen. Eines ist mir dabei besonders aufgefallen, weil die Struktur komisch war. Irgendwie scheint die Haarstruktur immer schlechter zu werden. Auf dem Foto ist zu erkennen, dass die Haarstruktur in Wurzelnähe krumm und schief ist...

Ich nehme nun seit einem Jahr Finasterid und seit 1 Monat Minoxidil. Kann man irgendwelche Rückschlüsse daraus ziehen?

File Attachments

1) [IMG_0076.JPG](#), downloaded 263 times



Subject: Aw: Haarstruktur

Posted by [pilos](#) on Fri, 30 Dec 2016 11:07:50 GMT

[View Forum Message](#) <> [Reply to Message](#)

Jay1289i schrieb am Fri, 30 December 2016 12:57Kann man irgendwelche Rückschlüsse daraus ziehen?

nein

Subject: Aw: Haarstruktur
Posted by [Jay1289i](#) on Fri, 30 Dec 2016 11:17:39 GMT
[View Forum Message](#) <> [Reply to Message](#)

Es kann sich doch auch um Shedding handeln, da jetzt ein gesundes Haar nachwächst oder?

Subject: Aw: Haarstruktur
Posted by [Ryder89](#) on Fri, 30 Dec 2016 11:18:45 GMT
[View Forum Message](#) <> [Reply to Message](#)

Dir werden immer Haare ausgehen... Das ist doch nichts abnormales!

Subject: Aw: Haarstruktur
Posted by [Pohl](#) on Fri, 30 Dec 2016 12:19:43 GMT
[View Forum Message](#) <> [Reply to Message](#)

Was mir über die Jahre aufgefallen ist: am Oberkopf (Haarausfall-Gebiet) hab ich teilweise krause Haare bekommen. An den Seiten und hinten sind die glatt.

Vllt. bemerkst du auch sowas ähnliches. Mein Friseur findet das auch merkwürdig. Hat er so selber auch noch nicht häufig gesehen.
Habe ich aber nun schon einige Jahre.

Subject: Aw: Haarstruktur
Posted by [pacey123](#) on Fri, 30 Dec 2016 12:40:53 GMT
[View Forum Message](#) <> [Reply to Message](#)

Also ich hab das extrem gehabt, die Haarstruktur war voll schei*e, bevor ich mit Minox und Ket angefangen habe, sind abgebrochen und rau gewesen!

Subject: Aw: Haarstruktur
Posted by [Jay1289i](#) on Fri, 30 Dec 2016 12:51:50 GMT
[View Forum Message](#) <> [Reply to Message](#)

pacey123 schrieb am Fri, 30 December 2016 13:40Also ich hab das extrem gehabt, die Haarstruktur war voll schei*e, bevor ich mit Minox und Ket angefangen habe, sind abgebrochen und rau gewesen!

Auch in der Weise, wie sie auf meinem Foto zu sehen ist?

Subject: Aw: Haarstruktur
Posted by [pacey123](#) on Fri, 30 Dec 2016 12:53:03 GMT
[View Forum Message](#) <> [Reply to Message](#)

Jap, sieht einfach nach einem kaputten schwachen Haar aus, die brechen auch leicht ab.

Subject: Aw: Haarstruktur
Posted by [Jay1289i](#) on Fri, 30 Dec 2016 12:57:02 GMT
[View Forum Message](#) <> [Reply to Message](#)

pacey123 schrieb am Fri, 30 December 2016 13:53Jap, sieht einfach nach einem kaputten schwachen Haar aus, die brechen auch leicht ab.

Wie lange hat die Regeneration der Haare unter Minox bei dir gedauert?

Subject: Aw: Haarstruktur
Posted by [pacey123](#) on Fri, 30 Dec 2016 13:21:08 GMT
[View Forum Message](#) <> [Reply to Message](#)

eigentlich sind alle kaputten innerhalb von 2-3 Wochen ausgefallen und nach 3 Monaten jetzt relativ stark, aber leider nicht mehr so wie mit 20 :b

Subject: Aw: Haarstruktur
Posted by [Pohl](#) on Fri, 30 Dec 2016 13:26:41 GMT
[View Forum Message](#) <> [Reply to Message](#)

Ich bin schon gespannt, ob ich durch niedrig dosiertes Fin auch so eine „Regeneration“ erreiche. - Bei mir wurden die weder schlechter noch besser. Irgendwie Stillstand. - Bin gespannt ob sich da mit etwas Fin was ändert.

Subject: Aw: Haarstruktur
Posted by [Jay1289i](#) on Fri, 30 Dec 2016 14:40:12 GMT
[View Forum Message](#) <> [Reply to Message](#)

pacey123 schrieb am Fri, 30 December 2016 14:21eigentlich sind alle kaputten innerhalb von 2-3 Wochen ausgefallen und nach 3 Monaten jetzt relativ stark, aber leider nicht mehr so wie mit 20 :b

Aber so wie 20 war es ja schon vor der Zeit mit Minox auch nicht...zumindest da wo du den Haarausfall bemerkt hast oder?
