
Subject: Behandlungsmöglichkeiten im frühen Haarausfallstadium

Posted by [Lukasix](#) on Fri, 07 Oct 2016 12:13:33 GMT

[View Forum Message](#) <> [Reply to Message](#)

Hallo Leute,

Ich informiere mich nun schon seit ein paar Wochen mit dem Thema Haarausfall. Dabei habe ich gelesen, dass es wichtig sein soll möglichst früh anzufangen, um den Haarstatus zu halten. Nun bin ich gerade einmal 16 Jahre, besitze meiner Meinung nach aber schon vorangeschrittenen HA(besonders GHE). Mein Opa mütterlicherseits hatte sehr dicke Haare, jedoch NW 5-6. Mein Vater hat mit fast 60 NW 5 und sein Vater hatte NW 6-7.

Ich wasche meine Haare einmal täglich beim Duschen mit einem Coffein-Shampoo, zusätzlich wende ich zweimal pro Woche Phytolium 4 an. Ich habe vor einen Termin bei einem Dermatologen zu machen. Meine größte Frage ist halt ob man in meinem Alter schon auf chemische Wirkstoffe setzen kann oder ob ich mir damit eventuell meinen Körper kaputt mache. Das Mittel, welches ich im Moment verwende, ist auf rein pflanzlicher Basis. Nach ca. 4 Monaten der Einnahme konnte ich feststellen, dass die winzigen Härchen ein wenig mehr wachsen. Jedoch habe ich nicht das Gefühl, dass ich den HA damit aufhalten kann. Anbei ein Bild welches meinen aktuellen Status zeigt.

File Attachments

1) [20160915_125425.jpg](#), downloaded 1298 times



Subject: Aw: Behandlungsmöglichkeiten im frühen Haarausfallstadium
Posted by [pilos](#) on Fri, 07 Oct 2016 12:24:00 GMT
[View Forum Message](#) <> [Reply to Message](#)

ausser ket und bilder

würde ich gar nix machen

Subject: Aw: Behandlungsmöglichkeiten im frühen Haarausfallstadium
Posted by [Lukasix](#) on Fri, 07 Oct 2016 13:05:19 GMT
[View Forum Message](#) <> [Reply to Message](#)

Ok,

Was ist genau mit Bildern gemeint? Sollen die zur Dokumentaion dienen und in regelmäßigen Abständen angefertigt werden?

Subject: Aw: Behandlungsmöglichkeiten im frühen Haarausfallstadium
Posted by [Sonic Boom](#) on Fri, 07 Oct 2016 13:30:29 GMT
[View Forum Message](#) <> [Reply to Message](#)

pilos schrieb am Fri, 07 October 2016 14:24

ausser ket und bilder

würde ich gar nix machen

und hier ab und zu mitlesen.

Subject: Aw: Behandlungsmöglichkeiten im frühen Haarausfallstadium
Posted by [TheCure](#) on Fri, 07 Oct 2016 14:41:04 GMT
[View Forum Message](#) <> [Reply to Message](#)

Schliese mich an. Ket und Status dokumentieren. Ja du kannst dir deinen Körper kaputt machen. Ich weiß, es gleicht dem Weltuntergang, wenn sich in dem Alter die Haare verabschieden und da sind Mittelchen die das beheben können sehr verlockend. Aber man mag es kaum glauben, es gibt schlimmeres als Haare zu verlieren. Mit 16 ist die Wahrscheinlichkeit groß, dass es nach hinten los geht.

Noch siehts ja super aus bei dir.

Subject: Aw: Behandlungsmöglichkeiten im frühen Haarausfallstadium

Posted by [Lukasix](#) on Fri, 07 Oct 2016 22:05:30 GMT

[View Forum Message](#) <> [Reply to Message](#)

Ok. Dann bin ich jetzt schon mal einen Schritt weiter.

Ich werde dann mal die Ket-Lotion ausprobieren und dann dokumentieren. Es wäre halt echt super wenn ich den jetzigen Status solange wie möglich beibehalten könnte.

Ich benutze auch täglich Gel in meine Haare wodurch ich Volumen aufbauen kann. Danke für die Ratschläge und Mutmachungen eurer seits.

Subject: Aw: Behandlungsmöglichkeiten im frühen Haarausfallstadium

Posted by [Riccardo23](#) on Sat, 08 Oct 2016 07:28:34 GMT

[View Forum Message](#) <> [Reply to Message](#)

Subject: Aw: Behandlungsmöglichkeiten im frühen Haarausfallstadium

Posted by [Lukasix](#) on Mon, 28 Nov 2016 13:40:44 GMT

[View Forum Message](#) <> [Reply to Message](#)

Guten Tag,

ich war in der Apotheke um mir die Ket-Lotion zu kaufen, jedoch wurde mir vom Kauf da ich laut Apotheker keinen Hefepilz "besitze".

Außerdem habe ich vom Hausarzt eine Überweisung zum Dermatologen bekommen und einen Termin zum Blut abnehmen. Der Hausarzt meinte er würde an meiner Stelle "gar nichts" machen nur falls es zu schlimm werden würde, wäre es möglich Minoxidil(Regaine) zu nehmen.

Stimmt ihr dem Rat des Hausarztes zu?

Anbei noch ein Bild der aktuellen Problemzone.

Viele Grüße

File Attachments

1) [20161128_120327-min.jpg](#), downloaded 612 times



Subject: Aw: Behandlungsmöglichkeiten im frühen Haarausfallstadium

Posted by [Sonic Boom](#) on Mon, 28 Nov 2016 14:48:53 GMT

[View Forum Message](#) <> [Reply to Message](#)

Du brauchst Minox UND KET! Aber ich bezweifle dass du die Ecken jemals wieder zu beommst.

Wahrscheinlich wirst an Ru (oder Fin) langfristig nicht vorbei kommen....

(Auf deinem Bild sieht man eben die Ecke extrem. Vielleicht auf nem anderen Bild mit verändertem Winkel weniger????)

Subject: Aw: Behandlungsmöglichkeiten im frühen Haarausfallstadium

Posted by [Ka\\$h](#) on Mon, 28 Nov 2016 14:58:26 GMT

[View Forum Message](#) <> [Reply to Message](#)

Sonic Boom schrieb am Mon, 28 November 2016 15:48Du brauchst Minox UND KET! Aber ich bezweifle dass du die Ecken jemals wieder zu beommst.

Wahrscheinlich wirst an Ru (oder Fin) langfristig nicht vorbei kommen....

(Auf deinem Bild sieht man eben die Ecke extrem. Vielleicht auf nem anderen Bild mit verändertem Winkel weniger????)

Er ist 16! Rate ihm nicht zu Minox... das muss er noch früh genug nehmen!

Ich an deiner Stelle würde für die nächsten 2 Jahre mit Ket (Shampoo) von Hexal only versuchen.. ggf. noch Seborin beim Haare Waschen mit auf die Ecken (40 Minuten einwirken lassen)....

Rate dir ganz dringend von einem anderen Vorgehen ab!

Subject: Aw: Behandlungsmöglichkeiten im frühen Haarausfallstadium

Posted by [Ryder89](#) on Mon, 28 Nov 2016 15:18:50 GMT

[View Forum Message](#) <> [Reply to Message](#)

Ka\$h schrieb am Mon, 28 November 2016 15:58Sonic Boom schrieb am Mon, 28 November 2016 15:48Du brauchst Minox UND KET! Aber ich bezweifle dass du die Ecken jemals wieder zu beommst.

Wahrscheinlich wirst an Ru (oder Fin) langfristig nicht vorbei kommen....

(Auf deinem Bild sieht man eben die Ecke extrem. Vielleicht auf nem anderen Bild mit verändertem Winkel weniger????)

Er ist 16! Rate ihm nicht zu Minox... das muss er noch früh genug nehmen!

Ich an deiner Stelle würde für die nächsten 2 Jahre mit Ket (Shampoo) von Hexal only versuchen.. ggf. noch Seborin beim Haare Waschen mit auf die Ecken (40 Minuten einwirken lassen)....

Rate dir ganz dringend von einem anderen Vorgehen ab!

Was spricht gegen Minox deiner Meinung nach??

Minox und Ket ist mal ein guten Beginn...

Subject: Aw: Behandlungsmöglichkeiten im frühen Haarausfallstadium
Posted by [opti](#) on Mon, 28 Nov 2016 15:25:33 GMT

[View Forum Message](#) <> [Reply to Message](#)

Ket anraten ist auch nicht das Gelbe vom Ei. Die Hautirritationen und die ganzen chemischen Sachen in dem Ket Shampoo können auf dauer auch nicht gut sein

Subject: Aw: Behandlungsmöglichkeiten im frühen Haarausfallstadium
Posted by [Sonic Boom](#) on Mon, 28 Nov 2016 15:31:31 GMT

[View Forum Message](#) <> [Reply to Message](#)

Sorry, das mit 16 JAHREN hab ich überlesen! Schwierig in dem Alter. Multi Ket wäre ne Option.

Subject: Aw: Behandlungsmöglichkeiten im frühen Haarausfallstadium
Posted by [Lukasix](#) on Mon, 28 Nov 2016 15:36:32 GMT

[View Forum Message](#) <> [Reply to Message](#)

Danke erstmal für eure Antworten!

FIN schließe ich im Moment aus. Später müsste ich dann zwischen Nebenwirkungen und Haaren abwägen.

Eine Frage die ich mir gerade stelle ist ob an den Stellen überhaupt schon mal Haare gewesen sind. Habe ein Foto von früher gefunden, das man eventuell als Vergleich nehmen könnte???

Tut mir Leid meine Pain.net Künste sind nicht die besten.

Viele Grüße

File Attachments

1) [IMG_0734.jpg](#), downloaded 542 times



Subject: Aw: Behandlungsmöglichkeiten im frühen Haarausfallstadium

Posted by [pacey123](#) on Mon, 28 Nov 2016 15:55:30 GMT

[View Forum Message](#) <> [Reply to Message](#)

Apptheker wissen halt nicht bescheid über die Studien von Ket, deine Geheimratsecken sind halt schon recht ordentlich, kannst mal ein Foto vonr vorne mit zurückgehaltenen Haaren machen? Durch den Weitwinkel von Kameras sieht das ganze nämlich meist wesentlich schlimmer aus als es ist!

Subject: Aw: Behandlungsmöglichkeiten im frühen Haarausfallstadium

Posted by [Yes No](#) on Mon, 28 Nov 2016 16:00:00 GMT

[View Forum Message](#) <> [Reply to Message](#)

Lukasix schrieb am Mon, 28 November 2016 14:40

Stimmt ihr dem Rat des Hausarztes zu?

Nein.

Wie bei anderen Krankheiten auch, kann man bei AGA nie früh genug therapieren. Aufgrund der Altersproblematik bist du ein hervorragender Kandidat, um alternative Theorien zu testen. Und weil die Wunderlotion mit DGLA noch nicht verfügbar ist, bietet sich stattdessen an, nach einer anderen Patentschrift ausreichend GLA zu benutzen. Dazu mußt du täglich 6g Nachtkerzenöl für maximal 8 Wochen einnehmen. Sollte sich bis dahin nichts tun, kannst du das Experiment als gescheitert betrachten und darfst aufhören. Auch kannst du einen Dermastamp benutzen, 0,5mm Nadellänge genügt.

Subject: Aw: Behandlungsmöglichkeiten im frühen Haarausfallstadium

Posted by [opti](#) on Mon, 28 Nov 2016 16:44:52 GMT

[View Forum Message](#) <> [Reply to Message](#)

Lukasix schrieb am Mon, 28 November 2016 16:36Danke erstmal für eure Antworten!

FIN schließe ich im Moment aus. Später müsste ich dann zwischen Nebenwirkungen und Haaren abwägen.

Eine Frage die ich mir gerade stelle ist ob an den Stellen überhaupt schon mal Haare gewesen sind. Habe ein Foto von früher gefunden, das man eventuell als Vergleich nehmen könnte??? Tut mir Leid meine Pain.net Künste sind nicht die besten.

Viele Grüße

Denke nicht dass an der Stelle schon mal Haare waren. Gibt halt einige (vorallem bei ganz blonden Haaren), die mit NW1-2 schon geboren werden bzw höhere Stirn. Einerseits ist das gut, denn so weit fortgeschritten ist dein HA noch nicht, es sieht nur so aus. Andererseits wirst mit kaum einem Mittel da Haare wieder bekommen, eine HT wäre dann irgendwann die Alternative. Aber bis du 18 bist würd ich erstmal nicht viel tun, da wird auch nicht viel passieren bis dato.

Danach aber aufpassen

Subject: Aw: Behandlungsmöglichkeiten im frühen Haarausfallstadium

Posted by [Lukasix](#) on Mon, 28 Nov 2016 18:34:42 GMT

[View Forum Message](#) <> [Reply to Message](#)

So,

Mein Plan wäre es dann mit dem Ket-Shampoo anzufangen und dieses ein bis zweimal pro Woche anzuwenden, je nach dem wie meine Kopfhaut reagiert.

Ich wäre auch bereit eine "Mini"-Studie mit einem pflanzlichen Mittel durchzuführen, solange dieses topisch anzuwenden ist.

Falls es wichtig /interessant ist, kann ich auch noch Bilder von meinem Vater und meinem Halbbruder (verwandt mütterlicherseits) hochladen.

Wie gesagt der Termin beim Dermatologen steht noch aus sobald die Blutprobe gemacht wurde.

Danke für eure Ratschläge/Hilfe

Subject: Aw: Behandlungsmöglichkeiten im frühen Haarausfallstadium

Posted by [Obes89](#) on Mon, 28 Nov 2016 21:35:40 GMT

[View Forum Message](#) <> [Reply to Message](#)

Ich denke du bist von Natur aus jemand der keine extreme Haardichte vorzuweisen hat und das deine Ecken wohl auch fast immer so aussahen. Man sieht auch das dein Haaranstz an den Seiten relativ weit hinten liegt. Mir ist aufgefallen das viele Leute bei denen das so ist keine besonders hohe Haardichte haben/ oder halt der Eindruck von weniger Haaren entsteht. Hast du noch Bilder von dir die 2-3 Jahre alt sind, das wäre interessant zu vergleichen. Aber noch sieht das doch alles vollkommen ok aus, also mache dich nicht verrückt.

Ansonsten wie du es auch vor hast Ked Med Shampoo benutzen. Am besten jeden zweiten oder dritten Tag damit die Haare waschen- 5-10 min. einwirken lassen. Löse im Ket Shampoo noch 1% Pirocton Olamin.

Ansonsten wäre es noch eine Idee Wert Lavendelöl und Rosmarinöl zu mischen. 3% Lavendel und 4% Rosmarinöl in Alk und Pg mischen und das Täglich Abends auftragen.

Ist eine relativ alternativer Ansatz aber Laut einer Studie soll Rosmarin durchaus ähnlich effektiv sein wie Minox und von Lavendel gibt es einige berichte von Leuten im Internet die damit angeblich Erfolg haben. Also warum nicht mal testen

Ist auf jeden Fall schonender als sich mit 16 fin und/oder Minox zu geben.

Subject: Aw: Behandlungsmöglichkeiten im frühen Haarausfallstadium

Posted by [Lukasix](#) on Tue, 29 Nov 2016 19:57:27 GMT

[View Forum Message](#) <> [Reply to Message](#)

Jo,

Ich habe nochmal nach Fotos geschaut und eines von 2014 gefunden.

Außerdem noch ein Bild von meinem Halbbruder mit dem ich mütterlicherseits verwandt bin, aufgenommen als er so alt war wie ich jetzt bin. Hat sich bei ihm auch wirklich viel verändert.

Viele Grüße

File Attachments

1) [IMG_9043.jpg](#), downloaded 429 times



Subject: Aw: Behandlungsmöglichkeiten im frühen Haarausfallstadium

Posted by [Lukasix](#) on Tue, 29 Nov 2016 19:58:21 GMT

[View Forum Message](#) <> [Reply to Message](#)

Wenn ich zu viel spame bitte Bescheid sagen .

File Attachments

1) [DSCI0014.jpg](#), downloaded 426 times



Subject: Aw: Behandlungsmöglichkeiten im frühen Haarausfallstadium
Posted by [Lukasix](#) on Tue, 29 Nov 2016 20:11:37 GMT
[View Forum Message](#) <> [Reply to Message](#)

Lukasix schrieb am Tue, 29 November 2016 20:57Jo,
Hat sich bei ihm auch wirklich viel verändert.

Viele Grüße

Da soll natürlich ein "nicht" davor.

Subject: Aw: Behandlungsmöglichkeiten im frühen Haarausfallstadium
Posted by [opti](#) on Tue, 29 Nov 2016 21:20:27 GMT
[View Forum Message](#) <> [Reply to Message](#)

Das ist deine Natürliche Haarlinie, das hält sich erstmal. Aber vll doch schon mal langsam anfangen, bei ner hohen stirn und GHE noch frontalen HA das wird nicht gut werden mit der Zeit...

Subject: Aw: Behandlungsmöglichkeiten im frühen Haarausfallstadium
Posted by [Lukasix](#) on Thu, 08 Dec 2016 10:51:25 GMT
[View Forum Message](#) <> [Reply to Message](#)

Guten Tag,

Die Ergebnisse meines Bluttests sind da.

ERY 5,53 T/l
FERR 75ug/l
GLU 65mg/sl
HB 15,9g/sl
HK 0,48l/l
LEU 7,21G/l
MCHC 33,5g/dl
MCHC 28.8pg/Ery
MCV 85,9fl
Thro 187/nl
TSH 1,93mU/l

Vielleicht kennt dich jemand damit aus und kann dazu etwas sagen? Falls nicht, kein Problem.

MfG Jan

Subject: Aw: Behandlungsmöglichkeiten im frühen Haarausfallstadium
Posted by [pacey123](#) on Thu, 08 Dec 2016 11:09:28 GMT

[View Forum Message](#) <> [Reply to Message](#)

Stehen normal eh die Sollwerte auf dem Wisch, den du bekommen hast.

Subject: Aw: Behandlungsmöglichkeiten im frühen Haarausfallstadium
Posted by [Lukasix](#) on Thu, 08 Dec 2016 13:04:15 GMT

[View Forum Message](#) <> [Reply to Message](#)

Ah ja, hab's gefunden.

Subject: Aw: Behandlungsmöglichkeiten im frühen Haarausfallstadium
Posted by [Jonny.S](#) on Fri, 09 Dec 2016 22:33:23 GMT

[View Forum Message](#) <> [Reply to Message](#)

Hallo,

Ja ich würde auch sagen das dass in deinem Fall eher normal ist.

Aber trotzdem würde ich das aufjedenfall weiter beobachten. Und falls du Veränderungen feststellst ist es wirklich wichtig so schnell wie möglich aktiv zu werden. Den bereits abgestorbene Haarfollikel können nichtmehr nachwachsen.

Also wenn es eine wirksame Möglichkeit gibt auf chemische Mittel zu verzichten würde ich dieses immer tun, diese gibt es bei AGA aber nicht. Außer eine Haartransplantation. (Ist aber wirklich verdammt teuer)

Und wenn dann wäre FIN meine letzte Wahl, kann ein paar wirklich üble Nebenwirkungen hervorrufen..

Aber jetzt würde ich erstmal noch garnichts nehmen und das einfach weiter beobachten.

Subject: Aw: Behandlungsmöglichkeiten im frühen Haarausfallstadium
Posted by [Nick09](#) on Sat, 10 Dec 2016 02:55:32 GMT

[View Forum Message](#) <> [Reply to Message](#)

Jemand mal hiervon was gehört ??
<http://www.maxilene.de/>

Subject: Aw: Behandlungsmöglichkeiten im frühen Haarausfallstadium
Posted by [Shibalnu](#) on Sat, 10 Dec 2016 07:16:17 GMT

[View Forum Message](#) <> [Reply to Message](#)

Bei soviel wundermitteln, dürfte es auf der Welt eigentlich garkeinen Haarausfall geben

Subject: Aw: Behandlungsmöglichkeiten im frühen Haarausfallstadium

Posted by [Lexus](#) on Sat, 10 Dec 2016 11:22:27 GMT

[View Forum Message](#) <> [Reply to Message](#)

Nick09 schrieb am Sat, 10 December 2016 03:55Jemand mal hiervon was gehört ??

<http://www.maxilene.de/>

Ja, nutzloser Schrott

Subject: Aw: Behandlungsmöglichkeiten im frühen Haarausfallstadium

Posted by [Lukasix](#) on Tue, 20 Dec 2016 21:22:51 GMT

[View Forum Message](#) <> [Reply to Message](#)

Kurzes Update:

War heute endlich beim Dermatologen. Dieser hat bei mir in der entsprechenden Region einen Hefepilz feststellt. Jedoch konnte er noch nicht genau sagen welcher, da die erst "ausgebrütet" werden müssen um handfeste Ergebnisse zu erhalten. Bis dahin hat er mir Batrafen Gel verschrieben.

MfG

Subject: Aw: Behandlungsmöglichkeiten im frühen Haarausfallstadium

Posted by [Ka\\$h](#) on Thu, 22 Dec 2016 13:41:16 GMT

[View Forum Message](#) <> [Reply to Message](#)

nimmst du Ket immer noch nicht?

Subject: Aw: Behandlungsmöglichkeiten im frühen Haarausfallstadium

Posted by [Lukasix](#) on Fri, 23 Dec 2016 19:33:22 GMT

[View Forum Message](#) <> [Reply to Message](#)

Hallo und tut mir Leid, dass die Antwort erst so spät kommt. Ich hatte die Ket-Lotion einmal angewendet und dan hatte ich schon den Hautarzt-Termin. Dieser sagte mir dann ich solle erstmal nur das Batrafen-Gel benutzen.

Subject: Aw: Behandlungsmöglichkeiten im frühen Haarausfallstadium

Posted by [MichaelMZ](#) on Sun, 25 Dec 2016 11:57:47 GMT

[View Forum Message](#) <> [Reply to Message](#)

Du koenntest ja mal mit einer einer RU only Lotion ausprobieren

RU + Alkohol + Propylenglycol

Habe bis jetzt noch keine Nebenwirkung von RU feststellen koennen und soll ja auch die DHT werte senken

Subject: Aw: Behandlungsmöglichkeiten im frühen Haarausfallstadium

Posted by [Ka\\$h](#) on Tue, 27 Dec 2016 13:47:49 GMT

[View Forum Message](#) <> [Reply to Message](#)

Lukasix schrieb am Fri, 23 December 2016 20:33Hallo und tut mir Leid, dass die Antwort erst so spät kommt. Ich hatte die Ket-Lotion einmal angewendet und dan hatte ich schon den Hautarzt-Termin. Dieser sagte mir dann ich solle erstmal nur das Batrafen-Gel benutzen. wozu fragst du dann hier im Forum nach einem Rat, wenn du meinst der Hautarzt weiß beim Thema Haarausfall besser Bescheid!?

Betrafen wirkt nicht gegen Haarausfall!

Subject: Aw: Behandlungsmöglichkeiten im frühen Haarausfallstadium

Posted by [assssassssins weeeed](#) on Wed, 28 Dec 2016 23:03:00 GMT

[View Forum Message](#) <> [Reply to Message](#)

Hallo Lukusix,

Ich hatte, als ich in deinem alter wer einen ähnlichen Status wie du, evtl. sogar minimal besser.

Ich würde an deiner stelle mind. noch noch warten bis du 18 bist und dann Finasterid mal austesten.

Ich bin jetzt 20 und habe im Oktober 2016 (mit Ende 19) angefangen Finasterid zu nehmen.

Jedoch hat sich mein Status schon drastisch verschlechtert in den letzten 3 Jahren. Wenn du willst kannst du mal meinen Theard anschauen:

https://www.alopezie.de/fud/index.php/mv/msg/30199/378999/#msg_378999

Nun zu dir,

Deine Haare am Haaransatz sehen eben so als ob sie sich langsam verabschieden, ist in meinen Augen ein Zeichen für AGA.

ABER: (Das beste zum Schluss)

Ein Kumpel von mir hat seit 3 Jahren (war damals auch 16) auch einen ähnlichen Status wie du aber er hat seinen Status bis heute ohne eine Medikamentöse Therapie gehalten.

Ich hoffe ich konnte dir ein bisschen helfen,
Beste Grüße

Subject: Aw: Behandlungsmöglichkeiten im frühen Haarausfallstadium
Posted by [Lukasix](#) on Thu, 29 Dec 2016 17:33:33 GMT

[View Forum Message](#) <> [Reply to Message](#)

Guten Tag,

Zitat:wozu fragst du dann hier im Forum nach einem Rat, wenn du meinst der Hautarzt weiß beim Thema Haarausfall besser Bescheid!?

Betrafen wirkt nicht gegen Haarausfall!

Ich habe mich hier im Forum angemeldet, weil ich mehrere Monate auf meinen Dermatologen-Termin warten musste und einen Rat von Leuten suchte, die mit der gleichen Sache zu kämpfen habe. Wie ich in meinem vorigen Posting geschrieben habe, habe ich die Ket-Lotion auch verwendet. Ich möchte den Forumsmitgliedern keine Kompetenz absprechen fast alle sind wirklich sehr nett und hilfreich, aber letztendlich ist der Arzt für mich die entscheidende Instanz, die angibt in welche Richtung es geht.

Zu Batrafen kann ich sagen, dass es mir schon ein wenig hilft und ich sagen kann, dass ein paar Haare an meiner vorderen Haarlinie nachwachsen. Wieso sollte es nicht gegen Haarausfall helfen, wenn es der durch Mikroskopie festgestellte Pilz verursacht, der auf meinem Kopf gefunden wurde?

Zitat:Hallo Lukasix,

Ich hatte, als ich in deinem Alter war einen ähnlichen Status wie du, evtl. sogar minimal besser.

Ich würde an deiner Stelle mind. noch noch warten bis du 18 bist und dann Finasterid mal austesten.

Ich bin jetzt 20 und habe im Oktober 2016 (mit Ende 19) angefangen Finasterid zu nehmen.

Jedoch hat sich mein Status schon drastisch verschlechtert in den letzten 3 Jahren. Wenn du willst kannst du mal meinen Thread anschauen:

https://www.alopezie.de/fud/index.php/mv/msg/30199/378999/#msg_378999

Nun zu dir,

Deine Haare am Haaransatz sehen eben so als ob sie sich langsam verabschieden, ist in meinen Augen ein Zeichen für AGA.

ABER: (Das Beste zum Schluss Surprised)

Ein Kumpel von mir hat seit 3 Jahren (war damals auch 16) auch einen ähnlichen Status wie du aber er hat seinen Status bis heute ohne eine medikamentöse Therapie gehalten.

Ich hoffe ich konnte dir ein bisschen helfen,
Beste Grüße

Ich finde auch, dass wir vergleichbare Haaransätze sowie Struktur haben. Ich habe nächste Woche auch nochmal einen Termin beim Hautarzt, wo er mir die Laborergebnisse von den "ausgebrüteten" Pilzen sagen wird. Dann kann man hoffentlich sagen, ob Mein Haarausfall nur durch den Pilz oder Genetisch+Pilz verursacht wird. Bei Finasterid verfolge ich auch eine ähnliche Philosophie wie du: Wenn überhaupt nicht vor 18. Danke dir für deinen Vergleich.

Bis dahin

Subject: Aw: Behandlungsmöglichkeiten im frühen Haarausfallstadium

Posted by [Merauder](#) on Thu, 29 Dec 2016 21:31:24 GMT

[View Forum Message](#) <> [Reply to Message](#)

Wenn du noch so jung bist, hast du gute Chancen deinen Haarausfall umzukehren!

Um ihn zu stoppen, würde ich empfehlen, 6 Wochen lang nichts anderen als kohlenstoffsaurefreies stilles Wasser zu trinken. Ganz wichtig: kein Alkohol und Bier!

Subject: Aw: Behandlungsmöglichkeiten im frühen Haarausfallstadium

Posted by [Ka\\$h](#) on Fri, 30 Dec 2016 12:36:20 GMT

[View Forum Message](#) <> [Reply to Message](#)

Lukasix schrieb am Thu, 29 December 2016 18:33Guten Tag,

Zitat:wozu fragst du dann hier im Forum nach einem Rat, wenn du meinst der Hautarzt weiß beim Thema Haarausfall besser Bescheid!?

Betrafen wirkt nicht gegen Haarausfall!

Ich habe mich hier im Forum angemeldet, weil ich mehrere Monate auf meinen Dermatologen-Termin warten musste und einen Rat von Leuten suchte, die mit der gleichen Sache zu kämpfen habe. Wie ich in meinem vorigen Posting geschrieben habe, habe ich die Ket-Lotion auch verwendet. Ich möchte den Forummitgliedern keine Kompetenz absprechen fast alle sind wirklich sehr nett und hilfreich, aber letztendlich ist der Arzt für mich die entscheidende Instanz, die angibt in welche Richtung es geht.

Zu Betrafen kann ich sagen, dass es mir schon ein wenig hilft und ich sagen kann, dass ein paar Haare an meiner vorderen Haarlinie nachwachsen. Wieso sollte es nicht gegen Haarausfall helfen, wenn es der durch Mikroskopie festgestellte Pilz verursacht, der auf meinem Kopf gefunden wurde?

dir ist schon klar, das diese Aussage Quatsch ist!?

Haare wachsen nicht innerhalb von 3 Tagen nach... informiere dich mal über den Haarzyklus.

Und was mein Ansatz war, ist das du mit Ket gegen den Haarausfall UND den Pilz vorgehst!

Subject: Aw: Behandlungsmöglichkeiten im frühen Haarausfallstadium

Posted by [Lukasix](#) on Fri, 30 Dec 2016 12:45:34 GMT

[View Forum Message](#) <> [Reply to Message](#)

Zitat:dir ist schon klar, das diese Aussage Quatsch ist!?

Haare wachsen nicht innerhalb von 3 Tagen nach... informiere dich mal über den Haarzyklus.

Habe ich, hier (<https://de.wikipedia.org/wiki/Haar#Haarwachstum>) steht auch unter "Haarwachstum", dass ein Haar pro Tag bis zu 0,5mm wachsen kann. Ich habe ja auch nicht gesagt, dass mir schulterlanges Haar nachgewachsen ist, da ich sehr kurze Haare an den Stellen trage habe ich einfach das Empfinden gehabt, dass dort etwas neues ist.

Subject: Aw: Behandlungsmöglichkeiten im frühen Haarausfallstadium

Posted by [pacey123](#) on Fri, 30 Dec 2016 12:48:30 GMT

[View Forum Message](#) <> [Reply to Message](#)

Lukasix schrieb am Fri, 30 December 2016 13:45Zitat:dir ist schon klar, das diese Aussage Quatsch ist!?

Haare wachsen nicht innerhalb von 3 Tagen nach... informiere dich mal über den Haarzyklus.

Habe ich, hier (<https://de.wikipedia.org/wiki/Haar#Haarwachstum>) steht auch unter "Haarwachstum", dass ein Haar pro Tag bis zu 0,5mm wachsen kann. Ich habe ja auch nicht gesagt, dass mir schulterlanges Haar nachgewachsen ist, da ich sehr kurze Haare an den Stellen trage habe ich einfach das Empfinden gehabt, dass dort etwas neues ist.

Deine Aussage ist auch kein quatsch, ich hatte nach 2 Wochen schon erste Haare die durch Minox nachwachsen und dicker wurden, warum auch nicht, kann ja sein, dass die Miniaturisierte Haarwurzel in der Wachstumsphase war und durch die Pilzbefreiung mehr Sauerstoff/ Nährstoffe bekam.

Das mit den 3 Monaten widerspricht jeder Logik.

Subject: Aw: Behandlungsmöglichkeiten im frühen Haarausfallstadium

Posted by [Ka\\$h](#) on Mon, 02 Jan 2017 14:48:31 GMT

[View Forum Message](#) <> [Reply to Message](#)

pacey123 schrieb am Fri, 30 December 2016 13:48Lukasix schrieb am Fri, 30 December 2016 13:45Zitat:dir ist schon klar, das diese Aussage Quatsch ist!?

Haare wachsen nicht innerhalb von 3 Tagen nach... informiere dich mal über den Haarzyklus.

Habe ich, hier (<https://de.wikipedia.org/wiki/Haar#Haarwachstum>) steht auch unter "Haarwachstum", dass ein Haar pro Tag bis zu 0,5mm wachsen kann. Ich habe ja auch nicht gesagt, dass mir schulterlanges Haar nachgewachsen ist, da ich sehr kurze Haare an den Stellen trage habe ich einfach das Empfinden gehabt, dass dort etwas neues ist.

Deine Aussage ist auch kein quatsch, ich hatte nach 2 Wochen schon erste Haare die durch Minox nachwachsen und dicker wurden, warum auch nicht, kann ja sein, dass die Miniaturisierte Haarwurzel in der Wachstumsphase war und durch die Pilzbefreiung mehr Sauerstoff/ Nährstoffe bekam.

Das mit den 3 Monaten widerspricht jeder Logik.

Neue Trolle im Forum.. wie alt seid ihr? 12?

Subject: Aw: Behandlungsmöglichkeiten im frühen Haarausfallstadium
Posted by [pacey123](#) on Mon, 02 Jan 2017 15:35:51 GMT
[View Forum Message](#) <> [Reply to Message](#)

Was ist daran bitte trollen? Du hast schon gelesen, was ich geschrieben habe oder bist du der, der 12 ist?

Subject: Aw: Behandlungsmöglichkeiten im frühen Haarausfallstadium
Posted by [Lukasix](#) on Mon, 02 Jan 2017 15:52:40 GMT
[View Forum Message](#) <> [Reply to Message](#)

Zitat:Neue Trolle im Forum.. wie alt seid ihr? 12?

Also ich finde es echt nicht gut, dass sich hier auf so eine unsachliche Ebene begeben wird. Zumal bin ich noch sehr jung und weiß längst nicht über alles Bescheid. Wenn mein gesagtes nicht dem aktuellen Wissenschaftlichen Stand entspricht sehe ich das gerne ein und ziehe meine Aussage zurück. Aber in der Art wie du das machst hat das für uns beide keinen Nutzen.

Und ich finde es echt schade, dass von Personen, die älter sind und eigentlich Vorbild sein müssten solche Aussagen gemacht werden. Vielleicht kann uns ein Admin oder erfahrener Nutzer uns helfen hier Licht ins Dunkle zu bringen.

Subject: Aw: Behandlungsmöglichkeiten im frühen Haarausfallstadium

Posted by [Mona](#) on Tue, 03 Jan 2017 14:14:48 GMT

[View Forum Message](#) <> [Reply to Message](#)

Lukasix schrieb am Mon, 02 January 2017 16:52Also ich finde es echt nicht gut, dass sich hier auf so eine unsachliche Ebene begeben wird. Zumal bin ich noch sehr jung und weiß längst nicht über alles Bescheid. Wenn mein gesagtes nicht dem aktuellen Wissenschaftlichen Stand entspricht sehe ich das gerne ein und ziehe meine Aussage zurück. Aber in der Art wie du das machst hat das für uns beide keinen Nutzen.

Und ich finde es echt schade, dass von Personen, die älter sind und eigentlich Vorbild sein müssten solche Aussagen gemacht werden. Vielleicht kann uns ein Admin oder erfahrener Nutzer uns helfen hier Licht ins Dunkle zu bringen.

Hallo Jan

Man geht hier (wahrscheinlich mehrheitlich) davon aus, man hat sich hier zunächst umfassend belesen, bevor man um Hilfe bittet. Da wird dann auch ein gewisses Maß an "Grundkenntnissen" vorausgesetzt. Darüber hinaus werden den allermeisten Dermatologen spezielle Kenntnisse in Sachen Haarausfall-/AGA-Behandlung abgesprochen, was sich aus vielen Erfahrungsberichten im Laufe der zurückliegenden Jahre ableitet. Aber wie dem auch sei, das alles lässt sich auch freundlich-respektvoll erörtern, da gebe ich dir absolut recht!

Auch ich würde dir raten, wenn überhaupt, dann zunächst mit Ket zu beginnen und konsequent regelmäßig Fotos zur Dokumentation anzufertigen. Bis dahin sollte die Pilzerkrankung vollständig abgeklungen sein und du erhältst Aufschluss darüber, ob Ket etwas bei dir bewirken kann. Dann kann man bei Bedarf immer noch weiter sehen...

Viele Grüße, Mona

Subject: Aw: Behandlungsmöglichkeiten im frühen Haarausfallstadium

Posted by [Grashüpfer](#) on Tue, 03 Jan 2017 15:38:03 GMT

[View Forum Message](#) <> [Reply to Message](#)

Um das ganze mal klarzustellen. Die Haarwurzel liegt einige mm tief in der Kopfhaut, bei 0,5mm/Tag taucht kein Haar nach drei Tagen auf.

Subject: Aw: Behandlungsmöglichkeiten im frühen Haarausfallstadium

Posted by [Aron](#) on Wed, 04 Jan 2017 09:10:08 GMT

[View Forum Message](#) <> [Reply to Message](#)

Lukasix schrieb am Fri, 07 October 2016 14:13Hallo Leute,

Ich informiere mich nun schon seit ein paar Wochen mit dem Thema Haarausfall. Dabei habe ich gelesen, dass es wichtig sein soll möglichst früh anzufangen, um den Haarstatus zu halten.

Nun bin ich gerade einmal 16 Jahre, besitze meiner Meinung nach aber schon vorangeschrittenen HA(besonders GHE). Mein Opa mütterlicherseits hatte sehr dicke Haare, jedoch NW 5-6. Mein Vater hat mit fast 60 NW 5 und sein Vater hatte NW 6-7.

Ich wasche meine Haare einmal täglich beim Duschen mit einem Coffein-Shampoo, zusätzlich wende ich zweimal pro Woche Phytolium 4 an. Ich habe vor einen Termin bei einem Dermatologen zu machen. Meine größte Frage ist halt ob man in meinem Alter schon auf chemische Wirkstoffe setzen kann oder ob ich mir damit eventuell meinen Körper kaputt mache. Das Mittel, welches ich im Moment verwende, ist auf rein pflanzlicher Basis. Nach ca. 4 Monaten der Einnahme konnte ich feststellen, dass die winzigen Härchen ein wenig mehr wachsen. Jedoch habe ich nicht das Gefühl, dass ich den HA damit aufhalten kann. Anbei ein Bild welches meinen aktuellen Status zeigt.

Was du noch versuchen könntest, ist zusätzlich Zink zu dir zu nehmen. Soll anscheinend auch die Haare stärken: <https://www.vitaminexpress.org/de/zink>

Ich nehme auch seit kurzem solche Kapseln zusätzlich zu mir. Bis jetzt kann ich dir aber leider noch nicht sagen, ob es wirklich etwas nützt oder nicht. Geschadet hat es mir auf jeden Fall noch nicht!!

Subject: Aw: Behandlungsmöglichkeiten im frühen Haarausfallstadium

Posted by [Lukasix](#) on Thu, 05 Jan 2017 13:07:28 GMT

[View Forum Message](#) <> [Reply to Message](#)

Danke für alle weiteren Antworten und die Klarstellungen.

Nach Kontrolltermin beim Dermatologen meinte dieser, dass das Gel wirkt. Ich kann aber nicht sagen wie er das so schnell bemerkt hat.

Zitat:Und was mein Ansatz war, ist das du mit Ket gegen den Haarausfall UND den Pilz vorgehst!

Habe nochmal nachgedacht und muss dir dabei Recht geben.

Nehme jetzt weiterhin Batrafen bis die zweite Tube leer ist und dann alle 2-3 Tage zusätzlich die Ket-Lotion nach Pilos.

Hier noch ein kleines Bild. Ich hoffe, dass die Härchen im vorderen Bereich noch etwas dicker werden. Das sind auch jene von denen ich in meinen letzten Postings sprach. Sieht hinten ein Bisschen unordentlich weil das Bild direkt nach dem Aufstehen entstanden ist.

Gruß

File Attachments

1) [20170105_132131.jpg](#), downloaded 415 times



Subject: Aw: Behandlungsmöglichkeiten im frühen Haarausfallstadium

Posted by [Lukasix](#) on Mon, 09 Jan 2017 15:06:43 GMT

[View Forum Message](#) <> [Reply to Message](#)

Ich habe jetzt die Ket-Lotion nach Pilos zweimal aufgetragen. Beim Auftragen ist etwas Lotion auf die Stirn getropft. Die Stirn wurde dann an dieser Stelle ziemlich rot, hat aber nicht gejuckt oder ähnliches. Ich habe die Lotion mit 80% Alkohol angemischt . Soll ich weiter machen?

Subject: Aw: Behandlungsmöglichkeiten im frühen Haarausfallstadium

Posted by [Ka\\$h](#) on Thu, 12 Jan 2017 10:27:10 GMT

[View Forum Message](#) <> [Reply to Message](#)

Lukasix schrieb am Mon, 09 January 2017 16:06Ich habe jetzt die Ket-Lotion nach Pilos zweimal aufgetragen. Beim Auftragen ist etwas Lotion auf die Stirn getropft. Die Stirn wurde dann an dieser Stelle ziemlich rot, hat aber nicht gejuckt oder ähnliches. Ich habe die Lotion mit 80% Alkohol angemischt . Soll ich weiter machen?

hast du das nicht direkt abgewaschen?

Die Haare in der Haarlinie vorne sehen gut aus, sieht echt danach aus, das ein Pilz diese Haare vorübergehend deaktiviert hätte...

Wenn dir die Lotion nach Pilos zu stark vorkommt, könntest du alternativ auch einfach erstmal das Shampoo verwenden - es ist ja noch gar nicht klar ob das erblich bedingter Haarausfall ist, oder ob der temporär durch den Pilz hervorgerufen wurde

Subject: Aw: Behandlungsmöglichkeiten im frühen Haarausfallstadium

Posted by [Lukasix](#) on Thu, 12 Jan 2017 19:33:58 GMT

[View Forum Message](#) <> [Reply to Message](#)

Habe ich direkt gemacht.

Kann auch von etwas anderem gekommen sein, konnte es bloß in dem Moment nicht zuordnen. Ich mache dann weiter und schaue ob es wieder auftritt. Aktuell wende ich die Lotion 2-3 mal die Woche an.

Mir ist auch aufgefallen, dass ich ziemlich starke/viele Schuppen habe. @Pilos gibt es da etwas, dass man noch der Lotion hinzufügen kann?

Grüße

Subject: Aw: Behandlungsmöglichkeiten im frühen Haarausfallstadium

Posted by [Ka\\$h](#) on Fri, 13 Jan 2017 09:11:12 GMT

[View Forum Message](#) <> [Reply to Message](#)

Lukasix schrieb am Thu, 12 January 2017 20:33Habe ich direkt gemacht.

Kann auch von etwas anderem gekommen sein, konnte es bloß in dem Moment nicht zuordnen. Ich mache dann weiter und schaue ob es wieder auftritt. Aktuell wende ich die Lotion 2-3 mal die Woche an.

Mir ist auch aufgefallen, dass ich ziemlich starke/viele Schuppen habe. @Pilos gibt es da etwas, dass man noch der Lotion hinzufügen kann?

Grüße

Die Schuppen kommen von dem Pilz

verwendest du das Ket Shampoo auch? Davon wird die Kopfhaut sehr trocken bei zu häufiger Anwendung.. ich verwende es maximal 3-4 Mal die Woche

Subject: Aw: Behandlungsmöglichkeiten im frühen Haarausfallstadium

Posted by [Lukasix](#) on Fri, 13 Jan 2017 18:29:34 GMT

[View Forum Message](#) <> [Reply to Message](#)

Aktuell benutze ich die Lotion 2-3 mal die Woche. Das "reine" Shampoo benutze ich im Moment nicht.

Subject: Aw: Behandlungsmöglichkeiten im frühen Haarausfallstadium

Posted by [Ufi](#) on Fri, 13 Jan 2017 20:45:26 GMT

[View Forum Message](#) <> [Reply to Message](#)

Was zur Hölle?! Habe jetzt nich alles gelesen, aber en Pilz?! Genau dort? Wie wärs mit: KET wirkt offensichtlich bei manchen wahre Wunder. Oder auch: 80% Alkohol regt kurzfristig an. Wie dem auch sei, seit langem die besten, gesündesten, saubersten Ergebnisse in dem Kopfbereich die ich gesehen habe. Und das "nur" mit KET. Großes Ding, Glückwunsch. Schönen Abend Freunde

Subject: Aw: Behandlungsmöglichkeiten im frühen Haarausfallstadium

Posted by [Lukasix](#) on Sun, 15 Jan 2017 12:20:55 GMT

[View Forum Message](#) <> [Reply to Message](#)

Dankeschön!

Da der Thread schon sehr lang geworden ist, wollte ich mal eine Übersicht erstellen, die die wichtigsten Fakten zusammenfasst.

Januar 2016:

Erstmals gemerkt, dass etwas anders ist mit den Haaren.

März 2016:

Beginn Phytolium 4 (pflanzlich basierendes Mittel aus der Apotheke)

Oktober 2016:

Anmeldung im Forum

Dezember 2016:

Dermatologentermin mit Diagnose "Pilz" an der entsprechenden Region.

Januar 2017:

2-3 mal die Woche Ket-Lotion

Subject: Aw: Behandlungsmöglichkeiten im frühen Haarausfallstadium
Posted by [Damnithair](#) on Sun, 15 Jan 2017 21:40:30 GMT
[View Forum Message](#) <> [Reply to Message](#)

Jetzt nur noch alles übersichtlich mit Bildern festhalten.

Subject: Aw: Behandlungsmöglichkeiten im frühen Haarausfallstadium
Posted by [Lukasix](#) on Sat, 21 Jan 2017 18:34:14 GMT
[View Forum Message](#) <> [Reply to Message](#)

Hilfe! Ich werde die Schuppen wirklich nicht los, die sind jetzt überall. Das Foto wurde kurz nach dem Duschen aufgenommen und schon sind wieder so viele Schuppen da. Außerdem habe ich letzts ein ausgefallenes Haar gefunden, wo am Haaransatz eine große Kugel dran war, die nur schwer vom Haar zu trennen war. Das muss doch damit zusammenhängen?

File Attachments

1) [20170121_115306.jpg](#), downloaded 369 times



Subject: Aw: Behandlungsmöglichkeiten im frühen Haarausfallstadium

Posted by [Ka\\$h](#) on Mon, 23 Jan 2017 16:31:51 GMT

[View Forum Message](#) <> [Reply to Message](#)

Hier hilft nur Geduld... falls es in 1 - 2 Wochen mit Shampoo und dem Betrafen nicht besser werden sollte, würde ich nochmal zum Hautarzt gehen!

Subject: Aw: Behandlungsmöglichkeiten im frühen Haarausfallstadium

Posted by [Lance](#) on Fri, 03 Feb 2017 09:26:40 GMT

[View Forum Message](#) <> [Reply to Message](#)

Lukasix schrieb am Sat, 21 January 2017 19:34Hilfe! Ich werde die Schuppen wirklich nicht los, die sind jetzt überall. Das Foto wurde kurz nach dem Duschen aufgenommen und schon sind wieder so viele Schuppen da.

Außerdem habe ich letzts ein ausgefallenes Haar gefunden, wo am Haaransatz eine große Kugel dran war, die nur schwer vom Haar zu trennen war. Das muss doch damit zusammenhängen?

verzichte eine woche auf kohlenhydrate (außer durch gemüse) und milchprodukte.

Deine Schuppen sollten dann weg sein

sobald du wieder normal ernährst, werden die Schuppen langsam wieder kommen.

Subject: Aw: Behandlungsmöglichkeiten im frühen Haarausfallstadium

Posted by [Lukasix](#) on Wed, 08 Feb 2017 16:28:04 GMT

[View Forum Message](#) <> [Reply to Message](#)

Guten Tag,

Kurzes Update:

Ich habe es geschafft die KET-Lotion regelmäßig mindestens 2 mal die Woche zu nehmen --> keine Nebenwirkungen

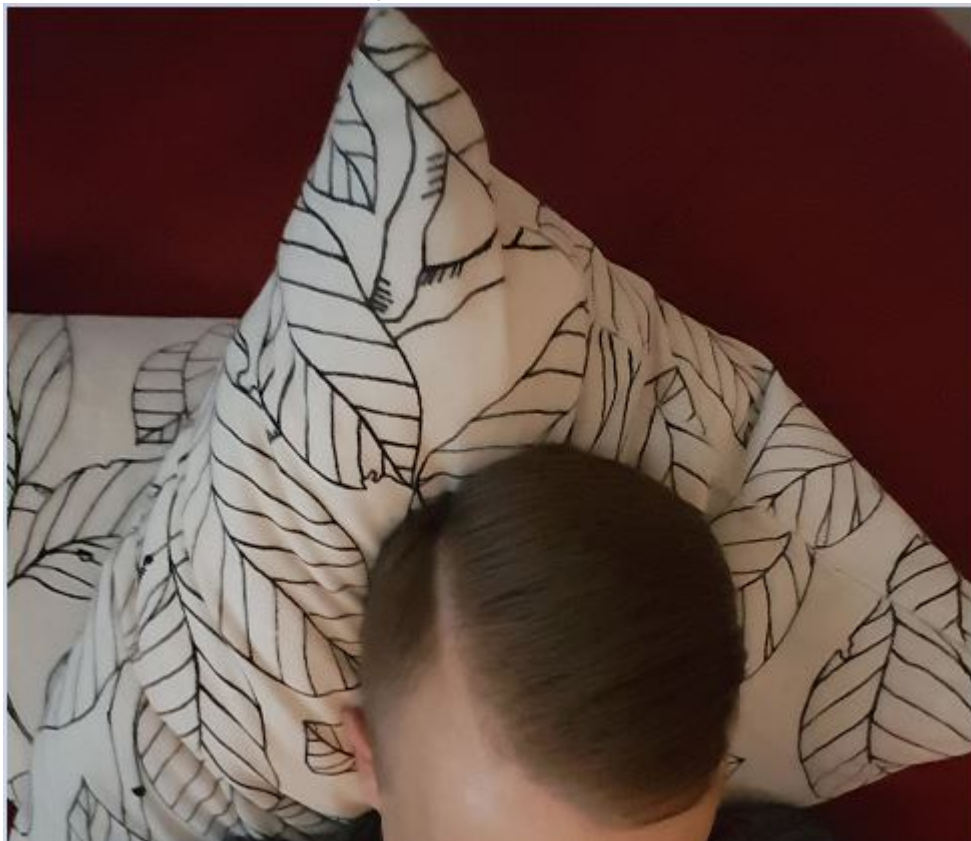
Die Schuppen sind zum Glück auch besser geworden. Ich habe auch nochmal etwas genauer über Vorfahren nachgeforscht und musste feststellen, dass die Haare bis mindestens 35 noch sehr gut aussahen. Einzig beim Bruder meines Vaters und dem Onkel meiner Mutter war es anders.

Ich habe ein Foto, aus ähnlicher Position wie das aller erste Foto , aufgenommen. Zwischen den Fotos liegen 5 Monate. Ich kann nicht wirklich viel sehen außer, dass die Haare dunkler geworden sind. Der weiße Strich der sich nach hinten zieht ist beabsichtigt

MfG

File Attachments

1) [Unbenannt.JPG](#), downloaded 266 times



Subject: Aw: Behandlungsmöglichkeiten im frühen Haarausfallstadium

Posted by [Lukasix](#) on Tue, 21 Feb 2017 19:27:12 GMT

[View Forum Message](#) <> [Reply to Message](#)

Hallo ich bins nochmal, mich lässt ilder die Frage nicht los von wem ich meine Haare geerbt habe. Und wie die Prognose abgesehen von der Pilztheorie aussehen könnte.

Ich habe ein paar alte Bilder dazu gefunden. Leider nicht vom Bruder meines Vaters und dem Vater meines Vaters (meinem Großvater). Aus Erzählungen sollen diese jedoch von stärker als mein Vater betroffen gewesen sein.

Könnte da ein Gentest Aufschluss bringen und ist es überhaupt möglich, dass Gene, die bei meinem Vater keine Phänotypische Ausbildung bewirkt haben weiter gegeben wurden?

Hier der Link zu den Bildern:

<http://imgur.com/a/C16OZ>

Grüße

Subject: Aw: Behandlungsmöglichkeiten im frühen Haarausfallstadium

Posted by [Lexus](#) on Wed, 22 Feb 2017 01:11:29 GMT

[View Forum Message](#) <> [Reply to Message](#)

Hi,

Ja, der Haarstatus ist auf keinen Fall schlechter geworden.

Bei der Vererbung des HA ist das so ne Sache, die Wissenschaft scheint da immer noch mehr oder weniger im Dunkeln zu tappen. Von daher bringt es auch nichts, sich darüber Gedanken zu machen, du kannst eh nie sicher sein.

Mein Vater hatte schon U30 NW 5/6. Ich habe ihn immer nur mit diesem lächerlichen Combover von links nach rechts gekannt. Sein Vater war auch ein NW 7. Der Bruder meines Vaters hingegen hatte noch Ü50 Haare wie Reinhold Messner und dabei war er noch zehn Jahre älter als mein Vater.

Dein Status scheint ja doch ziemlich stabil zu sein, von daher reicht erstmal das zu beobachten indem du alle paar Monate mal nen Foto machst. Wenn es dann doch los geht, kannst du in ein paar Jahren immer noch mit Finasterid eingreifen.

Wegen den Schuppen/Pilz kann ich dir nicht helfen, würde vielleicht mal ein bisschen rumexperimentieren. Pirocton Olamin wird z.B. oft zusammen mit der Ket-Lotion angewandt, steht auch was dazu in der Selbsthilfe.

Gruß

Subject: Aw: Behandlungsmöglichkeiten im frühen Haarausfallstadium

Posted by [Lukasix](#) on Wed, 22 Feb 2017 15:33:36 GMT

[View Forum Message](#) <> [Reply to Message](#)

Vielen Dank für deine Antwort. Pirocton Olamine ist gerade heute angekommen. Wenn meine alten Vorräte von der Ket-Lotion aufgebraucht sind, mische ich dann Pirocton mit rein.

Gruß

Subject: Aw: Behandlungsmöglichkeiten im frühen Haarausfallstadium

Posted by [Dougj](#) on Thu, 23 Feb 2017 08:55:49 GMT

[View Forum Message](#) <> [Reply to Message](#)

Lukasix schrieb am Wed, 22 February 2017 16:33: Vielen Dank für deine Antwort. Pirocton Olamine ist gerade heute angekommen. Wenn meine alten Vorräte von der Ket-Lotion aufgebraucht sind, mische ich dann Pirocton mit rein.

Gruß

Du benutzt die Ket Lotion all 2 Tage? Und wie oft wäschst Du Dir die Haare? Täglich oder auch alle 2 Tage? Po könnte man auch ins Shampoo geben. 1% ist super wenn man weiss dass

man es auswäscht. Bei Topicals die auf der Haut verbleiben sollte man 0,5% nehmen.

Kennst Du die Studie zu Ket und Po mit den Resultaten, da war in einigen Sachen sogar Po besser.

Have a look:

<https://www.ncbi.nlm.nih.gov/pubmed/18498517>

Subject: Aw: Behandlungsmöglichkeiten im frühen Haarausfallstadium

Posted by [Lukasix](#) on Thu, 23 Feb 2017 19:09:07 GMT

[View Forum Message](#) <> [Reply to Message](#)

Genau alle 2-3 Tage. Haare waschen mache ich ein bis zweimal pro Tag, je nachdem ob ich Sport habe. Und generell tage ich die Lotion immer 30-45 Minuten vor dem Haare waschen auf. Danke für den Link zu der Studie, kannte ich noch nicht.^^

Grüße

Subject: Aw: Behandlungsmöglichkeiten im frühen Haarausfallstadium

Posted by [Lance](#) on Tue, 28 Feb 2017 06:19:47 GMT

[View Forum Message](#) <> [Reply to Message](#)

Hey, wie misst man denn 1% Lösung von PO ab?

Habe bisher mit ket shampoo benutzt, aber möchte jetzt pilos lotion benutzen mit PO. Einer Tipps was ich für materialien genau brauche?

Subject: Aw: Behandlungsmöglichkeiten im frühen Haarausfallstadium

Posted by [Lukasix](#) on Tue, 28 Feb 2017 18:59:56 GMT

[View Forum Message](#) <> [Reply to Message](#)

Sthet doch hier unter Variante "Hardcore":

<https://www alopezie.de/fud/index.php/t/23751/>

Oder verstehe ich die Frage falsch?

Subject: Aw: Behandlungsmöglichkeiten im frühen Haarausfallstadium

Posted by [Lance](#) on Wed, 01 Mar 2017 06:09:23 GMT

[View Forum Message](#) <> [Reply to Message](#)

teilweise ist meine Frage beantwortet

Alkohol+Ket zusammen zu mischen kriege ich hin:D

Aber wie messe ich 1% PO dazu? auf 100 ml einfach 1 ml dazugeben gel? Dafür dann am besten eine kleine Spritze verwenden?

Subject: Aw: Behandlungsmöglichkeiten im frühen Haarausfallstadium

Posted by [Lukasix](#) on Fri, 21 Apr 2017 19:06:52 GMT

[View Forum Message](#) <> [Reply to Message](#)

Guten Tag allerseits,

Ich melde mich nun nach knapp 2 Monaten mal wieder. Ich nehme weiterhin die Ket-Lotion, habe aber außerdem einmal täglich 5% Minoxidil hinzugefügt, welches ich abends vor dem schlafen gehen auftrage. Meiner Meinung nach hat sich in den letzten zwei Monaten nicht viel verändert weder zum positiven noch zum negativen. (Vielleicht kann dies aber auch jemand anders besser beurteilen als ich selber?)

Ich habe nun auch ein Bild mit zurück gehaltenen Haaren gemacht. Auf diesem Bild kann man das volle „Ausmaß“ erkennen. Eventuell war meine Haarlinie auf den alten nicht ganz ersichtlich bzw. zum Teil kaschiert.

MfG

File Attachments

1) [20170421_190714.jpg](#), downloaded 109 times

