
Subject: Phenytoin sodium stimuliert pge2 (il1)
Posted by [Marks1987](#) on Sun, 18 Sep 2016 13:33:15 GMT
[View Forum Message](#) <> [Reply to Message](#)

Hat jemand schon Erfahrungen über diesem Wirkstoff gemacht?
Erhöht pge2!

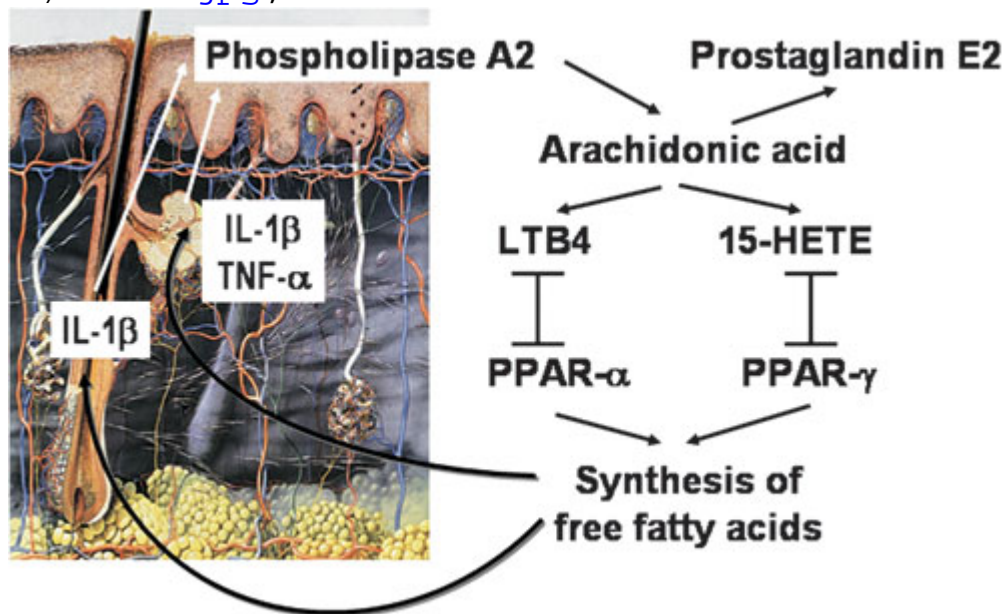
<http://www.ncbi.nlm.nih.gov/pmc/articles/PMC1907541/>

Subject: Aw: Phenytoin sodium stimuliert pge2 (il1)
Posted by [Marks1987](#) on Sun, 18 Sep 2016 16:07:44 GMT
[View Forum Message](#) <> [Reply to Message](#)

So läuft der Wirkungsmechanismus von Phenytoin ab.
Tnf alpha und il1 steigern Phospholipase A2, also Vorstufen
der Serie 2 Prostaglandine!

File Attachments

1) [66-2.jpg](#), downloaded 142 times



Subject: Aw: Phenytoin sodium stimuliert pge2 (il1)
Posted by [pilos](#) on Sun, 18 Sep 2016 16:45:16 GMT
[View Forum Message](#) <> [Reply to Message](#)

war schon vor 20 Jahre im dr. proctor saft drin

Subject: Aw: Phenytoin sodium stimuliert pge2 (il1)
Posted by [Pandemonium](#) on Sun, 18 Sep 2016 17:19:45 GMT
[View Forum Message](#) <> [Reply to Message](#)

Dieses sogenannte "Prostaglandin-Protokoll" bricht doch immer mehr in sich zusammen. Ist - außer Swisstemples - über PGE2 schon mal irgendjemandem ein neues Haar gewachsen?

Subject: Aw: Phenytoin sodium stimuliert pge2 (il1)
Posted by [eko1](#) on Sun, 18 Sep 2016 18:23:56 GMT
[View Forum Message](#) <> [Reply to Message](#)

Pandemonium schrieb am Sun, 18 September 2016 19:19Dieses sogenannte "Prostaglandin-Protokoll" bricht doch immer mehr in sich zusammen. Ist - außer Swisstemples - über PGE2 schon mal irgendjemandem ein neues Haar gewachsen?

Das liegt auch daran, dass kaum einer das komplette Protokoll durchzieht und dann auch noch einen Log dazu macht. Mit Ausnahme von dem User Westonci, der ja auf diversen Foren seine Fortschritte festhält.

Subject: Aw: Phenytoin sodium stimuliert pge2 (il1)
Posted by [Pandemonium](#) on Sun, 18 Sep 2016 22:02:08 GMT
[View Forum Message](#) <> [Reply to Message](#)

eko1 schrieb am Sun, 18 September 2016 20:23Pandemonium schrieb am Sun, 18 September 2016 19:19Dieses sogenannte "Prostaglandin-Protokoll" bricht doch immer mehr in sich zusammen. Ist - außer Swisstemples - über PGE2 schon mal irgendjemandem ein neues Haar gewachsen?

Das liegt auch daran, dass kaum einer das komplette Protokoll durchzieht und dann auch noch einen Log dazu macht. Mit Ausnahme von dem User Westonci, der ja auf diversen Foren seine Fortschritte festhält.

Meine Skepsis wuchs, nachdem orales Rizinusöl bei mir nach 7 Monaten tgl. Einnahme nichts brachte, welches jedoch laut Swisstemples bereits für sich genommen eine Wirkung erzielen sollte: <http://ask.fm/swisstemples/answers/133896409708> usw.

Subject: Aw: Phenytoin sodium stimuliert pge2 (il1)
Posted by [haarigerharry](#) on Wed, 21 Sep 2016 09:41:47 GMT
[View Forum Message](#) <> [Reply to Message](#)

Pandemonium schrieb am Mon, 19 September 2016 00:02eko1 schrieb am Sun, 18 September 2016 20:23Pandemonium schrieb am Sun, 18 September 2016 19:19Dieses sogenannte "Prostaglandin-Protokoll" bricht doch immer mehr in sich zusammen. Ist - außer Swisstemples - über PGE2 schon mal irgendjemandem ein neues Haar gewachsen?

Das liegt auch daran, dass kaum einer das komplette Protokoll durchzieht und dann auch noch einen Log dazu macht. Mit Ausnahme von dem User Westonci, der ja auf diversen Foren seine Fortschritte festhält.

Meine Skepsis wuchs, nachdem orales Rizinusöl bei mir nach 7 Monaten tgl. Einnahme nichts brachte, welches jedoch laut Swisstemples bereits für sich genommen eine Wirkung erzielen sollte: <http://ask.fm/swisstemples/answers/133896409708> usw.

Naja, bei mir hats recht schnell gewirkt. Ist kein Wundermittel aber die Leute bemerken schon einen gewissen Unterschied.

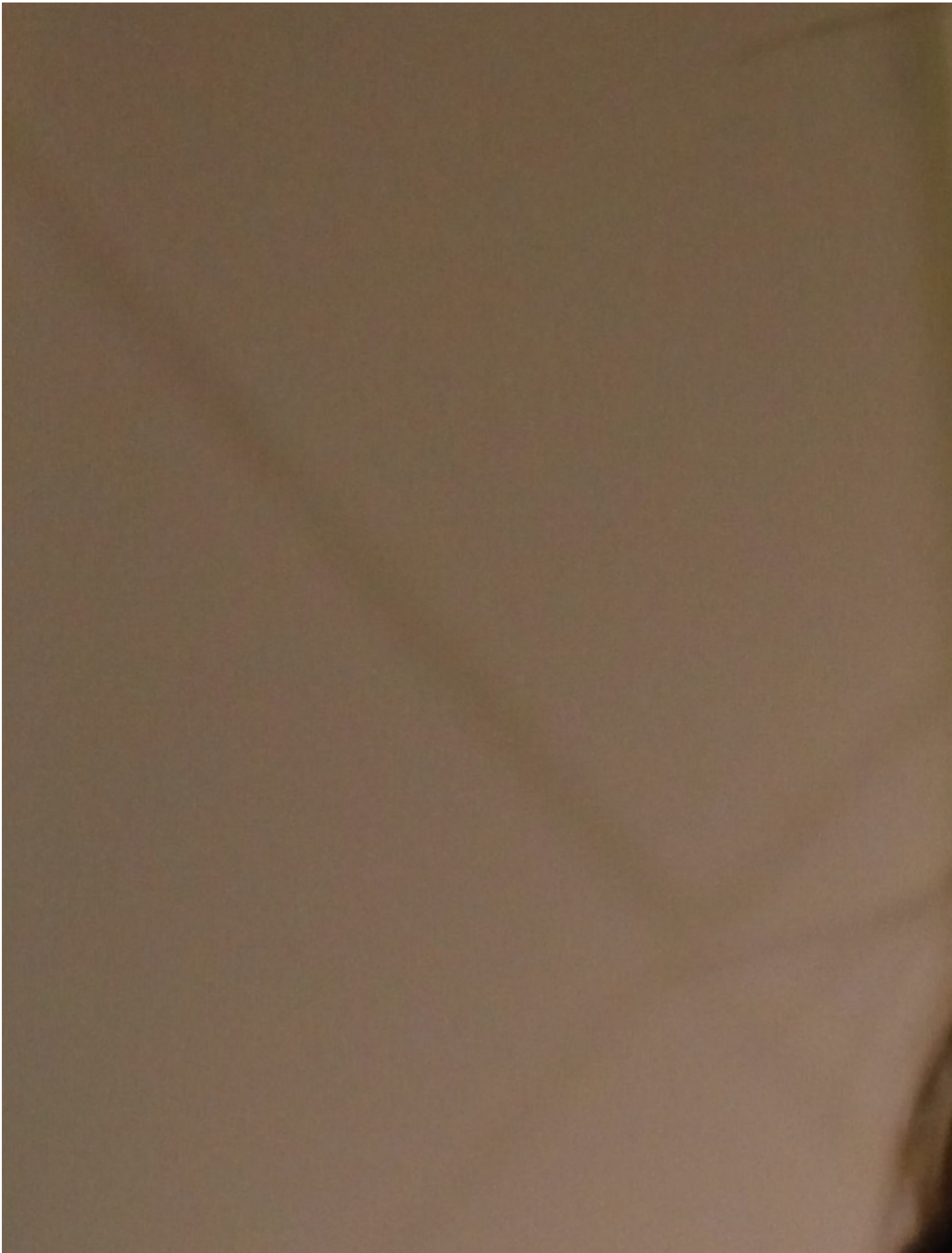
Hier mal nach etwa 5-6 Wochen Anwendung Ende Februar, da sieht man die ganzen kurzen Neu-Haare am besten. Viel mehr ist dann leider nicht passiert. Nur noch vereinzelt kommt was nach.

File Attachments

1) [zwei.jpg](#), downloaded 699 times



2) [eins.jpg](#), downloaded 623 times



Subject: Aw: Phenytoin sodium stimuliert pge2 (il1)
Posted by [Pandemonium](#) on Wed, 21 Sep 2016 13:21:55 GMT
[View Forum Message](#) <> [Reply to Message](#)

Was für ein Rizinusöl hast du verwendet?

Subject: Aw: Phenytoin sodium stimuliert pge2 (il1)
Posted by [haarigerharry](#) on Wed, 21 Sep 2016 13:56:48 GMT
[View Forum Message](#) <> [Reply to Message](#)

natives Rizinusöl, kaltgepresst aus der Apotheke.

Hersteller Euro OTC Pharma GmbH...

Gibt soweit ich weiß auch nichts anderes zu kaufen.

Hab halt schon nach 2 Wochen was gemerkt (Stoppeln), auch am Bart und Augenbrauen. Kein Plan ob das topisch überhaupt wirkt, mache halt beides.

Und richtig gefüllt sind die Ecken noch lange nicht, die dünneren Haare sind zum Großteil dünn geblieben und wachsen sehr langsam (~2-4cm in 6 Monaten). Aber deutlich besser als Velushaar. Dem Swisstemples wirds ähnlich gehen, gegen Sonnenlicht sieht das ganze nicht mehr so doll aus. Trotzdem bin ich zufrieden, das ganze Zeugs is a spottbillig.

Subject: Aw: Phenytoin sodium stimuliert pge2 (il1)
Posted by [Pandemonium](#) on Wed, 21 Sep 2016 13:59:58 GMT
[View Forum Message](#) <> [Reply to Message](#)

Ich hatte das genommen:
<https://www.medpex.de/abfuehrmittel/lamotte-raffiniertes-rizinusoel-p1484336>

Außer Ekel hat es mir nichts gebracht. Auf Bart und Augenbrauen absolut kein Einfluss.

Subject: Aw: Phenytoin sodium stimuliert pge2 (il1)
Posted by [Schnitzelchen](#) on Wed, 21 Sep 2016 21:36:27 GMT
[View Forum Message](#) <> [Reply to Message](#)

@haarigerharry

wie viel Rizinusöl hast du täglich eingenommen?

Subject: Aw: Phenytoin sodium stimuliert pge2 (il1)

Posted by [haarigerharry](#) on Wed, 21 Sep 2016 23:22:59 GMT

[View Forum Message](#) <> [Reply to Message](#)

Etwa 1ml am Tag. Mal bisl mehr, mal bisl weniger. Ab 2ml kanns angeblich schon abführend wirken.

Aufgetragen mit Borstenpinsel in 20% DMSO Mischung

Subject: Aw: Phenytoin sodium stimuliert pge2 (il1)

Posted by [Pandemonium](#) on Thu, 22 Sep 2016 16:06:07 GMT

[View Forum Message](#) <> [Reply to Message](#)

haarigerharry schrieb am Thu, 22 September 2016 01:22Ab 2ml kanns angeblich schon abführend wirken.

Bei mir erst ab 6 ml aufwärts, aber sicher individuell unterschiedlich. Habe jeden Abend 2 ml genommen.

Subject: Aw: Phenytoin sodium stimuliert pge2 (il1)

Posted by [pilos](#) on Thu, 22 Sep 2016 17:55:40 GMT

[View Forum Message](#) <> [Reply to Message](#)

haarigerharry schrieb am Wed, 21 September 2016 12:41

Naja, bei mir hats recht schnell gewirkt. Ist kein Wundermittel aber die Leute bemerken schon einen gewissen Unterschied.

Hier mal nach etwa 5-6 Wochen Anwendung Ende Februar, da sieht man die ganzen kurzen Neu-Haare am besten. Viel mehr ist dann leider nicht passiert. Nur noch vereinzelt kommt was nach.

nur wirklich kosmetische ergebnisse (sprich vollflächige wirkung) sind relevant...alles andere nicht

Subject: Aw: Phenytoin sodium stimuliert pge2 (il1)

Posted by [Aristo084](#) on Thu, 22 Sep 2016 18:07:14 GMT

[View Forum Message](#) <> [Reply to Message](#)

pilos schrieb am Thu, 22 September 2016 19:55haarigerharry schrieb am Wed, 21 September 2016 12:41

Naja, bei mir hats recht schnell gewirkt. Ist kein Wundermittel aber die Leute bemerken schon einen gewissen Unterschied.

Hier mal nach etwa 5-6 Wochen Anwendung Ende Februar, da sieht man die ganzen kurzen Neu-Haare am besten. Viel mehr ist dann leider nicht passiert. Nur noch vereinzelt kommt was nach.

nur wirklich kosmetische ergebnisse (sprich vollflächige wirkung) sind relevant...alles andere nicht

Auf den GHEs sehen die Haare bei mir auch noch so klein aus. Jetzt heisst es halt hoffen, dass sie irgendwann mal dicker werden.