

---

Subject: Bitte um eure Einschätzung und Tipps zur Fin Einnahme

Posted by [AdonisHaar](#) on Mon, 25 Jul 2016 21:35:25 GMT

[View Forum Message](#) <> [Reply to Message](#)

---

Hallo liebe Haargemeinde,

seit längeren Zeit bin ich hier im Forum ein stiller Mitleser. Das Thema Haarausfall beschäftigt mich demnach nun auch schon etwas länger.

Kurz ein paar Infos zu mir:

Ich bin 26 Jahre und merke seit paar Jahren das mein Haar am Ansatz zwar langsam fortschreitend immer dünner wird. Dazu kommt eine leichte GHE Bildung. Dennoch habe ich noch eine relativ Gute Haardichte und die Krone ist vielleicht ein wenig ausgedünnt, obwohl es auch einfach der Haarwirbel sein kann. Hab da leider keinen Vergleich. Allerdings habe ich das Gefühl, dass meine Haare im Front Bereich nun schneller dünner werden und immer schwächer nachwachsen. Da in meiner Familie, sowohl väterlicher- als auch mütterlicherseits, so gut wie alle Männer mit spätestens 30 Jahren blank waren oder sind, möchte ich nun nicht länger abwarten und dem Haarausfall den Kampf ansagen

Ich habe schon einiges über die verschiedenen Mittel zur Bekämpfung von Haarausfall gelesen und habe an eine Kombi aus Fin+Nizoral gedacht.

Da mein jetziger Haarstatus noch relativ gut ist, hatte ich im Hinblick auf mögliche Nebenwirkung an eine geringere Dosis Fin gedacht. Also im Bereich von 0.25mg oder 0.5 mg. Würdet ihr dies zu Beginn der Fin Einnahme empfehlen, oder erstmal höher dosieren und dann runtergehen.

Anbei habe ich noch ein paar Bilder gemacht. Ich hoffe man kann hierdurch ein Bild meines Haarstatus machen. Ich weiß, dass ich noch relativ viele Haare auf dem Kopf habe und es bisher auch kaum jemand anderem aufgefallen ist. Aber ich höre hier im Forum ständig "je früher, desto besser...". Deswegen möchte ich nun nicht mehr länger warten bis noch mehr Haare flöten gegangen sind.

Vielen Dank im Voraus!!

## File Attachments

---

1) [image2.JPEG](#), downloaded 653 times



Subject: Aw: Bitte um eure Einschätzung und Tipps zur Fin Einnahme  
Posted by [AdonisHaar](#) on Mon, 25 Jul 2016 21:36:42 GMT  
[View Forum Message](#) <> [Reply to Message](#)

---

Hier noch weitere Bilder

### File Attachments

---

1) [image1.JPEG](#), downloaded 560 times



Subject: Aw: Bitte um eure Einschätzung und Tipps zur Fin Einnahme  
Posted by [AdonisHaar](#) on Mon, 25 Jul 2016 21:38:40 GMT  
[View Forum Message](#) <> [Reply to Message](#)

---

### File Attachments

---

1) [image4.JPEG](#), downloaded 496 times



Subject: Aw: Bitte um eure Einschätzung und Tipps zur Fin Einnahme  
Posted by [valesk](#) on Tue, 26 Jul 2016 09:14:38 GMT

[View Forum Message](#) <> [Reply to Message](#)

---

Ja musst du ausprobieren. Einen wirklichen bedarf dafür sehe ich eigentlich nicht. Aber wenn es dir angst bereitet. Probiere Fin, sei dir aber auch über die Nebenwirkungen im Klaren. Andernfalls probiere es erstmal nur mit Ket.

---

Subject: Aw: Bitte um eure Einschätzung und Tipps zur Fin Einnahme  
Posted by [Jonny.S](#) on Sun, 04 Dec 2016 18:48:22 GMT

[View Forum Message](#) <> [Reply to Message](#)

---

Also ich kann es verstehen wenn du dir deswegen Sorgen machst, aber im Moment sieht erkennt man das ja auch noch nicht so wirklich.

Kennst du schon die genaue Ursache deines Haarausfalls?

Es schaut ganz nach erblich bedingten Haarausfall aus, aber dies ist nur eine Vermutung!

Das allerwichtigste ist ersteinmal die genaue Ursache seines Haarausfalls zu kennen, nur so kann man diesen auch wirklich effektiv bekämpfen.

Also bevor du mit irgendeiner Art von Behandlung anfängst solltest du erstmal die genauen Gründe dafür deinen Haarausfall kennen.

Aber was wirklich wichtig ist, egal was du bis jetzt gehört hast von deinen Freunden, bekannten usw..

Wenn du an einem tatsächlichen Haarausfall leidest, ist es wichtig so früh wie möglich etwas dagegen zu unternehmen.

Mach nicht den Fehler und warte bis es schlimmer wird, glaube mir!

---

Subject: Aw: Bitte um eure Einschätzung und Tipps zur Fin Einnahme  
Posted by [Grashüpfer](#) on Sun, 04 Dec 2016 19:11:26 GMT

[View Forum Message](#) <> [Reply to Message](#)

---

Vorne sind schon miniaturisierte Haare. Ansonsten aber sehr dicht. Wenn Fin dann erstmal Minidosis. zB. 0.25mg pro Tag oral oder topisch - dein Plan ist nicht schlecht.

Selbsthilfe:

<https://www.alopezie.de/fud/index.php/f/10/>

Starterkit:

<https://www.alopezie.de/fud/index.php/t/24049/>

---

Subject: Aw: Bitte um eure Einschätzung und Tipps zur Fin Einnahme  
Posted by [Shibalnu](#) on Sun, 04 Dec 2016 20:31:45 GMT

[View Forum Message](#) <> [Reply to Message](#)

---

Und nach 2 Jahren Minidosis Fin, stellt man fest das sich der Haarstatus verschlechtert hat, was dann?

Ist Fin wirkungslos ODER war die Dosis zu gering ? who knows. 2 Jahre verschwendet...

---

---

Subject: Aw: Bitte um eure Einschätzung und Tipps zur Fin Einnahme

Posted by [Lexus](#) on Sun, 04 Dec 2016 21:30:11 GMT

[View Forum Message](#) <> [Reply to Message](#)

---

Zaptek schrieb am Sun, 04 December 2016 21:31 Und nach 2 Jahren Minidosis Fin, stellt man fest das sich der Haarstatus verschlechtert hat, was dann?

Ist Fin wirkungslos ODER war die Dosis zu gering ? who knows. 2 Jahre verschwendet... Dann wird halt mit der Dosis rumexperimentiert und es gehen (wie bei so vielen Anderen zuvor) dadurch noch mehr Haare flöten.....

---

---

Subject: Aw: Bitte um eure Einschätzung und Tipps zur Fin Einnahme

Posted by [Blackster](#) on Sun, 04 Dec 2016 22:28:01 GMT

[View Forum Message](#) <> [Reply to Message](#)

---

Oder man startet direkt mit 1,25 mg daily und kann den Status so halten

---

---

Subject: Aw: Bitte um eure Einschätzung und Tipps zur Fin Einnahme

Posted by [Pandemonium](#) on Sun, 04 Dec 2016 22:48:22 GMT

[View Forum Message](#) <> [Reply to Message](#)

---

Blackster schrieb am Sun, 04 December 2016 23:28 Oder man startet direkt mit 1,25 mg daily und kann den Status so halten

Ist der Status dann erstmal mindestens ein halbes Jahr stabil, könnte man später immer noch ausprobieren, ob auch eine geringere Dosis ausreicht, wenn man unbedingt experimentieren möchte. Tritt nach drei Monaten eine schlechtere Wirkung auf, geht man dann wieder zur ursprünglichen Dosis zurück. So habe ich es auch gehandhabt, wobei ich bis zu 1,25 mg nicht mehr zurückzukehren brauchte.

Im Prinzip halte ich diese Experimente aber für unnötiges Risiko, außer für den unwahrscheinlichen Fall, dass echte (!) NW auftreten.

---

---

Subject: Aw: Bitte um eure Einschätzung und Tipps zur Fin Einnahme

---



Posted by [buttkeis](#) on Mon, 05 Dec 2016 07:29:35 GMT

[View Forum Message](#) <> [Reply to Message](#)

---

Ich würde sagen es handelt sich hierbei um extremen " PARANOIA Haarausfall"

---

Subject: Aw: Bitte um eure Einschätzung und Tipps zur Fin Einnahme

Posted by [Jonny.S](#) on Mon, 05 Dec 2016 16:40:50 GMT

[View Forum Message](#) <> [Reply to Message](#)

---

Ja habe ich mir anfangs auch erst gedacht, ein kleiner Ansatz ist aber schon da. Eigentlich nicht der Rede wert und noch alles im grünen Bereich.

Aber falls der Haaransatz zurück gegangen sein sollte würde ich mir da schon auch ein wenig Gedanken machen.

---

Subject: Aw: Bitte um eure Einschätzung und Tipps zur Fin Einnahme

Posted by [pacey123](#) on Mon, 05 Dec 2016 17:00:24 GMT

[View Forum Message](#) <> [Reply to Message](#)

---

Also sein Wirbel sieht auf jedenfall nicht dicht aus und auch die ganze Front zeigt Miniaturisierung, hier im Forum meinen manche leider AGA hat man erst bei NW3 NW3A...

---

Subject: Aw: Bitte um eure Einschätzung und Tipps zur Fin Einnahme

Posted by [Jonny.S](#) on Mon, 05 Dec 2016 17:29:44 GMT

[View Forum Message](#) <> [Reply to Message](#)

---

Woho da spriesen ja die Fachwörter

Ja, meine Meinung ist das ein Forum schon wirklich ne gute Sache ist. Aber man sollte sich nicht zu sehr darauf verlassen.

Eindeutige Diagnosen die 100% sicher sind kann man so nicht bekommen.

Zum Wirbel selbst jetzt würde ich mir noch keine allzugroßen Gedanken machen, es gibt ja auch viele Menschen die einen ausgeprägten wirbel haben.

Am besten kann man das aber selbst feststellen ob und was für Veränderungen an der Haaren auftreten.

Aber wie schon gesagt, ich würde das aufjedenfall mal im Auge behalten. Und nicht zulange warten falls es ein tatsächlicher Haarausfall ist.

Und auch nicht bis Nordwood Stufe 3 oder 4 abwarten.

Gerade beim Androgenetischen Haarausfall ist das wirklich sehr wichtig, so früh wie möglich aktiv zu werden!

---

---

Subject: Aw: Bitte um eure Einschätzung und Tipps zur Fin Einnahme  
Posted by [bo79](#) on Mon, 05 Dec 2016 17:34:42 GMT  
[View Forum Message](#) <> [Reply to Message](#)

---

Das soll Haarausfall sein???

Es ist doch normal das man beim Älterwerden eine etwas höhere Stirn bekommt und die kindliche/jugendliche Haarlinie etwas zurückweicht. meist stabilisiert es sich dann und weiter passiert nicht viel. Muss natürlich nicht so sein, kann aber. Also ich sehe hier keine echte AGA.

---

Subject: Aw: Bitte um eure Einschätzung und Tipps zur Fin Einnahme  
Posted by [Capo](#) on Mon, 05 Dec 2016 17:40:55 GMT  
[View Forum Message](#) <> [Reply to Message](#)

---

Lass dir doch erst mal von eine Hautarzt eine Haarprobe entnehmen, der kann dann feststellen ob es sich um erblich bedingten Haarausfall handelt.  
Vorher würde ich noch gar nichts tun. Auf jeden fall kein chemisches zeugs schlucken.  
Ich schluck zwar auch Fin, aber ich bin mir auch zu 100 % sicher das ich erblich bedingeten HA habe.

---

Subject: Aw: Bitte um eure Einschätzung und Tipps zur Fin Einnahme  
Posted by [Tom10](#) on Tue, 06 Dec 2016 10:14:24 GMT  
[View Forum Message](#) <> [Reply to Message](#)

---

Wo wäre das Problem wenn schleichender HA an der Front hättest?  
Ich hab das seit 13 Jahren. Akzeptier mal dass fast jeder Mensch Haare im laufe der Jahre verliert.  
Kannst doch nicht ewig mit ner Buben Harrlinie rumlaufen.Das heisst noch lange nicht dass du einmal ne Glatze bekommst.Fin ist da ohnehin das falsche Medikament weil es an GHE nicht nachweislich wirkt.

Dein Status ist hervorragend mit 26. Kannst dich glücklich schätzen dass du nich nach deinen Vorfahren kommst.

---

Subject: Aw: Bitte um eure Einschätzung und Tipps zur Fin Einnahme  
Posted by [Jonny.S](#) on Tue, 06 Dec 2016 16:47:39 GMT  
[View Forum Message](#) <> [Reply to Message](#)

---

Ja man kann dies akzeptieren, und ich finde das auch wirklich toll das es solche Leute gibt. Echt find ich stark!

Wenn man es akzeptiert und es einen selbst nicht stört dann ist es doch super, warum dann überhaupt Geld für irgendwelche Mittel ausgeben.

Aber wenn es einem stört, und es gibt sehr viele die ein sehr ernstes Problem damit haben.  
Nicht warten, sondern jetzt aktiv werden!

---

---

Subject: Aw: Bitte um eure Einschätzung und Tipps zur Fin Einnahme  
Posted by [pacey123](#) on Tue, 06 Dec 2016 17:05:20 GMT  
[View Forum Message](#) <> [Reply to Message](#)

---

Also akzeptieren kann man natürlich, aber warum sollte man? Man sollte nicht von sich selbst ausgehen. Nur weil viele hier weitaus schlimmere Status haben, heißt das nicht, dass er sich mit weniger zufrieden geben sollte, als er müsste!

---

---

Subject: Aw: Bitte um eure Einschätzung und Tipps zur Fin Einnahme  
Posted by [Jonny.S](#) on Tue, 06 Dec 2016 17:35:19 GMT  
[View Forum Message](#) <> [Reply to Message](#)

---

ja da bin ich deiner Meinung, aber wenn es einem selbst nicht stört und man damit zufrieden ist kann ich das schon verstehen wenn man nichts dagegen tun will.  
Also beim androgenetischen Haarausfall zumindest..  
Aber ihn stört das ja deswegen würde ich da schon was unternehmen, und auf jedenfall im Auge behalten

---

---

Subject: Aw: Bitte um eure Einschätzung und Tipps zur Fin Einnahme  
Posted by [Tom10](#) on Tue, 06 Dec 2016 18:07:20 GMT  
[View Forum Message](#) <> [Reply to Message](#)

---

pacey123 schrieb am Tue, 06 December 2016 18:05 Also akzeptieren kann man natürlich, aber warum sollte man? Man sollte nicht von sich selbst ausgehen. Nur weil viele hier weitaus schlimmere Status haben, heißt das nicht, dass er sich mit weniger zufrieden geben sollte, als er müsste!

Warum man sich besser damit abfinden mag? Weil Fin keine Bonbons sind und man den HA sws nicht auf Dauer aufhalten kann.

Ist doch völlig normal dass man nicht ewig da die Buben Haarlinie hält. Wenn man damit ein "ernstes Problem" kann ich dies nur belächeln.

---

---

Subject: Aw: Bitte um eure Einschätzung und Tipps zur Fin Einnahme  
Posted by [Grashüpfer](#) on Tue, 06 Dec 2016 19:00:21 GMT  
[View Forum Message](#) <> [Reply to Message](#)

---

Kommt halt drauf an ob am Ende der Reise ein Nw6 mit Anfang 30 steht oder ein nw 3-4 mit Ende

---

40.

---

Subject: Aw: Bitte um eure Einschätzung und Tipps zur Fin Einnahme

Posted by [Tom10](#) on Tue, 06 Dec 2016 21:41:44 GMT

[View Forum Message](#) <> [Reply to Message](#)

---

Grasshüpfer schrieb am Tue, 06 December 2016 20:00Kommt halt drauf an ob am Ende der Reise ein Nw6 mit Anfang 30 steht oder ein nw 3-4 mit Ende 40.

Frage stellt sich doch nicht. Der TS is jetzt ein NW0,5 mit 26 . Bei langsamen HA ist er schlechtesten Falls ein NW1,5 mit 32.Sieht dann auch besser aus als so ne Bubifrisur. Nah den damen jedenfalls

---

Subject: Aw: Bitte um eure Einschätzung und Tipps zur Fin Einnahme

Posted by [pacey123](#) on Tue, 06 Dec 2016 21:46:27 GMT

[View Forum Message](#) <> [Reply to Message](#)

---

Wie soll sich die Frage nicht stellen? Bei AGA weiß keiner, wanns richtig losgeht! Bei mir war bis 21/22 soviel da, dass ich die Haare regelmäßig ausdünnen ließ und jetzt fehlt mir locker die Hälfte und der Rest ist auch um einiges dünner geworden. Dank Minox und Ket hab ich jetzt aber nach bald 3 Monaten wieder eine fast Blickdichte Front und die GHE wachsen auch zu. Lieber eine "Bubi Haarlinie" solange halten wie möglich, als auf NW2 warten und dann den Rest kaum halten können!

---

Subject: Aw: Bitte um eure Einschätzung und Tipps zur Fin Einnahme

Posted by [Tom10](#) on Tue, 06 Dec 2016 22:00:21 GMT

[View Forum Message](#) <> [Reply to Message](#)

---

pacey123 schrieb am Tue, 06 December 2016 22:46Wie soll sich die Frage nicht stellen? Bei AGA weiß keiner, wanns richtig losgeht! Bei mir war bis 21/22 soviel da, dass ich die Haare regelmäßig ausdünnen ließ und jetzt fehlt mir locker die Hälfte und der Rest ist auch um einiges dünner geworden. Dank Minox und Ket hab ich jetzt aber nach bald 3 Monaten wieder eine fast Blickdichte Front und die GHE wachsen auch zu. Lieber eine "Bubi Haarlinie" solange halten wie möglich, als auf NW2 warten und dann den Rest kaum halten können!

Er ist aber 26 und hat fast null HA.Und between minox alleine geht selten lange gut

---

Subject: Nach langer Zeit nochmals ein Lebenszeichen ;)

Posted by [AdonisHaar](#) on Sun, 21 Jan 2018 15:44:34 GMT

[View Forum Message](#) <> [Reply to Message](#)

Servus Haarfreunde

ich melde mich nach längerer Zeit nochmals zurück. Leider habe ich in letzter Zeit das Gefühl, dass der Haarstatus schlechter wird. Nutze nun seit ca. 1,5 Jahren Minox und Nizoral regelmäßig. Beides hat zu Beginn ganz gut geklappt. Also ein kleiner Haarwuchs boost zu Beginn und zumindest erstmal keine große Verschlechterung.

Aber wie bereits erwähnt habe ich in letzter Zeit vermehrt Haar im Abfluss oder auch wenn ich mir mit den Fingern durch die Haare gehe. Dabei sind vor allem die Haare an den GHE wenig resistent und bei leichtem Druck rieseln sie herab.

Nun habe ich bisher einen Umweg um Finasterid gemacht. Ich hatte mir damals aber gesagt, sollte nochmals eine Verschlechterung eintreten, dass ich dann handeln werde. Hierzu hört man ja auch überall, dass man durch ein frühzeitiges Eingreifen am meisten "retten" kann. Da ich noch dazu weiß, dass in meiner Familie ausnahmslos alle Männer Haarausfall hatten oder haben. Wobei bei der mütterlichen Seite die männliche Samplerate um einiges geringer ist, da nur zwei Onkels und Opa. Diese waren aber alle mit spätestens Ende 20 kahl. Bei der väterlichen Seite sind alle vier Onkels kahl und fast alle Cousins mit Ende 20 auch. Das spricht leider nicht für die beste Genetik.

Deshalb habe ich jetzt beschlossen nun Finasterid auszuprobieren. Hierzu wollte ich die Tage einen Termin beim Hautarzt machen und hatte gehofft mir könnte vielleicht jemand einen Tipp im Umkreis von Köln geben. Falls hier jemand einen guten Hautarzt/Arzt kennt, der sich vor allem nicht dagegen sträubt, Proscar statt Propecia zu verschreiben.

Gerne auch per PM. Ich bedanke mich schonmal im Voraus.

Weiterhin hätte ich eine Frage zu den Maßnahmen vor Beginn der Einnahme von Finasterid. Gibt es da etwas was man vorher unbedingt machen sollte oder abklären sollte.

---

Subject: Aw: Bitte um eure Einschätzung und Tipps zur Fin Einnahme

Posted by [romue77](#) on Sun, 21 Jan 2018 16:30:53 GMT

[View Forum Message](#) <> [Reply to Message](#)

---

pacey123 schrieb am Mon, 05 December 2016 18:00Also sein Wirbel sieht auf jedenfall nicht dicht aus und auch die ganze Front zeigt Miniaturisierung, hier im Forum meinen manche leider AGA hat man erst bei NW3 NW3A...

Die Miniaturisierung an der Front kann ich ja noch nachvollziehen, aber am Wirbel sehe ich nun wirklich keinerlei Beleg für AGA. Selbst bei meinem fünfjährigen Sohn und einigen von seinen Freunden sehen die Wirbel nicht dichter aus.

Klar, es gibt auch manche Menschen, die von Natur aus eine wahnsinnig hohe Haardichte besitzen, und bei denen man selbst am Wirbel kein bisschen Kopfhaut durchschimmern sehen kann, aber für den Normalfall halte ich das keineswegs.

---

Subject: Aw: Bitte um eure Einschätzung und Tipps zur Fin Einnahme

Posted by [AdonisHaar](#) on Mon, 22 Jan 2018 01:20:30 GMT

[View Forum Message](#) <> [Reply to Message](#)

Ich habe hier nochmal aktuelle Bilder angefügt.

Ich finde man kann schon leicht das typische AGA Muster erkennen. Die Haare an der Front und in den GHE sehen und fühlen sich auch anders an. Wesentlich dünner und kraftloser als die dichten Haare an der Seite.

### File Attachments

---

1) [FullSizeRender 24.jpg](#), downloaded 239 times



Subject: Aw: Bitte um eure Einschätzung und Tipps zur Fin Einnahme  
Posted by [AdonisHaar](#) on Mon, 22 Jan 2018 01:21:29 GMT  
[View Forum Message](#) <> [Reply to Message](#)

---

## File Attachments

---

1) [FullSizeRender 25.jpg](#), downloaded 177 times





Subject: Aw: Bitte um eure Einschätzung und Tipps zur Fin Einnahme  
Posted by [AdonisHaar](#) on Mon, 22 Jan 2018 01:21:58 GMT  
[View Forum Message](#) <> [Reply to Message](#)

---

### File Attachments

---

1) [FullSizeRender 26.jpg](#), downloaded 216 times



Subject: Aw: Bitte um eure Einschätzung und Tipps zur Fin Einnahme  
Posted by [AdonisHaar](#) on Mon, 22 Jan 2018 01:22:32 GMT  
[View Forum Message](#) <> [Reply to Message](#)

---

### File Attachments

---

1) [FullSizeRender 27.jpg](#), downloaded 206 times



Subject: Aw: Bitte um eure Einschätzung und Tipps zur Fin Einnahme

Posted by [AdonisHaar](#) on Wed, 21 Mar 2018 10:53:28 GMT

[View Forum Message](#) <> [Reply to Message](#)

---

Ich habe das Gefühl, dass die Haare an den GHE und an der Vertex immer weiter miniaturisieren. Dies kann natürlich auch am Minox liegen, also dass Minox die Haare noch "am leben hält" und sonst wahrscheinlich schon vorher stärker miniaturisiert gewesen wären bzw. nicht mehr da wären.

Jedenfalls zieht sich ein Haarflaum um die Haarlinie, die nun weiter hinten liegt. An Neuwuchs glaube ich eher nicht, da ich Minox schon seit ca. 2 Jahren nehme.

Da ich immer noch eine gute Menge Haare auf dem Kopf habe und mit meinem jetzigen Status Frieden schließen könnte, habe ich mir doch nochmal ein paar Gedanken zu topischem Finasterid gemacht.

Die Meinungen gehen hier ja doch sehr weit auseinander. Aber ich dachte mir, da mein AGA bisher nicht wirklich sehr aggressiv ist, dass ich durch das Hinzugeben einer geringen Dosis Fin zum Minox vielleicht schon genug DHT-Senkung erzielen kann, so dass ein weiteres Voranschreiten erstmal aufgehalten wird.

Hier würde ich gerne euren Rat haben bezüglich der Menge an Fin pro Flasche Minox. Habe da ne Empfehlung von pilos von 10-15 mg pro 60ml Minox im Kopf. Kann mich aber auch irren.

Zurzeit benutze ich Minox 2-mal täglich (je 1ml), 3-4 Ket-Shampoo und 2-3 mal die Woche Dermaroller. Würdet ihr dann an den Tagen, an denen der Dermaroller zum Einsatz kommt, komplett auf die topische Anwendung verzichten, wegen der systemische Absorption?

Halte ihr Fin topisch bei leichter AGA für wirksam?

Meine Sorge geht nur dahin, dass ich ungern jetzt schon mit Kanon auf Spatzen schießen will und deshalb so gering wie möglich zu Fin etc. greifen will. Das würde ich mir gerne noch ein paar Jahre aufsparen und nicht bereits jetzt mit der täglichen Einnahme a 1mg in die vollen gehen.

---

Subject: Aw: Bitte um eure Einschätzung und Tipps zur Fin Einnahme

Posted by [Nomadd](#) on Wed, 21 Mar 2018 19:38:52 GMT

[View Forum Message](#) <> [Reply to Message](#)

---

buttkeis schrieb am Mon, 05 December 2016 08:29Ich würde sagen es handelt sich hierbei um extremen " PARANOIA Haarausfall" in der Tat.

---

Subject: Aw: Bitte um eure Einschätzung und Tipps zur Fin Einnahme

Posted by [AdonisHaar](#) on Wed, 21 Mar 2018 21:49:49 GMT

[View Forum Message](#) <> [Reply to Message](#)

---

Nomadd schrieb am Wed, 21 March 2018 20:38buttkeis schrieb am Mon, 05 December 2016 08:29Ich würde sagen es handelt sich hierbei um extremen " PARANOIA Haarausfall"

in der Tat.

Für manche Leute fängt eine echte AGA anscheinend erst ab ner Norwood 2-3 an. Aber überall liest man, dass man so früh wie möglich, das Problem angehen sollte. Besser wird es ja eh nicht.

Ich erinnere daran, dass ausnahmslos alle meiner männlichen Familienangehörigen ne prachtvollle Platte haben. Außer natürlich diejenigen, die wesentlich jünger sind.

---

Subject: Aw: Bitte um eure Einschätzung und Tipps zur Fin Einnahme

Posted by [AdonisHaar](#) on Wed, 21 Mar 2018 22:15:48 GMT

[View Forum Message](#) <> [Reply to Message](#)

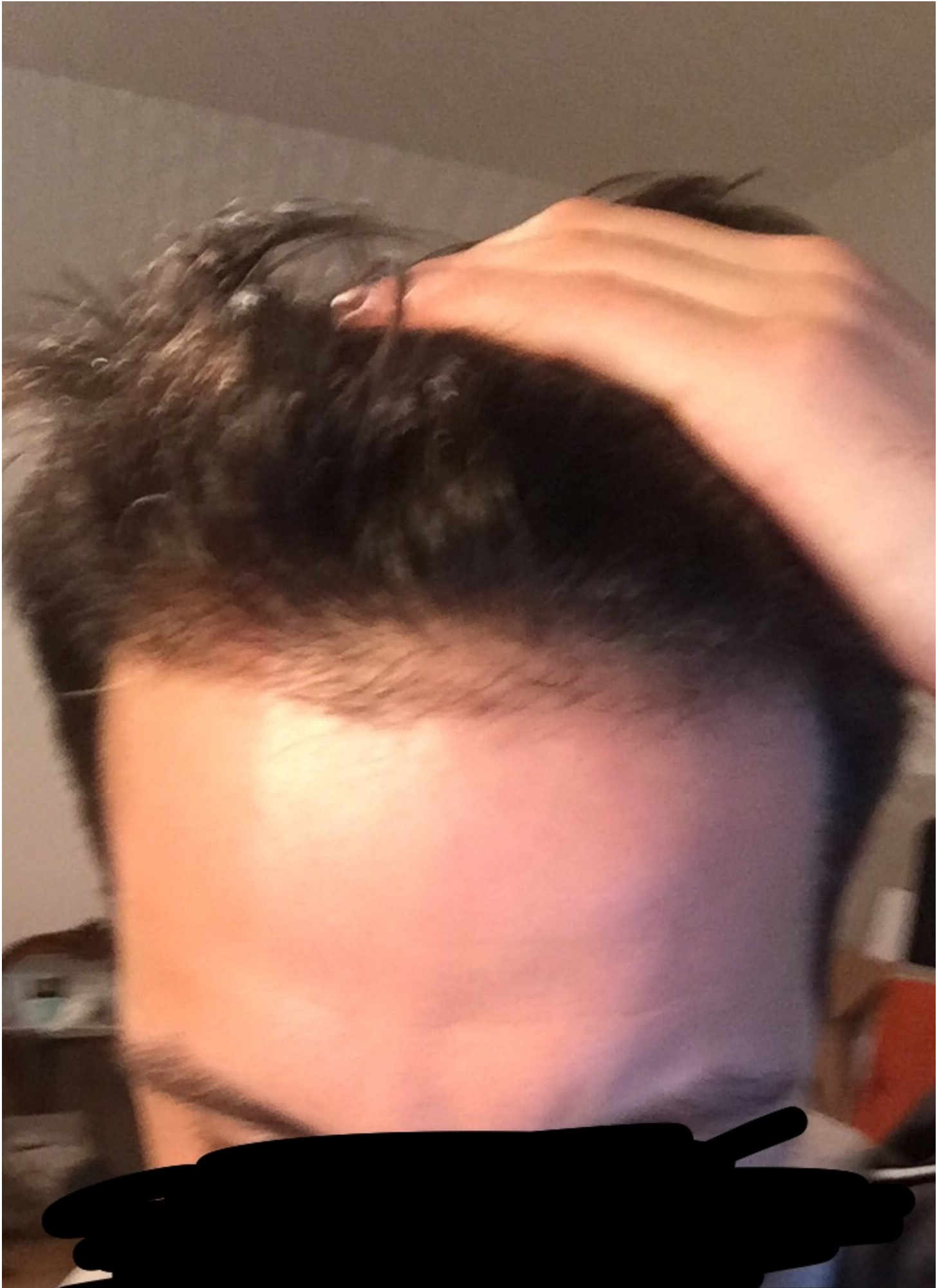
---

Hier noch schnell ein Bild

### File Attachments

---

1) [IMG\\_6896.JPG](#), downloaded 109 times





Subject: Aw: Bitte um eure Einschätzung und Tipps zur Fin Einnahme  
Posted by [AdonisHaar](#) on Wed, 21 Mar 2018 22:16:42 GMT  
[View Forum Message](#) <> [Reply to Message](#)

---

Bild 2

### File Attachments

---

1) [IMG\\_6898.JPG](#), downloaded 109 times



Subject: Aw: Bitte um eure Einschätzung und Tipps zur Fin Einnahme  
Posted by [Nomadd](#) on Wed, 21 Mar 2018 22:19:45 GMT  
[View Forum Message](#) <> [Reply to Message](#)

---

AdonisHaar schrieb am Wed, 21 March 2018 23:16Bild 2  
Sorry... aber

---

Subject: Aw: Bitte um eure Einschätzung und Tipps zur Fin Einnahme  
Posted by [Nomadd](#) on Wed, 21 Mar 2018 22:20:31 GMT  
[View Forum Message](#) <> [Reply to Message](#)

---

AdonisHaar schrieb am Wed, 21 March 2018 22:49Nomadd schrieb am Wed, 21 March 2018 20:38buttkeis schrieb am Mon, 05 December 2016 08:29Ich würde sagen es handelt sich hierbei um extremen " PARANOIA Haarausfall" in der Tat.

Für manche Leute fängt eine echte AGA anscheinend erst ab ner Norwood 2-3 an. Aber überall liest man, dass man so früh wie möglich, das Problem angehen sollte.

Bei dir sieht man nix, was auf beginnende Alopezie schließen ließe. Trink ein Bier und entspann mal (Für deinen NW-0 Status würde ich töten. Solche Haare hatte ich nicht mal als 12jähriger. Und nicht alles ist Haarausfall. Es gibt auch sowas wie 'ne "Mature Hair Line")

---

Subject: Aw: Bitte um eure Einschätzung und Tipps zur Fin Einnahme  
Posted by [Nomadd](#) on Wed, 21 Mar 2018 22:27:39 GMT  
[View Forum Message](#) <> [Reply to Message](#)

---

romue77 schrieb am Sun, 21 January 2018 17:30pacey123 schrieb am Mon, 05 December 2016 18:00Also sein Wirbel sieht auf jedenfall nicht dicht aus und auch die ganze Front zeigt Miniaturisierung, hier im Forum meinen manche leider AGA hat man erst bei NW3 NW3A... Die Miniaturisierung an der Front kann ich ja noch nachvollziehen, aber am Wirbel sehe ich nun wirklich keinerlei Beleg für AGA. Selbst bei meinem fünfjährigen Sohn und einigen von seinen Freunden sehen die Wirbel nicht dichter aus.

Klar, es gibt auch manche Menschen, die von Natur aus eine wahnsinnig hohe Haardichte besitzen, und bei denen man selbst am Wirbel kein bisschen Kopfhaut durchschimmern sehen kann, aber für den Normalfall halte ich das keineswegs.  
Eben!

---