

---

Subject: Haarteil ausschneiden, Passgenauigkeit  
Posted by [rex777](#) on Thu, 26 May 2016 14:11:25 GMT  
[View Forum Message](#) <> [Reply to Message](#)

---

Hallo, habe hier im Forum schon gesucht, auf viele Fragen antworten gefunden, aber auf meine speziellen Fragen noch nicht.

Ich habe mir mein erstes Haarteil zugelegt. Morgen werde ich zum Frisör gehen und mir eine Frisur schneiden lassen. Davor muss ich das Haarteil noch zurechtschneiden. Hierbei habe ich folgende Fragen:

1) Der Haaransatz soll ungefähr so wie auf dem Foto unten aussehen. Was macht mehr Sinn, das Haarteil "gleichmäßig" schneiden (rote Linie) oder mit einem kleinen "Nippel" (grüne Linie)?

2) Ich habe meine Haare schon rasiert, jedoch könnte ich gerade im Bereich hinten noch mehr runter rasieren. So ca. 0,5-1cm, da dieses Haar irgendwie nicht mehr so ganz voll ist. Zumindest nicht mehr so voll wie weiter unten. Habe die Haare hinten auf dem Foto oben links nach oben gelegt. Da sieht man das besser. Wie gleichmäßig müssen die Haaren denn rasiert werden? Sollte der Übergang auf Foto oben rechts noch kantiger und gleichmäßiger sein? Und kann ich auch hier nicht mehr ganz so volles Haar ein bisschen runter rasieren?

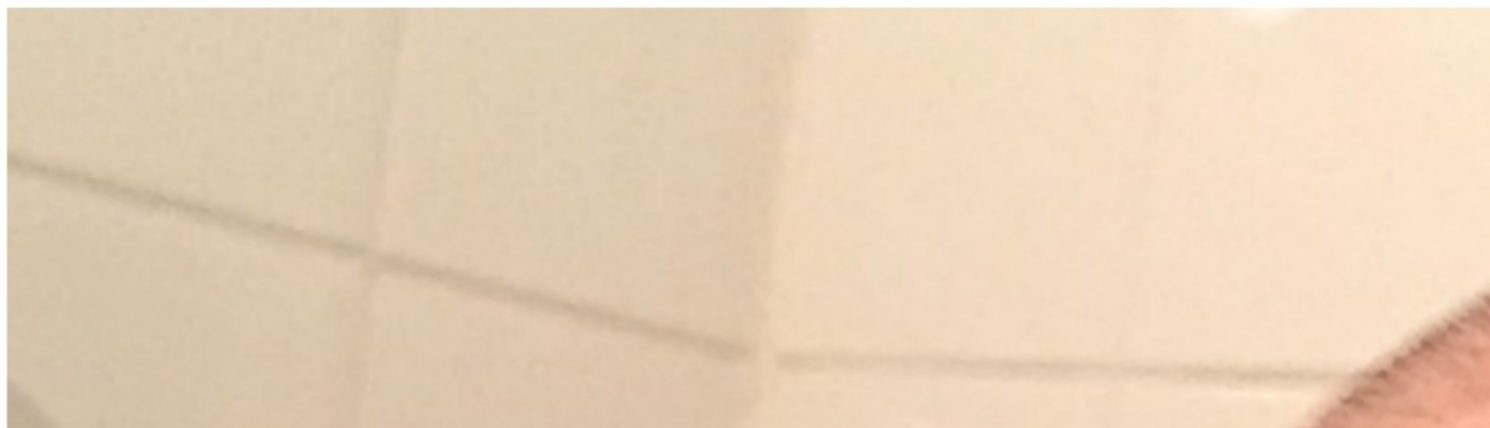
3) Zum Ausschneiden des Haarteils: Wie passgenau muss das denn sein? Ich lege mir Frischhaltefolie über den Kopf, spanne sie und zeichne ich die Haarlinie genau dort ein, wo das Haar anfängt, oder bleibt ein Millimeter Glatze frei? Oder zeichne ich so ein, dass die Haarlinie ein bisschen auf das eigene Haar drauf geht? Und zum Ausschneiden Cuttermesser, Rasierklinge, Schere,...?

Bin dankbar für jede Hilfe. Mache ich mir zu viele Gedanken?

### File Attachments

---

1) [Collage\\_Fotor.jpg](#), downloaded 348 times



Subject: Aw: Haarteil ausschneiden, Passgenauigkeit  
Posted by [zippo030](#) on Fri, 27 May 2016 07:35:20 GMT  
[View Forum Message](#) <> [Reply to Message](#)

---

Hallo rex777,  
lies dir das mal durch! Das beantwortet fast alle deine Fragen!

<https://direkthaar.de/blog/anleitungen/allgemein/basis-eines-toupets-zuschneiden.html>

---

Subject: INFO: Haarteil ausschneiden, Passgenauigkeit - Kommentar  
Posted by [Tolle-und-Locke](#) on Fri, 27 May 2016 07:58:15 GMT  
[View Forum Message](#) <> [Reply to Message](#)

---

zippo030 schrieb am Fri, 27 May 2016 09:35  
lies dir das mal durch! Das beantwortet fast alle deine Fragen!

@all

Dieser Tipp ist sicherlich gut gemeint, kann aber unter Umständen zu einem kleinen Desaster werden, weil dort nicht auf eine spezielle Problematik hingewiesen wird, die auf den Fotos zu erkennen ist. Von daher: Vorsicht walten lassen und wenn möglich sogenannte Stock Pieces meiden.

@rex777

- gleichmäßig, rote Linie
- zu viele Gedanken, beides möglich
- Wenn überschüssiges Material, Hautschere. Wenn Haarsystem an sich, Cutter/Rasierklinge.

Gutes Gelingen!

Mit freundlichen Grüßen,  
Tolle & Locke Team

---

Subject: Aw: Haarteil ausschneiden, Passgenauigkeit  
Posted by [rex777](#) on Sat, 28 May 2016 02:33:13 GMT  
[View Forum Message](#) <> [Reply to Message](#)

---

Danke für die Tipps.

Habe mein Haarteil passgenau ausgeschnitten. Jedoch war die Front viel zu tief. Haarteil weiter nach oben auf den Kopf geschoben und hinten und an den Seiten ein bisschen abrasiert nochmal.

Das Kleben war ein Desaster! 3 mal insgesamt habe ich es versucht. Die Front vom Ghost Bond war weiß. Fest war es auch nicht. Hoffe dass das nicht an meiner Körperchemie liegt. Denke aber nicht. Zum Teil habe ich ein bisschen Eigenhaar überklebt. Also besser das Haarteil so geschnitten haben, dass ein kleiner Spalt zwischen Haarteil und Eigenhaar ist? Wo ich beim nächsten Problem bin: Es ist sehr schwer, das Haarteil alleine aufzuziehen, dass es passt. Ist es ratsam, die Mitte der Front auf der Folie vorne mit einem wasserlöslichen Stift zu markieren? Beim Abnehmen hatte ich den Kleber dann im Haarteil. Und zwar rundherum. Alkohol, Finger, Kamm und warmes Wasser haben Abhilfe geschafft. Hat sehr sehr lange gedauert. Mir schien es, als würde man den Kleber beim Waschen / Rauspulen zum Teil in die Haarsträhnen zu verschmieren. Hoffe die Verfilzungen kriege ich mit einem geeigneten Shampoo raus

Hatte für einige Stunden echt kleine Depressionen: Haarteil will absolut nicht, wie ich es will. Jetzt habe ich eine Mönchsfrisur. Nächster Versuch wird wohl wieder nichts. Werde jetzt erstmal nichts überstürzen und mir wohl noch eine Woche Zeit nehmen, weiter recherchieren und mein Haarteil ggf. noch ein bisschen schneiden, wenn Bedarf besteht. Dann werde ich so lange das Haarteil trocken aufsetzen, bis ich es für meine Verhältnisse perfekt kann. Aufgrund der positiven Erfahrungsberichte und Ergebnisse hier im Forum bin ich recht positiv gestimmt. Aller Anfang ist schwer. Und frustrierend. Bei mir jedenfalls.

---

Subject: Aw: Haarteil ausschneiden, Passgenauigkeit  
Posted by [zippo030](#) on Sat, 28 May 2016 03:35:04 GMT  
[View Forum Message](#) <> [Reply to Message](#)

Hallo rex777,  
wenn ich so deinen Bericht lese, dann fühle ich mich in meine Anfangszeit versetzt! Mir ging es genau so. Aber keine Angst, dass wird von mal zu mal immer besser.  
War der Flüssigkleber weiß, als du das Haarteil aufgesetzt hast? Dann hast du ihn nicht lange genug trocknen lassen!!  
Es ist auch einfacher, wenn du an der Seite und hinten mit Taps verklebst und dann die Front mit Flüssigkleber.  
Auf keinen Fall solltest du einen Spalt zwischen Haarteil und Eigenhaar lassen.  
Wenn ich deinen Bericht lese, denke ich auch, dass zu viel Kleber aufgetragen hast!  
Also, nicht aufgeben. Es wird bei jedem neuen Versuch besser und besser.

---

Subject: Aw: Haarteil ausschneiden, Passgenauigkeit  
Posted by [rex777](#) on Tue, 31 May 2016 13:08:07 GMT  
[View Forum Message](#) <> [Reply to Message](#)

zippo030 schrieb am Sat, 28 May 2016 05:35  
Hallo rex777,  
wenn ich so deinen Bericht lese, dann fühle ich mich in meine Anfangszeit versetzt! Mir ging es genau so. Aber keine Angst, dass wird von mal zu mal immer besser.  
War der Flüssigkleber weiß, als du das Haarteil aufgesetzt hast? Dann hast du ihn nicht lange

genug trocknen lassen!!

Es ist auch einfacher,wenn du an der Seite und hinten mit Taps verklebst und dann die Front mit Flüssigkleber.

Auf keinen Fall solltest du einen Spalt zwischen Haarteil und Eigenhaar lassen.

Wenn ich deinen Bericht lese,denke ich auch.dass zu viel Kleber aufgetragen hast!

Also,nicht aufgeben. Es wird bei jedem neuen Versuch besser und besser.

Danke für deine Antwort. Das stimmt mich positiv. Stimmt, ich habe das Haarteil verklebt, als der Kleber noch weiß war. Aber das ist doch ein schmaler Grat, wenn man keinen Spalt beim Verkleben lässt und das Eigenhaar dabei auch nicht berührt.

Kannst du Tapes empfehlen? Gibt ja unzählige...

---

Subject: Aw: Haarteil ausschneiden, Passgenauigkeit  
Posted by [zippo030](#) on Tue, 31 May 2016 14:53:57 GMT

[View Forum Message](#) <> [Reply to Message](#)

Ja und da kommt wohl schon das nächste Problem auf dich zu....

Da wird dir nichts anderes übrig bleiben,als zu probieren.

Die Klebestreifen sollten ja ungefähr genau so lange halten,wie der Flüssigkleber!

Ich benutze Ulta Hold Minis.Das sind für mich mit Abstand die besten. Du klebst sie an den Seiten und hinten auf. Dann legst du das Teil auf und positionierst es. Mit einer Hand hältst du das HT fest und mit der anderen entfernst du die Schutzfolie und drückst es fest.Wenn du damit fertig bist,markierst du deine Haarlinie,klappst die Front nach oben und streichst den Flüssigkleber auf. Und warte ruhig 30-40 min bis du die Front andrückst.

Vielleicht solltest du dir überlegen,sogar das komplette Haarteil mit Tap 's zu verkleben. Da fällt die Reinigung auf alle Fälle einfacher aus.Ich denke ,du hast dir ein Teil von der Stange gekauft.

Bei deiner nächsten Bestellung solltest du dir überlegen,eins nach Maß zu bestellen.

Und denke mal darüber nach eins mit PU Rand zu nehmen.

So,das hört sich alles kompliziert an, aber mit etwas Übung hast du das sehr schnell drauf.

---

Subject: INFO: Flüssigkleber - Kommentar  
Posted by [Tolle-und-Locke](#) on Tue, 31 May 2016 15:05:30 GMT

[View Forum Message](#) <> [Reply to Message](#)

zippo030 schrieb am Tue, 31 May 2016 16:53

... und streichst den Flüssigkleber auf. Und warte ruhig 30-40 min bis du die Front andrückst.

Hast Du Dich verschrieben? 30 bis 40 Minuten stimmt sicherlich nicht.

Mit freundlichen Grüßen,  
Tolle & Locke Team

---

---

Subject: Aw: Haarteil ausschneiden, Passgenauigkeit  
Posted by [zippo030](#) on Tue, 31 May 2016 16:20:59 GMT  
[View Forum Message](#) <> [Reply to Message](#)

---

ups,da war ich wohl schon mit den Gedanken beim Abendbrot !  
Eine genaue Trockenzeit gibt es ja nicht.  
Also,wenn der aufgetragene Kleber komplett von weiß nach farblos gewechselt hat,dann ist er trocken.

@ Tolle-und-Locke  
Auf einen Fehler hinweisen ist ja schön und gut. Du hättest ihn ja auch gleich korrigieren können.

---

---

Subject: INFO: Beiträge korrigieren - Kommentar  
Posted by [Tolle-und-Locke](#) on Tue, 31 May 2016 17:01:32 GMT  
[View Forum Message](#) <> [Reply to Message](#)

---

zippo030 schrieb am Tue, 31 May 2016 18:20  
@ Tolle-und-Locke  
Auf einen Fehler hinweisen ist ja schön und gut. Du hättest ihn ja auch gleich korrigieren können.

Nein, das ist technisch doch gar nicht möglich. Wir können Deine Beiträge nicht korrigieren/editieren. Deswegen haben wir ja auf den Sachverhalt hingewiesen.

Mit freundlichen Grüßen,  
Tolle & Locke Team

---

---

Subject: Aw: Haarteil ausschneiden, Passgenauigkeit  
Posted by [rex777](#) on Wed, 01 Jun 2016 00:02:48 GMT  
[View Forum Message](#) <> [Reply to Message](#)

---

zippo030 schrieb am Tue, 31 May 2016 16:53Ja und da kommt wohl schon das nächste Problem auf dich zu....  
Da wird dir nichts anderes übrig bleiben,als zu probieren.  
Die Klebestreifen sollten ja ungefähr genau so lange halten,wie der Flüssigkleber!  
Ich benutze Ulta Hold Minis.Das sind für mich mit Abstand die besten. Du klebst sie an den Seiten und hinten auf. Dann legst du das Teil auf und positionierst es. Mit einer Hand hältst du das HT fest und mit der anderen entfernst du die Schutzfolie und drückst es fest.Wenn du damit

fertig bist,markiest du deine Haarlinie,klappst die Front nach oben und streichst den Flüssigkleber auf. Und warte ruhig 30-40 min bis du die Front andrückst.  
Vielleicht solltest du dir überlegen,sogar das komplette Haarteil mit Tap 's zu verkleben. Da fällt die Reinigung auf alle Fälle einfacher aus.Ich denke ,du hast dir ein Teil von der Stange gekauft.

Bei deiner nächsten Bestellung solltest du dir überlegen,eins nach Maß zu bestellen.  
Und denke mal darüber nach eins mit PU Rand zu nehmen.  
So,das hört sich alles kompliziert an, aber mit etwas Übung hast du das sehr schnell drauf.

Und die Ultra Hold Minis sind auch für Folien-Haarteile geeignet? Dass die keine Winkelform haben ist auch ok?

Genau, ist erstmal ein Stockpiece. Mal sehen, wie ich damit zurechtkomme. Danach kann ich mich immer noch entscheiden weiteres Stockpiece, Maßteil oder gar keins mehr =)

---

Subject: Aw: Haarteil ausschneiden, Passgenauigkeit  
Posted by [zippo030](#) on Wed, 01 Jun 2016 04:13:47 GMT  
[View Forum Message](#) <> [Reply to Message](#)

Die Minis gibt es auch mit leichter Rundung.Und wenn du eine kleine Lücke zwischen den Klebestreifen lässt,ist das auch kein Problem.  
Beim Folie HT kannst du den Flüssigkleber auf die Basis auftragen.  
Und wenn du deine Kopfhaut vor dem verkleben mit Alkohol einsprühst,hast du noch ein paar Sekunden,um das Teil zu positionieren.

---

Subject: Aw: Haarteil ausschneiden, Passgenauigkeit  
Posted by [Jürgen87](#) on Wed, 01 Jun 2016 07:59:01 GMT  
[View Forum Message](#) <> [Reply to Message](#)

Kauf dir einfach eine Auswahl an verschiedenen Klebestreifen und Marken. Kosten nicht die Welt und man muss da selber ausprobieren welche die besten für einen sind.  
Da du ein Folienhaarteil hast, kann ich aber nichts zu der Kompatibilität sagen, ich kann nur von "normalen" Lace sprechen.

Dann kannst du immer noch mit etwas Geschick die Dinger auf dein Haarteil zuschneiden, dann ist das anbringen auch wesentlich leichter. Sprühe die Kopfhaut nicht mit Alkohol ein, sondern mit Wasser. Dann kannst du noch eine Zeit lang justieren.

Ich habe außerdem Klebestreifen benutzt + 1 -2 Tropfen Flüssigkleber an der Front, damit es wirklich granatenfest hält. War für mich die mit Abstand beste Lösung.