

---

Subject: Was soll ich nur tun

Posted by [Löffli444](#) on Fri, 25 Mar 2016 18:02:57 GMT

[View Forum Message](#) <> [Reply to Message](#)

---

Hallo :/ [leider viel Text aber bitte bitte lest ihn euch durch ich hoffe sehr auf Hilfe] bin momentan einfach nur noch endlos traurig, seit Anfang Februar, habe ich festgestellt, dass mein Ansatz immer dünner wurde und ich weiß nicht woran es lag. Ich habe sämtliche Shampoos mit Silikonen weggeschmissen. Da ich sowieso einen Termin beim Frauenarzt hatte, wollte ich abwarten. Dazu muss ich sagen, dass ich keinen Haarausfall zu dem Zeitpunkt hatte, im Gegenteil, ich habe weniger Haare als mein Freund verloren, lediglich nach den Haare waschen verlor ich vielleicht max. 20 Stück. Nun, ich redete mit meiner Frauenärztin, und sie verschrieb mir eine neue Antibabypille. Sehr zu leiden für mich, denn ich nahm die Dienovel 2,5 Jahre und finde sie nach wie vor super. Nun nehme ich seit einer Woche die Pille "Zoely". Eigentlich vertrug ich bislang jede Pille, aber diese macht mir nun seit den 7 Tagen Kummer. Ich habe schlechte Laune und nun verliere ich wirklich deutlich mehr Haare als sonst. Na klar, muss ich abwarten und an sich sind 20 Haare in der Bürste nach jeden bürsten nicht traumatisch, aber ich habe vorher in der Bürste wenn dann, 5 Haare mal verloren, zumal ich immer sehr sehr dicke Haare hatte oder habe, meine Eltern oder Großeltern litten auch nie an erblich bedingten Haarausfall, im Gegenteil unsere Haare wachsen enorm auch von der Masse betrachtet. Ich habe so dicke Haare, dass ein einfacher Haargummi nie ausreicht, sie zu halten.

Ich war Mittwoch beim Blut abnehmen und nun wird mir in einer Woche gesagt wie die Ergebnisse sind. Schließlich könnte es ein Mangel sein. Selbst Vitamin D lasse ich untersuchen, koste es was wolle. Ich weiß nur nicht mehr weiter. Noch nie hatte ich einen so lichten Ansatz wie jetzt, obwohl ich an Stress gewöhnt bin und das super wegstecke. Ich bin von der Grippe verschont worden, was zeigt das mein Immunsystem auch "super" ist. Kennt denn jemand das Problem? Bislang war ich immer Kerngesund und früher waren die Blutwerte einwandfrei, wodurch ich mir denke, dass es diesmal wieder so ist. Allgemein fühlte ich mich (vor Beginn dieser neuen Pille) grandios! Selbst gerade, obwohl ich manchmal die Welt auseinander reißen könnte (Laut Nebenwirkungen ist es normal das man Stimmungsschwankungen bei der Zoely bekommt). Bitte bitte helft mir, es ist vielleicht kein Beinbruch, aber es macht mich tod traurig was da gerade auf meinen Kopf passiert.

Das krasse ist, dass ich gerade das Koffeinshampoo von schwarzkopf benutze, aber mein Pony dadurch unkämbar wird. Im Gegenteil meine Haare werden sehr trocken.

Die Haare die ausfallen, haben übrigens keine Haarwurzel..manchmal find ich auch einfach nur wie eine Art Spitze bzw Ansatzlöckchen.

Wenn jemand mor vielleicht helfen könnte, würde ich auch Fotos hochladen um zu schauen, ihr kennt euch da ja etwas besser aus als ich. Bitte bitte helft mir ich bin so lange auf der Suche nach Hilfe und springe von Forum zu Forum und niemand meldet sich wirklich drauf.

Für kommende Antworten bedanke ich mich schon mal recht herzlich.

---

---

Subject: Aw: Was soll ich nur tun

Posted by [Löffli444](#) on Fri, 25 Mar 2016 18:16:16 GMT

[View Forum Message](#) <> [Reply to Message](#)

---

Wie angekündigt Fotos meiner Haare

Übrigens.. oben links seht ihr meine Haare von vor 1/1/2 Jahren, und da habe ich sie regelmäßig gefärbt (was ich nun seid einen Jahr nicht mehr mache!)

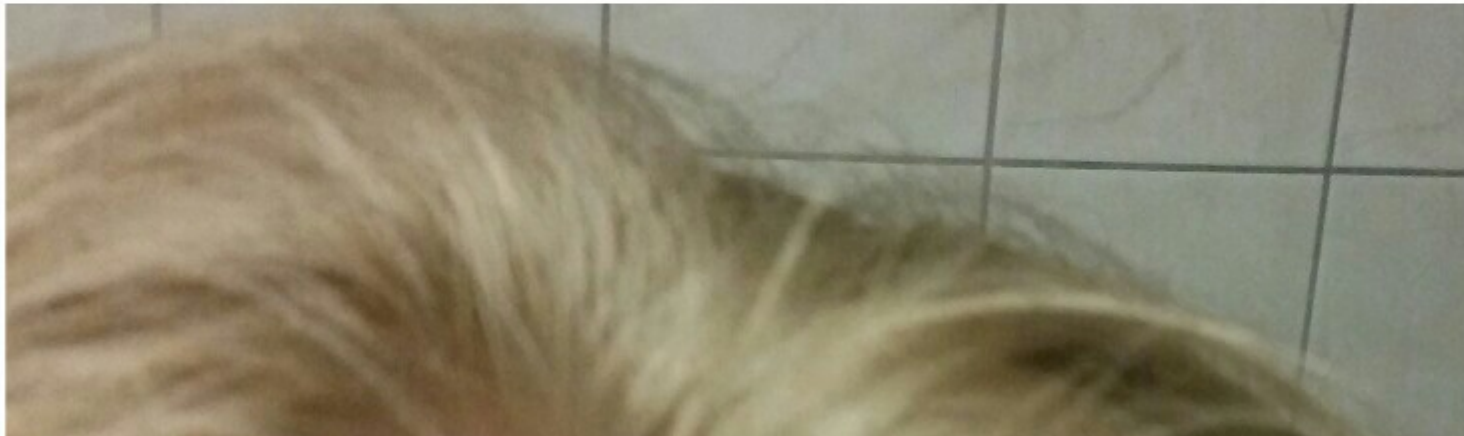
Bitte bitte helft mir und sagt was zu meiner Situation

P.s. meine Haare sind nur am Ansatz so fettig und so dünn geworden. Sonst habe ich dickeS und volles Haar nach wie vor

### File Attachments

---

1) [PicsArt\\_03-25-07.13.36.jpg](#), downloaded 347 times



Subject: Aw: Was soll ich nur tun  
Posted by [pilos](#) on Fri, 25 Mar 2016 22:21:27 GMT  
[View Forum Message](#) <> [Reply to Message](#)

---

Zoely ist gar nicht mal so schlecht...es ist auch kein künstliches estradiol sondern ein naturidentisches

und nach 7 tage können keine haare ausfallen

---

Subject: Aw: Was soll ich nur tun  
Posted by [Löffli444](#) on Sat, 26 Mar 2016 08:07:59 GMT  
[View Forum Message](#) <> [Reply to Message](#)

---

Ehrlich gesagt kann ich es mir auch nicht erklären, aber vorher hatte ich wirklich keine bis max. 10 Haare in der Bürste und nun ist es eindeutig mehr!  
Ich verliere nun wirklich hin und wieder Haare.  
Meist liegen sie auf der Schulter, bzw fahre ich durch die Haare kommen ein zwei mit raus.  
Was mich so beunruhigt, ist das es eben kleinere dünnere Haare sind. Erst dachte ich es sind Spitzen, aber die sind gerade und dicker. Die Haare die ich meist herausziehe, sind so dünn und eher in einer Art Wellenform, wie Ansatzhaar

---

Subject: Aw: Was soll ich nur tun  
Posted by [pilos](#) on Sat, 26 Mar 2016 11:14:01 GMT  
[View Forum Message](#) <> [Reply to Message](#)

---

nur auf die zahl zu schauen ist nicht wirklich hilfreich

[http://www.alopezie.de/fud/index.php/m/194744/#msg\\_194744](http://www.alopezie.de/fud/index.php/m/194744/#msg_194744)

jeden monat 1 bild machen und vergleichen hilft mehr

Subject: Aw: Was soll ich nur tun  
Posted by [Löffli444](#) on Sat, 26 Mar 2016 14:05:50 GMT  
[View Forum Message](#) <> [Reply to Message](#)

---

Ok Danke ./ werde es einfach mal so beherzigen

---