
Subject: Ghe / Mature Hairline?

Posted by [IchBinAmEnde](#) on Fri, 11 Mar 2016 14:11:18 GMT

[View Forum Message](#) <> [Reply to Message](#)

Moin

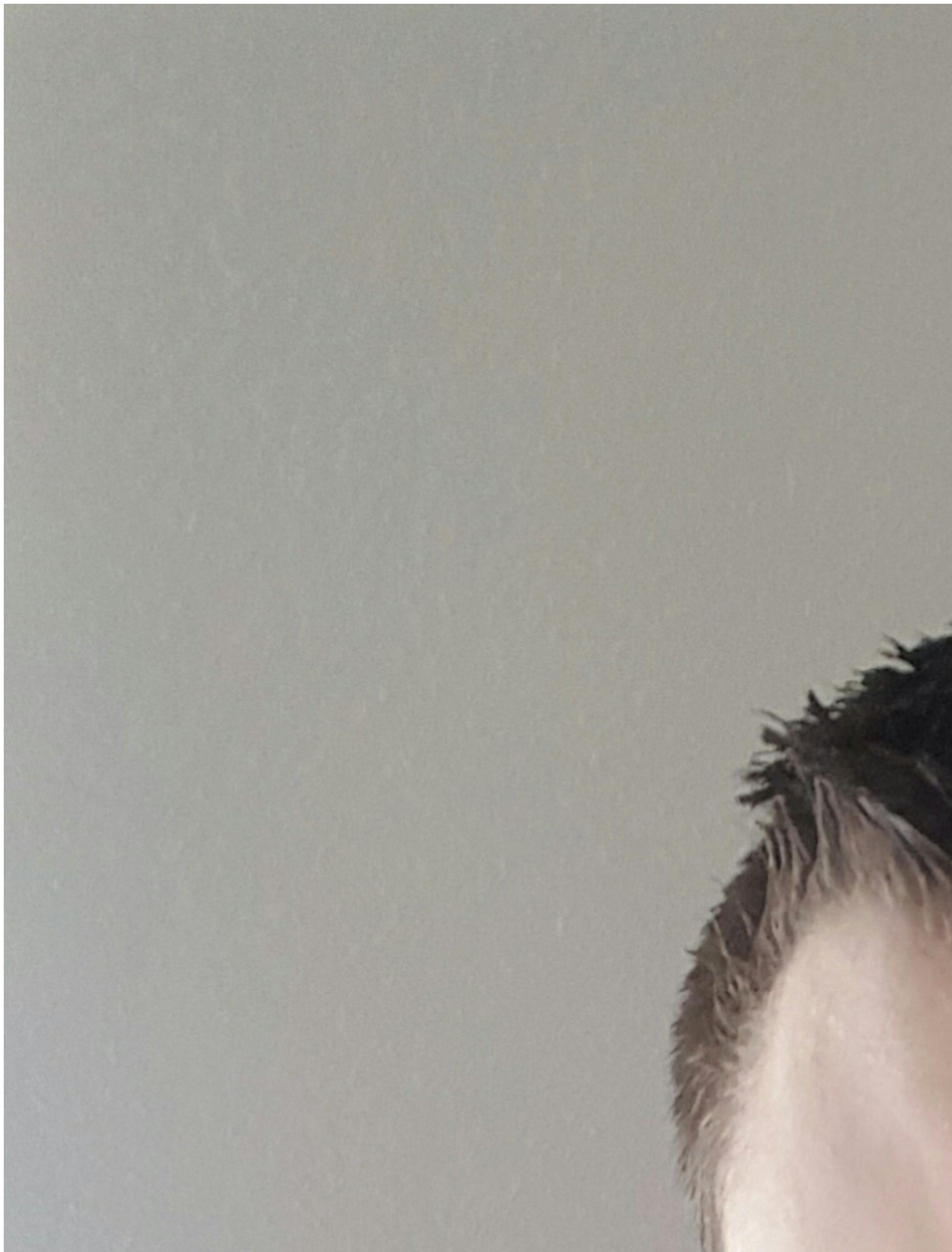
Die meisten kennen mich ja schon , 19 Jahre Alt und Verdacht auf Aga nach Ludwig.

Aber bei dem Ludwigmuster bleiben die Ghe doch verschont oder nicht?

Naja seht ihr da Ghes?

File Attachments

1) [2016-03-11_15.07.30.jpg](#), downloaded 487 times



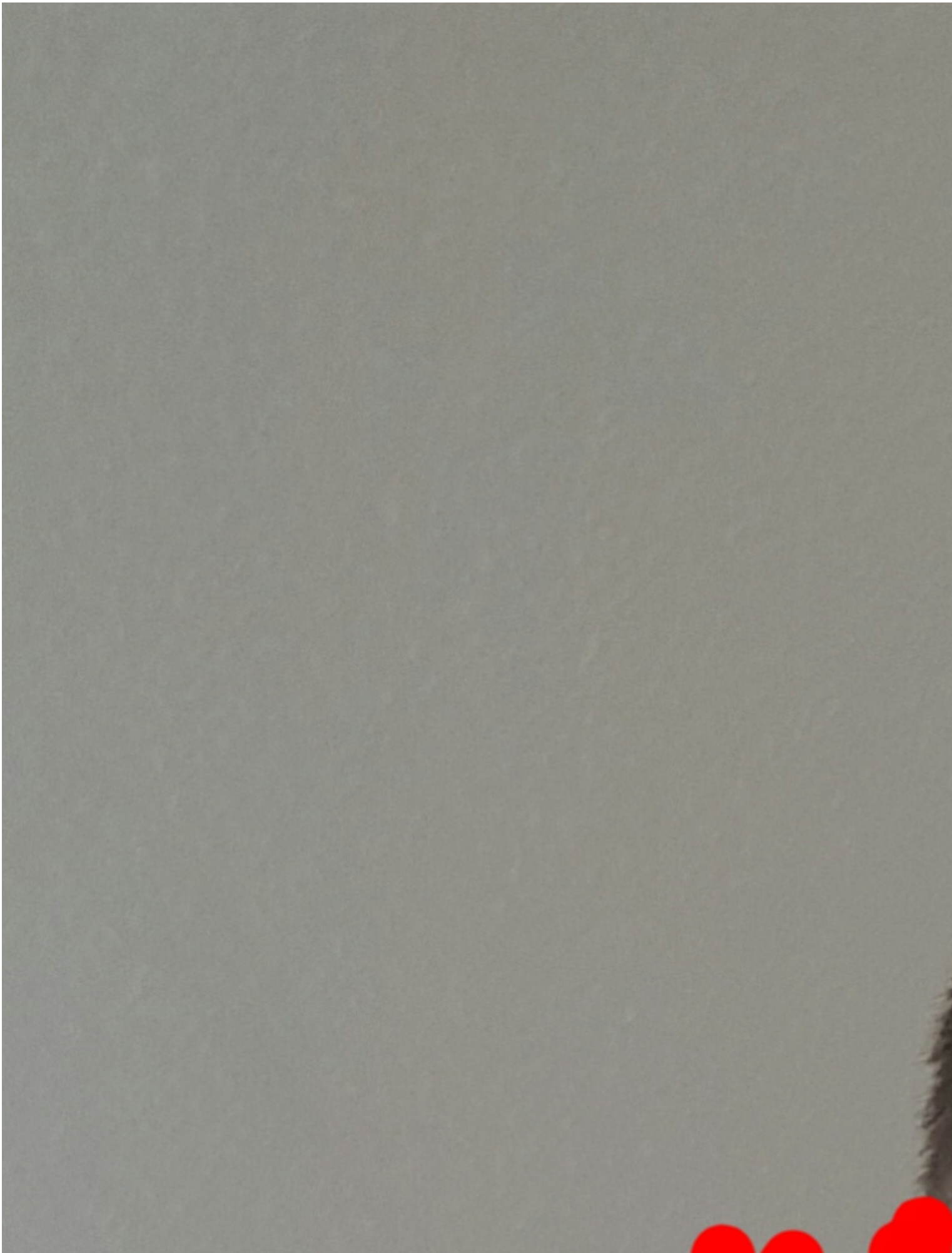
Subject: Aw: Ghe / Mature Hairline?

Posted by [IchBinAmEnde](#) on Fri, 11 Mar 2016 14:11:59 GMT

[View Forum Message](#) <> [Reply to Message](#)

File Attachments

1) [2016-03-11_15.09.12.jpg](#), downloaded 371 times



Subject: Aw: Ghe / Mature Hairline?

Posted by [IchBinAmEnde](#) on Fri, 11 Mar 2016 14:12:39 GMT

[View Forum Message](#) <> [Reply to Message](#)

File Attachments

1) [2016-03-11_15.08.27.jpg](#), downloaded 385 times



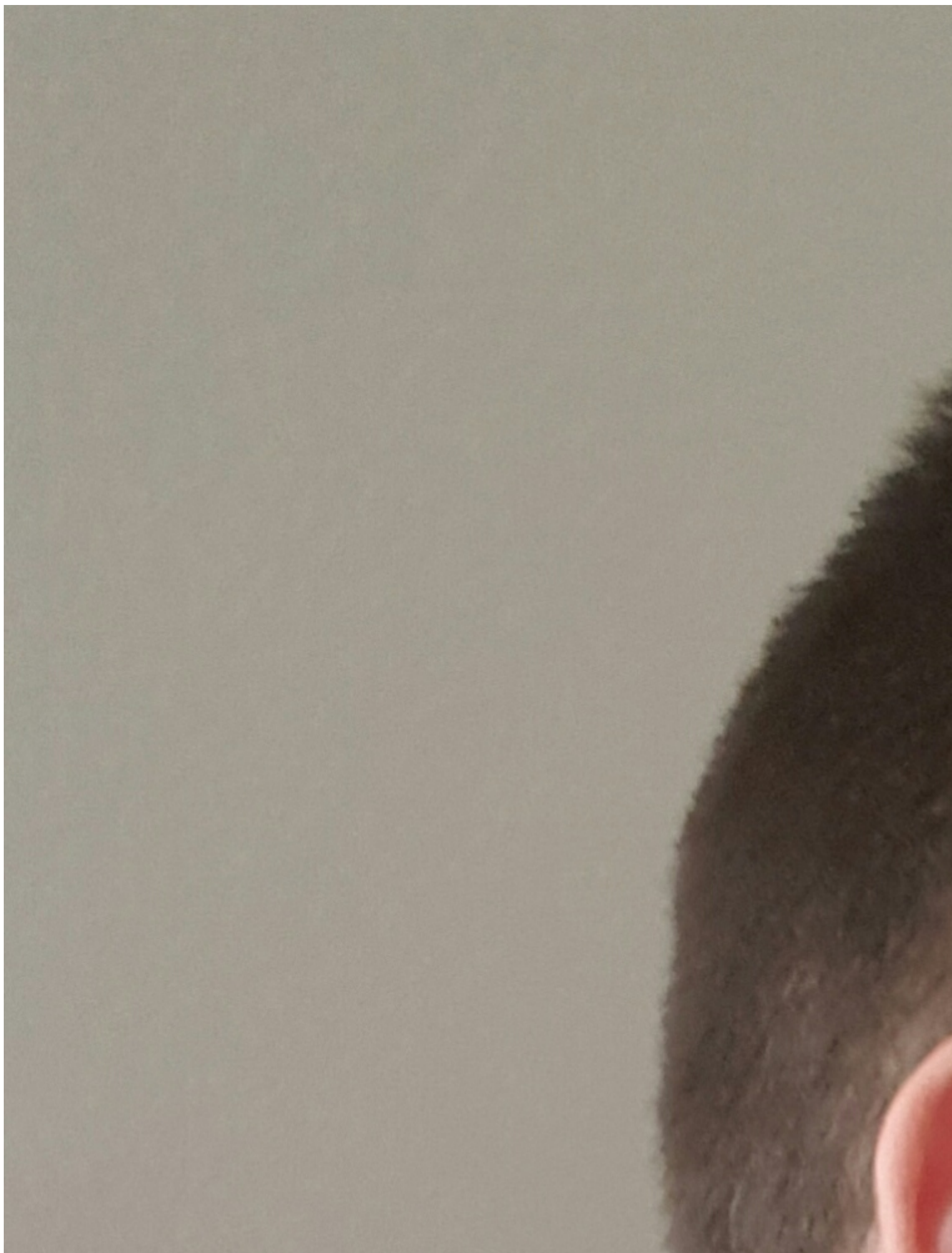
Subject: Aw: Ghe / Mature Hairline?

Posted by [IchBinAmEnde](#) on Fri, 11 Mar 2016 14:18:11 GMT

[View Forum Message](#) <> [Reply to Message](#)

File Attachments

1) [2016-03-11_15.16.53.jpg](#), downloaded 276 times



Subject: Aw: Ghe / Mature Hairline?
Posted by [Ryder89](#) on Fri, 11 Mar 2016 14:18:53 GMT
[View Forum Message](#) <> [Reply to Message](#)

Also auf den Bildern die du gerade rein gestellt hast ist absolut nichts zu sehen von AGA... Ganz normale Haarlinie mit vollem Haar!

Subject: Aw: Ghe / Mature Hairline?
Posted by [IchBinAmEnde](#) on Fri, 11 Mar 2016 14:19:51 GMT
[View Forum Message](#) <> [Reply to Message](#)

Ryder89 schrieb am Fri, 11 March 2016 15:18Also auf den Bildern die du gerade rein gestellt hast ist absolut nichts zu sehen von AGA... Ganz normale Haarlinie mit vollem Haar!

Jop , Dank Fin , sah vor nem Jahr anders aus^^ , Ausserdem siehst du dort kein Bild von meinem Hinterkopf , Oberkopf , sondern nur Ghe /Seiten die nie ein Problem waren

Subject: Aw: Ghe / Mature Hairline?
Posted by [Ryder89](#) on Fri, 11 Mar 2016 14:21:27 GMT
[View Forum Message](#) <> [Reply to Message](#)

Naja dann würd ich mich jetzt aus dem Forum verabschieden und wieder kommen sollte es in Zukunft eventuell mal anders ausschauen!

Subject: Aw: Ghe / Mature Hairline?
Posted by [Yes No](#) on Fri, 11 Mar 2016 14:32:35 GMT
[View Forum Message](#) <> [Reply to Message](#)

IchBinAmEnde schrieb am Fri, 11 March 2016 15:11
Naja seht ihr da Ghes?
Yes.
Klar Ghe; noch nicht soo schlimm aber.

Subject: Aw: Ghe / Mature Hairline?
Posted by [Ryder89](#) on Fri, 11 Mar 2016 14:54:53 GMT
[View Forum Message](#) <> [Reply to Message](#)

Naja definiere GHE... Wie soll denn der Übergang aussehen? komplett gerade haben die

wenigsten und einen runden Haaransatz haben meistens Frauen! Ich würde den ganz normalen Übergang nicht als GHE definieren...

Subject: Aw: Ghe / Mature Hairline?
Posted by [Winterfell](#) on Fri, 11 Mar 2016 15:19:56 GMT
[View Forum Message](#) <> [Reply to Message](#)

Und wenn man mal dabei bedenkt, dass eher westliche/nordische Typen von Natur aus eine hohe Stirn und "Geheimratsecken" haben. Sieht für mich ganz normal aus.

Subject: Aw: Ghe / Mature Hairline?
Posted by [Yes No](#) on Fri, 11 Mar 2016 15:26:56 GMT
[View Forum Message](#) <> [Reply to Message](#)

Ryder89 schrieb am Fri, 11 March 2016 15:54Ich würde den ganz normalen Übergang nicht als GHE definieren...
M.E. ist es ein klein wenig mehr als normal. Er ist ja auch erst 19. Vllt kann er zum Vergleich ein einigermaßen Bild vom Anfang seiner Mitgliedschaft hier zeigen.
Wenn AGA in der Familie ist, sind seine Chancen auf AGA sehr konkret.

Subject: Aw: Ghe / Mature Hairline?
Posted by [IchBinAmEnde](#) on Fri, 11 Mar 2016 15:55:35 GMT
[View Forum Message](#) <> [Reply to Message](#)

Februar 2013

File Attachments

1) [Screenshot_2016-03-11-16-54-59.png](#), downloaded 270 times



Subject: Aw: Ghe / Mature Hairline?

Posted by [IchBinAmEnde](#) on Fri, 11 Mar 2016 15:57:15 GMT

[View Forum Message](#) <> [Reply to Message](#)

Winterfell schrieb am Fri, 11 March 2016 16:19Und wenn man mal dabei bedenkt, dass eher westliche/nordische Typen von Natur aus eine hohe Stirn und "Geheimratsecken" haben. Sieht für mich ganz normal aus.

Bin aber kein Nordischer Typ ^^

Subject: Aw: Ghe / Mature Hairline?

Posted by [Winterfell](#) on Fri, 11 Mar 2016 15:59:55 GMT

[View Forum Message](#) <> [Reply to Message](#)

Hellhäutig, westlich und europid auf jeden Fall, also von daher...

Subject: Aw: Ghe / Mature Hairline?

Posted by [Shibalnu](#) on Fri, 11 Mar 2016 18:35:29 GMT

[View Forum Message](#) <> [Reply to Message](#)

sehe zwischen 2013 und heute kein unterschied

Subject: Aw: Ghe / Mature Hairline?

Posted by [IchBinAmEnde](#) on Fri, 11 Mar 2016 19:23:05 GMT

[View Forum Message](#) <> [Reply to Message](#)

Ok danke

Ghes fehlen mir jetzt noch^^
