

Hallo zusammen,  
habe schon seit längerem hier mitgelesen und bin jetzt neu hier angemeldet.  
Möchte mich kurz vorstellen, werde dieses Jahr 20 Jahre alt und mir fallen eigentlich schon seit der frühen Jugend Haare aus, allerdings habe ich erst mit 17 bemerkt, dass ich langsam GHE bekomme.  
In meiner Familie sieht es eigentlich relativ gut aus, mein Vater mit 50 GHE NW3 vielleicht ohne Tonsur. Beide Großväter bis ins hohe Alter mit Haaren, Onkels auch alle mit gutem Status. Bei mir ist es noch nicht sooo extrem weshalb ich unsicher bin ob ich etwas unternehmen soll oder einfach auf den Rat meines Vaters vertrauen sollte (bei ihm war es in dem Alter angeblich genauso und ist wie gesagt ziemlich gut verlaufen), Tonsur habe ich noch keine, kann ja auch nur bei GHE bleiben oder?  
Insgesamt habe ich sehr dichtes, dickes und volles dunkles Haar. Als mir die GHE auffielen, hab ich mir vorne den Ansatz minimal abrasiert, vielleicht so 0,3 cm aber auch deshalb weil ich generell einen etwas spitzeren Haaransatz habe. Achja ich finde die rechte Seite ist noch ziemlich stabil, da sieht man kaum etwas, links sieht es schon nicht mehr so gut aus  
Naja lange Rede kurzer Sinn, was meint ihr?  
Danke schon mal.

hier die rechte Seite

---

### File Attachments

1) [2016-01-12\\_21.59.36.jpg](#), downloaded 395 times



---

Subject: Aw: Haarausfall mit 19, eure Meinung bitte  
Posted by [Johnny\\_D](#) on Tue, 12 Jan 2016 21:24:10 GMT  
[View Forum Message](#) <> [Reply to Message](#)

---

links

---

#### File Attachments

1) [2016-01-12 22.00.41.jpg](#), downloaded 393 times



---

Subject: Aw: Haarausfall mit 19, eure Meinung bitte  
Posted by [Johnny\\_D](#) on Tue, 12 Jan 2016 21:25:02 GMT  
[View Forum Message](#) <> [Reply to Message](#)

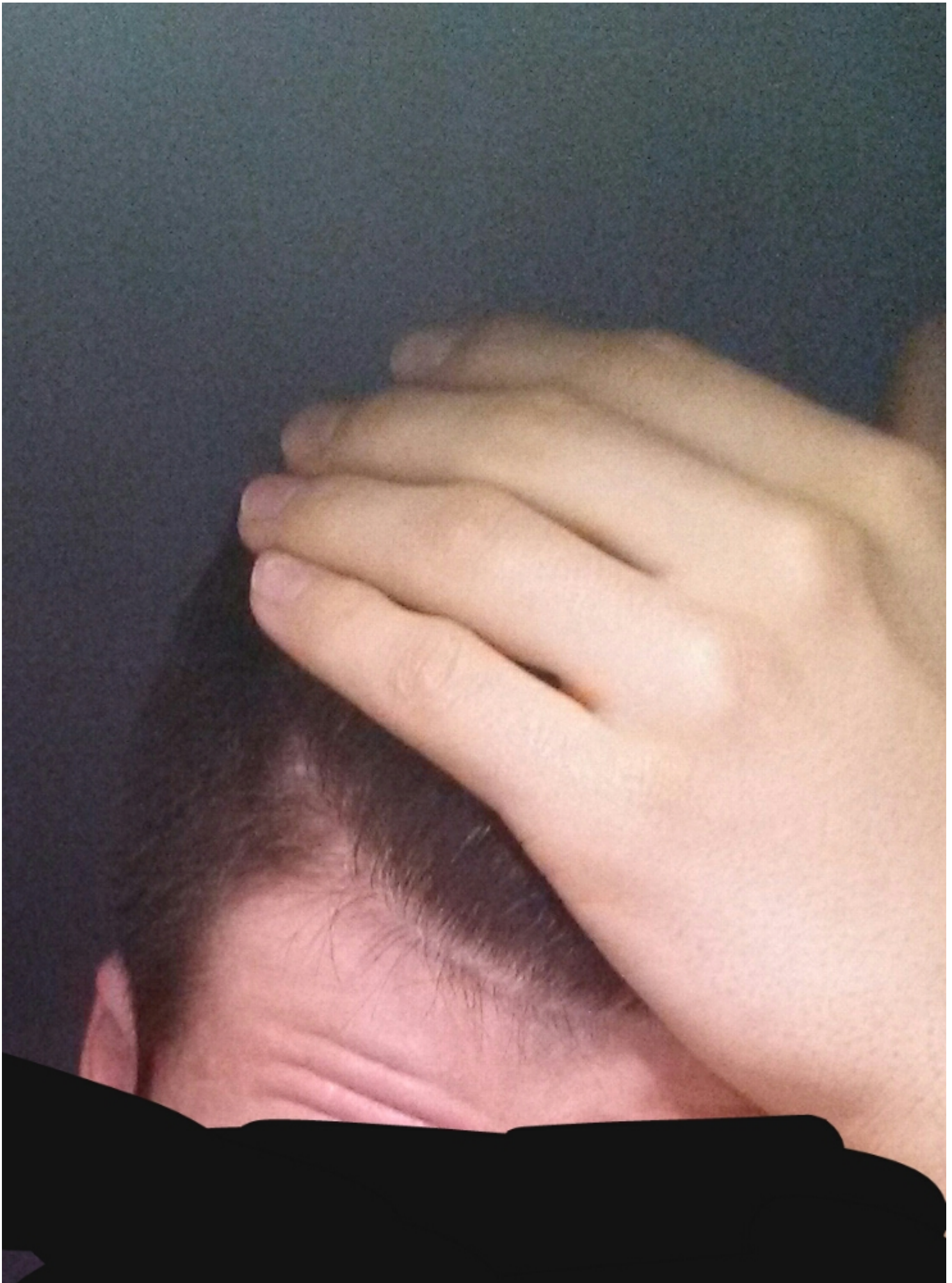
---

nochmal rechte GHE

---

#### File Attachments

1) [2016-01-12\\_22.03.04.jpg](#), downloaded 372 times



Subject: Aw: Haarausfall mit 19, eure Meinung bitte  
Posted by [Johnny\\_D](#) on Tue, 12 Jan 2016 21:25:55 GMT  
[View Forum Message](#) <> [Reply to Message](#)

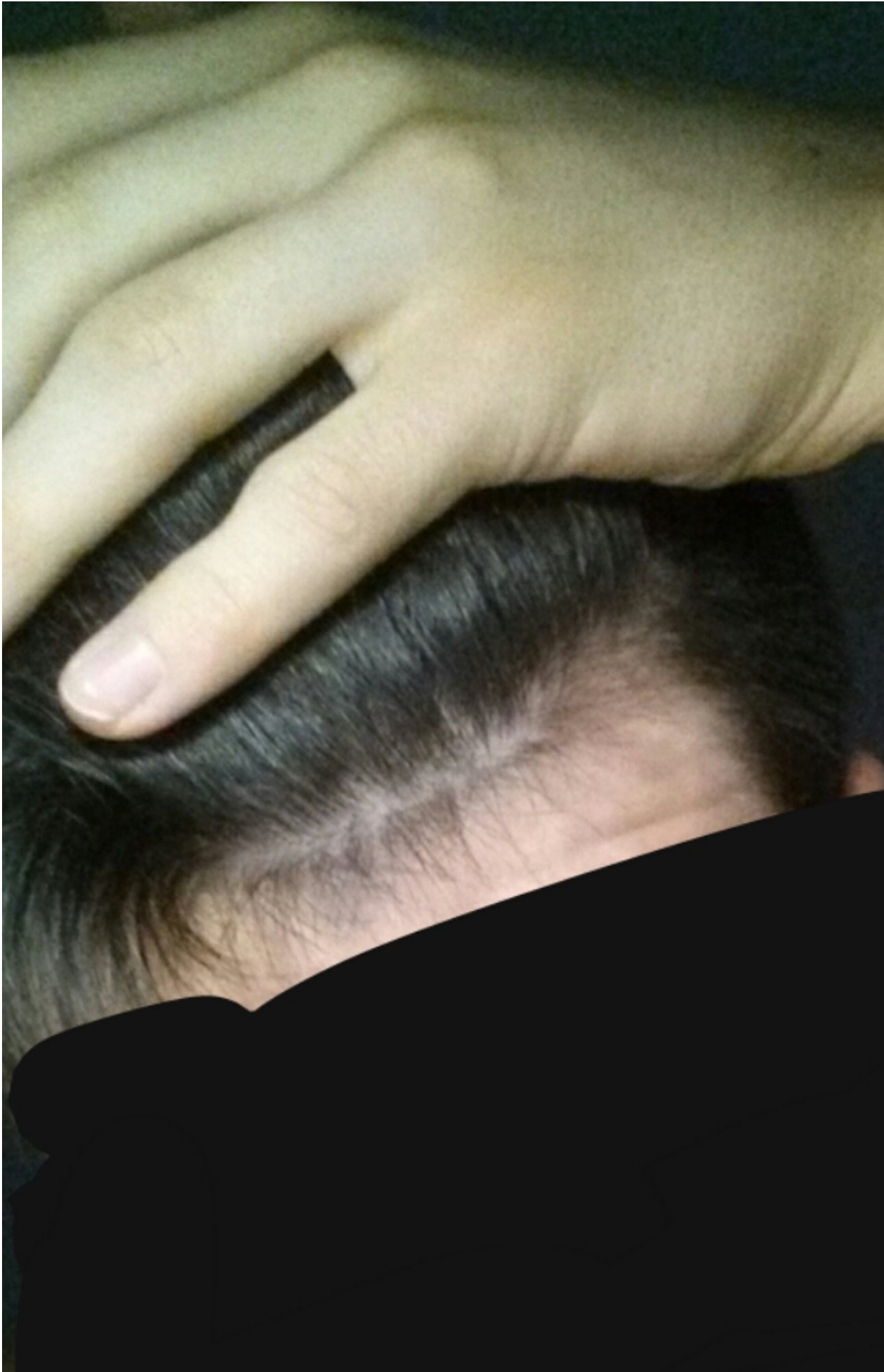
---

und nochmal die linke GHE

### File Attachments

---

1) [2016-01-12 22.02.03.jpg](#), downloaded 374 times



Subject: Aw: Haarausfall mit 19, eure Meinung bitte  
Posted by [Obes89](#) on Tue, 12 Jan 2016 21:26:49 GMT  
[View Forum Message](#) <> [Reply to Message](#)

---

Finde das sieht eigentlich sehr normal aus. Wie es halt aussieht wenn man die haare nach hinten zieht. Immer noch sehr voll, auch im Bereich der GHE. Aber vll. kannst du noch mal Bilder in einem anderen Licht machen.

Edit: Auf dem letzten Bild sieht man es besser und das sieht für mich sehr gut aus. Volle Haare und meiner Meinung nach eine ganz normal verlaufende Linie im Bereich der GHE. Ich sehe da wirklich nichts. Mal sehen was die Meinung der anderen sind. Danke viele würden da gerne tauschen

---

---

Subject: Aw: Haarausfall mit 19, eure Meinung bitte  
Posted by [Johnny\\_D](#) on Tue, 12 Jan 2016 21:38:15 GMT  
[View Forum Message](#) <> [Reply to Message](#)

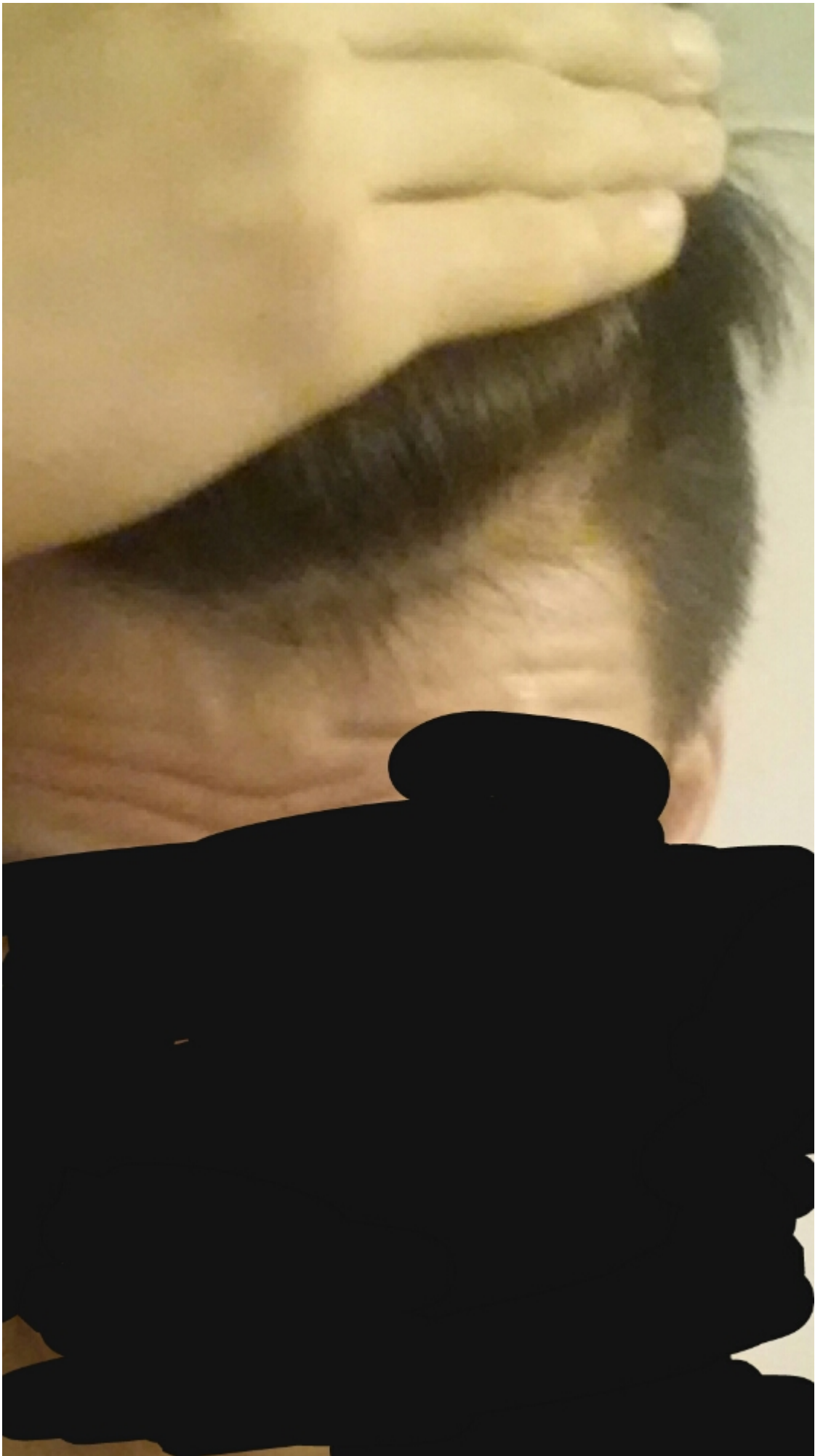
---

Danke schon mal für die Antwort:)  
Hier nochmal ein Bild von links in anderem Licht, rechts spar ich mir weils da wie gesagt noch sehr gerade aussieht

#### File Attachments

1) [2016-01-12\\_22.34.12.jpg](#), downloaded 362 times

---





Subject: Aw: Haarausfall mit 19, eure Meinung bitte  
Posted by [mads](#) on Tue, 12 Jan 2016 22:05:15 GMT  
[View Forum Message](#) <> [Reply to Message](#)

---

Das sieht nach gesundem und vollem Haar aus. Ich sehe keine Anzeichen von Haarausfall. Solltest du dir sehr sicher sein, dass die Haarlinie vorher etwas weiter vorne lag, ist das auch kein Beinbruch. In dem Alter ist es auch ganz ohne AGA normal, dass der Haaransatz etwas erwachsener (=höher) wird.

---

Subject: Aw: Haarausfall mit 19, eure Meinung bitte  
Posted by [Obes89](#) on Tue, 12 Jan 2016 22:12:58 GMT  
[View Forum Message](#) <> [Reply to Message](#)

---

Johnny\_D schrieb am Tue, 12 January 2016 22:22

Hallo zusammen,  
habe schon seit längerem hier mitgelesen und bin jetzt neu hier angemeldet.  
Möchte mich kurz vorstellen, werde dieses Jahr 20 Jahre alt und mir fallen eigentlich schon seit der frühen Jugend Haare aus, allerdings habe ich erst mit 17 bemerkt, dass ich langsam GHE bekomme.  
In meiner Familie sieht es eigentlich relativ gut aus, mein Vater mit 50 GHE NW3 vielleicht ohne Tonsur. Beide Großväter bis ins hohe Alter mit Haaren, Onkels auch alle mit gutem Status. Bei mir ist es noch nicht sooo extrem weshalb ich unsicher bin ob ich etwas unternehmen soll oder einfach auf den Rat meines Vaters vertrauen sollte (bei ihm war es in dem Alter angeblich genauso und ist wie gesagt ziemlich gut verlaufen), Tonsur habe ich noch keine, kann ja auch nur bei GHE bleiben oder?  
Insgesamt habe ich sehr dichtes, dickes und volles dunkles Haar. Als mir die GHE auffielen, habe ich mir vorne den Ansatz minimal abrasiert, vielleicht so 0,3 cm aber auch deshalb weil ich generell einen etwas spitzeren Haaransatz habe. Achja ich finde die rechte Seite ist noch ziemlich stabil, da sieht man kaum etwas, links sieht es schon nicht mehr so gut aus  
Naja lange Rede kurzer Sinn, was meint ihr?  
Danke schon mal.

hier die rechte Seite

Das jeden Tag Haare ausfallen ist ja ein völlig normaler Prozess. Aber wenn sie dir wirklich seit der Jugend vermehrt ausfallen muss ich wirklich sagen: Glückwunsch sie haben es bis jetzt super überstanden und würden wohl auch noch weitere Jahre ohne Probleme verkraften

Ne aber im Ernst wie ja schon erwähnt sieht alles super aus. Kannst das ja erstmal 1 Jahr lang beobachten ob sich was verändert und dann gegebenenfalls hier noch mal Rückmeldung einholen.

---