

Hallo,

ich bin seit ein paar Wochen hier Mitglied. Habe auch schon meine eigene Rezeptur, dank des Forums und pilos, erstellt.

Ich hatte bis vor ein paar Monaten immer eine Kurzhaarfrisur. Jedoch habe ich es nun satt, jeden morgen die Haare zu stylen. Klappt nicht immer, kostet Zeit, kostet nerven.

Dann habe ich mich entschieden: entweder 3mm oder ganz lange Haare (wie früher) und hängen lassen / binden.

Da ich auch Barträger bin (laaanger Vollbart), habe ich die Entscheidung meiner Frau übergeben. Sie hat sich für die langen Haaren entschieden, erstens, weil ich früher welche hatte, und zweitens damit der Bart nicht mehr so hervortritt, was ja bei einer 3mm Frisur extrem der Fall sein würde.

Doch nun das Problem: früher, als die Haare kürzer waren, hatte ich NUR meine Geheimratsecken als Problem. Nun, seit die Haare wachsen, wird die Mitte lichter. Haare fallen extrem aus und werden viel dünner. Seitlich ist noch alles in Ordnung, schön starkes und dickes Haar!!!

Diese Rezeptur wende ich nun seit ca. 1 Monat an.

10ml Minox 5%
10ml Bifon
10g Ket-Creme

Nun möchte ich bzw. MUSS ich die Rezeptur erweitern, da der HA schlimmer geworden ist und die Haare dünner werden.

Ich möchte die Rezeptur um:

+ Dutasterid
+ Voltaren Emulgel
+ Pfefferminzöl

erweitern.

Wieviel von dem jeweiligen neuen Wirkstoff soll ich zur obigen Rezeptur hinzufügen und wieviel soll ich am Tag abends von der Mixtur auf die Kopfhaut auftragen?

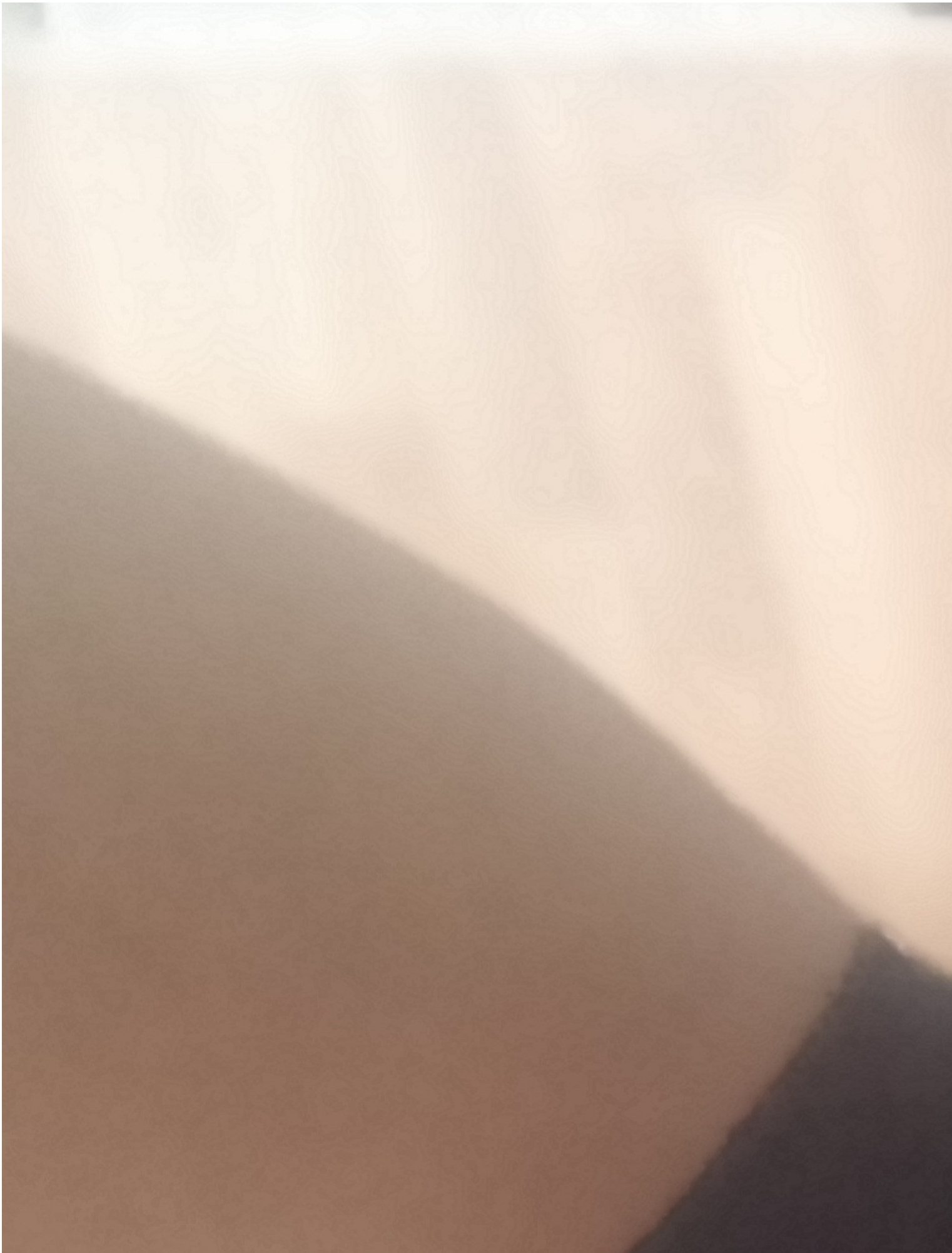
1-2x die Woche wende ich noch Stieproxal an, in dem ich es 5 min einwirken lasse.
Haare werden täglich gewaschen und gefönt (morgens vor der Arbeit)

Was kann ich noch machen (außer RU!) ?

Finasterid einnehmen? Auch, wenn ein Baby nächstes Jahr Planung ist?

File Attachments

1) [20150809_121245.jpg](#), downloaded 1065 times



Subject: Aw: Neuling mit lichtem Haar und GHE
Posted by [Peder](#) on Thu, 15 Oct 2015 11:09:32 GMT
[View Forum Message](#) <> [Reply to Message](#)

naja, du schreibst ja du wendest die Mischung seit 1 Monat an und deine Haare werden lichter --> das ist Shedding vom Minox
Finasterid oral musst du für dich entscheiden, RU und Dut könntest du in deiner Mischung hinzufügen, oder vielleicht besser ein zweites Topical erstellen, alles zusammen ist vielleicht doch etwas zu wild.
Tipp von mir, aber das sehen andere hier wieder anders: Lass das Voltaren und das Pfefferminzöl weg

Subject: Aw: Neuling mit lichtem Haar und GHE
Posted by [Al86](#) on Fri, 16 Oct 2015 20:21:20 GMT
[View Forum Message](#) <> [Reply to Message](#)

Also ist das Shedding ein gutes Zeichen?

Ich denke, dass es mit dem Duta etwas milder wird.

Ein Tipp zur Zusammensetzung der Rezeptur bezüglich Mengen und Dosierungen?

Subject: Aw: Neuling mit lichtem Haar und GHE
Posted by [Al86](#) on Fri, 16 Oct 2015 22:15:01 GMT
[View Forum Message](#) <> [Reply to Message](#)

ich werde zur Rezeptur

- + 5ml Voltaren Emulgel verdünnt mit 5ml Isoprop
- + 2 Dutasterid
- + 15 Tropfen Pfefferminzöl

hinzugeben und von der Mischung insgesamt 4ml jeden Abend oben auftragen.

Jemand Einwände oder Verbesserungsvorschläge?

Weitere.Wirkstoff Tipps?

Wie kann ich mehr Fotos hochladen?

Jeden Monat gibts neue Bilder.

Subject: Aw: Neuling mit lichtem Haar und GHE
Posted by [Balle](#) on Sat, 17 Oct 2015 05:40:46 GMT
[View Forum Message](#) <> [Reply to Message](#)

Naja, wenn ein Baby unterwegs und dann da ist, dürfte topisch angewandtes Duta wesentlich gefährlicher sein als Finasterid oral .

B.t.w., ich bin auch unter Finasterid (ungeplant) Vater geworden und Alles ist gut gegangen, wobei ich doch sehr erleichtert war, dass es ein Mädchen geworden ist. Würde ich es bewusst darauf anlegen, wäre ich aber auch unsicher und würde es vielleicht temporär absetzen.

Könnt ihr nicht die Familienplanung schon dieses Jahr angehen? Sobald deine Frau schwanger ist, kannst du dann beruhigt mit der Einnahme starten.

P.S. Ich bin auch Langhaar- und Bartträger da ist ein dichter Oberkopf schon essentiell, GHEs sind nicht ganz so schlimm.

Subject: Aw: Neuling mit lichtem Haar und GHE
Posted by [Al86](#) on Sat, 17 Oct 2015 19:38:50 GMT
[View Forum Message](#) <> [Reply to Message](#)

Also ich habe bereits 2 Kinder, einen 4 Jahre alten Bub und nen 2jähriges Mädcl.

2017 Beginnen wir mit dem 3. Baby.

Spricht momentan etwas dagegen, wenn ich DUT anwende???
Wieso sollte topisches DUTA gefährliches sein als FIn oral? V.a., wenn das Baby am kommen oder da ist???

Subject: Aw: Neuling mit lichtem Haar und GHE
Posted by [Balle](#) on Sun, 18 Oct 2015 05:05:20 GMT
[View Forum Message](#) <> [Reply to Message](#)

Al86 schrieb am Sat, 17 October 2015 21:38Also ich habe bereits 2 Kinder, einen 4 Jahre alten Bub und nen 2jähriges Mädcl.

2017 Beginnen wir mit dem 3. Baby.

Spricht momentan etwas dagegen, wenn ich DUT anwende???
Wieso sollte topisches DUTA gefährliches sein als FIn oral? V.a., wenn das Baby am kommen oder da ist???

Ja, das spricht es allerdings! Wenn du dein Dut-Gemisch auf dem Kopf hast und dein Sohn damit in Berührung kommt, wenn er spontan zu Toben anfängt ect, nimmt er den Wirkstoff über die Haut auf, was bei einem kleinem Jungen fatale Folgen kann, Missbildungen im Genitalbereich

ect.

Die topische Anwendung ist eben für Schwangere (mit Jungen schwanger) und kleine Jungs gefährlich.

Subject: Aw: Neuling mit lichtem Haar und GHE
Posted by [Nemesis](#) on Sun, 18 Oct 2015 17:29:07 GMT
[View Forum Message](#) <> [Reply to Message](#)

Balle schrieb am Sun, 18 October 2015 07:05AI86 schrieb am Sat, 17 October 2015 21:38Also ich habe bereits 2 Kinder, einen 4 Jahre alten Bub und nen 2jähriges Mädels.

2017 Beginnen wir mit dem 3. Baby.

Spricht momentan etwas dagegen, wenn ich DUT anwende???
Wieso sollte topisches DUTA gefährliches sein als Fln oral? V.a., wenn das Baby am kommen oder da ist???

Ja, das spricht es allerdings! Wenn du dein Dut-Gemisch auf dem Kopf hast und dein Sohn damit in Berührung kommt, wenn er spontan zu Toben anfängt ect, nimmt er den Wirkstoff über die Haut auf, was bei einem kleinem Jungen fatale Folgen kann, Missbildungen im Genitalbereich ect.

Die topische Anwendung ist eben für Schwangere (mit Jungen schwanger) und kleine Jungs gefährlich.

Ach hör doch auf zu übertreiben. Dann bekommt sein Sohn vllt. 0,5% einer 0,1%igen Lösung ab von der vllt 1% aufgenommen werden. Da wäre es sogar übertrieben von einer homöopathischen Dosis zu sprechen.

Subject: Aw: Neuling mit lichtem Haar und GHE
Posted by [AI86](#) on Fri, 30 Oct 2015 21:46:01 GMT
[View Forum Message](#) <> [Reply to Message](#)

Hallo,

ich wende nun regelmäßig das oben genannte Gemisch OHNE Dutasterid an. Nun seit ca. 35 Tagen. Die Verdünnung des Voltaren Emulgels mit 5ml Isoprop habe ich beim zweiten Mal weggelassen, so dass es nicht mehr so flüssig ist und sich besser auftragen lässt.

Wann kann ich eine Wirkung erwarten?

Ist das Shedding ein gutes Zeichen gewesen??? Jetzt ist nämlich alles, v.a. der hintere Bereich, sehr licht und die Haare sind dermaßen dünn...das macht mir richtig Angst!

Subject: Aw: Neuling mit lichtem Haar und GHE
Posted by [Nemesis](#) on Fri, 30 Oct 2015 22:50:39 GMT
[View Forum Message](#) <> [Reply to Message](#)

Ohne wenigstens RU oder besser Fin oder Dut oral keine Chance, sorry.

Subject: Aw: Neuling mit lichtem Haar und GHE
Posted by [Al86](#) on Sat, 31 Oct 2015 10:15:16 GMT
[View Forum Message](#) <> [Reply to Message](#)

Also sonst ist alles umsonst. Wieso wendet man dann überhaupt das Minox und Ket an???
Wieso nimmt dann nicht jeder einfach RU, Dut und Fin?

Subject: Aw: Neuling mit lichtem Haar und GHE
Posted by [Tom10](#) on Sat, 31 Oct 2015 13:04:28 GMT
[View Forum Message](#) <> [Reply to Message](#)

Auf em Bild sieht man nix von AGA.

Mach mal aussagekräftige Fotos

Subject: Aw: Neuling mit lichtem Haar und GHE
Posted by [Al86](#) on Sat, 31 Oct 2015 18:56:28 GMT
[View Forum Message](#) <> [Reply to Message](#)

Tom10 schrieb am Sat, 31 October 2015 14:04Auf em Bild sieht man nix von AGA.

Mach mal aussagekräftige Fotos

Wie sieht ein aussagekräftiges Foto aus?

Sollte ich für GHE und Tonsur getrennte Regime anwenden?

Subject: Aw: Neuling mit lichtem Haar und GHE

Posted by [Tom10](#) on Sat, 31 Oct 2015 19:02:04 GMT

[View Forum Message](#) <> [Reply to Message](#)

Ein Bild wo man sieht dass AGA hast. Wenn du keine AGA hast, brauchst kein Regim anzuwenden.

Subject: Aw: Neuling mit lichtem Haar und GHE
Posted by [AI86](#) on Sat, 31 Oct 2015 20:23:48 GMT

[View Forum Message](#) <> [Reply to Message](#)

In Ordnung, ich versuch morgen bei Tageslicht ein gut belichtetes Foto zu schießen. Die Haare sind sehr dünn und sehr licht. Da ich meine Haare wachsen lassen, merke ich, dass im Tonsurbereich und nach vorne hin die Haare um einiges kürzer sind und nicht nachkommen mit dem Wachsen.

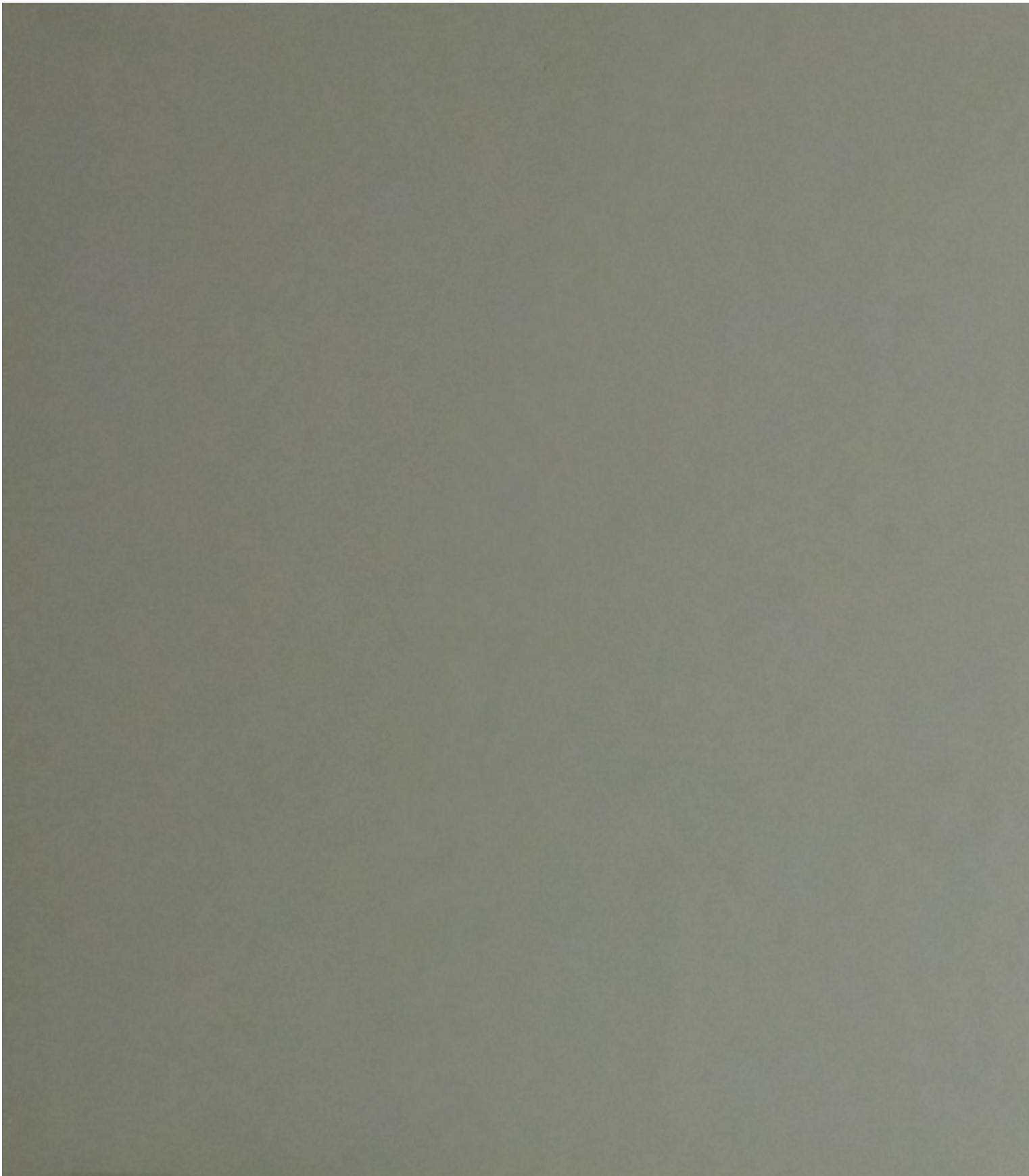
Subject: Aw: Neuling mit lichtem Haar und GHE
Posted by [AI86](#) on Mon, 02 Nov 2015 12:06:08 GMT

[View Forum Message](#) <> [Reply to Message](#)

Bild 1 frontal

File Attachments

1) [20151102_123106.jpg](#), downloaded 223 times



Subject: Aw: Neuling mit lichtem Haar und GHE
Posted by [AI86](#) on Mon, 02 Nov 2015 12:07:29 GMT
[View Forum Message](#) <> [Reply to Message](#)

Bild 2 frontal

File Attachments

1) [20151102_123110.jpg](#), downloaded 194 times



Subject: Aw: Neuling mit lichtem Haar und GHE
Posted by [Al86](#) on Mon, 02 Nov 2015 12:08:45 GMT
[View Forum Message](#) <> [Reply to Message](#)

Bild 3 frontal

File Attachments

1) [20151102_123119.jpg](#), downloaded 178 times



Subject: Aw: Neuling mit lichtem Haar und GHE
Posted by [Al86](#) on Mon, 02 Nov 2015 12:09:16 GMT
[View Forum Message](#) <> [Reply to Message](#)

Tonsur

File Attachments

1) [20151102_123147.jpg](#), downloaded 205 times



Subject: Aw: Neuling mit lichem Haar und GHE
Posted by [AI86](#) on Mon, 02 Nov 2015 12:09:48 GMT
[View Forum Message](#) <> [Reply to Message](#)

Tonsur unbelichtet

File Attachments

1) [20151102_123237.jpg](#), downloaded 193 times



Subject: Aw: Neuling mit lichtem Haar und GHE
Posted by [valesk](#) on Mon, 02 Nov 2015 12:35:06 GMT
[View Forum Message](#) <> [Reply to Message](#)

1. Hat man auch auf dem ersten Bild gesehen das du AGA hast. Jedenfalls nach meiner Einschätzung
 2. DU hast defenitiv AGA . Ein Regimen hast du ja schon. Du könntest also entscheiden zu warten bis Minox/Ket Wirkung zeigt. Was eigentlich die bessere Wahl ist und danach etwas dazu tun wie RU/FIN/DUT(dann sieht man was wirkt). Das musst du schon selber entscheiden, denn die Entscheidung kann dir keiner abnehmen. Und ja es besteht ein Risiko wenn du länger damit wartest dein Regimen zu erweitern, dass sich dein Status dennoch verschlechtert.
-

Subject: Aw: Neuling mit lichtem Haar und GHE
Posted by [AI86](#) on Fri, 06 Nov 2015 20:52:25 GMT
[View Forum Message](#) <> [Reply to Message](#)

Alles klar, danke Euch!

Ich werde mein Regime erweitern um:
Progesteron Creme Biovea
Rizinusöl emulgiert in Wasser

Ich weiss nur nicht, welchen Emulgator ich nehmen soll. Soll es eine W/O Emulsion ergeben oder eine O/W???

Kann ich alles in eine Mixtur kippen?

Meine Tonsur wird nicht besser, subjektiv schlechter.

<Zudem würde ich gerne wissen, welchen Dermaroller ich kaufen sollte und ob dieser auch bei langen Haaren anwendbar ist?

<<<außerdem würde ich gerne wissen, ob es Sinn man, das Regime auf morgens und abends aufzuteilen? Würde dann morgens nach dem Duschen die Flüssigkeiten auftragen, welche eben nicht fetten oder glänzen, und abends die Lotionen und Cremes.
Vorschlag, wie die Aufteilung dann am besten sein könnte?

Subject: Aw: Neuling mit lichtem Haar und GHE
Posted by [AI86](#) on Sun, 08 Nov 2015 18:47:05 GMT
[View Forum Message](#) <> [Reply to Message](#)

AI86 schrieb am Fri, 06 November 2015 21:52Alles klar, danke Euch!

Ich werde mein Regime erweitern um:
Progesteron Creme Biovea

Rizinusöl emulgiert in Wasser

1.) Kann ich alles in eine Mixtur kippen?

Meine Tonsur wird nicht besser, subjektiv schlechter.

2.) Zudem würde ich gerne wissen, welchen Dermaroller ich kaufen sollte und ob dieser auch bei langen Haaren anwendbar ist? Oder doch lieber einen Dermastamp?

3.) außerdem würde ich gerne wissen, ob es Sinn man, das Regime auf morgens und abends aufzuteilen? Würde dann morgens nach dem Duschen die Flüssigkeiten auftragen, welche eben nicht fetten oder glänzen, und abends die Lotionen und Cremes.

4.)Vorschlag, wie die Aufteilung dann am besten sein könnte?

Push!

Jemand eine Idee?
