
Subject: Status 29 / Einschätzung
Posted by [digimon1](#) on Tue, 16 Jun 2015 07:16:26 GMT
[View Forum Message](#) <> [Reply to Message](#)

Hallo,

Ich bin neu hier.

Ich bin 29 und Sorge mich ob ich anlagebedingten Haarausfall habe.

Ich habe anscheinend Geheimratsecken, bzw. eine ziemlich ungeraden Haaransatz.

Was von beiden weiß ich nicht. Diesen Haaransatz habe ich schon sehr sehr lange.

Auf früheren Ausweis/Führerscheinfotos ist selbiger zu sehen.

Aber ich habe den Eindruck als ob es größer wird.

In letzter Zeit sind mir viele Haare ausgefallen; beim Kämmen teilweise ~40, teilweise sogar über 100.

Jetzt hat sich wieder beruhigt ... heute lag z. B. kein Haar auf dem Kopfkissen am Morgen.

Noch dazu habe ich Kopfhautjucken von Zeit zu Zeit und überlege zum Hautarzt zu gehen um das abzuklären.

Anbei ein paar Fotos.

VIELEN DANK

File Attachments

1) [Foto 1.JPG](#), downloaded 489 times

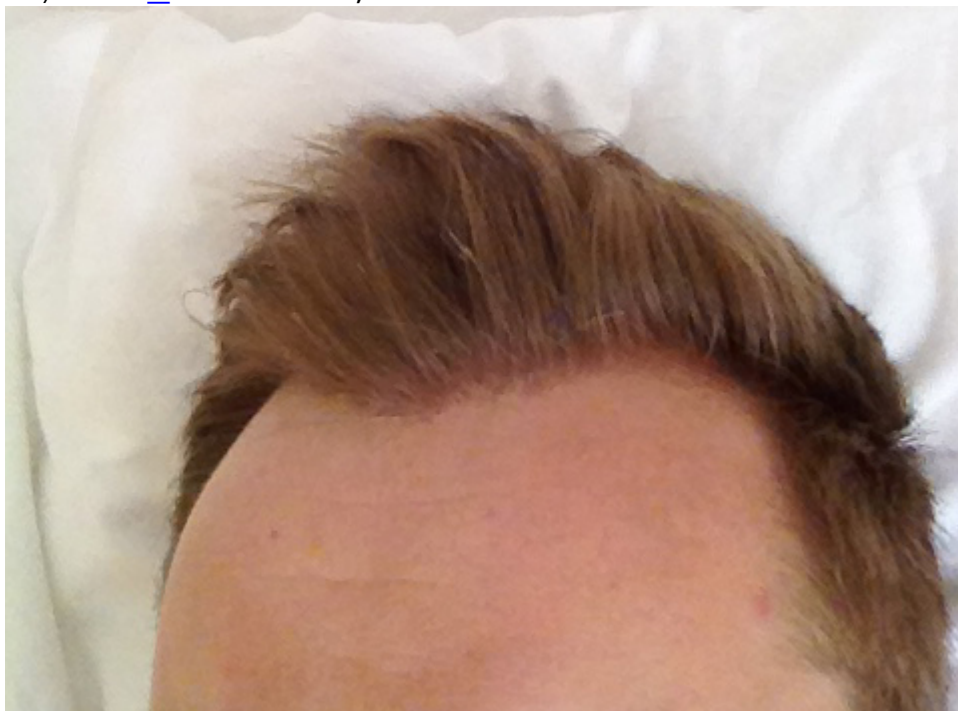


Subject: Aw: Status 29 / Einschätzung
Posted by [digimon1](#) on Tue, 16 Jun 2015 07:17:08 GMT
[View Forum Message](#) <> [Reply to Message](#)

noch eins

File Attachments

1) [IMG_6092.JPG](#), downloaded 456 times



Subject: Aw: Status 29 / Einschätzung
Posted by [digimon1](#) on Tue, 16 Jun 2015 07:17:32 GMT
[View Forum Message](#) <> [Reply to Message](#)

2

File Attachments

1) [IMG_6088.JPG](#), downloaded 393 times



Subject: Aw: Status 29 / Einschätzung
Posted by [digimon1](#) on Tue, 16 Jun 2015 07:18:00 GMT
[View Forum Message](#) <> [Reply to Message](#)

3

File Attachments

1) [IMG_6101.JPG](#), downloaded 327 times



Subject: Aw: Status 29 / Einschätzung
Posted by [Yes No](#) on Tue, 16 Jun 2015 08:17:25 GMT
[View Forum Message](#) <> [Reply to Message](#)

Zweites Bild zeigt m.E. klar "Geheimratsecken", welche so nur bei AGA typisch. Auch der Ansatz (Spitze) scheint mir unnatürlich hoch. Der müsste cira bei der oberste Stirnfalte ansetzen. D.h., die Haare hast du früh verloren und seitdem ist nicht mehr viel passiert. Könnte so sein, dass es mehr oder weniger so bleibt; könnte aber auch sein, dass wieder losgeht/weitergeht (schubartig).

Subject: Aw: Status 29 / Einschätzung
Posted by [digimon1](#) on Tue, 16 Jun 2015 10:36:54 GMT
[View Forum Message](#) <> [Reply to Message](#)

Danke.
dazu ist zu sagen dass ich sehr feines Haar habe.
Friseur: "sehr feine Haare, aber viele".
mein Vater ist über 70 und hat volles Haar, sowie mein Opa väterlicherseits bis ins hohe Alter.
mütterlich sieht's leider total anders aus: alle Onkel und Opa Glatze...
die haben aber alle ihre Haare mit 25 verloren.
meine Brüder sind 34 und 36 und haben keinen Haarausfall, obwohl der ältere auch einen ungeraden Haaransatz bzw GHE hat... sind aber beide nicht blond.
es bleibt also spannend.

oder würdet ihr mir zu Medikamenten raten?

Subject: Aw: Status 29 / Einschätzung
Posted by [digimon1](#) on Tue, 16 Jun 2015 10:39:29 GMT
[View Forum Message](#) <> [Reply to Message](#)

hm, eine hohe Stirn hatte ich auch als Kind bzw vor der Pubertät auch schon.
wenn ich Fotos von 2012 oder so ansehe hat sich der Haaransatz seitdem nicht verschoben.
:/

Subject: Aw: Status 29 / Einschätzung
Posted by [Yes No](#) on Tue, 16 Jun 2015 11:25:11 GMT
[View Forum Message](#) <> [Reply to Message](#)

Dann weiter beobachten.
Bilder so machen, dass du sie später gut vergleichen kannst. Also selber Winkel, Lichverhältnisse, Haarlänge; vielleicht eine markante Stelle im Bild, so dass man es später quasi nachmessen kann. Alle Jahre wieder oder wenn du das Gefühl hat, dass sich was verändert hat.

Vielleicht mal Ketoconazol Shampoo gegen Juckreiz (oder Arzt).

Subject: Aw: Status 29 / Einschätzung
Posted by [Tom10](#) on Tue, 16 Jun 2015 18:48:31 GMT
[View Forum Message](#) <> [Reply to Message](#)

Ich sehe das ähnlich wie der User Yes No (kommt ja nicht allzuoft vor)

Hast hinten dichtes Haar.Vorne eben GHE, was aber mit 30 Jahren normal ist.Daher gibts keine Notwendigkeit gross was zu unternehmen.

Wie das weiterverläuft, weis keiner.Tippe aber auh eher dass die Front nicht immer schon so war.Allerdings ist es wohl ausgeschlossen dass du ab 30 auf einmal aggressive AGA bekommst

Subject: Aw: Status 29 / Einschätzung
Posted by [digimon1](#) on Tue, 16 Jun 2015 19:36:16 GMT
[View Forum Message](#) <> [Reply to Message](#)

hm
okay
Danke für eure Mühe und die Antworten!
dann mal cool bleiben und abwarten...

Subject: Aw: Status 29 / Einschätzung
Posted by [Sonic Boom](#) on Wed, 17 Jun 2015 07:07:04 GMT
[View Forum Message](#) <> [Reply to Message](#)

Ich würde es auf jeden Fall beobachten und hier immer mitlesen. Das ist schon mal die halbe Miete. Ich hab damals mit fin echt früh angefangen!!!! Ca. 4 Monate nachdem ich meinen HA bemerkte, und trotzdem sind hinten nicht mehr alle Haare nachgewachsen. Man sieht es also heute (wie damals) noch wenn man etwas genauer draufschaut. Also wachsam bleiben.

Subject: Aw: Status 29 / Einschätzung
Posted by [digimon1](#) on Wed, 17 Jun 2015 07:09:57 GMT
[View Forum Message](#) <> [Reply to Message](#)

okay danke.
ich schiebe schon seit 4/5 Jahren paranoia aber hatte erst seit kurzem lange Haare und da ist ne erst aufgefallen wieviel Haare einem ausfallen...
mal sehen wie sich der Spaß entwickelt.
