

---

Subject: Seiten dünnen aus!

Posted by [kreHAARtiv](#) on Fri, 12 Jun 2015 09:40:10 GMT

[View Forum Message](#) <> [Reply to Message](#)

---

Hallo Leute,

habe seit ein paar Monaten das Problem das meine Seiten ausdünnen.

Vielleicht kann mir jemand weiterhelfen oder hat ähnliche Erfahrungen.

Sonst war dort immer alles stabil, trotz Ausdünnung oben.

Begleitend zu der Ausdünnung muss ich sagen, dass die ganze Kopfhaut empfindlicher geworden ist ... schmerzt etwas wenn ich die Haare bürste, besonders an den Seiten und hinten. Die Kopfhaut juckt öfter (hält sich aber noch in Grenzen).

Das einzige was ich in den letzten Monaten verändert habe ist meine Fin Dosierung und das Hinzufügen von Dut ins Regime ( siehe Signatur).

Was ich 100% sagen kann ist, dass seitdem ich Dut nehme (besonders in der Dut only Zeit ), meine Haut trockener geworden ist und vermehrt Pickel am Rücken und auch auf der Brust aufgetreten sind.

Anbei 2 Fotos von den Seiten.

Hoffe ihr könnt mir helfen

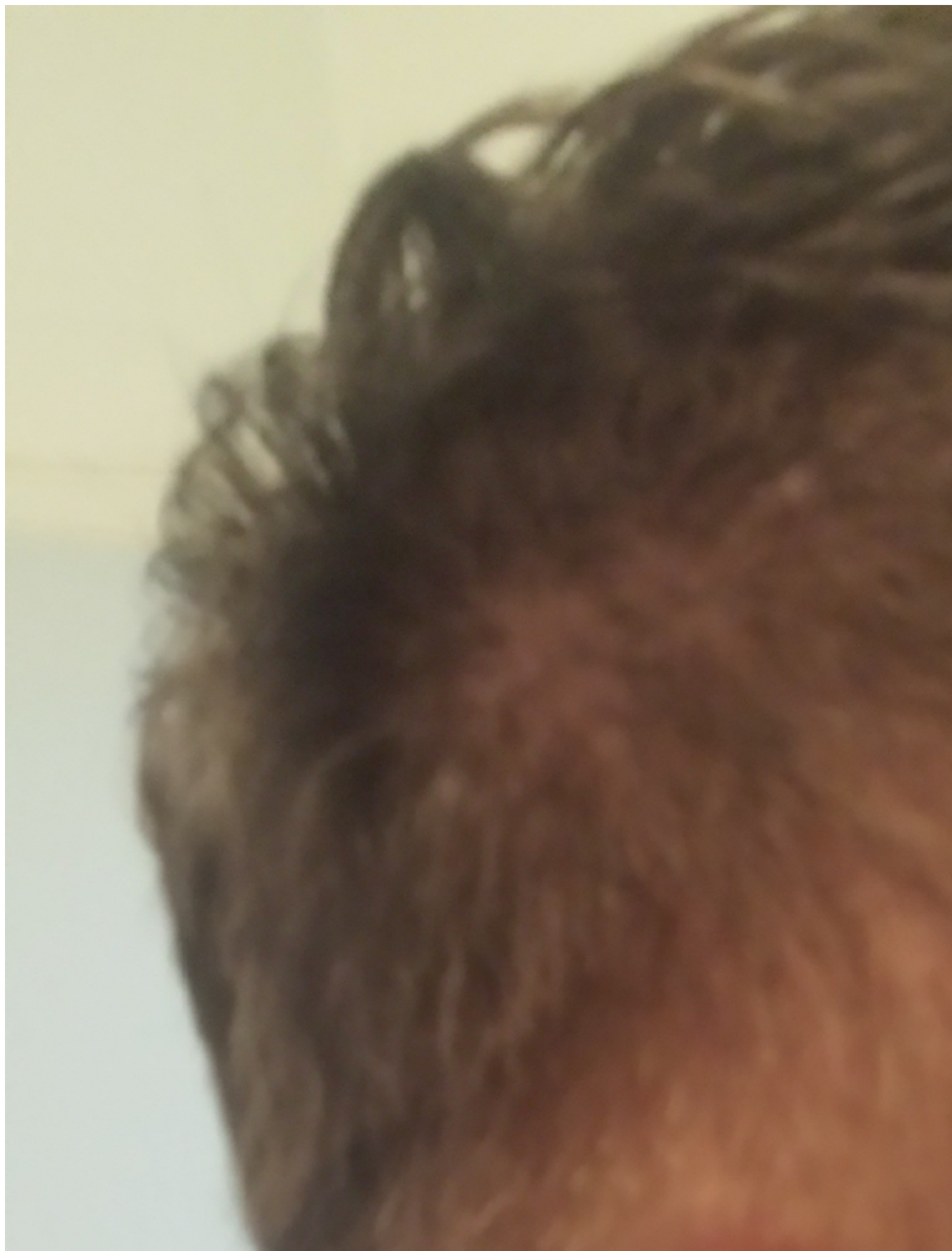
### File Attachments

---

1) [20150605\\_092915.jpg](#), downloaded 271 times



2) [20150605\\_092927.jpg](#), downloaded 205 times



Subject: Aw: Seiten dünnen aus!  
Posted by [Homers](#) on Fri, 12 Jun 2015 10:32:08 GMT  
[View Forum Message](#) <> [Reply to Message](#)

---

Hast du schon mal deine Blutwerte kontrollieren lassen?  
Schilddrüse, Eisen, Hämoglobin und etc.?

---

Subject: Aw: Seiten dünnen aus!  
Posted by [kreHAARtiv](#) on Fri, 12 Jun 2015 10:46:11 GMT  
[View Forum Message](#) <> [Reply to Message](#)

---

ja hab ich ...  
Blutbild war alles im grünen Bereich ... Schilddrüsenwert auch.

---

Subject: Aw: Seiten dünnen aus!  
Posted by [valesk](#) on Fri, 12 Jun 2015 11:06:27 GMT  
[View Forum Message](#) <> [Reply to Message](#)

---

Hier:  
Zitat:seit 2006: fin 1mg/Tag  
seit 09/2014 : 3 mg fin/Woche + 0,5mg dut/Woche  
seit 01/2015 : 1 mg dut/Woche  
seit 05/2015: 3mg fin + 0,5mg dut /Woche

Das ist deine Signatur, du springst alle 3 Monate auf eine neue Dosis. Dein Hormonhaushalt muss aussehen wie eine Sinuskurve.  
Einfach mal konsequent bei einem Regimen bleiben, dass 6+ Monate auch mal durchziehen.

---

Subject: Aw: Seiten dünnen aus!  
Posted by [kreHAARtiv](#) on Fri, 12 Jun 2015 11:43:33 GMT  
[View Forum Message](#) <> [Reply to Message](#)

---

Denke eigentlich nicht das bei den Veränderungen große Veränderungen im Hormonhaushalt stattfinden können oder ?

---