
Subject: Seht ihr einen Unterschied?

Posted by [Waaaaas](#) on Thu, 30 Apr 2015 20:02:11 GMT

[View Forum Message](#) <> [Reply to Message](#)

Hey ich würde gerne von euch wissen ob ihr hier einen nennenswerten Unterschied feststellen könnt.

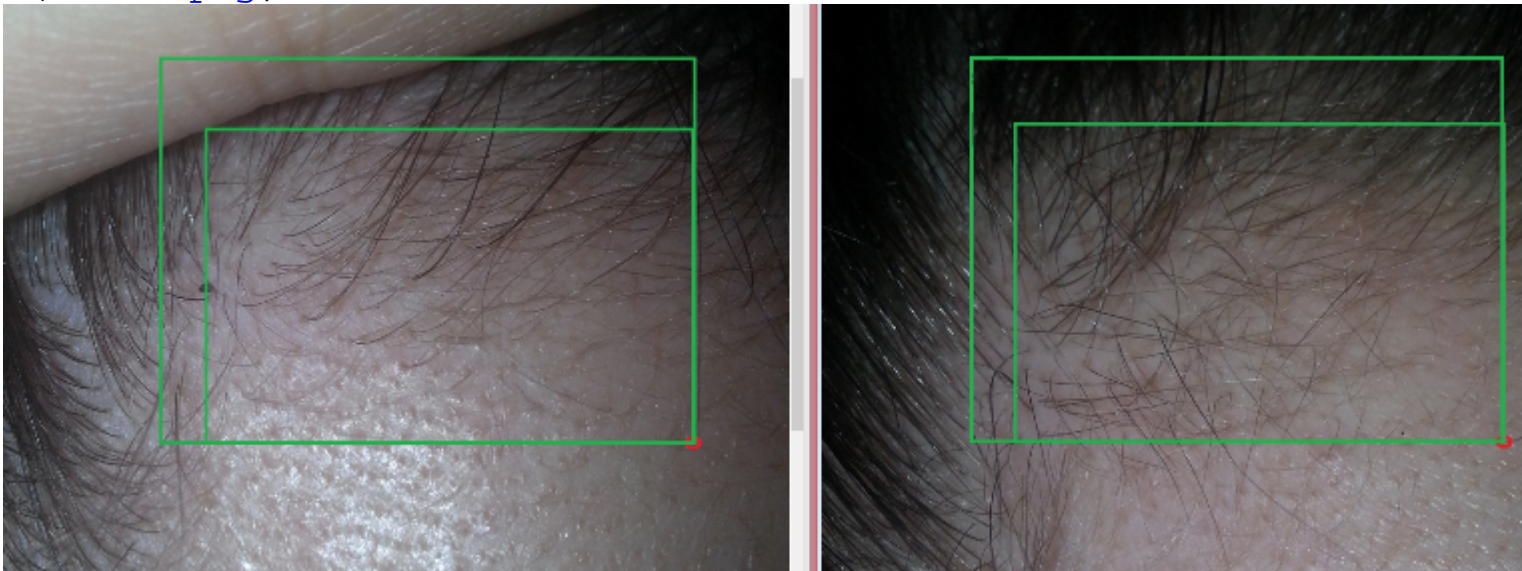
Das linke Photo wurde ende Dezember letzten Jahres und das rechte Photo wurde vor drei Tagen gemacht.

Als Anhaltspunkt hab ich ein bestimmtes Terminalhaar rot markiert, welches ein Stück vom Haaransatz entfernt ist. (Auf dem linken Bild sieht man es kaum da es ziemlich knapp neben der grünen Linie nach oben geht)

Die grünen Rechtecke konnte ich leider nicht mehr entfernen ich hoffe die stören nicht xD

File Attachments

1) [Bild.png](#), downloaded 620 times



Subject: Aw: Seht ihr einen Unterschied?

Posted by [egal123](#) on Thu, 30 Apr 2015 20:09:15 GMT

[View Forum Message](#) <> [Reply to Message](#)

Waaaaas schrieb am Thu, 30 April 2015 22:02Hey ich würde gerne von euch wissen ob ihr hier einen nennenswerten Unterschied feststellen könnt.

Das linke Photo wurde ende Dezember letzten Jahres und das rechte Photo wurde vor drei Tagen gemacht.

Als Anhaltspunkt hab ich ein bestimmtes Terminalhaar rot markiert, welches ein Stück vom Haaransatz entfernt ist. (Auf dem linken Bild sieht man es kaum da es ziemlich knapp neben der grünen Linie nach oben geht)

Die grünen Rechtecke konnte ich leider nicht mehr entfernen ich hoffe die stören nicht xD

MMn sehr deutlich.

Rück raus, was hast du dir gegeben

Subject: Aw: Seht ihr einen Unterschied?

Posted by [Norwood-packt-das-an](#) on Thu, 30 Apr 2015 20:29:59 GMT

[View Forum Message](#) <> [Reply to Message](#)

Ich sehe keinen Unterschied.

Aber wenn neue Haare dazu gekommen sein SOLLTEN, dann würdest Du das daran erkennen, dass die neuen Haare deutlich kürzer sind als die "Alten"==> also kleine Stoppeln überall. Logisch, oder?

Subject: Aw: Seht ihr einen Unterschied?

Posted by [Waaaaas](#) on Thu, 30 Apr 2015 21:30:37 GMT

[View Forum Message](#) <> [Reply to Message](#)

Bis-2018-Norwood-null schrieb am Thu, 30 April 2015 22:29Ich sehe keinen Unterschied. Aber wenn neue Haare dazu gekommen sein SOLLTEN, dann würdest Du das daran erkennen, dass die neuen Haare deutlich kürzer sind als die "Alten"==> also kleine Stoppeln überall. Logisch, oder?

Du meinst es sollten sofort Terminalhaare zu sehen sein?

Auf dem rechten Bild habe ich nämlich meiner Meinung nach einfach nur mehr kleine Härchen und am Haaransatz sieht es dichter aus.

Subject: Aw: Seht ihr einen Unterschied?

Posted by [Norwood-packt-das-an](#) on Thu, 30 Apr 2015 22:22:19 GMT

[View Forum Message](#) <> [Reply to Message](#)

Ja, mehr kleine Härchen meinte ich ja auch.

Subject: Aw: Seht ihr einen Unterschied?

Posted by [Waaaaas](#) on Thu, 30 Apr 2015 22:36:12 GMT

[View Forum Message](#) <> [Reply to Message](#)

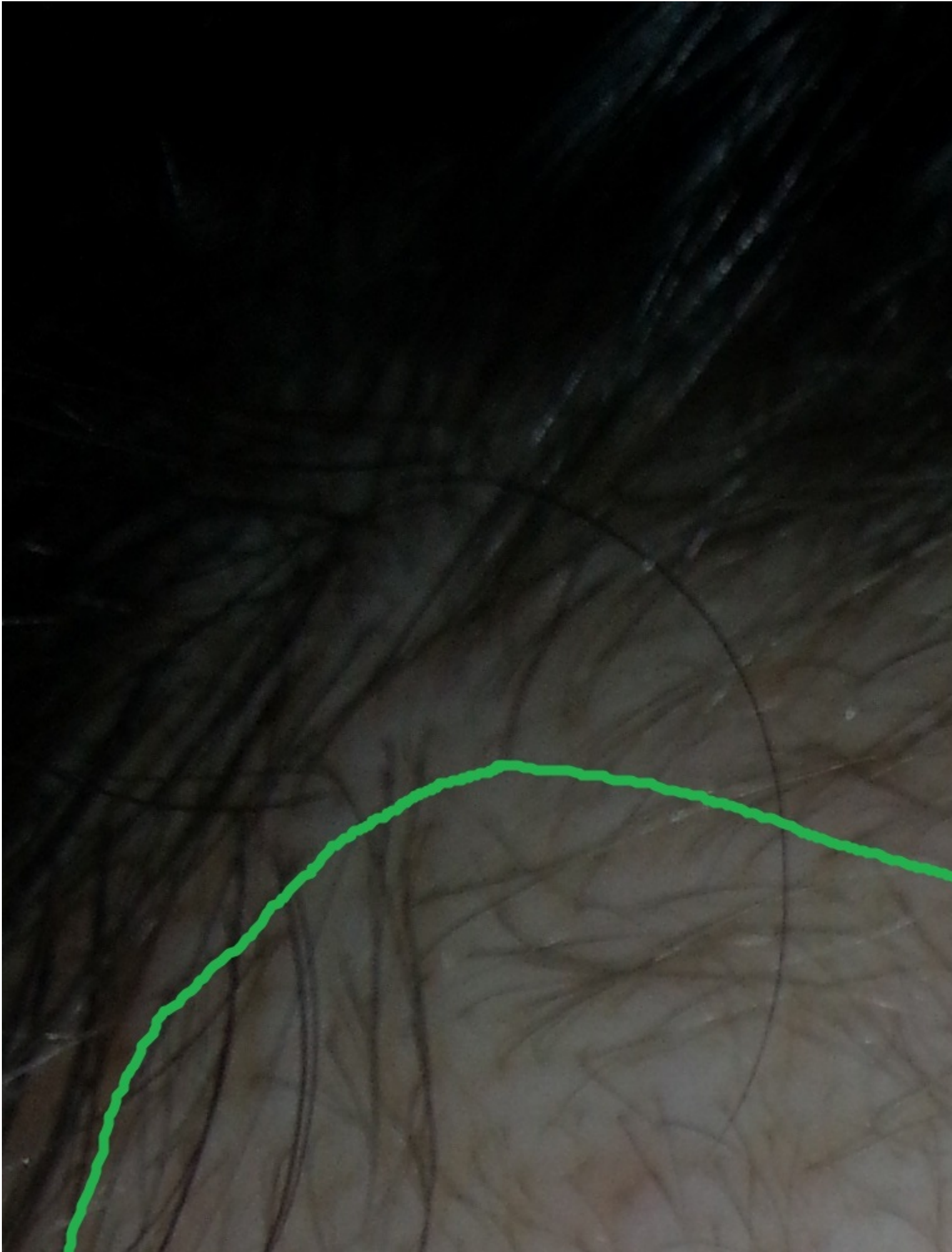
Ich stell hier ein neues Photo rein dass ich jetzt gerade geschossen habe. Innerhalb des grünen Bereichs sieht man die Härchen noch einmal besser die ich meine (Besser gehts mit der Handykamera leider nicht)

Diese feinen Haare waren vor ca. 4 Monaten auf jedenfall noch nicht da.

Ich habe das Terminalhaar wieder wie beim ersten Bild mit einem roten Punkt markiert.

File Attachments

1) [Bild2.jpg](#), downloaded 389 times



Subject: Aw: Seht ihr einen Unterschied?

Posted by [Norwood-packt-das-an](#) on Thu, 30 Apr 2015 22:38:26 GMT

[View Forum Message](#) <> [Reply to Message](#)

Waaaaas schrieb am Fri, 01 May 2015 00:36Ich stell hier ein neues Photo rein dass ich jetzt gerade geschossen habe.

Innerhalb des grünen Bereichs sieht man die Härchen noch einmal besser die ich meine (Besser gehts mit der Handykamera leider nicht)

Diese feinen Haare waren vor ca. 4 Monaten auf jedenfall noch nicht da.

Ich habe das Terminalhaar wieder wie beim ersten Bild mit einem roten Punkt markiert.

Das ist echt super

Und was hast Du gemacht? Geistheilung?

Subject: Aw: Seht ihr einen Unterschied?

Posted by [Waaaaas](#) on Thu, 30 Apr 2015 22:43:21 GMT

[View Forum Message](#) <> [Reply to Message](#)

Bis-2018-Norwood-null schrieb am Fri, 01 May 2015 00:38Waaaaas schrieb am Fri, 01 May 2015 00:36Ich stell hier ein neues Photo rein dass ich jetzt gerade geschossen habe.

Innerhalb des grünen Bereichs sieht man die Härchen noch einmal besser die ich meine (Besser gehts mit der Handykamera leider nicht)

Diese feinen Haare waren vor ca. 4 Monaten auf jedenfall noch nicht da.

Ich habe das Terminalhaar wieder wie beim ersten Bild mit einem roten Punkt markiert.

Das ist echt super

Und was hast Du gemacht? Geistheilung?

Geistheilung? xD

Subject: Aw: Seht ihr einen Unterschied?

Posted by [DasistdieAlopezie](#) on Fri, 01 May 2015 00:07:50 GMT

[View Forum Message](#) <> [Reply to Message](#)

Minox nehme ich an

Subject: Aw: Seht ihr einen Unterschied?

Posted by [Shibalnu](#) on Fri, 01 May 2015 00:34:09 GMT

[View Forum Message](#) <> [Reply to Message](#)

Ganz ehrlich, ich seh keine aenderung ...

Subject: Aw: Seht ihr einen Unterschied?

Posted by [DasistdieAlopezie](#) on Fri, 01 May 2015 01:08:59 GMT

[View Forum Message](#) <> [Reply to Message](#)

bilder vergleichen ist immer zum haare raufen.. man hat nie exakt denselben winkel und ein "annähernd" genügt einfach nicht.. 1 mm mehr den kopf gesenkt und schon wirkt die Stirn höher..

Subject: Aw: Seht ihr einen Unterschied?

Posted by [Haar2O](#) on Fri, 01 May 2015 06:09:46 GMT

[View Forum Message](#) <> [Reply to Message](#)

Das ist nüchtern betrachtet relativ unspektakulärer Neuwuchs.....vergleichbares hatte ich anfangs unter Minox, aber auch unter RU und CPA.
