

---

Subject: Was sagt ihr so?

Posted by [Mallem](#) on Sun, 12 Oct 2014 20:12:55 GMT

[View Forum Message](#) <> [Reply to Message](#)

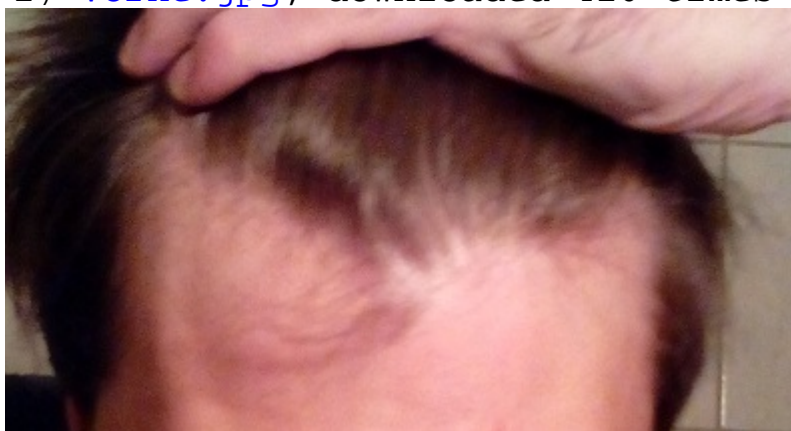
---

Hallo, bin neu hier und 30 Jahre alt. Hab mich eigentlich nie wirklich mit dem Thema Haarausfall auseinandergesetzt, doch beobachte in den letzten Monaten dass meine Haare irgendwie dünner geworden sind und im Schläfenbereich meines Erachtens etwas weniger geworden sind. Ich hatte eigentlich soweit ich weiß mein leben lang GHE, also auch schon mit 18, was dann wohl meiner Maturen Haarlinie entspricht. Ich verliere auch nicht viele Haare. Ich hatte glaube ich nie sehr viele Haare aber eben sehr dicke wodurch sich störende Zonen gut kaschieren ließen und lassen. Habe nur Angst dass die Haare weiter dünner werden. Mich würde mal interessieren was ihr zu meinem Status sagt und ob ihr da Handlungsbedarf seht.

#### File Attachments

---

1) [Vorne.jpg](#), downloaded 416 times



---

Subject: Aw: Was sagt ihr so?

Posted by [Mallem](#) on Sun, 12 Oct 2014 20:13:20 GMT

[View Forum Message](#) <> [Reply to Message](#)

---

#### File Attachments

---

1) [Vorne2.jpg](#), downloaded 298 times



---

Subject: Aw: Was sagt ihr so?  
Posted by [Mallem](#) on Sun, 12 Oct 2014 20:13:47 GMT  
[View Forum Message](#) <> [Reply to Message](#)

---

#### File Attachments

---

1) [wirbel.jpg](#), downloaded 250 times

---



---

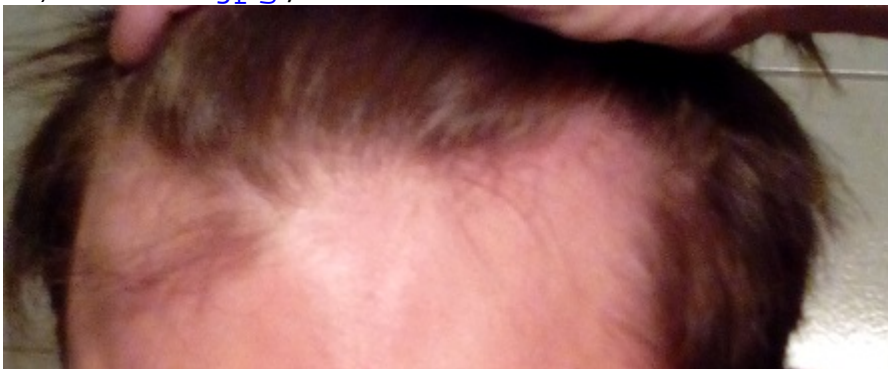
Subject: Aw: Was sagt ihr so?  
Posted by [Mallem](#) on Sun, 12 Oct 2014 20:14:15 GMT  
[View Forum Message](#) <> [Reply to Message](#)

---

#### File Attachments

---

1) [Seit1.jpg](#), downloaded 225 times

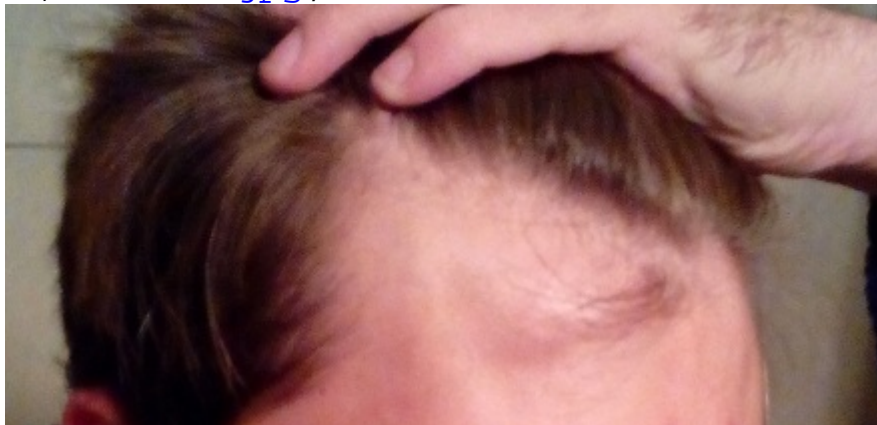


Subject: Aw: Was sagt ihr so?  
Posted by [Mallem](#) on Sun, 12 Oct 2014 20:14:43 GMT  
[View Forum Message](#) <> [Reply to Message](#)

---

### File Attachments

1) [Seite2.jpg](#), downloaded 223 times



---

Subject: Aw: Was sagt ihr so?  
Posted by [Damnithair](#) on Sun, 12 Oct 2014 20:33:45 GMT  
[View Forum Message](#) <> [Reply to Message](#)

---

Für 30 noch ein super Status  
wie sah es da bitte mit 18 bei dir aus?!

---

---

Subject: Aw: Was sagt ihr so?  
Posted by [Mallem](#) on Sun, 12 Oct 2014 20:41:43 GMT  
[View Forum Message](#) <> [Reply to Message](#)

---

Da sah ich aus wie ein Beatle  
Finde halt die GHE sind etwas größer geworden und würde wenn dann lieber früher was  
tun als zu spät. Bspndersdie GHE auf der linken Seite erscheint mir größer. Wachsen GHEs  
eher gleichmäßig oder kann es nur auf einer Seite sein.  
Aber danke für die positive Rückmeldung!  
Weitere Meinungen sind erwünscht

---

---

Subject: Aw: Was sagt ihr so?  
Posted by [Blackster](#) on Sun, 12 Oct 2014 20:51:21 GMT  
[View Forum Message](#) <> [Reply to Message](#)

---

Wie sieht es denn in deiner Familie mit Haarausfall aus ? (Vater,Bruder,Opa)

Da kann man meistens schon die ersten Tendenzen erkennen, wie es sich bei dir noch entwickelt.

---

---

Subject: Aw: Was sagt ihr so?

Posted by [Mallem](#) on Sun, 12 Oct 2014 21:02:50 GMT

[View Forum Message](#) <> [Reply to Message](#)

---

sehr unterschiedlich. Vater hatte Vollglatze fing aber schon mit 27 deutlich an hinten auszudünnen. Bruder hat dünnere haare als ich (also eigentlich ganz andere) und da dünnte es sich immer mehr aus- er verliert wohl auch viele Haare. Opas hatten beide bis ins gehobene Alter Haare- etwas hohe stirn was aber auch nicht schlimm war und Onkel hat mit 70 auch noch einen recht vernünftigen haarstatus und wird knapp 10 Jahre jünger geschätzt Finde das hört sich halt nach Glückspiel an welche Haare man nun geerbt hat^^

---

---

Subject: Aw: Was sagt ihr so?

Posted by [Mallem](#) on Sun, 12 Oct 2014 21:03:08 GMT

[View Forum Message](#) <> [Reply to Message](#)

---

---

Subject: Aw: Was sagt ihr so?

Posted by [pilos](#) on Sun, 12 Oct 2014 21:13:04 GMT

[View Forum Message](#) <> [Reply to Message](#)

---

das ist gar nix

---

---

Subject: Aw: Was sagt ihr so?

Posted by [ru-power](#) on Sun, 12 Oct 2014 21:44:01 GMT

[View Forum Message](#) <> [Reply to Message](#)

---

sehe auch nur die ghes.

haare sind aber meiner meinung nach eher dünn statt dick

---

---

Subject: Aw: Was sagt ihr so?

Posted by [Balle](#) on Mon, 13 Oct 2014 05:28:34 GMT

[View Forum Message](#) <> [Reply to Message](#)

---

Genau so sah es bei mir mit 29 aus, als ich Fin anfang, hab eben auch Panik bekommen und gleich gestartet.

Heute würde ich sagen, bzw dir auch empfehlen, erst mal abzuwarten und zu beobachten, denn im Frontbereich wirkt Fin eh nur unbefriedigend. Wenn irgendwann in den nächsten Jahren vorne eine Insel zu entstehen droht, oder sich der Tonusbereich ausdünn, kannst du noch anfangen.

Generell, mit dem Status mit 30 wirst du wohl kein Halbglatzenkandidat sein. Ich traue mich nach 6 Jahren der Fineinnahme nicht abzusetzen, weil ich nicht weiß, wie viel inzwischen ausgefallen wäre, was dann in kurzer Zeit nachgeholt werden würde, aber hätte ich damals das Wissen von heute gehabt, hätte ich abgewartet.

---

---

Subject: Aw: Was sagt ihr so?

Posted by [Tom10](#) on Mon, 13 Oct 2014 09:01:02 GMT

[View Forum Message](#) <> [Reply to Message](#)

---

pilos schrieb am Sun, 12 October 2014 23:13

das ist gar nix

Sehe Ich auch.

Das der User sich mit 30, Gedanken bei dem Status macht, spricht nicht gerade für sein Selbstbewusstsein. Da liegt wohl eher der Hund begraben bei ihm.

GHE sind wenn überhaupt, nur sehr leicht vorhanden, und das mit 30, also bitte...

---

---

Subject: Aw: Was sagt ihr so?

Posted by [Mallem](#) on Mon, 13 Oct 2014 11:47:04 GMT

[View Forum Message](#) <> [Reply to Message](#)

---

OK danke für eure Antworten! Besonders danke an dich Balle, ist immer gut von jemandem zu hören der ähnlich Gedanken in einem ähnlichen Alter gemacht hat. Glaube heutzutage haben viele Leute Angst um ihre Haare und sicherlich bin ich nicht ganz uneitel und man sieht auch im Freundeskreis wie schnell es gehen kann. Bei mir in der familie ist eben auch eine gewissen Disposition vorhanden. Dann versuche ich mich mal nicht verrückt zu machen und warte ab. Danke für euer Feedback

---