

---

Subject: Soll ich jetzt eingreifen ? habe das Gefühl das der Status immer schlechter wird

Posted by [IchBinAmEnde](#) on Wed, 09 Jul 2014 10:06:28 GMT

[View Forum Message](#) <> [Reply to Message](#)

---

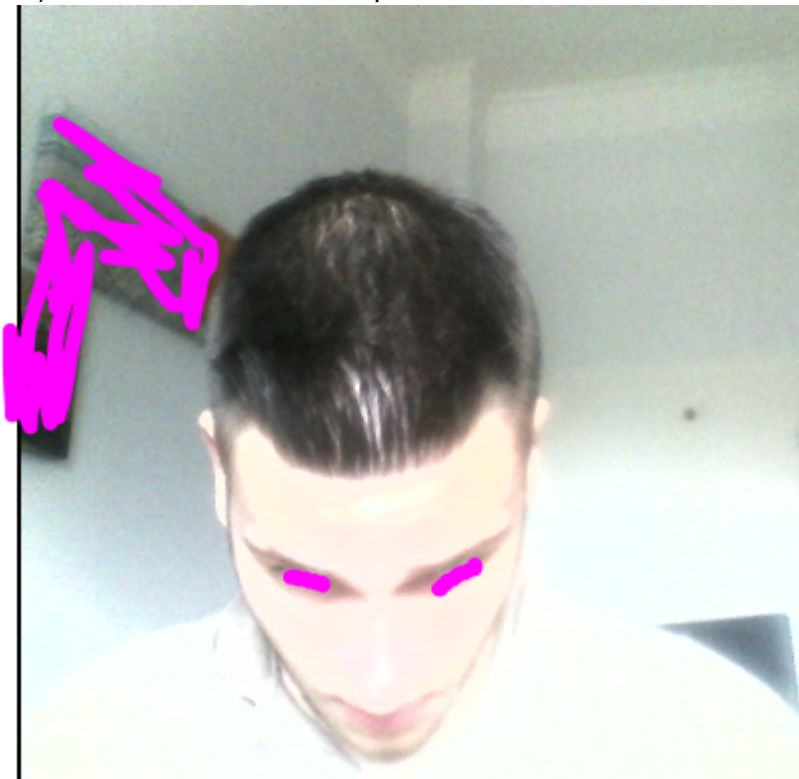
Hi erstmal,

Habe das gefühl das meine haare immer Lichter werden , besonders der Oberkopf, hier mal ein Bild mitca 2 cm haaren.

Bin 17 in 3 Monaten 18 , Mit 18 könnt ich dann mit Fin starten . !

### File Attachments

1) [Bosicdcdc.PNG](#), downloaded 561 times



---

Subject: Aw: Soll ich jetzt eingreifen ? habe das Gefühl das der Status immer schlechter wird

Posted by [IchBinAmEnde](#) on Wed, 09 Jul 2014 10:08:19 GMT

[View Forum Message](#) <> [Reply to Message](#)

---

Achja das Bild ist direkt am fenster gemacht , Ist sehr hell

---

---

Subject: Aw: Soll ich jetzt eingreifen ? habe das Gefühl das der Status immer

schlechter wird

Posted by [thereishope](#) on Wed, 09 Jul 2014 11:05:33 GMT

[View Forum Message](#) <> [Reply to Message](#)

---

uff das ist anhand deines bildes ganz schwer zu beurteilen. ich würde eher sagen, da ist keine lichtung, sondern die lichtverhältnisse lassen dies nur so erscheinen. ausserdem bist du mit 17 auch noch sehr jung für haarausfall, also es ist von dem gesichtspunkt auch schon recht unwahrscheinlich. verlierst du denn auffällig viele haare? frage halt mal dein dad, wie sich seine haare in den 20ern so entwickelt haben. und frag deine mum, wie es bei ihrem vater war (so kannst du es nämlich auch vererbt bekommen). wenn keiner von den beiden ganz früh seine haare verloren hat, würde ich mir mal keinen kopf machen.

im allgemeinen ist es ratsam zur beurteilung der entwicklung des haarstatus vergleichbare photos zu machen. am besten alle 6 monate, mit der gleichen kammera, dem gleichen winkel und den gleichen lichtverhältnissen (ohne blitz). am besten setzte doch auf den boden und lässt das bild von eltern oder geschwistern direkt von oben machen. so solltest du gut vergleichbare photos bekommen.

um auf deine ursprungsfrage zurückzukehren: nein, ich würde jetzt nicht eingreifen, da anhand deines photos keine zweifelsfreie diagnose des erblich bedingten haarausfalls möglich ist.

---

---

Subject: Aw: Soll ich jetzt eingreifen ? habe das Gefühl das der Status immer schlechter wird

Posted by [el huevo](#) on Wed, 09 Jul 2014 11:25:36 GMT

[View Forum Message](#) <> [Reply to Message](#)

---

Zur Beurteilung deines Haarstatus musst du immer die Wuchsrichtung der Haare berücksichtigen.

Das heißt, dass das Foto aus diesem Winkel optisch einen falschen Eindruck über die tatsächliche Haardichte erzeugen könnte, da die Haare in ihrer Länge etwa auf der optischen Achse der Photographie liegen.

In Einzelfällen kann eine subjektive Lichtung auf die mangelhafte Arbeit des Frisörs zurückgeführt werden.

Ich hatte mal den Fall, daß mir der Meister regelmäßig den Tonsurbereich etwa ´nen halben Zentimeter kürzer als den Kranzbereich geschnitten hat. Bis ich dies erst einmal realisiert hatte, vergingen Monate.

---

---

Subject: Aw: Soll ich jetzt eingreifen ? habe das Gefühl das der Status immer schlechter wird

Posted by [Peder](#) on Wed, 09 Jul 2014 11:33:20 GMT

[View Forum Message](#) <> [Reply to Message](#)

---

Du schon wieder....

---

---

Subject: Aw: Soll ich jetzt eingreifen ? habe das Gefühl das der Status immer schlechter wird

Posted by [IchBinAmEnde](#) on Wed, 09 Jul 2014 11:53:23 GMT

[View Forum Message](#) <> [Reply to Message](#)

---

thereishope schrieb am Wed, 09 July 2014 13:05uff das ist anhand deines bildes ganz schwer zu beurteilen. ich würde eher sagen, da ist keine lichtung, sondern die lichtverhältnisse lassen dies nur so erscheinen. ausserdem bist du mit 17 auch noch sehr jung für haarausfall, also es ist von dem Gesichtspunkt auch schon recht unwahrscheinlich. verlierst du denn auffällig viele haare? frage halt mal dein dad, wie sich seine haare in den 20ern so entwickelt haben. und frag deine mum, wie es bei ihrem vater war (so kannst du es nämlich auch vererbt bekommen). wenn keiner von den beiden ganz früh seine haare verloren hat, würde ich mir mal keinen kopf machen.

im allgemeinen ist es ratsam zur beurteilung der entwicklung des haarstatus vergleichbare photos zu machen. am besten alle 6 monate, mit der gleichen kamera, dem gleichen winkel und den gleichen lichtverhältnissen (ohne blitz). am besten setzte doch auf den boden und lässt das bild von eltern oder geschwistern direkt von oben machen. so solltest du gut vergleichbare photos bekommen.

um auf deine ursprungsfrage zurückzukehren: nein, ich würde jetzt nicht eingreifen, da anhand deines photos keine zweifelsfreie diagnose des erblich bedingten haarausfalls möglich ist.

Vater HA mit 21 ----> Kranz mit 34

Rest hat volles Haar.

Ausserdem sind die haare seitlich / hinten dicker , wie bei meinem vater sieht das aus das der kranz kommt.

---

Subject: Aw: Soll ich jetzt eingreifen ? habe das Gefühl das der Status immer schlechter wird

Posted by [thereishope](#) on Wed, 09 Jul 2014 12:25:03 GMT

[View Forum Message](#) <> [Reply to Message](#)

---

wenn es bei deinem dad erst mit 21 angefangen hat, warum willst du dann nun schon was machen? wenn du dir so große sorgen machst, dann beginne photos zu schießen, wie von mir vorgeschlagen. so hast du die möglichkeit die situation objektiv zu beurteilen und musst dich nicht auf dein gefühl verlassen. kannst dann eingreifen, wenn sich da tatsächlich was tun sollte. bis dahin lass das thema mal ruhen und widme dich den angenehmen sachen im leben. es gibt ja nix bescheuerteres, sich von dem scheiß thema haarausfall herunterziehen zu lassen, wenn man garkein haarausfall hat.

---

---

Subject: Aw: Soll ich jetzt eingreifen ? habe das Gefühl das der Status immer schlechter wird

Posted by [the\\_steve](#) on Wed, 09 Jul 2014 17:47:01 GMT

[View Forum Message](#) <> [Reply to Message](#)

---

Du hast dir noch immer keine psychologische Hilfe geholt, oder?

---

Subject: Aw: Soll ich jetzt eingreifen ? habe das Gefühl das der Status immer schlechter wird

Posted by [PeterNorth](#) on Wed, 09 Jul 2014 17:51:29 GMT

[View Forum Message](#) <> [Reply to Message](#)

---

rasier dir mal ne glatze, dann sieht man mehr als auf den fotos

---

Subject: Aw: Soll ich jetzt eingreifen ? habe das Gefühl das der Status immer schlechter wird

Posted by [malcanum](#) on Wed, 09 Jul 2014 22:14:48 GMT

[View Forum Message](#) <> [Reply to Message](#)

---

Ich will nur mal ganz nebenbei an die Urheberrechte von Fotos erinnern (als Avatar zb.).  
Gibt genug Abmahn Geschichten.  
Also sich vlt nicht unbedingt mit fremden Fotos ausstatten.

---

Subject: Aw: Soll ich jetzt eingreifen ? habe das Gefühl das der Status immer schlechter wird

Posted by [the\\_steve](#) on Wed, 09 Jul 2014 23:54:12 GMT

[View Forum Message](#) <> [Reply to Message](#)

---

Zitat:Ich will nur mal ganz nebenbei an die Urheberrechte von Fotos erinnern (als Avatar zb.).  
Gibt genug Abmahn Geschichten.  
Also sich vlt nicht unbedingt mit fremden Fotos ausstatten.  
???  
@malcanum: Was meinst du damit?

---

Subject: Aw: Soll ich jetzt eingreifen ? habe das Gefühl das der Status immer schlechter wird

Posted by [IchBinAmEnde](#) on Fri, 11 Jul 2014 22:28:04 GMT

[View Forum Message](#) <> [Reply to Message](#)

---

Ich habe so ein Haarausfall Verfickte scheisse !!!!

---

Es juckt , es fällt alles , man man man , wenn ich da licht tanhalte sieht man wie weit es bereits ist , aber so normal sieht man nichts.

Soll ich mit fin starten ?? Meine Fresse ich bin 17 Verdammt nochmal 17 !!!!!!! ich bin ein Kind !!! , und dann so eine verfickte Aga , Ich könnte brechen , BRECHEN !!!!!!! SCHEISSE!!

Mit 20 bin ich verdammt nochmal Kahl !! was soll ich machen ich bitte hier inständig um rat Fin ja oder nein

---

Subject: Aw: Soll ich jetzt eingreifen ? habe das Gefühl das der Status immer schlechter wird

Posted by [PeterNorth](#) on Fri, 11 Jul 2014 22:52:45 GMT

[View Forum Message](#) <> [Reply to Message](#)

---

IchBinAmEnde schrieb am Sat, 12 July 2014 00:28Ich habe so ein Haarausfall Verfickte scheisse !!!!

Es juckt , es fällt alles , man man man , wenn ich da licht tanhalte sieht man wie weit es bereits ist , aber so normal sieht man nichts.

Soll ich mit fin starten ?? Meine Fresse ich bin 17 Verdammt nochmal 17 !!!!!!! ich bin ein Kind !!! , und dann so eine verfickte Aga , Ich könnte brechen , BRECHEN !!!!!!! SCHEISSE!!

Mit 20 bin ich verdammt nochmal Kahl !! was soll ich machen ich bitte hier inständig um rat Fin ja oder nein

wenn du mir dann versprichst die klappe zu halten ? dann JA

---

Subject: Aw: Soll ich jetzt eingreifen ? habe das Gefühl das der Status immer schlechter wird

Posted by [Billig](#) on Fri, 11 Jul 2014 23:11:46 GMT

[View Forum Message](#) <> [Reply to Message](#)

---

Zitat:Ich habe so ein Haarausfall Verfickte scheisse !!!!

Haben die meisten hier

Zitat:Es juckt , es fällt alles , man man man , wenn ich da licht tanhalte sieht man wie weit es bereits ist , aber so normal sieht man nichts.

Mit grellem Licht siehst immer schlimmer aus

Zitat:Soll ich mit fin starten ?? Meine Fresse ich bin 17 Verdammt nochmal 17 !!!!!!! ich bin ein Kind !!! , und dann so eine verfickte Aga , Ich könnte brechen , BRECHEN !!!!!!! SCHEISSE!!

Bei mir hats auch mit 17 angefangen. Bin heute auch noch nicht kahl... aber fast -.- kann mich aber nicht erinnern, dass ich damals so herumgeheult hab. Im großen und ganzem solltest du jetzt deine Haare genießen, sie könnten wirklich ind den nächsten 5-10 Jahren weg sein (wenn du AGA hast was ja auch umstritten ist)

Zitat:Mit 20 bin ich verdammt nochmal Kahl !! was soll ich machen ich bitte hier inständig um rat Fin ja oder nein

Fang nicht mit Fin an, haben dir aber eh schon 10000 Leute hier gesat. Mit 17 ist das zu früh. <http://www.alopezie.de/fud/index.php/t/23751/> Das hier kannst du machen. Das schadet dir bestimmt nicht, kann aber helfen. aber wie ich es in Erinnerung habe, sagten dir das auch schon einige User hier. Bist einfach zu faul zum lesen... Das könntest du jetzt schon seit Monaten machen, vll hätts ja was gebracht?(wie gesagt, falls überhaupt aga..)  
t

---

Subject: Aw: Soll ich jetzt eingreifen ? habe das Gefühl das der Status immer schlechter wird

Posted by [IchBinAmEnde](#) on Sat, 12 Jul 2014 00:05:41 GMT

[View Forum Message](#) <> [Reply to Message](#)

---

Billig schrieb am Sat, 12 July 2014 01:11Zitat:Ich habe so ein Haarausfall Verfickte scheisse !!!!

Haben die meisten hier

Zitat:Es juckt , es fällt alles , man man man , wenn ich da licht tanhalte sieht man wie weit es bereits ist , aber so normal sieht man nichts.

Mit grellem Licht siehts immer schlimmer aus

Zitat:Soll ich mit fin starten ?? Meine Fresse ich bin 17 Verdammt nochmal 17 !!!!!!! ich bin ein Kind !!! , und dann so eine verfickte Aga , Ich könnte brechen , BRECHEN !!!!! SCHEISSE!!

Bei mir hats auch mit 17 angefangen. Bin heute auch noch nicht kahl... aber fast -.- kann mich aber nicht erinnern, dass ich damals so herumgeheult hab. Im großen und ganzem solltest du jetzt deine Haare genießen, sie könnten wirklich ind den nächsten 5-10 Jahren weg sein (wenn du AGA hast was ja auch umstritten ist)

Zitat:Mit 20 bin ich verdammt nochmal Kahl !! was soll ich machen ich bitte hier inständig um rat Fin ja oder nein

Fang nicht mit Fin an, haben dir aber eh schon 10000 Leute hier gesat. Mit 17 ist das zu früh. <http://www.alopezie.de/fud/index.php/t/23751/> Das hier kannst du machen. Das schadet dir bestimmt nicht, kann aber helfen. aber wie ich es in Erinnerung habe, sagten dir das auch schon einige User hier. Bist einfach zu faul zum lesen... Das könntest du jetzt schon seit Monaten machen, vll hätts ja was gebracht?(wie gesagt, falls überhaupt aga..)

t

Haare geniessen? Alter ich werde mir sonst nen toupeet holen aber Kahl werde ich nie mit klarkommen .

ICH will und werde dagegen kämpfen aber denkste echt diese ganzen piloscremen bringens?

---

---

Subject: Aw: Soll ich jetzt eingreifen ? habe das Gefühl das der Status immer schlechter wird

Posted by [Knorkell](#) on Sat, 12 Jul 2014 01:38:10 GMT

[View Forum Message](#) <> [Reply to Message](#)

---

Halt doch mal den Rand Junge....

---