

---

Subject: 20J - FIN+MINOX+KET - Was noch ?!  
Posted by [haarausfall94](#) on Sun, 01 Jun 2014 22:12:24 GMT  
[View Forum Message](#) <> [Reply to Message](#)

---

Guten Abend liebes Forum,

kurz zu meiner Situation. Bin 20 Jahre und NW3 mit leichter Lichtung der Tonsur. Begonnen hat der HA vor ca, 2 Jahren. Habe jedoch seit der Geburt eine sehr hohe Stirn, allerdings war die Haarlinie etwas runder. Habe ein Foto von mit ca. 6J damit Ihr euch es ungefähr vorstellen könnt. Hab deswegen auch in der Jugend aufgrund der hohen Stirn die Haare immer nach vorne getragen und deshalb keine Haarlinien Fotos. Außerdem ein Foto von der jetzigen Situation.

Benutze nun seit ca. 5 Monaten Fin 1,25mg, 2 on 1off, ob der HA gestoppt wurde kann ich nicht beurteilen, das zeugt auch davon das meine Erwartungen nicht erfüllt wurden bzw. die Nebenwirkungen gegenüber der angeblichen Wirkung deutlich überstehen. Ich überlege umzusteigen auf die 1mg Tabletten aus psychologischen Gründen und der Tatsache das dies so eigentlich vorgeschrieben ist, koste es was es wolle. Regaine benutze ich seit 8 Monaten und mit KET Shampoo habe ich vor einem Monat angefangen. Um ehrlich zu sein hätte ich mir mehr erhofft, zumindestens eine Verdichtung der Haare oder ein deutlichen Stop des HA.

Von mir aus soll mir mein Penis abfallen aber was kann ich noch tun damit dieses Unheil endlich aufhört ?

Sollte ich umsteigen von Fin auf Dutasterid ? Da stellt sich mir aber die Frage wie man das Zeug verschrieben bekommt da es ja eigentlich nicht als Medikament gegen Haarausfall vorgesehen ist. Topische Anwendungen ?

Und ja es tut mir Leid, diese Fragen wurden hier bestimmt schon des öfteren beantwortet aber die Themen sind so durcheinander und es gibt hier soviele Posts das ich da gar nicht mehr hinterherkomme

, außerdem tut es auch ein wenig der Seele gut mal seinen Kummer freizulassen

Lg

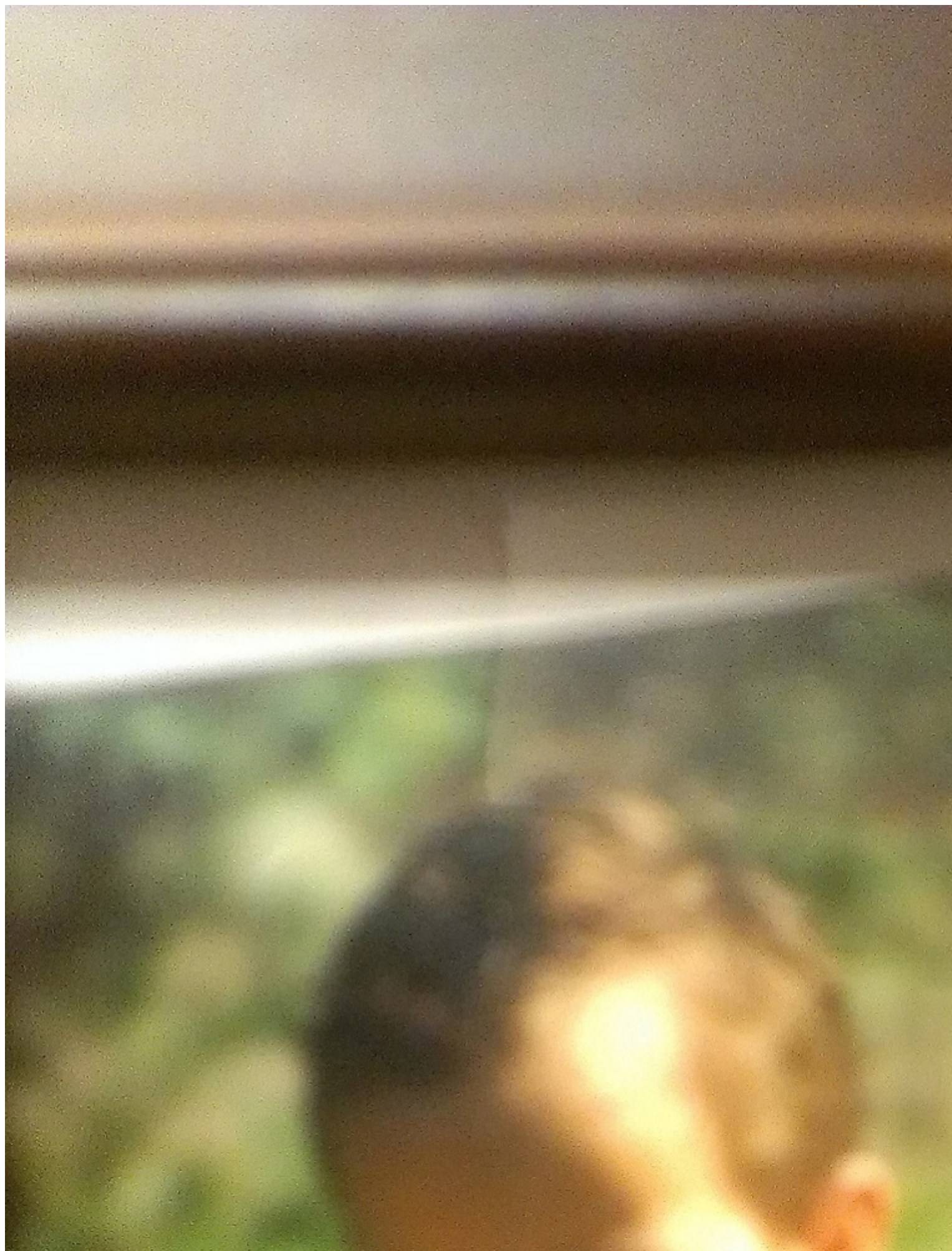
---

## File Attachments

1) [IMG-20140427-WA0024.jpg](#), downloaded 477 times



2) [IMAG1399.jpg](#), downloaded 396 times



Subject: Aw: 20J - FIN+MINOX+KET - Was noch ?!  
Posted by [Lennox](#) on Sun, 01 Jun 2014 22:24:06 GMT  
[View Forum Message](#) <> [Reply to Message](#)

---

Stell mal Fotos rein, die deine Haarqualität vor und während der Therapie zeigen! (sowie aktuelle Bilder)

---

Subject: Aw: 20J - FIN+MINOX+KET - Was noch ?!  
Posted by [haarausfall94](#) on Sun, 01 Jun 2014 22:48:55 GMT  
[View Forum Message](#) <> [Reply to Message](#)

---

Vor der Therapie habe ich leider keine detaillierten Haaraufnahme gemacht, nur halt so Fotos bevor der HA begann.. Damals deutlich kräftigere & dichtere Haare. Außerdem nicht so eine "Spitze" Haarlinie.

Eins von der rechten Seite wo man die Haarqualität ganz gut sehen kann (aktuell). Die Haare sind aktuell dünn/schwach und teilweise brüchig/strohig.

Die Skizze soll darstellen wie sich die Haarlinie innerhalb der 2 Jahre in etwa verändert hat.

#### File Attachments

---

1) [17j 1.png](#), downloaded 403 times



2) [aktuell & während therapie.jpg](#) , downloaded 417 times



---

Subject: Aw: 20J - FIN+MINOX+KET - Was noch ?!

Posted by [opti](#) on Mon, 02 Jun 2014 08:01:12 GMT

[View Forum Message](#) <> [Reply to Message](#)

---

evt. könntest du mit ru anfangen oder schauen ob dut topisch was bei dir bringt.  
Viel mehr möglichkeiten an den GHE was zu machen wirds nicht geben

---

Subject: Aw: 20J - FIN+MINOX+KET - Was noch ?!

Posted by [haarausfall94](#) on Tue, 03 Jun 2014 17:48:39 GMT

[View Forum Message](#) <> [Reply to Message](#)

---

War grad beim Friseur und dann der nächste Schock, hab die Haare über den Ohren und hinten auf 1cm rasieren lassen und man sieht deutlich die Kopfhaut. Mir wird so langsam klar,

auch hier hat sich die Dichte deutlich verringert.. Irgendwer eine Idee ?  
Bin doch schon seit 5 Monaten am Fin nehmen ..

---

---

Subject: Aw: 20J - FIN+MINOX+KET - Was noch ?!  
Posted by [egal123](#) on Tue, 03 Jun 2014 18:08:26 GMT  
[View Forum Message](#) <> [Reply to Message](#)

---

haarausfall94 schrieb am Tue, 03 June 2014 19:48War grad beim Friseur und dann der nächste Schock, hab die Haare über den Ohren und hinten auf 1cm rasieren lassen und man sieht deutlich die Kopfhaut. Mir wird so langsam klar, auch hier hat sich die Dichte deutlich verringert.. Irgendwer eine Idee ?  
Bin doch schon seit 5 Monaten am Fin nehmen ..

kann eventuell durch fin verursacht werden ... vergleich mal den haarstatus deiner nahen verwandten, speziell auch den donor. wenn die ebenfalls diffuse seiten haben, dann weißt du woher dies rührt, andernfalls ist der auslöser woanders zu finden u hat eventuell nichts mit deiner aga zu tun!

---

---

Subject: Aw: 20J - FIN+MINOX+KET - Was noch ?!  
Posted by [haarausfall94](#) on Tue, 03 Jun 2014 19:48:38 GMT  
[View Forum Message](#) <> [Reply to Message](#)

---

Ja könnte sein, Mutter und Vater haben beide lichtetes bzw. nicht dichtes Haar.

Irgendwie hab ich den verdacht das Minox nix mehr bringt, vor allem in den GHE und an der Haarlinie.. Sollt ich evtl Minox nur noch für die Tonsur benutzen ?

Fragen über Fragen .. Sorry

Lg

---

---

Subject: Aw: 20J - FIN+MINOX+KET - Was noch ?!  
Posted by [#Tobii](#) on Tue, 03 Jun 2014 22:04:33 GMT  
[View Forum Message](#) <> [Reply to Message](#)

---

haarausfall94 schrieb am Tue, 03 June 2014 19:48War grad beim Friseur und dann der nächste Schock, hab die Haare über den Ohren und hinten auf 1cm rasieren lassen und man sieht deutlich die Kopfhaut. Mir wird so langsam klar, auch hier hat sich die Dichte deutlich verringert.. Irgendwer eine Idee ?  
Bin doch schon seit 5 Monaten am Fin nehmen ..

Davon möchte ich ein Bild sehen, das glaube ich nämlich nicht.  
Meine Seiten sind auch rasiert und da sieht man jedes mal die Kopfhaut wenn ich vom Friseur komme, nach ein paar Wochen sieht aber alles wieder sehr dicht aus.

---

---

Subject: Aw: 20J - FIN+MINOX+KET - Was noch ?!  
Posted by [haarausfall94](#) on Wed, 04 Jun 2014 15:13:43 GMT  
[View Forum Message](#) <> [Reply to Message](#)

---

Das ist auch stark abhängig wie das Licht fällt und ob man von unten oder oben guckt ..  
Hab mal ein Foto von hinten jeweils mit direkter Tageslicht Einstrahlung und etwas von unten fotografiert und einmal nicht im Tageslicht mittig fotografiert..

Hab zwar seit der Geburt halt eine hohe Haarlinie, kleine GHE und nicht grad besonders dichtes Haar aber ich sehe da, jetzt mal ganz abgesehen von dem HA an der Front, einen deutlichen Dichte Verlust am Donor und an den Seiten ..

Also eine HT kann ich aufjedenfall vergessen wies aussieht, mein Donor scheint nicht sehr viele Reserven zu haben. Max. 1000 Grafts kämen da in Frage

Mir fallen auch erstmal diese ganzen roten Pünktchen ("Pickel") ? auf der Kopfhaut auf, was könnte die Ursache hierfür sein ?

### File Attachments

---

1) [seite.jpg](#), downloaded 218 times





2) [hinten mittig ohne tageslicht.jpg](#), downloaded 201 times



3) [hinten von unten mit licht.jpg](#), downloaded 197 times

