
Subject: Aktueller Status, was tun?

Posted by [dao456](#) on Wed, 07 May 2014 12:22:35 GMT

[View Forum Message](#) <> [Reply to Message](#)

Hallo zusammen!

Mir ist vor ca. 2 Jahren zum ersten Mal aufgefallen, dass mir verstärkt Haare ausfallen. Dazumals hatte ich einige Monate zuvor eine Therapie mit Cipralelex (Antidepressivum) begonnen und dachte, dass möglicherweise das Medikament daran schuld sei. Nach absetzen des Medikaments hat sich die Lage in ca. 12 Monaten nicht oder nur unmerklich verbessert, inzwischen nehme ich ein anderes Medikament (Venlafaxine).

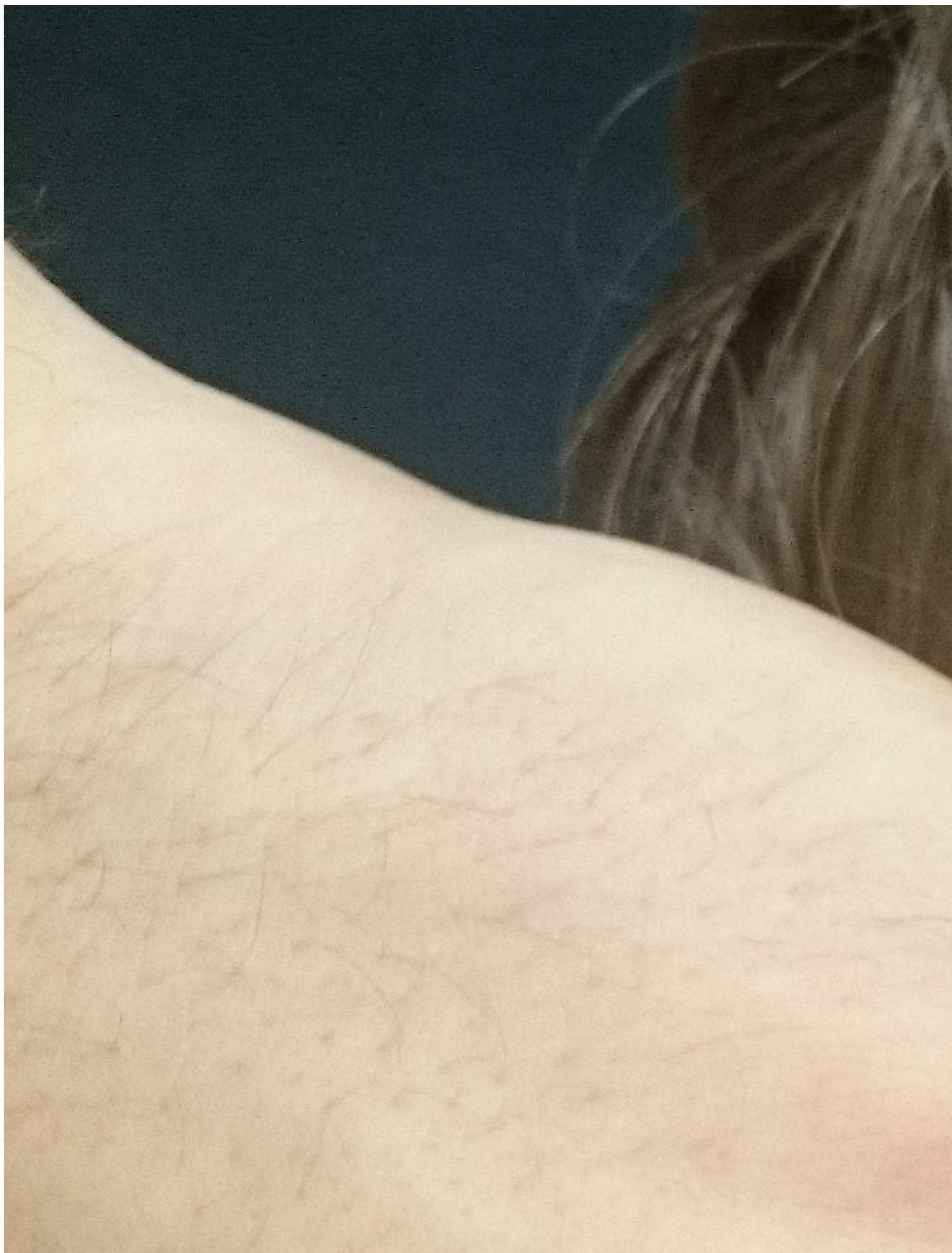
Gerne würde ich wissen, ob möglicherweise doch ein Zusammenhang besteht, und falls nicht, ob ihr Empfehlungen habt, was ich gegen den HA tun kann.

Grüsse,
Dao456

Bilder:

File Attachments

1) [ha.jpg](#), downloaded 247 times



Subject: Aw: Aktueller Status, was tun?

Posted by [#Tobii](#) on Wed, 07 May 2014 15:42:46 GMT

[View Forum Message](#) <> [Reply to Message](#)

Ist das überhaupt Haarausfall? Ich sehe nämlich nur zwei Bilder auf denen du deine Haare entgegen der Wuchsrichtung zur Seite ziehst, schaut bei mir auch nicht anders aus.
