

---

Subject: Haarausfall?!

Posted by [stfn111](#) on Thu, 27 Feb 2014 16:10:08 GMT

[View Forum Message](#) <> [Reply to Message](#)

---

Hallo!

Ich bin 25 Jahre alt und hab irgendwie in den letzten Jahren versäumt, dass sich bei mir Geheimratsecken ausgebildet haben.

Da ich allerdings von den meisten Freunden und meiner Freundin nur Dinge höre wie: Is doch halb so schlimm usw. möchte ich euch um euren Rat bitten.

In meiner Familie gibt es väterlicher- wie mütterlicherseits niemanden mit einer vollen Glatze, deswegen bin ich etwas ratlos. Mein Vater, dessen Brüder und sein Großvater haben jeweils nur mehr oder weniger leichte Geheimratsecken. Mein Großvater mütterlicherseits hat erst mit über 50 eine leichte Glatze bekommen, ist allerdings weit entfernt von einer vollen Platte und hatte davor auch Geheimratsecken, welche nur langsam größer wurden. Die Brüder meiner Mutter haben ebenfalls "nur" Geheimratsecken.

Ich selbst habe aufgrund eines Fernstudiums sehr viel Stress. Kann es sein, dass dieser Stress etwas mit meinen Ecken zu tun hat?

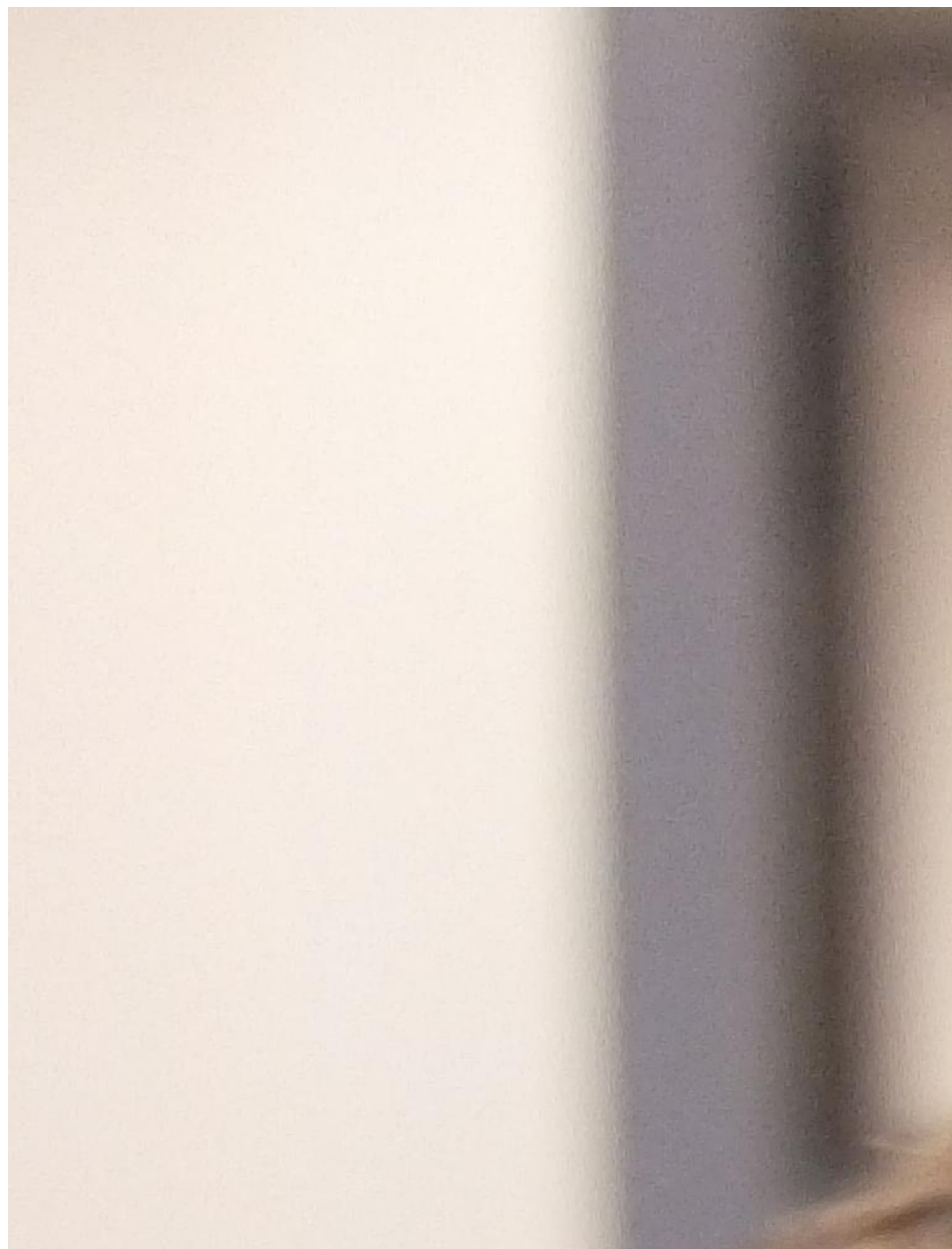
Danke für eure Antworten!

---

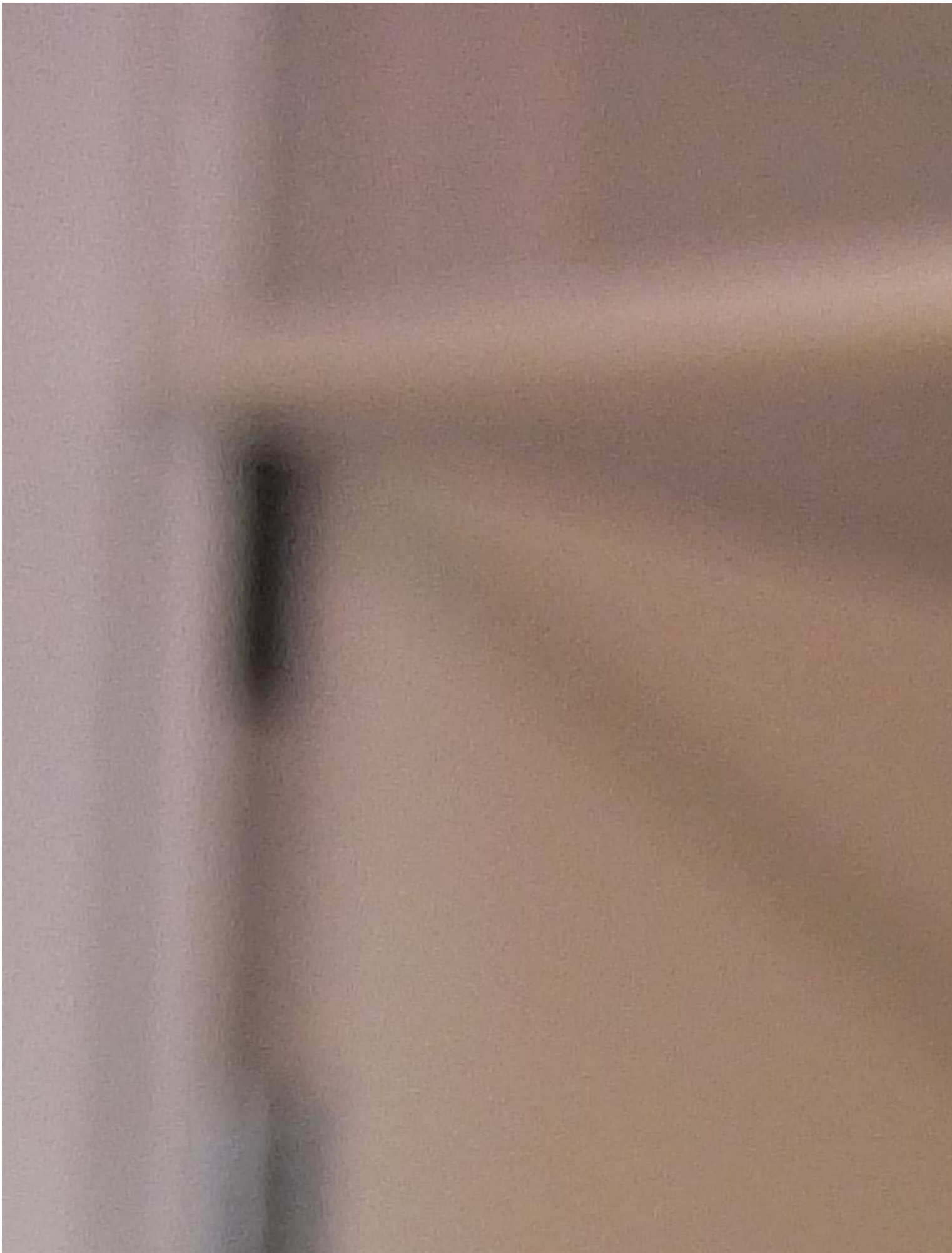
### File Attachments

1) [DSCF1378.JPG](#), downloaded 1499 times

---

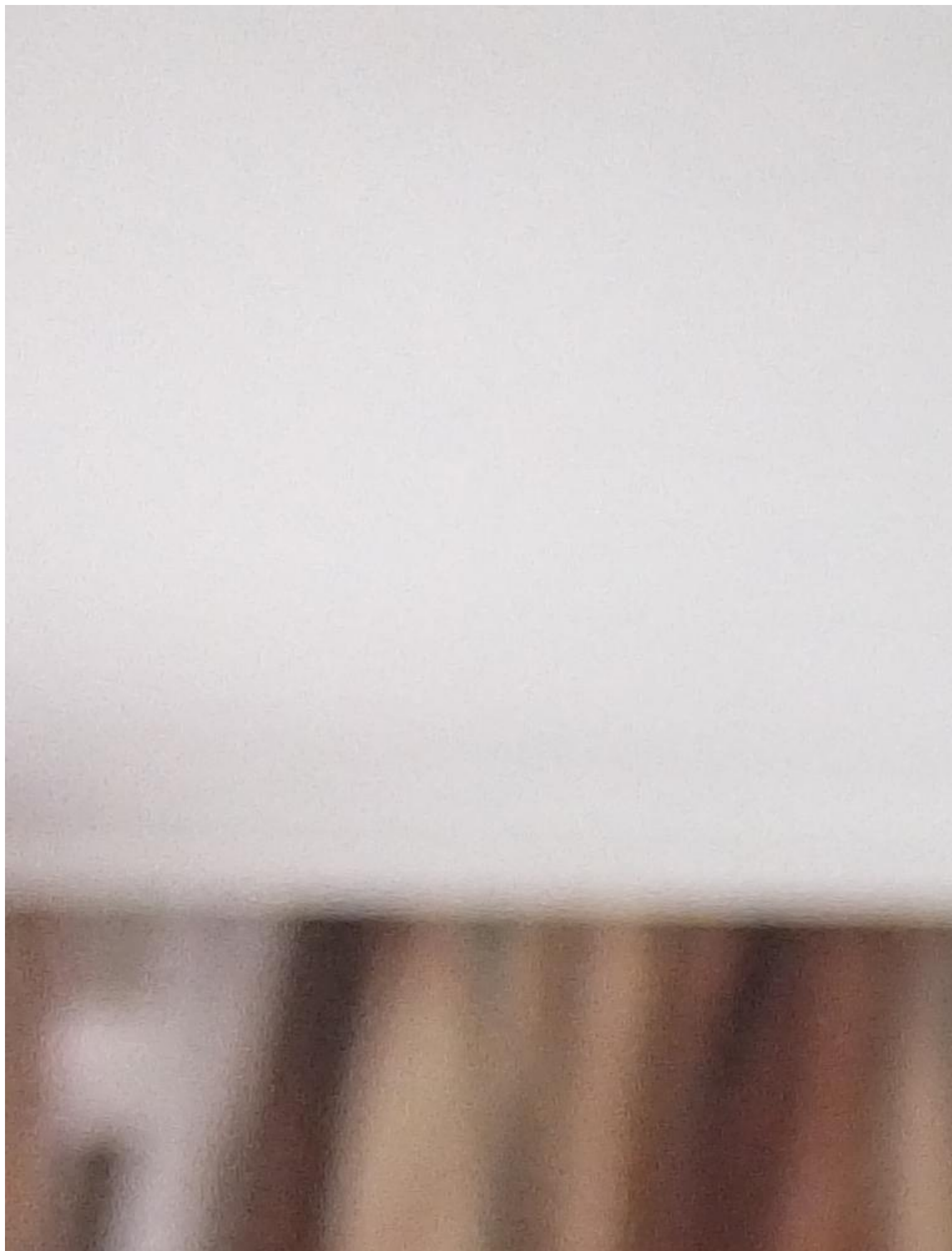


2) [DSCF1379.JPG](#), downloaded 1149 times





3) [DSCF1390.JPG](#), downloaded 1036 times



Subject: Aw: Haarausfall?!

Posted by [stfn111](#) on Thu, 27 Feb 2014 16:12:29 GMT

[View Forum Message](#) <> [Reply to Message](#)

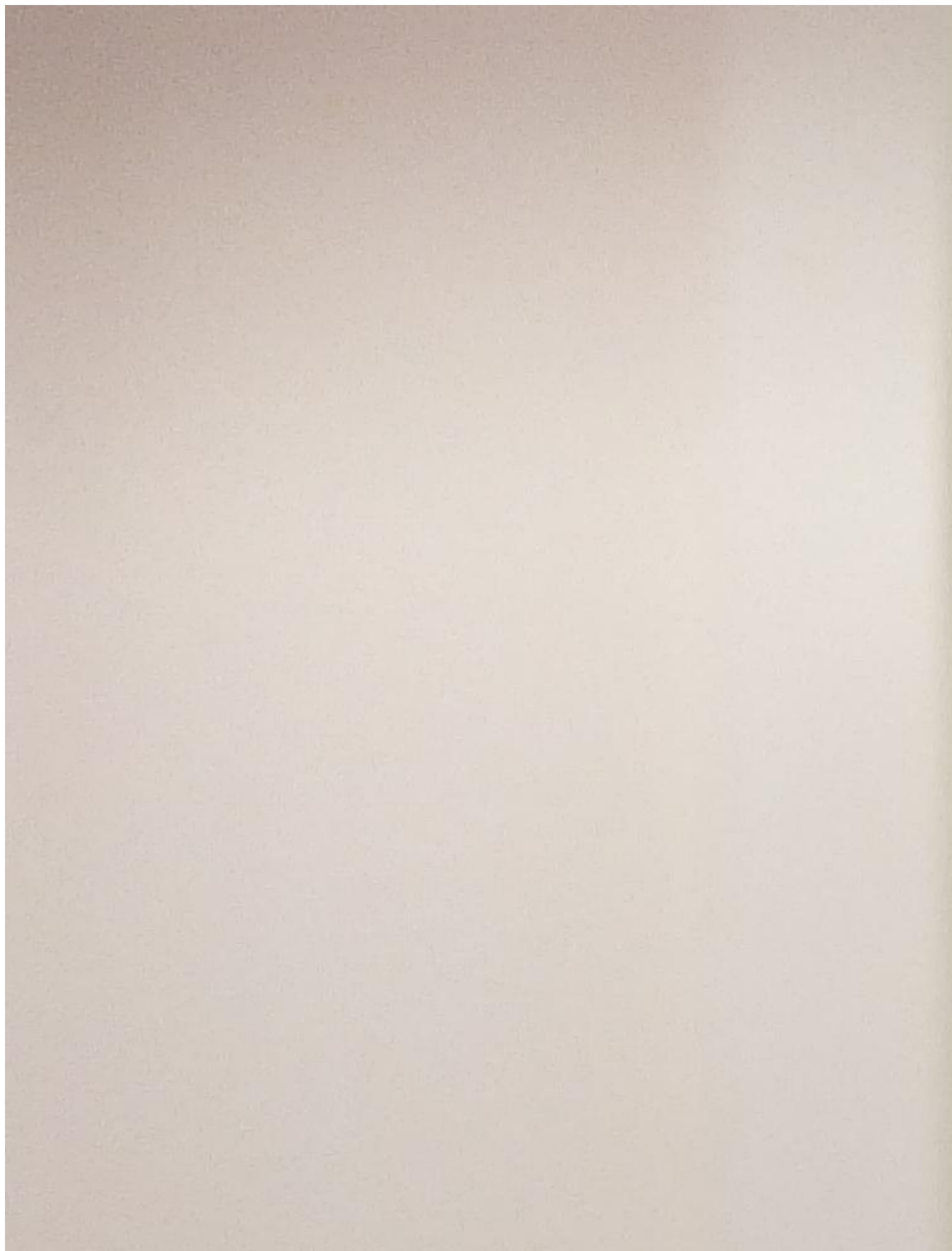
---

weitere Bilder

### File Attachments

---

1) [DSCF1382.JPG](#), downloaded 824 times



2) [DSCF1381.JPG](#), downloaded 679 times





3) [DSCF1386.JPG](#), downloaded 690 times



Subject: Aw: Haarausfall?!

Posted by [stfn111](#) on Thu, 27 Feb 2014 16:13:57 GMT

[View Forum Message](#) <> [Reply to Message](#)

---

und noch welche

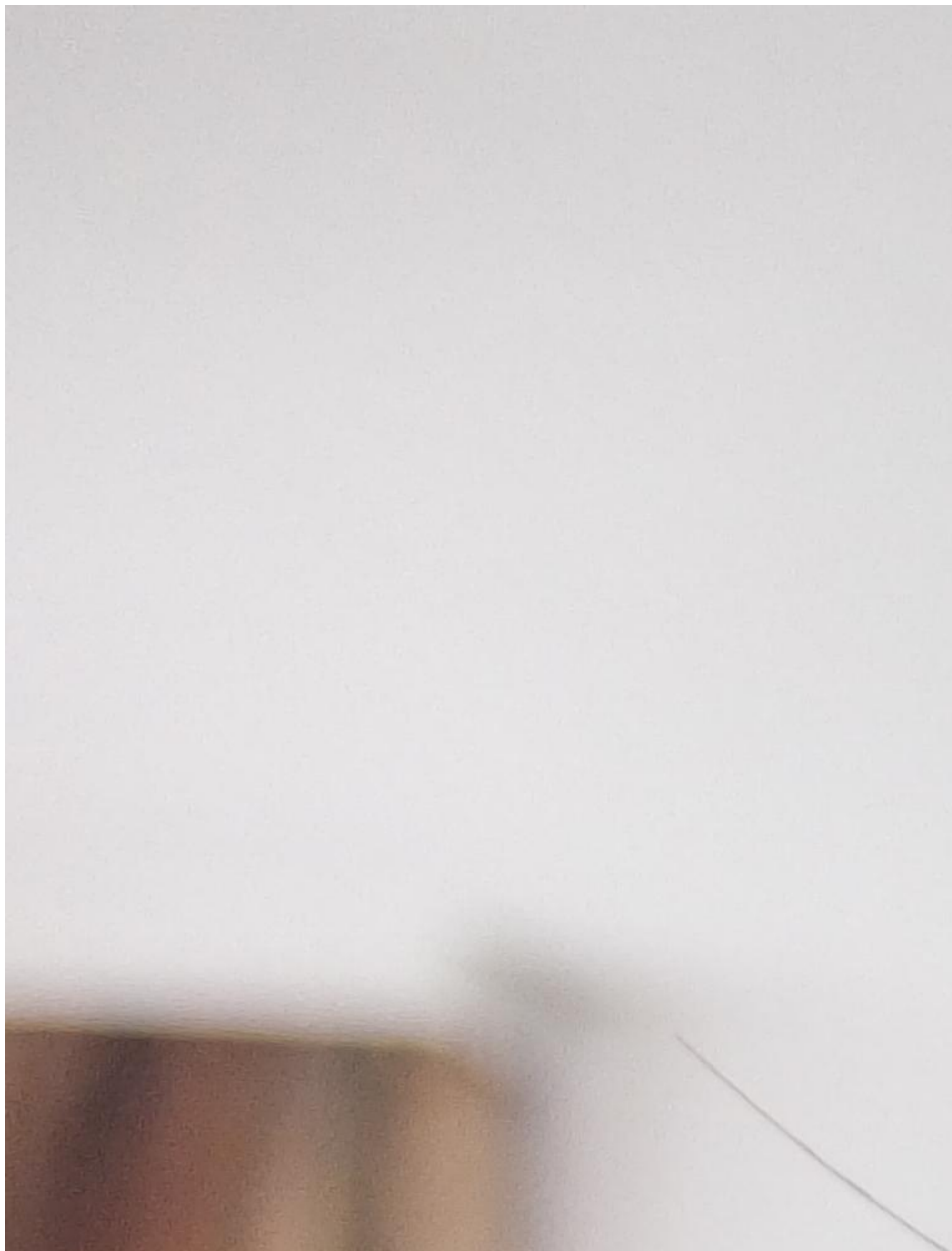
### File Attachments

---

1) [DSCF1389.JPG](#), downloaded 633 times

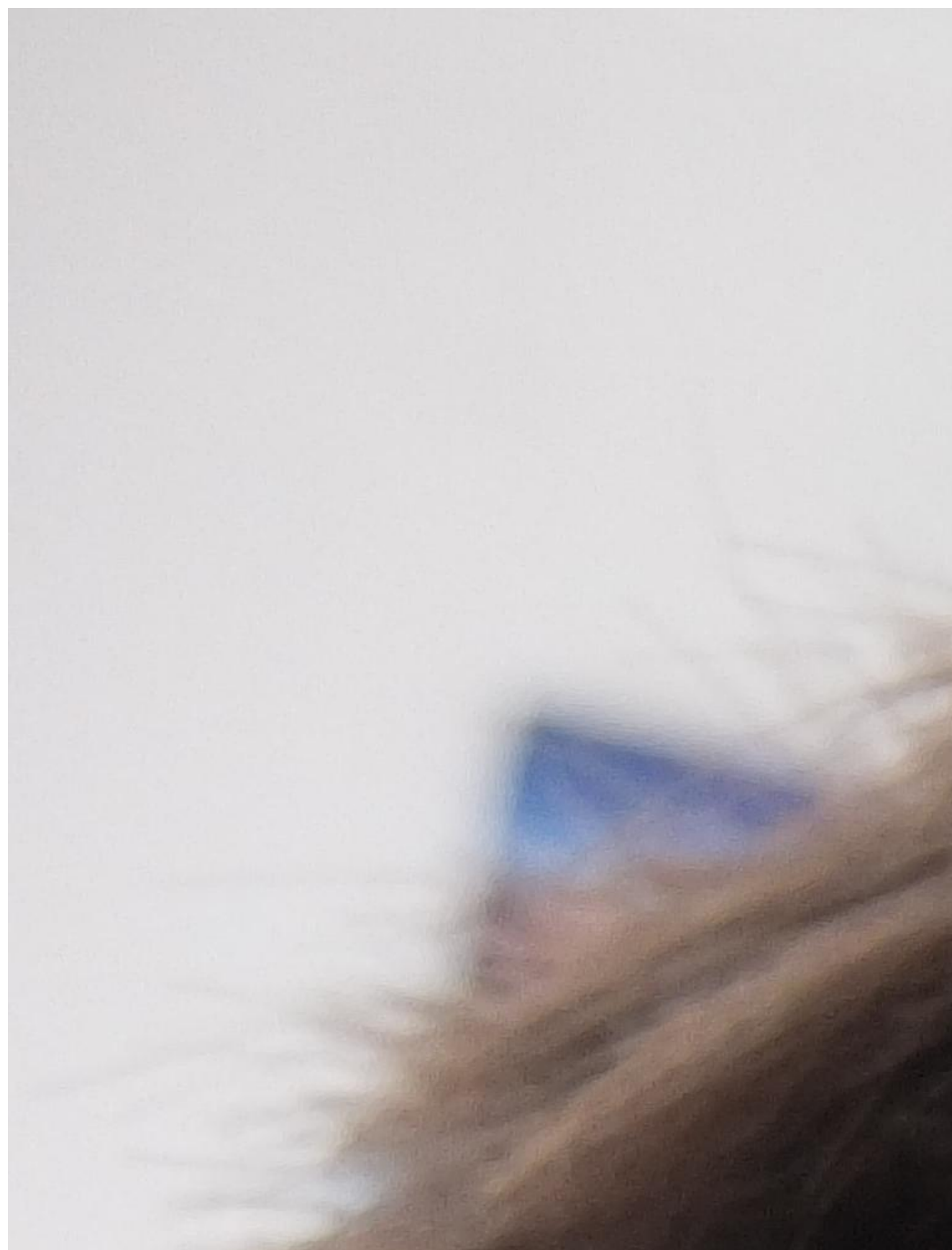


2) [DSCF1388.JPG](#), downloaded 557 times





3) [DSCF1387.JPG](#), downloaded 824 times



Subject: Aw: Haarausfall?!

Posted by [Knorkell](#) on Thu, 27 Feb 2014 16:54:13 GMT

[View Forum Message](#) <> [Reply to Message](#)

---

Streßhaarausfall ist eigentlich immer am ganzen Kopf.

Zunächst mal ja, du hast ganz leichte AGA, ganz leichte Ecken aber es sieht alles mehr oder weniger dicht und akkurat aus.

Viele werden sagen du musst noch nix machen...aber viele sind wohl auch der Meinung man müsste erst was machen wenn mans optisch nicht mehr leugnen kann.

Kauf dir Minoxidil, Ket evtl. noch Progesteron und Voltaren und setz dich mal ganz genau mit Finasterid auseinander, die meisten nehmens oral aber das kann zu miesen Nebenwirkungen auch nach dem absetzen führen, deswegen würd ichs wenn überhaupt noch topisch empfehlen wirkt auch.

Du hast noch gute Chancen den Status einzufrieren oder sogar zu verbessern, aber natürlich keine Garantie.

Lies mal im Selbsthilfeforum oben da sind viele Rezepte für Topkis zum selber machen die wirken.

Finasterid ist allerdings mit großer Vorsicht zu "genießen".

---

---

Subject: Aw: Haarausfall?!

Posted by [fredfirestone](#) on Thu, 27 Feb 2014 18:04:42 GMT

[View Forum Message](#) <> [Reply to Message](#)

---

stfn111 schrieb am Thu, 27 February 2014 17:10

Hallo!

Ich bin 25 Jahre alt und hab irgendwie in den letzten Jahren versäumt, dass sich bei mir Geheimratsecken ausgebildet haben.

Da ich allerdings von den meisten Freunden und meiner Freundin nur Dinge höre wie: Is doch halb so schlimm usw. möchte ich euch um euren Rat bitten.

In meiner Familie gibt es väterlicher- wie mütterlicherseits niemanden mit einer vollen Glatze, deswegen bin ich etwas ratlos. Mein Vater, dessen Brüder und sein Großvater haben jeweils nur mehr oder weniger leichte Geheimratsecken. Mein Großvater mütterlicherseits hat erst mit über 50 eine leichte Glatze bekommen, ist allerdings weit entfernt von einer vollen Platte und hatte davor auch Geheimratsecken, welche nur langsam größer wurden. Die Brüder meiner Mutter haben ebenfalls "nur" Geheimratsecken.

Ich selbst habe aufgrund eines Fernstudiums sehr viel Stress. Kann es sein, dass dieser Stress etwas mit meinen Ecken zu tun hat?

Danke für eure Antworten!

da liegt wahrscheinlich auch schon die quelle.

Knorkell schrieb am Thu, 27 February 2014 17:54Streßhaarausfall ist eigentlich immer am ganzen Kopf.

Zunächst mal ja, du hast ganz leichte AGA, ganz leichte Ecken aber es sieht alles mehr oder

weniger dicht und akkurat aus.

Viele werden sagen du musst noch nix machen...aber viele sind wohl auch der Meinung man müsste erst was machen wenn mans optisch nicht mehr leugnen kann.

hey knorkell, also ich hätte jetzt gesagt(für 25), dass das doch schon recht weit fortgeschritten ist(<http://www.alopezie.de/fud/index.php/fa/13947/> das sieht nicht mehr so dolle aus). tonsur kann man mit den bildern nicht beurteilen, aber die ghe sind schon ziemlich weit reingefressen. da bleibt in der mitte nicht mehr wahnsinnig viel.

aber keine panik, bestimmt ein status bei dem man noch viel retten kann

genau, schau mal in das selbsthilfeunterforum und lies dich mal ein über die versch. optionen

---

Subject: Aw: Haarausfall?!

Posted by [stfn111](#) on Thu, 27 Feb 2014 18:29:40 GMT

[View Forum Message](#) <> [Reply to Message](#)

Was ich nicht wirklich verstehe ist, dass das Haar über den Schläfen eigentlich nie wirklich dünn wurde und dann ausgefallen ist. Schwierig zu erklären.. Ein Freund von mir hat mit gleichem Alter bereits eine sehr heftige Glatze. Bei ihm waren die Stellen vorher immer sehr ausgelichtet bevor er dann dort endgültig kahl war. Bei mir kommt es mir so vor als ob diese kahlen Stellen jedoch von heute auf morgen da waren. Ich kann auch nicht wirklich viele miniaturisierte Haare finden. Wie kann man sich das erklären?

---

Subject: Aw: Haarausfall?!

Posted by [Perio](#) on Mon, 03 Mar 2014 11:11:48 GMT

[View Forum Message](#) <> [Reply to Message](#)

Hey mein Lieber

Genetik ist etwas kompliziertes und die Ursachen für AGA sind auch noch nicht vollkommen geklärt. Prinzipiell kann es sein, dass Gene stumm sind und dann plötzlich aktiviert werden aufgrund von äußeren Einflüssen. So kann es zum Beispiel sein, dass keiner in meiner Familie Krankheit X hat, aber sehr wohl eine Veranlagung dazu und ich ebenso. Dann kommt ein externer Faktor, wie zum Beispiel Medikamente, Ernährung, Drogen, Stress u.s.w. und das entsprechende Gen wird aktiviert und ich werde krank.

---

Subject: Aw: Haarausfall?!

Posted by [stfn111](#) on Mon, 03 Mar 2014 11:15:31 GMT

[View Forum Message](#) <> [Reply to Message](#)

Also könnte es sehr wohl sein, dass stress als trigger wirkt?! Ich mache seit zwei jahren ein

fernstudium und habe oft 60-70 stunden wochen. Rein subjektiv habe ich auch das gefühl, dass meine haare genau in diesem zeitraum weniger wurden. Komisch finde ich nur, dass mir eigentlich nur in der lern- und somit stressfreien zeit haare ausfallen, sonst nicht...

---

Subject: Aw: Haarausfall?!

Posted by [Clayton](#) on Mon, 03 Mar 2014 11:49:04 GMT

[View Forum Message](#) <> [Reply to Message](#)

---

stfn111 schrieb am Mon, 03 March 2014 12:15Also könnte es sehr wohl sein, dass stress als trigger wirkt?! Ich mache seit zwei jahren ein fernstudium und habe oft 60-70 stunden wochen. Rein subjektiv habe ich auch das gefühl, dass meine haare genau in diesem zeitraum weniger wurden. Komisch finde ich nur, dass mir eigentlich nur in der lern- und somit stressfreien zeit haare ausfallen, sonst nicht...

das was dir heute ausfällt ist seit 10-12 wochen "tot"  
beim haar-monitoring lags berücksichtigen

---

Subject: Aw: Haarausfall?!

Posted by [REMOLAN](#) on Mon, 03 Mar 2014 15:38:33 GMT

[View Forum Message](#) <> [Reply to Message](#)

---

Clayton schrieb am Mon, 03 March 2014 12:49stfn111 schrieb am Mon, 03 March 2014 12:15Also könnte es sehr wohl sein, dass stress als trigger wirkt?! Ich mache seit zwei jahren ein fernstudium und habe oft 60-70 stunden wochen. Rein subjektiv habe ich auch das gefühl, dass meine haare genau in diesem zeitraum weniger wurden. Komisch finde ich nur, dass mir eigentlich nur in der lern- und somit stressfreien zeit haare ausfallen, sonst nicht...

das was dir heute ausfällt ist seit 10-12 wochen "tot"  
beim haar-monitoring lags berücksichtigen

Dann würde mich aber interessieren, warum wenn ich mir die Haare regelmäßig auf 1,5cm rasiere, dann 4 Wochen+ später Haare ausfallen die deutlich länger sind als die Rasur vor 4 Wochen...

Das würde bedeuten, dass diese noch gewachsen sind und tw in weniger als 4 Wochen die ganze Telogenphase durchmachen. Wie lässt sich das erklären?!

Auch wenn ein kleiner Teil des Haares "versteckt" ist und beim Ausfallen die Länge etwas mehr erscheint als das an der Oberfläche- so ist das bei mir definitiv so. Ich glaub an den 2-3 Monate Ruhephase-Kram immer weniger...

---

Subject: Aw: Haarausfall?!

Posted by [Clayton](#) on Tue, 04 Mar 2014 00:59:14 GMT

REMOLAN schrieb am Mon, 03 March 2014 16:38 Clayton schrieb am Mon, 03 March 2014 12:49 stfn111 schrieb am Mon, 03 March 2014 12:15 Also könnte es sehr wohl sein, dass stress als trigger wirkt?! Ich mache seit zwei Jahren ein Fernstudium und habe oft 60-70 Stunden wochen. Rein subjektiv habe ich auch das Gefühl, dass meine Haare genau in diesem Zeitraum weniger wurden. Komisch finde ich nur, dass mir eigentlich nur in der Lern- und somit stressfreien Zeit Haare ausfallen, sonst nicht...

das was dir heute ausfällt ist seit 10-12 Wochen "tot" beim Haar-Monitoring Lags berücksichtigen

Dann würde mich aber interessieren, warum wenn ich mir die Haare regelmäßig auf 1,5 cm rasiere, dann 4 Wochen+ später Haare ausfallen die deutlich länger sind als die Rasur vor 4 Wochen...

Das würde bedeuten, dass diese noch gewachsen sind und TW in weniger als 4 Wochen die ganze Telogenphase durchmachen. Wie lässt sich das erklären?!

Auch wenn ein kleiner Teil des Haares "versteckt" ist und beim Ausfallen die Länge etwas mehr erscheint als das an der Oberfläche - so ist das bei mir definitiv so. Ich glaub an den 2-3 Monate Ruhephase-Kram immer weniger...

kannst du das ganze nochmal umformulieren

ich verstehe es glaube ich nicht ganz richtig:

du rasierst dir die Haare auf 1,5 cm

4 Wochen vergehen

dir fällt ein Haar aus, welches länger ist als 1,5 cm (es sind doch 4 Wochen vergangen?!..ab hier kann ich nicht folgen?!)

---

Subject: Aw: Haarausfall?!

Posted by [stfn111](#) on Tue, 04 Mar 2014 07:47:25 GMT

[View Forum Message](#) <> [Reply to Message](#)

---

Han gerade ein exakt drei Jahre altes Bild gefunden. Wie beurteilt ihr die Veränderung der letzten Jahre?

### File Attachments

1) [DSC\\_0090-1.jpg](#), downloaded 576 times





Subject: Aw: Haarausfall?!

Posted by [stfn111](#) on Wed, 23 Apr 2014 09:54:17 GMT

[View Forum Message](#) <> [Reply to Message](#)

---

Erster schritt erledigt! Ket shampoo gekauft, 3 mal die woche angewendet und die schuppen sind weg. Keine einzige mehr da! Haare fühlen sich gut an wie nie! Hab mir jetzt eine kürzere frisur zugelegt. Mit dem.letzten flaum in den geheimratsecken ist die nw0,5 noch zu erahnen. Ausdünnung geht eher richtung 2. Bin jetzt bereit für ein ordeniches regimen. Hormonwerte hab ich nehmen lassen: testo 4,8; prolaktin 9,8; progesteron 0,2. Hab leider den befund nicht da, um ein bild zu machen. Mit welchen mitteln soll ich starten?!

---

Subject: Aw: Haarausfall?!

Posted by [stfn111](#) on Wed, 23 Apr 2014 09:56:26 GMT

[View Forum Message](#) <> [Reply to Message](#)

---

Aktuell

### File Attachments

---

1) [DSC\\_0042.jpg](#), downloaded 469 times

---



2) [DSC\\_0042.jpg](#), downloaded 407 times





---

Subject: Aw: Haarausfall?!

Posted by [stfn111](#) on Wed, 23 Apr 2014 10:01:22 GMT

[View Forum Message](#) <> [Reply to Message](#)

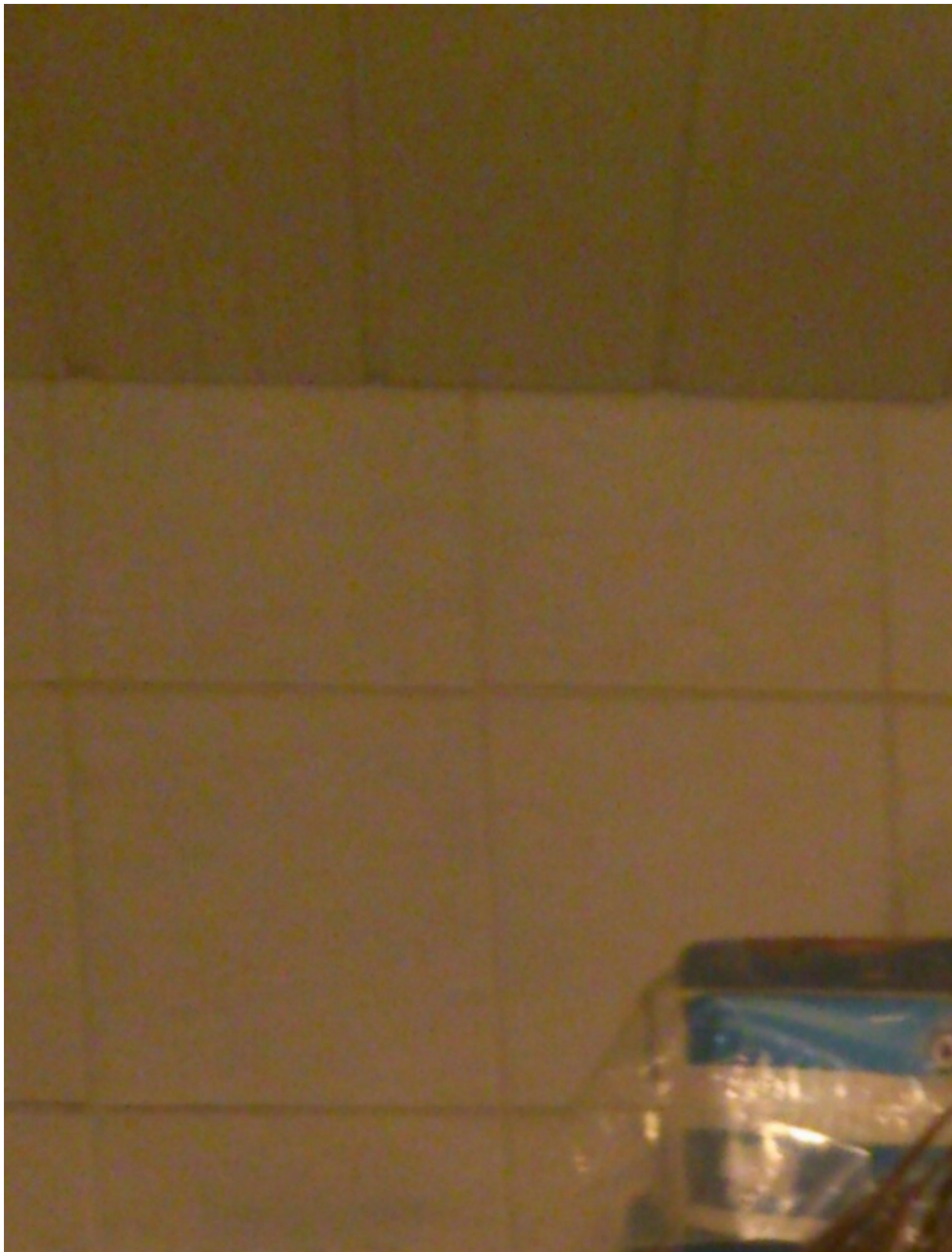
---

Hier ist mein status von vor 4 monaten. Ich wäre euch sehr dankbar für ehrliche einschätzungen, da ich aktuell nur noch paranoid und nicht.mehr objektiv bin!!!

## File Attachments

---

1) [1390587571300-1.jpg](#), downloaded 486 times





Subject: Aw: Haarausfall?!

Posted by [Yes No](#) on Wed, 23 Apr 2014 10:54:17 GMT

[View Forum Message](#) <> [Reply to Message](#)

---

stfn111 schrieb am Wed, 23 April 2014 12:01Ich wäre euch sehr dankbar für ehrliche einschätzungen

Das vor 4 Monaten sieht mir besser aus als aktuell. Ersteres zeigt einen einwandfreien NW1 Status (d.h. kein HA).

---

Subject: Aw: Haarausfall?!

Posted by [stfn111](#) on Wed, 23 Apr 2014 11:06:49 GMT

[View Forum Message](#) <> [Reply to Message](#)

---

Das erste ist allerdings das ältere von beiden!

---

Subject: Aw: Haarausfall?!

Posted by [Yes No](#) on Wed, 23 Apr 2014 11:13:45 GMT

[View Forum Message](#) <> [Reply to Message](#)

---

stfn111 schrieb am Wed, 23 April 2014 13:06Das erste ist allerdings das ältere von beiden!  
Ich bezog mich auf meinen vorangegangenen Satz - also lt deiner Beschreibung das Bild von vor 4 Monaten (das dunklere).

Natürlich kann man die Bilder nicht so gut vergleichen da vollkommen unterschiedlichen Draufsichten usw.

---

Subject: Aw: Haarausfall?!

Posted by [stfn111](#) on Wed, 23 Apr 2014 12:13:21 GMT

[View Forum Message](#) <> [Reply to Message](#)

---

Hach, och glaub ich muss mich wohl von meiner front verabschieden. Frisurentechnisch wird das sehr schwer bei mir. Dabei hab ich meine depression gerade überwunden und jetzt bin ich wiedwr komplett down... Kann kaum schlafen usw. Mir waren meine haare so viel wert. (

---

---

Subject: Aw: Haarausfall?!

Posted by [PirateMetal](#) on Wed, 23 Apr 2014 13:03:48 GMT

[View Forum Message](#) <> [Reply to Message](#)

---

Weiterkämpfen, wer nicht kämpft kann nicht gewinnen schau dich mal um, es gibt einige Fälle hier die echt Mut machen

---

Subject: Aw: Haarausfall?!

Posted by [stfn111](#) on Wed, 23 Apr 2014 13:23:47 GMT

[View Forum Message](#) <> [Reply to Message](#)

---

Ja, aber ich hab echt angst vor fin und minox bzgl der nebenwirkungen. Hab auch so schon eine leichte gyno . Minox schadet meiner kopfhaut enorm. Sonst gibt es ja keine richtigen alternativen. Ist vl progesteron empfehlenswert?! Ich habe einfach riesig angst vor ner platte. Hab ein 2x3cm großes feuerrotes geburtsmal an meinem oberkopf! Das würde scheuslich aussehen....(

---

Subject: Aw: Haarausfall?!

Posted by [stfn111](#) on Wed, 23 Apr 2014 13:27:23 GMT

[View Forum Message](#) <> [Reply to Message](#)

---

Meine freundin betont dauernd, dass haare für sie mit das wichtigste sind bei einem mann. Sie fährt mir oft durch die haare und sagt wie wunderbar sie sie findet. Den bachelor fand sie zb grauenhaft obwohl er mmn noch gut aussah mit glatze.

---

Subject: Aw: Haarausfall?!

Posted by [cyclonus](#) on Wed, 23 Apr 2014 13:38:44 GMT

[View Forum Message](#) <> [Reply to Message](#)

---

Also ganz ehrlich gesagt ich sehe da wirklich, wenn überhaupt nur sehr wenig Haarausfall und ich sehe auch ehrlich gesagt keine großen Unterschiede zwischen den älteren und neueren Bildern. Haare wirken auch gesund und die "Ecken" nicht besonders angefressen. Außerdem sieht man die Ecken auch schon auf dem 3 Jahre alten Bild, scheint sich also nichts groß getan zu haben.

Würde es vorsichtig weiterbeobachten und wenn du eine wirklich Verschlechterung siehst, fange mit 1mg Finasterid jeden zweiten Tag an, das dürfte dir bei deinem doch eher milden Haarausfall die Haare vermutlich auf Jahrzehnte sichern. Die meisten haben (bis auf eventuell flüssigeres Sperma und leichte Reduktion der Libido) auch keine Nebenwirkungen auf Fin. Gyno ist zwar immer im Gerede, aber a.) ist das wirklich selten bei Fin und b.) geht es oft wenn es auftritt nach Absetzen wieder weg oder läßt sich durch eine Mini-OP beseitigen.

Wenn dir wirklich was an deinen Haaren liegt und wirklich weiterer Haarausfall auftritt, ist Fin einfach noch das einzig einigermaßen brauchbare.

---

Subject: Aw: Haarausfall?!

Posted by [stfn111](#) on Wed, 23 Apr 2014 14:10:45 GMT

[View Forum Message](#) <> [Reply to Message](#)

---

Wär denn zb jetzt schon eine minidosis fin, also eine viertel oder drittel tablette jeden tag zur prävention sinnvoll? Ich meine mal gelesen zu haben, dass finasterid für die front nicht wirkt oder sogar schädlich sein kann! Gibt es hier user mit gegenteiligen erfahrungen? Ich glaube nicht, dass ich eine tonsur ausbilden werde da mein vater nw0-1 ist und mein opa und onkel die es am schlimmsten erwischt hat nw3-3,5 ohne tonsur!

---

Subject: Aw: Haarausfall?!

Posted by [cyclonus](#) on Wed, 23 Apr 2014 14:52:37 GMT

[View Forum Message](#) <> [Reply to Message](#)

---

Das Fin der Front schadet, halte ich für ein Ammenmärchen. Bei vielen ist der Haarausfall in den Geheimratsecken aber halt doch sehr aggressiv und wirklich kahle Stellen wachsen meist nicht mehr zu. Fin stoppt aber zumindest bei vielen auch in den GHE weiteren Haarausfall.

Also ich würde an deiner Stelle jetzt noch nicht mit Fin starten, da ich da ehrlich gesagt noch nichts an Haarausfall sehe. Aber letztlich musst du das selbst beurteilen und wenn du über die Zeit eine ernsthafte Verschlechterung siehst, ist Fin sicherlich keine schlechte Idee.

---

Subject: Aw: Haarausfall?!

Posted by [stfn111](#) on Wed, 23 Apr 2014 15:26:38 GMT

[View Forum Message](#) <> [Reply to Message](#)

---

Es sieht auch auf den bildern NOCH nicht so schlecht aus, aber von nahem kann ich erkennen, dass die ecken schon relativ dünn sind und die haare dort nicht mehr so gut wachsen. Auch an der haarlinie kann ich einige entdecken welche etwas kürzer als der rest. sind. Ich hab einfach angst, dass ich nächstes jahr hoer schreibe und auf nw3 oder noch schlimmer zugehe, wenn ich nichts mache. Die geringere dichte und die unsaubere haarlinie an den ecken deutet doch sicher auf aga hin, oder nicht?! Ich könnte auch hoffen dass es einfach der status meines vaters ist. Er ist wirklich fast nw0, hat aber immer schon seeehr leicht diffuse ecken welche er mit meinem alter entwickelt hat. Aber wenn ich meinen status jetzt anschau denk ich mir, dass ich eher richtung nw3 tendieren werde. Hmm, schwierig. Ich bin euch wirklich für eure einschätzungen unglaublich dankbar!

---

Subject: Aw: Haarausfall?!

Posted by [shooter](#) on Wed, 23 Apr 2014 20:56:44 GMT

[View Forum Message](#) <> [Reply to Message](#)

---

Nimm um himmelswillen kein Fin!!! Du hast doch eine bomben status!!! Benutz die ket lotion nach pilos jeden 2 tag fur einige monate...wenn du unter depressionen leidest wurde ich dir auch wenn dein status schlachtet wahre nicht raten!!!

---

Subject: Aw: Haarausfall?!

Posted by [stfn111](#) on Thu, 24 Apr 2014 05:30:56 GMT

[View Forum Message](#) <> [Reply to Message](#)

---

Ich möchte diesen status aber gerne halten!!! Kriegt man wirklich so verstimmung davon? Auch wenn man es nur jeden zweiten tag anwendet?

---

Subject: Aw: Haarausfall?!

Posted by [fredfirestone](#) on Thu, 24 Apr 2014 05:55:28 GMT

[View Forum Message](#) <> [Reply to Message](#)

---

stfn111 schrieb am Thu, 24 April 2014 07:30Ich möchte diesen status aber gerne halten!!! Kriegt man wirklich so verstimmung davon? Auch wenn man es nur jeden zweiten tag anwendet?

wenn man sich's einredet oder einreden lässt, dann kann man alles bekommen.  
ausser, dass mein orgasmus beim sex länger auf sich warten lässt, hab ich z.b. keinerlei nw...

---

Subject: Aw: Haarausfall?!

Posted by [stfn111](#) on Thu, 24 Apr 2014 06:08:34 GMT

[View Forum Message](#) <> [Reply to Message](#)

---

Okay, danke! Ich glaub ich werds einfach mal versuchen. In einer kleinen dosis. Vl eine halbe tablette jeden zweiten tag! Oder wär vl jeden tag eine viertel besser?!

---

Subject: Aw: Haarausfall?!

Posted by [Shlomo](#) on Thu, 24 Apr 2014 13:09:34 GMT

[View Forum Message](#) <> [Reply to Message](#)

---

Eine viertel Tablette, also 0,25 mg wenn ich das richtig verstanden habe, alle zwei Tage ist schon arg wenig (Siehe Grafik). Ich selbst nehme täglich 1,25 mg Finasterid und habe so weit noch keine Nebenwirkungen feststellen können aber ich möchte dir nichts einreden. Du musst dir selbst ein Bild von Fin machen und dann entscheiden wie du vorgehen willst...

---

Subject: Aw: Haarausfall?!

Posted by [shooter](#) on Thu, 24 Apr 2014 14:54:17 GMT

[View Forum Message](#) <> [Reply to Message](#)

---

Wenn du schon jetzt unter depressionen leidest, wird fin das mit sehr hoher wahrscheinlichkeit

---

verschlimmern. Also riskiere es nicht, vorallem nicht bei den status den du hast. Probiere mit der ket lotion, bin mir sicher das dir das helfen wird, vorallem weil du keine AGA, bzw. Keine aggressive AGA hast.

---

---

Subject: Aw: Haarausfall?!

Posted by [Ka\\$h](#) on Thu, 24 Apr 2014 15:03:00 GMT

[View Forum Message](#) <> [Reply to Message](#)

---

fredfirestone schrieb am Thu, 24 April 2014 07:55stfn111 schrieb am Thu, 24 April 2014 07:30Ich möchte diesen status aber gerne halten!!! Kriegt man wirklich so verstimmung davon? Auch wenn man es nur jeden zweiten tag anwendet?

wenn man sich's einredet oder einreden lässt, dann kann man alles bekommen. ausser, dass mein orgasmus beim sex länger auf sich warten lässt, hab ich z.b. keinerlei nw...

aber auch nur wenn man sich es einreden lässt und sich selber einredet.... aber auch nur wirklich DANN kann man NW von Fin bekommen

---

---

Subject: Aw: Haarausfall?!

Posted by [fredfirestone](#) on Thu, 24 Apr 2014 21:06:34 GMT

[View Forum Message](#) <> [Reply to Message](#)

---

Ka\$h schrieb am Thu, 24 April 2014 17:03fredfirestone schrieb am Thu, 24 April 2014 07:55stfn111 schrieb am Thu, 24 April 2014 07:30Ich möchte diesen status aber gerne halten!!! Kriegt man wirklich so verstimmung davon? Auch wenn man es nur jeden zweiten tag anwendet?

wenn man sich's einredet oder einreden lässt, dann kann man alles bekommen. ausser, dass mein orgasmus beim sex länger auf sich warten lässt, hab ich z.b. keinerlei nw...

aber auch nur wenn man sich es einreden lässt und sich selber einredet.... aber auch nur wirklich DANN kann man NW von Fin bekommen

wollst auch mal was schreiben? schön

---

---

Subject: Aw: Haarausfall?!

Posted by [fredfirestone](#) on Thu, 24 Apr 2014 21:11:50 GMT

[View Forum Message](#) <> [Reply to Message](#)

---

shooter schrieb am Thu, 24 April 2014 16:54Wenn du schon jetzt unter depressionen leidest, wird

fin das mit sehr hoher wahrscheinlichkeit verschlimmern. Also riskiere es nicht, vorallem nicht bei den status den du hast. Probiere mit der ket lotion, bin mir sicher das dir das helfen wird, vorallem weil du keine AGA, bzw. Keine aggressive AGA hast.

quelle?

---

Subject: Aw: Haarausfall?!

Posted by [Haar20](#) on Thu, 24 Apr 2014 21:33:19 GMT

[View Forum Message](#) <> [Reply to Message](#)

---

fredfirestone schrieb am Thu, 24 April 2014 23:11shooter schrieb am Thu, 24 April 2014 16:54Wenn du schon jetzt unter depressionen leidest, wird fin das mit sehr hoher wahrscheinlichkeit verschlimmern. Also riskiere es nicht, vorallem nicht bei den status den du hast. Probiere mit der ket lotion, bin mir sicher das dir das helfen wird, vorallem weil du keine AGA, bzw. Keine aggressive AGA hast.

quelle?

Ist doch nix neues mehr...

<http://www.biomedcentral.com/1472-6904/6/7> (da schwirrt auch irgendwo ne neuere größer angelegte Studie rum, keine Ahnung wo man die findet)

---

Subject: Aw: Haarausfall?!

Posted by [stfn111](#) on Fri, 25 Apr 2014 09:16:55 GMT

[View Forum Message](#) <> [Reply to Message](#)

---

VI verzicht ich wirklich auf den ganzen kram. Nur ket shampoo und progesteron. Dann schau ich mal wie sich das ganze die nächsten jahre entwickelt und zur not lass ich mir in 5-7 jahren eine haarlinie verpflanzen. Würd mir jetzt nen haufen geld sparen und später was bringen! Hmm schwierig. Ob den ganzen horrorgeschichten mit der front weiß ich einfach nicht ob es die nerven wert sind. 5-8k würd ich auch gut verkraften später für ne ht.

---

Subject: Aw: Haarausfall?!

Posted by [Ka\\$h](#) on Fri, 25 Apr 2014 09:27:58 GMT

[View Forum Message](#) <> [Reply to Message](#)

---

stfn111 schrieb am Fri, 25 April 2014 11:16VI verzicht ich wirklich auf den ganzen kram. Nur ket shampoo und progesteron. Dann schau ich mal wie sich das ganze die nächsten jahre entwickelt und zur not lass ich mir in 5-7 jahren eine haarlinie verpflanzen. Würd mir jetzt nen

haufen geld sparen und später was bringen! Hmm schwierig. Ob den ganzen horrorgeschichten mit der front weiß ich einfach nicht ob es die nerven wert sind. 5-8k würd ich auch gut verkraften später für ne ht.

Guten Entscheidung.. wenn ich mich nochmal pre Fin entscheiden könnte würde ich es mit meinem heutigen Wissen auch nicht mehr nehmen!

---

---

Subject: Aw: Haarausfall?!

Posted by [stfn111](#) on Fri, 25 Apr 2014 09:59:46 GMT

[View Forum Message](#) <> [Reply to Message](#)

---

Das belastende ist halt das ungewisse. Mein onkel mit der 'worst case' platte hatt so nw3,5. Er hatte aber schon mit 25 ca. Nw2,5 und es war dann relativ stabil. Wäre ein top ht kandidat, nur ist ihm seine frisur sch...egal . Ich hab jetzt noch definitiv einen besseren status als er im selben alter. Hab auch selben bartwuchs, wie er fast keine körperbehaarung. Da sind einige parallelen. Nur die hautprobleme sind eher wie bei meinem vater der nw0,5-1 ist.

---

---

Subject: Aw: Haarausfall?!

Posted by [stfn111](#) on Fri, 25 Apr 2014 15:36:03 GMT

[View Forum Message](#) <> [Reply to Message](#)

---

Ich glaube das melatonin topisch+progesteron ein wirksames Regimen für mich sein könnte. Habe hohe Werte prolaktin. VI durch stress?! Und einen gestörten Tag/nach Rythmus. Könntest dies sinnvoll sein?

---

---

Subject: Aw: Haarausfall?!

Posted by [fredfirestone](#) on Sat, 26 Apr 2014 18:29:08 GMT

[View Forum Message](#) <> [Reply to Message](#)

---

Haar2O schrieb am Thu, 24 April 2014 23:33fredfirestone schrieb am Thu, 24 April 2014 23:11shooter schrieb am Thu, 24 April 2014 16:54Wenn du schon jetzt unter depressionen leidest, wird fin das mit sehr hoher wahrscheinlichkeit verschlimmern. Also riskiere es nicht, vorallem nicht bei den status den du hast. Probiere mit der ket lotion, bin mir sicher das dir das helfen wird, vorallem weil du keine AGA, bzw. Keine aggressive AGA hast.

quelle?

Ist doch nix neues mehr...

<http://www.biomedcentral.com/1472-6904/6/7> (da schwirrt auch irgendwo ne neuere größer angelegte Studie rum, keine Ahnung wo man die findet)

cool, danke dir!

mit den neurosteroiden, da muss ich mich mal einlesen. ich nehme auch antidepressiva und es streift auch noch meine autoimmungeschichte...

---

---

Subject: Aw: Haarausfall?!

Posted by [Haar20](#) on Sat, 26 Apr 2014 18:47:26 GMT

[View Forum Message](#) <> [Reply to Message](#)

---

fredfirestone schrieb am Sat, 26 April 2014 20:29

cool, danke dir!

mit den neurosteroiden, da muss ich mich mal einlesen. ich nehme auch antidepressiva und es streift auch noch meine autoimmungeschichte...

Die 5ar verstoffwechselt Progesteron zu Dihydroprogesteron. Dihydroprogesteron wird durch die 3-alpha-hsd zum Neurosteroid Allopregnanolon

Kurz und einfach ausgedrückt wirkt Fin kompetitiv zu Progesteron an der 5ar (genauso wie das bei Testosteron ist).

Das heißt dann dass weniger Progesteron an der 5ar zur Verfügung steht welches metabolisiert werden kann.

---

---

Subject: Aw: Haarausfall?!

Posted by [stfn111](#) on Tue, 29 Apr 2014 15:21:46 GMT

[View Forum Message](#) <> [Reply to Message](#)

---

Hier sind die haarlinien der Brüder meiner Mutter. Könnte es bei mir sowas ähnliches werden. Alle drei sind in ihren späten 40ern.

### File Attachments

---

1) [image.jpg](#), downloaded 292 times



2) [image.jpg](#), downloaded 270 times



3) [image.jpg](#), downloaded 255 times





Subject: Aw: Haarausfall?!  
Posted by [stfn111](#) on Sat, 20 Sep 2014 12:06:09 GMT  
[View Forum Message](#) <> [Reply to Message](#)

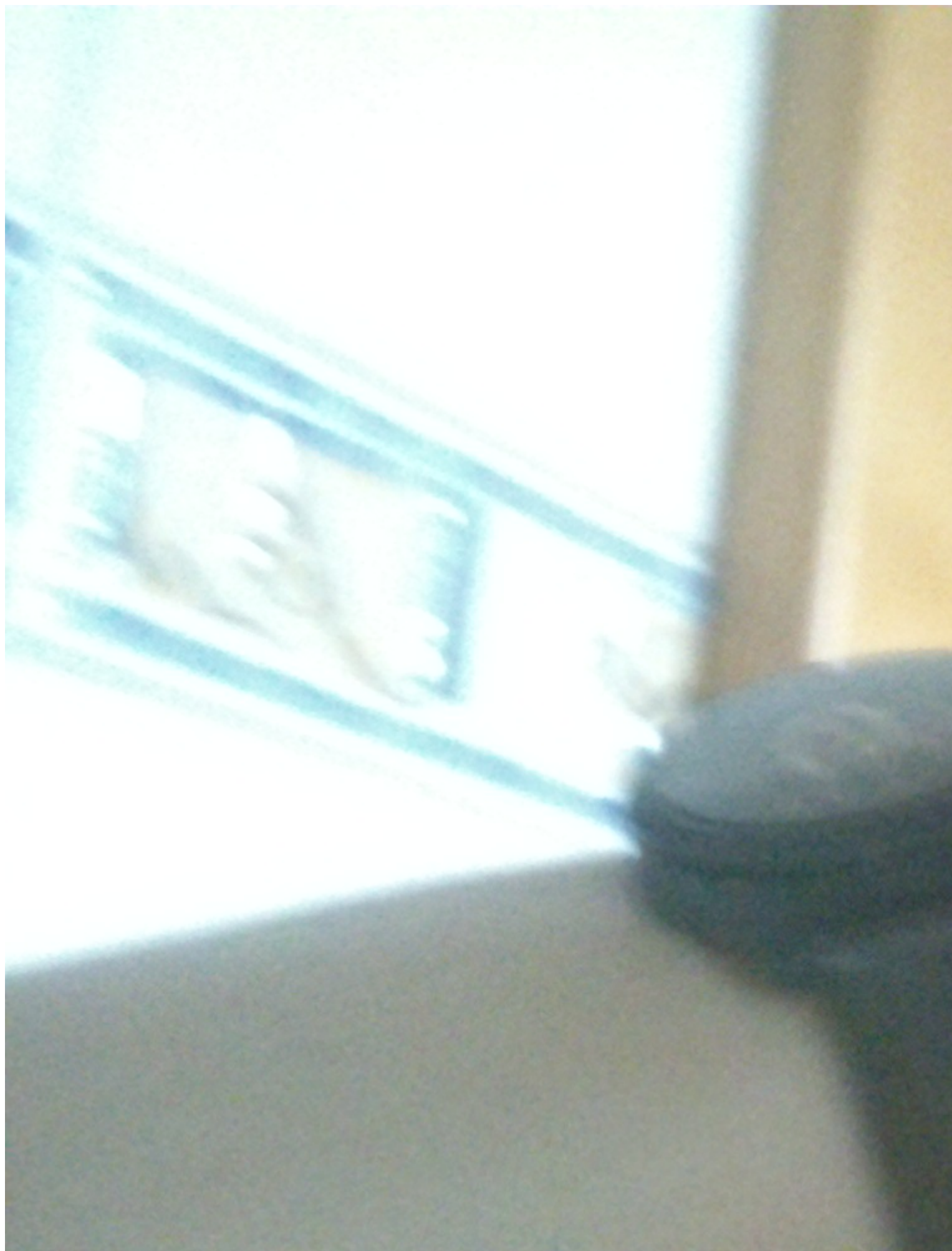
---

Update:

### File Attachments

---

1) [DSC\\_0005.jpg](#), downloaded 1104 times



2) [DSC\\_0006.jpg](#), downloaded 1104 times



Subject: Aw: Haarausfall?!  
Posted by [stfn111](#) on Sat, 20 Sep 2014 12:26:14 GMT  
[View Forum Message](#) <> [Reply to Message](#)

---

### File Attachments

---

1) [DSC\\_0004-1.jpg](#), downloaded 1082 times





2) [DSC\\_0003-1.jpg](#), downloaded 1090 times





Subject: Aw: Haarausfall?!

Posted by [Yes No](#) on Sat, 20 Sep 2014 20:43:59 GMT

[View Forum Message](#) <> [Reply to Message](#)

---

Sieht aus wie Problem gelöst.

Was gemacht?

---

Subject: Aw: Haarausfall?!

Posted by [stfn111](#) on Sat, 20 Sep 2014 21:10:09 GMT

[View Forum Message](#) <> [Reply to Message](#)

---

Ru 2% 5mal die woche und ket shampoo lotion 3mal.

Edit: mach das ganze jetzt 4-5 monate

---

Subject: Aw: Haarausfall?!

Posted by [REMOLAN](#) on Sat, 20 Sep 2014 21:39:10 GMT

[View Forum Message](#) <> [Reply to Message](#)

---

stfn111 schrieb am Sat, 20 September 2014 23:10Ru 2% 5mal die woche und ket shampoo lotion 3mal.

Edit: mach das ganze jetzt 4-5 monate

---

Sauber

Sieht fast besser aus, als auf dem Bild von vor 3 Jahren.

Hattest du mal Shedding, bzw hattest du jemals erhöhten Haarwechsel oder Kopfhautprobleme?

---

Subject: Aw: Haarausfall?!

Posted by [chrife](#) on Sat, 20 Sep 2014 22:24:07 GMT

[View Forum Message](#) <> [Reply to Message](#)

---

Kannst du evtl. noch ein Foto machen wie hier um ein besseren Vergleich zu ziehen:

<http://www.alopezie.de/fud/index.php/fa/13944/>

In was löst du dein Ru?

---

Subject: Aw: Haarausfall?!

Posted by [Haar2O](#) on Sun, 21 Sep 2014 06:06:54 GMT

[View Forum Message](#) <> [Reply to Message](#)

---

Sehr gut!

bitte sowas auch mal in den themenbezogenen Threads posten.

---

Subject: Aw: Haarausfall?!

Posted by [stfn111](#) on Sun, 21 Sep 2014 07:52:25 GMT

[View Forum Message](#) <> [Reply to Message](#)

---

Ru in bifon mit ppg. Nach einem Monat hatte ich Ca drei Tage ~300 haare im Sieb. Wobei ich sagen muss, dass ich Jahre lang EXTREM fettige haut und haare hatte. SE am oberkopf, an den Ohren, Augenbrauen. Mit ket war das alles weggeblasen. Außerdem verwende ich kerium mild von la Roche statt duschgel zum haare waschen. Ich hab momentan sogar trockene haare. Das hat sicher auch einen Teil beigetragen!

Generell muss ich sagen, dass die Kombo richtig schnell und gut wirkte. Nach gut 2 Monaten bemerkte ich ein Haar 1cm(!!!) vor der Haarlinie. Das ist jetzt 4-5 cm lang!

---

Subject: Aw: Haarausfall?!

Posted by [chribe](#) on Sun, 21 Sep 2014 10:30:24 GMT

[View Forum Message](#) <> [Reply to Message](#)

---

Wie sieht deine Haarausfallrate jetzt aus?

---

Subject: Aw: Haarausfall?!

Posted by [stfn111](#) on Sun, 21 Sep 2014 19:26:31 GMT

[View Forum Message](#) <> [Reply to Message](#)

---

chribe schrieb am Sun, 21 September 2014 12:30Wie sieht deine Haarausfallrate jetzt aus?

Immer ca bei 80 Haare am Tag. Waren aber auch mal 40 oder 120.

---

Subject: Aw: Haarausfall?!

Posted by [stfn111](#) on Sun, 21 Sep 2014 19:30:10 GMT

[View Forum Message](#) <> [Reply to Message](#)

---

Noch etwas Off topic: ich habe etwa vor einem Monat ein Experiment gestartet: Vitex Eod + 1-2 Gläser sojamilch am Tag. Das macht meine haut fast trocken. Früher hatte ich Extrem fettige haut an Händen und im Gesicht. Irgendwie greift das in den hormonhaushalt ein. Bin mir aber nicht sicher ob gut oder schlecht...

---

---

Subject: Aw: Haarausfall?!

Posted by [El Paso](#) on Mon, 22 Sep 2014 11:05:40 GMT

[View Forum Message](#) <> [Reply to Message](#)

---

Sojamilch enthält Vitamin b12, was sehr gut für deine Haut und Haare ist...

Probier auch mal Hafermilch, ebenfalls sehr gut, am besten dazu noch Eiweißpulver und Du erhältst viele wichtigen Sachen für Haut und Haar

---

Subject: Aw: Haarausfall?!

Posted by [stfn111](#) on Mon, 22 Sep 2014 11:59:13 GMT

[View Forum Message](#) <> [Reply to Message](#)

---

El Paso schrieb am Mon, 22 September 2014 13:05: Sojamilch enthält Vitamin b12, was sehr gut für deine Haut und Haare ist...

Probier auch mal Hafermilch, ebenfalls sehr gut, am besten dazu noch Eiweißpulver und Du erhältst viele wichtigen Sachen für Haut und Haar

Danke!

---

Subject: Aw: Haarausfall?!

Posted by [ru-power](#) on Mon, 22 Sep 2014 14:53:58 GMT

[View Forum Message](#) <> [Reply to Message](#)

---

glückwunsch.

gute entscheidung mit ru! poste dein ergebnis noch in den ru-anwednerthread bitte

wieviel ru mischst du mit pg an? bzw für wieviele tage

die sojamilch könnte eher kontraproduktiv sein, ist fraglich. würde ich nicht konsumieren

HA-Rate ist trotzdem noch recht hoch.. aber einfach den status weiter beobachten.

---

Subject: Aw: Haarausfall?!

Posted by [stfn111](#) on Mon, 22 Sep 2014 15:24:32 GMT

[View Forum Message](#) <> [Reply to Message](#)

---

ru-power schrieb am Mon, 22 September 2014 16:53: glückwunsch.

gute entscheidung mit ru! poste dein ergebnis noch in den ru-anwednerthread bitte

wieviel ru mischst du mit pg an? bzw für wieviele tage

die sojamilch könnte eher kontraproduktiv sein, ist fraglich. würde ich nicht konsumieren

---

HA-Rate ist trotzdem noch recht hoch.. aber einfach den status weiter beobachten.

Hab im Moment keine Zeit, da ich diese woche auf der innotr bin. Aber nächste dann. 130mg  
5ml bifon 1ml ppg.

Deshalb nehm ich auch immer agnus castus dazu . Soja ist eine dosierungsfrage...

Haarausfallrate ist eh egal. Wenn ich da nach meiner Freundin geh... Die hat eine ausfallsrate für drei glatzen^^

---

Subject: Aw: Haarausfall?!

Posted by [ru-power](#) on Mon, 22 Sep 2014 15:27:00 GMT

[View Forum Message](#) <> [Reply to Message](#)

---

dh du mischst alle 5 tage neu an?  
oder hast das bifon schon vorgemixt?

---

Subject: Aw: Haarausfall?!

Posted by [stfn111](#) on Mon, 22 Sep 2014 15:34:10 GMT

[View Forum Message](#) <> [Reply to Message](#)

---

ru-power schrieb am Mon, 22 September 2014 17:27dh du mischst alle 5 tage neu an?  
oder hast das bifon schon vorgemixt?

Nein, ich brauch so wenig, dass ich mit der Mischung 2 Wochen auskomm. Ich mach min 2 Tage  
Pause Pro Woche!

---

Subject: Aw: Haarausfall?!

Posted by [ru-power](#) on Mon, 22 Sep 2014 15:45:01 GMT

[View Forum Message](#) <> [Reply to Message](#)

---

ok thx. HA-Rate ist mmn nicht ganz egal

kurzes beispiel:

fin only -> 60-80

fin + ru -> 30

ru only (aktuell) -> fast nix, vll 15

und jez rate mal wo der haarstatus am besten ist

---

Subject: Aw: Haarausfall?!

Posted by [stfn111](#) on Mon, 22 Sep 2014 15:54:05 GMT

[View Forum Message](#) <> [Reply to Message](#)

---

ru-power schrieb am Mon, 22 September 2014 17:45ok thx. HA-Rate ist mmn nicht ganz egal

kurzes beispiel:

fin only -> 60-80

fin + ru -> 30

ru only (aktuell) -> fast nix, vll 15

und jez rate mal wo der haarstatus am besten ist

Ja, als interpersoneler Vergleich natürlich schon! Nur kann man nicht gegenseitig 1:1 vergleiche anstellen

---

---

Subject: Aw: Haarausfall?!

Posted by [ru-power](#) on Mon, 22 Sep 2014 16:05:16 GMT

[View Forum Message](#) <> [Reply to Message](#)

---

jop, aber das weisste ja eben nicht wie es sonst so wäre

---

---

Subject: Aw: Haarausfall?!

Posted by [stfn111](#) on Sat, 05 Mar 2016 10:12:01 GMT

[View Forum Message](#) <> [Reply to Message](#)

---

Hallo!

Nach anfänglich RU und jetzt zwei jahren KET Shampoo lotion only möchte ich updates bringen

### File Attachments

---

1) [nass3.JPG](#), downloaded 125 times

---







2) [nass1.JPG](#), downloaded 101 times



3) [nass2.JPG](#), downloaded 101 times





Subject: Aw: Haarausfall?!

Posted by [stfn111](#) on Sat, 05 Mar 2016 10:14:27 GMT

[View Forum Message](#) <> [Reply to Message](#)

---

### File Attachments

---

1) [nass5.JPG](#), downloaded 83 times







2) [nass6.JPG](#), downloaded 72 times



3) [nass4.JPG](#), downloaded 61 times





Subject: Aw: Haarausfall?!  
Posted by [stfn111](#) on Sat, 05 Mar 2016 10:17:08 GMT  
[View Forum Message](#) <> [Reply to Message](#)

---

### File Attachments

---

1) [nass7.JPG](#), downloaded 72 times







2) [nass8.JPG](#), downloaded 70 times



3) [notblitz1.JPG](#), downloaded 70 times



Subject: Aw: Haarausfall?!  
Posted by [stfn111](#) on Sat, 05 Mar 2016 10:19:42 GMT  
[View Forum Message](#) <> [Reply to Message](#)

---

### File Attachments

---

1) [notblitz2.JPG](#), downloaded 91 times







2) [ghe1.JPG](#), downloaded 82 times



3) [ghe2.JPG](#), downloaded 62 times





Subject: Aw: Haarausfall?!

Posted by [stfn111](#) on Sat, 05 Mar 2016 10:22:18 GMT

[View Forum Message](#) <> [Reply to Message](#)

---

### File Attachments

---

1) [band1.JPG](#), downloaded 76 times





2) [band3.JPG](#), downloaded 70 times



3) [band4.JPG](#), downloaded 63 times







Subject: Aw: Haarausfall?!  
Posted by [stfn111](#) on Sat, 05 Mar 2016 10:24:20 GMT  
[View Forum Message](#) <> [Reply to Message](#)

---

### File Attachments

---

1) [band5.JPG](#), downloaded 78 times



2) [band6.JPG](#), downloaded 68 times





3) [band7.JPG](#), downloaded 72 times





Subject: Aw: Haarausfall?!  
Posted by [stfn111](#) on Sat, 05 Mar 2016 10:25:03 GMT  
[View Forum Message](#) <> [Reply to Message](#)

---

### File Attachments

---

1) [band8.JPG](#), downloaded 98 times





Subject: Aw: Haarausfall?!

Posted by [stfn111](#) on Sat, 05 Mar 2016 10:28:10 GMT

[View Forum Message](#) <> [Reply to Message](#)

---

ich korrigiere mich. nehme seit gut einem jahr nur ket only.

Was haltet ihr von meinem verlauf und welchen norwood würdet ihr mir geben, bzw ist es einfach ne mature hairline, wenn es denn so etwas gibt.

---

Subject: Aw: Haarausfall?!

Posted by [ru-power](#) on Sat, 05 Mar 2016 10:41:07 GMT

[View Forum Message](#) <> [Reply to Message](#)

---

würde wieder RU dazunehmen...

---

Subject: Aw: Haarausfall?!

Posted by [Haar\\_Challenge\\_2021](#) on Sat, 05 Mar 2016 11:32:28 GMT

[View Forum Message](#) <> [Reply to Message](#)

---

Stress in kombi mit Insulin ist ein gaengiger Grund fuer HA. Verzichte so gut wie moeglich auf Zucker und Staerkehaltige Profukte.

Als Supplement Magnesium Citrat und Balderian gegen den Stress.

---