

---

Subject: AGA-LUDWIG , trzdm Ecken?

Posted by [IchBinAmEnde](#) on Tue, 04 Feb 2014 15:20:32 GMT

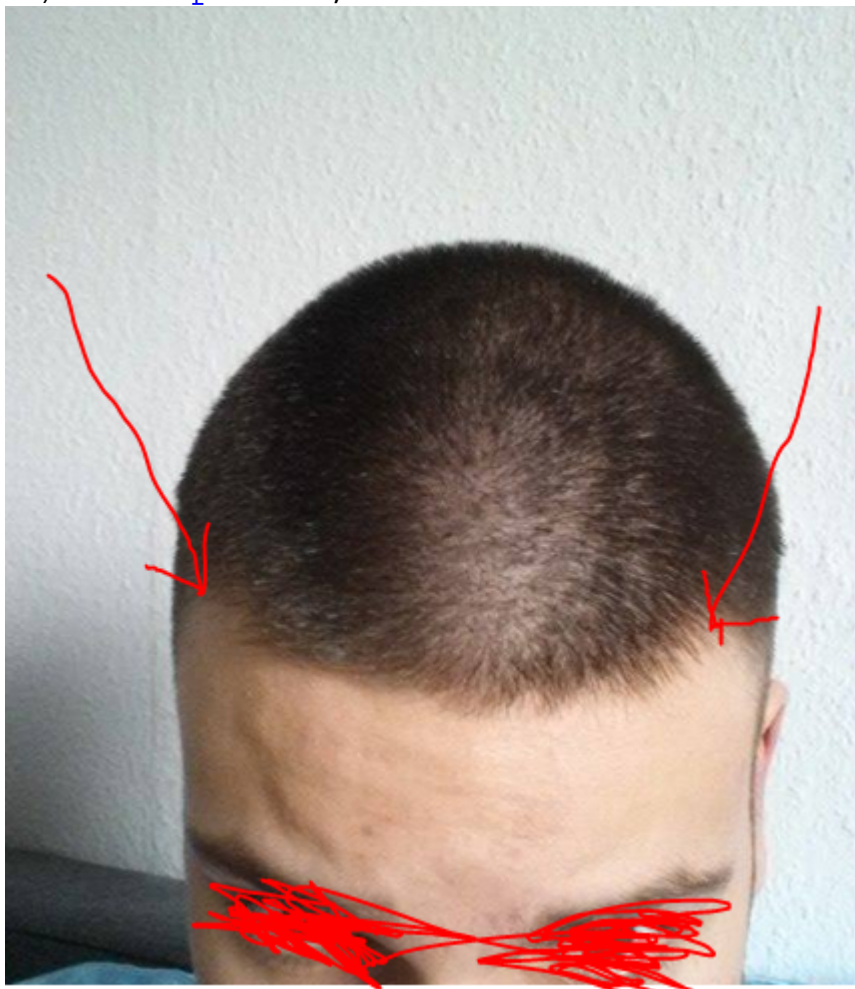
[View Forum Message](#) <> [Reply to Message](#)

---

Meine Frage ist ob es normal ist das ich HA nach Luudwig habe und dazu leichte GHES? , Bin 17

### File Attachments

1) [cksdpc.PNG](#), downloaded 251 times



---

Subject: Aw: AGA-LUDWIG , trzdm Ecken?

Posted by [IchBinAmEnde](#) on Tue, 04 Feb 2014 15:23:06 GMT

[View Forum Message](#) <> [Reply to Message](#)

---

### File Attachments

1) [Bosicdcdc.PNG](#), downloaded 207 times



---

Subject: Aw: AGA-LUDWIG , trzdm Ecken?  
Posted by [Mona](#) on Tue, 04 Feb 2014 15:42:21 GMT  
[View Forum Message](#) <> [Reply to Message](#)

---

Kein neues Thema mehr in der Sache, das hatten wir doch bereits von dir erbeten!

Du hast 8 oder 9 gesperrte Themen und 2 noch offen zur Diskussion, dabei wollen wir es bitte belassen.

Gruß, Mona