
Subject: GHE oder Witwenspitze???

Posted by [Leitner](#) on Mon, 27 Jan 2014 03:51:41 GMT

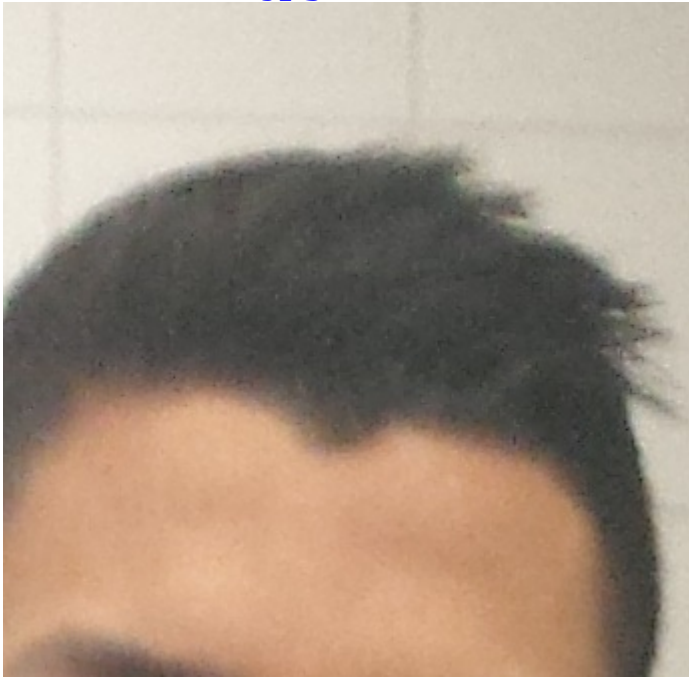
[View Forum Message](#) <> [Reply to Message](#)

Hallo,

ich habe mich nie mit Haarausfall beschäftigt, aber seit ich dieses Forum zufällig wegen eines Referates gefunden habe, habe ich Angst irgendwann AGA zu haben. Ich wollte deshalb mein Gewissen beruhigen und fragen ob ich GHEs habe oder eine Witwenspitze/spitzen Haaransatz. Mein Vater hat ne Fast-Glatze, seine Haare fielen mitte 40 aus. Mütterlichseits sind alle auf dem Kopf mit dichtem Haar gesegnet. Ich habe auch nicht die Haarstruktur meines Vaters geerbt. (Er völlig glatte Haare, ich Locken wenn sie länger sind)

File Attachments

1) [taliban.jpg](#), downloaded 893 times



Subject: Aw: GHE oder Witwenspitze???

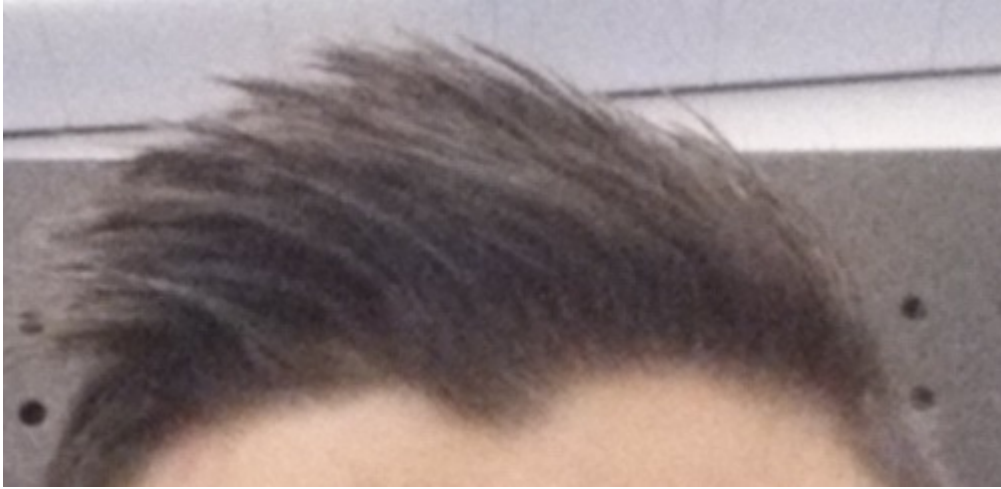
Posted by [Leitner](#) on Mon, 27 Jan 2014 03:54:28 GMT

[View Forum Message](#) <> [Reply to Message](#)

Hier noch eins..übrigens: Keine Tonsur und alles sehr dicht. Habe sehr dicke und dichte Haare. Also keine Anzeichen von AGA

File Attachments

1) [hmma.jpg](#), downloaded 681 times



Subject: Aw: GHE oder Witwenspitze???
Posted by [Rosso](#) on Mon, 27 Jan 2014 04:06:05 GMT
[View Forum Message](#) <> [Reply to Message](#)

Natürlich ist das ein Witwenspitz. Besser kann ein Haaransatz gar nicht sein.

Tu dir selber einen Gefallen und besuche dieses Forum nie wieder und mach dir keine Gedanken um HA.

Subject: Aw: GHE oder Witwenspitze???
Posted by [Leitner](#) on Mon, 27 Jan 2014 04:27:13 GMT
[View Forum Message](#) <> [Reply to Message](#)

Rosso schrieb am Mon, 27 January 2014 05:06
Natürlich ist das ein Witwenspitz. Besser kann ein Haaransatz gar nicht sein.

Tu dir selber einen Gefallen und besuche dieses Forum nie wieder und mach dir keine Gedanken um HA.

Danke dir. Aber wer weiß, vielleicht muss ich eines Tages hier her, schließlich hat mein Vater ab 40 Haarausfall gehabt
Bin ja erst 21..

Subject: Aw: GHE oder Witwenspitze???
Posted by [Haareweg](#) on Mon, 27 Jan 2014 07:20:55 GMT
[View Forum Message](#) <> [Reply to Message](#)

Bei vielen fängt es halt Anfang der Zwanziger an. Also sei dir wegen deinem "jungen" Alter nicht zu sicher. Du hast aber aktuell absolut keinen Haarausfall. Mach dich auf keinen Fall verrückt.

Subject: Aw: GHE oder Witwenspitze???
Posted by [mike](#) on Mon, 27 Jan 2014 10:15:06 GMT
[View Forum Message](#) <> [Reply to Message](#)

Leitner schrieb am Mon, 27 January 2014 05:27Rosso schrieb am Mon, 27 January 2014 05:06Natürlich ist das ein Witwenspitz. Besser kann ein Haaransatz gar nicht sein.

Tu dir selber einen Gefallen und besuche dieses Forum nie wieder und mach dir keine Gedanken um HA.

Danke dir. Aber wer weiß, vielleicht muss ich eines Tages hier her, schließlich hat mein Vater ab 40 Haarausfall gehabt
Bin ja erst 21..

volles Haar + ordentlicher Witwenspitz

Subject: Aw: GHE oder Witwenspitze???
Posted by [Knorkell](#) on Mon, 27 Jan 2014 12:50:31 GMT
[View Forum Message](#) <> [Reply to Message](#)

Rasier den Witzwenspitz doch spaßenshalber mal weg und mach die Haarlinie gerade...
Meld dich wieder ab bevor noch irgendeiner kommt (und irgendeiner kommt immer) der doch meint da ganz deutlich ne abnehmende Dichte oder sonen Schlonz zu sehen.
Also schön Mona bitten den Account zu löschen

Subject: Aw: GHE oder Witwenspitze???
Posted by [Leitner](#) on Mon, 27 Jan 2014 13:34:04 GMT
[View Forum Message](#) <> [Reply to Message](#)

Wieso? Hat der Witwenspitz negative Auswirkungen? Weil optisch stört er mich nicht..

Subject: Aw: GHE oder Witwenspitze???
Posted by [Knorkell](#) on Mon, 27 Jan 2014 15:12:46 GMT
[View Forum Message](#) <> [Reply to Message](#)

Leitner schrieb am Mon, 27 January 2014 14:34Wieso? Hat der Witwenspitz negative Auswirkungen? Weil optisch stört er mich nicht..

Ja der löst Krebs aus.

Quatsch es ging nur darum, dass du siehst, dass deine Haarlinie ohne Spitz einfach nur rund und weit weg von GHE`s wäre.

Subject: Aw: GHE oder Witwenspitze???

Posted by [PKWA](#) on Mon, 27 Jan 2014 15:21:02 GMT

[View Forum Message](#) <> [Reply to Message](#)

Noch nicht mal ansatzweise Haarausfall zu sehen. Vielleicht allenfalls einmal jährlich Kontrollbilder machen und Vergleichsmaterial zu haben, mehr musst du zum jetzigen Zeitpunkt nicht tun

Subject: Aw: GHE oder Witwenspitze???

Posted by [Knorkell](#) on Mon, 27 Jan 2014 15:27:29 GMT

[View Forum Message](#) <> [Reply to Message](#)

PKWA schrieb am Mon, 27 January 2014 16:21: Noch nicht mal ansatzweise Haarausfall zu sehen. Vielleicht allenfalls einmal jährlich Kontrollbilder machen und Vergleichsmaterial zu haben, mehr musst du zum jetzigen Zeitpunkt nicht tun
Auch nicht, das ist schon zu viel Paranoia.

Einfach weiter machen wie üblich und in ein paar Jahren einfach mal checken ob alles ok ist. Wenn man dir vorschlägt jedes Jahr zu gucken, guckste bald alle paar Monate und irgendwann jeden Tag mehrmals.
