

---

Subject: Das Familienerbe schlägt zu - Wo Regaine auftragen?

Posted by [Buddhabrot](#) on Sun, 13 Oct 2013 13:26:56 GMT

[View Forum Message](#) <> [Reply to Message](#)

---

Nabend die Herrschafften.

So langsam beginnt sich das Familienerbe breit zu machen und ich sage es wie es ist: Für mich, ist das der absolute supergau. Ich weiß wie ich ohne Haare ausseh (doofe Wetten ) und kann und will so nicht aussehen müssen. Ich kann garnicht sagen wie mich das jetzt schon belastet, also entschied ich mich Regaine Lösung zu laufen und benutze den Sprühkopf mit der verlängerten Düse zum auftragem. GHE habe ich schon deutlich, nun wird es oben immer schlimmer, also beruht alle Hoffnung auf Regaine.

Nun frage ich mich nur, wie trage ich es richtig auf? Klar, auf die GHEs je 1 Sprüher. Aber auf die Stellen im Tonsurbereich, die ja noch überschaubar sind, wo sprüh ich da hin ohne das ich an die Stelle vielleicht zuviel Auftrage? Und sprüh ich auch auf die Stellen wo es noch nicht so richtig schlimm ist, sich aber langsam lichtet? Auf Bild 1 sieht man ja, das es auch Richtung Haaransatz lichter wird. Muss da auch Regaine drauf?

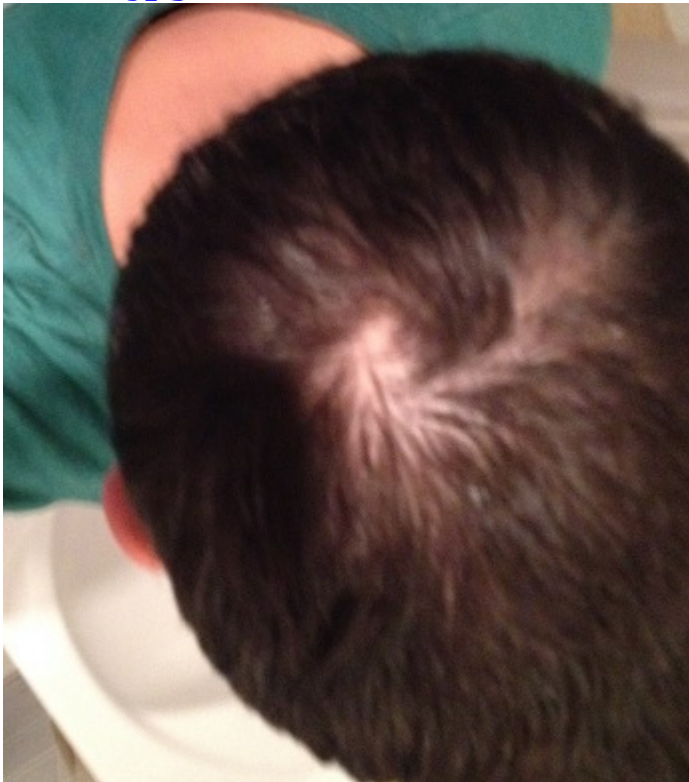
Hat der Wirkstoff einen gewissen Wirkungsradius? Sodass man sagen kann, 2-3 Sprüher auf die lichten Stellen + 2 auf die GHEs reichen aktuell aus?

Ich danke euch schonmal für das Feedback

### File Attachments

---

1) [1.jpg](#), downloaded 1051 times



2) [4.jpg](#), downloaded 912 times



---

Subject: Aw: Das Familienerbe schlägt zu - Wo Regaine auftragen?  
Posted by [Starr](#) on Sun, 13 Oct 2013 14:20:10 GMT

[View Forum Message](#) <> [Reply to Message](#)

---

Benutz lieber eine Pipette um das Minox aufzutragen. Mit dem Sprühkopf kommt wenig Minox an der Kopfhaut an und das Meiste bleibt in den Haaren hängen...

---

Subject: Aw: Das Familienerbe schlägt zu - Wo Regaine auftragen?  
Posted by [Eels](#) on Sun, 13 Oct 2013 18:04:32 GMT

[View Forum Message](#) <> [Reply to Message](#)

---

Für die GHE soll ja Minox beim einten oder anderen was helfen, aber auf Dauer wird das nichts bringen. So jedenfalls die Meinung der meisten hier im Forum. Was den Tonsurbereich anbelangt, würd ich dir stark empfehlen mal Fin auszuprobieren. Falls du das nicht verträgst wäre Progesteron vielleicht auch noch ne gute Alternative.

---

Subject: Aw: Das Familienerbe schlägt zu - Wo Regaine auftragen?  
Posted by [Buddhabrot](#) on Mon, 14 Oct 2013 14:52:39 GMT

[View Forum Message](#) <> [Reply to Message](#)

---

Eels schrieb am Sun, 13 October 2013 20:04 Für die GHE soll ja Minox beim einten oder anderen was helfen, aber auf Dauer wird das nichts bringen. So jedenfalls die Meinung der meisten hier im Forum. Was den Tonsurbereich anbelangt, würd ich dir stark empfehlen mal Fin

auszuprobieren.Falls du das nicht verträgst wäre Progesteron vielleicht auch noch ne gute Alternative.

Ist mit Fin eine bessere Wirkung zu erwarten?

---

---

Subject: Aw: Das Familienerbe schlägt zu - Wo Regaine auftragen?

Posted by [PeterNorth](#) on Mon, 14 Oct 2013 15:54:10 GMT

[View Forum Message](#) <> [Reply to Message](#)

---

also auf jeden Fall nicht am Arsch

steht da nichts in der Gebrauchsanweisung wie man das aufträgt !?! Die berühmten betroffenen Stellen ???

Du rasierst Dich ja auch nur an den Stellen wo sein muss

---

---

Subject: Aw: Das Familienerbe schlägt zu - Wo Regaine auftragen?

Posted by [hako1986](#) on Mon, 14 Oct 2013 16:04:57 GMT

[View Forum Message](#) <> [Reply to Message](#)

---

Minox wird dir alleine nicht helfen.

Fin muss noch dazu kommen eventuell noch Ketoconazol

Starr hat recht besser ist es mit der Pipette.

Regaine zu überteuert, Kirkland besser.

Mach noch von den GHE's Bilder damit die Leute dir helfen können.

Viel Glück

---

---

Subject: Aw: Das Familienerbe schlägt zu - Wo Regaine auftragen?

Posted by [Eels](#) on Mon, 14 Oct 2013 17:36:37 GMT

[View Forum Message](#) <> [Reply to Message](#)

---

Also mit Fin stehen bei dir die Chancen recht gut das die Tonsur hinten wieder dicht wird.Genau dort hat es das grösste Potenzial.Nur falls du gut darauf ansprichst natürlich.Bei GHE wird's dir kaum was bringen, Da bringt aber Minox auch wenig.

---

---

Subject: Aw: Das Familienerbe schlägt zu - Wo Regaine auftragen?

Posted by [Buddhabrot](#) on Wed, 23 Oct 2013 10:56:04 GMT

[View Forum Message](#) <> [Reply to Message](#)

---

@Hako

Ich soll also drei Mittelchen draufhauen? Das geht mir dann doch zuviel ins Geld, gerade momentan.

Also prinzipiell sollte ich lieber zu Fin wechseln (auch bei Amazon erhältlich?) und Minox entsorgen? Oder mir beides aufn Kopp klatschen und bei Minox auf Kirkland umsteigen?

Nochn Bild der GHEs im Anhang

Noch is ja alles nicht so tragisch, ich denke das sieht man ja, aber es sollte möglichst nicht schlimmer werden ^^

### File Attachments

---

1) [ghe.jpg](#), downloaded 457 times



---

Subject: Aw: Das Familienerbe schlägt zu - Wo Regaine auftragen?

Posted by [Buddhabrot](#) on Sat, 08 Mar 2014 09:21:16 GMT

[View Forum Message](#) <> [Reply to Message](#)

---

Kleines GHE Update. Ist eher schlimmer geworden, hinten hat sich auch nix getan. Die Haare dünnen in den letzten Wochen massiv schnell über den gesamten Kopf aus, ich kann da wirklich fast bei zuschauen. Wenn ich seitlich schaue, sehe ich die Kopfhaut bis fast zur Kopfmitte durch.

Da ich nicht vorhabe mir Fin und co, mit den ganzen Nebenwirkungen reinzuhauen, setze ich Regaine jetzt ab und gebe auf. Ich hab jetzt schon Probleme unbeschwert unter Leute zu gehen mit den kahlen Stellen und den immer dünner werdenden Haaren, mal schauen was die nächsten Monate so bringen.

Wenn es so voran schreitet, ist Jahresende wohl nichtmehr viel da....

### File Attachments

---

1) [ghe2.jpg](#), downloaded 421 times



---

Subject: Aw: Das Familienerbe schlägt zu - Wo Regaine auftragen?  
Posted by [Gorilla](#) on Sat, 08 Mar 2014 09:38:59 GMT

[View Forum Message](#) <> [Reply to Message](#)

---

Immer wieder interssant... scheinbar triggert Minox bei manchen Leuten etwas, genau wie Fin..

Meine identische Erfahrung mit Minox, ausdünnen und das wars.

---

Subject: Aw: Das Familienerbe schlägt zu - Wo Regaine auftragen?  
Posted by [Foxi](#) on Sat, 08 Mar 2014 09:46:00 GMT

[View Forum Message](#) <> [Reply to Message](#)

---

auch meine Erfahrung  
Minox dünnt krass aus ,nachwachsen Null

es soll ja DHT erhöhen

---

Subject: Aw: Das Familienerbe schlägt zu - Wo Regaine auftragen?  
Posted by [Haar2O](#) on Sat, 08 Mar 2014 09:58:37 GMT

[View Forum Message](#) <> [Reply to Message](#)

---

Gorilla schrieb am Sat, 08 March 2014 10:38Immer wieder interssant... scheinbar triggert Minox bei manchen Leuten etwas, genau wie Fin..

Meine identische Erfahrung mit Minox, ausdünnen und das wars.

Minox only pusht ja auch die Produktion von DHT in der Kopfhaut, darum immer in Kombi mit

einem Antiandrogen nehmen.

---

---

Subject: Aw: Das Familienerbe schlägt zu - Wo Regaine auftragen?

Posted by [Pandemonium](#) on Sat, 08 Mar 2014 13:11:03 GMT

[View Forum Message](#) <> [Reply to Message](#)

---

Buddhabrot schrieb am Sat, 08 March 2014 10:21 Kleines GHE Update. Ist eher schlimmer geworden, hinten hat sich auch nix getan. Die Haare dünnen in den letzten Wochen massiv schnell über den gesamten Kopf aus, ich kann da wirklich fast bei zuschauen. Wenn ich seitlich schaue, sehe ich die Kopfhaut bis fast zur Kopfmitte durch.

Da ich nicht vorhabe mir Fin und co, mit den ganzen Nebenwirkungen reinzuhauen, setze ich Regaine jetzt ab und gebe auf. Ich hab jetzt schon Probleme unbeschwert unter Leute zu gehen mit den kahlen Stellen und den immer dünner werdenden Haaren, mal schauen was die nächsten Monate so bringen.

Wenn es so voran schreitet, ist Jahresende wohl nichtmehr viel da....

Für hinten empfehle ich dir Toppik, in deinem Fall wohl dark brown. Mit etwas Übung dürftest du damit alles komplett dicht bekommen, fixieren mit Haarspray. Die GHE kannst du gut überdecken, in dem du dir die Haare auf dem Oberkopf einfach länger wachsen lässt, wie du es ja jetzt schon machst.

---

---

Subject: Aw: Das Familienerbe schlägt zu - Wo Regaine auftragen?

Posted by [HansMaulwurf](#) on Sun, 09 Mar 2014 22:54:45 GMT

[View Forum Message](#) <> [Reply to Message](#)

---

Oh man, dass macht mir echt angst, hab hier ne Flasche Regaine stehen und wollt die eigentlich mal benutzen, aber ich les hier so oft das es die Haare noch mehr ausdünt und nichts bringt.

Ich nehm seit 4 Jahren 1mg Finasterid täglich, der Haarstatus hat sich seitdem nicht verschlechtert, habe sogar das gefühl gaaanz leicht besser ist er geworden.

Ich bin erst 24 und wenn Minox meine GHEs und die dünnen Deckhaare noch mehr vorranschreiten lässt wär das echt ne Katastrophe.

Fürs Deckhaar und GHEs ist Minox also nicht empfehlenswert ?

---

---

Subject: Aw: Das Familienerbe schlägt zu - Wo Regaine auftragen?

Posted by [Buddhabrot](#) on Sat, 15 Mar 2014 08:57:05 GMT

[View Forum Message](#) <> [Reply to Message](#)

---

Ich werde jetzt mit Minox aufhören. Es ist echt so, das wenn ich vergleiche von bspw Sonntag bis Sonntag, die Stelle, gerade rechte GHE, deutlich sichtbar ausdünt (greift jetzt auch auf die

front über). Ich sehe immer mehr Kopfhaut, während die linke Seite noch komplett dicht ist.

Ich dachte erst das sei Shedding, aber so krass ist Shedding doch nicht, das die Stelle beinah kahl wird, oder?

Und das man Minox nur mit einem Antiandrogen nehmen soll, hat auch weder der Arzt gesagt, noch hatte ich das irgendwie gelesen.

Is doch absurd etwas zu verkaufen was das Problem schlimmer macht, seidenn man haut sich nochmehr zeug rein.

Der bisher entstandene Schaden, also das massive ausdünnen, ist wohl nichtmehr zu reparieren, oder? Also die Stelle ist jetzt kahl?

Ich spare schonmal auf die Haartransplantation in ein paar Jahren

---

Subject: Aw: Das Familienerbe schlägt zu - Wo Regaine auftragen?

Posted by [Gorilla](#) on Sat, 15 Mar 2014 09:23:22 GMT

[View Forum Message](#) <> [Reply to Message](#)

Kann dir keiner sagen obs wieder wächst oder nicht.  
"shedding" ist halt ein Spiel mit dem Feuer, 50 50  
bei meinem "shedding" war's aber eher immer kahlfraß

bin seit 7 jahren nun im geschäft und hab schon ziemlich viel ausprobiert, bin mir aber sicher das wenn ich gar nichts gemacht hätte, dann wären heute noch mehr haare drauf. (bruder 3 jahre älter, besserer status und der hat nichts angerührt ausser shampoo)

---

Subject: Aw: Das Familienerbe schlägt zu - Wo Regaine auftragen?

Posted by [Eels](#) on Sat, 15 Mar 2014 09:36:09 GMT

[View Forum Message](#) <> [Reply to Message](#)

Ich würde auch aufhören mit dem Zeugs.Meine Meinung ist das Minox und deren Wirkung im allgemeinen sowieso überschätzt wird.Mit RU oder DUT topisch sehe ich ganz klar bessere Erfolgchancen.Dazu vielleicht noch Fin oral jeden zweiten Tag,natürlich nur falls man es verträgt.

---

Subject: Aw: Das Familienerbe schlägt zu - Wo Regaine auftragen?

Posted by [Buddhabrot](#) on Sat, 15 Mar 2014 11:02:35 GMT

[View Forum Message](#) <> [Reply to Message](#)

Gorilla schrieb am Sat, 15 March 2014 10:23Kann dir keiner sagen obs wieder wächst oder nicht.

"shedding" ist halt ein Spiel mit dem Feuer, 50 50  
bei meinem "shedding" war's aber eher immer kahlfraß

Wenn ich jetzt aufhöre, wächst das, was nun ausgefallen ist, aber nichtmehr nach, oder?

---

---

Subject: Aw: Das Familienerbe schlägt zu - Wo Regaine auftragen?

Posted by [Gorilla](#) on Sat, 15 Mar 2014 11:27:36 GMT

[View Forum Message](#) <> [Reply to Message](#)

---

das kann dir keiner sagen.

Fakt ist, Minox überhaupt anzufangen und dann im "Shedding" aufzuhören ist halt Dumm, weil dann wäre es besser gewesen nicht anzufangen.

Nun gibt es aber zwei Möglichkeiten, du machst weiter und machst dir noch mehr kaputt oder aber es ist wirklich Shedding und es sprießen neue Minoxhaare ( die aber auch nicht lange halten )

Teufelskreis, es gibt kein richtig und falsch...

---

---

Subject: Aw: Das Familienerbe schlägt zu - Wo Regaine auftragen?

Posted by [Foxi](#) on Sat, 15 Mar 2014 14:03:49 GMT

[View Forum Message](#) <> [Reply to Message](#)

---

Gorilla schrieb am Sat, 15 March 2014 12:27das kann dir keiner sagen.

Fakt ist, Minox überhaupt anzufangen und dann im "Shedding" aufzuhören ist halt Dumm, weil dann wäre es besser gewesen nicht anzufangen.

Nun gibt es aber zwei Möglichkeiten, du machst weiter und machst dir noch mehr kaputt oder aber es ist wirklich Shedding und es sprießen neue Minoxhaare ( die aber auch nicht lange halten )

Teufelskreis, es gibt kein richtig und falsch...

ich hab auch an den shedding scheiß geglaubt und hab mir die Haare ruiniert mit dem Mist!

das man sowas überhaupt verkaufen darf ????????

---

---

Subject: Aw: Das Familienerbe schlägt zu - Wo Regaine auftragen?



Posted by [Buddhabrot](#) on Sun, 16 Mar 2014 12:39:48 GMT

[View Forum Message](#) <> [Reply to Message](#)

---

Foxi schrieb am Sat, 15 March 2014 15:03

ich hab auch an den shedding scheiß geglaubt und hab mir die Haare ruiniert mit dem Mist!

das man sowas überhaupt verkaufen darf ????????

Ich glaube, es ist da wie bei anderen Medikamenten auch. Manche reagieren darauf extrem, sowohl positiv als auch negativ, andere reagieren kaum bis garnicht.

Vermutlich standen viele, wie ich, an dem Punkt wo sie abwägen mussten ob sie weitermachen und akzeptieren das Minox eventuell nur mehr kaputt macht als es gut macht oder man aufhört und hofft, das die Haare nicht so extrem ausgehen.

Es kann einem ja auch keiner sagen wie weit der Haarausfall geht ohne irgendwas zu nehmen. Dünnt es nur aus? Wirds oben komplett kahl? Werden nur die GHEs nochn bisschen größer und das wars? Ist halt, in der Tat, ein Spiel mit dem Feuer.

---

---

Subject: Aw: Das Familienerbe schlägt zu - Wo Regaine auftragen?

Posted by [Buddhabrot](#) on Thu, 19 Jun 2014 17:53:39 GMT

[View Forum Message](#) <> [Reply to Message](#)

---

Hab Regaine im März abgesetzt, und die GHE die ich testweise bearbeitet hatte, lichtet sich immer mehr und mehr, sodass ich nun vorne rechts bald kahl bin weil es sich auch nach innen ausdünnt, während links nix passiert ist. danke Regaine

---

---

Subject: Aw: Das Familienerbe schlägt zu - Wo Regaine auftragen?

Posted by [PeterNorth](#) on Thu, 19 Jun 2014 21:25:56 GMT

[View Forum Message](#) <> [Reply to Message](#)

---

Buddhabrot schrieb am Thu, 19 June 2014 19:53 Hab Regaine im März abgesetzt, und die GHE die ich testweise bearbeitet hatte, lichtet sich immer mehr und mehr, sodass ich nun vorne rechts bald kahl bin weil es sich auch nach innen ausdünnt, während links nix passiert ist. danke Regaine

kannst du mal von jeder GHE ein Foto machen, dass man den Unterschied genau sehen kann ?  
Wäre interessant

---