

Das hier ist mein Blog.Ich bin 25 Jahre alt und aus Österreich.

Mein Haarausfall beschränkt sich größtenteils auf die Front (Geheimratsecken) und hat so ca.mit 17 begonnen.

Ich nehme ca seit März 2013 täglich 1,25 mg Finasterid,und benutze seit Juli 2013 Minoxidil(meistens 2mal täglich).

In den kommenden Tagen werde ich Fotos von mir veröffentlichen die meinen aktuellen Status zeigen.

Werde euch hier am laufenden halten was Fortschritte etc anbelangt.

Aber vorerst ein paar Fragen.

1.Ich habe leider vor Beginn der Behandlung keine Hormonwerte auswerten lassen,hat das jetzt während der Behandlung noch Sinn?

2.Greift Fina direkt den Testowert an?

3.Ich nehme jz ca. ein halbes Jahr täglich 1,25mg Fina,und möchte jetzt demnächst auf jeden zweiten Tag 1,25mg umsteigen. Sollte ich noch etwas länger täglich 1,25mg nehmen oder reicht ein halbes Jahr um auf jeden zweiten Tag zu reduzieren?Nebenwirkungen hatte ich auf Dauer bislang keine.Hin und wieder hatte ich mal so ein ziehen an den Hoden.Leichte Depressionen habe ich so und so.Also von dem her kann ichs nicht beurteilen,aber es ist jz auf gar keinen Fall schlechter geworden als sonst.

4.Gibt es während einer Langzeit Finabehandlung irgendwelche Untersuchungen die man regelmäßig zu Kontrolle durchführen sollte. Um sich wenigstens etwas gegen mögliche Langzeitnebenwirkungen zu schützen?Bestimmte Blutwerte?Arztbesuche?Spermagramm?Oder reicht ein jährliches Blutgesamtbild?

5.Ich nehme seit ca. Anfang Juli Minox 5%,meistens zweimal am Tag da ich etwas gelesen habe, worin stand dass eine 2malige Anwendung vorallem in den ersten 6 Monaten sehr ratsam wäre. Seit Juli haben sich jz an der Front und an den Ecken Flaumhaare gebildet.Teilweise etwas länger.Kann ich da noch einen besseren Erfolg erwarten,oder wars das?Nebenwirkungen vom Fina bislang nur verstärkter Flaumwuchs im Gesicht,und zwischen Schlefe und Augenbrauen bildet sich ein leichter Übergang \*gg\*,könnte vlt daran liegen dass ich Anfangs immer vor dem zu Bett gehen aufgetragen habe.Ich bin jetzt einfach noch sorgsamer beim auftragen.

6.Sollte ich mich für eine HT entscheiden,muss ich dennoch ein Leben lang zumindest Fina nehmen,oder?

Bilder sind gemacht werden die nächsten Tage raufgeladen.

Ansonsten wenn ihr Fragen haben solltet,jederzeit.

Grüße aus Österreich

---

---

Subject: Aw: Mein Blog/Finasterid/Minox/Fotos/Fragen  
Posted by [ru-power](#) on Sun, 08 Sep 2013 19:08:05 GMT  
[View Forum Message](#) <> [Reply to Message](#)

---

1. Naja, kommt drauf an, im Prinzip bringts nix
  2. Nee.. was Sinn ergeben würde wäre:  
Fin senkt DHT -> mehr freies T ->mehr Aromatase -> Körper produziert weniger Testo  
möglich ist es, in der Realität aber wohl egal. Normal ist der Testowert leicht erhöht.
  3. Leichte  
Depressionen habe ich so und so. Das ist wahrscheinlich aber von Fin. Probier mal etwas von der Progesteroncreme.
  4. Leberwerte beobachten
  5. misch das Minox mal mit Voltaren (siehe forum) und schaff dir nen 1,5mm Dermaroller an. Das sollte weitaus mehr bringen
  6. wäre sinnvoll, lass es aber lieber sein.. irgendwann wirkt das fin nicht mehr und dann hast du den salat
- 

---

Subject: Aw: Mein Blog/Finasterid/Minox/Fotos/Fragen  
Posted by [JimmyFresh](#) on Sun, 08 Sep 2013 20:45:57 GMT  
[View Forum Message](#) <> [Reply to Message](#)

---

Hey danke.

Wie gesagt die Depressionen waren auf jeden Fall schon vor Beginn der Fina behandlung da.Und sind jetzt auf keinen Fall schlimmer geworden.

In welchen Abständen sollte ich die Leberwerte checken lassen um sicher zu gehen?

Kann man Finasterid eigentlich mit Anabolika vergleichen?Von den Gefahren und Langzeitfolgen her?

Zum Dermaroller,Minox oral soll ja megatoxisch sein,wie ist das nun wenn Minox in Wunden gelangt,kann man das mit Oral vergleichen?Ist diese Kombi Voltaren,minox und dermoroller echt unbedenklich?

Grüße

---

---

Subject: Aw: Mein Blog/Finasterid/Minox/Fotos/Fragen  
Posted by [ru-power](#) on Sun, 08 Sep 2013 20:49:42 GMT  
[View Forum Message](#) <> [Reply to Message](#)

---

such mal nach der Studie, 24h nach dem rollen wird nichts aufgetragen.

nein fin ist nicht so gefährlich wie anabolika  
Leberwerte:1x im jahr sollte reichen..

ich sollte noch dazu sagen dass ich kein Minox benutze, bei mir reicht Fin schon aus. Hab überall Neuwuchs und es wird immer besser... nehme es genau so lang wie du. Hab mittlerweile auch starken Neuwuchs an der Front.

---

Subject: Aw: Mein Blog/Finasterid/Minox/Fotos/Fragen  
Posted by [Knorkell](#) on Sun, 08 Sep 2013 20:50:43 GMT  
[View Forum Message](#) <> [Reply to Message](#)

---

padesch schrieb am Sun, 08 September 2013 22:49  
1x im jahr

---

Subject: Aw: Mein Blog/Finasterid/Minox/Fotos/Fragen  
Posted by [JimmyFresh](#) on Sun, 08 Sep 2013 21:10:37 GMT  
[View Forum Message](#) <> [Reply to Message](#)

---

Klingt gut,wie nimmst du Fina?

Tägl 1,25mg?Plannst du Pausen einzulegen?

Wie sieht dein Neuwuchs aus?Helle Härchen oder richtige Haare?

@Knorkell wie siehst du die Dinge?

Ich werde Morgen Pics uploaden,

---

Subject: Aw: Mein Blog/Finasterid/Minox/Fotos/Fragen  
Posted by [ru-power](#) on Sun, 08 Sep 2013 21:12:31 GMT  
[View Forum Message](#) <> [Reply to Message](#)

---

richtige, dicke dunkle Terminalhaare. Meine Tonsur ist fast komplett verschwunden (4. Monat) und in der Front wachsen die Haare auch wieder dicker (VIEL dicker) nach.

Schau unter "Meine Erfolge" in meiner Signatur.

ich nehme 1,25mg pro Tag und werde jetzt mal 2 Wochen Pause machen.

---

---

Subject: Aw: Mein Blog/Finasterid/Minox/Fotos/Fragen  
Posted by [JimmyFresh](#) on Sun, 08 Sep 2013 21:15:14 GMT  
[View Forum Message](#) <> [Reply to Message](#)

---

Achja was darf man sich von dieser Progesteroncreme erhoffen?

und wie darf ich diese drei Mittel verstehen,bzw. wie bist du damit zufrieden bzw was erhoffst du dir-->

-seit 31.7 1x Voltaren 2-3ml 1% Pulos (Wirkung ??)  
-seit 26.08.13 Progestogel 1% (Wirkung ??)  
-seit ca 08/13 Isoflavone etc (Wirkung (trockene bzw normale Stirn.. Neuwuchs Front)

beste Grüße

---

---

Subject: Aw: Mein Blog/Finasterid/Minox/Fotos/Fragen  
Posted by [ru-power](#) on Sun, 08 Sep 2013 21:18:15 GMT  
[View Forum Message](#) <> [Reply to Message](#)

---

Wird man dann sehen

Voltaren alleine wird wahrscheinlich nicht viel bringen, ich nehms mal 3 monate  
Progestogel = Progesterongel, glaub schon dass das was bringen kann  
Isoflavone -> kann was bringen, minimal

---

---

Subject: Aw: Mein Blog/Finasterid/Minox/Fotos/Fragen  
Posted by [Knorkell](#) on Sun, 08 Sep 2013 21:19:25 GMT  
[View Forum Message](#) <> [Reply to Message](#)

---

JimmyFresh schrieb am Sun, 08 September 2013 18:08Das hier ist mein Blog.Ich bin 25 Jahre alt und aus Österreich.

Mein Haarausfall beschränkt sich größtenteils auf die Front (Geheimratsecken) und hat so ca.mit 17 begonnen.

Ich nehme ca seit März 2013 täglich 1,25 mg Finasterid,und benutze seit Juli 2013 Minoxidil(meistens 2mal täglich).

In den kommenden Tagen werde ich Fotos von mir veröffentlichen die meinen aktuellen Status zeigen.

Werde euch hier am laufenden halten was Fortschritte etc anbelangt.

Aber vorerst ein paar Fragen.

1. Ich habe leider vor Beginn der Behandlung keine Hormonwerte auswerten lassen, hat das jetzt während der Behandlung noch Sinn?

2. Greift Fina direkt den Testwert an?

3. Ich nehme jz ca. ein halbes Jahr täglich 1,25mg Fina, und möchte jetzt demnächst auf jeden zweiten Tag 1,25mg umsteigen. Sollte ich noch etwas länger täglich 1,25mg nehmen oder reicht ein halbes Jahr um auf jeden zweiten Tag zu reduzieren? Nebenwirkungen hatte ich auf Dauer bislang keine. Hin und wieder hatte ich mal so ein ziehen an den Hoden. Leichte Depressionen habe ich so und so. Also von dem her kann ichs nicht beurteilen, aber es ist jz auf gar keinen Fall schlechter geworden als sonst.

4. Gibt es während einer Langzeit Finabehandlung irgendwelche Untersuchungen die man regelmäßig zu Kontrolle durchführen sollte. Um sich wenigstens etwas gegen mögliche Langzeitnebenwirkungen zu schützen? Bestimmte Blutwerte? Arztbesuche? Spermogramm? Oder reicht ein jährliches Blutgesamtbild?

5. Ich nehme seit ca. Anfang Juli Minox 5%, meistens zweimal am Tag da ich etwas gelesen habe, worin stand dass eine 2malige Anwendung vorallem in den ersten 6 Monaten sehr ratsam wäre. Seit Juli haben sich jz an der Front und an den Ecken Flaumhaare gebildet. Teilweise etwas länger. Kann ich da noch einen besseren Erfolg erwarten, oder wars das? Nebenwirkungen vom Fina bislang nur verstärkter Flaumwuchs im Gesicht, und zwischen Schlefe und Augenbrauen bildet sich ein leichter Übergang \*gg\*, könnte vlt daran liegen dass ich Anfangs immer vor dem zu Bett gehen aufgetragen habe. Ich bin jetzt einfach noch sorgsamer beim auftragen.

6. Sollte ich mich für eine HT entscheiden, muss ich dennoch ein Leben lang zumindest Fina nehmen, oder?

Bilder sind gemacht werden die nächsten Tage raufgeladen.

Ansonsten wenn ihr Fragen haben solltet, jederzeit.

Grüße aus Österreich

1. Kommt drauf an, hast du Beschwerden?

2. Es steigert ihn eigentlich. Zumindest am Anfang soweit ich weiß.

3. 3-4 mal die Woche 1,25 mg. Je weniger desto besser.

Solltest du irgendwann doch mal Probleme haben NW Technisch... zu viele aufeinanderfolgende Tage Erkennungsprobleme etc. nicht lange Fackeln und relativieren. Absetzen oder ausschleichen. Frag dazu mal Mike und Pilos. Wünsch dir aber das Beste.

4. Ich würde alle paar Jahre ein Blutbild machen und je nachdem was für Beschwerden du evtl. hast andere Tests machen lassen. Wichtig sind Pausen... auch mal für 2-3 Wochen. Die Frage ist immer was sind Langzeit NW's welche die erst mit langem nehmen auftreten oder

welche die während der Einnahme nicht mehr weggehen...

5. Viele bekommen von Minox allgemein mehr Körperbehaarung. Ich auch, hab zum Beispiel nur durch Minox Schläfendreiecke bekommen.

1-2 mal täglich ist ok. 1 Mal reicht auch.

6. NEIN! Hier im allg. Forum wird das unentwegt behauptet aber ob du Fin ein Leben lang nehmen musst hängt davon ab wie schlimm die AGA wird. Nicht jeder ist zu nem NW7 geboren. Man kann auch sehen wie weit man mit den Reserven und Bodygrafts kommt und da sich sowas meistens über Jahrzehnte erstreckt können wohl viele mit ner lichterem Tonsur und ner ansehnlichen Front leben. Manche haben das Glück so gute Reserven zu haben, dass sie aus nem dichten NW5-6 Kranz fast nen NW 0 mit authentischer Dichte bekommen.

Oder man transplantiert so weit wies geht und deckt den Rest mit nem Haarteil ab.

Was du MUSST und was praktisch wäre sind zwei Paar Schuhe. Im Ht Forum nehmen längst nicht alle die was haben machen lassen Fin.

---

Subject: Aw: Mein Blog/Finasterid/Minox/Fotos/Fragen  
Posted by [JimmyFresh](#) on Tue, 10 Sep 2013 16:27:45 GMT  
[View Forum Message](#) <> [Reply to Message](#)

danke vorerst Leute. Wie gesagt demnächst folgen Pics.

---

Subject: Aw: Mein Blog/Finasterid/Minox/Fotos/Fragen  
Posted by [JimmyFresh](#) on Tue, 17 Sep 2013 15:00:18 GMT  
[View Forum Message](#) <> [Reply to Message](#)

Fotoqualität leider sher schlecht mit dem handy gemacht.

Front

#### File Attachments

1) [1378571891591.jpg](#), downloaded 268 times



---

Subject: Aw: Mein Blog/Finasterid/Minox/Fotos/Fragen  
Posted by [JimmyFresh](#) on Tue, 17 Sep 2013 15:00:52 GMT  
[View Forum Message](#) <> [Reply to Message](#)

---

#### File Attachments

1) [1378571917163.jpg](#), downloaded 234 times



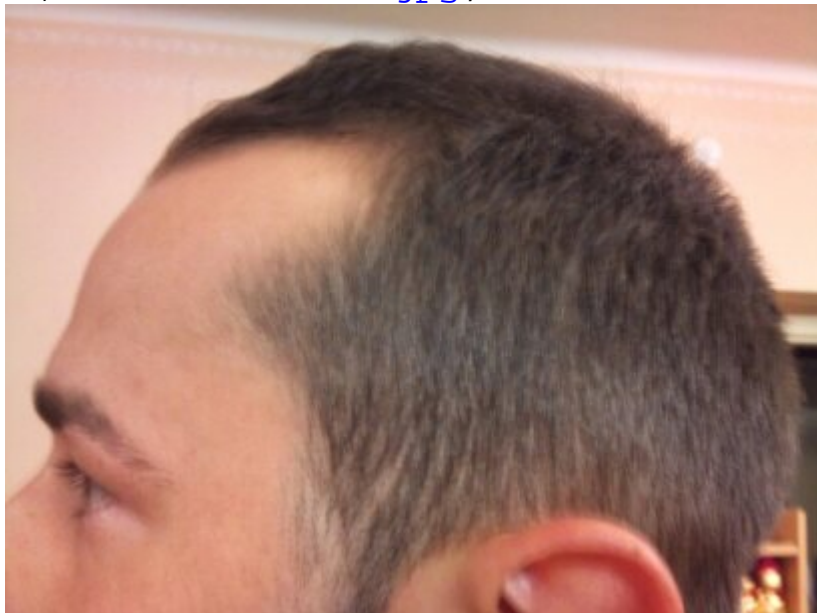
Subject: Aw: Mein Blog/Finasterid/Minox/Fotos/Fragen  
Posted by [JimmyFresh](#) on Tue, 17 Sep 2013 15:01:07 GMT  
[View Forum Message](#) <> [Reply to Message](#)

---

### File Attachments

---

1) [1378571932658.jpg](#), downloaded 245 times



---

Subject: Aw: Mein Blog/Finasterid/Minox/Fotos/Fragen  
Posted by [JimmyFresh](#) on Tue, 17 Sep 2013 15:01:28 GMT  
[View Forum Message](#) <> [Reply to Message](#)

---

### File Attachments

---

1) [1378572340817.jpg](#), downloaded 254 times



