

---

Subject: Einschätzung Haarstatus

Posted by [schnecke0411](#) on Wed, 17 Jul 2013 12:08:47 GMT

[View Forum Message](#) <> [Reply to Message](#)

---

Hallo zusammen,

ich habe mich nun schon eine Weile hier in dieses Forum eingelese und habe einige Fragen an euch.

Mein Problem ist, dass ich für mein Alter ( 18 Jahre alt) relativ große GH's habe ( siehe Anhang). Zwar hatte ich schon immer leichte Geheimratsecken, jedoch sind sie in den letzten beiden Jahren erheblich größer geworden. Mein Vater hat bis auf relativ tiefgehende Geheimratsecken keinen Haarausfall. Mein Onkel hingegen hatte bereits mit 20 Jahren schon fast eine Halbglatze.

Meine Frage ist nun, wie ich meine verlorenen Haare wieder zurückbekommen kann. Hilft es wenn ich Regaine oder ein Generika benutze (Rogaine) oder gibt es andere Tipps, um meine verlorenen Haare wieder zurückzubekommen ( z.B Finasterid)?

Wie beurteilt ihr meine Haare?

### File Attachments

---

1) [GHE links.JPG](#), downloaded 986 times



2) [GHE rechts.JPG](#), downloaded 765 times



3) [Frisur.JPG](#), downloaded 799 times



Subject: Aw: Einschätzung Haarstatus  
Posted by [vdsb](#) on Wed, 17 Jul 2013 12:32:58 GMT  
[View Forum Message](#) <> [Reply to Message](#)

---

so hat es bei mir in deinem alter auch ausgesehen... und der haarausfall ist sehr schnell vorangeschritten.... was aber nichts heissen muss....

du musst dich entscheiden,, entweder du lässt den dingen seinen lauf.. und fängst dann wenn es schlimmer wird mit toppik an.. und dann später zweithaar

oder du fängst mit fin und minox an

---

Subject: Aw: Einschätzung Haarstatus  
Posted by [Tecem](#) on Wed, 17 Jul 2013 20:15:10 GMT  
[View Forum Message](#) <> [Reply to Message](#)

---

Für junge 18 Jahre sicher ein handlungsbedürftiger Status. Solche GHE in dem Alter deuten auf aggressives Voranschreiten der Glatzenbildung hin.

Meiner Ansicht nach musst du schnell handeln, wenn du diesen Status halten willst. Die GHE wieder aufzufüllen kannst dir wahrscheinlich abschminken. Status halten muss dein Ziel sein. Für 18 ist der Status zwar schlecht, aber für z.B. 30 Jahre schon wieder ganz gut.

Fin+ Minox empfehle ich dir

Edit: Fin mit 18 ist aber kritisch, hab ich vergessen anzumerken, sorry! Da musst echt abwägen...

---

Subject: Aw: Einschätzung Haarstatus  
Posted by [schnecke0411](#) on Thu, 18 Jul 2013 12:51:01 GMT  
[View Forum Message](#) <> [Reply to Message](#)

---

Erstmal vielen Dank für die bisherigen Antworten!!  
Also ich werde jetzt anfangen, Regaine zu benutzen und hoffe, dass es etwas bringt bzw. den Haarverlust stoppt. Eigentlich gehe ich auch nicht davon aus, dass meine GHE's größer werden, da ich schon immer relativ starke GHE's hatte. Mein Hautarzt meinte auch, dass ich es noch ruhig angehen lassen sollte. Obwohl ich bei ihm sagen muss, dass ich das Gefühl hatte, dass er mein Problem nicht ganz ernst genommen hat.  
Sollte sich mein Zustand nicht bessern, werde ich dann wahrscheinlich doch anfangen Fin zu nehmen, obwohl dies eigentlich mein letzter Ausweg wäre.

Ich dachte auch daran, dass ich mich evt. in 2-3 Jahren einer Haartransplantation unterziehe. Was schätzt ihr ,wie viele Grafts werden für beide GHE's gebraucht --> Kosten ?

---

Subject: Aw: Einschätzung Haarstatus  
Posted by [pilos](#) on Thu, 18 Jul 2013 13:43:43 GMT  
[View Forum Message](#) <> [Reply to Message](#)

---

zeig mal ein bild mit 15-16

ich denke das ist eher gar nix

---

Subject: Aw: Einschätzung Haarstatus  
Posted by [mike.](#) on Fri, 19 Jul 2013 06:28:36 GMT  
[View Forum Message](#) <> [Reply to Message](#)

---

das wäre seine round hairline (dieser bereich kommt bei mir in vellus mittelstark zurück..)

ist die frage ob die ecken schon aga sind oder einfach geschlechtsspezifisch seine männliche mature hairline (da nur extrem hohe estrogenwerte und fast 0-testosteron in der lage ist..hier was stehen/wachsen zu lassen..bai manchen)

meine schwester hat das eingezeichnete runde .. ich genau wie der ts das eckige herausgestanzte

#### File Attachments

1) [GHE+linksm.jpg](#), downloaded 1407 times





---

Subject: Aw: Einschätzung Haarstatus  
Posted by [Knorkell](#) on Fri, 19 Jul 2013 14:07:43 GMT  
[View Forum Message](#) <> [Reply to Message](#)

Sein Schläfendreieck verrät mir, dass das vermutlich nie seine ursprüngliche Haarlinie war. Wahrscheinlich hats da wo jeder der Bruch ist einfach U förmig rund abgeschlossen, aber nach hinten und nicht nach unten.  
Nach Mature Line sieht das allerdings nicht aus...leider.

---

Subject: Aw: Einschätzung Haarstatus  
Posted by [schnecke0411](#) on Sun, 28 Jul 2013 07:58:24 GMT  
[View Forum Message](#) <> [Reply to Message](#)

Ich habe mir jetzt Minox besorgt.

Was denkt ihr, wie viel muss ich täglich einnehmen. Ich dachte so an 2 x täglich 0,5ml. Das dürfte doch eigentlich reichen für beide GHE's, oder?

---

Subject: Aw: Einschätzung Haarstatus  
Posted by [cursor](#) on Sun, 28 Jul 2013 08:38:33 GMT  
[View Forum Message](#) <> [Reply to Message](#)

schnecke0411 schrieb am Sun, 28 July 2013 09:58Ich habe mir jetzt Minox besorgt.

Was denkt ihr, wie viel muss ich täglich einnehmen. Ich dachte so an 2 x täglich 0,5ml. Das dürfte doch eigentlich reichen für beide GHE's, oder?

Soviel, dass die GHE ausreichend benetzt ist. Alles was zu viel ist, läuft eh runter. Würde dir noch Voltaren empfehlen, vor allem in den GHE leicht aufzutragen und verlieren kannst eigentlich auch nichts...

---

---

Subject: Aw: Einschätzung Haarstatus

Posted by [schnecke0411](#) on Sun, 28 Jul 2013 08:54:16 GMT

[View Forum Message](#) <> [Reply to Message](#)

---

[quote

Soviel, dass die GHE ausreichend benetzt ist. Alles was zu viel ist, läuft eh runter. Würde dir noch Voltaren empfehlen, vor allem in den GHE leicht aufzutragen und verlieren kannst eigentlich auch nichts...[/quote]

Wann sollte ich dann das Voltaren auftragen- direkt nach dem Minox, oder sollte ich eine Weile warten?

---

---

Subject: Aw: Einschätzung Haarstatus

Posted by [cursor](#) on Sun, 28 Jul 2013 09:00:07 GMT

[View Forum Message](#) <> [Reply to Message](#)

---

[quote title=schnecke0411 schrieb am Sun, 28 July 2013 10:54][quote

Soviel, dass die GHE ausreichend benetzt ist. Alles was zu viel ist, läuft eh runter. Würde dir noch Voltaren empfehlen, vor allem in den GHE leicht aufzutragen und verlieren kannst eigentlich auch nichts...[/quote]

Wann sollte ich dann das Voltaren auftragen- direkt nach dem Minox, oder sollte ich eine Weile warten?[/quote]

Ich trags ca. 30 Minuten vorher auf. Zieht relativ schnell ein. Das Minoxidil braucht wesentlich länger bis es eingezogen ist, von daher wäre das auftragen nach dem Minoxidil nicht empfehlenswert.

Zweimal täglich sollte hier auch reichen.

---

---

Subject: Aw: Einschätzung Haarstatus

Posted by [schnecke0411](#) on Fri, 09 Aug 2013 06:55:17 GMT

---

[View Forum Message](#) <> [Reply to Message](#)

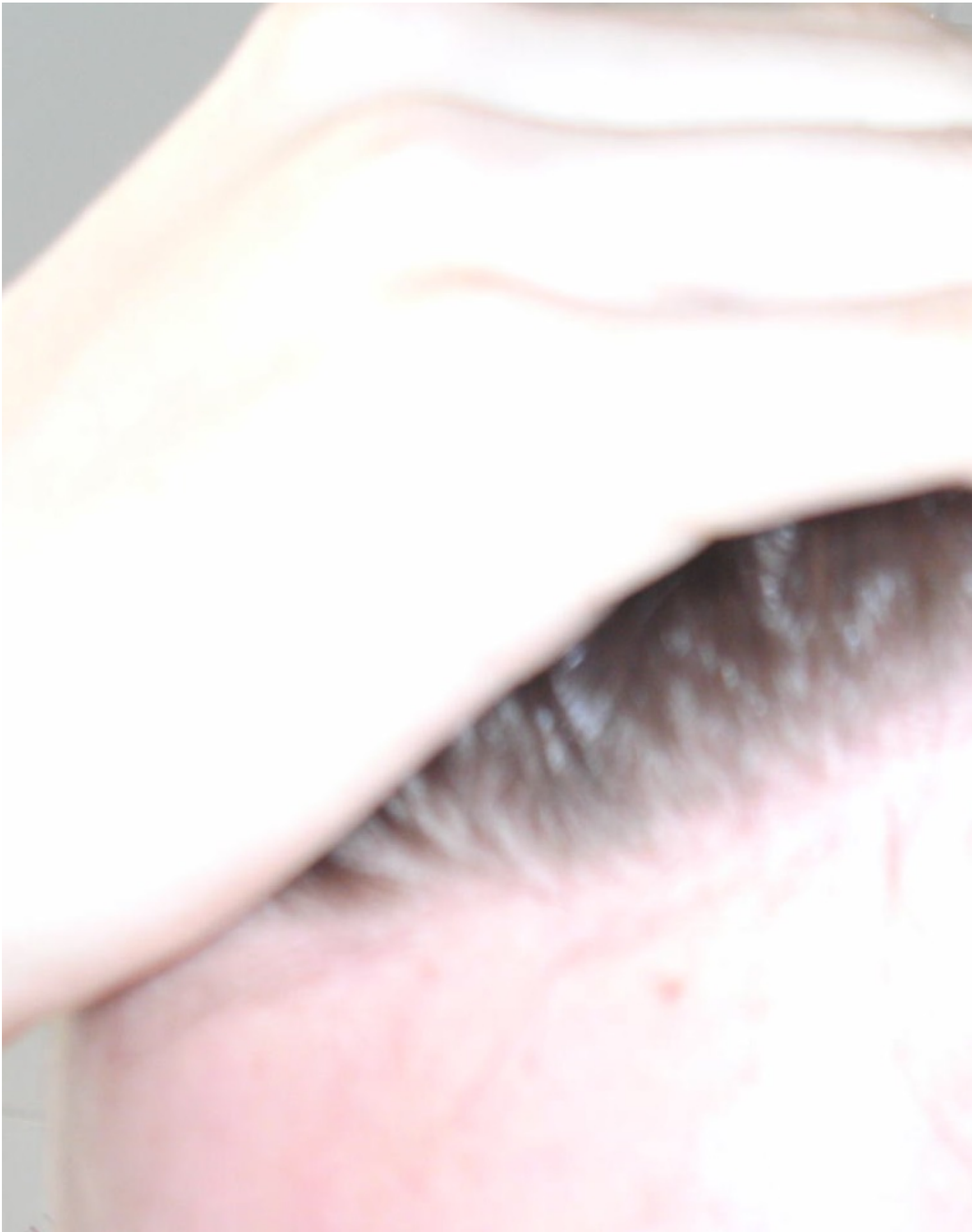
---

Ich verwende nun seit ungefähr zwei Wochen Voltaren in Kombination mit Minox von Kirkland. Jeweils zwei Mal täglich. Erst das Voltaren und danach 0,5 ml Minox für beide GHE's zusammen. Bisher habe ich weder Nebenwirkungen noch irgendwelche Verbesserungen bemerkt. Ich werde wahrscheinlich noch 2-3 Wochen warten müssen, oder?

### File Attachments

---

1) [GHE rechts 01.08.JPG](#), downloaded 223 times



2) [GHE links 01.08.JPG](#), downloaded 180 times



3) [vorderansicht 01.08.JPG](#), downloaded 192 times





Subject: Aw: Einschätzung Haarstatus  
Posted by [schnecke0411](#) on Fri, 09 Aug 2013 06:59:34 GMT  
[View Forum Message](#) <> [Reply to Message](#)

---

Bilder sind leider nicht allzu gut geworden...

Man sieht leider noch keine Veränderung oder erkennt ihr etwas??

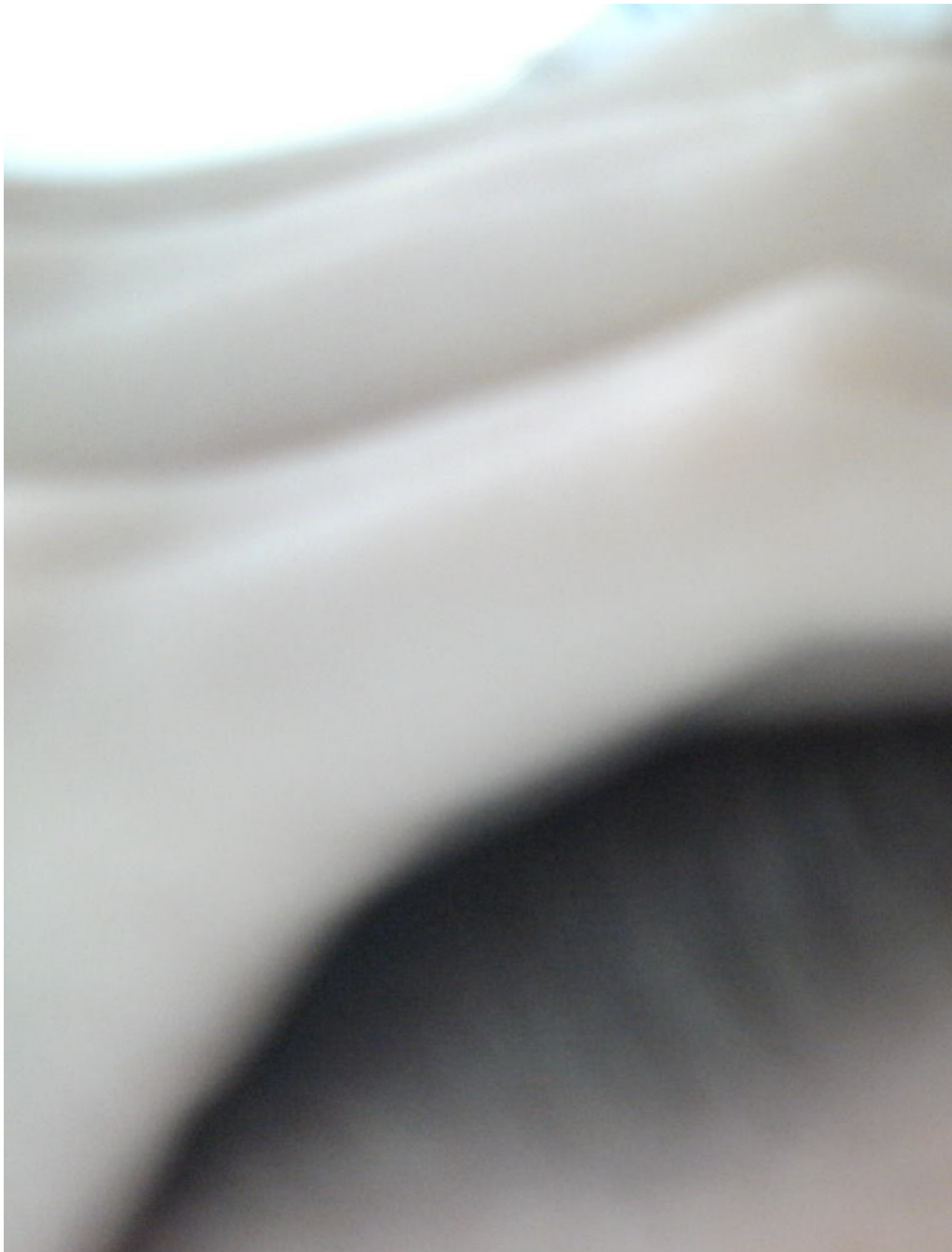
### File Attachments

---

1) [GHE links 09.08.JPG](#), downloaded 271 times



2) [GHE rechts 09.08.JPG](#), downloaded 206 times



3) [Vorderansicht 09.08.JPG](#), downloaded 218 times



Subject: Aw: Einschätzung Haarstatus

Posted by [schnecke0411](#) on Sun, 11 Aug 2013 07:49:48 GMT

[View Forum Message](#) <> [Reply to Message](#)

---

So langsam beginnt es bei mir mit den jucken. Vor allem die linke Seite, also die größere GHE, juckt zunehmend. Ich habe auch seit zwei Tagen bemerkt, dass an der linken GHE sich vermehrt Schuppen oder irgendetwas dergleichen bilden, an der rechten Seite aber nicht.

Sollte ich vielleicht mein Minox mit etwas Wodka( geht auch Schnaps?) verdünnen, damit es nicht so aggressiv wirkt.

Was glaubt ihr, ab wann sieht man eine Verbesserung, sofern es überhaupt eine gibt- nach 4-6 Wochen?

---

Subject: Aw: Einschätzung Haarstatus

Posted by [ru-power](#) on Sun, 11 Aug 2013 12:58:58 GMT

[View Forum Message](#) <> [Reply to Message](#)

---

[schnecke0411](#) schrieb am Sun, 11 August 2013 09:49: So langsam beginnt es bei mir mit den jucken. Vor allem die linke Seite, also die größere GHE, juckt zunehmend. Ich habe auch seit zwei Tagen bemerkt, dass an der linken GHE sich vermehrt Schuppen oder irgendetwas dergleichen bilden, an der rechten Seite aber nicht.

Sollte ich vielleicht mein Minox mit etwas Wodka( geht auch Schnaps?) verdünnen, damit es nicht so aggressiv wirkt.

Was glaubt ihr, ab wann sieht man eine Verbesserung, sofern es überhaupt eine gibt- nach 4-6 Wochen?

Eher 4-6 Monate

---