
Subject: Haarausfall nach Einnahme von Keratene Retard! Absetzen?

Posted by [JanVetter](#) on Mon, 08 Jul 2013 20:44:15 GMT

[View Forum Message](#) <> [Reply to Message](#)

Hallo zusammen,

ich habe folgende Frage schon in das Unterforum zu Finasterid & Dutasterid gepostet, nur leider sehr wenig antworten bekommen, weswegen ich dies hier noch einmal tue, mit Bildern...!!

Ich nehme seit dem 15. Juni diesen Jahres Keratene, 1x täglich. Mein NW-Status ist in etwa 1. Nach etwa 2,5 Wochen der Einnahme ist mir leider sehr stark aufgefallen, dass ich nach dem Stylen meiner Haare mit Wax extrem viele Haare verliere, auch durch reines "durch die Haare streifen" schon. Vor der Einnahme von Keratene hatte ich das noch nie, höchstens 2-3 Haare mal im Waschbecken oder der Dusche...!!! Auch habe ich das Gefühl, dass meine rechte Geheimratsecke, die eigentlich auch immer etwas kleiner als die linke war, etwas größer geworden ist und sich meine Haare auch insgesamt eher "lasch" und kraftlos anfühlen.

Nun meine Frage, soll ich das Zeug nun weiter nehmen? Alles nur das Phänomen der Einbildung? Oder doch lieber absetzen? Ich hatte da eig. schon ne ziemlich große Hoffnung drin, meinen Status so halten zu können...

Ist natürlich auch die Frage, ob sich der Zustand dann wieder zum alten hin verändert.

Viele Grüße,

Jan

PS: Lasst euch bitte nicht verwirren, ich habe meine Schläfendreiecke etwas gekürzt, damit die Geheimratsecken generell kleiner erscheinen...!!!

Subject: Aw: Haarausfall nach Einnahme von Keratene Retard! Absetzen?

Posted by [JanVetter](#) on Mon, 08 Jul 2013 20:53:48 GMT

[View Forum Message](#) <> [Reply to Message](#)

Hier einmal Bilder vor Einnahme:

File Attachments

1) [1.JPG](#), downloaded 524 times



2) [2.jpg](#), downloaded 435 times



3) [3.jpg](#), downloaded 426 times



Subject: Aw: Haarausfall nach Einnahme von Keratene Retard! Absetzen?

Posted by [JanVetter](#) on Mon, 08 Jul 2013 20:54:12 GMT

[View Forum Message](#) <> [Reply to Message](#)

Noch eins vor der Einnahme:

File Attachments

1) [4.jpg](#), downloaded 414 times



Subject: Aw: Haarausfall nach Einnahme von Keratene Retard! Absetzen?

Posted by [JanVetter](#) on Mon, 08 Jul 2013 20:55:42 GMT

[View Forum Message](#) <> [Reply to Message](#)

Edit: Ich hatte mir zusätzlich zu den Schläfendreiecken auch den kleinen Witwenspitz vorne abrasiert, damit die Haarlinie "gerader" erscheint!

Bei den heutigen Bildern ist er wieder um einiges nachgewachsen, deshalb davon bitte nicht verwirren lassen!!!

Gruß

Subject: Aw: Haarausfall nach Einnahme von Keratene Retard! Absetzen?

Posted by [JanVetter](#) on Mon, 08 Jul 2013 20:59:54 GMT

[View Forum Message](#) <> [Reply to Message](#)

Hier Bilder nach der Einnahme:

File Attachments

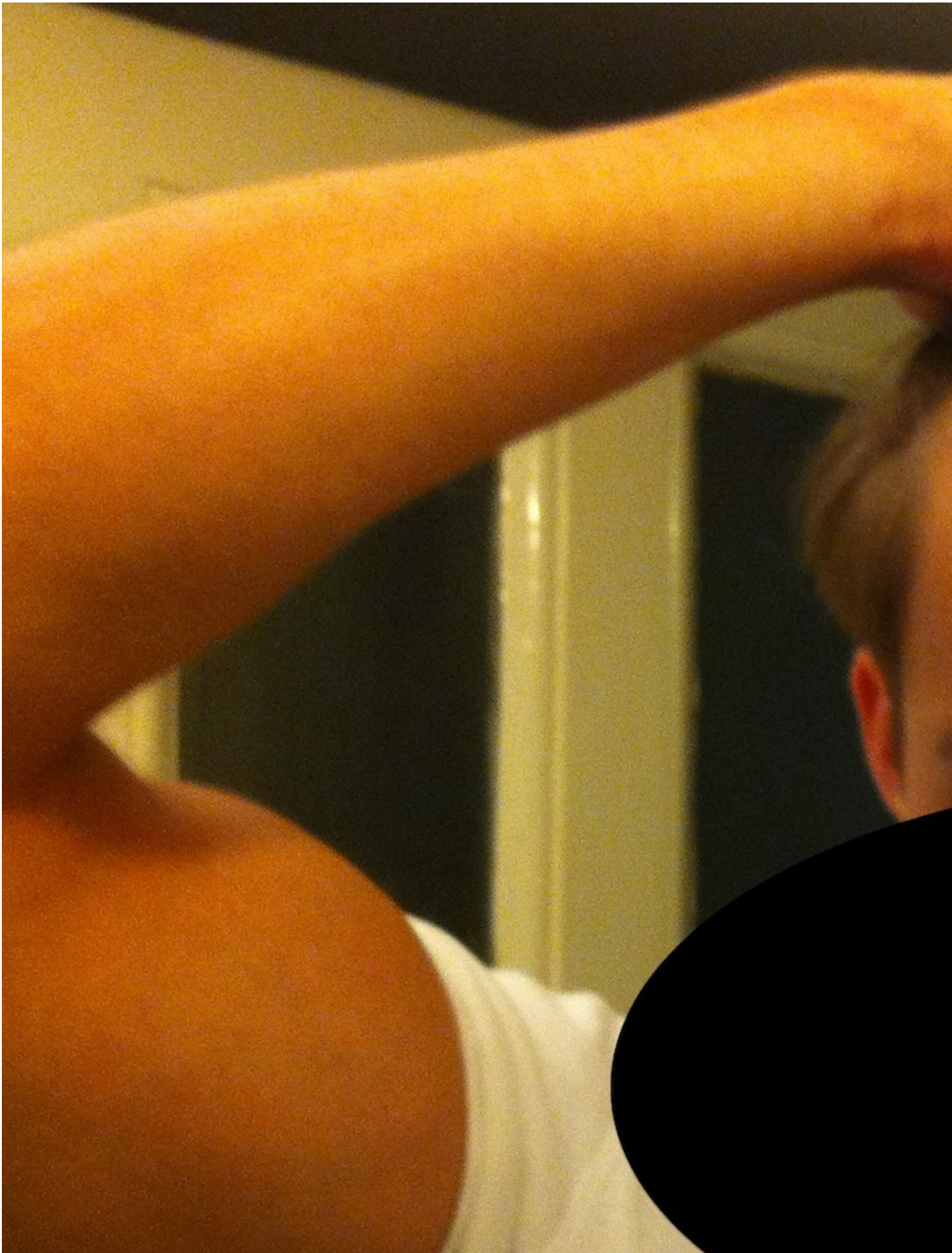
1) [5.JPG](#), downloaded 436 times



2) [6.JPG](#), downloaded 310 times



3) [7.JPG](#), downloaded 301 times



Subject: Aw: Haarausfall nach Einnahme von Keratene Retard! Absetzen?

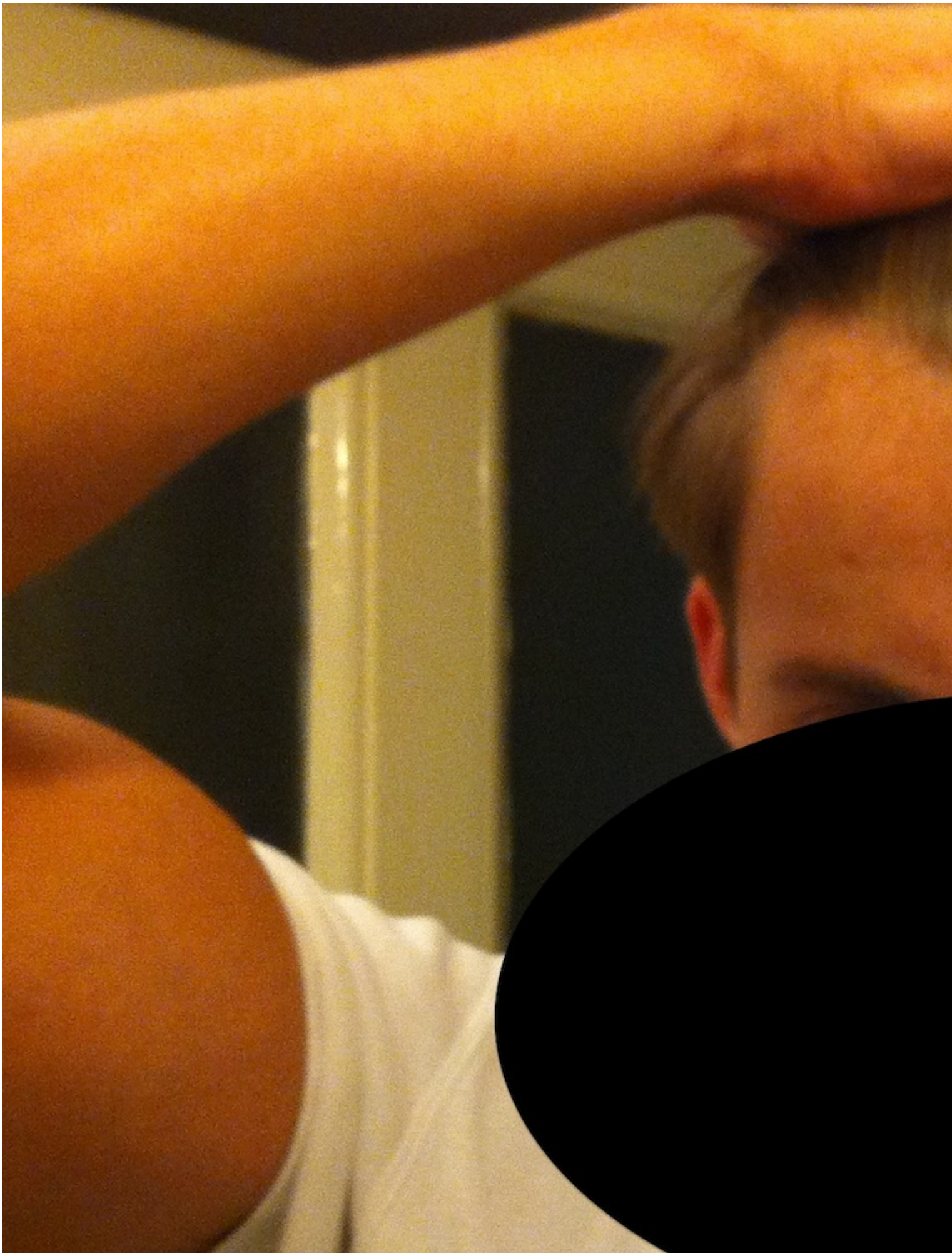
Posted by [JanVetter](#) on Mon, 08 Jul 2013 21:00:20 GMT

[View Forum Message](#) <> [Reply to Message](#)

Weitere nach der Einnahme:

File Attachments

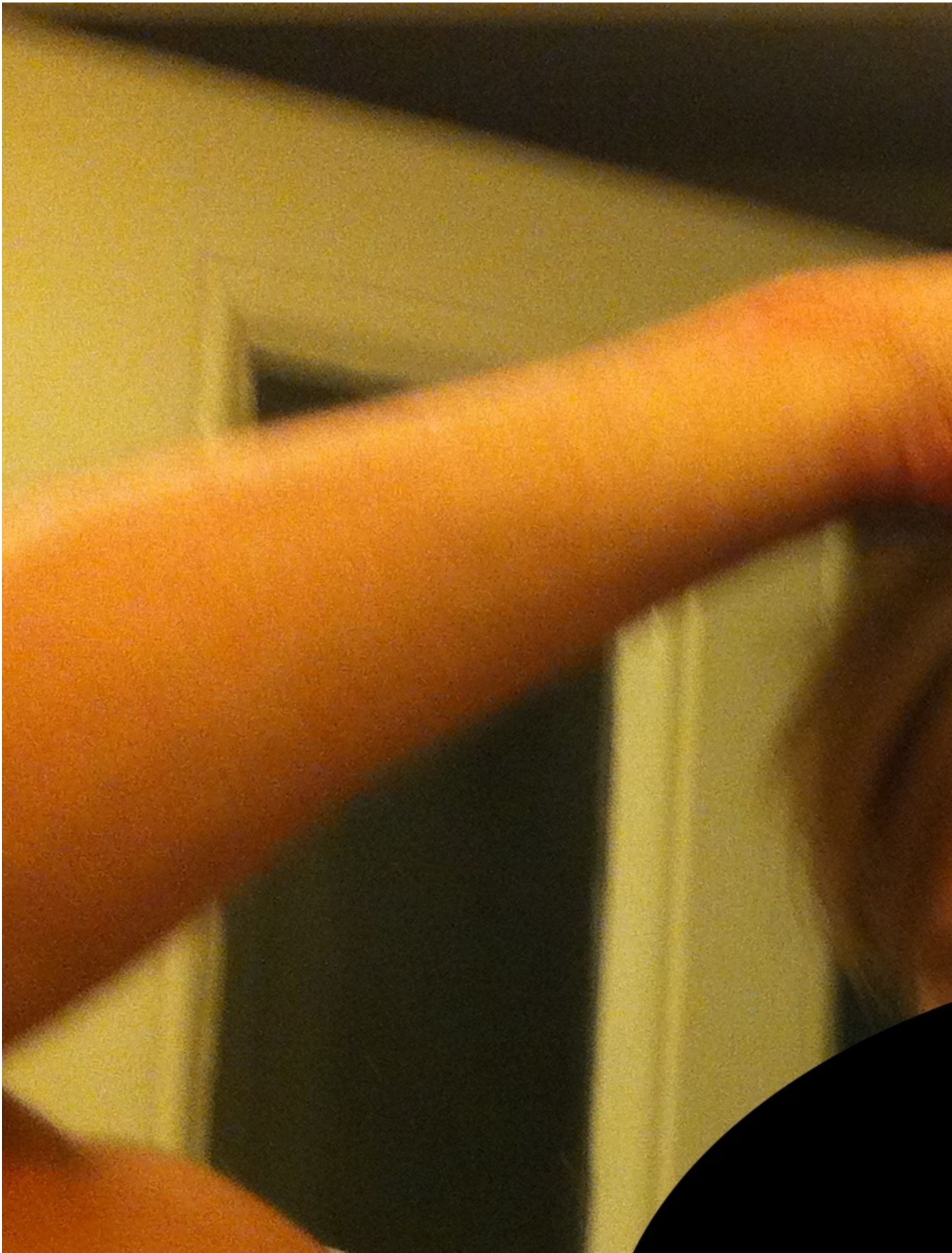
1) [8.JPG](#), downloaded 298 times



2) [9.JPG](#), downloaded 232 times



3) [10.JPG](#), downloaded 242 times



Subject: Aw: Haarausfall nach Einnahme von Keratene Retard! Absetzen?
Posted by [Yes No](#) on Mon, 08 Jul 2013 21:04:27 GMT
[View Forum Message](#) <> [Reply to Message](#)

Was gibt's dazu zu sagen? If it ain't broke, don't fix it.

Subject: Aw: Haarausfall nach Einnahme von Keratene Retard! Absetzen?
Posted by [mike.](#) on Mon, 08 Jul 2013 21:04:30 GMT
[View Forum Message](#) <> [Reply to Message](#)

sieht eig. nur nach maskulin-mature-hairline aus.. meiner meinung nach

cooler body

etwas abgesoftet aber ähnlich hatte ich ihn auch noch 2011

Subject: Aw: Haarausfall nach Einnahme von Keratene Retard! Absetzen?
Posted by [JanVetter](#) on Mon, 08 Jul 2013 21:06:15 GMT
[View Forum Message](#) <> [Reply to Message](#)

Hm danke euch zwei erstmal...

seht ihr denn eine Verschlechterung, oder meint ihr, es hat sich nix getan??

@Mike danke

Subject: Aw: Haarausfall nach Einnahme von Keratene Retard! Absetzen?
Posted by [mike.](#) on Mon, 08 Jul 2013 21:10:34 GMT
[View Forum Message](#) <> [Reply to Message](#)

früher mehr glanz (vllt mehr talg..oder nicht gerade frisch gewaschen oder oder oder)

volumen etc sieht bei beiden dicht aus

Subject: Aw: Haarausfall nach Einnahme von Keratene Retard! Absetzen?
Posted by [pilos](#) on Mon, 08 Jul 2013 21:12:51 GMT
[View Forum Message](#) <> [Reply to Message](#)

von etwas "cholesterinsenkende margarine"...kommen keine haare und gehen keine haare...

auch ist die frage ob du ein HA probem überhaupt hast?

Subject: Aw: Haarausfall nach Einnahme von Keratene Retard! Absetzen?

Posted by [mike.](#) on Mon, 08 Jul 2013 21:17:03 GMT

[View Forum Message](#) <> [Reply to Message](#)

pilos schrieb am Mon, 08 July 2013 23:12

von etwas "cholesterinsenkende margarine"...kommen keine haare und gehen keine haare...

auch ist die frage ob du ein HA probem überhaupt hast?

das kommt mir bei mehr leuten hier in letzter zeit so vor mature hairline und schon "fast-glatze"
(war bei mir aber ehrlicherweise auch fast so..)

Subject: Aw: Haarausfall nach Einnahme von Keratene Retard! Absetzen?

Posted by [JanVetter](#) on Mon, 08 Jul 2013 21:18:09 GMT

[View Forum Message](#) <> [Reply to Message](#)

Also ich habe definitiv Geheimratsecken...!!!

Nur ich Kürze wie gesagt meine Schläfendreiecke, weshalb die Ghe's etwas kleiner (und auch komprimierter) erscheinen, wenn ihr wisst was ich meine.

Mein Opa mütterlicherseits ist mit 75 NW 3, mit leicht lichtender Tonsur und mein Vater ist mit 50 NW2. Ich möchte einfach so gut es geht meinen Status so halten! Und das natürlich weitestgehend Nebenwirkungsfrei. Deshalb dachte ich, ich sitze mit Keratene auf 'nem ziemlich sicheren Zug...

ABER, wenn sich mein Status dadurch verschlechtert...dann würde ich es sofort absetzen! Da seit ihr dann als Erfahrene gewissermaßen auch ausschlaggebend bzgl. meiner Entscheidung.

Subject: Aw: Haarausfall nach Einnahme von Keratene Retard! Absetzen?

Posted by [pilos](#) on Tue, 09 Jul 2013 07:45:44 GMT

[View Forum Message](#) <> [Reply to Message](#)

JanVetter schrieb am Tue, 09 July 2013 00:18Also ich habe definitiv Geheimratsecken...!!!

waren schon immer da....

Subject: Aw: Haarausfall nach Einnahme von Keratene Retard! Absetzen?

Posted by [JanVetter](#) on Tue, 09 Jul 2013 08:36:31 GMT

[View Forum Message](#) <> [Reply to Message](#)

pilos schrieb am Tue, 09 July 2013 09:45JanVetter schrieb am Tue, 09 July 2013 00:18Also ich habe definitiv Geheimratsecken...!!!

waren schon immer da....

Ja ich hatte seitdem ich 17 bin tatsächlich immer schon eine höhere "Mature-haarlinie". Allerdings möchte ich eben auch, dass das Angesichts meiner familiären Hintergründe auch so bleibt! Was meint ihr nun, weiternehmen oder net? :/

Subject: Aw: Haarausfall nach Einnahme von Keratene Retard! Absetzen?

Posted by [Knorkell](#) on Tue, 09 Jul 2013 09:01:17 GMT

[View Forum Message](#) <> [Reply to Message](#)

Ob die schon "immer da waren" kann man ja nicht sagen wenn man keine Jugendbilder kennt.

Rügt mich für meine ewigen Promibilder aber hier das selbe.

<http://www.feelingmovies.sk/wp-content/gallery/2010/leonardo-dicaprio/leon.jpg>

<http://www.celebs.com/wp-content/uploads/2013/01/leonardo-dicaprio-600x377.jpg>

Ist ja nicht dramatisch. Und die Haarlinie des TE ist noch total schön und akkurat.

Subject: Aw: Haarausfall nach Einnahme von Keratene Retard! Absetzen?

Posted by [Haareweg](#) on Tue, 09 Jul 2013 11:59:55 GMT

[View Forum Message](#) <> [Reply to Message](#)

mit Keratene Retard wirst du gar nichts halten können.....

Subject: Aw: Haarausfall nach Einnahme von Keratene Retard! Absetzen?

Posted by [JanVetter](#) on Thu, 11 Jul 2013 07:08:08 GMT

[View Forum Message](#) <> [Reply to Message](#)

Ich hab die ProhairClinic mal mit derselbe Fragestellung angeschrieben, da ich Keratene ja von denen geordert habe. Sie haben mir folgende Antwort geschickt:

"Hallo ****,

Dieses 'initial shedding' is auch bekant bei dem Finasteride benutzer. Dass zeigt dass Keratene tatsachlich functioniert wie Finasteride.

Allerdings kann dieser ausfall noch einigen monaten anhalten bevore der stabilisation auftritt.

Leider ist Keratene Retard, genau wie Finasteride, weniger wirksam gegen haarverlust in der haarlinie. Anti haarverlust mittel sind meistens gut in haar erhalt auf den oberkopf und tonsur.

Mfg aus Belgien,

bart"

Dann habe ich noch gefragt, ob ich es weiter nutzen sollte, dann kam diese Antwort:

"Am besten Keratene Weiterhin nehmen. Sie sind erst 20 jahr, dass heist leider dass sie in zukunft warscheinlich extrem viel haarverlust haben werden. Dieser mittel werden jedoch der haarverlust abbremsen oder im idealfall complet stoppen;"

Ich weiß ehrlich gesagt icht so recht, was ich von der Antwort halten soll

Subject: Aw: Haarausfall nach Einnahme von Keratene Retard! Absetzen?

Posted by [Knorkell](#) on Thu, 11 Jul 2013 07:20:31 GMT

[View Forum Message](#) <> [Reply to Message](#)

Frag dich lieber was für eine Antwort du erwartest von jemandem der die Dinger verkauft ^^

Subject: Aw: Haarausfall nach Einnahme von Keratene Retard! Absetzen?

Posted by [JanVetter](#) on Thu, 11 Jul 2013 08:43:20 GMT

[View Forum Message](#) <> [Reply to Message](#)

Na das die das nur Verkaufen wollen is mir klar ^^

nur weil mir einige sagen ich solle es weiternehmen und andere meinen ich kann's lassen...

Subject: Aw: Haarausfall nach Einnahme von Keratene Retard! Absetzen?

Posted by [Haareweg](#) on Thu, 11 Jul 2013 10:03:23 GMT

[View Forum Message](#) <> [Reply to Message](#)

wenn du deine haare halten willst, musst zu fin greifen. dieses zeug wird deinen haarausfall sicher nicht stoppen.

Subject: Aw: Haarausfall nach Einnahme von Keratene Retard! Absetzen?

Posted by [JanVetter](#) on Tue, 16 Jul 2013 18:01:04 GMT

[View Forum Message](#) <> [Reply to Message](#)

Nur mal so ein kleines Update...

nehme Keratene schon seit 1,5 Wochen nicht mehr, der Haarausfall geht aber leider sehr stark weiter.../ Beim lerne alleine schon lagen über 20 Haare auf meinen Unterlagen...in der Dusche heute morgen 30...musste das Suffon schon regelmäßig von den Haaren befreien. Sind am Tag weit über 100 Haare. Sowas hatte ich bisher noch nie...!!

Ich hoffe mal das kann man als kurzes Shedding abstempeln und es normalisiert sich wieder

vg,
Jan

Subject: Aw: Haarausfall nach Einnahme von Keratene Retard! Absetzen?

Posted by [Gast](#) on Thu, 06 Mar 2014 20:01:35 GMT

[View Forum Message](#) <> [Reply to Message](#)

Ohne Witz, da würde ich mir noch gaaar keinen Kopp machen. Keine Ahnung wie du deine Haare stylest, hoffe mit dem überschüssigen Haar an den Seiten eng am Kopf anliegend ,oder besser direkt Sidecut sieht's oben noch voluminöser aus und keine Sau bemerkt das bisschen GH's Ich würde gar nichts einnehmen , mach weiter deinen Sport ,futtere Proteinreich + paar NEM's= würde mal behaupten die nächsten Jahre wirst du keine Veränderungen haben .

Meine Haare sind exakt so wie deine + kleinem Witwenspitz und das seit 15 Jahren unverändert.

Habe mich damals auch so kirre gemacht und war damit sogar bei Moser vorstellig für 500-1000 Haare in die GH's.

Kannte damals weder das Forum noch sonst welche Alternativen.

Ein Glück haben die mir damals ABGERATEN !

Subject: Aw: Haarausfall nach Einnahme von Keratene Retard! Absetzen?

Posted by [ru-power](#) on Wed, 12 Mar 2014 23:49:42 GMT

[View Forum Message](#) <> [Reply to Message](#)

das ist eher schon NW2 oder?

eine HT macht man nicht solange der HA nicht gestoppt ist.. generell nicht bei NW2 runter auf NW1 oder 0 zu gehen..
