

---

Subject: Fin und Prostatagröße

Posted by [lecon](#) on Sun, 02 Dec 2012 13:08:43 GMT

[View Forum Message](#) <> [Reply to Message](#)

---

Hallo Leidgenossen,

ich habe eine Frage an die Profis hier: Unter Fin geht ja die Größe der Prostata um ca. 25% zurück. So wie ich das verstehe, hängt damit auch die Beeinflussung des PSA-Wertes zusammen. Wie verhält sich das nach jahrelanger Einnahme von Fin und anschließendem Absetzen des Medikaments? Normalisiert sich dann die Prostatagröße wieder? Muss der PSA-Wert auch nach Absetzen verdoppelt werden, um ihn als Ca-Test benutzen zu können? Ich spiele schon seit geraumer Zeit mit dem Gedanken, mit Fin zu starten habe aber...naja...verdammte Angst/Respekt davor.  
Vielen Dank im Voraus für Eure Antworten!

---

---

Subject: Aw: Fin und Prostatagröße

Posted by [knopper22](#) on Sun, 02 Dec 2012 18:09:58 GMT

[View Forum Message](#) <> [Reply to Message](#)

---

Inwieweit ist denn der PSA-Wert für dich relevant?

Meiner Meinung nach wird der erst bei älteren Männern (>50?) herangezogen bzw. bestimmt...

---

---

Subject: Aw: Fin und Prostatagröße

Posted by [SyntheseLabRat](#) on Mon, 03 Dec 2012 02:48:40 GMT

[View Forum Message](#) <> [Reply to Message](#)

---

<http://www.ncbi.nlm.nih.gov/pubmed/12824459>

"CONCLUSIONS:

Finasteride prevents or delays the appearance of prostate cancer, but this possible benefit and a reduced risk of urinary problems must be weighed against sexual side effects and the increased risk of high-grade prostate cancer."

---

---

Subject: Aw: Fin und Prostatagröße

Posted by [Foxi](#) on Mon, 03 Dec 2012 09:19:44 GMT

[View Forum Message](#) <> [Reply to Message](#)

---

Fin zerstört die Prostatazellen bzw. Gewebe, darum schrumpft die Prostata irgendwann ist sie so zerstört das keine Funktion mehr möglich ist!  
ob jemals reversibel??

hier Bilder was aus dem Gewebe unter Fin wird  
vorher

---

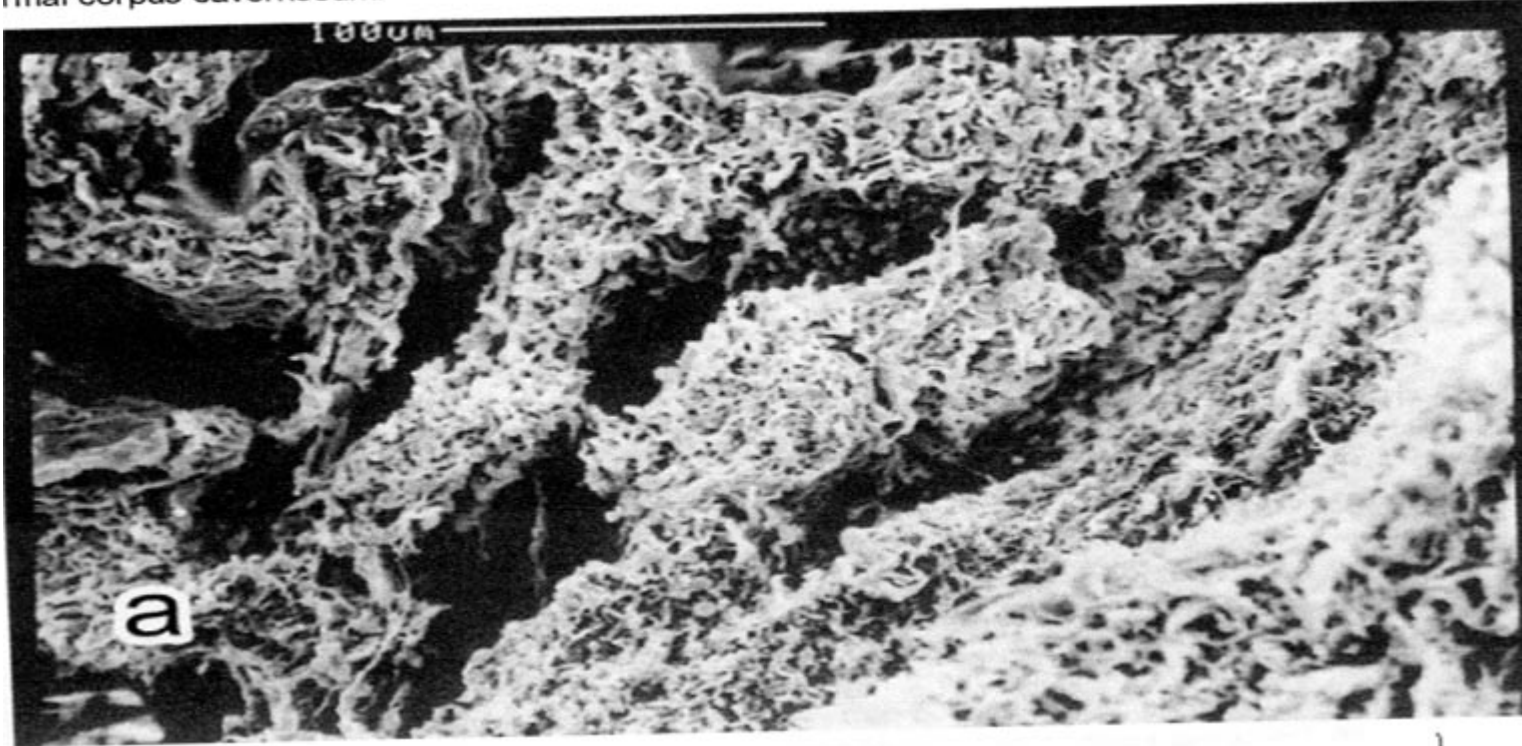
nachher

## File Attachments

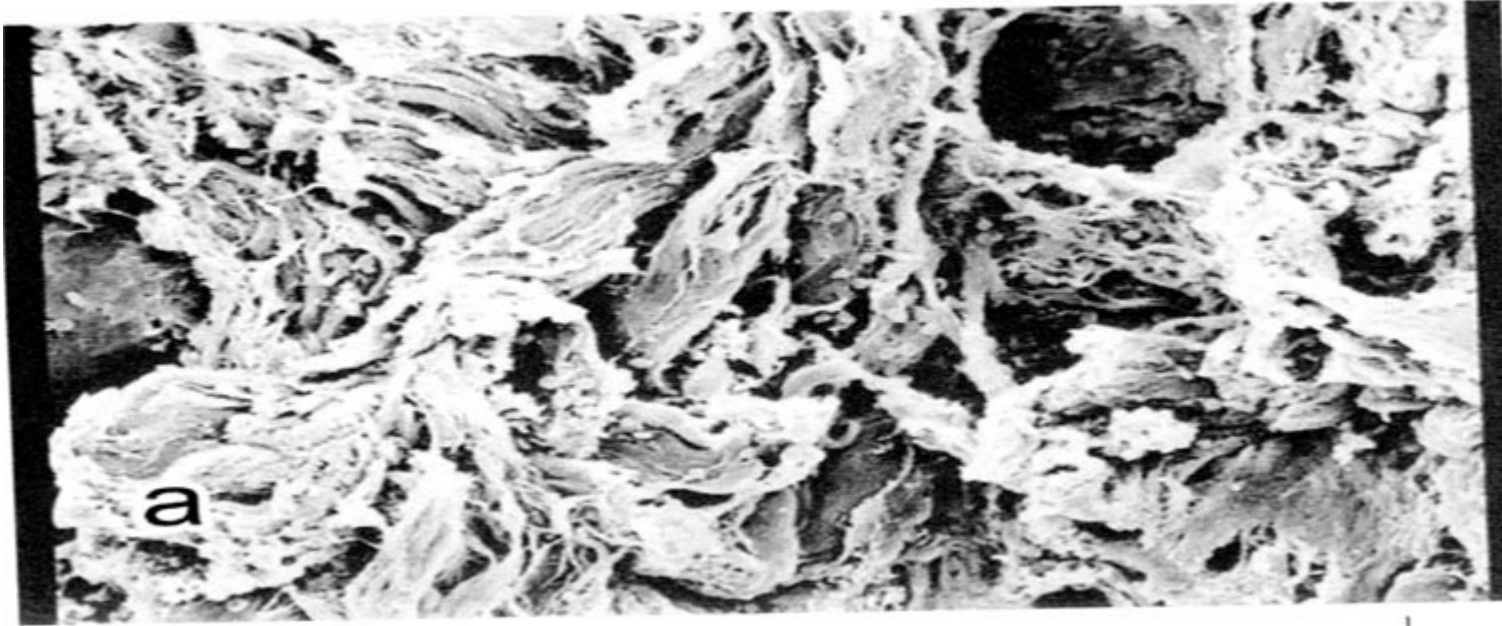
---

1) [Bild1.jpg](#), downloaded 1317 times

rmal corpus cavernosum:



2) [2Bild.jpg](#), downloaded 1315 times



---

Subject: Aw: Fin und Prostatagröße  
Posted by [furiousfuriousfurious](#) on Mon, 03 Dec 2012 11:27:09 GMT  
[View Forum Message](#) <> [Reply to Message](#)

wunderbares Bild was Finasterid alles tut!

---

Subject: Aw: Fin und Prostatagröße  
Posted by [Knorkell](#) on Mon, 03 Dec 2012 12:30:20 GMT  
[View Forum Message](#) <> [Reply to Message](#)

Quelle?

---

Subject: Aw: Fin und Prostatagröße  
Posted by [Foxi](#) on Mon, 03 Dec 2012 12:41:36 GMT  
[View Forum Message](#) <> [Reply to Message](#)

Korkell schrieb am Mon, 03 December 2012 13:30Quelle?

die Quelle "war"  
<http://banpropeciablogspot.de>

P.s  
und was macht Fin mit dem Hirngewebe??  
zerstört es das genau so?

warum hab ich Dauer Tinnitus?  
warum hab ich immer noch einen Balken im Kopf  
Sprach und Konzentrationsprobleme  
ein Gefühl im Kopf wie Gehirnschwellung

---

Subject: Aw: Fin und Prostatagröße  
Posted by [Mona](#) on Mon, 03 Dec 2012 13:29:16 GMT  
[View Forum Message](#) <> [Reply to Message](#)

Foxi schrieb am Mon, 03 December 2012 13:41Korkell schrieb am Mon, 03 December 2012 13:30Quelle?

die Quelle "war"  
<http://\banpropeciablogspot.de>

P.s  
und was macht Fin mit dem Hirngewebe??  
zerstört es das genau so?  
warum hab ich Dauer Tinnitus?  
warum hab ich immer noch einen Balken im Kopf  
Sprach und Konzentrationsprobleme  
ein Gefühl im Kopf wie Gehirnschwellung

Lieber Foxi,

deine Beiträge stehen auf Moderation, es kann aber nicht angehen, dass du dann nach Genehmigung einfach ungesichtete Texte hinzufügst. So ist das nicht angedacht, daher also nächstens bitte jeweils einen neuen Beitrag einstellen!

Gruß, Mona

---

Subject: Aw: Fin und Prostatagröße  
Posted by [lecon](#) on Mon, 03 Dec 2012 14:25:53 GMT  
[View Forum Message](#) <> [Reply to Message](#)

Leute, das sollte bitte keiner der üblichen Fin-War-Threads werden!

@Knopper: Der PSA-Wert ist für mich deswegen relevant, weil ich ja das Zeug dann voraussichtlich ein paar Jahre nehmen würde. Ich bin jetzt 31 und gegen Ende 30 wird das dann schon ein Thema.

@SyntheseLabRat: Danke für den Link! Allerdings ist die vermeintlich prophylaktische Wirkung von Fin bei Prostata-Ca für mich kein Punkt, da ja die Wahrscheinlichkeit von High-Grade-Karzinomen steigt um das Doppelte, soweit ich weiß.

Weiß denn vllt. noch jemand Rat bezüglich meiner Ursprungsfrage?

---

---

Subject: Aw: Fin und Prostatagröße  
Posted by [lhs76](#) on Mon, 03 Dec 2012 15:37:04 GMT  
[View Forum Message](#) <> [Reply to Message](#)

---

auf bild2 wurde der maßstab entfernt oder abgeschnitten. so scheint bild2 eine starke vergrößerung des bildes1 zu sein. mehr sehe ich da nicht...

---

---

Subject: Aw: Fin und Prostatagröße  
Posted by [Knorkell](#) on Mon, 03 Dec 2012 15:43:02 GMT  
[View Forum Message](#) <> [Reply to Message](#)

---

lhs76 schrieb am Mon, 03 December 2012 16:37 auf bild2 wurde der maßstab entfernt oder abgeschnitten. so scheint bild2 eine starke vergrößerung des bildes1 zu sein. mehr sehe ich da nicht...

Ich sehe da eigentlich auch nur nen Zoom auf eine der "Waben" im ersten Bild.

---

---

Subject: Aw: Fin und Prostatagröße  
Posted by [Foxi](#) on Mon, 03 Dec 2012 15:57:24 GMT  
[View Forum Message](#) <> [Reply to Message](#)

---

lhs76 schrieb am Mon, 03 December 2012 16:37 auf bild2 wurde der maßstab entfernt oder abgeschnitten. so scheint bild2 eine starke vergrößerung des bildes1 zu sein. mehr sehe ich da nicht...

Nein beide Bilder sind gleich groß, das ist kein Zoombild  
ich bekomme nur die gröÙe nicht so hin, um es hier hochzuladen

und man sieht deutlich die schädigung, da muß man schon blind sein oder einfach nicht wahrhaben "wollen"

---

---

Subject: Aw: Fin und Prostatagröße

Posted by [Knorkell](#) on Mon, 03 Dec 2012 16:42:07 GMT

[View Forum Message](#) <> [Reply to Message](#)

---

Foxi schrieb am Mon, 03 December 2012 16:57hs76 schrieb am Mon, 03 December 2012 16:37auf bild2 wurde der maßstab entfernt oder abgeschnitten. so scheint bild2 eine starke vergrößerung des bildes1 zu sein. mehr sehe ich da nicht...

Nein beide Bilder sind gleich groß, das ist kein Zoombild  
ich bekomme nur die größe nicht so hin, um es hier hochzuladen

und man sieht deutlich die schädigung, da muß man schon blind sein oder einfach nicht wahrhaben "wollen"

Also die Ausrede war jetzt aber schon ganz dreister Schwachsinn.

Man sieht eindeutig, dass das zweite ein Zoom oder einfach eine andere nähere Aufnahme ist, die Struktur dieser Waben ist dort einfach im Detail zu erkennen.

Also wer ist hier blind?

Und da die Quelle tot ist gehe ich davon aus, dass du die beide Bilder einfach dort rauskopiert hast was bedeutet, dass du von der zweiten Aufnahme mit nichten eine andere (größere) Version hast...und was soll bedeuten du bekommst die größe nicht hin???

Hats erst geklappt das hochzuladen nachdem du bei Paint zerschnitten hast?

Komisch, dass es beim ersten dann geklappt hat...also echt...

---

---

Subject: Aw: Fin und Prostatagröße

Posted by [REMOLAN](#) on Mon, 03 Dec 2012 17:59:12 GMT

[View Forum Message](#) <> [Reply to Message](#)

---

Erst hat mich das Bild geschockt, so zugewachsen wie das aussieht...

Aber es ist simpel.

Ich kann zwar kein "Muster" a la Nash in A Beautiful Mind erkennen, aber die Struktur vom Gewebe im 2. Bild sieht aus, wie eine Vergrößerung eines Abschnittes im 1. Bild.

Erinnert mich etwas an den Unterschied zwischen Vergrößerung eines normalen Mikroskop und R.Elektronen-Mikroskop (hab schon mal mit sowas gearbeitet für eine Facharbeit in Physik)

Ich will dir hier nichts unterstellen Foxi, aber es ist einfach so:

Es fehlt der Maßstab.

Es fehlt ein "Marker"- ein Vergleichspunkt.

Es fehlt die Quelle/Studie der Bilder.

Also könnte das genauso Kartoffelquark sein- frisch und verschimmelt

Kopier den Rand mit rauf und du rettst etwas von DEINER Glaubwürdigkeit.

---

---



Subject: Aw: Fin und Prostatagröße  
Posted by [knopper22](#) on Mon, 03 Dec 2012 18:03:46 GMT  
[View Forum Message](#) <> [Reply to Message](#)

---

naja und wer weiß schon ob der Typ von dem das Gewebe war wirklich Fin genommen hat.

ok ok ok könnte n Älterer gewesen sein der es wegen Prostata genommen hat, aber lassen sich darauf wirklich Rückschlüsse ziehen das es bei nem jungen Mann fast genauso oder ähnlich aussieht? Ich meine evt. war die Prostata sowieso schon irgendwie kaputt. man müsste sie bei einem noch lebenden irgendwie untersuchen, bzw. irgendwie die Große messen, gaaaaanz objektiv und schulmedizinisch. Glaube kaum das sich da ne signifikante Verkleinerung des Volumens feststellen lässt.

Schon gar nicht bei ner Minidosis. Das die vollen 1 mg jeden Tag für HA schon zuviel des guten sind sollte inzwischen eigentlich fast jedem hier klar sein!

Aber das einfach so zu übertragen auf Hirngewebe? Ich meine das kann man doch gar nicht vergleichen. Prostata ist sozusagen Androgengewebe also NUR beim Mann vorkommend. N Gehirn haben aber Männer und Frauen. Selbst wenn nun raus ist das Fin ein Steroidhormon ist, was soll es bitteschön selber im Gehirn machen, was diese dann zerstört?

Von der geblockten 5 AR mal abgesehen, klar wird da was mitgeblockt (Brainfog usw...), aber gleich was zerstört?

---

---

Subject: Aw: Fin und Prostatagröße  
Posted by [Tuna83](#) on Mon, 03 Dec 2012 18:05:14 GMT  
[View Forum Message](#) <> [Reply to Message](#)

---

lhs76 schrieb am Mon, 03 December 2012 16:37 auf bild2 wurde der maßstab entfernt oder abgeschnitten. so scheint bild2 eine starke vergrößerung des bildes1 zu sein. mehr sehe ich da nicht...

Beide Bilder sind mit "a" beschriftet, d.h. es ist das selbe Objekt lol.

Ich arbeite selbst mit SEM (scanning electron microscope). Das zweite Bild ist eindeutig eine stärkere Vergrößerung.

Selbst wenn man Bilder in gleichem Massstab zeigt, kommt es immer sehr darauf an wo am Objekt man ranzoomt. Allein dadurch ergeben sich schon grosse Unterschiede wenn man nur 1 Objekt anschaut.

---

---

Subject: Aw: Fin und Prostatagröße  
Posted by [Knorkell](#) on Mon, 03 Dec 2012 18:48:33 GMT  
[View Forum Message](#) <> [Reply to Message](#)

---

Das sollte man eigentlich auch auf den zweiten Blick sehen.

---

Viel interessanter find ich ja Foxis Aussage zum Upload für den er angeblich das zweite Bild hat zurechtschneiden müssen (wenn die Datei zu "groß" ist komprimiert man sie, dann hat man den richtigen Maßstab aber es gehen keine Informationen auf dem Bild verloren zum Beispiel die fehlenden Kanten.... ) Er hat gar nichts mit den Bildern gemacht.  
Und ja das heißt ich unterstelle Foxi, dass er hier dreist gelogen hat und uns in die Irre führen wollte.

---

---

Subject: Aw: Fin und Prostatagröße  
Posted by [Foxi](#) on Mon, 03 Dec 2012 18:56:24 GMT  
[View Forum Message](#) <> [Reply to Message](#)

---

Korkell schrieb am Mon, 03 December 2012 19:48Das sollte man eigentlich auch auf den zweiten Blick sehen.

Viel interessanter find ich ja Foxis Aussage zum Upload für den er angeblich das zweite Bild hat zurechtschneiden müssen (wenn die Datei zu "groß" ist komprimiert man sie, dann hat man den richtigen Maßstab aber es gehen keine Informationen auf dem Bild verloren zum Beispiel die fehlenden Kanten.... ) Er hat gar nichts mit den Bildern gemacht.  
Und ja das heißt ich unterstelle Foxi, dass er hier dreist gelogen hat und uns in die Irre führen wollte.

hab die ganze Seite/n hochgeladen verdammt ich werd moderiert ich kann mich nicht wehren!  
und die Bilder sind einfach so wie auf den Seiten die ich mir damals runtergeladen hab!  
jedenfalls auf den Seiten die "vieleicht" von den Mod. freigegeben werden!  
dort sind sie auch leicht beschnitten aber nicht von mir!

ihr regt mich langsam auf ich bin kein Lügner und hab es langsam satt mich als solcher von euch hinstellen zu lassen!

---

---

Subject: Aw: Fin und Prostatagröße  
Posted by [Gast](#) on Mon, 03 Dec 2012 18:56:45 GMT  
[View Forum Message](#) <> [Reply to Message](#)

---

ohne quelle und ohne zu wissen, was da gemacht und fotografiert worden ist, sind die fotos (für mich) völlig wertlos. es ist noch nicht einmal mehr die bildunterschrift vorhanden. von der studie oder zumindest deren namen ganz zu schweigen.

völlig random.

außer frage steht für mich allerdings, dass fin das prostatavolumen verringert. soll es ja auch (jedenfalls bei BPH).

---

---



Subject: Aw: Fin und Prostatagröße  
Posted by [Knorkell](#) on Mon, 03 Dec 2012 19:39:19 GMT  
[View Forum Message](#) <> [Reply to Message](#)

---

Foxi schrieb am Mon, 03 December 2012 16:57

ich bekomme nur die gröÙe nicht so hin, um es hier hochzuladen

Was sollte das dann bitte heißen? Das soll doch heißen, dass du das zweite Bild "bearbeitet" hast weil es sonst angeblich nicht hochgeladen worden wäre vllt. aus Gründen eines falschen Formats.

Das war die Erklärung dafür, dass der Rand abgeschnitten ist.

Das blöde ist wenn das Format bzw. die Auflösung nicht so passen, dass man sie hochladen kann (was bei einem normalen Forenpost eh so gut wie nie der Fall ist sondern eher bei Profilbildern) dann ändert man das Format und schneidet nicht die Ränder ab, das würde nämlich absolut nichts daran ändern, dass man es nicht hochladen kann.

---

---

Subject: Aw: Fin und Prostatagröße  
Posted by [pilos](#) on Mon, 03 Dec 2012 20:55:27 GMT  
[View Forum Message](#) <> [Reply to Message](#)

---

Foxi schrieb am Mon, 03 December 2012 11:19 Fin zerstört die Prostatazellen bzw. Gewebe, darum schrumpft die Prostata irgendwann ist sie so zerstört dass keine Funktion mehr möglich ist! ob jemals reversibel??

die Bilder beziehen sich nicht auf die Prostata sondern auf die Schwellkörper im Penis

in welchem Zusammenhang diese Bilder entstanden sind, wissen wir nicht

---

---

Subject: Aw: Fin und Prostatagröße  
Posted by [Foxi](#) on Mon, 03 Dec 2012 21:31:44 GMT  
[View Forum Message](#) <> [Reply to Message](#)

---

glaub da hat Pilos Recht

das sind die Schwellkörper

---

---

Subject: Aw: Fin und Prostatagröße  
Posted by [knopper22](#) on Mon, 03 Dec 2012 21:33:34 GMT  
[View Forum Message](#) <> [Reply to Message](#)

---

pilos schrieb am Mon, 03 December 2012 21:55

die bilder beziehen sich nicht auf die prostata sondern auf die schwellkörper im penis

naja ok wenn das so ist bin ich erst recht beruhigt da das ja nun eigentlich überhaupt nix mit Fin zu tun hat, sondern dieser eher durchblutungsabhängig ist, sprich grade L-Arginin usw.. können hier helfen.  
War doch so oder?  
Also Androgenabhängigkeit keine!

---

---

Subject: Aw: Fin und Prostatagröße  
Posted by [humboldt](#) on Mon, 03 Dec 2012 22:50:11 GMT  
[View Forum Message](#) <> [Reply to Message](#)

---

Also kann Fin auch NICHT zu einer Atrophie des Gewebes in den Schwellkörpern führen?  
Man liest ja mittlerweile öfters von sowas, auch Hoden zb. Gibt es dazu Studien oder ist das nur unbegründete Panikmache?

---

---

Subject: Aw: Fin und Prostatagröße  
Posted by [Gast](#) on Mon, 03 Dec 2012 23:35:33 GMT  
[View Forum Message](#) <> [Reply to Message](#)

---

pilos schrieb am Mon, 03 December 2012 21:55  
die bilder beziehen sich nicht auf die prostata sondern auf die schwellkörper im penis  
in welchen zusammenhang diese bilder entstanden sind, wissen wir nicht

ohoh! people are gonna go crazy on this shit!

---

---

Subject: Aw: Fin und Prostatagröße

---

Posted by [Knorkell](#) on Tue, 04 Dec 2012 00:03:46 GMT

[View Forum Message](#) <> [Reply to Message](#)

---

<http://www.alopezie.de/fud/index.php/fa/10840/1/>

<http://www.alopezie.de/fud/index.php/fa/10841/1/>

Hat mir Foxi gerade geschickt...  
kA ob ich das posten darf?

---

---

Subject: Aw: Fin und Prostatagröße

Posted by [EinesTages](#) on Tue, 04 Dec 2012 01:00:14 GMT

[View Forum Message](#) <> [Reply to Message](#)

---

zwei leere seiten.. ganz weiss.. super!

---

---

Subject: Aw: Fin und Prostatagröße

Posted by [Foxi](#) on Tue, 04 Dec 2012 06:13:37 GMT

[View Forum Message](#) <> [Reply to Message](#)

---

knopper22 schrieb am Mon, 03 December 2012 22:33pilos schrieb am Mon, 03 December 2012 21:55

die bilder beziehen sich nicht auf die prostata sondern auf die schwellkörper im penis

naja ok wenn das so ist bin ich erst recht beruhigt da das ja nun eigentlich überhaupt nix mit Fin zu tun hat, sondern dieser eher durchblutungsabhängig ist, sprich grade L-Arginin usw.. können hier helfen.

War doch so oder?

Also Androgenabhängigkeit keine!

du bist beruhigt?

wenn Fin die Schwellkörper zerfrisst?????

---

---

Subject: Aw: Fin und Prostatagröße

Posted by [Foxi](#) on Tue, 04 Dec 2012 08:09:30 GMT

[View Forum Message](#) <> [Reply to Message](#)

---

auch intresant

<http://de.wikipedia.org/wiki/Steroid-5%CE%B1-Reduktase-Mangel>

---

---

Subject: Aw: Fin und Prostatagröße

Posted by [Foxy](#) on Tue, 04 Dec 2012 08:18:45 GMT

[View Forum Message](#) <> [Reply to Message](#)

---

<http://www.peak.ag/blog/dht-%E2%80%93-das-hormon-fur-kraft-und-regeneration>

---

---

Subject: Aw: Fin und Prostatagröße

Posted by [Foxy](#) on Tue, 04 Dec 2012 08:48:44 GMT

[View Forum Message](#) <> [Reply to Message](#)

---

und

<http://www.dr-neidert.de/index.php/nebennierenschwaeche-burnout?id=185:testosteronmangel-reduziert-die-lebenserwartung&catid=43>

das würde auch meine Herzprobleme erklären

DHT Mangel

Testosteronmangel

mein Körper ist ja auch verfettet, fällt bei mir blos nicht so auf weil ich groß bin und allgemein eine kräftige Statur "hatte" aber es ist einfach alles lasch und fett geworden

Foxy

---

---

Subject: Aw: Fin und Prostatagröße

Posted by [Knorkell](#) on Tue, 04 Dec 2012 09:01:33 GMT

[View Forum Message](#) <> [Reply to Message](#)

---

Mit dem Argument "Wieso sollten sie Lügen?" erklärt sich für dich alles oder?

---

---

Subject: Aw: Fin und Prostatagröße

Posted by [Gast](#) on Tue, 04 Dec 2012 10:49:46 GMT

[View Forum Message](#) <> [Reply to Message](#)

---

Foxy schrieb am Tue, 04 December 2012 09:09 auch intresant

<http://de.wikipedia.org/wiki/Steroid-5%CE%B1-Reduktase-Mangel>

---

deshalb hat Fin in den Körpern von Frauen, die mit einem genetisch männlichen Embryo/Fötus schwanger sind, auch nichts zu suchen.

---

---

Subject: Aw: Fin und Prostatagröße  
Posted by [Sinner85](#) on Tue, 04 Dec 2012 12:25:35 GMT  
[View Forum Message](#) <> [Reply to Message](#)

---

Ich nehm Fin seit über 2 Jahren!! Ich lasse mich regelmäßig durchchecken (auch Prostata) und es ist alles in Ordnung!! Einzig meine Augen werden langsam schlechter, was aber auch einfach mit dem Alter kommt oder an meinem Beruf liegt!

Es ist definitiv kein Lutsch Bon Bon aber man kann sich auch viel einreden! Und das AGA nunmal auf die Psyche schlägt ist kein Geheimnis!

Ich hoffe es manche verstehen was ich meine

LG

---

---

Subject: Aw: Fin und Prostatagröße  
Posted by [Foxi](#) on Tue, 04 Dec 2012 12:34:27 GMT  
[View Forum Message](#) <> [Reply to Message](#)

---

Fin geht auf die Augen

aber das tun sehr viele Medikamente, die Augen reagieren am empfindlichsten  
ob Antibiotika-Schmerztabletten-Kortison-Blutdruckmittel  
wirken sich bei mir sofort auf die Augen aus-trännen röten sich, stellenweise schwellungen  
um die Augen rum, also nicht nur bei Fin!

Foxi

---

---

Subject: Aw: Fin und Prostatagröße  
Posted by [Knorkell](#) on Tue, 04 Dec 2012 13:13:51 GMT  
[View Forum Message](#) <> [Reply to Message](#)

---

Wie wirks denn bei dir so? Klappts?

---

---

Subject: Aw: Fin und Prostatagröße  
Posted by [knopper22](#) on Tue, 04 Dec 2012 14:41:09 GMT

---

[View Forum Message](#) <> [Reply to Message](#)

---

Foxi schrieb am Tue, 04 December 2012 07:13  
du bist beruhigt?  
wenn Fin die Schwellkörper zerfrisst?????

nein Mensch das Gegenteil meinte ich doch!  
Also das die Schwellkörper eher durchblutungsabhängig sind und nicht Hormon!  
DAS war doch so oder?  
Und WENNS so ist dann bin ich als Fin-User beruhigt!

---

---

Subject: Aw: Fin und Prostatagröße  
Posted by [Knorkell](#) on Tue, 04 Dec 2012 14:44:47 GMT  
[View Forum Message](#) <> [Reply to Message](#)

---

Für Foxi ist doch nichtmal auszuschließen, dass Fin Hirngewebe zerfrisst. Leukämie und Atrose sind vermutlich auch das Ergebnis von Fin...

---

---

Subject: Aw: Fin und Prostatagröße  
Posted by [Foxi](#) on Tue, 04 Dec 2012 15:20:08 GMT  
[View Forum Message](#) <> [Reply to Message](#)

---

das ein Hormoneingriff auch Athrose auslösen kann, ist jedenfalls möglich  
Leukämie?????  
jedenfalls steht Fin in Verdacht auch agressiven Krebs auszulösen

es gibt viele die unter Fin Gelenk und Muskelschmerzen berichten ,also das macht es jedenfalls!  
aber ich sag ja immer jede Tablette ist Gift für den Körper, nicht nur Fin!

wenn man sich das Pharmakartell anschaut da haut es einem den Vogel raus  
wir sind die Versuchskaninchen und nicht diese Studien,die Tabletten werden auf den Markt gebracht egal wie unausgereift, und wenn es dann schief geht, wird es vom Markt genommen ohne rechtliche Konsequenzen für den Hersteller!  
außer man streitet vor Gericht bis zur bewußtlosigkeit, viele haben ja die Nebenwirkungen einiger  
Medikamente ja nicht überlebt bis der Prozess zu Ende war!  
1:0 für den Hersteller

Foxi

---

---



Subject: Aw: Fin und Prostatagröße

Posted by [humboldt](#) on Tue, 04 Dec 2012 16:51:05 GMT

[View Forum Message](#) <> [Reply to Message](#)

---

Korkell schrieb am Tue, 04 December 2012 15:44 Für Foxi ist doch nichtmal auszuschließen, dass Fin Hirngewebe zerfrisst. Leukämie und Atrose sind vermutlich auch das Ergebnis von Fin...

Auch wenn ich diese Panikmache ebenfalls eher kontraproduktiv finde und man wirklich differenzieren muss, bin ich dennoch der Ansicht, dass bzgl. langjähriger Fin-Einnahme noch so einiges an Nebenwirkungen und kausalen Zusammenhängen ans Tageslicht kommen wird.

Fin ist leider bezogen auf die AGA-Behandlung alternativlos, ohne Fin als Basis wird es ZURZEIT schwer bis unmöglich, eine schon etwas stärkere AGA überhaupt in Griff zu bekommen.

ABER..trotzdem sollten nach wie vor mögliche Zusammenhänge diskutiert werden, auch wenn hier einige eine regelrechte "Hexenjagd" betreiben. Man weiß nicht mehr, wer "unabhängig" berichtet aus eigener Erfahrung und wer einfach nur bestimmte Interessen verfolgt, in welcher Richtung auch immer: "Cui bono"...das frage ich mich hier mittlerweile öfters, leider. Es wird für newbies immer schwieriger, möglichst objektiv an Informationen zu kommen.

Der Arthrose-Begriff wird oben aufgeworfen. Dazu muss ich noch was loswerden aus meiner Fin-Erfahrung. Ich hatte in den Phasen, als ich Fin abgesetzt hatte, keinerlei Probleme mit den Bändern, mit der Muskulatur und dem Knochenbau.

Immer dann, wenn ich Fin allerdings nahm (in verschiedenen Dosen), hatte ich Probleme beim vielen Schreiben (Hand tat weh und die Bänder "schmerzten").

Die Knochen knackten und ich hatte permanent so ein Gefühl von leichtem Muskelkater.

Alles noch tolerierbar, aber der Eindruck eines möglichen Zusammenhanges zu Fin drängte sich mir zwangsläufig auf. DHT ist eben auch wichtig fürs Bindegewebe, für Geschmeidigkeit und Dehnverhalten von Bändern, Sehnen etc. DHT bei Muskulatur spielt ebenfalls eine Rolle, genau wie allgemein bei der Regeneration.

---

Subject: Aw: Fin und Prostatagröße

Posted by [El Paso](#) on Wed, 05 Dec 2012 10:24:20 GMT

[View Forum Message](#) <> [Reply to Message](#)

---

DHT ist eben auch wichtig fürs Bindegewebe, für Geschmeidigkeit und Dehnverhalten von Bändern, Sehnen etc. DHT bei Muskulatur spielt ebenfalls eine Rolle, genau wie allgemein bei der Regeneration.

Genau das ist bei mir auch der Fall, obwohl ich schon ein Jahr off bin. Knoch knacken extrem dolle, als ob ich innerlich so 15 Jahre gealtert bin... Und die beiden Bilder könnte ich quasi auf meinen Penis übertragen!!! Der hängt im schlaffen Zustand fast gar nicht mehr, sondern ist eingezogen und steif. Untenrum Taubheit, keine Geilheit kommt mehr auf, weil ich nichts spüre... Als ob das Gewebe stark beschädigt wurde und der Penis ist auch nicht mehr so

elastisch wie früher, so halbhart gib es nicht mehr... Das würde auch erklären warum so viele User berichten, dass das Glied so schnell wieder schlaff wird, wenn man nicht weiter stimuliert. Weil das Gewebe kaputt ist und sich der Penis deswegen schnell wieder einzieht.

Ich denke die beiden Bilder zeigen sehr gut, wie schlimm Fin die Penisstruktur zerstört... Ich hoffe nur das sich sowas wieder erholen kann und das Gefühl untenrum wiederkommt... Und Leute denkt doch nur mal nach, wie Ihr alle vor Fin in Sachen Sex wart... Hmm dauergeil, in den unmöglichsten Situationen einen Ständer bekommen... Und jetzt allein der Gedanke an Sex ist total anders bei mir, als vor der Einnahme... Bei mir hat es definitiv was im Gehirn kaputt gemacht, nämlich die Geilheit auf Sex... Vedammt ich habe mein Leben, den Sex einmal so geliebt...

---

---

Subject: Aw: Fin und Prostatagröße  
Posted by [Foxy](#) on Wed, 05 Dec 2012 10:30:08 GMT  
[View Forum Message](#) <> [Reply to Message](#)

---

ich glaub das dieser Schaden nie mehr rückgängig zu machen ist  
ich kenne mittlerweile einige die sind 3-5Jahre weg von Fin und nichts  
hat sich verbessert,,eher das Gegenteil es wird bei den meisten noch schlimmer

einer ist schon 10Jahre von Fin weg und die Nebenwirkungen halten an!  
bzw. die Auswirkung!

Foxy

---

---

Subject: Aw: Fin und Prostatagröße  
Posted by [El Paso](#) on Wed, 05 Dec 2012 11:12:06 GMT  
[View Forum Message](#) <> [Reply to Message](#)

---

Das hab ich darüber gefunden...

What is known is that unlike the vast majority of drugs, whose side effects cease when you stop taking them, Dr. Irwig explains that "finasteride is different because it can actually change the brain's chemistry. The enzyme 5 alpha reductase is present in many areas of the brain. It is rare for a drug to have the capability to persistently change the brain's chemistry."

Das finde ich sehr erschreckend...

.. he [Mark J.] suffered what some doctors have come to describe as an "endocrine system crash." Old symptoms returned and were more severe than ever, accompanied by strange new ones: hot flashes, extreme fatigue, and visible changes to the structure of his penis and scrotum, both of which literally began shrinking overnight. His libido vanished entirely. "Forget the fact that I wasn't very horny anymore," he says. "Now there was just no urge for sex whatsoever. I could be with the hottest girl on the planet and nothing would happen, either down there or in my head. It

was as if my brain could no longer respond to anything erotic--visual or through touch."

---

---

Subject: Aw: Fin und Prostatagröße

Posted by [humboldt](#) on Wed, 05 Dec 2012 13:22:17 GMT

[View Forum Message](#) <> [Reply to Message](#)

---

El Paso schrieb am Wed, 05 December 2012 11:24

Ich denke die beiden Bilder zeigen sehr gut, wie schlimm Fin die Penisstruktur zerstört...

Nein, zeigen sie nicht. Das zweite sieht immer noch aus wie eine Vergrößerung des ersten! Das sollt nicht heißen, dass es da keinen kausalen Zusammenhang gibt, aber diese beiden Fotos "beweisen" gar nix..

---

---

Subject: Aw: Fin und Prostatagröße

Posted by [Knorkell](#) on Wed, 05 Dec 2012 13:26:54 GMT

[View Forum Message](#) <> [Reply to Message](#)

---

Es ist auch nichts weiter als eine Vergrößerung...

---

---

Subject: Aw: Fin und Prostatagröße

Posted by [knopper22](#) on Wed, 05 Dec 2012 13:42:18 GMT

[View Forum Message](#) <> [Reply to Message](#)

---

El Paso schrieb am Wed, 05 December 2012 12:12Das hab ich darüber gefunden...

What is known is that unlike the vast majority of drugs, whose side effects cease when you stop taking them, Dr. Irwig explains that "finasteride is different because it can actually change the brain's chemistry. The enzyme 5 alpha reductase is present in many areas of the brain. It is rare for a drug to have the capability to persistently change the brain's chemistry."

Das finde ich sehr erschreckend...

.. he [Mark J.] suffered what some doctors have come to describe as an "endocrine system crash." Old symptoms returned and were more severe than ever, accompanied by strange new ones: hot flashes, extreme fatigue, and visible changes to the structure of his penis and scrotum, both of which literally began shrinking overnight. His libido vanished entirely. "Forget the fact that I wasn't very horny anymore," he says. "Now there was just no urge for sex whatsoever. I could be with the hottest girl on the planet and nothing would happen, either down there or in my head. It was as if my brain could no longer respond to anything erotic--visual or through touch."

nun ja wenn es aber so rum geht, also wenn sich die Gehirnchemie wirklich verändert dann ist es eigentlich nur logisch das einen Stoff geben MUSS der das Ganze auch wieder in den Gang

---

bringt bzw. es wiederherstellt.

Bin mir sicher das da bald was gefunden wird. Wie gesagt wir bestehen alle aus Molekülen/Elementen, nix ist irreversibel. Ist nur irre schwierig da die Zusammenhänge zu erkennen das gebe ich gerne zu. Zeigt ja auch nicht zuletzt AGA selbst (nicht nur DHT schuld, manche haben es manche nicht usw...)

Aber bin mir sicher die finden was....

---

---

Subject: Aw: Fin und Prostatagröße

Posted by [Knorkell](#) on Wed, 05 Dec 2012 13:53:06 GMT

[View Forum Message](#) <> [Reply to Message](#)

---

knopper22 schrieb am Wed, 05 December 2012 14:42El Paso schrieb am Wed, 05 December 2012 12:12Das hab ich darüber gefunden...

What is known is that unlike the vast majority of drugs, whose side effects cease when you stop taking them, Dr. Irwig explains that "finasteride is different because it can actually change the brain's chemistry. The enzyme 5 alpha reductase is present in many areas of the brain. It is rare for a drug to have the capability to persistently change the brain's chemistry."

Das finde ich sehr erschreckend...

.. he [Mark J.] suffered what some doctors have come to describe as an "endocrine system crash." Old symptoms returned and were more severe than ever, accompanied by strange new ones: hot flashes, extreme fatigue, and visible changes to the structure of his penis and scrotum, both of which literally began shrinking overnight. His libido vanished entirely. "Forget the fact that I wasn't very horny anymore," he says. "Now there was just no urge for sex whatsoever. I could be with the hottest girl on the planet and nothing would happen, either down there or in my head. It was as if my brain could no longer respond to anything erotic--visual or through touch."

nun ja wenn es aber so rum geht, also wenn sich die Gehirnchemie wirklich verändert dann ist es eigentlich nur logisch das einen Stoff geben MUSS der das Ganze auch wieder in den Gang bringt bzw. es wiederherstellt.

Bin mir sicher das da bald was gefunden wird. Wie gesagt wir bestehen alle aus Molekülen/Elementen, nix ist irreversibel. Ist nur irre schwierig da die Zusammenhänge zu erkennen das gebe ich gerne zu. Zeigt ja auch nicht zuletzt AGA selbst (nicht nur DHT schuld, manche haben es manche nicht usw...)

Aber bin mir sicher die finden was....

Einige Sachen sind sehr wohl irreversibel und falls nicht es aber irre schwierig ist etwas wieder herzustellen wüsste ich gerne wie du auf die Idee kommst das "da" bald was gefunden wird...was wird gefunden? Wonach wird geforscht?

Kannst ja mal versuchen ein Bein nachwachsen zu lassen...

Aber das sind sowieso überwiegend wilde Theorien hier...und ich sags wies ist in Anbetracht der Anzahl von Beiträgen die hier manche User haben in Kombination mit den auffällig ähnlichen Symptomen + ähnlichen Schreibstilen.....ah ne ich lass es lieber bleiben.

---

---

Subject: Aw: Fin und Prostatagröße  
Posted by [Foxi](#) on Wed, 05 Dec 2012 14:46:39 GMT  
[View Forum Message](#) <> [Reply to Message](#)

---

"angenommen" dieses Gewebe ist so geschädigt wie auf den Bildern, erholt sich das wieder?  
oder für immer geschädigt?

oder müßte man da irgend eine Zellzüchtung in einer Uni machen lassen das dieser  
Schaden wieder repariert wird, wenn so was überhaupt möglich ist?

---

---

Subject: Aw: Fin und Prostatagröße  
Posted by [knopper22](#) on Wed, 05 Dec 2012 20:36:10 GMT  
[View Forum Message](#) <> [Reply to Message](#)

---

Korkell schrieb am Wed, 05 December 2012 14:53  
Einige Sachen sind sehr wohl irreversibel und falls nicht es aber irre schwierig ist etwas wieder  
herzustellen wüsste ich gerne wie du auf die Idee kommst das "da" bald was gefunden  
wird...was wird gefunden? Wonach wird geforscht?  
Kannst ja mal versuchen ein Bein nachwachsen zu lassen...  
Aber das sind sowieso überwiegend wilde Theorien hier...und ich sags wies ist in Anbetracht  
der Anzahl von Beiträgen die hier manche User haben in Kombination mit den auffällig  
ähnlichen Symptomen + ähnlichen Schreibstilen.....ah ne ich lass es lieber bleiben.

naja aber n verschwundenes Bein is ja jetzt schon was anderes als ne veränderte  
Gehirnchemie.  
Ich meine das Gehirn is ja in seiner Strikter noch da, es muss halt nur wieder was neu "gestellt"  
werden.  
Was ich genau meine ist das Mittel gegen PFS, was halt den Zustand VOR Fin wieder herstellt,  
die Zellen wieder auf DHT reagieren lässt oder ws auch immer.

und ja bei AGA selber wird auch geforscht. man denke nur an Cox (schwer zu bekommen,  
ähnliche Resultate wie Fin!), bzw. AR-Hemmer, da dies ja der offensichtlich der Schlüssel ist.  
Ob vor 2015 was kommt steht in den Sternen aber ich hoffe....

---

---

Subject: Aw: Fin und Prostatagröße  
Posted by [Knorkell](#) on Wed, 05 Dec 2012 20:50:57 GMT  
[View Forum Message](#) <> [Reply to Message](#)

---

Wie soll man denn zerstörte Zellen deren Zerstörung nicht vorgesehen ist  
wiederherstellen...mit Hormonen fluten wird da nicht reichen.

---

---

Subject: Aw: Fin und Prostatagröße

---

Posted by [Foxy](#) on Thu, 06 Dec 2012 05:44:05 GMT

[View Forum Message](#) <> [Reply to Message](#)

---

Korkell schrieb am Wed, 05 December 2012 21:50Wie soll man denn zerstörte Zellen deren Zerstörung nicht vorgesehen ist wiederherstellen...mit Hormonen fluten wird da nicht reichen.

noch intakte Zellen entnehmen und züchten

Foxy

---

---

Subject: Aw: Fin und Prostatagröße

Posted by [Knorkell](#) on Thu, 06 Dec 2012 06:32:55 GMT

[View Forum Message](#) <> [Reply to Message](#)

---

Ja viel Spaß dabei Hirnzellen zu züchten..

---

---

Subject: Aw: Fin und Prostatagröße

Posted by [Foxy](#) on Thu, 06 Dec 2012 10:09:42 GMT

[View Forum Message](#) <> [Reply to Message](#)

---

Korkell schrieb am Thu, 06 December 2012 07:32Ja viel Spaß dabei Hirnzellen zu züchten..

wenn du es lang genug genommen hat ,wirst du das eines Tages auch bitter nötig haben das schwör ich Dir

Foxy

---

---

Subject: Aw: Fin und Prostatagröße

Posted by [Knorkell](#) on Thu, 06 Dec 2012 13:51:47 GMT

[View Forum Message](#) <> [Reply to Message](#)

---

Komisch dass du dann trotzdem so relativ allein da stehst obwohl du hier nicht der einzige bist der es über 10 Jahre genommen hast.

Aber schön, dass du mir dein Schicksal auch gönnst (auch wenn du das jetzt abstreitest). das war sowieso schon länger meine Vermutung. Einfach nur der Genugtuung wegen.

---

---

Subject: Aw: Fin und Prostatagröße

Posted by [Foxy](#) on Thu, 06 Dec 2012 14:02:25 GMT

[View Forum Message](#) <> [Reply to Message](#)

---

Korkell schrieb am Thu, 06 December 2012 14:51Komisch dass du dann trotzdem so relativ allein

---



da stehst obwohl du hier nicht der einzige bist der es über 10 Jahre genommen hast.  
Aber schön, dass du mir dein Schicksal auch gönnst (auch wenn du das jetzt abstreitest). das  
war sowieso schon länger meine Vermutung. Einfach nur der Genugtuung wegen.

gönnen tu ich das niemanden  
davon hätte ich nichts und meine beschwerden würden deswegen auch nicht besser  
wenn einer mehr leidet!  
da hast du Unrecht!

wenn ich was gönne dann für einen Tag damit Du (ihr) seht das es kein erfundener Schmarrn  
ist!

und allein steh ich auch nicht da ,sind ja einige

was mir im Moment mehr sorgen macht wie schlimm sind die blutdruckmittel  
bei Potenzproblemen? ich nehm ja Sartane die sollten eigentlich verbessern  
blos mir kommt das so vor als ob die besser reinhauen als Fin!  
und bekomm auch arge Bauchschmezen und Gelenk Probleme wenn ich das Zeugs nehme  
blos mit 190/110 ist nicht zu spaßen!

Foxi

---

Subject: Aw: Fin und Prostatagröße  
Posted by [Knorkell](#) on Sat, 08 Dec 2012 00:51:41 GMT  
[View Forum Message](#) <> [Reply to Message](#)

---

Ist das wieder was was du dir ohne die Meinung eines Arztes besorgt hast weil du glaubst über  
die Wirkung von Mitteln selbst den Überblick zu haben? Was wissen studierte Ärzte schon....?  
( ja ich bin so naiv...blah)

---

Subject: Aw: Fin und Prostatagröße  
Posted by [Foxi](#) on Sat, 08 Dec 2012 08:26:39 GMT  
[View Forum Message](#) <> [Reply to Message](#)

---

Korkell schrieb am Sat, 08 December 2012 01:51Ist das wieder was was du dir ohne die Meinung  
eines Arztes besorgt hast weil du glaubst über die Wirkung von Mitteln selbst den Überblick  
zu haben? Was wissen studierte Ärzte schon....? ( ja ich bin so naiv...blah)

meinst du ein Arzt hat Ahnung von PFS??

jeder der daran leidet hat mehr Ahnung als all die Ärzte

Foxi

---

---

Subject: Aw: Fin und Prostatagröße  
Posted by [Knorkell](#) on Sat, 08 Dec 2012 15:31:10 GMT  
[View Forum Message](#) <> [Reply to Message](#)

---

Wie wäre es wenn du dich einfach mal auf deine symptome untersuchen und komplett druchchecken lässt nicht nur von einem Arzt sondern mehreren.  
Scheiß doch mal auf diesen PFS Begriff.  
Was hast du eigentlich sonst noch so geschluckt?

---

---

Subject: Aw: Fin und Prostatagröße  
Posted by [Foxi](#) on Sat, 08 Dec 2012 15:39:32 GMT  
[View Forum Message](#) <> [Reply to Message](#)

---

Korkell schrieb am Sat, 08 December 2012 16:31Wie wäre es wenn du dich einfach mal auf deine symptome untersuchen und komplett druchchecken lässt nicht nur von einem Arzt sondern mehreren.  
Scheiß doch mal auf diesen PFS Begriff.  
Was hast du eigentlich sonst noch so geschluckt?

du glaubst nicht was ich schon für einen Ärzte Marathon hinter mir habe!

Krankenhäuser-Uni Kliniken-Urologen-Internisten-Nervenärzte und und und.....  
und das selbe haben viele andere PFS "erkrankten" auch hinter sich, keiner kann dir helfen  
es gibt keine Theraphie dagegen!  
einer war schon in den USA bei diesem Jacobs der konnte ihm auch nicht helfen!  
seit 10Jahren geschädigt!  
man kann blos hoffen und beten das der Körper wieder allein zurück findet  
ich probier es mit Vitaminen-Obst-Gemüse-Knoblauch und Gesund leben

wenn es nicht so grausam brennen und schmerzen würde  
keine Erektion wäre ja noch ertragbar aber täglich diese Qualen  
machen dirch mürbe bis ins Mark

ich sag ja, einen Tag in meinem Körper und du schmeißt Fin in die Mülltonne  
da geh ich jede Wette ein!

Foxi

---

Subject: Aw: Fin und Prostatagröße  
Posted by [Mr.Goodkat](#) on Sat, 08 Dec 2012 18:43:15 GMT  
[View Forum Message](#) <> [Reply to Message](#)

Korkell schrieb am Sat, 08 December 2012 16:31Wie wäre es wenn du dich einfach mal auf deine symptome untersuchen und komplett druchchecken lässt nicht nur von einem Arzt sondern mehreren.

Scheiß doch mal auf diesen PFS Begriff.

Was hast du eigentlich sonst noch so geschluckt?

Ach, auch wenn ich nicht da bin immer noch im Kampf gegen einen Begriff. Man muss schon eine extrem lange Leitung haben und nicht zu sehen, was Finasterid auslösen kann. Wollen oder können?

---

Subject: Aw: Fin und Prostatagröße  
Posted by [Knorkell](#) on Sat, 08 Dec 2012 19:25:54 GMT  
[View Forum Message](#) <> [Reply to Message](#)

Ok als ich interpretier das jetzt so, dass Foxi seinen Arzt nicht auf seine Beschwerden anspricht weil er der Meinung ist, dass der von PFS eh keine Ahnung hat und automatisch darauf schließt, dass alles was er hat "PFS" ist? Oh mein Gott...

---

Subject: Aw: Fin und Prostatagröße  
Posted by [Mr.Goodkat](#) on Sat, 08 Dec 2012 19:49:43 GMT  
[View Forum Message](#) <> [Reply to Message](#)

So ganz verstanden hast du mal wieder nicht, was ich geschrieben habe.

---

Subject: Aw: Fin und Prostatagröße  
Posted by [Knorkell](#) on Sat, 08 Dec 2012 19:55:10 GMT  
[View Forum Message](#) <> [Reply to Message](#)

Vlt. bin ich auf deine none sense Provokation auch gar nicht eingegangen.

Für deine weisen Worte muss man schon studiert haben oder was

Naja, für die längeren Posts sollte man zumindest Pfadfinder sein.

Ich hab deinen Post zur Kenntnis genommen danke.

---

Subject: Aw: Fin und Prostatagröße  
Posted by [Mr.Goodkat](#) on Mon, 10 Dec 2012 20:25:28 GMT  
[View Forum Message](#) <> [Reply to Message](#)

---

Korkell schrieb am Sat, 08 December 2012 20:55Vlt. bin ich auf deine none sense Provokation auch gar nicht eingegangen.

Bist du doch so ganz hast du immer noch nicht verstanden.

---

---

Subject: Aw: Fin und Prostatagröße  
Posted by [Knorkell](#) on Mon, 10 Dec 2012 20:36:31 GMT  
[View Forum Message](#) <> [Reply to Message](#)

---

Hör doch einfach mal auf zu nerven \*\*\*Edit\*\*\* , wie wärs?  
@Foxy, hast du dich mal über die Einnahme männlicher Hormone schlau gemacht? Würde das nicht was bringen können oder lehnt du das prinzipiell ab?

---

---

Subject: Aw: Fin und Prostatagröße  
Posted by [Mr.Goodkat](#) on Wed, 12 Dec 2012 23:59:47 GMT  
[View Forum Message](#) <> [Reply to Message](#)

---

.

---

---

Subject: Aw: Fin und Prostatagröße  
Posted by [Knorkell](#) on Thu, 13 Dec 2012 00:26:42 GMT  
[View Forum Message](#) <> [Reply to Message](#)

---

Mr.Goodkat schrieb am Thu, 13 December 2012 00:59.  
?  
Du darfst das gerne in deine Zitatsammlung aufnehmen.

---