
Subject: INFO: Beispielfotos von einem Full Cap (innen)
Posted by [Tolle-und-Locke](#) on Mon, 17 Sep 2012 06:37:22 GMT
[View Forum Message](#) <> [Reply to Message](#)

Für die Wissensdurstigen unter Euch: so sieht ein Full Cap von innen aus, wenn es nur aus einem Material besteht.

Mit freundlichen Grüßen
Tolle & Locke Team

Subject: INFO: Beispielfotos von einem Full Cap (innen, vorn)
Posted by [Tolle-und-Locke](#) on Mon, 17 Sep 2012 06:38:26 GMT
[View Forum Message](#) <> [Reply to Message](#)

File Attachments

1) [Full-Cap-\(innen,-vorn\).jpg](#), downloaded 483 times



Subject: INFO: Beispielfotos von einem Full Cap (innen, rechts)
Posted by [Tolle-und-Locke](#) on Mon, 17 Sep 2012 06:39:08 GMT
[View Forum Message](#) <> [Reply to Message](#)

File Attachments

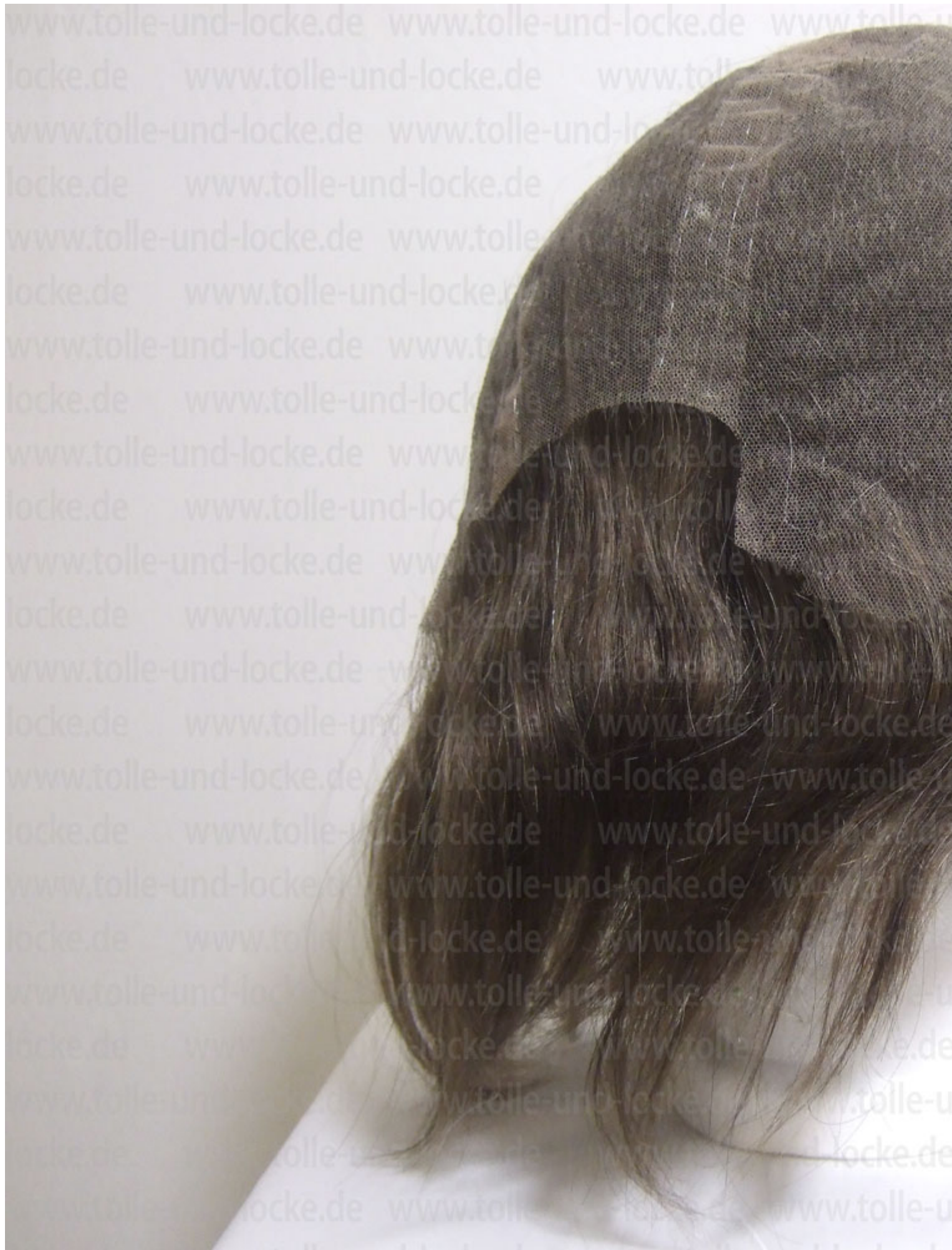
1) [Full-Cap-\(innen,-rechts\).jpg](#), downloaded 278 times



Subject: INFO: Beispielfotos von einem Full Cap (innen, links)
Posted by [Tolle-und-Locke](#) on Mon, 17 Sep 2012 06:39:55 GMT
[View Forum Message](#) <> [Reply to Message](#)

File Attachments

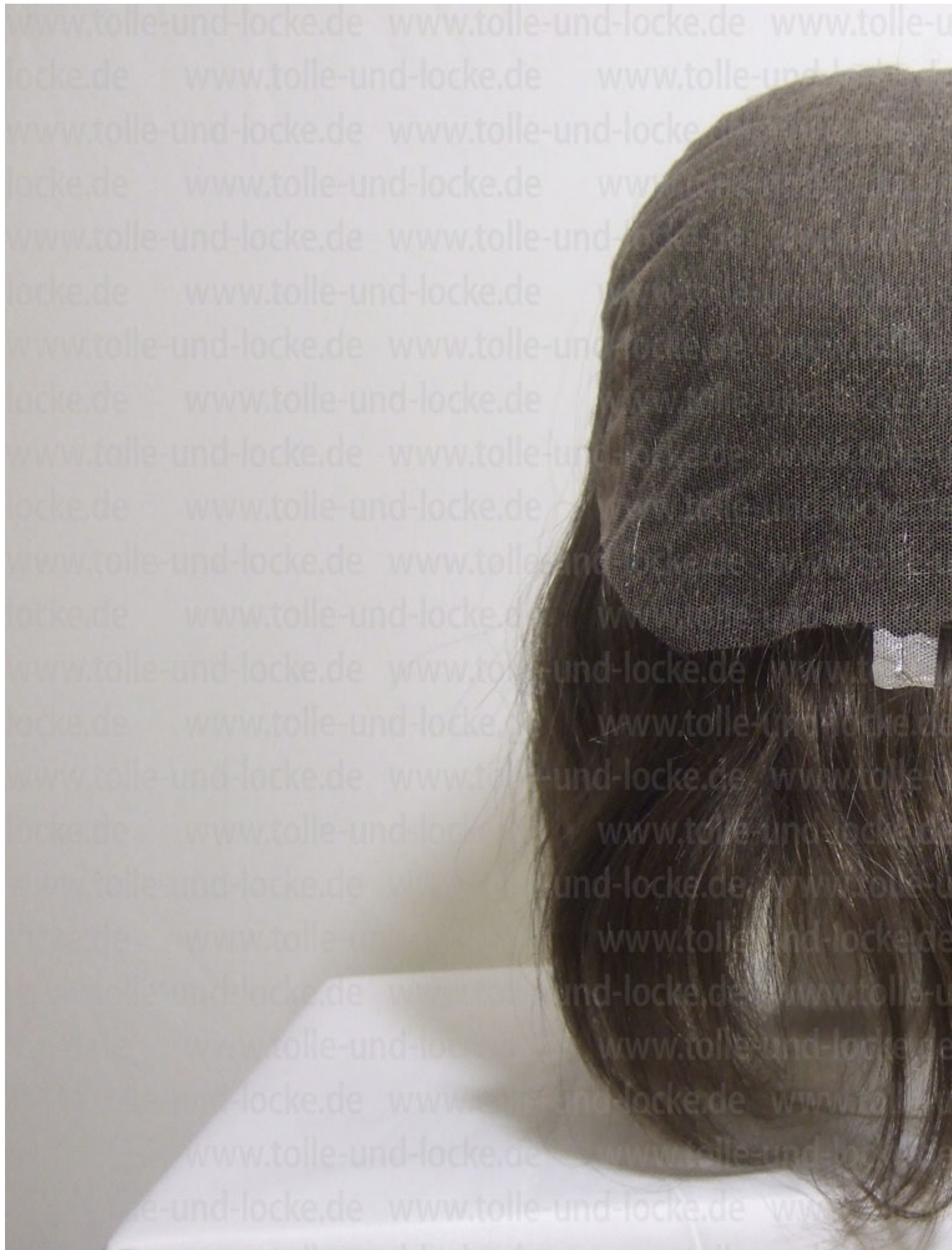
1) [Full-Cap-\(innen,-links\).jpg](#), downloaded 213 times



Subject: INFO: Beispielfotos von einem Full Cap (innen, hinten)
Posted by [Tolle-und-Locke](#) on Mon, 17 Sep 2012 06:40:30 GMT
[View Forum Message](#) <> [Reply to Message](#)

File Attachments

1) [Full-Cap-\(innen,-hinten\).jpg](#), downloaded 212 times



Subject: INFO: Beispielfotos von einem Full Cap (innen, oben)
Posted by [Tolle-und-Locke](#) on Mon, 17 Sep 2012 06:41:11 GMT
[View Forum Message](#) <> [Reply to Message](#)

File Attachments

1) [Full-Cap-\(innen,-oben\).jpg](#), downloaded 228 times

