
Subject: INFO: Beispielfotos von einem Full Cap (glatt)
Posted by [Tolle-und-Locke](#) on Sun, 16 Sep 2012 15:37:19 GMT
[View Forum Message](#) <> [Reply to Message](#)

Weil wir immer wieder vor allem in der letzten Zeit gefragt werden, hier ein paar Beispielfotos von einem Full Cap im Rohzustand kurz vor der Auslieferung.

Spezifikationen

Full Cap, French Lace, ca. 15 cm, natürlich glatt (Bodaywave), Freestyle, ca. geringe bis mittlere Haardichte

Hinweise

Unveränderter Rohzustand, für Fotos nur angefeuchtet und durchgekämmt

Mit freundlichen Grüßen
Tolle & Locke Team

Subject: INFO: Beispielfotos von einem Full Cap (vorn)
Posted by [Tolle-und-Locke](#) on Sun, 16 Sep 2012 15:38:08 GMT
[View Forum Message](#) <> [Reply to Message](#)

File Attachments

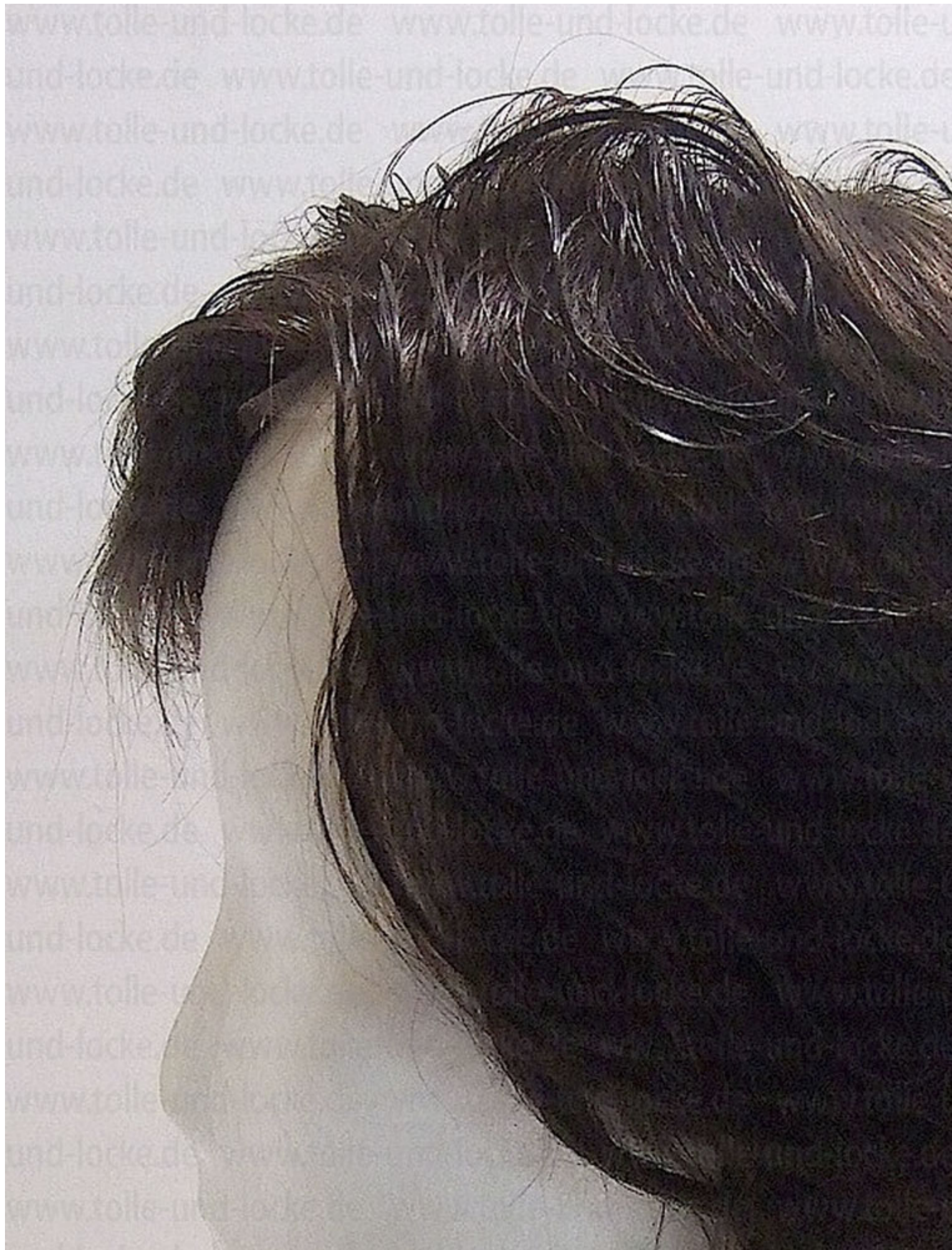
1) [Full-Lace-glatt-\(vorn\).jpg](#), downloaded 346 times



Subject: INFO: Beispielfotos von einem Full Cap (links)
Posted by [Tolle-und-Locke](#) on Sun, 16 Sep 2012 15:38:45 GMT
[View Forum Message](#) <> [Reply to Message](#)

File Attachments

1) [Full-Lace-glatt-\(links\).jpg](#), downloaded 211 times



Subject: INFO: Beispielfotos von einem Full Cap (rechts)
Posted by [Tolle-und-Locke](#) on Sun, 16 Sep 2012 15:39:51 GMT
[View Forum Message](#) <> [Reply to Message](#)

File Attachments

1) [Full-Lace-glatt-\(rechts\).jpg](#), downloaded 181 times



Subject: INFO: Beispielfotos von einem Full Cap (hinten)
Posted by [Tolle-und-Locke](#) on Sun, 16 Sep 2012 15:40:34 GMT
[View Forum Message](#) <> [Reply to Message](#)

File Attachments

1) [Full-Lace-glatt-\(hinten\).jpg](#), downloaded 203 times

