
Subject: Frontansatz ist licht

Posted by [mitsch82](#) on Sun, 08 Apr 2012 19:09:55 GMT

[View Forum Message](#) <> [Reply to Message](#)

Hallo,

ich bin neu hier und habe schon so einige Erfahrungen mit Haarsersatz gemacht.
Hab zum Beispiel schon mal ContactSkin ausprobiert.

Ich war aber überhaupt nicht begeistert von diesem "Gepappe".

Da wurde ja viel versprochen, war aber sauteuer und überhaupt nicht natürlich.

Außerdem habe ich mal bei Schillo bissel was gesehen, jedoch was mir nicht gefallen hat, war der Preis für ein Haarteil (ca 1600,- Euro) und ob sie wirklich die Teile dann nehmen, die sie selbst nutzen!?

Als Werbung nimmt man ja immer das Beste, man will ja Kunden werben.

Das sah schon sehr natürlich aus.

Jetzt meine Frage: Ich möchte so eine Art Irokesenfrisur haben mit Strähnen in den Haaren. Ist dies möglich, dass das keiner sieht zu einem erschwinglichen Preis?

In meiner Nähe, wohne bei Bamberg gibt es sonst nicht wirklich viel Zweithaarehändler, bei denen ich mich informieren kann.

Ich selbst kann im Jahr vi ca 1000 Euro dafür ausgeben, aber nicht viel mehr.

Vielleicht 1500, aber mir ist ganz wichtig, wenn ich meine Haare an der Front zurückstylen möchte, dass der Ansatz überhaupt nicht sichtbar sein kann, anders als bei ContactSkin...

Wer kann mir helfen?

Ich danke Euch für alle Antworten

Subject: Aw: Frontansatz ist licht

Posted by [DirektHaar](#) on Mon, 09 Apr 2012 13:00:00 GMT

[View Forum Message](#) <> [Reply to Message](#)

Hallo Mitsch,

also meiner Erfahrung nach schaut ContactSkin schon sehr realistisch aus und ist rein optisch wohl mit das am natürlich aussehendste System.

Also ich könnte mir höchstens vorstellen, dass du Pech hattest und ein schlechtes Haarstudio erwischt hast. Oder das Haarteil einfach nicht optimal befestigt war.

Was genau hat dich denn daran gestört?

Es gibt viele andere Arten von Haarsersatz Foliensysteme, Lace(Netz) Systeme und Mischgewebe die alle ihre Vor- und Nachteile haben. Wenn du allerdings mit CS nicht zufrieden warst weiß ich nicht, ob du mit einem anderen Trägersystem zufriedener wärst. Billiger als CS wäre es allemal.

Eine Irokesen Frisur ist im Prinzip schon möglich, ich weiß jetzt nicht genau ob du einen echten Irokesenschnitt haben willst (Seiten komplett abrasiert) oder so einen Beckham Fauxhawk. Ein echter Irokesenschnitt wäre gar kein Problem, weil du im Prinzip nur den Haarstreifen in der Mitte bräuchtest das ginge z.B. mit einer speziell zugeschnittenen "full cap" vom Haaransatz im Nacken bis zur Stirn nach vorne.

Ein Fauxhawk wäre schon schwieriger, weil du dann je nach Haarstatus einen Haarerersatz mit sehr kurzen Haaren bräuchtest der perfekt in die eigenen kurzen Haare über geht. Das ist bei wirklich kurzen Haaren sehr schwierig, da ist der Ansatz das geringe Problem.

In einem Studio unter 1500 Euro wahrscheinlich kaum zu kriegen, via Internet Bestellung ist es machbar aber dazu bräuchtest du dann viel Erfahrung bzw. einen erfahrenen Friseur zum einschneiden und müsstest selber befestigen.

Mit Schillo habe ich persönlich keine Erfahrungen, aber ich kann mir nicht vorstellen dass so eine Sonderanfertigung bei denen sonderlich günstig ist, aber du könntest ja einfach mal dort anrufen und unverbindlich fragen. Wenn sie vertrauenswürdig sind dann geben sie dir einen ungefähren Kostenvorschlag.

Grüße!

Subject: Aw: Frontansatz ist licht
Posted by [mitsch82](#) on Mon, 09 Apr 2012 14:31:48 GMT
[View Forum Message](#) <> [Reply to Message](#)

Hallo nochmal,

danke für deine Antwort DirektHaar.

DirektHaar schrieb am Mon, 09 April 2012 15:00Halo
also meiner Erfahrung nach schaut ContactSkin schon sehr realistisch aus und ist rein optisch wohl mit das am natürlich aussehendste System.
Also ich könnte mir höchstens vorstellen, dass du Pech hattest und ein schlechtes Haarstudio erwischt hast. Oder das Haarteil einfach nicht optimal befestigt war.
Was genau hat dich denn daran gestört?

Also an mir fand ich es überhaupt nicht natürlich. Es waren zwei kleine Teile in den GHE geklebt. Befestigt eigentlich ganz ok, aber ich traute da gar nicht zu nach hinten zu stylen, weil man das gesehen hätte und auch schlecht gehalten hätte. Hab das auch nach 2 Tagen abgelegt. Da lieber lichter.

Vi war das Problem auch, dass die Teile nur in den GHE waren und ziemlich klein und nicht an der ganzen Front.

Zitat:

Ein Fauxhawk wäre schon schwieriger, weil du dann je nach Haarstatus einen Haarerersatz mit sehr kurzen Haaren bräuchtest der perfekt in die eigenen kurzen Haare über geht. Das ist bei wirklich kurzen Haaren sehr schwierig, da ist der Ansatz das geringe Problem.

Ich möchte schon eher so wie Beckham.

Oder eben wie hier bei Effenberg (rechts auf dem Bild).

www.tz-online.de/bilder/2009/12/22/567477/1007164677-stefan-effenberg-bastian-schweinsteiger.9.jpg

Das gefällt mir sehr gut, jedoch bin ich nicht ganz so blond und möchte bei mir einzelne Strähnen haben, aber das ist ja das geringere Problem denke ich.

Ich möchte nur, dass man den Ansatz vorne nicht erkennen kann. Das ist mir ganz wichtig. Gibt es da realistische Möglichkeiten in einem vernünftigen Preisniveau?

Grüsse

Subject: Aw: Frontansatz ist licht

Posted by [DirektHaar](#) on Mon, 09 Apr 2012 18:23:22 GMT

[View Forum Message](#) <> [Reply to Message](#)

mitsch82 schrieb am Mon, 09 April 2012 16:31

Also an mir fand ich es überhaupt nicht natürlich. Es waren zwei kleine Teile in den GHE geklebt. Befestigt eigentlich ganz ok, aber ich traute da gar nicht zu nach hinten zu stylen, weil man das gesehen hätte und auch schlecht gehalten hätte. Hab das auch nach 2 Tagen abgelegt. Da lieber lichter.

Vi war das Problem auch, dass die Teile nur in den GHE waren und ziemlich klein und nicht an der ganzen Front.

Okay verstehe, also hast bist du wahrscheinlich Typ2 oder 3 auf der Norwood Skala? Wenn sie nicht gehalten haben und sichtbar waren, dann waren sie anscheinend schlecht befestigt.

Also es gibt natürlich die Möglichkeit deine Wunschfrisur mit einem Haarteil zu erreichen, die Frage ist natürlich ob du damit wirklich zufrieden wärst. Ein HT zu tragen ist schon anders, als eigenes Haar zu haben.

Wenn dein restliches Haar noch relativ dicht ist und das Problem nur die GHE sind, dann würde ich eher mal Schütthaar ausprobieren und mich beim Hautarzt über eine medikamentöse Lösung informieren (Wirkstoffe Finasterid und Minoxidil). Die Erfolgsquote dabei ist recht hoch, allerdings kann es Nebenwirkungen geben und du brauchst ein Stück Geduld.

mitsch82 schrieb am Mon, 09 April 2012 16:31

Ich möchte schon eher so wie Beckham.

Oder eben wie hier bei Effenberg (rechts auf dem Bild).

www.tz-online.de/bilder/2009/12/22/567477/1007164677-stefan-effenberg-bastian-schweinsteiger.9.jpg

Das gefällt mir sehr gut, jedoch bin ich nicht ganz so blond und möchte bei mir einzelne Strähnen haben, aber das ist ja das geringere Problem denke ich.

Ich möchte nur, dass man den Ansatz vorne nicht erkennen kann. Das ist mir ganz wichtig. Gibt es da realistische Möglichkeiten in einem vernünftigen Preisniveau?

Die anderen Lösung wären:

A) entweder kleine Folien Haarteile ähnlich wie du sie schon hattest, aber richtig befestigt bzw. größere Elemente wofür dann zu Befestigung dein eigenes Haar an den GHE teilweise rasiert werden müsste.

oder B) ein richtiges Toupet mit Folien oder Lace (Netz) Basis. Dafür müsstest du dann aber komplett den Kopf, oder zumindest den Ansatz bis zur Höhe der GHE rasieren, damit man das HT entsprechend kleben kann.

Mit beidem kann man, wenn es richtig gemacht ist, den Ansatz nicht erkennen.

Aber wie bereits geschrieben, wenn du im Prinzip nur GHE hast würde ich lieber versuchen das mit Medikamenten in Griff zu kriegen und vorübergehend Schütthaar benutzen.

Grüße,
Ralph

Subject: Aw: Frontansatz ist licht
Posted by [mitsch82](#) on Mon, 09 Apr 2012 18:57:10 GMT
[View Forum Message](#) <> [Reply to Message](#)

Hallo Ralph,

danke für deine Mühen!

DirektHaar schrieb am Mon, 09 April 2012 20:23

Okay verstehe, also hast bist du wahrscheinlich Typ2 oder 3 auf der Norwood Skala? Wenn sie nicht gehalten haben und sichtbar waren, dann waren sie anscheinend schlecht befestigt.

Conact Skin habe ich vor ca 1 einhalb Jahren ausprobiert. Jetzt ist mein Haarstatus noch schlechter geworden.

Ich würde sagen, er ist NW II a.

Jedoch in der Mitte der Front etwas lichter. Das müsste man dann wohl wegrasieren. Die Front ist eben bist zum Seitenansatz ziemlich weg, nur dahinter ist es schon noch recht dicht.

Ich trage auch nicht ewig lange Haare. Mag das auch nicht zu lange haben. Steht mir dann auch wieder nicht. Ist recht kompliziert bei mir.

Zitat:Wenn dein restliches Haar noch relativ dicht ist und das Problem nur die GHE sind, dann würde ich eher mal Schütthaar ausprobieren und mich beim Hautarzt über eine medikamentöse Lösung informieren (Wirkstoffe Finasterid und Minoxidil). Die Erfolgsquote

dabei ist recht hoch, allerdings kann es Nebenwirkungen geben und du brauchst ein Stück Geduld.

Das mit Schütthaar bringt denk ich nicht wirklich viel bei mir. Oder kennen sich da welche beim Friseur oder Zweithaarstudio besser aus, die vl meine Fehler zeigen können, denn ich hab das alles schon mal ausprobiert, aber war zu auffällig.

Fin und Minox und ähnliches habe ich schon alles ausprobiert. Hat bei mir nicht angeschlagen, nur negativ, auf Stimmung und andere Sachen. Davon lass ich sicher meine Finger...

Zitat:Die anderen Lösung wären:

A) entweder kleine Folien Haarteile ähnlich wie du sie schon hattest, aber richtig befestigt bzw. größere Elemente wofür dann zu Befestigung dein eigenes Haar an den GHE teilweise rasiert werden müsste.

oder B) ein richtiges Toupet mit Folien oder Lace (Netz) Basis. Dafür müsstest du dann aber komplett den Kopf, oder zumindest den Ansatz bis zur Höhe der GHE rasieren, damit man das HT entsprechend kleben kann.

Ich denke kleine Folien bringen bei mir nix mehr. Außerdem wäre mir das Cs zu teuer. zu B) geht das echt ohne Probleme, dass man nur die Front, die eh schon so gut wie weg ist, bei einem Toupet entfernt?

Das Toupet geht doch meines Wissen über den gesamten Oberkopf und hält auch so am Besten. Oder kannst du mich vom Gegenteil überzeugen?

So wurde mir das in den Zweithaarstudio immer erzählt...

Zitat:Mit beidem kann man, wenn es richtig gemacht ist, den Ansatz nicht erkennen.

Ja, wenn man das damit erreichen kann, dann kann man ja ein Haarteil nicht vom normalen Haar unterscheiden. Wenn jeder denkt, dass es mein eigenes Haar ist, was will man(n) mehr?

Gruss Michael

Subject: Aw: Frontansatz ist licht
Posted by [DirektHaar](#) on Tue, 10 Apr 2012 14:27:02 GMT
[View Forum Message](#) <> [Reply to Message](#)

Hallo Michael,
okay gut du hast also anscheinend schon einiges ausprobiert und warst mit dem Resultat nicht zufrieden.

mitsch82 schrieb am Mon, 09 April 2012 20:57Hallo Ralph,
Das mit Schütthaar bringt denk ich nicht wirklich viel bei mir. Oder kennen sich da welche beim Friseur oder Zweithaarstudio besser aus, die vl meine Fehler zeigen können, denn ich hab das alles schon mal ausprobiert, aber war zu auffällig.

Das ist gut möglich, es kann sein dass du bei der Anwendung was falsch gemacht hast.

Allerdings Schütthaar sind im Prinzip nur kleine Fasern die sich an die Haare heften und damit noch existierendes Haar dichter aussehen lassen

d.h. wenn die GHE schon sehr ausgeprägt sind, dann wird dort das Schütthaar einfach nicht haften bleiben bzw. unecht aussehen. Und wenn du die Medikamente nicht verträgst, dann wäre ein Toupet wohl die einzige Lösung die mir einfällt (neben einer Transplantation).

mitsch82 schrieb am Mon, 09 April 2012 20:57

zu B) geht das echt ohne Probleme, dass man nur die Front, die eh schon so gut wie weg ist, bei einem Toupet entfernt?

Das Toupet geht doch meines Wissen über den gesamten Oberkopf und hält auch so am Besten. Oder kannst du mich vom Gegenteil überzeugen?

So wurde mir das in den Zweithaarstudio immer erzählt...

Also dass es über den ganzen Kopf besser hält, stimmt nicht.

Lace Toupets werden beispielsweise nur ca 1,5cm am Rand befestigt und die halten mit dem richtigen Kleber bombenfest, ich trage selbst eins.

Insofern hält ein kleines Haarteil von GHE zu GHE (schätzungsweise etwa 3cm x 12cm) genauso gut wie ein komplettes Toupet.

Was hingegen Probleme machen könnte ist erstens die Haarfarbe, die perfekt übereinstimmen muss zwischen deinem eigenen Haar und dem Haarteil. Sowie der Dichte und der Passgenauigkeit, insofern würde ich das wenn ich es noch nie selbst gemacht habe lieber einem Profi überlassen. Vielleicht hat ja jemand im Forum hier eine Empfehlung für ein gutes Studio in deiner Nähe ich kann dir da leider nicht weiter helfen.

Die zweite Variante wäre eben komplett eine "Tonsur" rasieren und ein normales Toupet benutzen, wäre einfacher aber du hast natürlich weniger eigene Haare.

Ob du dann mit dem Resultat 100%ig zufrieden wärst kann ich dir natürlich leider nicht versprechen. Ich habe es bei mir nicht bereut, aber das ist natürlich bei jedem anders.

Grüße,
Ralph

Subject: Aw: Frontansatz ist licht
Posted by [mitsch82](#) on Tue, 10 Apr 2012 15:34:06 GMT
[View Forum Message](#) <> [Reply to Message](#)

Hallo Ralph,

Zitat:Das ist gut möglich, es kann sein dass du bei der Anwendung was falsch gemacht hast. Allerdings Schütthaar sind im Prinzip nur kleine Fasern die sich an die Haare heften und damit noch existierendes Haar dichter aussehen lassen

d.h. wenn die GHE schon sehr ausgeprägt sind, dann wird dort das Schütthaar einfach nicht haften bleiben bzw. unecht aussehen. Und wenn du die Medikamente nicht verträgst, dann wäre ein Toupet wohl die einzige Lösung die mir einfällt (neben einer Transplantation).

das sehe ich ähnlich. Ich mache sehr viel Sport und das Beste für mich ist wohl echt Toupet

oder Tranplantation.

Zitat:Also dass es über den ganzen Kopf besser hält, stimmt nicht.

Lace Toupets werden beispielsweise nur ca 1,5cm am Rand befestigt und die halten mit dem richtigen Kleber bombenfest, ich trage selbst eins.

Insofern hält ein kleines Haarteil von GHE zu GHE (schätzungsweise etwa 3cm x 12cm) genauso gut wie ein komplettes Toupet.

Hast du Bilder von dir online?

Mir ist das Wichtigste das natürliche Aussehen. Wenn es nicht auffällt ist es gut. Ich denke, dass mir es vl irgendwann auch egal wäre, wenn das welche wissen, dass ich ein Toupet trage, aber am Anfang möchte ich dies keinesfalls.

Darum sollte das erste schon sehr gut sitzen und passen.

Falls etwas schief geht, dann kann hat man ja immer noch die "alten" Haare, wenn man es mit einem Teiltoupet probiert.

Sind diese auch billiger, als Ganzkopftoupets?

Zitat:Was hingegen Probleme machen könnte ist erstens die Haarfarbe, die perfekt übereinstimmen muss zwischen deinem eigenen Haar und dem Haarteil. Sowie der Dichte und der Passgenauigkeit, insofern würde ich das wenn ich es noch nie selbst gemacht habe lieber einem Profi überlassen. Vielleicht hat ja jemand im Forum hier eine Empfehlung für ein gutes Studio in deiner Nähe ich kann dir da leider nicht weiter helfen.

Kann man nicht im Notfall die Haarfarbe färben?

Bei Kunsthaaren kann die problematisch sein wurde mir mal erzählt. Aber bei Echthaar ist es durchaus möglich.

Ich möchte eh so ein Gemisch mit Strähnen haben.

der Ansatz dunkler und darüber heller... (Traumvorstellung)

Das Beste gleich so bestellen, aber man kann es danach noch färben, dann dürfte man ja nix groß feststellen können, oder?

Kennst du/ihr diese Bilder?

www.hairweb.de/images-07/front-wig.jpg

www.20min.ch/diashow/28858/wenn5427221-0fcdd5e85bb1e743dbf653f58788256f.jpg

Wenn das meine Arbeitskollegen so sehen würden, dann wissen sie gleich Bescheid. Machst du/ihr bessere Erfahrungen mit Euren Toupets?

Grüsse

Subject: INFO: Haaransatz Lace vs. Ultra Thin Skin
Posted by [Tolle-und-Locke](#) on Wed, 11 Apr 2012 10:48:50 GMT

[View Forum Message](#) <> [Reply to Message](#)

DirektHaar schrieb am Mon, 09 April 2012 15:00 Wenn du allerdings mit CS nicht zufrieden warst weiß ich nicht, ob du mit einem anderen Trägersystem zufriedener wärst.

Allgemeiner Hinweis

Mit Ultra Lace oder Swiss Lace Haarsystemen können vor allem in Hinblick auf den Haaransatz derzeit weltweit die optisch natürlichsten Ergebnisse erzielt werden. Entsprechendes Fine Tuning im Sinne von gebleichte Knoten bei (sehr) dunklen Haaren und fachmännischer Zuschnitt/Einschnitt sind selbstverständlich und werden vorausgesetzt.

Aktuelle Ultra Thin Skin Haarsysteme können schon allein aufgrund der physikalischen Beschaffenheit in diesem Punkt nicht wirklich vergleichbare Ergebnisse liefern.

Mit freundlichen Grüßen
Tolle & Locke Team

Subject: Aw: Frontansatz ist licht
Posted by [DirektHaar](#) on Wed, 11 Apr 2012 13:17:22 GMT
[View Forum Message](#) <> [Reply to Message](#)

mitsch82 schrieb am Tue, 10 April 2012 17:34

Falls etwas schief geht, dann kann hat man ja immer noch die "alten" Haare, wenn man es mit einem Teiltoupet probiert.

Sind diese auch billiger, als Ganzkopftoupets?

Naja, also wenn du die Fläche zwischen den GHE ab-rasierst dann schaut es ohne HT schon seltsam aus

Ein Teiltoupet wird höchst wahrscheinlich auch nicht weniger kosten.

mitsch82 schrieb am Tue, 10 April 2012 17:34

Kann man nicht im Notfall die Haarfarbe färben?

Bei Kunsthaaren kann die problematisch sein wurde mir mal erzählt. Aber bei Echthaar ist es durchaus möglich.

Ich möchte eh so ein Gemisch mit Strähnen haben.

der Ansatz dunkler und darüber heller... (Traumvorstellung)

Das Beste gleich so bestellen, aber man kann es danach noch färben, dann dürfte man ja nix groß feststellen können, oder?

Ja färben kannst du Echthaar bei blonden Haaren schon. Hell und dunkle Strähnen sind auch kein Problem (nur evtl. der Übergang zu deinen eigenen Haaren). Ansatz dunkler und darüber heller, wie meinst du das jetzt. Vorn am Haaransatz dunkler und weiter hinten Richtung Rückseite des Kopfes Heller? Oder Nahe der Haarwurzel dunkler und weiter zur Haarspitze heller?

Letzteres ist problematisch, weil du dunkle Haare kaum aufhellen kannst.

mitsch82 schrieb am Tue, 10 April 2012 17:34

Kennst du/ihr diese Bilder?

www.hairweb.de/images-07/front-wig.jpg

Also so sollte es mal nicht ausschauen, das schaut aus wie ein totes Tier
Ein sehr ungepflegtes Lace Teil, vertrocknete Haare, schlecht befestigt und voll mit alten Kleberesten.

mitsch82 schrieb am Tue, 10 April 2012 17:34

www.20min.ch/diashow/28858/wenn5427221-0fcdd5e85bb1e743dbf653f58788256f.jpg

Dieses HT ist im Prinzip gut, von der Form den Knoten und dem Übergang zum eigenen Haar. Schaut aus wie French Lace das hat einen leicht rötlichen Farbton. Wirkt so, als ob er zu viel Lace am Ansatz gelassen hat (er sollte es näher an den Haare abschneiden) vielleicht hat er auch nicht genügend Kleber benutzt, so dass man die Lace Struktur sieht.

Aber das könnte man Problemlos korrigieren.

Grüße

Subject: Aw: INFO: Haaransatz Lace vs. Ultra Thin Skin

Posted by [mitsch82](#) on Wed, 11 Apr 2012 15:58:04 GMT

[View Forum Message](#) <> [Reply to Message](#)

Zitat:Mit Ultra Lace oder Swiss Lace Haarsystemen können vor allem in Hinblick auf den Haaransatz derzeit weltweit die optisch natürlichsten Ergebnisse erzielt werden. Entsprechendes Fine Tuning im Sinne von gebleichte Knoten bei (sehr) dunklen Haaren und fachmännischer Zuschnitt/Einschnitt sind selbstverständlich und werden vorausgesetzt.

Ich habe Bilder von Toplace gesehen und das ist sehr natürlich. Ist Swiss Lace oder Ultra Lace nochmal eine Steigerung von diesem?

Mit welchen Kosten muss man da ungefähr rechnen?

Was kostet da genau eins und wie lange ist die Haltbarkeit?

Zitat:Ja färben kannst du Echthaar bei blonden Haaren schon. Hell und dunkle Strähnen sind auch kein Problem (nur evtl. der Übergang zu deinen eigenen Haaren). Ansatz dunkler und darüber heller, wie meinst du das jetzt. Vorn am Haaransatz dunkler und weiter hinten Richtung Rückseite des Kopfes Heller? Oder Nahe der Haarwurzel dunkler und weiter zur Haarspitze heller?

Letzteres ist problematisch, weil du dunkle Haare kaum aufhellen kannst.

Meine Haare sind blond und aber nicht so richtig hell, eher so mittel- bis dunkelblond. Diese werden meist an den Haarspitzen gefärbt. Also ist es nahe der Haarwurzel dunkler.

Ich möchte ja auch meine Haare nicht gerade sooo lange haben. Sie waren bei CS ja auch schon nicht so lange. Aber man sah es eben, dass ich da was habe, das nicht da hin gehört. Wie lange sollten die Haare bei einem Toupet mindestens sein, damit es nicht auffällt? Ihr seid ja Spezialisten dafür...

Zu Ralph:

Ich hab mir deine Seite angeschaut.

Die ist echt klasse und super hilfreich. Klasse, was du dir für Mühe gemacht hast!

Zu Tolle und Locke:

Echt klasse, was ihr/du immer hier schreibst. Ihr gebt super Ratschläge. Ihr beliefert ja Zweithaarhändler. Sind hier auch welche in der Nähe von Bamberg/Nürnberg dabei?

Oder kann man Euch mal aufsuchen, damit das "perfekte" Haarteil hergestellt werden kann?

Grüsse

Subject: INFO: Haltbarkeit Haarerersatz, etc.

Posted by [Tolle-und-Locke](#) on Wed, 11 Apr 2012 17:14:17 GMT

[View Forum Message](#) <> [Reply to Message](#)

mitsch82 schrieb am Wed, 11 April 2012 17:58Ich habe Bilder von Toplace gesehen und das ist sehr natürlich. Ist Swiss Lace oder Ultra Lace nochmal eine Steigerung von diesem? Mit welchen Kosten muss man da ungefähr rechnen?

Ab rund EUR 300,00 in Deutschland. Je dünner das Basismaterial, desto "unsichtbarer" das spätere Ergebnis.

mitsch82 schrieb am Wed, 11 April 2012 17:58Was kostet da genau eins und wie lange ist die Haltbarkeit?

Im Forum gibt es schon reichlich wiederkehrende Antworten auf diese Art von Fragen. Schau' der Einfachheit z.B. mal hier: <http://www.alopezie.de/fud/index.php/m/216357/>

mitsch82 schrieb am Wed, 11 April 2012 17:58Zu Tolle und Locke: Echt klasse, was ihr/du immer hier schreibst. Ihr gebt super Ratschläge. Ihr beliefert ja Zweithaarhändler. Sind hier auch welche in der Nähe von Bamberg/Nürnberg dabei? Oder kann man Euch mal aufsuchen, damit das "perfekte" Haarteil hergestellt werden kann?

Vielen Dank für die Blumen ;) Grundsätzlich kann jeder Zweithaarhändler bei uns bestellen - aber nicht vergessen, es gelten dann seine Verkaufspreise, nicht unsere! Nein, wir bedauern, wir

als Hersteller bieten keinen klassischen Friseurservice vor Ort an.

Mit freundlichen Grüßen
Tolle & Locke Team

Subject: Aw: Frontansatz ist licht
Posted by [mitsch82](#) on Thu, 12 Apr 2012 19:58:03 GMT
[View Forum Message](#) <> [Reply to Message](#)

Hallo,

ich danke euch nochmals, dass ihr euch so viel Zeit und Mühe gemacht habt für Eure Antworten. Das ist nicht selbstverständlich.

Ihr wisst bestimmt, dass hier viele Probleme mit ihrem Selbstbewusstsein haben, auch ich. Ihr helft uns evtl einen Schritt zu gehen und einen auf diesem Weg zu wagen, den sich "alleine" nicht jeder zu gehen traut.

Auch ich im Moment noch nicht ganz, bis ich mir hundertprozent sicher bin: Das ist es!!!

Darum entschuldigt auch meine Fragen, die ihr vl schon viel öfter gehört habt.

Ich informiere mich, aber es gibt im Internet so viele Fakes und man weiß oft nicht, wenn kann man noch glauben und wem nicht.

Welches Bild ist gefaked oder echt...

So ist es ja auch hier im Forum... Wen kann man glauben und wem glaubt man besser nicht.

Bei euch beiden hat man doch ein Gefühl, dass man euch vertrauen kann. Danke.

Mir ist es eben total wichtig, dass mein erstes Haarteil dann auch schon fast perfekt sitzt.

Es heißt ja immer, man ist erst vl nach dem dritten oder vierten Haarteil richtig zufrieden.

Aber das möchte ich doch irgendwie umgehen, denn wenn das erste nicht perfekt ist, dann wird das wohl auch dann in Zweifel gezogen von Anderen und bemerkt, dass das nicht die eigenen Haare sind.

Gerade beim ersten wird ja nochmal genauer an die Haare geschaut, ob da alles echt ist, oder warum hat der auf einmal wieder so dichtes Haar, das war doch letztens noch ganz anders...

Darum auch noch meine Zweifel. Kennt ihr jemanden, der einen vl nochmal persönlich und vertrauenswürdig behandelt und man sich vor Ort sicher sein kann, das ist es, das will ich.

Das Modell ist es, mit dem ich zufrieden bin?

Da fahre ich am Anfang lieber ein paar Km weiter und bin mir sicher, als nicht so weit und habe meine Skepsis...

Wisst ihr, was ich meine?

Grüsse Michael

Subject: INFO: Erwartungen

Posted by [Tolle-und-Locke](#) on Thu, 12 Apr 2012 20:09:19 GMT

[View Forum Message](#) <> [Reply to Message](#)

mitsch82 schrieb am Thu, 12 April 2012 21:58Mir ist es eben total wichtig, dass mein erstes Haarteil dann auch schon fast perfekt sitzt. Es heißt ja immer, man ist erst vl nach dem dritten oder vierten Haarteil richtig zufrieden.

Es gibt an sich kein perfektes Haarsystem.

Dein erstes Haarsystem wird definitiv nicht perfekt oder theoretisch bestmöglich sein. Wenn Du das erwartest, dann ist die Enttäuschung vorprogrammiert und Du solltest gleich die Finger davon lassen.

Das erste Haarsystem wird praktisch gut und völlig ausreichend sein. Erst das 4. oder 5. wird nahe an Deinem persönlichen Optimum sein.

Last but not least: Haarsysteme werden in reiner Handarbeit hergestellt und sind somit als Unikate zu verstehen. Es ist nicht möglich 100-Prozent-Kopien von vorangegangenen Haarsystemen zu fertigen. Das ist keine Frage des Geldes, es ist schlichtweg physikalisch unmöglich.

Mit freundlichen Grüßen
Tolle & Locke Team

Subject: Aw: Frontansatz ist licht

Posted by [mitsch82](#) on Fri, 13 Apr 2012 22:08:47 GMT

[View Forum Message](#) <> [Reply to Message](#)

Welchen Rat würdet ihr mir da machen, wie soll ich da verfahren? Gibt es einen unabhängigen Berater, den ich aufsuchen kann?

Wenn ich wahllos in ein Geschäft gehe, dann wird einem oft viel versprochen und gesagt, sie seien die Besten...

Ich möchte jedenfalls was haben, was auf mich und mein Haar mit der richtigen Form zugeschnitten sein wird, auch mit der richtigen Farbe, die ich selbst nicht einschätzen kann. Das sollte doch ein "Profi" lieber machen...

Trau mir das anfangs nicht so zu.

Grüsse

Subject: Aw: Frontansatz ist licht

Posted by [joe1012](#) on Sat, 14 Apr 2012 16:25:44 GMT

[View Forum Message](#) <> [Reply to Message](#)

Mitsch82, nix für ungut, aber jetzt muss ich mal meine Meinung dazu loswerden.

Ich dachte, ich lese nicht richtig. Du schreibst, du hast NW 2.

Hallo??

Willst du dir wirklich deine kompletten Haare abrasieren und dafür ein Toupet tragen? Nicht falsch verstehen - ich trage selber ein Toupet und liebe mein Haarteil. Aber ich war mindestens NW 4 mit sehr schnell fortschreitendem Haarausfall und großer Tonsur. Bei mir war das Haarteil also eine große optische Verbesserung und einfach eine Erleichterung (Stichwort Regen usw., die Erfahrenen wissen was ich meine).

Ich finde das komplett wahnsinnig, sich wegen Geheimratsecken den kompletten Oberkopf abzurasierern und sich in die Haarteil-Abhängigkeit zu begeben. Du musst dir darüber bewusst sein, dass es eher kein Zurück gibt - außer, dir macht es nichts aus, auf einmal ne Glatze zu haben und zu warten, bis die Haare langsam wieder nachwachsen.

Du schreibst doch selber, dass es an deinem Selbstbewusstsein liegt. Sei dir gewiss - ein Körper wird nie perfekt sein. Auch mit Haarteil nicht. Gerade wenn man ein Haarteil trägt, sollte man meiner Ansicht nach ein gesundes Selbstbewusstsein haben. Auch wenn keiner merkt, dass man ein Haarteil trägt (bei mir hats noch niemand gecheckt, den ich nach dem Schritt kennengelernt habe) - um ein "Versteckspiel" zu vermeiden, sollte man in der Lage sein, offen damit umzugehen.

Wenn dein Haarausfall weiter voranschreitest und du mal NW3, NW4 bist, dann kannst du über ein Haarteil nachdenken. Aber als NW2 - da muss ich dir ehrlich sagen, das könnte ich überhaupt nicht nachvollziehen.

Subject: Aw: Frontansatz ist licht
Posted by [mitsch82](#) on Sat, 21 Apr 2012 16:39:54 GMT
[View Forum Message](#) <> [Reply to Message](#)

Zitat:Mitsch82, nix für ungut, aber jetzt muss ich mal meine Meinung dazu loswerden.

Ich dachte, ich lese nicht richtig. Du schreibst, du hast NW 2.

Hallo??

Willst du dir wirklich deine kompletten Haare abrasieren und dafür ein Toupet tragen?

Wenn es möglich ist, möchte ich das natürlich nicht machen, wenn man so ein Teil auch zuschneiden kann und das dann auch hält.

Zitat:Ich finde das komplett wahnsinnig, sich wegen Geheimratsecken den kompletten Oberkopf abzurasierern und sich in die Haarteil-Abhängigkeit zu begeben. Du musst dir darüber bewusst sein, dass es eher kein Zurück gibt - außer, dir macht es nichts aus, auf einmal ne Glatze zu haben und zu warten, bis die Haare langsam wieder nachwachsen.

Der komplette "vordere Teil" ist ja weg. Nur von GHE zu sprechen kann man so ja nicht sagen. Es

grenzt schon an NW 3.

Ungefähr da wo der Seitenansatz beginnt von den Haaren, gerade rüber schaut es aber so blöd aus und passt nicht zu mir und Glatze eben auch nicht, darum kommt der Ersatz ja auch für mich in Frage.

Mir ist wichtig, dass das erste Teil eben schon bestmöglich ist. Klar kann man wohl die nächsten Teile noch besser machen lassen, aber es sollte schon möglichst natürlich sein.

Wer kann mich denn beraten, zwecks Farbe usw.

Habe da Angst, dass ich da viel Falsch machen kann.

Ich habe so dunkelblonde Haare und lasse eben immer einen Teil etwas blondieren, so mit Strähnen eben.

Außerdem welches Lace wohl das Beste für mich ist.

Man liest hier so viel über das von Toplace.

Die Fotos schauen da auch schon sehr toll aus.

Gibt es das gleiche auch bei deutschen Händlern?

Gibt es bei Haarteilen auch vl so ne Art neutralen Berater, wie ungefähr Andreas Krämer bei einer Haartransplantation?

Wäre sehr dankbar für hilfreiche Antworten.

Subject: INFO: Lace, Berater, Qual der Wahl

Posted by [Tolle-und-Locke](#) on Sun, 22 Apr 2012 17:54:35 GMT

[View Forum Message](#) <> [Reply to Message](#)

mitsch82 schrieb am Sat, 21 April 2012 18:39Wer kann mich denn beraten, zwecks Farbe usw. Habe da Angst, dass ich da viel Falsch machen kann.

Lieber Mitschi82,

wenn Du zu ängstlich und unsicher bist, dann solltest Du Dir unbedingt Zeit nehmen und einen Zweithaarspezialisten Deines Vertrauens suchen, der persönlich mit Dir zusammen Schritt für Schritt eine passende Bestellung erarbeitet.

mitsch82 schrieb am Sat, 21 April 2012 18:39Außerdem welches Lace wohl das Beste für mich ist.

Man liest hier so viel über das von Toplace. Die Fotos schauen da auch schon sehr toll aus.

Gibt es das gleiche auch bei deutschen Händlern?

Wenn Du bis EUR 600-800 pro Jahr zur Verfügung hast, dann kannst Du kein Swiss oder Ultra Lace nehmen, weil der Verschleiß zu hoch wäre und Deine finanziellen Möglichkeiten übersteigen würde.

Wenn Du aber mehr als EUR 1200 pro Jahr zur Verfügung hast, dann kannst Du auch Swiss oder gegebenenfalls sogar Ultra Lace nehmen, weil Du entsprechend genügend Haarsysteme kaufen kannst.

Was die unterschiedlichen Lace Sorten betrifft, so lass Dir vor der Bestellung die verschiedenen Varianten einfach zeigen. Aufgrund von Fotos anzunehmen, dass bestimmte Händler die besten Lace Sorten haben, ist falsch.

mitsch82 schrieb am Sat, 21 April 2012 18:39 Gibt es bei Haarteilen auch vl so ne Art neutralen Berater, wie ungefähr Andreas Krämer bei einer Haartransplantation?
Wäre sehr dankbar für hilfreiche Antworten.

Du könntest einmal nett die Moderatorin Mona fragen; Sie kann unabhängig beraten/aufklären/erläutern.

Mit freundlichen Grüßen
Tolle & Locke Team

Subject: Aw: Frontansatz ist licht
Posted by [mitsch82](#) on Wed, 02 May 2012 19:45:42 GMT
[View Forum Message](#) <> [Reply to Message](#)

Hier mal ein Bild meines Problems.

Wie gesagt, es ist noch ein "Rest" im vorderen Bereich vorhanden, jedoch ist meine Haarlinie schon ein ganzes Stück zurückgegangen.

Wenn ich mir ein Haarteil zulege, ist es da das Beste, den vorderen "Rest" wegzurasieren und nur diesen Bereich auszufüllen, oder sollte ich alles wegrasieren, damit das Haarteil nicht auffällt?

Auf dem Bild ist auch ungefähr meine Wunschfarbe vorhanden, das ist nicht meine Originalfarbe, an den Seiten seht ihr das etwas dunklere.
Mein Traum wäre, wenn viel blond wäre, wie oben und vereinzelt ein paar dunklere in meiner Originalfarbe.
Ist das so realistisch, ohne dass es auffällt? Eure Tipps bitte. Danke.

File Attachments

1) [IMG_0104.JPG](#), downloaded 293 times



Subject: Aw: Frontansatz ist licht
Posted by [Helveticus](#) on Fri, 04 May 2012 13:41:19 GMT
[View Forum Message](#) <> [Reply to Message](#)

Zitat:Das ist gut möglich, es kann sein dass du bei der Anwendung was falsch gemacht hast. Allerdings Schütthaar sind im Prinzip nur kleine Fasern die sich an die Haare heften und damit noch existierendes Haar dichter aussehen lassen d.h. wenn die GHE schon sehr ausgeprägt sind, dann wird dort das Schütthaar einfach nicht haften bleiben bzw. unecht aussehen. Und wenn du die Medikamente nicht verträgst, dann wäre ein Toupet wohl die einzige Lösung die mir einfällt (neben einer Transplantation).

Das stimmt überhaupt nicht. Schütthaar wird v.a. dazu verwendet um den Kontrast zur Kopfhaut zu nehmen, d.h. man färbt damit die Kopfhaut und daher ist der Haarausfall nicht mehr zu sehen.

Subject: Aw: Frontansatz ist licht
Posted by [mehr Haare 2012](#) on Fri, 04 May 2012 13:43:54 GMT
[View Forum Message](#) <> [Reply to Message](#)

schütthaar und toppik färben die haare?
sag mal wo hast du das märchen denn gelesen?
das sind nanofasern die wie ein pfefferstreuer auf die kopfhaut drauffallen gelassen werden. Das

wars nicht mehr nicht weniger.

Subject: Aw: Frontansatz ist licht
Posted by [humboldt](#) on Fri, 04 May 2012 14:07:05 GMT
[View Forum Message](#) <> [Reply to Message](#)

mitsch82 schrieb am Wed, 02 May 2012 21:45Hier mal ein Bild meines Problems.
Wie gesagt, es ist noch ein "Rest" im vorderen Bereich vorhanden, jedoch ist meine Haarlinie schon ein ganzes Stück zurückgegangen.

Nimmst du Fin/Minox? Hast du noch gefühlte AGA, verlierst du also noch stark Haare oder ist der jetzige Status schon seit längerem konstant?
Ganz ehrlich..bei deinem noch ordentlichen Status würde ich niemals -wie schon vorher geschrieben wurde- ein Haarteil in Betracht ziehen.

Eher eine FUE-HT. Hast du schon mal ins HT-Forum geschaut?

Subject: Aw: Frontansatz ist licht
Posted by [mitsch82](#) on Sat, 05 May 2012 09:37:14 GMT
[View Forum Message](#) <> [Reply to Message](#)

humboldt schrieb am Fri, 04 May 2012 16:07
Nimmst du Fin/Minox? Hast du noch gefühlte AGA, verlierst du also noch stark Haare oder ist der jetzige Status schon seit längerem konstant?
Ganz ehrlich..bei deinem noch ordentlichen Status würde ich niemals -wie schon vorher geschrieben wurde- ein Haarteil in Betracht ziehen.

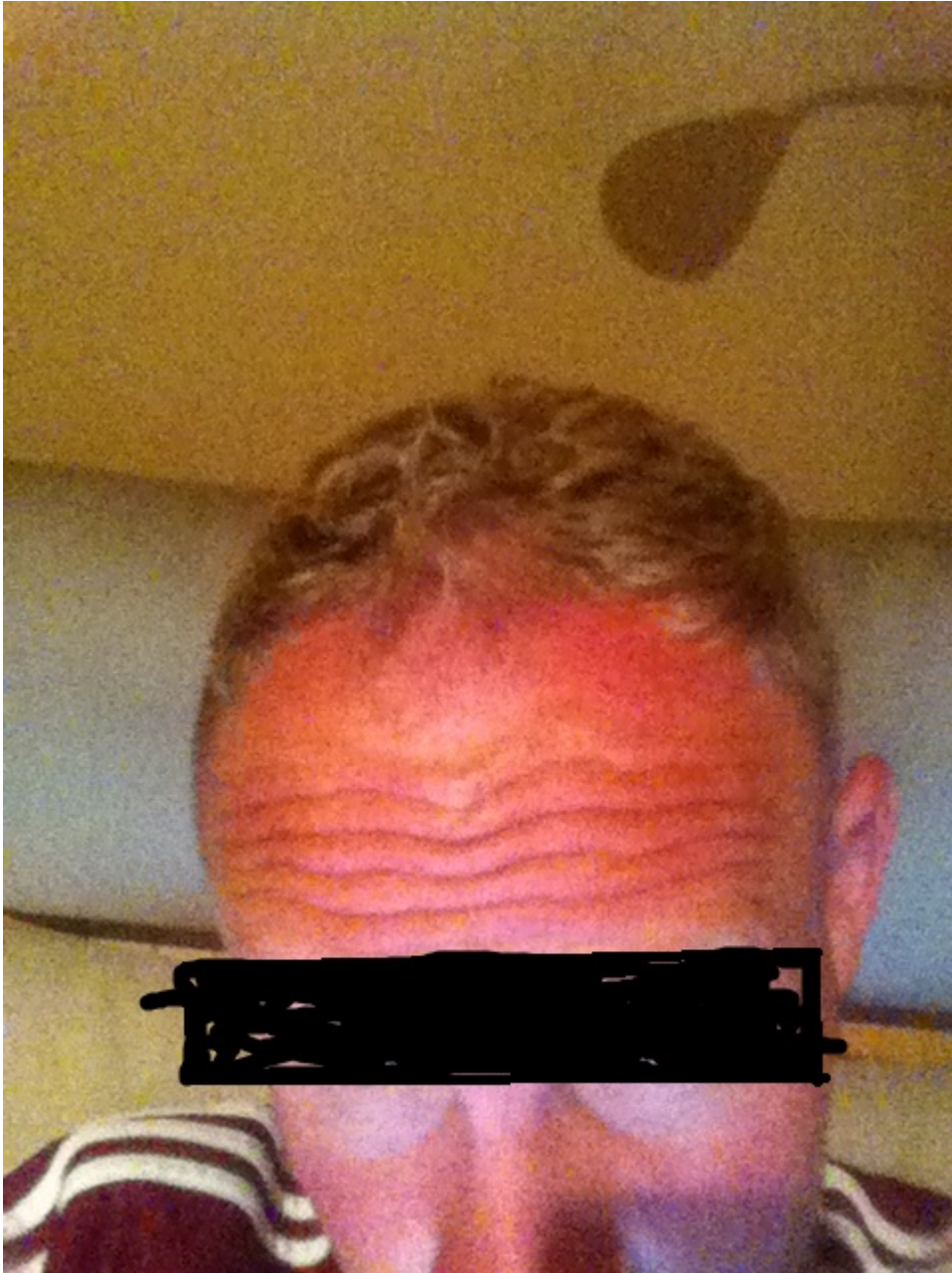
Eher eine FUE-HT. Hast du schon mal ins HT-Forum geschaut?

Nein nehme kein Fin/Minox mehr. Erzielte bei mir nicht die Wirkung, außerdem hatte ich gewaltige Nebenwirkungen bei beiden Mitteln.
Der Status geht immer weiter zurück. Vor einem Jahr sah es noch viel besser aus.
Am Liebsten würde ich auch kein Toupet über den ganzen Kopf tragen, sondern eben nur etwas für vorne, weil so wie jetzt gefällt's mir einfach gar nicht. Vor ca 3 Jahren wars noch ein Traum, aber jetzt siehts einfach nur blöd aus
Vi finde ich noch ein Foto und ich maile es hier herein...

Mein Haarkranz bietet nicht sehr viel für eine HT.
Da ich sehr dünnes Haar habe, bringt es bei mir denke ich nicht zufriedenstellende Ergebnisse.
Wenn du ein Bild von oben siehst, wirst du denk ich das gleiche sagen. Viel besser als jetzt wird es denk ich nicht werden...

File Attachments

1) [IMG_0116k.jpg](#), downloaded 2011 times



Subject: Aw: Frontansatz ist licht
Posted by [mitsch82](#) on Sat, 05 May 2012 09:43:06 GMT
[View Forum Message](#) <> [Reply to Message](#)

da sieht man aber denk ich ganz gut, dass die Haarlinie schon ein ganzes Stück zurückgegangen ist.

Eine HT kostet ja bei dem Arzt deines Vertrauens schon eine ganze Stange Geld. Beim Heitmann etc werde ich wohl unter 6000 nicht davon kommen. Und am Ende ist man dann nicht zufrieden, weil

die Haare nicht so wurden, wie man es sich gewünscht hat.

Da hat man es denke ich mit einem Haarteil viel leichter...

File Attachments

1) [IMG_0120k.jpg](#), downloaded 2055 times

