

---

Subject: Haarausfall-Einschätzung

Posted by [RedFaction](#) on Wed, 28 Mar 2012 20:26:03 GMT

[View Forum Message](#) <> [Reply to Message](#)

---

mich würd es rein aus neugier mal interessieren, wie die Leute hier meinen Haarausfall einschätzen würden. Eventuell findet ihr Parallelen zu euch bekannten Bildern und könnt mir ja Tipps geben.

Habe ein Jahr lang Fin genommen, getan hat sich da nicht viel, außer das ich Nebenwirkungen bekam. Minox konnte ich 4 Monate lang super vertragen, von heute auf Morgen hat sich meine Kopfhaut entzündet und reagiert nun jedes mal so, wenn ich es auftrage, deswegen musste ich es leider auch absetzen.

Benutze momentan nur Pantostin...

Die Probleme bei mir sind ganz klar die Ghe und ich merke auch, wie meine Front immer dünner wird...allerdings bemerke ich dies, nur seitdem ich Fin genommen habe, ob es damit zusammenhängt, kann ich nicht zu 100% sagen....aber das kann wohl keiner.

Ich würde mal einschätzen, dass ich meine momentane Frisur ca. 1 bis 2 Jahre noch tragen kann, dann muss ich mir etwas anderes überlegen

Auf den Bildern habe ich etwas Schaumfestiger in den Haaren...das beeinflusst aber eigentlich nicht die Ghe.

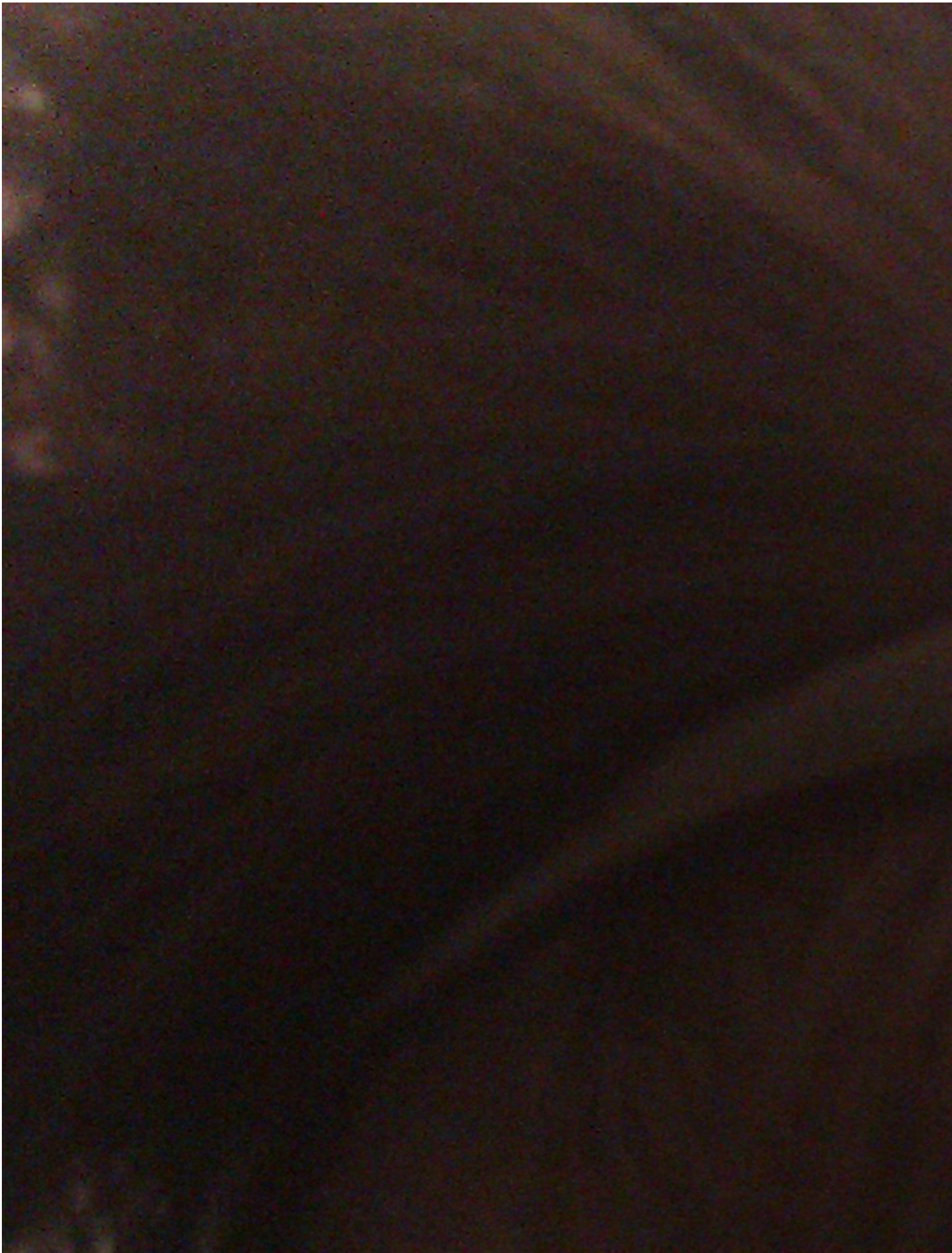
Was mir jetzt nur aufgefallen ist, ist das ich ganz vorne in der mitte so dünne Härchen bekommen habe, die Stelle ist auf jeden Fall lichter geworden. Ich befürchte, dass die Frontausdünnung in Kraft tritt.

wichtig: Fin und Minox wurden jetzt seit ca. 4-5 Monate abgesetzt!

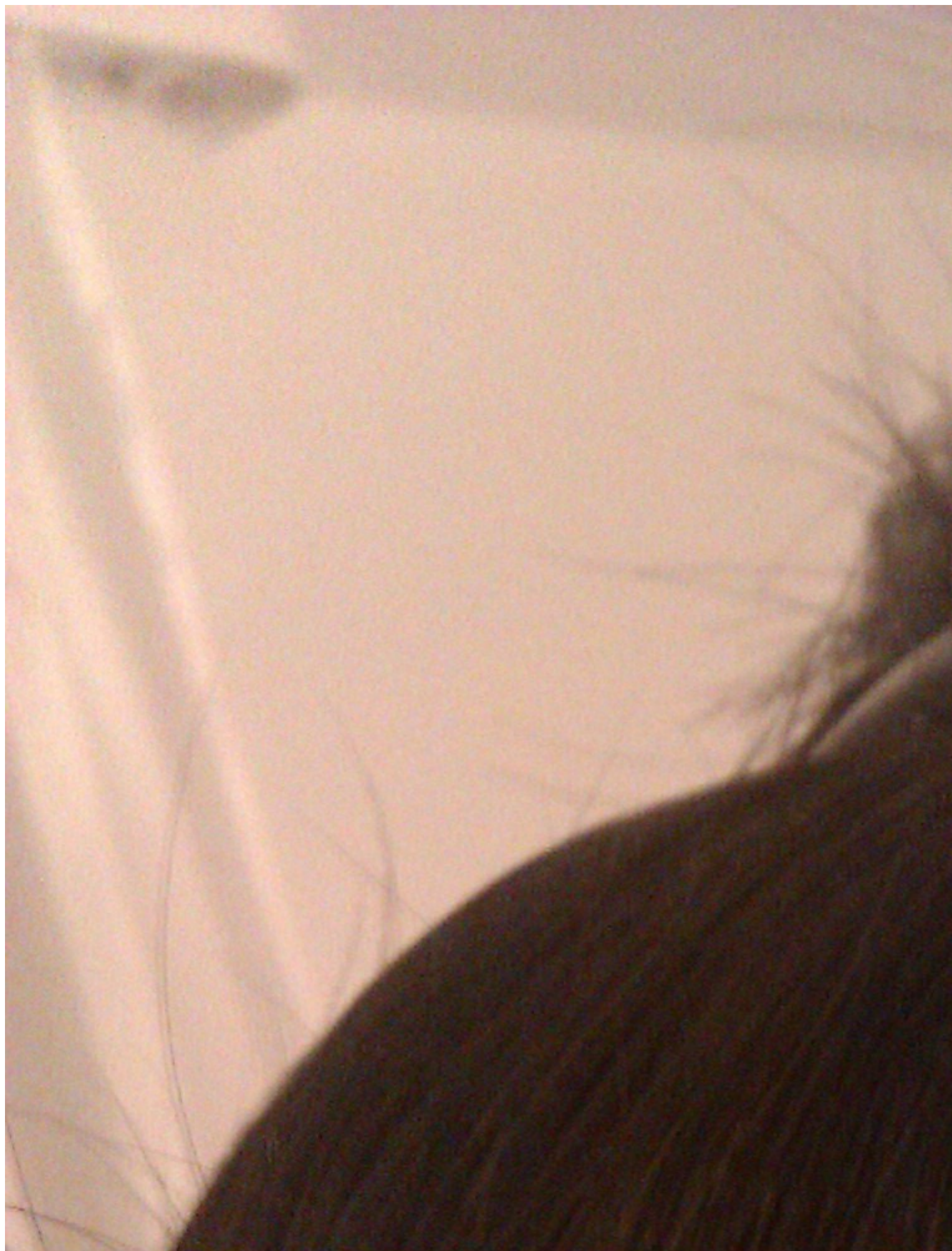
---

### File Attachments

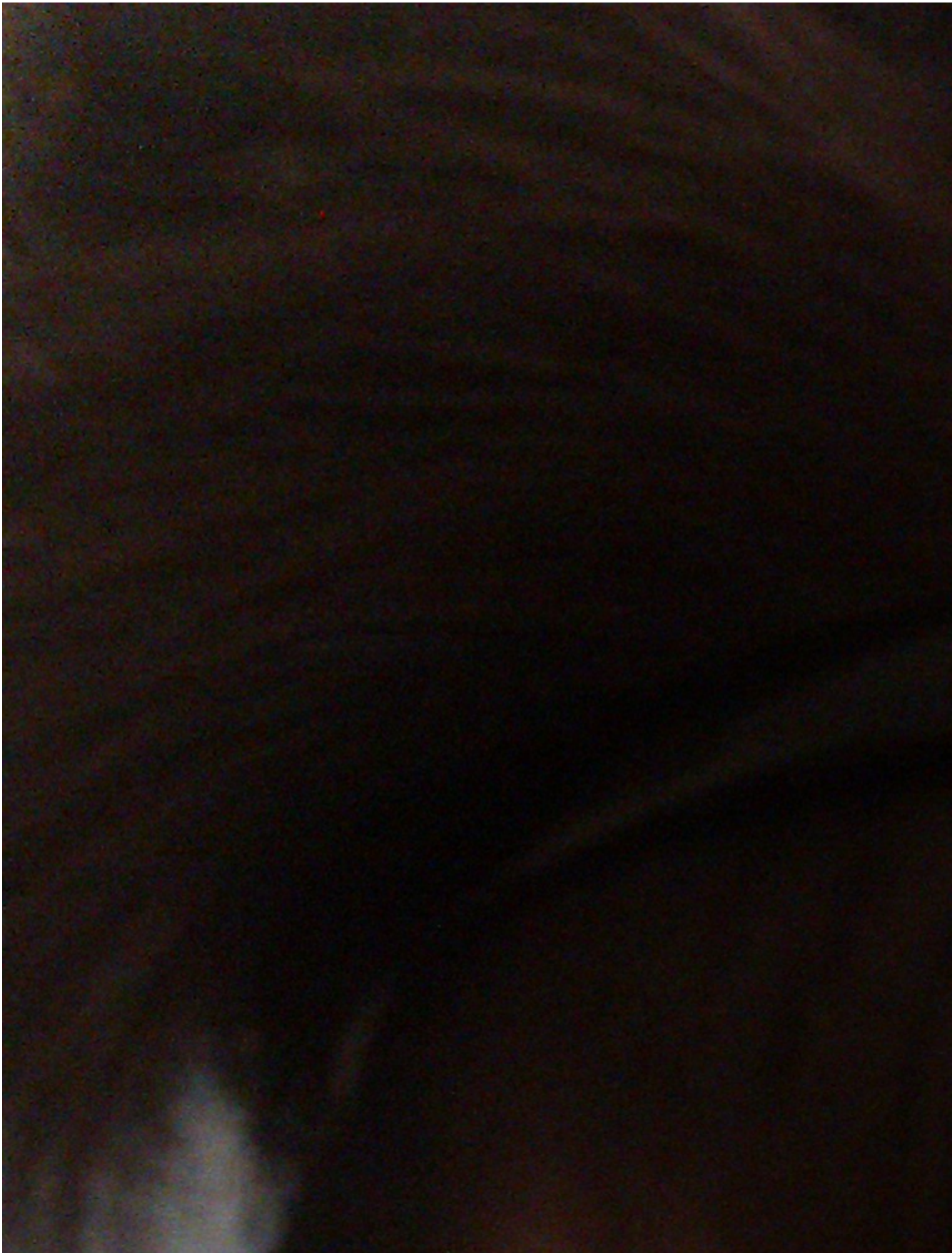
1) [IMAG0566.jpg](#), downloaded 662 times



2) [IMAG0567.jpg](#), downloaded 480 times



3) [IMAG0569.jpg](#), downloaded 422 times



Subject: Aw: Haarausfall-Einschätzung  
Posted by [krx](#) on Wed, 28 Mar 2012 21:58:50 GMT  
[View Forum Message](#) <> [Reply to Message](#)

---

Was soll ich sagen ? Mein Haarstatus ist dem deinen ziemlich ähnlich, und ich nehme noch Fin ,  
leider stellt sich keine Verbesserung ein und mir fallen weiterhin Haare aus.

Was kann man schon raten ?

Es gibt de facto einfach nichts, was man außer den BIG 3 versuchen könnte...außer  
abwarten & hoffen.

---

---

Subject: Aw: Haarausfall-Einschätzung  
Posted by [RedFaction](#) on Wed, 28 Mar 2012 23:32:42 GMT  
[View Forum Message](#) <> [Reply to Message](#)

---

wie verträgst du Fin, wenn ich fragen darf? Machen sich Nebenwirkungen bemerkbar?  
Sehe auch, dass du Dut ausprobiert hast....

---

---

Subject: Aw: Haarausfall-Einschätzung  
Posted by [jetzt](#) on Wed, 28 Mar 2012 23:39:09 GMT  
[View Forum Message](#) <> [Reply to Message](#)

---

Wie alt bist du denn ?  
Was für Nebenwirkungen waren es von fin ?

definitiv dünnt vorne alles aus in näherer Zukunft, wenn du nicht weiter behandelst

---

---

Subject: Aw: Haarausfall-Einschätzung  
Posted by [Sinner85](#) on Thu, 29 Mar 2012 08:55:56 GMT  
[View Forum Message](#) <> [Reply to Message](#)

---

jetzt schrieb am Thu, 29 March 2012 01:39Wie alt bist du denn ?  
Was für Nebenwirkungen waren es von fin ?

definitiv dünnt vorne alles aus in näherer Zukunft, wenn du nicht weiter behandelst

Wie kannst du so etwas behaupten!?? Wie kannst du sagen das DEFINITIV alles vorne  
ausünnt bei ihm!?? Ich finde das eine Frechheit!!

Es gab schon so oft Fälle wo Männer mit 20 die schlimmsten Geheimratsecken hatten und sie  
diesen Status ins hohe ALter gehalten haben!! Ich wäre mit solchen Behauptungen vorsichtig!!

@RedFaction: würde weiter FIN nehmen und eventuell an den Ecken topisch mit Minox oder  
Panto nachhelfen!! LG

---

---

Subject: Aw: Haarausfall-Einschätzung  
Posted by [RedFaction](#) on Thu, 29 Mar 2012 11:18:14 GMT  
[View Forum Message](#) <> [Reply to Message](#)

---

Fin möchte ich momentan nicht weiternehmen, da meine Brüste unter Fin extrem gewachsen sind und sich das auch heute noch nicht zurückgebildet hat. Das ist jetzt auch keine Einbildung oder was auch immer, haben mir meine Ärzte mit einer sorgfältigen Untersuchung bestätigt. Bei mir hat sich definitiv Brustgewebe entwickelt unter der Fin-Einahme. Auch an sich muss ich sagen, dass ich unter Fin kaum etwas positives bemerkt habe.

Minox vertrage ich leider absolut nicht, 4 Monate ging alles wunderbar und von heute auf morgen hat sich meine Kopfhaut durch Minox total entzündet. Anscheinend bin ich nun allergisch dagegen.

Momentan benutze ich nur Pantostin, aber ich denke, es wissen hier alle, dass Panto alleine kaum wunder bewirkt.

---

---

Subject: Aw: Haarausfall-Einschätzung  
Posted by [RedFaction](#) on Thu, 29 Mar 2012 11:20:13 GMT  
[View Forum Message](#) <> [Reply to Message](#)

---

Bin 23  
Nebenwirkungen siehe unten.

Ich wundere mich ein wenig, dass deine Aussage so dramatisch rüberkommt sieht es bei mir so fatal aus? Dachte immer, dass ich hier noch zu denjenigen gehöre, die noch relativ viel Haar haben  
Wäre nett, wenn du erklären könntest, wieso du das bei mir so eng siehst ^^

---

---

Subject: Aw: Haarausfall-Einschätzung  
Posted by [blub321](#) on Thu, 29 Mar 2012 17:44:39 GMT  
[View Forum Message](#) <> [Reply to Message](#)

---

Du schuldest mir immernoch ein paar Tittchen-Bilder.

---

---

Subject: Aw: Haarausfall-Einschätzung  
Posted by [mike.](#) on Thu, 29 Mar 2012 18:31:00 GMT  
[View Forum Message](#) <> [Reply to Message](#)

---

RedFaction schrieb am Thu, 29 March 2012 13:18 Fin möchte ich momentan nicht weiternehmen, da meine Brüste unter Fin extrem gewachsen sind und sich das auch heute noch nicht zurückgebildet hat. Das ist jetzt auch keine Einbildung oder was auch immer, haben mir meine Ärzte mit einer sorgfältigen Untersuchung bestätigt. Bei mir hat sich definitiv Brustgewebe entwickelt unter der Fin-Einahme.



Auch an sich muss ich sagen, dass ich unter Fin kaum etwas positives bemerkt habe.

....

nana..noch mehr kann man nicht übertreiben

---

---

Subject: Aw: Haarausfall-Einschätzung

Posted by [RedFaction](#) on Thu, 29 Mar 2012 20:17:54 GMT

[View Forum Message](#) <> [Reply to Message](#)

---

mike laber mal keine \*\*\*\*\*

ich lade spätestens nächste woche mal ein paar bilder hoch!

übertreiben.... das steht sogar auf der packungsbeilage und die ärztin hat es auch ganz klar gesagt.

aber neeeeeeeee, hier im forum ist fin ja so gesund wie smarties.

\*\*\*\*\*

---

---

Subject: Aw: Haarausfall-Einschätzung

Posted by [jetzt](#) on Fri, 30 Mar 2012 03:19:47 GMT

[View Forum Message](#) <> [Reply to Message](#)

---

Sinner85 schrieb am Thu, 29 March 2012 10:55jetzt schrieb am Thu, 29 March 2012 01:39Wie alt bist du denn ?

Was für Nebenwirkungen waren es von fin ?

definitiv dünnt vorne alles aus in näherer Zukunft, wenn du nicht weiter behandelst

Wie kannst du so etwas behaupten!?? Wie kannst du sagen das DEFINITIV alles vorne ausünnt bei ihm!?? Ich finde das eine Frechheit!!

Es gab schon so oft Fälle wo Männer mit 20 die schlimmsten Geheimratsecken hatten und sie diesen Status ins hohe ALter gehalten haben!! Ich wäre mit solchen Behauptungen vorsichtig!!

@RedFaction: würde weiter FIN nehmen und eventuell an den Ecken topisch mit Minox oder Panto nachhelfen!! LG

Alle Haare an der Haarlinie sind schon miniaturisiert (sind deutlich kürzer als der Rest) die Front wird zu 100% allmählich wegbrechen, wenn du/ihr mich nicht glaubt, dann kann er ja in 5 Jahren Vergleichsbilder hochladen !!

Auf dem Bild von der Seite sieht man auch (meine Meinung), dass die Front nicht mehr so dicht ist..

Außerdem bemerkt er selbst eine Abnahme der Haardichte an der Front !!

Wenn er kein Fin nimmt und das tut er seit einigen Monaten nicht mehr und auch keine anderen Medikamente, dann zieht sich die Haarlinie DEFINITIV zurück !!

Vielleicht bist du ein NW 3 A Typ bei dem der Ansatz zurückgezogen ist, aber die Tonsur lichtet sich nicht, oder erst viel viel später.

Dein aktueller Status ist nicht sooo schlecht, würde gerne mal ein Bild frontal mit etwas Abstand sehen, aber wie du richtig sagst, in baldiger Zukunft, kannst du die Frisur so nicht mehr tragen

Wenn ich alleine bin mit meiner drastischen Ansicht, dann vergiss meinen Beitrag, aber beschönigen sollte man hier nichts !

Mein jetziger Status wird wahrscheinlich auf deinen jetzigen hinauslaufen in 2-3 Jahren, hoffe Fin wird dies um einige Jahre hinauszögern können !

---

---

Subject: Aw: Haarausfall-Einschätzung

Posted by [RedFaction](#) on Fri, 30 Mar 2012 10:46:44 GMT

[View Forum Message](#) <> [Reply to Message](#)

---

könntest auch mal Bilder von deinen Haare posten? Würde mich mal interessieren. Ansonsten frage ich mich nun, woran du erkennen magst, dass die Haare an der Front kürzer sind, als die anderen. Das kann man meiner Meinung nach garnicht auf den Fotos erkennen, ist eigentlich auch nicht der Fall.

Und was Fin angeht: Fin hat bei mir nicht geholfen, ganz im Gegenteil. Bei mir hat der Haarausfall sehr früh angefangen, aber war immer sehr träge und schleichend. Bin schon davon betroffen, seitdem ich 15 oder 16 bin. Allerdings hat sich mein Ha auf jeden Fall beschleunigt, nachdem ich Fin genommen habe. Wie ein paar andere hier, glaube ich, dass ich meine Frontausdünnung Fin zu verdanken habe. Ob dies möglich ist oder nicht, ka.

Ansonsten habe ich mit Fin keine neuen Haare oder was auch immer dazugewonnen. Es kamen nur Nebenwirkungen wie die oben genannte Brustvergrößerung, flüssiges Sperma (aber keine Potenzprobleme!) und leichte Augenringe. Als dir Brust anfing weh zu tun und ich von Leuten angesprochen wurde, ob ich kiffen würde aufgrund meiner Augenringe, habe ich Fin abgesetzt. Das wurde dann doch zu viel des Guten.

Des weiteren mache ich mir Sorgen, dass die Spermien unter Fin leiden. Man findet im Internet zwar eine Menge Müll zu dem Thema, allerdings gibt es auch hier ein paar Berichte, die beängstigend sind (siehe Erfolgsberichte, da hat einer Neuwuchs bekommen und ist nach 2 Jahren Impotent dank Fin)

Ich meine jeder der einigermaßen klug ist und sieht, wie sein Sperma unter Fin verdünnt wird, muss doch ausrechnen können, dass dies unter jahrelanger Therapie nicht gesund sein kann!

---

---

Subject: Aw: Haarausfall-Einschätzung

Posted by [RedFaction](#) on Fri, 30 Mar 2012 13:59:27 GMT

[View Forum Message](#) <> [Reply to Message](#)

---

1. SCHULDEN tu ich hier sowieso keinem etwas.
2. Habe ich erwähnt, dass ich im Laufe der nächsten Tage/Wochen eventuell Bilder davon hochladen werde. Bin Student und wohne nicht mehr zuhause, falls ich das nächste mal meine Eltern besuche, kann ich die ärztlichen Unterlagen mitnehmen. Ist ja auch nicht so, dass ich hier rund um die Uhr online bin! Ich schaue alle 2,3 Tage mal kurz rein, mehr auch nicht.
3. Tu mal bitte nicht so, als würde ich die verrückteste Geschichte der Welt erzählen, nur weil ich erwähne, dass meine Brust größer geworden ist. Da bin ich 1. nicht der einzige dem

das passiert ist und 2. steht das auf der Verpackungsbeilage!

---

---

Subject: Aw: Haarausfall-Einschätzung

Posted by [jetzt](#) on Fri, 30 Mar 2012 16:59:42 GMT

[View Forum Message](#) <> [Reply to Message](#)

---

RedFaction schrieb am Fri, 30 March 2012 12:46 könntest auch mal Bilder von deinen Haare posten? Würde mich mal interessieren.

Ansonsten frage ich mich nun, woran du erkennen magst, dass die Haare an der Front kürzer sind, als die anderen. Das kann man meiner Meinung nach garnicht auf den Fotos erkennen, ist eigentlich auch nicht der Fall.

Und was Fin angeht: Fin hat bei mir nicht geholfen, ganz im Gegenteil. Bei mir hat der Haarausfall sehr früh angefangen, aber war immer sehr träge und schleichend. Bin schon davon betroffen, seitdem ich 15 oder 16 bin. Allerdings hat sich mein Ha auf jeden Fall beschleunigt, nachdem ich Fin genommen habe. Wie ein paar andere hier, glaube ich, dass ich meine Frontausdünnung Fin zu verdanken habe. Ob dies möglich ist oder nicht, ka.

Ansonsten habe ich mit Fin keine neuen Haare oder was auch immer dazugewonnen. Es kamen nur Nebenwirkungen wie die oben genannte Brustvergrößerung, flüssiges Sperma (aber keine Potenzprobleme!) und leichte Augenringe. Als dir Brust anfang weh zu tun und ich von Leuten angesprochen wurde, ob ich kiffen würde aufgrund meiner Augenringe, habe ich Fin abgesetzt. Das wurde dann doch zu viel des Guten.

Des weiteren mache ich mir Sorgen, dass die Spermien unter Fin leiden. Man findet im Internet zwar eine Menge Müll zu dem Thema, allerdings gibt es auch hier ein paar Berichte, die beängstigend sind (siehe Erfolgsberichte, da hat einer Neuwuchs bekommen und ist nach 2 Jahren Impotent dank Fin)

Ich meine jeder der einigermaßen klug ist und sieht, wie sein Sperma unter Fin verdünnt wird, muss doch ausrechnen können, dass dies unter jahrelanger Therapie nicht gesund sein kann!

Ich kann dich verstehen was fin angeht und finde deine Entscheidung richtig !

Aber guck dir mal deine hochgeladenen Bilder an, wieso sind deine Haare direkt an der Haarlinie (also gaanz vorne) nicht mit "zurückgekämmt" mit dem Haarreifen (keine Ahnung wie man das richtig nennt) und hängen nach vorne runter ? Oder war das nur fürs Foto ?

Ich finde die sind kürzer, aber wie gesagt, es sind nur 3 Bilder und ich hab dich nie "live" gesehen, also kann ich unrecht haben !

Bilder von meinen Haaren mach ich jede Woche, aber mein Internet ist hier (Südamerika) extreeem langsam (hab hier Original die Geschwindigkeit wie mit einem 56k Modem !!! ). Wenn sich das ändert, dann gerne !

---

---

Subject: Aw: Haarausfall-Einschätzung

Posted by [blub321](#) on Sat, 31 Mar 2012 08:56:06 GMT

[View Forum Message](#) <> [Reply to Message](#)

---

RedFaction schrieb am Fri, 30 March 2012 15:59. SCHULDEN tu ich hier sowieso keinem

etwas.

2. Habe ich erwähnt, dass ich im Laufe der nächsten Tage/Wochen eventuell Bilder davon hochladen werde. Bin Student und wohne nicht mehr zuhause, falls ich das nächste mal meine Eltern besuche, kann ich die ärztlichen Unterlagen mitnehmen. Ist ja auch nicht so, dass ich hier rund um die Uhr online bin! Ich schaue alle 2,3 Tage mal kurz rein, mehr auch nicht.

3. Tu mal bitte nicht so, als würde ich die verrückteste Geschichte der Welt erzählen, nur weil ich erwähne, dass meine Brust größer geworden ist. Da bin ich 1. nicht der einzige dem das passiert ist und 2. steht das auf der Verpackungsbeilage!

Ich will halt endlich mal sehen, wie sone Brustvergrößerung unter Fin aussehen soll

---

---

Subject: Aw: Haarausfall-Einschätzung  
Posted by [RedFaction](#) on Sat, 31 Mar 2012 12:57:55 GMT  
[View Forum Message](#) <> [Reply to Message](#)

---

noch nie eine Freundin mit A-Körbchen gehabt?

---

---

Subject: Aw: Haarausfall-Einschätzung  
Posted by [blub321](#) on Sat, 31 Mar 2012 18:18:18 GMT  
[View Forum Message](#) <> [Reply to Message](#)

---

RedFaction schrieb am Sat, 31 March 2012 14:57noch nie eine Freundin mit A-Körbchen gehabt?

Warum drückst du dich so dermaßen auch nur mal einen einzigen sichtbaren Beweis dafür zu erbringen, für die Behauptungen die du hier immer aufstellst?

---

---

Subject: Aw: Haarausfall-Einschätzung  
Posted by [RedFaction](#) on Sun, 01 Apr 2012 01:34:27 GMT  
[View Forum Message](#) <> [Reply to Message](#)

---

oh man, habe ich doch oben schon x mal geschrieben, ich wohne nicht zuhause und die bilder von der aufnahme sind bei meinen Eltern, da meine Ärztin in der Stadt wohnt, Gott ey!  
Und zweitens muss ich dir theoretisch nichts beweisen, da meine Symptome nicht nur auf der Gebrauchsanweisung stehen sondern auch von Ärzten wissenschaftlich bzw. medizinisch bewiesen wurde.

Ich weiß ja nicht wie dein Selbstvertrauen aussieht, aber ich brauche hier nicht die Aufmerksamkeit von anderen, das heißt ob du mir glaubst oder nicht, ist mir ziemlich egal

---