
Subject: Vorstellung - "Einseitiger" Haarverlust
Posted by [jimii](#) on Sun, 08 Jan 2012 22:21:44 GMT

[View Forum Message](#) <> [Reply to Message](#)

Hey Leute,

ich melde mich, weil sich mein offensichtlicher Haarausfall irgendwie komisch entwickelt. Es ist nämlich nur eine Geheimratsecke betroffen und das ganz schön heftig. Innerhalb weniger Monate hat sich diese "Lücke" in der Haarlinie entwickelt.

Ich möchte jetzt einfach nur wissen ob dies ein "normaler" Verlauf ist. Dieser Haarverlust befindet sich wirklich nur auf dieser einen Seite und das ist doch ein wenig... bisschen komisch oder?

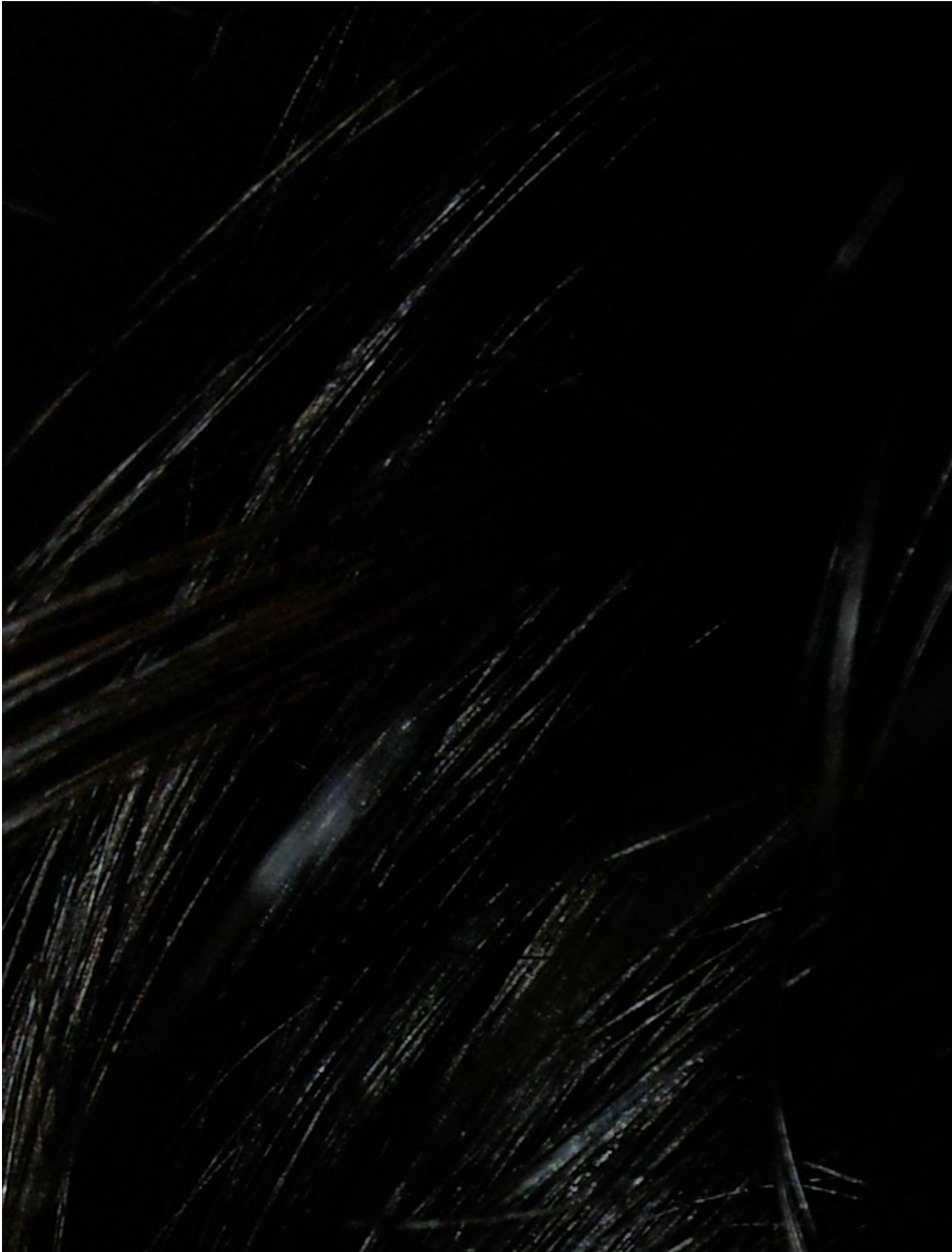
Naja schaut euch das ruhig mal an und sagt Eure Meinung.

Zu meiner Person, ich bin 23 Jahre, genetisch vorbelastet bin ich "nur" von meinem Vater, alle anderen männlichen Verwandten genießen ihre volle Haarpracht. Ansonsten merke ich auch nicht viel vom Haarausfall, soll heißen, ich bemerke keine vermehrten Haare im Waschbecken/Badewanne, sonst wo. Es ist eben nur diese eine betroffene Lücke.

Bis dann

File Attachments

1) [comp_20111227_140641.jpg](#), downloaded 357 times



Subject: Aw: Vorstellung - "Einseitiger" Haarverlust
Posted by [jimii](#) on Sun, 08 Jan 2012 22:22:36 GMT
[View Forum Message](#) <> [Reply to Message](#)

File Attachments

1) [comp_20111227_140822.jpg](#), downloaded 281 times



Subject: Aw: Vorstellung - "Einseitiger" Haarverlust
Posted by [jimii](#) on Sun, 08 Jan 2012 22:23:36 GMT
[View Forum Message](#) <> [Reply to Message](#)

File Attachments

1) [comp_20120105_173009.jpg](#), downloaded 254 times

