

---

Subject: Fin topisch - Fragen!!!

Posted by [malle](#) on Tue, 14 Sep 2010 09:02:04 GMT

[View Forum Message](#) <> [Reply to Message](#)

---

Hallo zusammen,

würde gerne jetzt mit Fin topisch anfangen. wer kennt sich denn schon ein wenig damit aus und kann mir folgende Fragen beantworten:

1. Wieviel Fin auf wieviel Lösungsmittel (z.B. Wodka)?
2. Wie oft soll man das Ganze auftragen?
3. Wieviel auftragen? Woher weiß ich wieviel ich aufgetragen habe?

Mein Plan ist z.B. den leeren Sprüher von Regaine zu nehmen, so erreiche ich mit 5x sprühen 1mg glaube ich - oder? Da kann man das dann gut abschätzen.

Oder ist die Menge nicht relevant???

Danke + Gruß

Malle

---

---

Subject: Aw: Fin topisch - Fragen!!!

Posted by [Foxy](#) on Tue, 14 Sep 2010 09:18:59 GMT

[View Forum Message](#) <> [Reply to Message](#)

---

10mg auf 60ml Vodka

1x auftragen 1ml

nimm doch die Pipette vom Minox da ist ne Scala drauf

Foxy

---

---

Subject: Aw: Fin topisch - Fragen!!!

Posted by [blub123](#) on Tue, 14 Sep 2010 09:59:08 GMT

[View Forum Message](#) <> [Reply to Message](#)

---

10 mg auf 60 ml Vodka ist schon recht viel!

1 Proscar (5mg) auf 100ml sollten reichen, wenn es bei dir aggressiv ist vll. 10mg auf 100ml!

man sollte vorsichtig sein beim Auftragen, aber weniger auf die ML achten!

Wichtig ist, dass der gesamte Bereich, den du behandeln möchtest leicht benetzt ist!!

---

---

Subject: Aw: Fin topisch - Fragen!!!  
Posted by [Lucky](#) on Tue, 14 Sep 2010 10:26:02 GMT  
[View Forum Message](#) <> [Reply to Message](#)

---

...wenns noch aktuell ist...

<http://www.alopezie.de/website/index.php?module=wiki&page=FinTop>

...sollte nur an den Stellen wirken, wo du es aufträgst...es sei denn, fin-topisch wirkt am ende doch systemisch...

---

Subject: Aw: Fin topisch - Fragen!!!  
Posted by [Mink](#) on Tue, 14 Sep 2010 10:37:19 GMT  
[View Forum Message](#) <> [Reply to Message](#)

---

Lucky schrieb am Tue, 14 September 2010 12:26...wenns noch aktuell ist...

<http://www.alopezie.de/website/index.php?module=wiki&page=FinTop>

...sollte nur an den Stellen wirken, wo du es aufträgst...es sei denn, fin-topisch wirkt am ende doch systemisch...

So ist es nicht. Minox wirkt auch ausserhalb der benetzten Areale. Das lässt sich so nicht steuern.

@Malle: Von einem Sprüher rate ich ab, da bleibt zuviel in den Haaren hängen und kommt gar nicht auf die Kopfhaut. Am besten, einfach eine Einwegspritze aufziehen und an verschiedenen Stellen des Kopfes aufsetzen und immer ein bißchen rausdrücken. Zwischendurch immer durchbürsten.

---

Subject: Aw: Fin topisch - Fragen!!!  
Posted by [Lucky](#) on Tue, 14 Sep 2010 10:47:39 GMT  
[View Forum Message](#) <> [Reply to Message](#)

---

okay.....angenommen ich appliziere fin-topisch nur an der tonsur. auf welchem wege soll das fin dann in den bereich der ghe gelangen? \*mit den achseln zuck\*

---

Subject: Aw: Fin topisch - Fragen!!!  
Posted by [Foxi](#) on Tue, 14 Sep 2010 11:03:30 GMT  
[View Forum Message](#) <> [Reply to Message](#)

---

Lucky schrieb am Tue, 14 September 2010 12:47okay.....angenommen ich appliziere

---

fin-topisch nur an der tonsur. auf welchem wege soll das fin dann in den bereich der ghe gelangen? \*mit den achseln zuck\*

ich nehm die Pipette trag es mittig auf und reibe mir die ganze Front bis zum Oberkopf ein!  
die GHE betupfe ich zusätzlich nochmal,ist nicht nötig denk ich aber sicher sicher

wo liegt das Problem?

Foxi

---

---

Subject: Aw: Fin topisch - Fragen!!!  
Posted by [Lucky](#) on Tue, 14 Sep 2010 11:18:52 GMT  
[View Forum Message](#) <> [Reply to Message](#)

---

also erstmal habe ich mit fin-mini-dosen bis jetzt sehr gute erfahrungen gemacht.  
verdichtung im oberkopfbereich und die tonsur zieht auch langsam nach.(scheint jetzt nach 12monaten erst richtig abzugehen YEAH)  
nebenwirkungen null.

das areal, auf dem ich fin-topisch applizieren könnte beschränkt sich auf einen geringen durchmesser an der tonsur. ich will aber auch sicher gehen, das die anderen bereiche auch vor dht geschützt sind. damit entscheidet sich für mich die frage fin-topisch versuchen oder nicht mit der frage, ob ich fin partiell auftragen kann mit wirkung auf den gesamten bereich oder ob die wirkung eben doch nur im behandelten bereich stattfindet.

für mich daher keine banale frage...hab bis jetzt auch keine verlässlichen antworten darauf gefunden...

---

---

Subject: Aw: Fin topisch - Fragen!!!  
Posted by [Foxi](#) on Tue, 14 Sep 2010 15:16:10 GMT  
[View Forum Message](#) <> [Reply to Message](#)

---

hmmmmmmmmmmmmmmmm

Topisch hat nicht überzeugt heist es da

[http://books.google.de/books?id=Kj6ih9Lw\\_3UC&pg=PA511&am;lp;pg=PA511&dq=Finasterid+Topisch&source=bl&ots=Lx2YmTQJhf&sig=0MzYfrqK\\_\\_txNcpgyEL5MigBaRE&hl=de&ei=OpGPTL-ILsGLswbGp6DxCw&sa=X&oi=book\\_result&ct=result&resnum=6&ved=0CCUQ6AEwBTgU#v=onepage&q=Finasterid%20Topisch&f=false](http://books.google.de/books?id=Kj6ih9Lw_3UC&pg=PA511&am;lp;pg=PA511&dq=Finasterid+Topisch&source=bl&ots=Lx2YmTQJhf&sig=0MzYfrqK__txNcpgyEL5MigBaRE&hl=de&ei=OpGPTL-ILsGLswbGp6DxCw&sa=X&oi=book_result&ct=result&resnum=6&ved=0CCUQ6AEwBTgU#v=onepage&q=Finasterid%20Topisch&f=false)

---

Subject: Aw: Fin topisch - Fragen!!!  
Posted by [asdfghj](#) on Tue, 14 Sep 2010 15:46:19 GMT  
[View Forum Message](#) <> [Reply to Message](#)

---

Foxi schrieb am Tue, 14 September 2010 17:16hmmmmmmmmmmmmmmmm

Topisch hat nicht überzeugt heist es da

[http://books.google.de/books?id=Kj6ih9Lw\\_3UC&pg=PA511&am p;am p;am p;lpg=PA511&dq=Finasterid+Topisch&source=bl&ots=Lx2YmTQJhf&sig=0MzYfrqK\\_\\_txNcpgyEL5MigBaRE&hl=de&amp ;amp ;amp ;ei=OpGPTL-ILsGLswbGp6DxCw&sa=X&oi=book\\_result&ct=result&resnum=6&ved=0CCUQ6AEwBTgU#v=onepage&q= Finasterid%20Topisch&f=false](http://books.google.de/books?id=Kj6ih9Lw_3UC&pg=PA511&am p;am p;am p;lpg=PA511&dq=Finasterid+Topisch&source=bl&ots=Lx2YmTQJhf&sig=0MzYfrqK__txNcpgyEL5MigBaRE&hl=de&amp ;amp ;amp ;ei=OpGPTL-ILsGLswbGp6DxCw&sa=X&oi=book_result&ct=result&resnum=6&ved=0CCUQ6AEwBTgU#v=onepage&q= Finasterid%20Topisch&f=false)

Da drinne steht auch, dass 5mg tabletten teilen nicht gut ist. Aufgrund veränderter aufnahme im Körper also naja...

---

Subject: Aw: Fin topisch - Fragen!!!  
Posted by [Foxi](#) on Tue, 14 Sep 2010 15:48:01 GMT  
[View Forum Message](#) <> [Reply to Message](#)

---

kelopa schrieb am Tue, 14 September 2010 17:46Foxi schrieb am Tue, 14 September 2010 17:16hmmmmmmmmmmmmmmmm

Topisch hat nicht überzeugt heist es da

[http://books.google.de/books?id=Kj6ih9Lw\\_3UC&pg=PA511&am p;am p;am p;lpg=PA511&dq=Finasterid+Topisch&source=bl&ots=Lx2YmTQJhf&sig=0MzYfrqK\\_\\_txNcpgyEL5MigBaRE&hl=de&amp ;amp ;amp ;ei=OpGPTL-ILsGLswbGp6DxCw&sa=X&oi=book\\_result&ct=result&resnum=6&ved=0CCUQ6AEwBTgU#v=onepage&q= Finasterid%20Topisch&f=false](http://books.google.de/books?id=Kj6ih9Lw_3UC&pg=PA511&am p;am p;am p;lpg=PA511&dq=Finasterid+Topisch&source=bl&ots=Lx2YmTQJhf&sig=0MzYfrqK__txNcpgyEL5MigBaRE&hl=de&amp ;amp ;amp ;ei=OpGPTL-ILsGLswbGp6DxCw&sa=X&oi=book_result&ct=result&resnum=6&ved=0CCUQ6AEwBTgU#v=onepage&q= Finasterid%20Topisch&f=false)

da drinne steht auch dass 5mg tabletten teile nicht gut ist aufgrund veränderter aufnahme im körper also naja...

ja eben auch so bla bla

Foxi

---

---

Subject: Aw: Fin topisch - Fragen!!!  
Posted by [Mink](#) on Wed, 15 Sep 2010 05:29:26 GMT  
[View Forum Message](#) <> [Reply to Message](#)

---

Lucky schrieb am Tue, 14 September 2010 12:47okay.....angenommen ich appliziere fin-topisch nur an der tonsur. auf welchem wege soll das fin dann in den bereich der ghe gelangen? \*mit den achseln zuck\*

Der Wirkstoff penetriert an der aufgetragenen Stelle in die Kopfhaut und gelangt so in den Blutkreislauf. Durch Fin topisch bekommen auch Leute Nebenwirkungen wie Erektionsstörungen und da sind wir ja schonmal rund einen Meter von der Stelle entfernt wo es aufgetragen wurde.

---

---

Subject: Aw: Fin topisch - Fragen!!!  
Posted by [Lucky](#) on Wed, 15 Sep 2010 06:02:55 GMT  
[View Forum Message](#) <> [Reply to Message](#)

---

hallo Mink

...genau das ist das problem...dann wirkt fin-topisch eben doch wieder systemisch.  
wenn dem so ist, bleib ich bei meiner minidosis oral.

thx Mink

---

---

Subject: Aw: Fin topisch - Fragen!!!  
Posted by [Foxi](#) on Wed, 15 Sep 2010 06:07:50 GMT  
[View Forum Message](#) <> [Reply to Message](#)

---

Mink schrieb am Wed, 15 September 2010 07:29Lucky schrieb am Tue, 14 September 2010 12:47okay.....angenommen ich appliziere fin-topisch nur an der tonsur. auf welchem wege soll das fin dann in den bereich der ghe gelangen? \*mit den achseln zuck\*

Der Wirkstoff penetriert an der aufgetragenen Stelle in die Kopfhaut und gelangt so in den Blutkreislauf. Durch Fin topisch bekommen auch Leute Nebenwirkungen wie Erektionsstörungen und da sind wir ja schonmal rund einen Meter von der Stelle entfernt wo es aufgetragen wurde.

und ich glaub Fin Topisch ist Mist

hab es gestern aufgetragen meine Kopfhaut brennt wie Feuer  
hab auch Oral genommen,mein Hoden brennt extrem

die Haare wirken wie verbrannt,ich glaub das Topisch viel zu  
äzend ist!  
die Augen sind stark gerötet

---

Foxi

---

---

Subject: Aw: Fin topisch - Fragen!!!  
Posted by [Foxi](#) on Wed, 15 Sep 2010 06:09:24 GMT  
[View Forum Message](#) <> [Reply to Message](#)

---

Lucky schrieb am Wed, 15 September 2010 08:02hallo Mink

...genau das ist das problem...dann wirkt fin-topisch eben doch wieder systemisch.  
wenn dem so ist, bleib ich bei meiner minidosis oral.

thx Mink

ja bleib dabei  
ich werd es bleiben lassen,ist schlimmer als Oral  
außerdem brummt die Rübe wie Sau

Foxi

---

---

Subject: Aw: Fin topisch - Fragen!!!  
Posted by [Lucky](#) on Wed, 15 Sep 2010 06:26:01 GMT  
[View Forum Message](#) <> [Reply to Message](#)

---

@Foxi

...ich glaube nicht, dass fin-topisch mist ist.

---

---

Subject: Aw: Fin topisch - Fragen!!!  
Posted by [Foxi](#) on Wed, 15 Sep 2010 06:44:56 GMT  
[View Forum Message](#) <> [Reply to Message](#)

---

Lucky schrieb am Wed, 15 September 2010 08:26@Foxi

...ich glaube nicht, dass fin-topisch mist ist.

egal  
ich nicht mehr  
brennt wirklich wie Feuer auf der Rübe  
meine Augen das weiße ist knallrot  
die Oberlider sind auch angeschwollen  
mir ist im Gesicht auch so komisch brennend/heiß

die Haare sehn extrem trocken aus  
"kein Minox benutzt"

langsam glaub ich das ich nach all den Jahren auf Fin  
Allergisch reagiere! oder eben bei zuviel Fin so reagiere

ich werd Fin weiter nur noch alle 2Tage nehmen  
bzw.3Stck pro Woche  
solche Nebenwirkungen sind es nicht wert, grade wegen den Augen  
als ob ich einen Schleier vor den Augen hätte

Foxi

---

---

Subject: Aw: Fin topisch - Fragen!!!  
Posted by [Sunken](#) on Wed, 15 Sep 2010 08:41:17 GMT  
[View Forum Message](#) <> [Reply to Message](#)

---

Mal meine Erfahrung zu Fin topisch: Habe aufgrund von miesen Nebenwirkungen eine wirkliche  
Minidosis Fin topisch angesetzt, um zu sehen, ob ich diese vertrage.

ca. 1/15 Tablette (1mg) -> 0,07 mg auf 10 ml Minox. Also habe ich mir täglich lediglich 0,007mg  
topisch verabreicht. Ergebnis nach ein paar Tagen:  
- Druck auf den Augen und der Nasenwurzel  
- gerötete und trockene Augen  
- geschwollene Augenränder rings ums Auge

Entweder, ich reagiere bereits auf verschwindend geringe Konzentrationen von Fin sehr stark  
oder topisch sind die Efekte auf die Augen wirklich größer. Zumindest dauerte es bei einer  
erheblich höheren Dosierung oral eine ganze Weile länger, ehe sich Nebenwirkungen  
bemerkbar machten.

Mein Fazit: Bei Augenproblemen durch Fin sollte man Fin topisch sein lassen. Wenn man es  
dennoch ausprobiert: Mit einer Dosis von etwa 0,005 mg starten, um die Verträglichkeit zu  
prüfen.

---

---

Subject: Aw: Fin topisch - Fragen!!!  
Posted by [Foxi](#) on Wed, 15 Sep 2010 08:52:34 GMT  
[View Forum Message](#) <> [Reply to Message](#)

---

Sunken

bei mir das selbe  
Schwellungen um die Augen  
Oberlider geschwollen

die Augen schmerzen und drücken  
sehn glasig rot aus  
Gesicht angeschwollen und brennt  
und die Birne macht den ganzen Tag wumm wumm wumm  
60ml Vodka 10mg Fin war der Versuch

Topisch ist sehr viel schlimmer als 0,5-1mg Oral

ich werd nie mehr übertreiben

Foxi

---

---

Subject: Aw: Fin topisch - Fragen!!!  
Posted by [malle](#) on Wed, 15 Sep 2010 08:54:26 GMT  
[View Forum Message](#) <> [Reply to Message](#)

---

Moin Leute!

Wow, Danke für die Antworten. nachdem ich oral schon so NW die Augen betreffend hatte wird es topisch wohl nicht weniger werden. Ich werde es vllt dann mit einer Mini-Dosis oral nochmal versuchen... das ganze Thema ist schon irgendwie verhext!!!

Lg  
malle

---

---

Subject: Aw: Fin topisch - Fragen!!!  
Posted by [blub123](#) on Wed, 15 Sep 2010 09:26:07 GMT  
[View Forum Message](#) <> [Reply to Message](#)

---

Lucky schrieb am Wed, 15 September 2010 08:02hallo Mink

...genau das ist das problem...dann wirkt fin-topisch eben doch wieder systemisch.  
wenn dem so ist, bleib ich bei meiner minidosis oral.

thx Mink

Ich denke aber, dass es schwächer systemisch und gezielter vor ort (Haarwurzeln) wirkt!

Dass es dabei allerdings eher zu Augenproblemen im vergleich zu Oral kommt kann ich von mir bestätigen! (Aufnahme Blutbahn im Kopf -> Augen näher??)

Die Libido (litt) bei mir allerdings mehr unter Oral! (Aufnahme Darm -> Genitalregion näher??)

Nach 3 Monaten Topisch haben sich die Augenprobleme (Druck, trockene Augen) jedoch



extremst minimiert....

---

---

Subject: Aw: Fin topisch - Fragen!!!  
Posted by [malle](#) on Wed, 15 Sep 2010 09:28:01 GMT  
[View Forum Message](#) <> [Reply to Message](#)

---

blub123 schrieb am Wed, 15 September 2010 11:26

Nach 3 Monaten Topisch haben sich die Augenprobleme (Druck, trockene Augen) jedoch extremst minimiert....

@blub123: Aha, das ist ja mal interessant....hattest Du denn unter Fin oral auch Augenprobleme???

---

---

Subject: Aw: Fin topisch - Fragen!!!  
Posted by [blub123](#) on Wed, 15 Sep 2010 09:32:51 GMT  
[View Forum Message](#) <> [Reply to Message](#)

---

malle schrieb am Wed, 15 September 2010 11:28blub123 schrieb am Wed, 15 September 2010 11:26

Nach 3 Monaten Topisch haben sich die Augenprobleme (Druck, trockene Augen) jedoch extremst minimiert....

@blub123: Aha, das ist ja mal interessant....hattest Du denn unter Fin oral auch Augenprobleme???

"extrem" jetzt bitte nicht überbewerten, vll. ist es auch nur "Normal" geworden, u.a. auch, weil ich es zu Beginn stärker wahrgenommen habe, weil ich quasi nach NW gesucht habe!!!

Jedoch hatte ich auch unter Oral diese leichten Augenprobleme, doch etwas verminderter als unter topisch!

Jedoch war das nie, weder unter oral noch topisch schlimmer, als das Gefühl, wenn man vll. mal ne Stunde zu wenig geschlafen hat und einen stressigen Tag (10-12 Stunden Arbeit) vor sich hat.

Mittlerweile ist das Gefühl unter topisch aber auch quasi weg...  
Sei es Gewöhnung, reduzierte NW oder ein Mix aus beidem....

---

---

Subject: Aw: Fin topisch - Fragen!!!  
Posted by [Lucky](#) on Wed, 15 Sep 2010 10:05:15 GMT  
[View Forum Message](#) <> [Reply to Message](#)

---

3 monate sind zu viel zu kurz für eine aussage.

---

Subject: Aw: Fin topisch - Fragen!!!  
Posted by [Mink](#) on Wed, 15 Sep 2010 10:17:32 GMT  
[View Forum Message](#) <> [Reply to Message](#)

---

Foxi schrieb am Wed, 15 September 2010 08:07Mink schrieb am Wed, 15 September 2010 07:29Lucky schrieb am Tue, 14 September 2010 12:47okay.....angenommen ich appliziere fin-topisch nur an der tonsur. auf welchem wege soll das fin dann in den bereich der ghe gelangen? \*mit den achseln zuck\*

Der Wirkstoff penetriert an der aufgetragenen Stelle in die Kopfhaut und gelangt so in den Blutkreislauf. Durch Fin topisch bekommen auch Leute Nebenwirkungen wie Erektionsstörungen und da sind wir ja schonmal rund einen Meter von der Stelle entfernt wo es aufgetragen wurde.

und ich glaub Fin Topisch ist Mist

hab es gestern aufgetragen meine Kopfhaut brennt wie Feuer  
hab auch Oral genommen,mein Hoden brennt extrem

die Haare wirken wie verbrannt,ich glaub das Topisch viel zu äzend ist!  
die Augen sind stark gerötet

Foxi

Wie stark hast Du denn mit Wodka verdünnt ? Vielleicht war es zu konzentriert.  
Aber Foxi, bei Dir habe ich so oft schon gelesen, dass Deine Kopfhaut brennt, die Haare wie kaputt sind und die Augen geschwollen und gerötet. Das war (korrigier mich wenn ich falsch liege) bereits unter Dut so und ebenfalls bei Minox. Immer mehr habe ich das Gefühl, dass bei Dir irgendein nicht erkanntes anderes organisches Problem vorliegt, dass permanent zu so starken vermeintlichen NW führt.

---

Subject: Aw: Fin topisch - Fragen!!!  
Posted by [Foxi](#) on Wed, 15 Sep 2010 10:25:08 GMT  
[View Forum Message](#) <> [Reply to Message](#)

---

Mink schrieb am Wed, 15 September 2010 12:17  
Foxi schrieb am Wed, 15 September 2010 08:07  
Mink schrieb am Wed, 15 September 2010 07:29  
Lucky schrieb am Tue, 14 September 2010 12:47  
okay.....angenommen ich appliziere fin-topisch nur an der tonsur. auf welchem wege soll das fin dann in den bereich der ghe gelangen? \*mit den achseln zuck\*

Der Wirkstoff penetriert an der aufgetragenen Stelle in die Kopfhaut und gelangt so in den Blutkreislauf. Durch Fin topisch bekommen auch Leute Nebenwirkungen wie Erektionsstörungen und da sind wir ja schonmal rund einen Meter von der Stelle entfernt wo es aufgetragen wurde.

und ich glaub Fin Topisch ist Mist

hab es gestern aufgetragen meine Kopfhaut brennt wie Feuer  
hab auch Oral genommen,mein Hoden brennt extrem

die Haare wirken wie verbrannt,ich glaub das Topisch viel zu äzend ist!  
die Augen sind stark gerötet

Foxi

Wie stark hast Du denn mit Wodka verdünnt ? Vielleicht war es zu konzentriert.  
Aber Foxi, bei Dir habe ich so oft schon gelesen, dass Deine Kopfhaut brennt, die Haare wie kaputt sind und die Augen geschwollen und gerötet. Das war (korrigier mich wenn ich falsch liege) bereits unter Dut so und ebenfalls bei Minox. Immer mehr habe ich das Gefühl, dass bei Dir irgendein nicht erkanntes anderes organisches Problem vorliegt, dass permanent zu so starken vermeintlichen NW führt.

60ml 10mg Fin

ich kann dir blos sagen als ich Oral Fin nahm und dann Topisch Fin,seitdem geht es mir wieder dreckig  
mein Gesicht brennt wie Feuer-Herzrasen ging los nach dem Topisch auftragen!!!  
fing an zu zittern-Luftnot

ich muß Fin scheinbar absetzen da stimmt was nicht mehr  
vieleicht liegt es am Östrogen?

meine Blutwerte sind OK  
nur der Allergiebluttest ist zu hoch  
Normwert 80-115 bei und ich liege bei 173  
glaub langsam ich bin gegen Fin Allergisch geworden

Foxi

---

---

Subject: Aw: Fin topisch - Fragen!!!

Posted by [HirschGeweih](#) on Wed, 15 Sep 2010 11:32:55 GMT

[View Forum Message](#) <> [Reply to Message](#)

---

erstens mal dass.

Zweitens mal zu fin: Wie in aller welt soll fin topisch mehr NW's haben als fin oral??? Das was über den topischen weg wirklich in deine blutbahn gelangt und systemisch wirkt ist ein witz verglichen zur oralen einnahme.

Selbst wenn 100% die kopfhaut penetrieren würden, währ die dosis immer noch total gering. Selbst bei ner starken dosis fin topisch. Ganz einfache rechnung: Wir nehmen einfach mal 100% obwohl es nie und nimmer 100% sein werden die in deine blutbahn gelangen, und wir nehmen auch einfach mal die maximale dosis topisch, also 15mg bzw. 3 proscar auf 60ml minoxidil. Du nimmst 1mg minox topisch, so: 15mg geteilt durch 60 ergibt 0,25mg! Selbst bei 100% und höchster dosis sind es nur 0,25, das ist nix, selbst das ist schon ne minidosis.

Einzig und allein die augenprobleme sind ne ausnahme bei topischem fin, vermutlich weil du das zeugs auf der kopfhaut hast und es entsprechend in der nähe deiner augenregion einzieht. Ansonsten ist die nebenwirkungsrate unter fin topisch wesentlich geringer.

---

Subject: Aw: Fin topisch - Fragen!!!

Posted by [Foxi](#) on Wed, 15 Sep 2010 11:42:52 GMT

[View Forum Message](#) <> [Reply to Message](#)

---

HirschGeweih schrieb am Wed, 15 September 2010 13:32erstens mal dass.

Zweitens mal zu fin: Wie in aller welt soll fin topisch mehr NW's haben als fin oral??? Das was über den topischen weg wirklich in deine blutbahn gelangt und systemisch wirkt ist ein witz verglichen zur oralen einnahme.

Selbst wenn 100% die kopfhaut penetrieren würden, währ die dosis immer noch total gering. Selbst bei ner starken dosis fin topisch. Ganz einfache rechnung: Wir nehmen einfach mal 100% obwohl es nie und nimmer 100% sein werden die in deine blutbahn gelangen, und wir nehmen auch einfach mal die maximale dosis topisch, also 15mg bzw. 3 proscar auf 60ml minoxidil. Du nimmst 1mg minox topisch, so: 15mg geteilt durch 60 ergibt 0,25mg! Selbst bei 100% und höchster dosis sind es nur 0,25, das ist nix, selbst das ist schon ne minidosis.

Einzig und allein die augenprobleme sind ne ausnahme bei topischem fin, vermutlich weil du das zeugs auf der kopfhaut hast und es entsprechend in der nähe deiner augenregion einzieht. Ansonsten ist die nebenwirkungsrate unter fin topisch wesentlich geringer.

ich sag ja für die Augen schlimmer als Oral

Foxi

---

---

Subject: Aw: Fin topisch - Fragen!!!  
Posted by [Lucky](#) on Wed, 15 Sep 2010 12:07:14 GMT  
[View Forum Message](#) <> [Reply to Message](#)

---

@HirschGeweih

...na wieviel gelangt denn nun auf dem topischen weg in die blutbahn und wirkt systemisch?

---

Subject: Aw: Fin topisch - Fragen!!!  
Posted by [HirschGeweih](#) on Wed, 15 Sep 2010 12:10:31 GMT  
[View Forum Message](#) <> [Reply to Message](#)

---

wieviel % das sind weiß ich nicht, aber wie schon gesagt, selbst wenn es 100% wären  
wären es selbst bei 3proscar immer noch 0,25mg. Und mehr als 100% vom wirkstoff kann ja  
auch nicht in die blutbahn kommen.

---

Subject: Aw: Fin topisch - Fragen!!!  
Posted by [Foxi](#) on Wed, 15 Sep 2010 17:01:08 GMT  
[View Forum Message](#) <> [Reply to Message](#)

---

dann meint ihr das 5mg auf 60ml reichen oder wie?

wären dann 0,083mg

Foxi

---

Subject: Aw: Fin topisch - Fragen!!!  
Posted by [Sssnake](#) on Wed, 15 Sep 2010 18:40:10 GMT  
[View Forum Message](#) <> [Reply to Message](#)

---

Ich nehme seit ca. 8 Monaten 4x5 mg Fin auf 60 ml Pantostin und 60 ml Minox und wende es im  
Schnitt 1x täglich an. Da ich sehr lange und noch relativ viele Haare habe, werden bei jeder  
Anwendung so ca. 3-5 ml "draufgehen" um die kahlen Stellen zu benetzen.

RESULTAT: MEIN HAARAUSFALL IST SEIT 4 MONATEN (NACH 5 JAHREN KAMPF UND  
TRÄNEN) FAST GLEICH NULL, AB UND ZU ZEIGT SICH AN DER FRONT SOGAR EIN  
NEUES TERMINALHAAR.

Results may vary, aber das ist die Rezeptur, die Pilos empfiehlt ...

---

Subject: Aw: Fin topisch - Fragen!!!  
Posted by [oli2010](#) on Thu, 16 Sep 2010 11:57:41 GMT

---

[View Forum Message](#) <> [Reply to Message](#)

---

welches fin nimmst du wenn ich fragen darf (bzw. woher)?

dieses pantostin ist glaube ich auch verschreibungspflichtig oder?

du sagst dein haarausfall ist gestoppt, aber sind deine haare auch wieder nachgewachsen?

lg

---

---

Subject: Aw: Fin topisch - Fragen!!!

Posted by [Sssnake](#) on Thu, 16 Sep 2010 13:48:28 GMT

[View Forum Message](#) <> [Reply to Message](#)

---

Ich glaube, es heißt Finasterid - irgendein Proscar-Generikum jedenfalls. Ich kann mir nicht vorstellen, dass Pantostin verschreibungspflichtig ist, ich habe es jedenfalls von hier:  
<http://www.medikamente-per-klick.de>

Ein paar Haare sind an der Front mitten im Niemandsland wiedergekommen, außer mir fällt das wahrscheinlich niemandem auf. Aber dass der HA aufgehört hat, ist schon ein großer Sieg - tischtennisballgroße Haarbälge in der Dusche sind derzeit Gott sei Dank passé.

---

---

Subject: Aw: Fin topisch - Fragen!!!

Posted by [malle](#) on Thu, 16 Sep 2010 13:58:21 GMT

[View Forum Message](#) <> [Reply to Message](#)

---

@Sssnake: Mal ne Frage: Nimmst Du Fin topisch zum Oralen oder hast Du oral aufgehört? Wenn ja, warum?

---

---

Subject: Aw: Fin topisch - Fragen!!!

Posted by [Sssnake](#) on Thu, 16 Sep 2010 18:00:19 GMT

[View Forum Message](#) <> [Reply to Message](#)

---

Laut meiner Signatur (so lange ist das schon her!?) habe ich im Mai 2007 Fin oral gestoppt. Grund: Keine Wirkung; aber auch keinerlei Nebenwirkungen. Immerhin.

---

---

Subject: Aw: Fin topisch - Fragen!!!

Posted by [dhj9ert7u](#) on Sat, 18 Sep 2010 14:33:31 GMT

[View Forum Message](#) <> [Reply to Message](#)

---

ich hätte da mal eine frage..

---

und zwar..wie soll fin topisch eigentlich funktionieren?

ich meine, fin bekämpft ja das dht nicht direkt, sondern unterbindet ja die umwandlung zum dht. und wenn man das gemisch nun auf die kopfhaut aufträgt, in der sich dht befindet, so bekämpft fin doch vergebens das dht, da es nur dazu dienen soll, die alpha-reduktase-umwandlung zu verhindern.

---

---

Subject: Aw: Fin topisch - Fragen!!!

Posted by [Foxi](#) on Sat, 18 Sep 2010 15:10:26 GMT

[View Forum Message](#) <> [Reply to Message](#)

---

was ich mir da nicht vorstellen kann,wenn man das Bild anguckt

wie soll Topisch dahin kommen?

und wenn das Haar nicht mehr da ist sondern tief unten

schlummert???? kann Topisch da wirklich hinkommen

wo es benötigt wird??

schwer vorstellbar

und wenn dann wird doch das bißchen Fin mit dem Blutstrom

wieder mitgerissen und wäre dann Homöopathisch mit

7Liter Blut verdünnt

ich denk es kann etwas helfen,aber Oral ist und bleibt ein Muß!

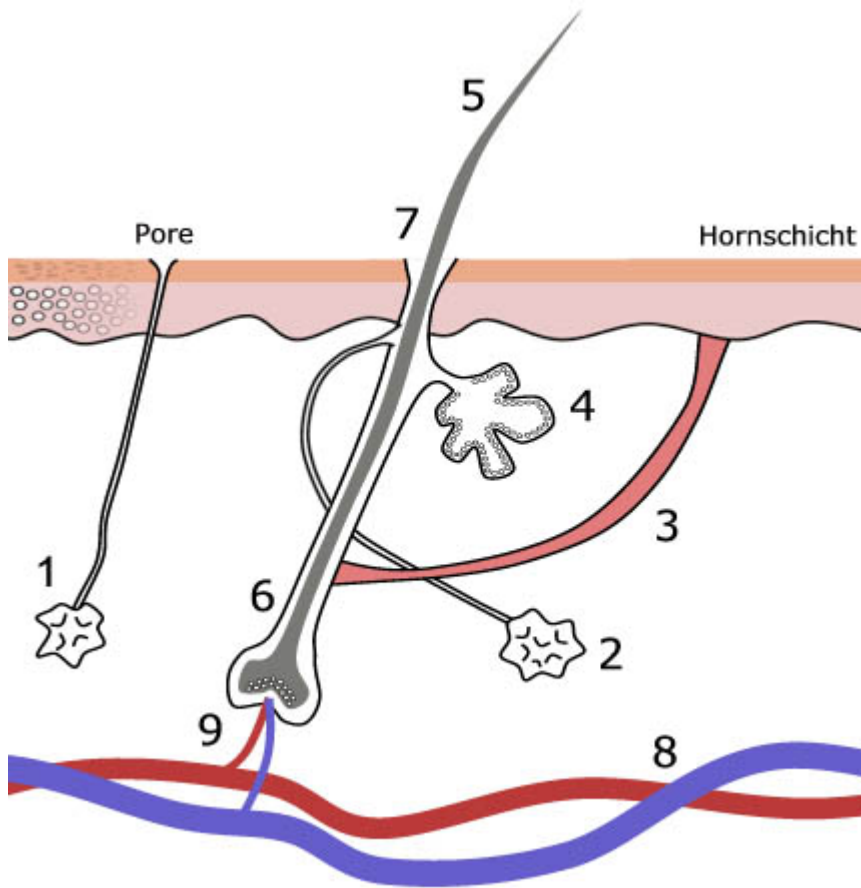
Foxi

---

### File Attachments

1) [Folikel.jpg](#), downloaded 538 times

---




---

Subject: Aw: Fin topisch - Fragen!!!  
 Posted by [Sssnake](#) on Sat, 18 Sep 2010 15:24:02 GMT  
[View Forum Message](#) <> [Reply to Message](#)

ich denk es kann etwas helfen,aber Oral ist und bleibt ein Muß!

Ich bin der lebende Gegenbeweis. Ich will aber nichts verschreien!

---

Subject: Aw: Fin topisch - Fragen!!!  
 Posted by [Foxi](#) on Sat, 18 Sep 2010 15:31:03 GMT  
[View Forum Message](#) <> [Reply to Message](#)

Sssnake schrieb am Sat, 18 September 2010 17:24:ich denk es kann etwas helfen,aber Oral ist und bleibt ein Muß!

Ich bin der lebende Gegenbeweis. Ich will aber nichts verschreien!

ja Sssnake



blos wer sagt das nicht Minox allein bei dir wirkt?  
und Fin da rein gar nix macht?

aussagekräftig wäre nur Topisch Fin allein

Foxi

---

---

Subject: Aw: Fin topisch - Fragen!!!  
Posted by [HirschGeweih](#) on Sat, 18 Sep 2010 15:57:23 GMT  
[View Forum Message](#) <> [Reply to Message](#)

---

dhj9ert7u schrieb am Sat, 18 September 2010 16:33ich hätte da mal eine frage..

und zwar..wie soll fin topisch eigentlich funktionieren?  
ich meine, fin bekämpft ja das dht nicht direkt, sondern unterbindet ja die umwandlung zum dht.  
und wenn man das gemisch nun auf die kopfhaut aufträgt, in der sich dht befindet, so bekämpft  
fin doch vergebens das dht, da es nur dazu dienen soll, die alpha-reduktase-umwandlung zu  
verhindern.

die 5-AR ist aber dafür verantowrtlich das T zu DHT wird, wenn du 5-AR unterbindest, blockst  
du natürlich logischerweise auch DHT in den haarfollikeln.

---

---

Subject: Aw: Fin topisch - Fragen!!!  
Posted by [Mink](#) on Mon, 20 Sep 2010 05:43:52 GMT  
[View Forum Message](#) <> [Reply to Message](#)

---

Aber Minox kann doch auch tief genug penetrieren um zu wirken, warum sollte es bei Fin nicht  
der Fall sein ?  
Ich denke, der Mix ist das Optimale: Eine minimale orale Dosis und dazu gelegentlich Fin topisch.

---

---

Subject: Aw: Fin topisch - Fragen!!!  
Posted by [Foxi](#) on Mon, 20 Sep 2010 06:52:25 GMT  
[View Forum Message](#) <> [Reply to Message](#)

---

Mink schrieb am Mon, 20 September 2010 07:43Aber Minox kann doch auch tief genug  
penetrieren um zu wirken, warum sollte es bei Fin nicht der Fall sein ?  
Ich denke, der Mix ist das Optimale: Eine minimale orale Dosis und dazu gelegentlich Fin topisch.

und schwangere dürfen nicht in berührung kommen  
müßte dann auch wirken

