

---

Subject: Ist das Neuwuchs?

Posted by [DerBuhr](#) on Mon, 19 Apr 2010 17:48:25 GMT

[View Forum Message](#) <> [Reply to Message](#)

---

Hallo.. nehme seit Oktober Proscar und seit Mitte Dezember wieder Minox...  
Entlang meiner Haarlinie und in den GHE's habe ich viele kleine Haare.. Schwarze und sehr helle.. Koennt ihr mir sagen ob es sich hier bei um Neuwuchs handelt oder um miniaturisierende Haare?

Wie man auf Bild 22 links unten in der Ecke sieht, habe ich aufjedenfall verzeintelt neue Haare vor meienr Haarlinie, die mehr oder weniger einsam in der Landschaft rumstehen...  
Meint ihr da ziehen noch andere nach?

mfg

---

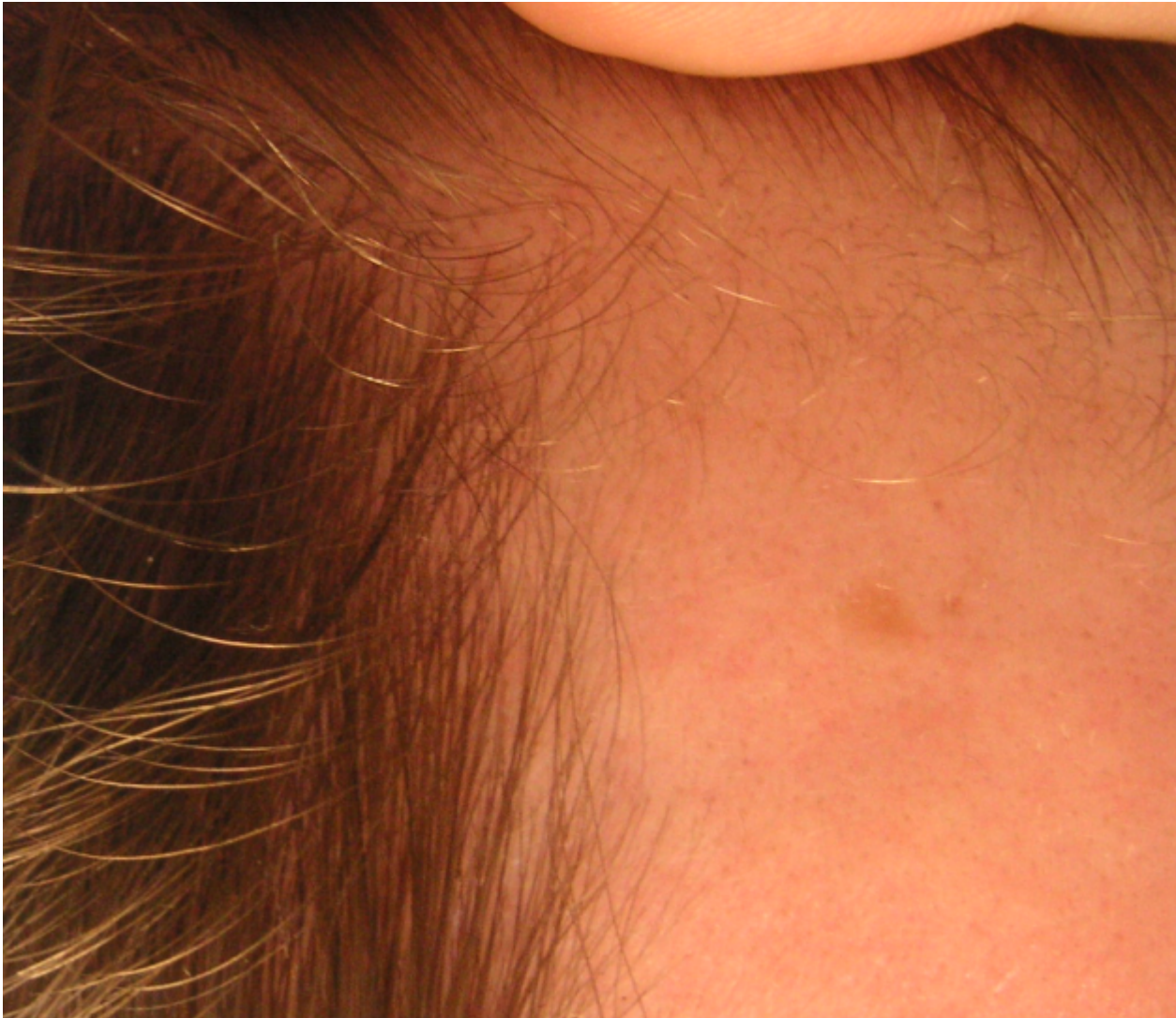
### File Attachments

1) [22.jpg](#), downloaded 489 times

---



2) [1.PNG](#), downloaded 469 times



---

Subject: Aw: Ist das Neuwuchs?  
Posted by [DerBuhr](#) on Mon, 19 Apr 2010 17:49:34 GMT  
[View Forum Message](#) <> [Reply to Message](#)

---

...

#### File Attachments

1) [44.jpg](#), downloaded 332 times

---



---

Subject: Aw: Ist das Neuwuchs?

Posted by [HirschGeweih](#) on Mon, 19 Apr 2010 19:43:54 GMT

[View Forum Message](#) <> [Reply to Message](#)

---

wenn vorherr alles kahl war... ja. Ein älteres bild zum vergleich wäre nicht schlecht.

---

Subject: Aw: Ist das Neuwuchs?

Posted by [jochenknochen](#) on Mon, 19 Apr 2010 19:57:13 GMT

[View Forum Message](#) <> [Reply to Message](#)

---

entweder neues oder altes was miniaturisiert

---

Subject: Aw: Ist das Neuwuchs?

Posted by [Balle](#) on Tue, 20 Apr 2010 05:05:48 GMT

[View Forum Message](#) <> [Reply to Message](#)

---

Sieht schon nach Neuwuchs aus , aber alle werden wohl nicht zu komplett soliden Terminalhaaren heranwachsen, aber ein Teil bestimmt, war bei mir auch so, ein paar haben es

geschafft

---

---

Subject: Aw: Ist das Neuwuchs?

Posted by [Lucky](#) on Tue, 20 Apr 2010 15:12:18 GMT

[View Forum Message](#) <> [Reply to Message](#)

---

...ich entscheide mich auch für \*neuwuchs\*...glückwunsch

---

---

Subject: Aw: Ist das Neuwuchs?

Posted by [DerBuhr](#) on Tue, 20 Apr 2010 16:09:10 GMT

[View Forum Message](#) <> [Reply to Message](#)

---

Danke für die Antworten..

Dann hoffe ich mal, dass es Neuwuchs ist..

Aber sicher bin ich mir da nicht, weil ich mich schlecht erinnere, ob da vorher nun Haare waren oder nicht. Meine Bilder die ich damals gemacht habe, lassen mich hda nämlich auch hängen...

Na mal gucken wie es sich weiter entwickelt...

---

---

Subject: Aw: Ist das Neuwuchs?

Posted by [masqe](#) on Tue, 27 Apr 2010 16:15:08 GMT

[View Forum Message](#) <> [Reply to Message](#)

---

Schaut nach Neuwuchs aus, Gratulation! Wenn da vorher Haare waren ist es allerdings das Gegenteil= Minitaurisierte Haare

---