
Subject: Mit Fin beginnen? Noch relativ volles Haar! mit Bildern

Posted by [ddd1986](#) on Sun, 13 Dec 2009 10:47:22 GMT

[View Forum Message](#) <> [Reply to Message](#)

Hallo,

nach dem ich jetzt seit knapp einem Monat immer mal wieder Beiträge hier gelesen habe, habe ich mich vor ein paar Tagen entschlossen mich anzumelden und hätte jetzt mal eine Frage an die erfahrenen User hier.

Zu meiner Person:

Ich bin vor kurzem 23 geworden und habe – mittlerweile zum Glück- das Haarvolumen und die Haarmenge von meiner Mutter geerbt. Als Kind und Jugendlicher hatte mich das teilweise schon gestört, weil ich mit meiner Haarmenge meine Haare nicht lang tragen konnte, weil damit einf. nichts zu machen war...

Ich habe auch jetzt noch ziemlich volles Haar allerdings glaube ich, kann auch sein dass ich mir das nur einbilde, mittlerweile echt an Volumen verloren habe.

Zum HA:

Ich habe vor ca. einem Jahr das erste Mal leichten Haarausfall bemerkt. Allerdings war das noch völlig im Rahmen(ca. 30 Haare am Tag) und da ich ja ziemlich viele Haare habe, hat mich das da nicht wirklich beunruhigt.

Seit ca. 4 Monaten bemerkte ich aber einen wirklich stärkeren HA. Vor allem an bzw. nach Tagen an den ich mir die Haare wasche, habe ich teilweise das gesamte Waschbecken voller Haare, wenn ich mir die Haare mache. Auch wenn ich mir durch die Haare gehe, habe ich eig. immer ein paar Haare in der Hand.

Zwar schwankt mein HA ziemlich(teilweise habe ich das Gefühl, dass ich „nur“ so um die 30 Haare verliere) und ich habe bisher auch keine/kaum GHE und eben auch noch relativ volles Haar.

Meine Freundin meint auch nur, dass ich doch noch total volles Haar hätte und mir da doch keine Sorgen machen müsste, aber...

Zur Familie:

Erblich sehe ich bei mir wenig Hoffnung, dass sich mein Haarstatus noch lange so hält. Bei mir in der Familie haben nur wenige Männer noch (halbwegs-)volles Haar und vor allem meine Großväter haben beide nur noch sehr wenige Haare. Auch mein Dad ist von diesem Schicksal nicht verschont geblieben.

Auch mein jüngerer Bruder(gerade 20 geworden)meint, dass er auch mittlerweile HA bemerken würde.

Zur aktuellen Situation:

Ich war mittlerweile beim Haus- und Hautarzt und bei den Blutbildern und Test wurden keinerlei Mängel festgestellt. Es wird sich also wohl um erblich bedingten HA handeln

Verschrieben haben sie mir aber „nur“ Propecia. Was erstmal nicht weiter schlimm ist, da ich eh „nur“ kleinere Dosis nehmen wollte(ca 0,25 mg) pro Tag. Wodurch ich also erstmal ca. 4 Monate Zeit hätte mir einen neuen Doc zu suchen, der mir dann die 5mg verschreibt.

So nun meine Frage:

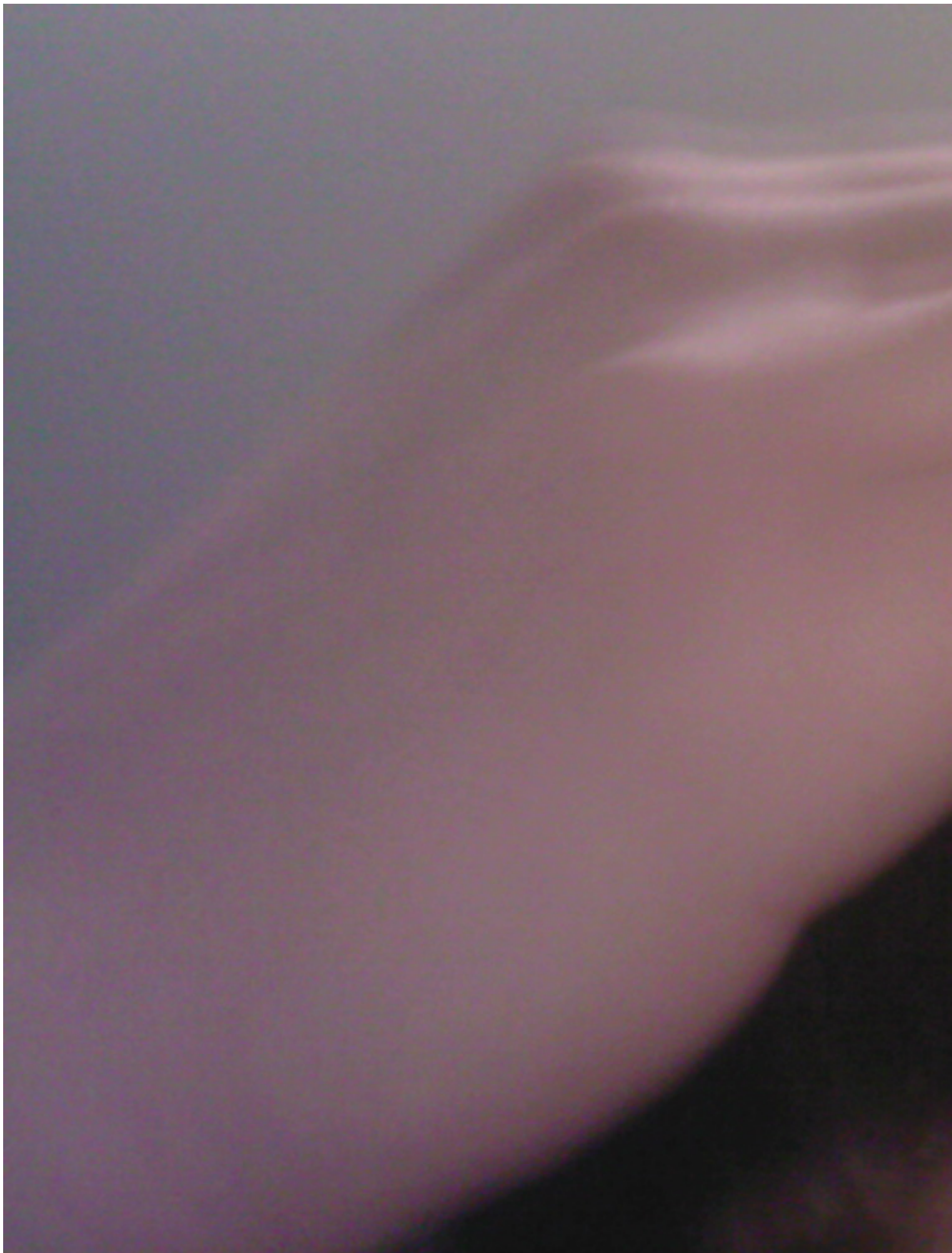
Soll ich jetzt erstmal abwarten, ob sich mein Haarstatus doch so hält oder es direkt mal mit der 0,25 mg Dosis versuchen, um die Chance zu haben den aktuellen Status zu halten!?

Bilder hänge ich euch dran!

Ich wäre um jede Antwort dankbar!!!

File Attachments

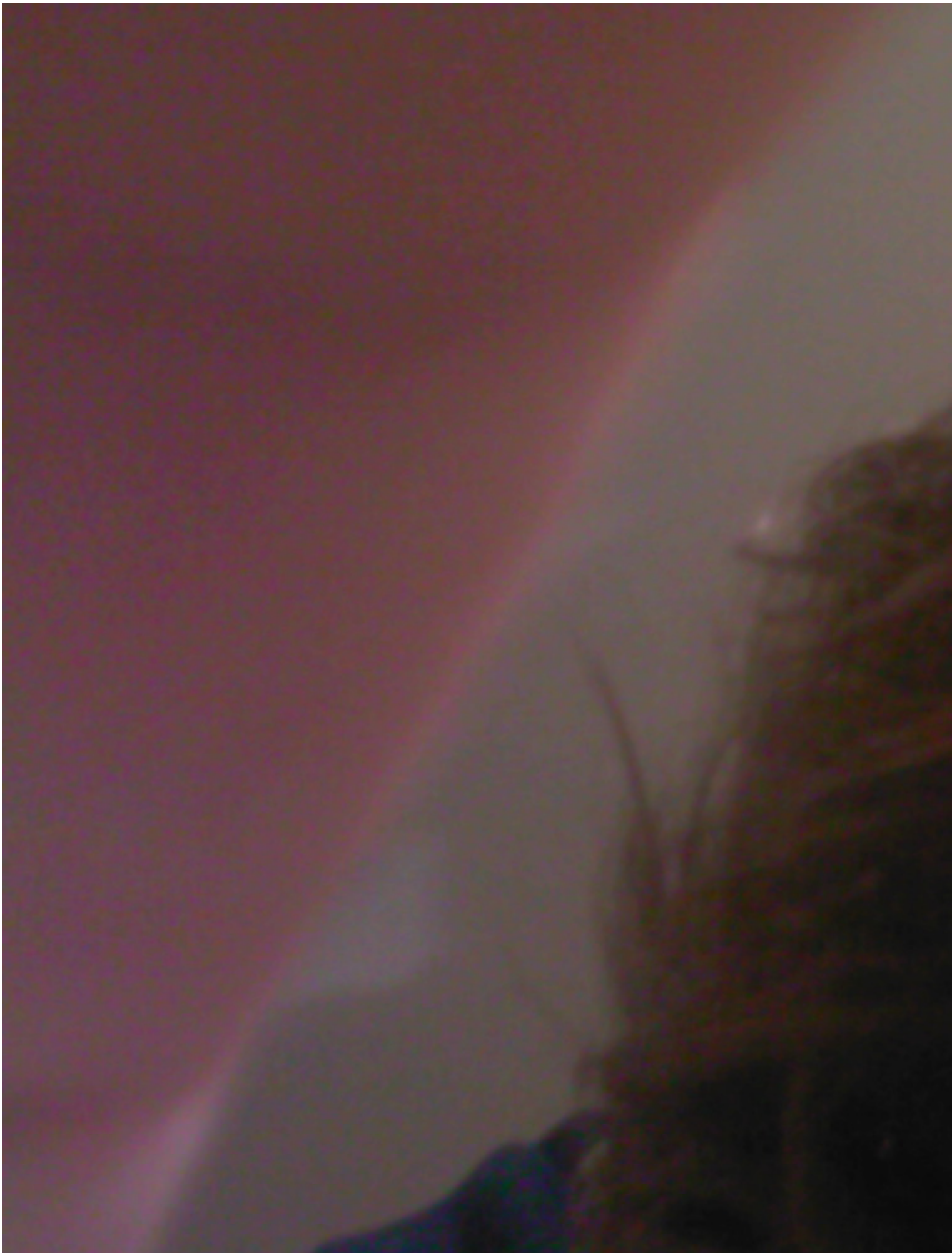
1) [SP_A0202.jpg](#), downloaded 685 times



2) [SP_A0207.jpg](#), downloaded 565 times



3) [SP_A0203.jpg](#), downloaded 526 times



Subject: Re: Mit Fin beginnen? Noch relativ volles Haar! mit Bildern

Posted by [masqe](#) on Sun, 13 Dec 2009 16:06:56 GMT

[View Forum Message](#) <> [Reply to Message](#)

Zuerst solltest du zu einem "guten" Hautarzt, der sich alles anguckt und ggf. eine Diagnose stellt, besser suchst du dir zwei oder wenn du viel Zeit hast drei Hautärzte .

Meiner Meinung nach hast du viele Haare, aber auch sehr lange Haare, da fällt das beurteilen sehr schwer.

Schau dir erstmal die möglichen Nebenwirkungen an und wäge dann ab ob es dir Wert ist in deinem Fall, mM nach ist alles ok, dieser auszusetzen.

Mach am besten ausführlich Fotos, am Besten auch im nassen Zustand und kontrolliere in 3 Monaten nochmal.

Beste Grüße

Subject: Re: Mit Fin beginnen? Noch relativ volles Haar! mit Bildern

Posted by [Teardrops](#) on Sun, 13 Dec 2009 17:14:44 GMT

[View Forum Message](#) <> [Reply to Message](#)

ddd1986 schrieb am Sun, 13 December 2009 11:47Hallo,

nach dem ich jetzt seit knapp einem Monat immer mal wieder Beiträge hier gelesen habe, habe ich mich vor ein paar Tagen entschlossen mich anzumelden und hätte jetzt mal eine Frage an die erfahrenen User hier.

Zu meiner Person:

Ich bin vor kurzem 23 geworden und habe – mittlerweile zum Glück- das Haarvolumen und die Haarmenge von meiner Mutter geerbt. Als Kind und Jugendlicher hatte mich das teilweise schon gestört, weil ich mit meiner Haarmenge meine Haare nicht lang tragen konnte, weil damit einf. nichts zu machen war...

Ich habe auch jetzt noch ziemlich volles Haar allerdings glaube ich, kann auch sein dass ich mir das nur einbilde, mittlerweile echt an Volumen verloren habe.

Zum HA:

Ich habe vor ca. einem Jahr das erste Mal leichten Haarausfall bemerkt. Allerdings war das noch völlig im Rahmen(ca. 30 Haare am Tag) und da ich ja ziemlich viele Haare habe, hat mich das da nicht wirklich beunruhigt.

Seit ca. 4 Monaten bemerkte ich aber einen wirklich stärkeren HA. Vor allem an bzw. nach Tagen an den ich mir die Haare wasche, habe ich teilweise das gesamte Waschbecken voller Haare, wenn ich mir die Haare mache. Auch wenn ich mir durch die Haare gehe, habe ich eig. immer ein paar Haare in der Hand.

Zwar schwankt mein HA ziemlich(teilweise habe ich das Gefühl, dass ich „nur“ so um die 30 Haare verliere) und ich habe bisher auch keine/kaum GHE und eben auch noch relativ volles Haar.

Meine Freundin meint auch nur, dass ich doch noch total volles Haar hätte und mir da doch

keine Sorgen machen müsste, aber...

Zur Familie:

Erblich sehe ich bei mir wenig Hoffnung, dass sich mein Haarstatus noch lange so hält. Bei mir in der Familie haben nur wenige Männer noch (halbwegs-)volles Haar und vor allem meine Großväter haben beide nur noch sehr wenige Haare. Auch mein Dad ist von diesem Schicksal nicht verschont geblieben.

Auch mein jüngerer Bruder(gerade 20 geworden)meint, dass er auch mittlerweile HA bemerken würde.

Zur aktuellen Situation:

Ich war mittlerweile beim Haus- und Hautarzt und bei den Blutbildern und Test wurden keinerlei Mängel festgestellt. Es wird sich also wohl um erblich bedingten HA handeln

Verschrieben haben sie mir aber „nur“ Propecia. Was erstmal nicht weiter schlimm ist, da ich eh „nur“ kleinere Dosis nehmen wollte(ca 0,25 mg) pro Tag. Wodurch ich also erstmal ca. 4 Monate Zeit hätte mir einen neuen Doc zu suchen, der mir dann die 5mg verschreibt.

So nun meine Frage:

Soll ich jetzt erstmal abwarten, ob sich mein Haarstatus doch so hält oder es direkt mal mit der 0,25 mg Dosis versuchen, um die Chance zu haben den aktuellen Status zu halten!?

Bilder hänge ich euch dran!

Ich wäre um jede Antwort dankbar!!!

das problem kenn ich und war anfangs auch so bei mir, an deiner stelle würde ich eine geringe dosis nehmen die 0,25mg sollten ok sein.

würde jetzt damit starten und nicht erst wenn die glatze arg durchschimmert wie bei mir.

Subject: Re: Mit Fin beginnen? Noch relativ volles Haar! mit Bildern

Posted by [ddd1986](#) on Mon, 14 Dec 2009 17:34:01 GMT

[View Forum Message](#) <> [Reply to Message](#)

Vielen Dank schon mal für die Antworten!

Sonst keiner von den vielen Lesern was zu ergänzen?

Subject: Re: Mit Fin beginnen? Noch relativ volles Haar! mit Bildern

Posted by [Fin](#) on Mon, 14 Dec 2009 18:00:03 GMT

[View Forum Message](#) <> [Reply to Message](#)

ich würde auch an deiner stelle mit fin anfangen, lieber zu früh als zu spät.