

---

Subject: 28 Tage FIN  
Posted by [Lucky](#) on Sat, 19 Sep 2009 07:23:35 GMT  
[View Forum Message](#) <> [Reply to Message](#)

---

Eure Einschätzung?

Ich sehe da n paar \*Babies\* vor der Haarlinie und auch welche zwischendrin.

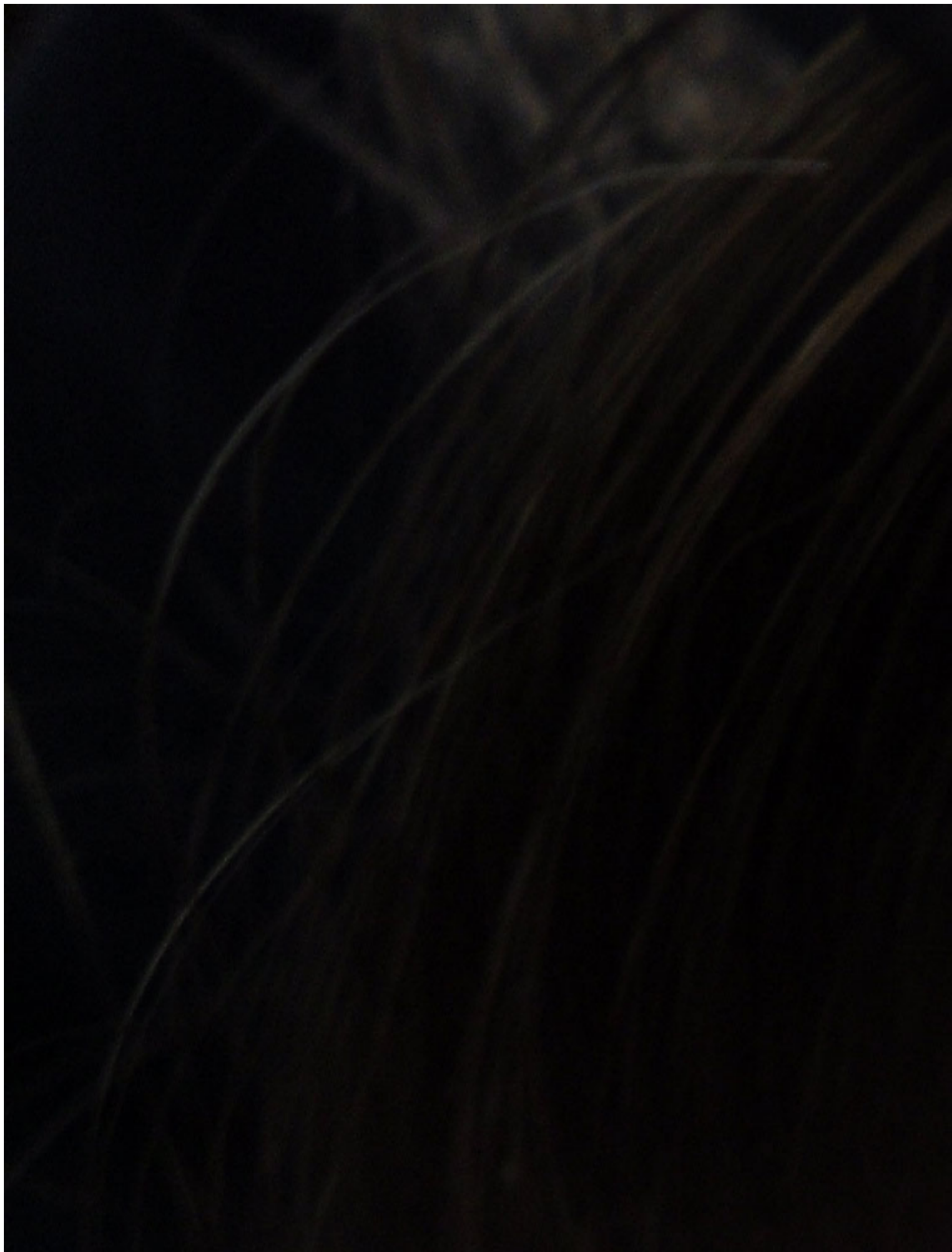
---

### File Attachments

1) [Front.jpg](#), downloaded 846 times



2) [Linke-Seite.jpg](#), downloaded 663 times



3) [rechte-Seite.jpg](#), downloaded 520 times



Subject: Re: 28 Tage FIN  
Posted by [kkoo](#) on Sat, 19 Sep 2009 10:02:30 GMT  
[View Forum Message](#) <> [Reply to Message](#)

---

Lucky schrieb am Sam, 19 September 2009 09:23Eure Einschätzung?

Ich sehe da n paar \*Babies\* vor der Haarlinie und auch welche zwischendrin.

28 tage ist viel zu kurz, um wirkung zu sehen. du machst dir was vor...

---

---

Subject: Re: 28 Tage FIN  
Posted by [Lucky](#) on Sat, 19 Sep 2009 10:39:57 GMT  
[View Forum Message](#) <> [Reply to Message](#)

---

Hi kkoo

Danke für deine Einschätzung. Könntest du mir vielleicht kurz noch deine Einschätzung erläutern bzw. begründen?

Wirkung im Sinne von \*HA-Stopp\* hab ich nämlich nicht. Der geht ungebremst weiter.

---

---

Subject: Re: 28 Tage FIN  
Posted by [kkoo](#) on Sat, 19 Sep 2009 11:15:03 GMT  
[View Forum Message](#) <> [Reply to Message](#)

---

Lucky schrieb am Sam, 19 September 2009 12:39  
Hi kkoo

Danke für deine Einschätzung. Könntest du mir vielleicht kurz noch deine Einschätzung erläutern bzw. begründen?

Wirkung im Sinne von \*HA-Stopp\* hab ich nämlich nicht. Der geht ungebremst weiter.

es kann bis zu einem jahr und länger dauern, ehe man die wirkung beurteilen kann. die follikel reagieren nicht so schnell, der zyklus muss immer wieder durchlaufen werden, und die anagenphase sich langsam verlängern, und erst, wenn sie sich in hinreichendem maße verlängert hat bei hinreichend vielen follikeln, wirst du gute resultate sehen.

---

---

Subject: Re: 28 Tage FIN  
Posted by [Lucky](#) on Sat, 19 Sep 2009 11:24:39 GMT  
[View Forum Message](#) <> [Reply to Message](#)

---

...also ist ein \*schlagartiges\* erwachen(Initialzündung)\*quasi schlafender\* follikel, auch bei optimalen Bedingungen, ausgeschlossen?

---

Subject: Re: 28 Tage FIN  
Posted by [koo](#) on Sat, 19 Sep 2009 11:32:32 GMT  
[View Forum Message](#) <> [Reply to Message](#)

---

Lucky schrieb am Sam, 19 September 2009 13:24...also ist ein \*schlagartiges\* erwachen(Initialzündung)\*quasi schlafender\* follikel, auch bei optimalen Bedingungen, ausgeschlossen?

sehr unwahrscheinlich, bzw. nur bei wenigen der follikel, die reagieren nicht alle gleich.

---

Subject: Re: 28 Tage FIN  
Posted by [global007](#) on Sat, 19 Sep 2009 12:27:26 GMT  
[View Forum Message](#) <> [Reply to Message](#)

---

denke auch, dass man es erst in nem jahr beurteilen kann ob was nachwächst ... zumindest würden die reaktivierten follikel bzw. haare min 6 monate brauchen bis sie durch die kopfhaut kommen und sichtbar werden.

---

Subject: Re: 28 Tage FIN  
Posted by [Antidote](#) on Thu, 24 Sep 2009 06:25:33 GMT  
[View Forum Message](#) <> [Reply to Message](#)

---

Mmmh, also ich habe nach 3 Monaten Fin und 1 Monat Minox auch den Eindruck, dass sich der Flaum auf der Stirn (und in den GHE's) "vermehrt", also ein Anfang sichtbar ist. Ob vom Fin oder vom Minox, kann ich natürlich nicht sagen...

Wie gesagt, es ist leichter Flaum, fällt auch hier und da einigen Leuten auf, die mich kennen und von meinem Versuch wissen...

---

Subject: Re: 28 Tage FIN  
Posted by [Alibi](#) on Thu, 24 Sep 2009 09:09:20 GMT  
[View Forum Message](#) <> [Reply to Message](#)

---



kkoo schrieb am Sam, 19 September 2009 12:02Lucky schrieb am Sam, 19 September 2009 09:23Eure Einschätzung?

Ich sehe da n paar \*Babies\* vor der Haarlinie und auch welche zwischendrin.

28 tage ist viel zu kurz, um wirkung zu sehen. du machst dir was vor...

dito...sind eher sich weiter miniaturisierende haaere/haarfolikel.

---

---

Subject: Re: 28 Tage FIN  
Posted by [Balle](#) on Thu, 24 Sep 2009 10:42:54 GMT  
[View Forum Message](#) <> [Reply to Message](#)

---

Alibi schrieb am Don, 24 September 2009 11:09kkoo schrieb am Sam, 19 September 2009 12:02Lucky schrieb am Sam, 19 September 2009 09:23Eure Einschätzung?

Ich sehe da n paar \*Babies\* vor der Haarlinie und auch welche zwischendrin.

28 tage ist viel zu kurz, um wirkung zu sehen. du machst dir was vor...

dito...sind eher sich weiter miniaturisierende haaere/haarfolikel.

Dann wären sie doch vorher auch schon dagewesen, hört sich eher nach wiedererwachten an, hatte ich am Frontwirbel auch, wachsen zwar langsamer als die anderen Haare, aber sie sind wieder da.

---

---

Subject: Re: 28 Tage FIN  
Posted by [Sonic Boom](#) on Thu, 24 Sep 2009 11:10:16 GMT  
[View Forum Message](#) <> [Reply to Message](#)

---

Nach 28 Tage geht noch gar nix! Erst ab 4-5 Monaten.

---

---

Subject: Re: 28 Tage FIN  
Posted by [Alibi](#) on Thu, 24 Sep 2009 12:33:18 GMT  
[View Forum Message](#) <> [Reply to Message](#)

---

Balle schrieb am Don, 24 September 2009 12:42Alibi schrieb am Don, 24 September 2009

11:09kkoo schrieb am Sam, 19 September 2009 12:02Lucky schrieb am Sam, 19 September 2009 09:23Eure Einschätzung?

Ich sehe da n paar \*Babies\* vor der Haarlinie und auch welche zwischendrin.

28 tage ist viel zu kurz, um wirkung zu sehen. du machst dir was vor...

dito...sind eher sich weiter miniaturisierende haaere/haarfolikel.

Dann wären sie doch vorher auch schon dagewesen, hört sich eher nach wiedererwachten an, hatte ich am Frontwirbel auch, wachsen zwar langsamer als die anderen Haare, aber sie sind wieder da.

vll hat er sie vorher einfach nicht wahrgenommen?

ohne vorher fotos kann man dazu eh nichts sagen.

ist zwar schwer zu sagen bei der perspektive...aber zudem wirken mit die haare etwas lang, als das die in 28 tagen hätte gewachsen sein sollen

---

Subject: Re: 28 Tage FIN

Posted by [Antidote](#) on Fri, 25 Sep 2009 06:59:37 GMT

[View Forum Message](#) <> [Reply to Message](#)

---

Naja, ich nehme Fin 3 Monate, Minox keine 1,5 Monate. Auch ich sehe in den GHE´s leichten Flaum, der sich zu verdicken scheint. Ich nehme nebenher Bierhefe, wegen der Aminosäuren (und Vitamine), die das Haar braucht.

Ich kann bei leichtem Flaum natürlich noch nicht Jubeln. Aber es scheint eine Art Anfang zu sein. Habe versucht, paar Bilder zu machen, aber da erkennt man den Flaum nicht. Das fiel auch nicht nur mir auf, dass die GHE´s langsam wieder "voller" werden.

Vorher:

Weisser Flaum, sehr dünn, ca 2-3 mm lang, also eindeutig "absterbende Follikel".

Jetzt:

Mehr Flaum, etwas dicker, ca 6-8mm lang und leicht dichter als vor 3 Monaten, als ich mit Fin anfang. Der Flaum ist auch nicht mehr weiss, sondern tendiert eher zu dunkelblond / braun, also in Richtung "Originalfarbe"...

Volles Haar habe ich natürlich nicht nach dieser kurzen Zeit, davon bin ich weit entfernt. Aber es bewegt sich was auf der Birne. Das ist sicher... Erkennbar auch daran, dass es in einer "Ecke" (GHE) mehr ist, als in der anderen. Erkennt man aber nur direkt vorm Spiegel...

Ich habe also Grund zur Annahme, dass eins von beidem wirkt. Das ist aber vorsichtiger Optimismus. Alles weitere wird sich zeigen...

---

---

Subject: Re: 28 Tage FIN

Posted by [Lucky](#) on Sun, 04 Oct 2009 16:27:17 GMT

[View Forum Message](#) <> [Reply to Message](#)

---

...beobachte seit kurzem (ca. 6 wochen nach FIN-start)folgendes Phänomen:

nach dem haarewaschen liegen wieder vermehrt haare in der dusche.

dabei finde ich folgende formen:

1. mein \*normales\* haar (dunkelblond, lang, dünn)
2. kurze, dicke, dunkle haare (FIN-haare???)
3. lange haare, die aber zur hälfte dünn und dunkelblond sind und der rest des haares sieht aus wie \*FIN- haare\*

wie geht das???

dachte immer die haare wachsen kontinuierlich...

---

---

Subject: Re: 28 Tage FIN

Posted by [Balle](#) on Mon, 05 Oct 2009 09:06:52 GMT

[View Forum Message](#) <> [Reply to Message](#)

---

Lucky schrieb am Sun, 04 October 2009 18:27...beobachte seit kurzem (ca. 6 wochen nach FIN-start)folgendes Phänomen:

nach dem haarewaschen liegen wieder vermehrt haare in der dusche.

dabei finde ich folgende formen:

1. mein \*normales\* haar (dunkelblond, lang, dünn)
2. kurze, dicke, dunkle haare (FIN-haare???)
3. lange haare, die aber zur hälfte dünn und dunkelblond sind und der rest des haares sieht aus wie \*FIN- haare\*

wie geht das???

dachte immer die haare wachsen kontinuierlich...

---

Die kurzen, dicken, dunklen Haare sind dystrophe Haare, eine Wachstumsstörung, liegt nicht am Fin, hatte ich auch mal, versuch mal Bockshornklebiotinkapseln, hat bei mir geholfen.

---

---

Subject: Re: 28 Tage FIN

Posted by [Lucky](#) on Sun, 11 Oct 2009 06:19:27 GMT

---

[View Forum Message](#) <> [Reply to Message](#)

---

hm...also so richtig was anfangen kann ich mit der antwort nicht...

dystrophe haare sehen doch eher wie ein \*bleistift\* aus und haben ne negative ursache (gifte, mangel, stress, usw.)...die veränderung sollte daher auch vom gesunden hin zum kranken haar verlaufen...denke bei mir ist der verlauf umgekehrt...

das \*einzigste\* was ich verändert habe ist eben die einnahme von FIN und Biotin (mittlerweile 8 wochen)...das ganze \*garniert\* mit Ket...

das lässt mich vermuten (hoffen???), dass es sich hierbei um eine \*positive\* wachstumsstörung handelt.

werde die sache weiter beobachten...

---

---

Subject: Re: 28 Tage FIN

Posted by [Lucky](#) on Sun, 22 Nov 2009 10:11:14 GMT

[View Forum Message](#) <> [Reply to Message](#)

---

forumbeitrag nur zur INFO und Vervollständigung

update

91 tage fin

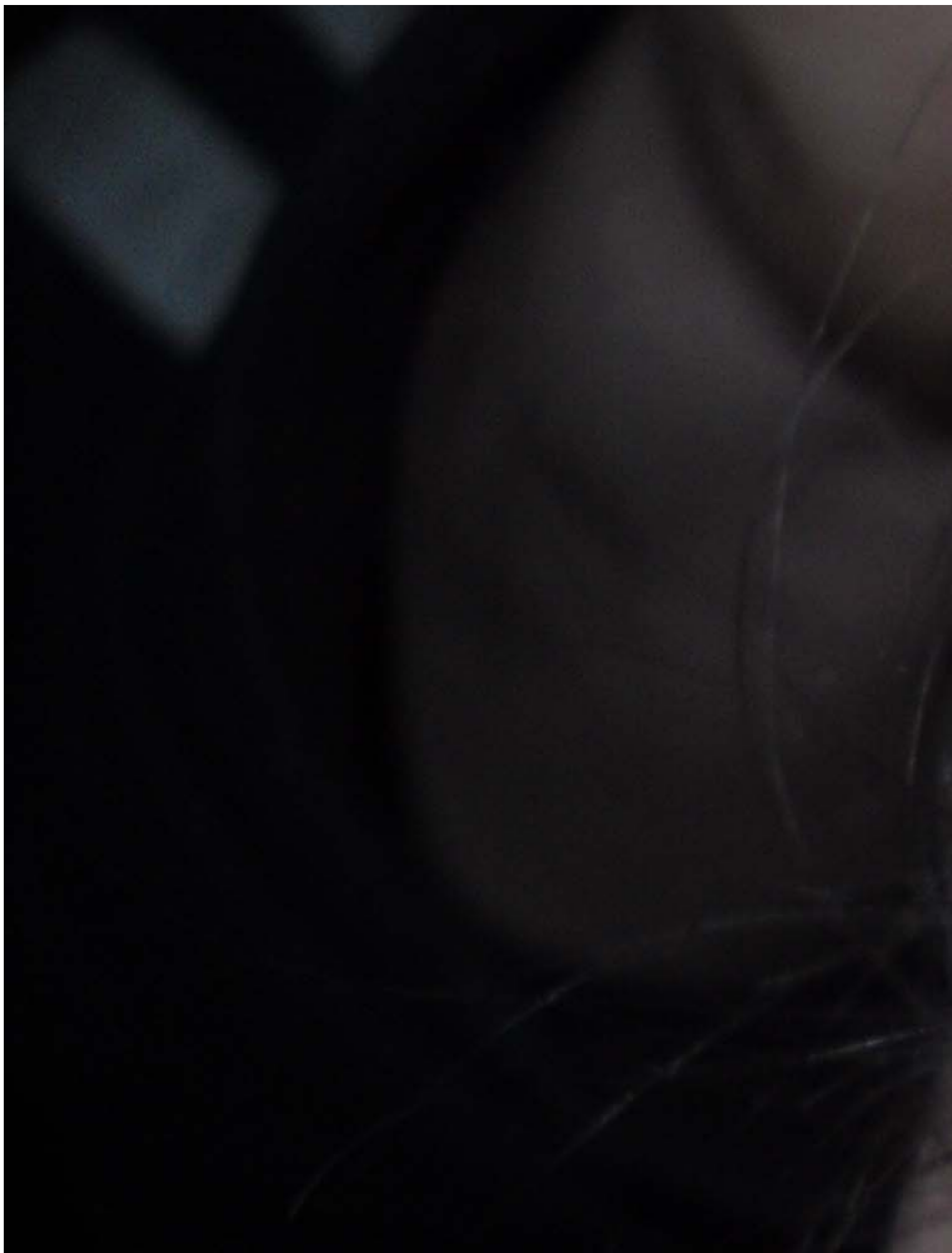
letzter frisörtermin: vor ca. 120 tagen (4wochen vor finstart)

---

### File Attachments

1) [GHE\\_linksl.jpg](#), downloaded 213 times

---



2) [Front.jpg](#), downloaded 194 times



3) [GHE\\_rechts.jpg](#), downloaded 191 times



