

---

Subject: Wichtig bitte lesen

Posted by [Wolf22](#) on Fri, 18 Apr 2008 11:58:49 GMT

[View Forum Message](#) <> [Reply to Message](#)

---

Hallo alle zusammen,  
ich bin 22 jahre habe fast genau vor 1 jahr meinen ha festgestellt.Habe mich dann hier etwas informiert und mich dazu entschlossen fin zu nehmen.Tja nur gebaracht hats meiner meinung nach rein gar nix zumindest im bezug auf auf stopp oder verbesserung meines ha.Das zeug wirkt aber definitif da ich die hier so beliebten steh probleme habe und seit nem halben jahr ein richtig üble akne(vorher nie auch nur nen pickel!).Noch was,vor etwa 1,5 jahren wurde bei mir eine laktoseintoleranz festgestellt(bestimmt aber schon 1 jahr vorher oder so aufgetreten)Kann es sein das das die hauptursache für den frühen ha ist,der vater meiner mutter ist licht aber nicht glatzköpfig mein vater auch aber erst so mit 45?Ich meine die lactose ist ja dafür da um bestimmte mineralien und vitamine die auch fürs haar wichtig sind zur verfügung zu stellen?Wie stehts bei euch mit laktose?

letztes jahr

sommer letztes jahr

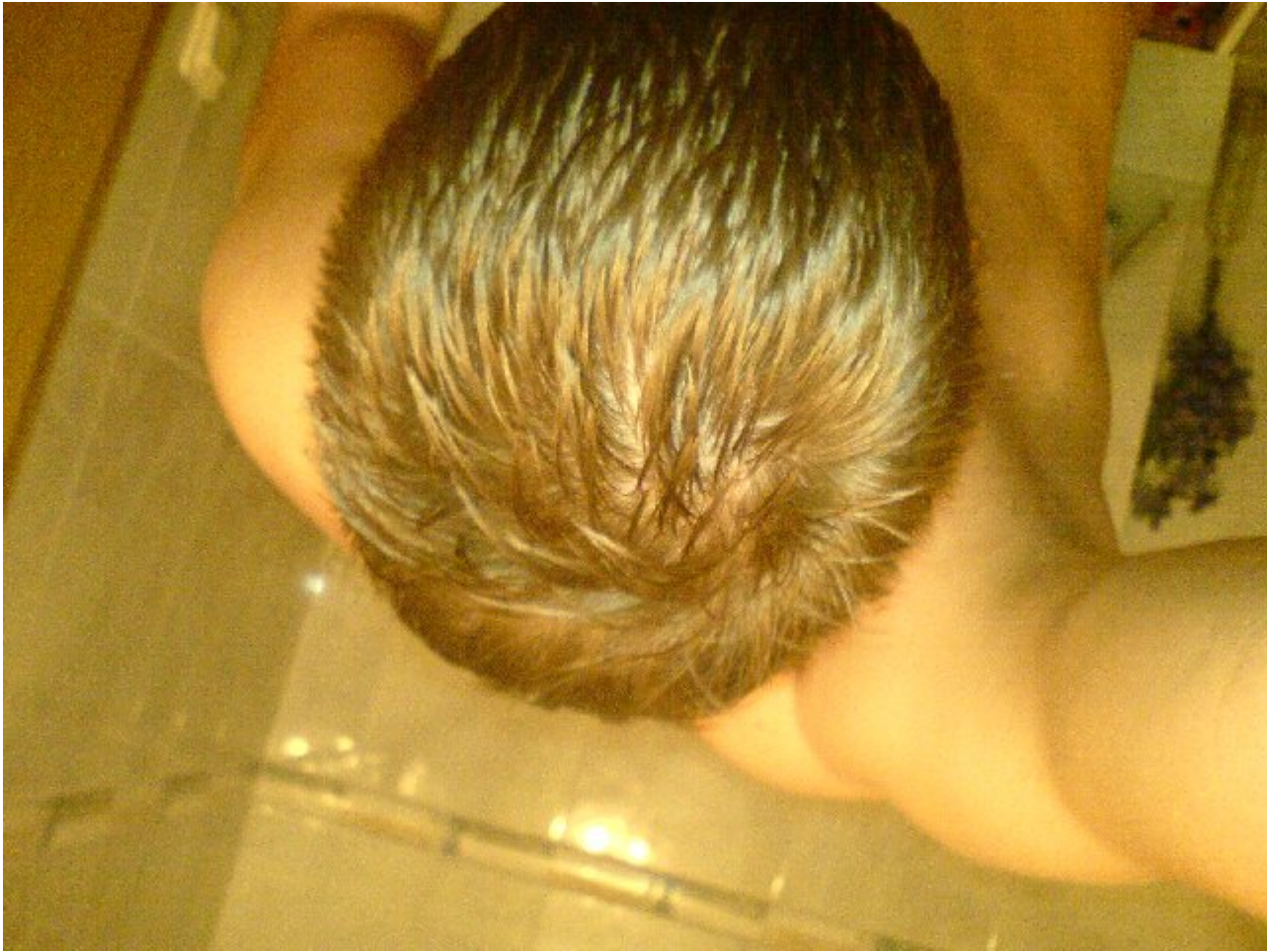
Jetzt

---

### File Attachments

1) [DSC00629\\_640x480.JPG](#), downloaded 1974 times

---



2) [DSC01576\\_640x480.JPG](#), downloaded 2930 times



3) [DSC00177\\_640x480.JPG](#), downloaded 1968 times



---

Subject: Re: Wichtig bitte lesen  
Posted by [Hammerhaar](#) on Fri, 18 Apr 2008 12:02:53 GMT  
[View Forum Message](#) <> [Reply to Message](#)

Also zumindest zwischen Sommer letztes Jahr und jetzt seh ich keine Verschlechterung, soweit man es beurteilen kann. Auf dem letzten Bild sind die Haare nunmal sehr nass.  
Du hast überhaupt einen ziemlich guten Status.  
Die Bilder sind zu groß.

---

Subject: Re: Wichtig bitte lesen  
Posted by [Wolf22](#) on Fri, 18 Apr 2008 12:08:44 GMT  
[View Forum Message](#) <> [Reply to Message](#)

sorry werde das nextes mal beachten.Mein status ist sch.... es wird immer weniger.Vor allem bildet sich bei mir in der mitte des kopfes so ein ganz mieser streifen,das kann ich im mom noch zukämmen aber kein plan wie das da weiter geht.Was sagst du zu der laktose Theorie?Meinst das könnte den ganzen mist noch begünstigen?so nachm prinzip mit einbetonierten beinen

sinkt man schneller

---

---

Subject: Re: Wichtig bitte lesen  
Posted by [Hammerhaar](#) on Fri, 18 Apr 2008 12:11:27 GMT  
[View Forum Message](#) <> [Reply to Message](#)

---

Den Zusammenhang zwischen der Laktoseintoleranz und dem HA sehe ich nicht.  
Laktoseintoleranz ist nämlich in vielen Teil der Welt sogar die Regel:  
<http://de.wikipedia.org/wiki/Laktoseintoleranz>  
Müssten alle Glatze haben

---

---

Subject: Re: Wichtig bitte lesen  
Posted by [glockenspiel](#) on Fri, 18 Apr 2008 12:13:30 GMT  
[View Forum Message](#) <> [Reply to Message](#)

---

Das mit den Bildern geht nicht. Füg sie neu ein - aber klein, bitte.

---

---

Subject: Re: Wichtig bitte lesen  
Posted by [Wolf22](#) on Fri, 18 Apr 2008 12:16:10 GMT  
[View Forum Message](#) <> [Reply to Message](#)

---

ja die sind echt zu gross aber wie krieg ich die klein?

---

---

Subject: Re: Wichtig bitte lesen  
Posted by [glockenspiel](#) on Fri, 18 Apr 2008 12:16:48 GMT  
[View Forum Message](#) <> [Reply to Message](#)

---

Wolf22 schrieb am Fre, 18 April 2008 14:16ja die sind echt zu gross aber wie krieg ich die klein?

Mit einem Bildkonverter.

[http://www.top-download.de/id\\_4490.html](http://www.top-download.de/id_4490.html)

---

---

Subject: Re: Wichtig bitte lesen  
Posted by [Wolf22](#) on Fri, 18 Apr 2008 12:44:22 GMT  
[View Forum Message](#) <> [Reply to Message](#)

---

Re: Wichtig bitte lesen Fre, 18 April 2008 14:11

Hammerhaar

Den Zusammenhang zwischen der Laktoseintoleranz und dem HA sehe ich nicht.

---

Laktoseintoleranz ist nämlich in vielen Teil der Welt sogar die Regel:  
<http://de.wikipedia.org/wiki/Laktoseintoleranz>  
Müssten alle Glatze haben

ja ich meine ja aber auch nicht das es der hauptgrund ist,aber wenn die haarwurzeln sowieso nich imung gegen das dht sind und dann noch ein entzug oder untersversorgung von wichtigen stoffen stattfindet könnt ich mir vorstellen das dass irgendwie reingreift.Ha hätte ich so oder so nur ob mit 20 wegen mangel oder 40 wegen dht ist halt schon ein unterschied.vielleicht gibts hier noch mehr leute mit ner Laktoseintoleranz, würd mich sehr interessieren wie es bei euch ist.Vorallem wirkt bei euch fin?

---

Subject: Re: Wichtig bitte lesen  
Posted by [ShiSha\\_Sh lumpf](#) on Fri, 18 Apr 2008 13:48:45 GMT  
[View Forum Message](#) <> [Reply to Message](#)

sorry, aber egal wie sehr ich mich beim hingucken anstrenge -es fällt mir kein aga-verlauf bei dir auf!!! -kann es sein, dass du dir das ganze nur einbildest und dir seither einen riesen kopp drum machst und deine haare wegen stresswirkung vom kopf flattern??? -mein tipp: -beobachte deine haare von zeit zu zeit und wühle nicht zu dolle mit den fingern drin rum!!!

---

Subject: Re: Wichtig bitte lesen  
Posted by [Wolf22](#) on Fri, 18 Apr 2008 14:05:28 GMT  
[View Forum Message](#) <> [Reply to Message](#)

Schau mal ich wär sehr sehr froh wenn ichs mir nur einbilde,ist leider nicht so.Ist ein etwas anderer verlauf als hier oft beschrieben,aber 100% da.Hat am Hinterkopf angefangen,inzwischen eine leichte ge links und so ein verfluchter mittelstreifen der immer stärker wird.Das mit der laktose beachte ich nur weil ich das mal in nem ami forum gelesen habe und es bei mir zeitlich gesehen recht zügig nacheinander ablief.Ausserdem findet man ein bisschen was in google dazu..

---

Subject: Re: Wichtig bitte lesen  
Posted by [rapunzel79](#) on Sat, 19 Apr 2008 23:12:19 GMT  
[View Forum Message](#) <> [Reply to Message](#)

Wolf22 schrieb am Fre, 18 April 2008 16:05 Schau mal ich wär sehr sehr froh wenn ichs mir nur einbilde,ist leider nicht so.Ist ein etwas anderer verlauf als hier oft beschrieben,aber 100% da.Hat am Hinterkopf angefangen,inzwischen eine leichte ge links und so ein verfluchter mittelstreifen der immer stärker wird.Das mit der laktose beachte ich nur weil ich das mal in nem ami forum gelesen habe und es bei mir zeitlich gesehen recht zügig nacheinander ablief.Ausserdem findet man ein bisschen was in google dazu..

Hallo!

Doch natürlich hast du AGA, das bildest du dir nicht ein, ABR ich finde seit dem Bild von Sommer 2007 und dem von Jetzt keine negative Änderung des Zustandes. Ich find sogar auf dem wo du im Auto sitzt siehst besser aus.

Gruß, Rapunzel

---

---

Subject: Re: Wichtig bitte lesen  
Posted by [vivalabam](#) on Sun, 20 Apr 2008 22:32:21 GMT  
[View Forum Message](#) <> [Reply to Message](#)

---

find auch, dass es besser aussieht.

---

---

Subject: Re: Wichtig bitte lesen  
Posted by [1234567](#) on Mon, 21 Apr 2008 05:00:44 GMT  
[View Forum Message](#) <> [Reply to Message](#)

---

als frau find ich er sieht bestimmt süß aus, zumindest von den bildern

---

---

Subject: Re: Wichtig bitte lesen  
Posted by [Wolf22](#) on Mon, 21 Apr 2008 07:59:47 GMT  
[View Forum Message](#) <> [Reply to Message](#)

---

Dankeschön..  
Hat hier niemand eine Laktoseintoleranz oder seht ihr da einfach überhaupt keinen zusammenhang? Was für nährstoffe braucht das haar speziell, weil wenn diese durch die intoleranz nur ungenügend ans haar gebracht werden ist das vielleicht der grund für diesen frühen ausfall?

---

---

Subject: Re: Wichtig bitte lesen  
Posted by [Hammerhaar](#) on Mon, 21 Apr 2008 08:23:30 GMT  
[View Forum Message](#) <> [Reply to Message](#)

---

Nährstoffmangel ist kein Grund für AGA...schau dir Bilder von Leuten aus armen Ländern an oder von Obdachlosen, die nur Wein trinken...

---

---

Subject: Re: Wichtig bitte lesen

---

Posted by [rapunzel79](#) on Mon, 21 Apr 2008 10:33:49 GMT

[View Forum Message](#) <> [Reply to Message](#)

---

Hammerhaar schrieb am Mon, 21 April 2008 10:23 Nährstoffmangel ist kein Grund für AGA...schau dir Bilder von Leuten aus armen Ländern an oder von Obdachlosen, die nur Wein trinken...

Ich kann mir auch nicht vorstellen, daß die Folikel auf Milchprodukte angewiesen sind. In weiten Teilen der Welt wird keine Milch getrunken, und auch hierzulande mag bei weitem nicht jeder Milch und die haben trotzdem nicht öfters oder seltener Glatzen wie andere. Ich kann da von meinem Laienstandpunkt aus keinen Zusammenhang sehen.

---

---

Subject: Re: Wichtig bitte lesen

Posted by [Wolf22](#) on Mon, 21 Apr 2008 11:46:22 GMT

[View Forum Message](#) <> [Reply to Message](#)

---

Ok, habe mich wahrscheinlich falsch ausgedrückt. Ich denke nicht, dass das die Ursache primär verursacht, kann ja aber durchaus sein, dass er diesen begünstigt? Ich meine, Tiere haben ja auch Haarausfall, dieses beruht dann meistens auf einer Unterversorgung mit Nährstoffen..

---

---

Subject: Re: Wichtig bitte lesen

Posted by [eragon](#) on Mon, 21 Apr 2008 12:53:33 GMT

[View Forum Message](#) <> [Reply to Message](#)

---

Der Mittelstreifen ist recht breit. Sieht so aus, als ob sich der komplette AGA-Bereich schleichend ausdünnert. Wobei dein Status sicherlich noch gut ist und du da bestimmt noch was reißen kannst. Früh genug, hau rein!

---

---

Subject: Re: Wichtig bitte lesen

Posted by [Wolf22](#) on Mon, 21 Apr 2008 14:37:49 GMT

[View Forum Message](#) <> [Reply to Message](#)

---

Ja, was kommt da in Frage? Wollts vielleicht ergänzend zu Fin oral mir noch topisch geben, allerdings hab ich von Fin keine positive Wirkung erzielt und der Haarausfall schreitet trotz dem Zeug genau so voran. Fin wirkt aber auf jeden Fall auf meinen Körper, nur leider negativ. Was mit Fluta und das andere Zeug was neu ist? Ganz wichtig, wenn ihr von Fin keine Akne bekommt wie ich sie hatte, geht in die Apo und holt euch Sanoxit in der 10% Version, die 5% ist zu schwach. Nie wieder Probleme mit Haut, nur übertreibt nicht und schmiert euch nicht an Stellen, wo die Haut dünn ist. Ausserdem passt auf, dass keine Klamotten dran kommen, macht euch nämlich richtig fiese Bleichflecken drauf.

---

---



Subject: Re: Wichtig bitte lesen  
Posted by [e-Man](#) on Mon, 21 Apr 2008 17:32:23 GMT  
[View Forum Message](#) <> [Reply to Message](#)

---

@ Wolf

Hast Du beim Arzt auch Blut untersuchen lassen? Ist es definitiv eine AGA?

Wenn ja, dann solltest Du Fin topisch eine Chance geben. Es gibt einige hier im Forum, die damit Erfolg hatten. Auch ich sehe keine Verschlechterung in Deinem Zustand anhand der Bilder. Fazit: Fin hat anscheinend doch gewirkt bei Dir. Um die Nebenwirkungen zu reduzieren kannst Du auch die Dosis senken, könnte u.U. helfen.

Eventuell kannst Du auch Minox verwenden, hängst dann aber "ein Leben lang" von der Anwendung ab.

Als Rezeptorenblocker könntest Du tatsächlich noch Fluta oder Spiro topisch ergänzen.

"Das neue Zeugs", womit Du wahrscheinlich Revivogen meinst - welches hier im Moment im "Trend" liegt - könnte auch funktionieren. Allerdings gibt es hinsichtlich Revivogen noch keine solide Erfolgsgeschichte im Forum.

Viel Erfolg,  
e-Man

---

---

Subject: Re: Wichtig bitte lesen  
Posted by [Wolf22](#) on Thu, 24 Apr 2008 14:10:37 GMT  
[View Forum Message](#) <> [Reply to Message](#)

---

Wie funktioniert das auftragen von fin-topisch? Kann ich mir das so vorstellen wie so ein Haarspray das ich mir nach dem Gehen über die Haare geben kann oder ist das so dickflüssiges immer sichtbares Zeug was jedes Stylen und Fixieren der Haare verhindert? Riecht es? Ich habe hier oft gelesen das man es mit einem 1:3 Verhältnis mischen kann, das heißt ja dann wenn man das Zeug bei Genhair (2\*80ml) bezieht und es so streckt hat man für 18 Monate Stoff? Gibt es Probleme mit dem Zollen wenn ich das von dort aus beziehe? Sorry wenn die dummen Fragen, habe aber das Forum abgesucht und keine eindeutigen Antworten gefunden...

---

---

Subject: Re: Wichtig bitte lesen  
Posted by [locubano](#) on Thu, 05 Feb 2009 17:54:38 GMT  
[View Forum Message](#) <> [Reply to Message](#)

---

Ich habe auch Alopecia seit ein paar Jahren und bin drauf gekommen das wenn ich komplett Milchprodukte streiche wachsen meine Haare wie verrückt!

Bin damals in Paris drauf gekommen nachdem ich dort keinen Kaffee mit Milch und sonstiges gegessen und getrunken habe....

Die Aussage das sonst jeder der eine Lactose-intoleranz hat eine Glatze haben müsste ist sowas von idiotisch und unprofessionell!!!

Jeder Körper reagiert in den untersch. Arten verschieden auf gewisse Stoffe

Hat man eine Lactose-intoleranz dann kann der Körper dieses Enzym nicht spalten und es können sich Säurebakterien im Magen bilden.

Diese wiederum können zu den unterschiedlichsten Nebenwirkungen führen..

Lass einfach mal Milchprodukte komplett weg dann wirst du sehen ob du darauf ansprichst oder nicht!

und noch ein Rat hör nicht auf Meinungen die einfach daher gesprochen sind. Das sind doch meist nur Laienaussagen oder einfach frustrierte Aussagen...

Bei mir beginnen die Haare auf jeden Fall wieder zu wachsen.

Mal schau wo das hinführt

GL

to every1

Bei Fragen

loco\_cubanoo@hotmail.com

---

Subject: Re: Wichtig bitte lesen

Posted by [Wolf22](#) on Tue, 17 Feb 2009 14:34:28 GMT

[View Forum Message](#) <> [Reply to Message](#)

---

Hab ja auch nie behauptet das man NUR wegen der Intoleranz Haare lässt, allerdings ist mir das jetzt so scheiss egal geworden. Habe mich damit abgefunden. Egal was man macht aber mit den normalen Mitteln stoppt man rein gar nix, ich hoffe das diese Sch.. von Merck oder wer das bei denen auch immer entwickelt so langsam in die Gänge kommen und was Akzeptables bringen. Das die genug Wirkstoffe haben steht ausser Frage, nur ist der Markt so abgefickt das man wahrscheinlich noch 10 Jahre nur mit Fin arbeiten wird.

---