

---

Subject: Finasterid 6. Monate Update

Posted by [tr35](#) on Wed, 08 Apr 2020 14:54:36 GMT

[View Forum Message](#) <> [Reply to Message](#)

---

So 6. Monate Finasterideinnahme sind jetzt rum und ich wollte euch einfach mal berichten. Ich bin momentan 19 Jahre alt und nehme Finasterid seit dem 07.10.2019. Da mir ein paar Monate zuvor mir erst richtig aufgefallen ist dass meine linke Geheimratsecken lichter wurde. Haare habe ich aber schon mit 15 verloren (schätze das lag aber einfach am Haarzyklus). Haare wurden bei Beginn der Einnahme abrasiert um am besten zu sehen wie die Haare wirklich aussahen die Länge betrug ca. 6-10mm. Nach 2 Monaten dachte ich der Haarausfall wurde gestoppt, aber das lag einfach daran, dass die Haare so kurz waren und man das kaum gemerkt hat. Heisst ich habe bis jetzt ganz normal wie immer Haare verloren, aber seit ca. 1 Woche verliere ich überdurchschnittlich viele Haare so wie ich es garnicht kenne. Könnte ein mögliches Shedding sein? Keine Ahnung, möglicherweise ein Anzeichen dafür dass es wirkt. Haare wurden aufjedenfall dicker und stabiler meiner Meinung nach. Dosis war am Anfang ca. 2 Monate lang 0,5mg am Tag und danach für einen Monat 3x die Woche 1mg. Ab dann ganz normal 1mg/Tag. Nebenwirkungen bis heute keine ausser etwas trockene Augen, aber das auch nur bei 1mg/Tag. Ob die Haare an den Geheimratsecken Neuwuchs oder Miniaturisierte Haare sind kann ich leider nicht beurteilen. Unten packe ich mal alle meine Bilder rein.

---

### File Attachments

1) [IMG\\_3789.JPG](#), downloaded 1218 times

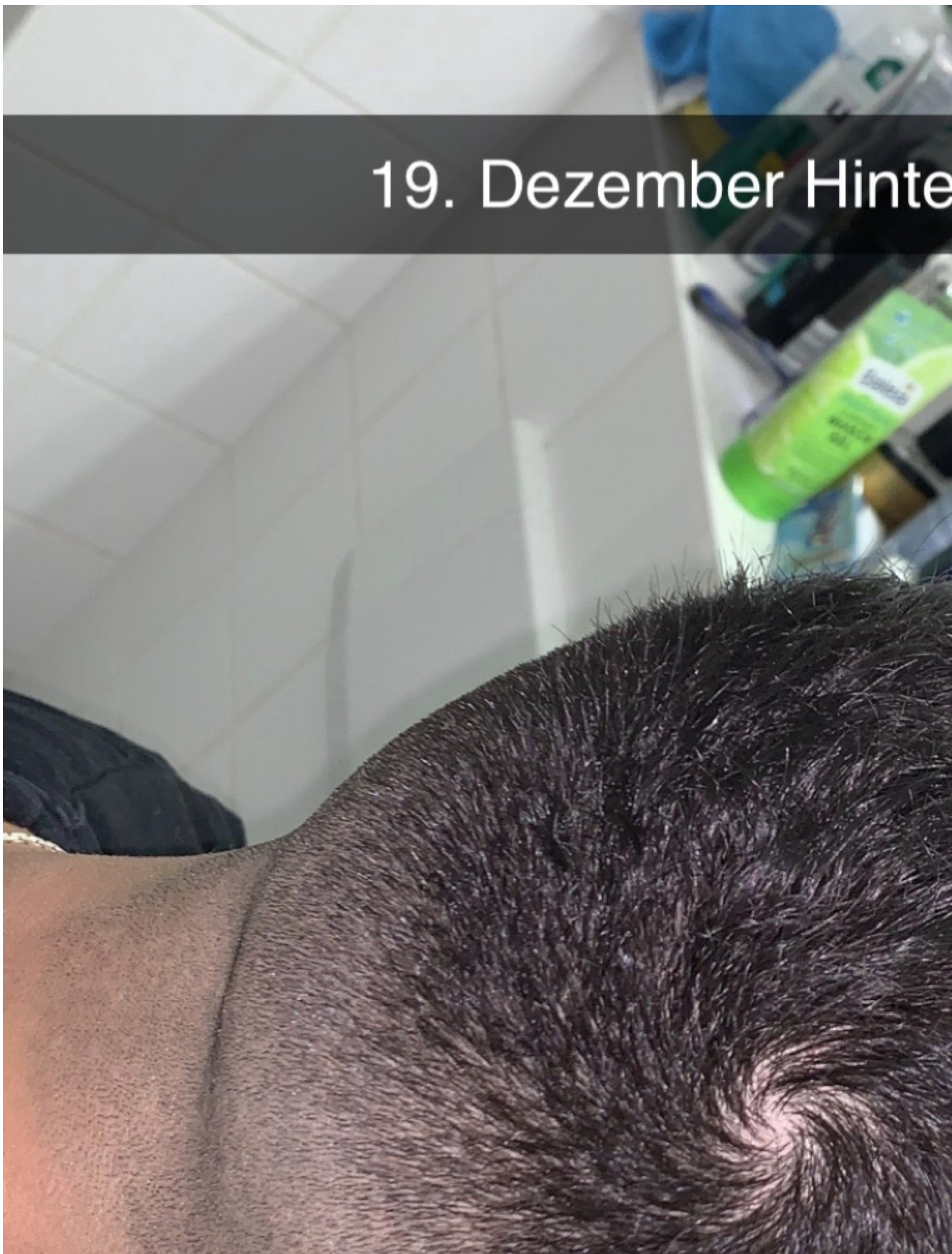
---

30. Oktober 6mm Sc



2) [IMG\\_3788.JPG](#), downloaded 972 times

19. Dezember Hintere



3) [IMG\\_3790.JPG](#), downloaded 1005 times



8 Februar Haare tro

