

---

Subject: Wie merke ich jetzt ob Fin wirkt??  
Posted by [NixHaare](#) on Fri, 22 May 2015 20:56:52 GMT  
[View Forum Message](#) <> [Reply to Message](#)

---

Ich verliere an einem Tag wenn ich mir in der Früh die Haare wasche 70-80 ..am nächsten und übernächsten Tag sind es max. 10..Und das wiederholt sich immer wieder. Einmal viele Haare, dann fast gar keine.

---

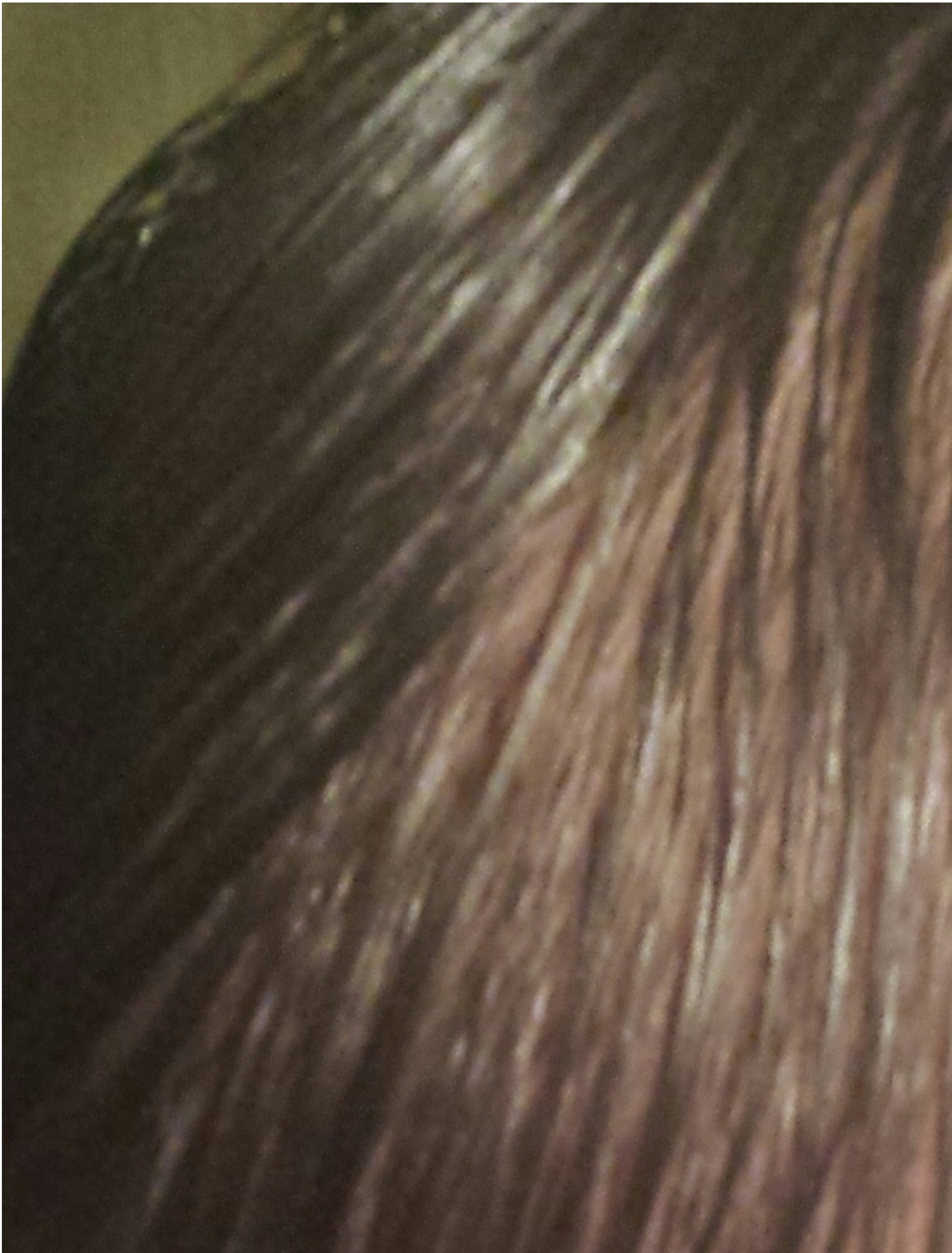
### File Attachments

---

1) [20150522\\_232518.jpg](#), downloaded 237 times



2) [Unbenannt.jpg](#), downloaded 305 times



3) [20150522\\_230651.jpg](#), downloaded 309 times

