

---

Subject: Witwenspitz oder Ghe?

Posted by [touhl](#) on Fri, 06 Jun 2014 12:13:31 GMT

[View Forum Message](#) <> [Reply to Message](#)

---

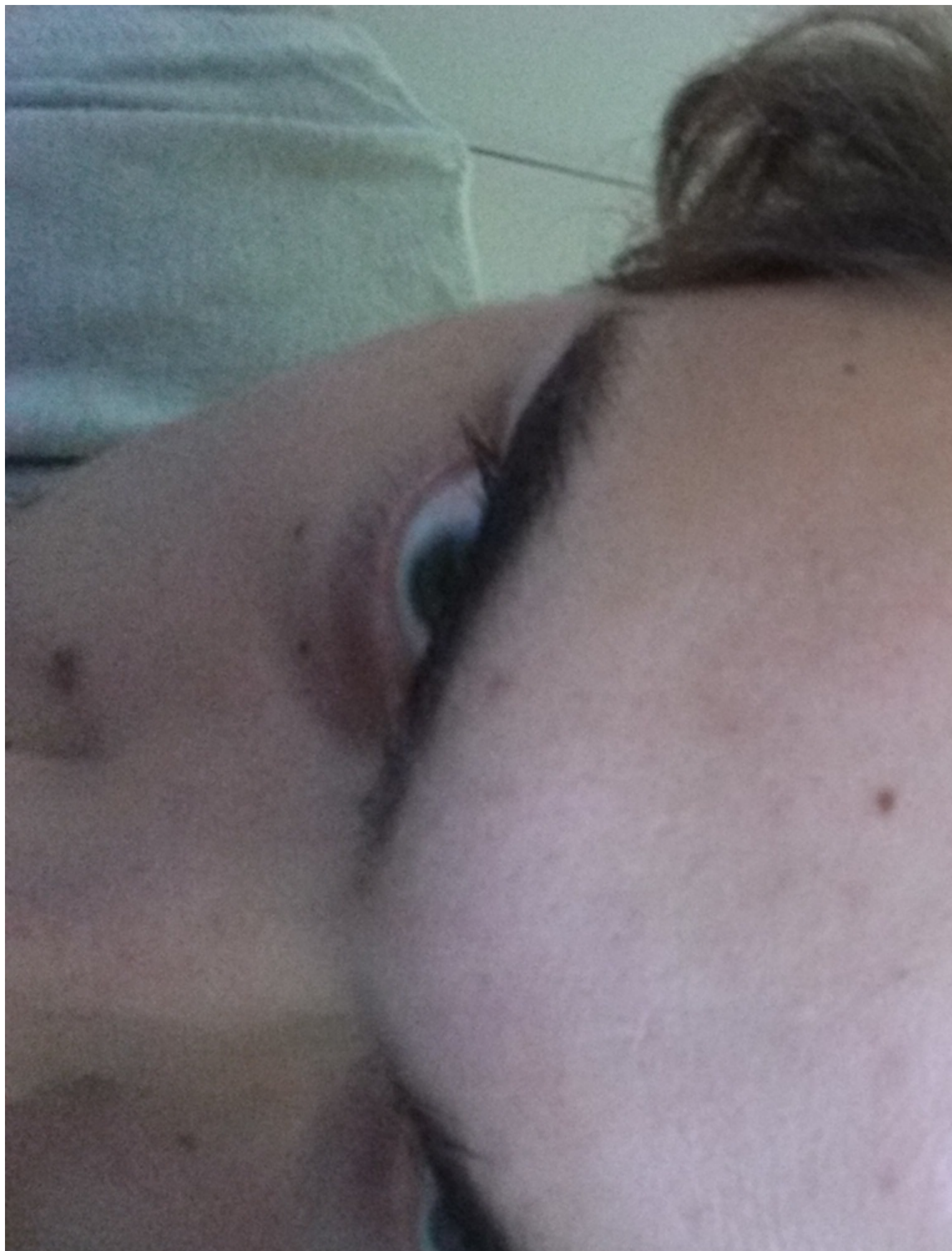
Hallo zusammen! ich habe eigentlich nie wirklich Haarausfall bemerkt. Allerdings haben mehrere meiner Kollegen bereits mit Anfang 20 starke Ghe, die bald in einer Glatze enden. Als mir das bewusst auffiel, kontrollierte ich meinen Haaransatz und stellte ebenfalls leichte Ghe fest. Nun bin ich mir aber nicht sicher ob ich diesen Ansatz nicht schon immer habe. Ein hoher Ansatz liegt bei uns in der Familie. Eine Glatze hatte aber, von meinem Opa mütterlicherseits abgesehen, niemand. Auf dem Foto verzerrt das allerdings extrem...  
was meint ihr

---

#### File Attachments

1) [1402056708682.jpg](#), downloaded 500 times

---



2) [1402056765564.jpg](#), downloaded 499 times

