
Subject: 6 Monate Finasterid

Posted by [luka](#) on Thu, 06 Sep 2012 19:54:11 GMT

[View Forum Message](#) <> [Reply to Message](#)

Hallo!

Ich habe jetzt die ersten 6 Monate Fin hinter mir und ich denke, dass die Bilder für sich sprechen. Leider konnte ich trotz Fin meinen Haarausfall nicht annähernd in den Griff bekommen. Mir gehen täglich genauso viel Haare wie im März aus und mein gesamter Oberkopf dünnt immer mehr aus. Im Frontbereich fällt es am stärksten auf. Nach 6 Monaten Fin immer noch diesselbe Telogenrate!? Das ist wirklich besorgniserregend!

Was meint ihr dazu?

File Attachments

1) [Front - April Mai 12.png](#), downloaded 807 times

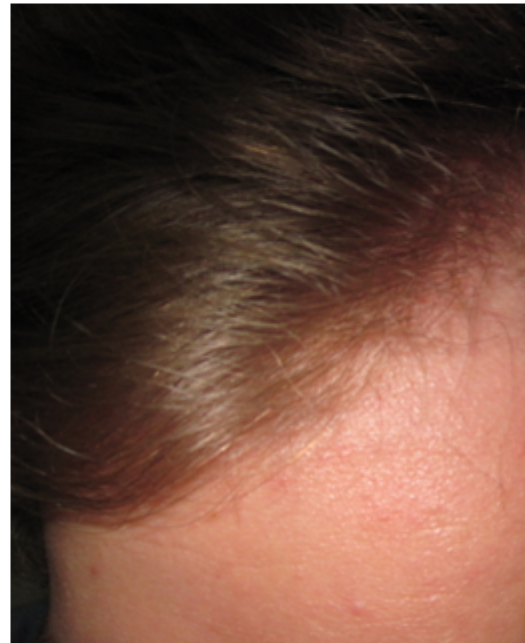


11. April



12. Mai

Geheimratsecke



2) [Front - September 12.PNG](#), downloaded 597 times



3) [Oberkopf - September 12.PNG](#), downloaded 670 times

