

---

Subject: Rückgang oder Neuwuchs?!

Posted by [Carelian](#) on Sun, 24 Jun 2012 18:05:50 GMT

[View Forum Message](#) <> [Reply to Message](#)

---

Kurze Vorinformation:

Bin jetzt 18 Jahre alt. Nehme seit 2 Jahren Finasterid 1,25mg/d. Konnte bis jetzt den Status gut halten.

Allerdings fallen trotzdem seit den 2 Jahren täglich mindestens 100 Haare aus.

Seit einigen Wochen habe ich jetzt im Frontbereich kurze Haare entdeckt.

Für mich deutet es eher auf ein Rückschlag, trotz gleichbleibender Anzahl der ausfallenden Haare.

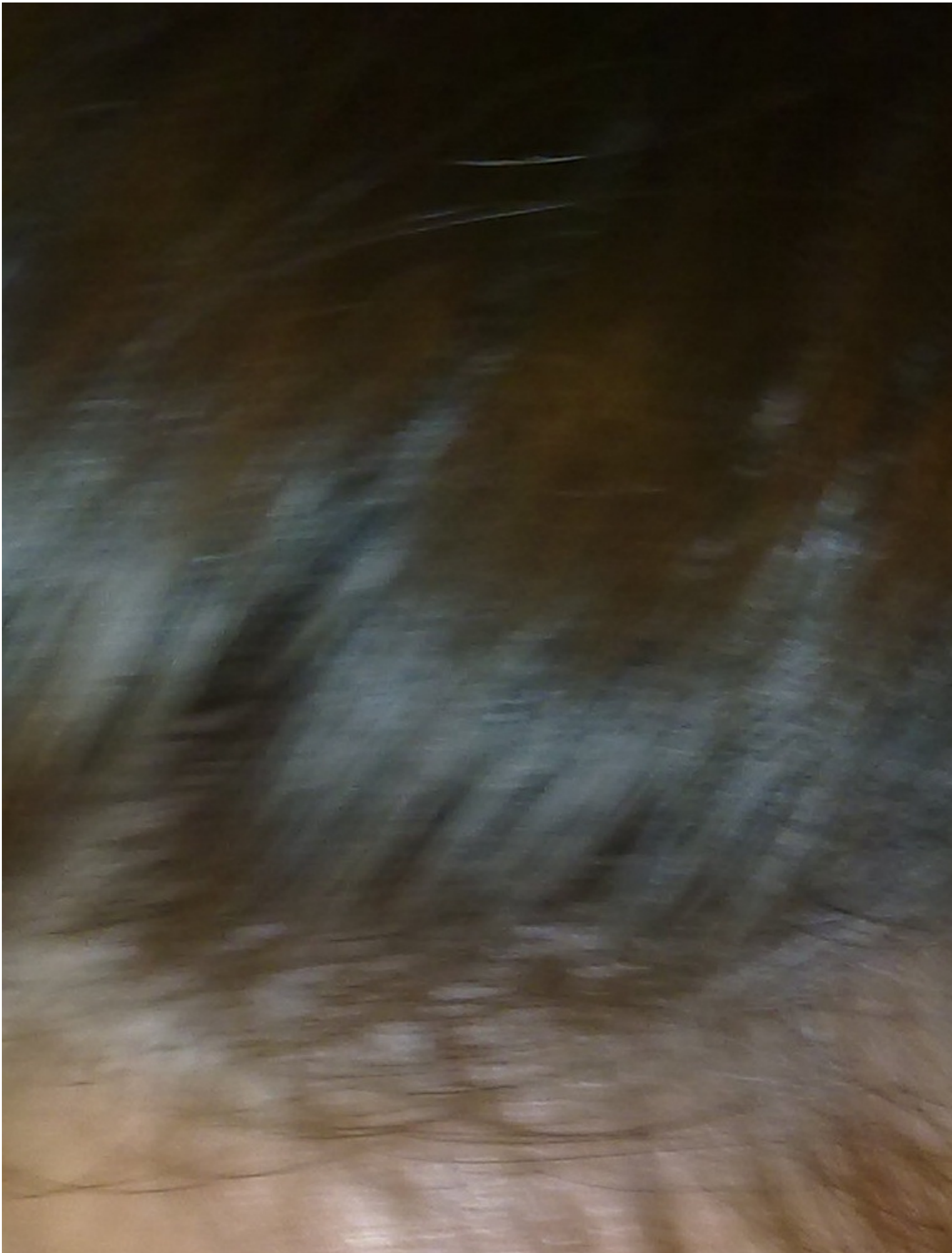
Bitte um Rat!!

---

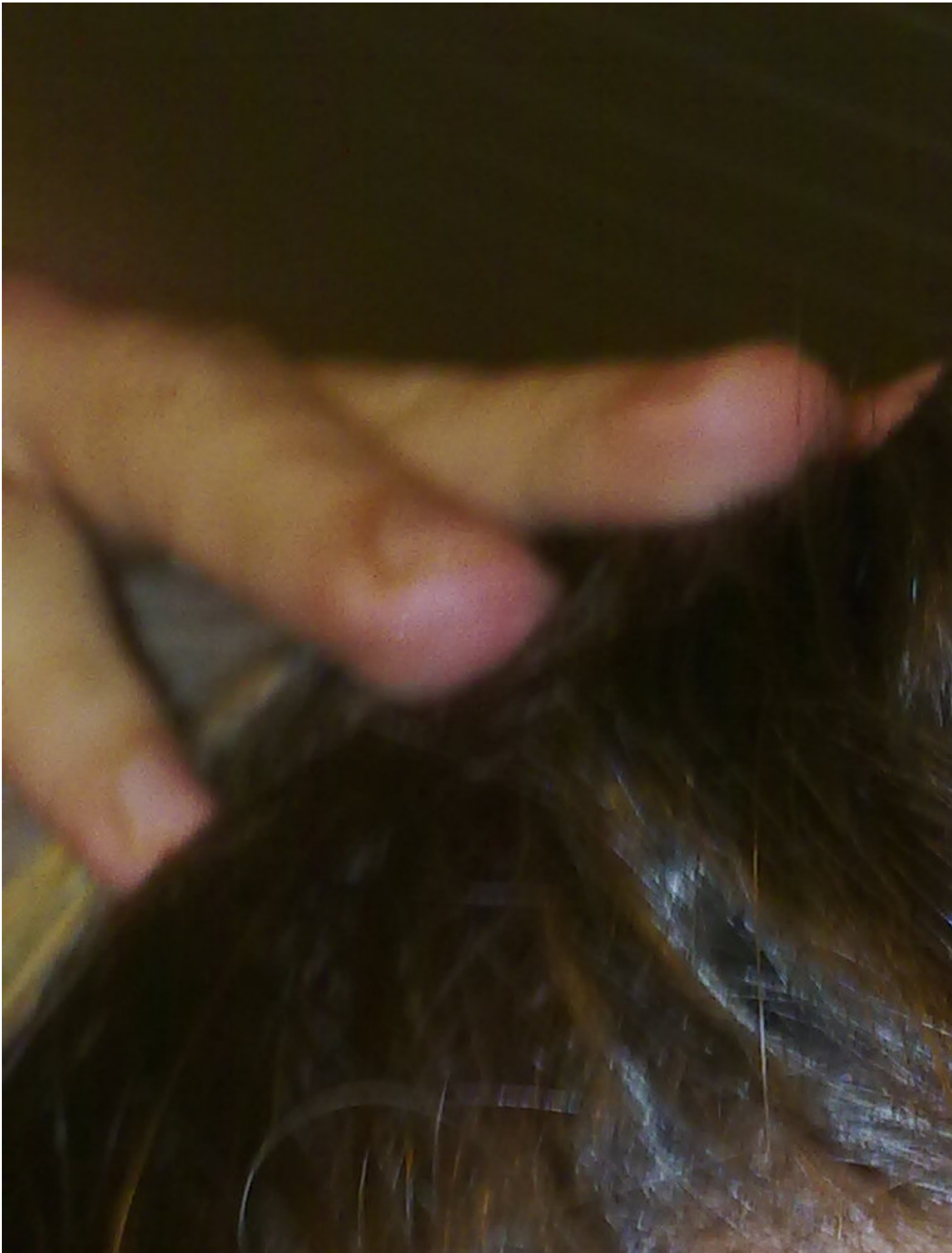
### File Attachments

1) [24062012208.jpg](#), downloaded 2393 times

---



2) [24062012205.jpg](#), downloaded 2437 times



3) [24062012206.jpg](#), downloaded 2329 times

